


**Novillos Gordos de más de 380 Kilos de razas carniceras y sus cruzas**

Informado por establecimientos de faena habilitados a nivel nacional  
Semana del 04 al 10 de Febrero de 2018

**1. Novillo Gordo - Puesto en frigorífico, valor contado\***

	<b>en pie (puesto 1) USD/kg. 1,741</b>	variación respecto a la semana anterior  ↑ 0,5%
rendimiento en pre-dressing <b>57,93%</b>	<b>equivalente en pre-dressing (puesto 3) USD/kg. 3,005</b>	variación respecto a la semana anterior  ↑ 0,6%
Corresponde al 97,1% del total de operaciones calculadas en kilos en pie. El precio equivalente antes del dressing se obtiene como cociente entre el precio en pie y el rendimiento en pre-dressing.		
rendimiento en cuarta balanza <b>53,36%</b>	<b>en cuarta balanza (puesto 4) USD/kg. 3,259</b>	variación respecto a la semana anterior  ↑ 0,6%
Corresponde al 96,1% del total de operaciones calculadas en kilos en pie.		

**2. Novillo Gordo - A levantar, valores corrientes - 45 días**

rendimiento en cuarta balanza <b>53,50%</b>	<b>en cuarta balanza (puesto 4) USD/kg. 3,259</b>	variación respecto a la semana anterior  ↑ 0,5%
Corresponde al 74% del total de operaciones pactadas en 4ta.Balanza e incluye exclusivamente aquellas con plazo a 45 días y con flete individualizado.		

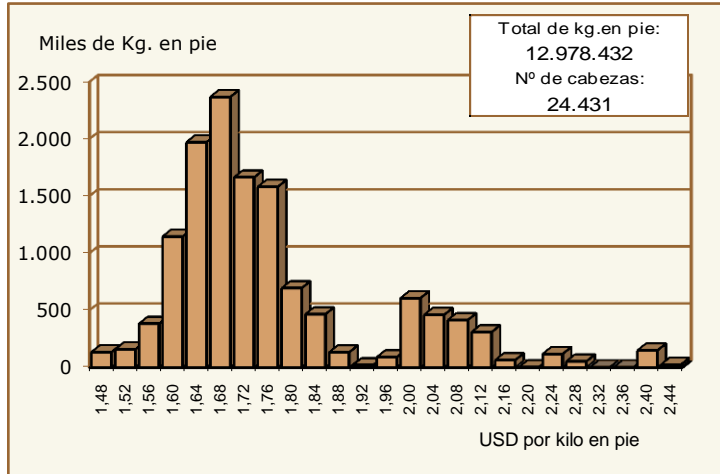
**3. Novillo Gordo Campo - puesto en frigorífico valor contado\***

rendimiento en cuarta balanza <b>52,74%</b>	<b>en cuarta balanza (puesto 4) USD/kg. 3,170</b>	Variación Respecto al valor actual del Novillo Gordo (1.) ↓ -2,7%    Respecto al valor Novillo Gordo Campo semana anterior ↑ 0,2%
Corresponde exclusivamente a las operaciones de novillos gordos provenientes de números de DICOSE NO inscriptos en el SNIG dentro de corrales de engorde, 4ta. Balanza.		

\*Los valores "contado" se obtuvieron deflactando los valores corrientes informados por los frigoríficos utilizando las tasa que aplica el BROU para la industria frigorífica, por el plazo de pago de cada una de las operaciones consideradas.

### Distribución de Frecuencia

Novillo gordo en pie  
Semana del 04 al 10 de Febrero de 2018

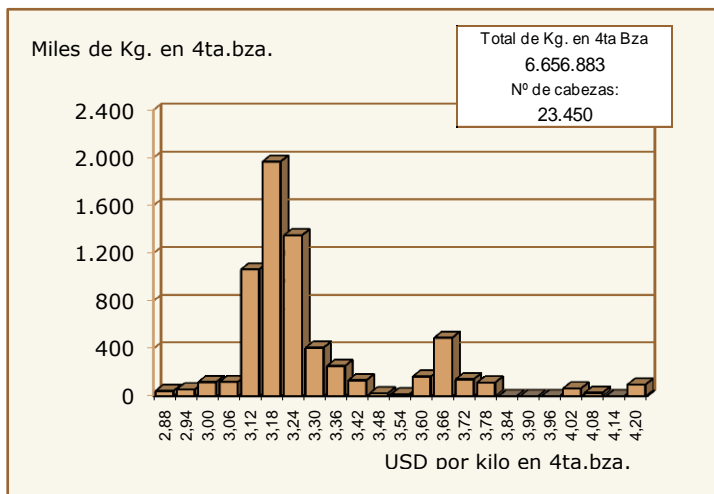


Medidas de posición		Medidas de dispersión	
Mediana	Modo	Coefficiente de variación	Desviación estándar
1,6887	1,6400	10,01%	0,1744

USD/Kg. en pie	kgs. en pie	
hasta	1,48	132.735
1,4801 -	1,52	156.429
1,5201 -	1,56	380.926
1,5601 -	1,60	1.145.532
1,6001 -	1,64	1.971.123
1,6401 -	1,68	2.366.843
1,6801 -	1,72	1.662.162
1,7201 -	1,76	1.580.401
1,7601 -	1,80	692.476
1,8001 -	1,84	464.171
1,8401 -	1,88	130.727
1,8801 -	1,92	18.777
1,9201 -	1,96	87.803
1,9601 -	2,00	605.055
2,0001 -	2,04	459.025
2,0401 -	2,08	413.556
2,0801 -	2,12	307.226
2,1201 -	2,16	62.770
2,1601 -	2,20	790
2,2001 -	2,24	116.485
2,2401 -	2,28	51.480
2,2801 -	2,32	0
2,3201 -	2,36	0
2,3601 -	2,40	147.644
2,4001 -	2,44	24.296

### Distribución de Frecuencia

Novillo gordo en 4ta. Balanza  
Semana del 04 al 10 de Febrero de 2018



Medidas de posición		Medidas de dispersión	
Mediana	Modo	Coefficiente de variación	Desviación estándar
3,1747	3,1500	7,31%	0,2383

USD/Kg. en gancho	kgs en gancho	
hasta	2,88	43.958
2,8801 -	2,94	57.511
2,9401 -	3,00	118.864
3,0001 -	3,06	119.870
3,0601 -	3,12	1.063.572
3,1201 -	3,18	1.966.728
3,1801 -	3,24	1.348.575
3,2401 -	3,30	406.543
3,3001 -	3,36	253.126
3,3601 -	3,42	133.972
3,4201 -	3,48	24.792
3,4801 -	3,54	16.681
3,5401 -	3,60	164.895
3,6001 -	3,66	490.165
3,6601 -	3,72	141.797
3,7201 -	3,78	114.153
3,7801 -	3,84	0
3,8401 -	3,90	0
3,9001 -	3,96	0
3,9601 -	4,02	65.333
4,0201 -	4,08	28.860
4,0801 -	4,14	0
4,1401 -	4,20	97.489