

# Producción y Comercialización de carne ovina

26 de octubre de 2022

Gerencia de Información – INAC  
Ing. Agr. Leticia Packe

**Seminario de Carne Ovina 2022:**  
Desafíos para el desarrollo de la cadena en Uruguay.

Programa:

ORGANIZAN: **inac** Instituto Nacional de Carnes, **inia** Instituto Nacional de Investigación Agropecuaria URUGUAY, SECRETARADO URUGUAYO DE LA LANA

**inac**  
Instituto Nacional de Carnes

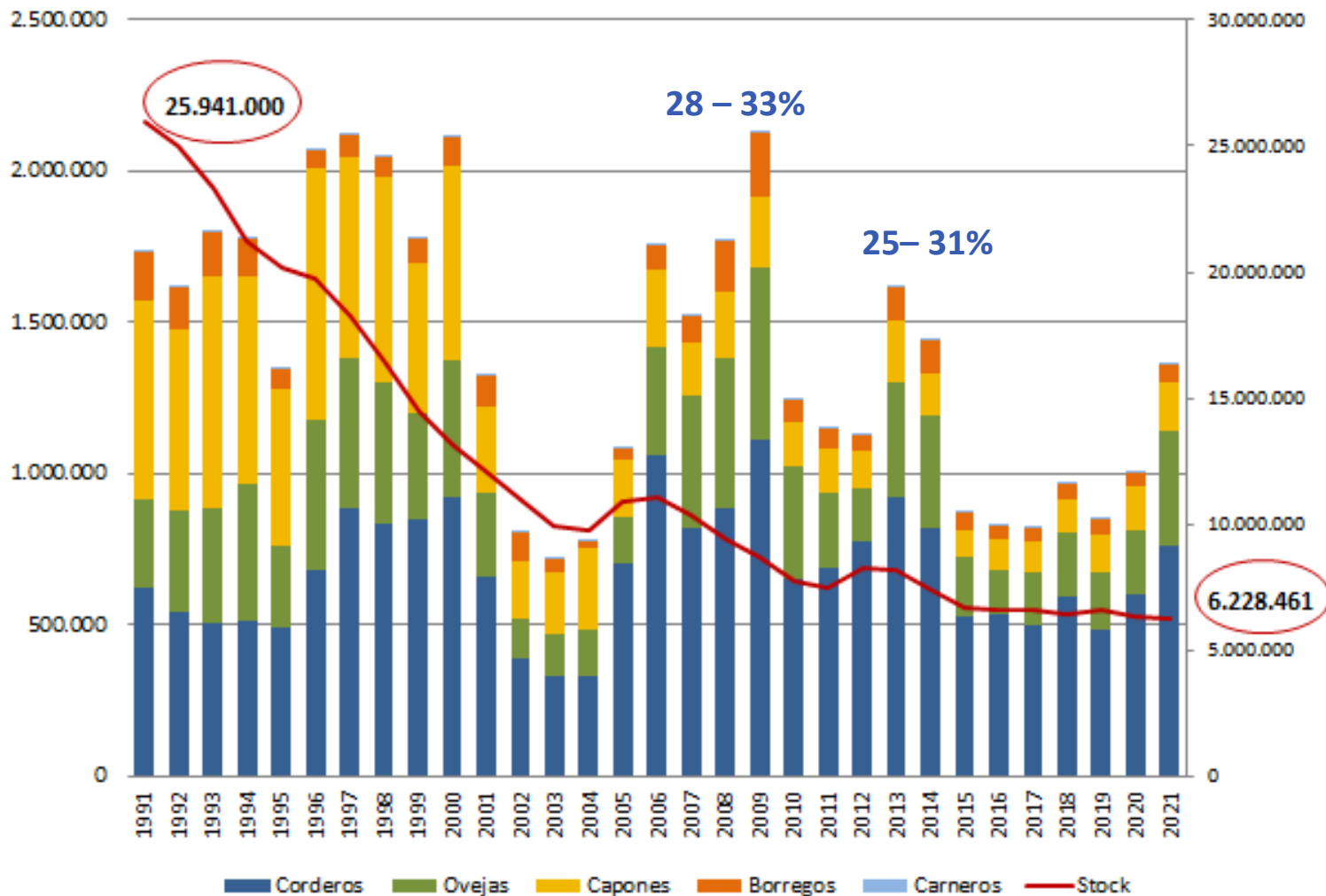
# Producción y comercialización de carne ovina

- Stock
- Faena
- Mercados
- Precios

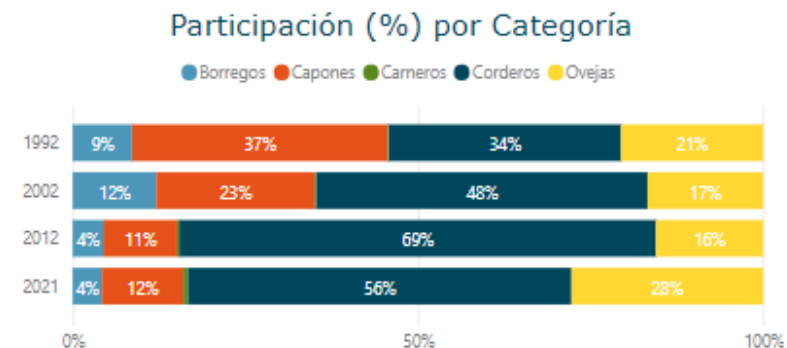
inac

# Stock- Faena

Faena por categoría y Stock ovino



- En un período de 30 años el stock se redujo a una cuarta parte, mostrando cierta estabilidad en los últimos 6.
- Por su parte la faena denota claramente períodos de liquidación del stock a través de la alta participación de categorías adultas.
- Con respecto a las categorías, a partir de 1996 hay un aumento en la participación de los corderos en la faena total.



# Producción y comercialización de carne ovina

- Stock
- Faena
- Mercados
- Precios

inac



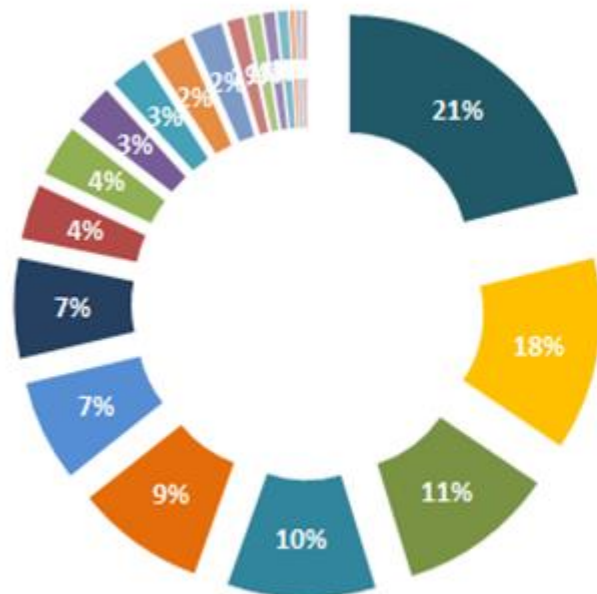
# ¿Cómo cambió la faena?

Instituto Nacional de Carnes (INAC)

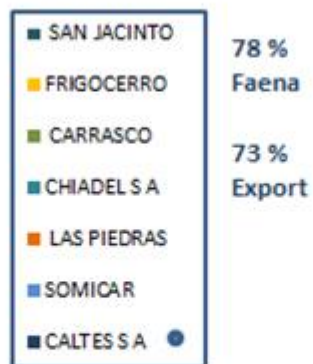
# Las plantas de faena



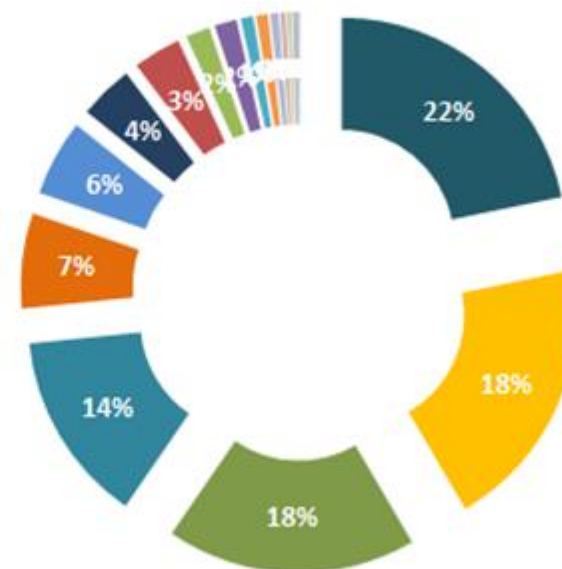
Faena por establecimiento 2012



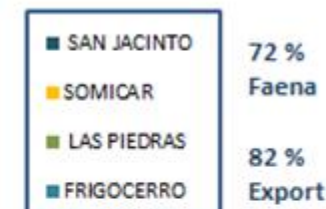
7



Faena por establecimiento 2021



4



- En 2012 habían 21 plantas de faena, de las cuales 7 de ellas concentraban el 78 % de la faena 6 de ellas el 73 % de la carne exportada.
- En 2021 hubo 17 plantas de faena, de las cuales 4 de ellas concentran el 72 % de la faena y el 82 % de la carne exportada.

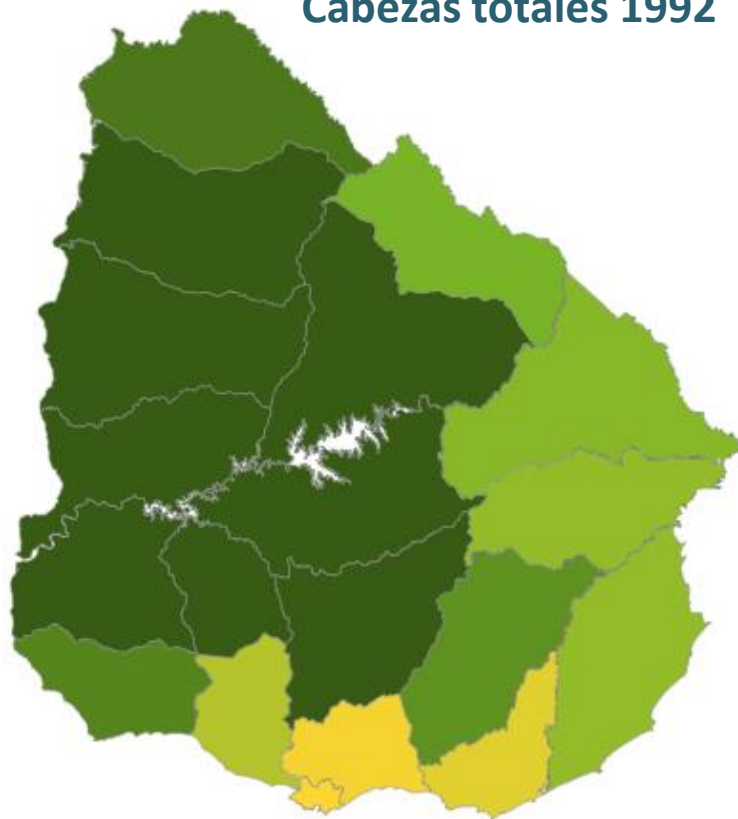
Índice de Herfindhal Hirschman

**2012: 1075    2021: 1500**

# Origen de los animales faenados



## Cabezas totales 1992



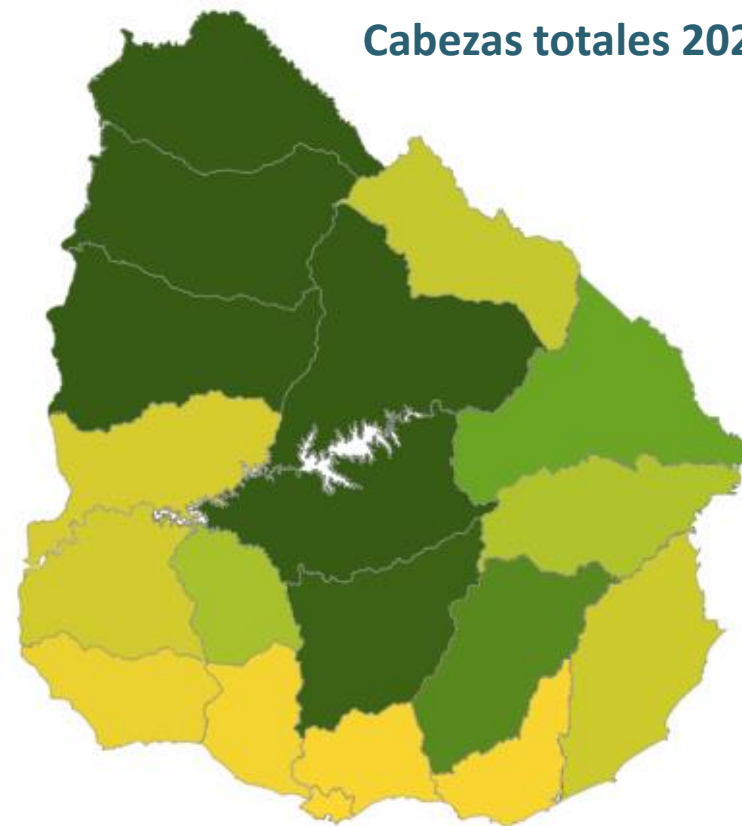
Dpto. de origen cab. faenadas

Paysandu	199.815
Durazno	172.679
Florida	160.418
Salto	153.197
Soriano	129.721
Rio Negro	124.293
Tacuarembó	112.554
Flores	105.295

72 %  
de las  
cabezas  
faenadas

Total | 1.614.953

## Cabezas totales 2021



Dpto. de origen cab. faenadas

Salto	259.924
Artigas	222.331
Paysandu	161.479
Tacuarembó	140.039
Durazno	109.368
Florida	95.920

72 %  
de las  
cabezas  
faenadas

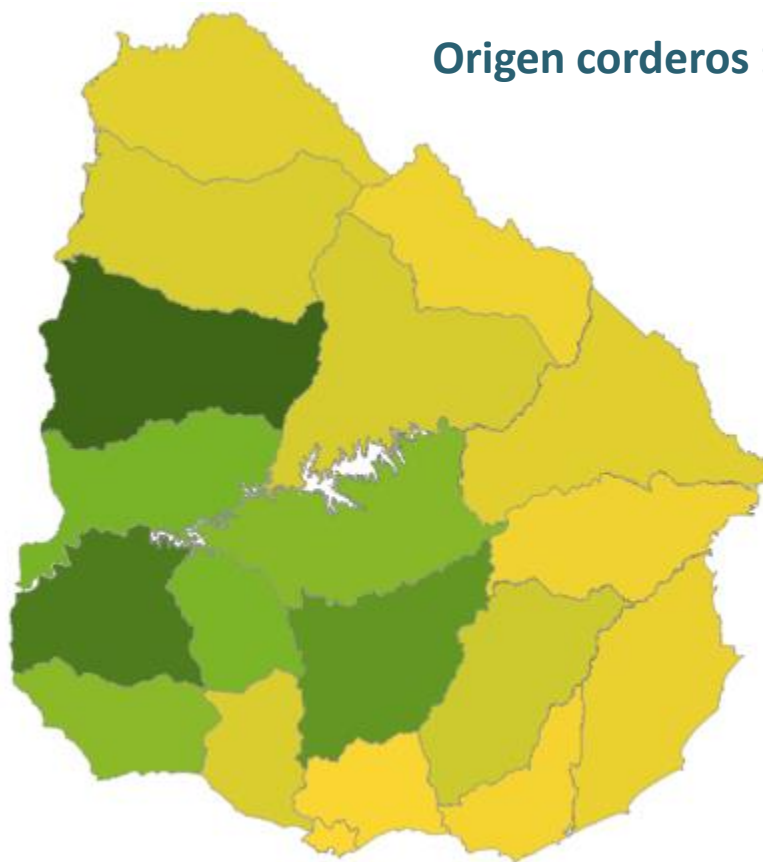
Total | 1.370.300

. El origen de los animales faenados nos muestran el cambio en la distribución geográfica de la producción. La misma se concentró mayormente en la zona norte, litoral norte y centro

# Origen de los corderos faenados



## Origen corderos 1992



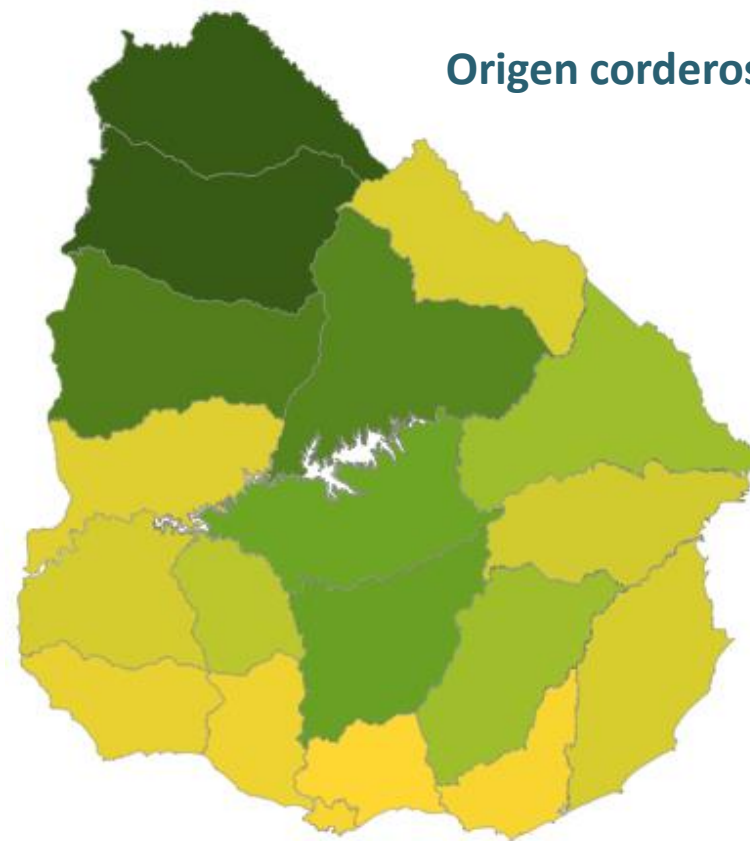
Dpto. de origen cab. faenadas

Paysandu	93.845
Soriano	81.267
Florida	66.112
Río Negro	49.860
Flores	48.473
Durazno	44.426
Colonia	42.910

79 %  
de los  
corderos  
faenados

Total | 543.085

## Origen corderos 2021



Dpto. de origen cab. faenadas

Salto	136.985
Artigas	122.059
Paysandu	79.925
Tacuarembó	76.095
Florida	61.876
Durazno	59.479

71 %  
de la  
faena de  
corderos

Total | 760.786

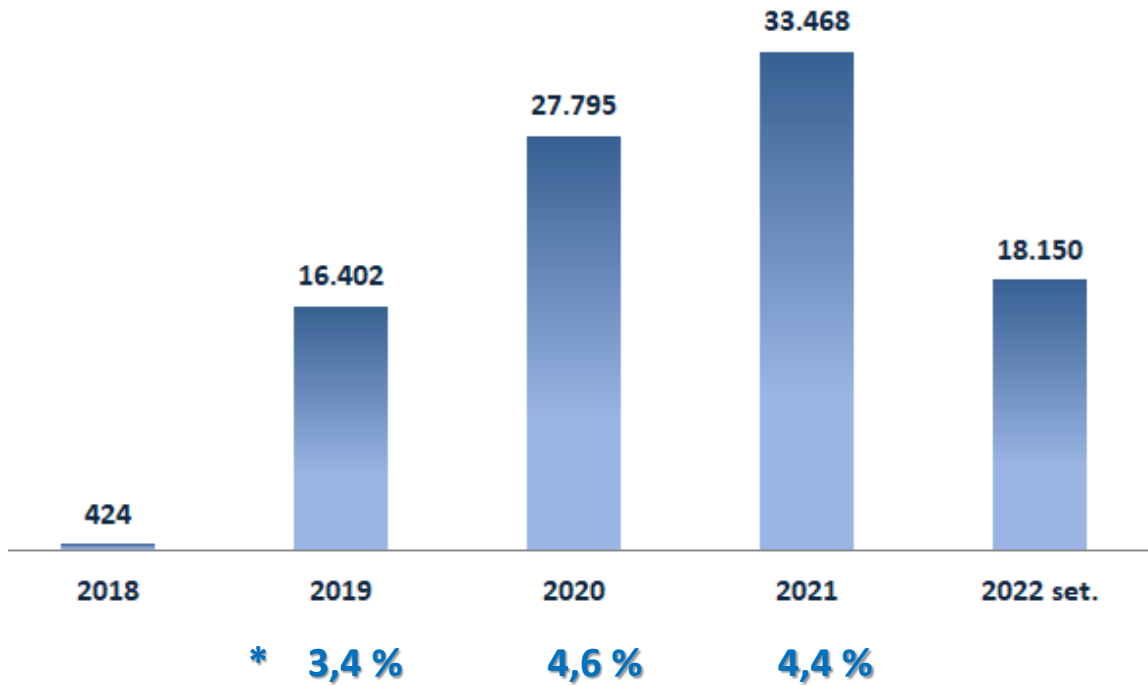
- . El origen de los corderos faenados a su vez muestran una cierta especialización geográfica de la producción.
- . La categoría en promedio (últimos 10 años) representa el 60 % de las cabezas faenadas, mientras que en los 90 los mismos representaban el 36 % de las mismas.



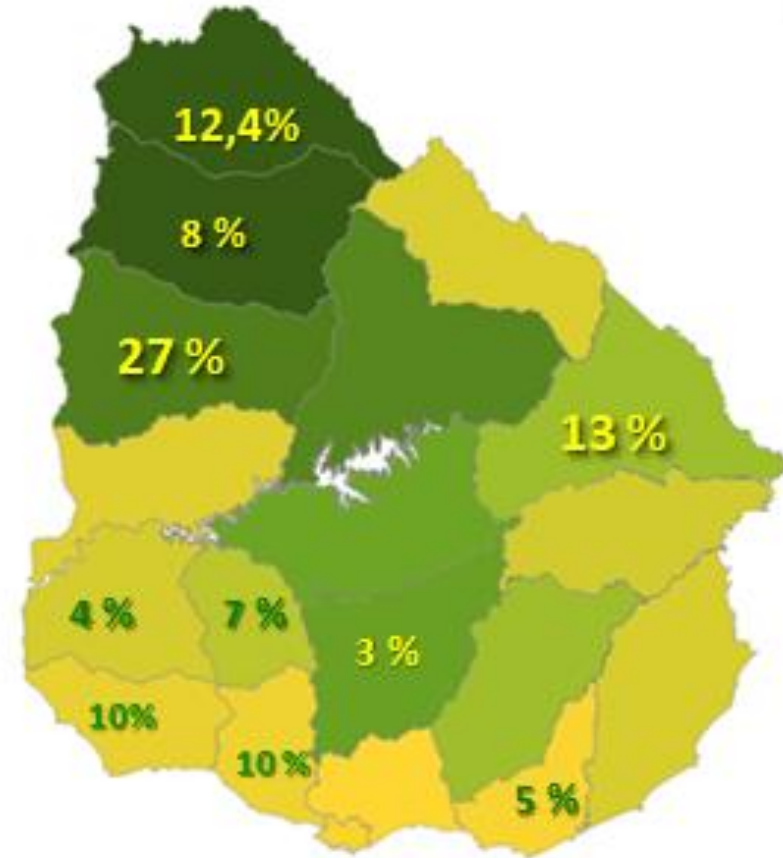
# Compartimento Ovino



### Cabezas faenadas



### Origen corderos 2021

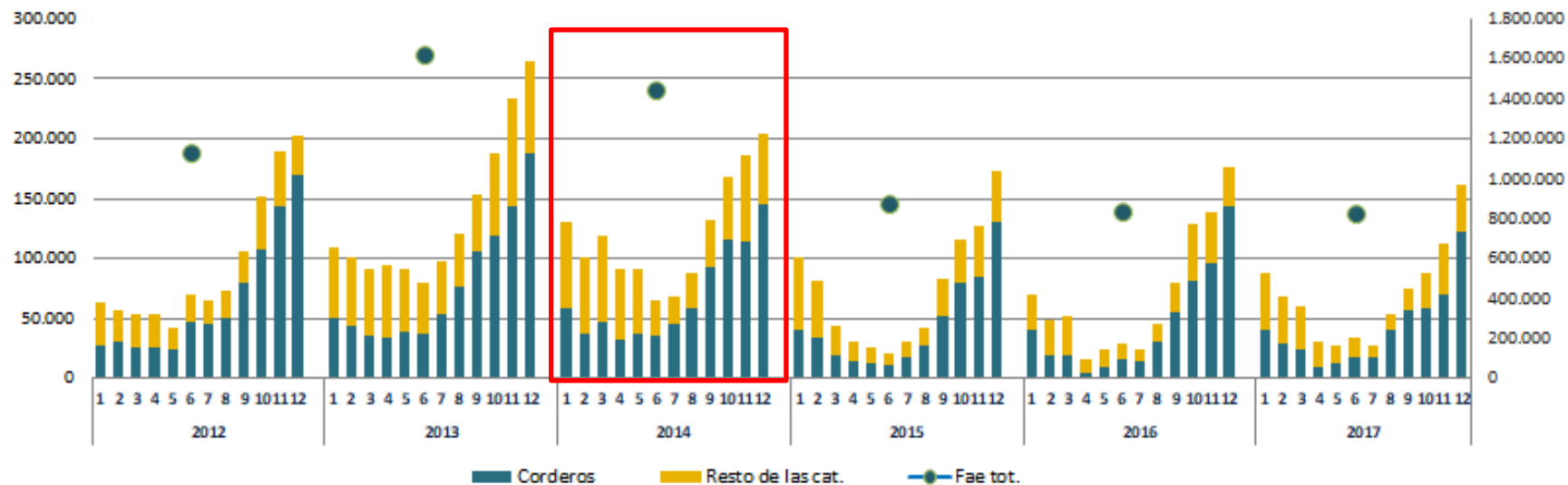


### Origen de cabezas de compartimento ovino 2021

\* % en el total de los corderos

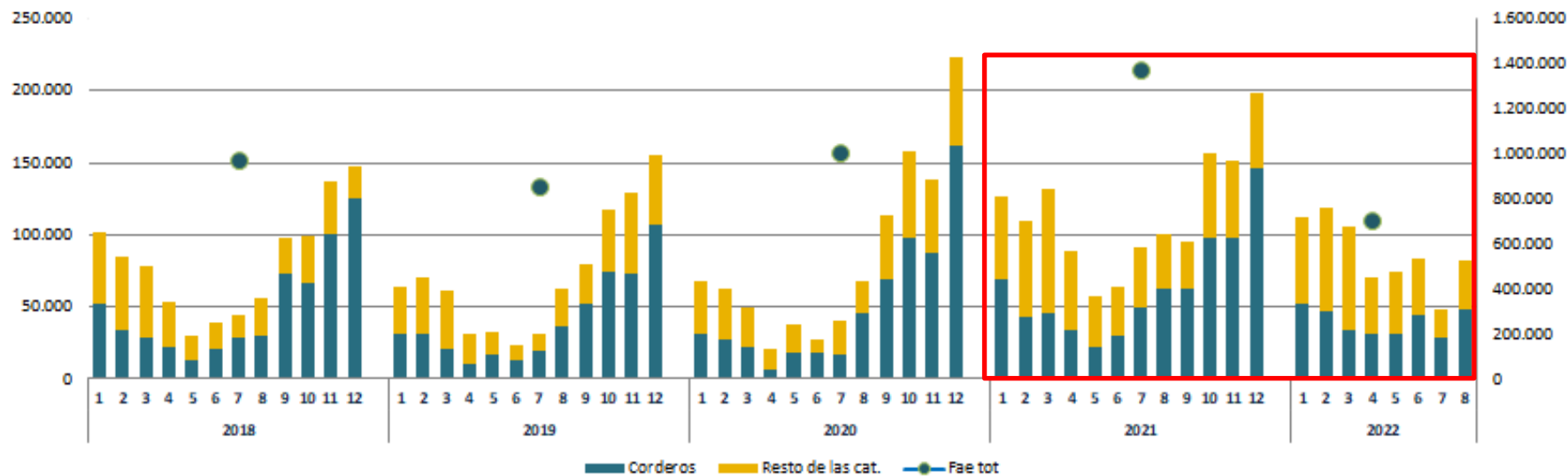
# ¿Estacionalidad de la faena?

2012 - 2017

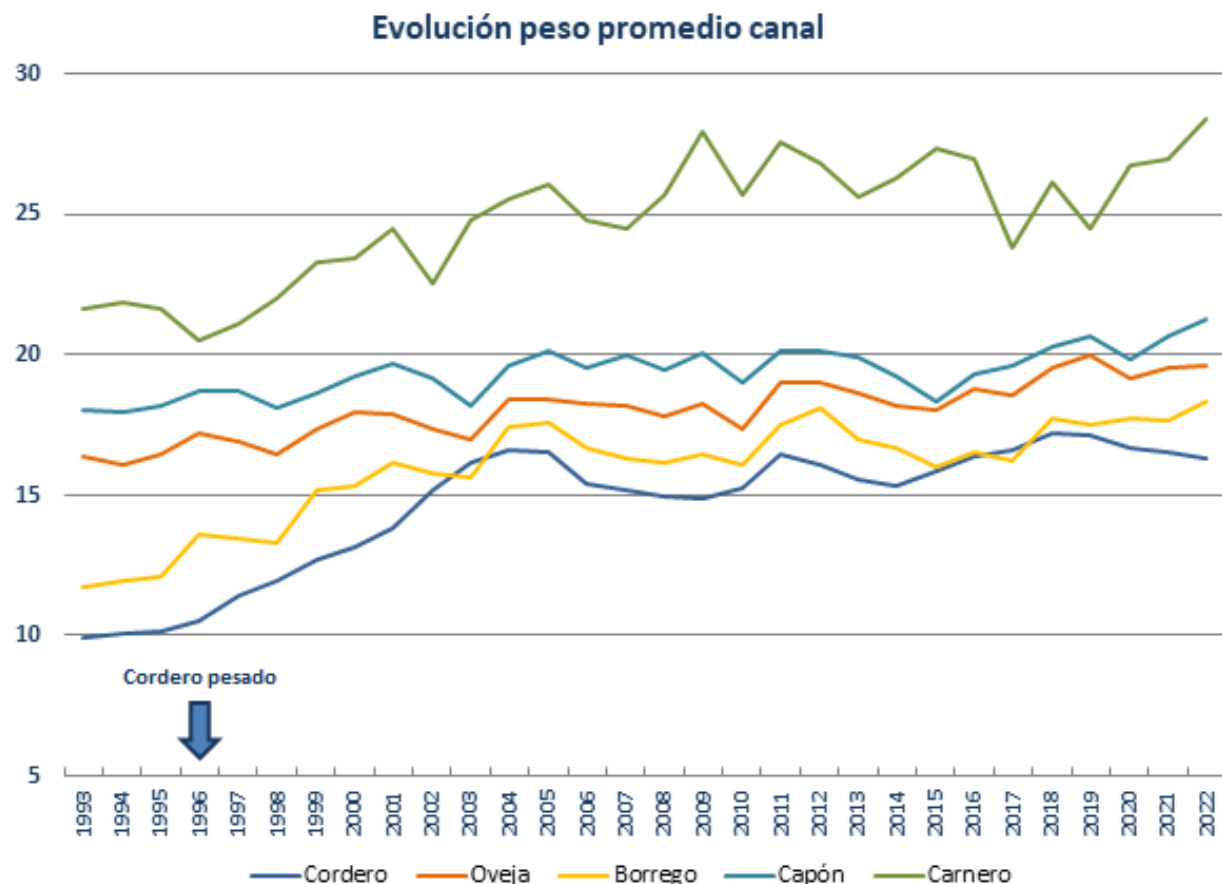


Ultimo trimestre: se faena más del **50 %** de los corderos totales.

2018 - 2022



## Evolución peso canal por categoría en 4ta balanza.



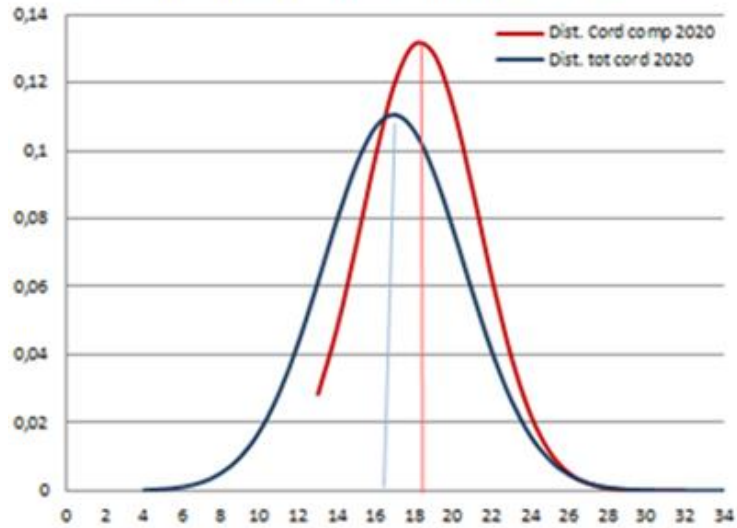
Categorías	1993 - 1996		2019 - 2021		
	Kg prom gancho	Desv. Est	Kg prom gancho	Desv. Est	% incr. Peso prom.
Corderos	10,3	1,6	16,9	3,5	65,3
Borregos	12,9	2,6	18,2	4,0	41,7
Ovejas	16,4	2,6	20,4	4,0	24,6
Capones	18,0	3,7	21,9	5,5	22,0
Carneros	23,1	5,5	29,2	8,0	26,3

- A partir del operativo cordero pesado se observa un aumento en el peso promedio de todas las categorías.
- La canal de corderos aumentó **6,6 kg** en 30 años.

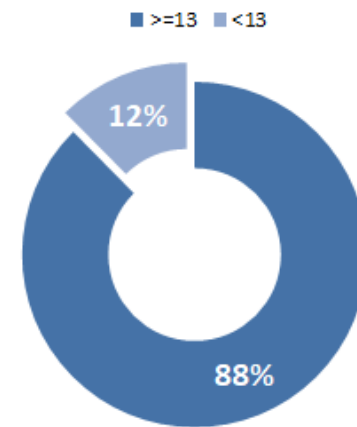
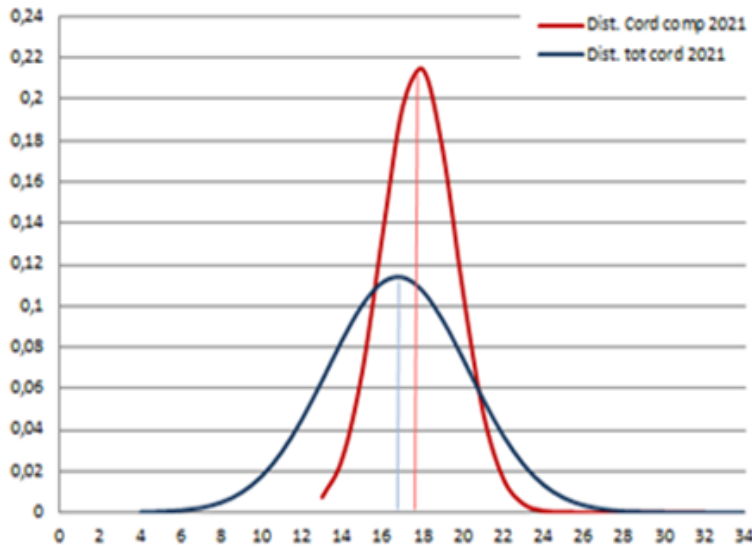
# Distribución de pesos de los corderos



Distribución pesos corderos compartimento / resto 2020



Año	Resto de los corderos		C. Compartimento	
	Kg prom. Gancho	Desv. Est	Kg prom. Gancho	Desv. Est
2020	16,9	3,6	18,3	3
2021	16,8	3,5	17,8	1,8

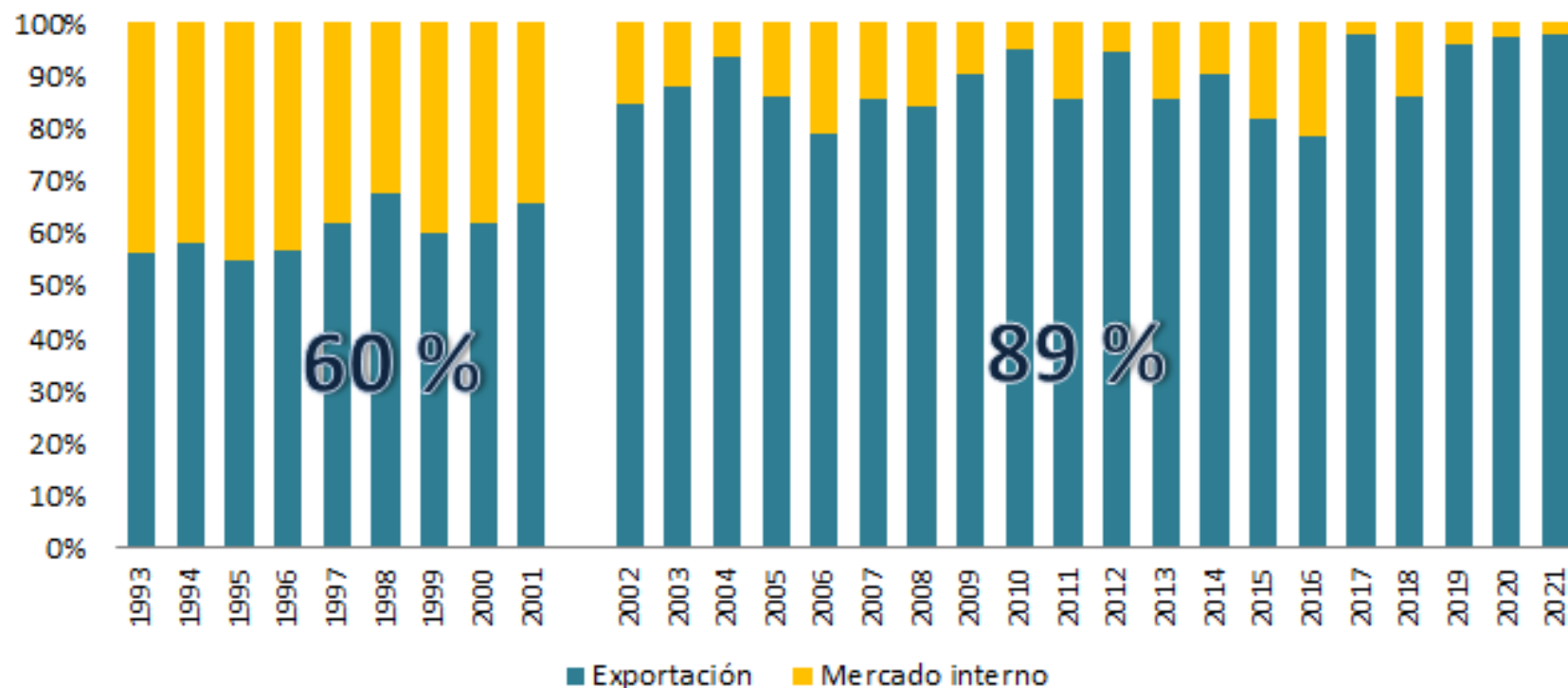


## Producción y comercialización de carne ovina

- Stock
- Faena
- Mercados
- Precios

inac

## Destino de la producción de carne ovina

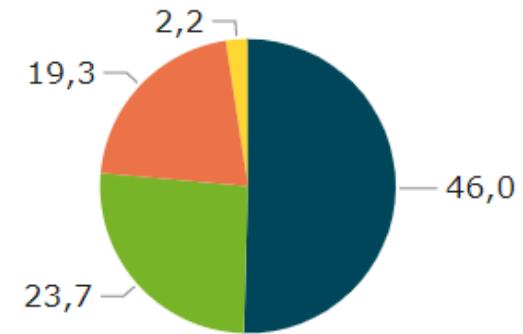


# Mercado interno

Evolución Mensual - Carne Ovina



Consumo por especie 2021 (kg/hab/año)



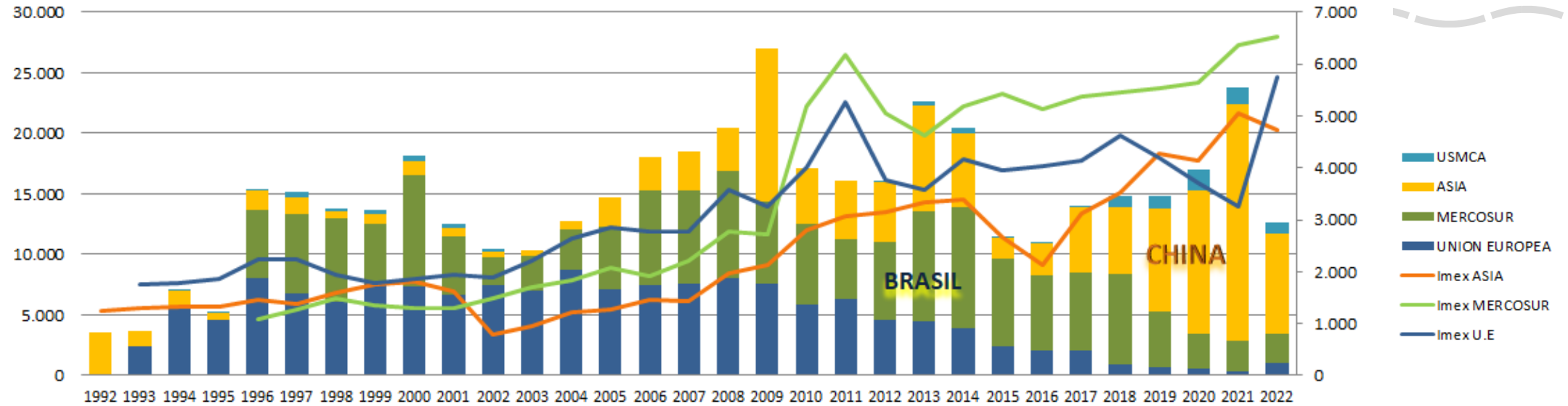
● Carne bovina ● Carne aviar ● Carne porcina ● Carne ovina

Consumo per cápita por especie/año

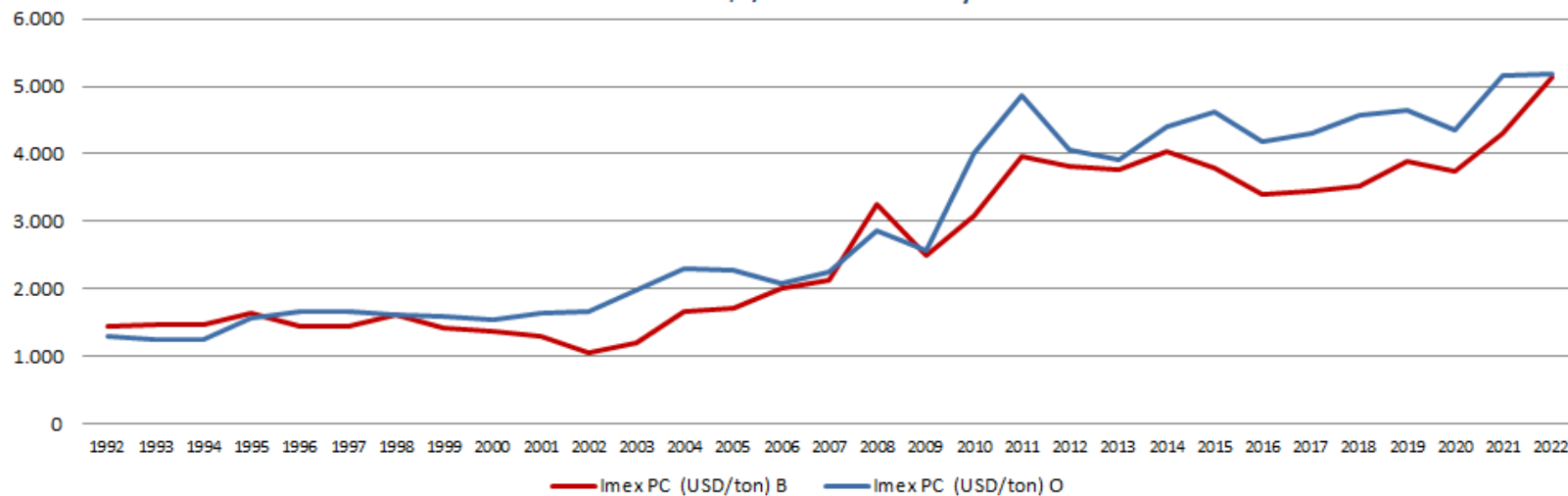
	2015	2016	2017	2018	2019	2020	2021	Var (Kg)
Carne ovina	3,7	3,2	2,9	2,8	2,5	2,5	2,2	-0,3
<b>Total</b>	<b>3,7</b>	<b>3,2</b>	<b>2,9</b>	<b>2,8</b>	<b>2,5</b>	<b>2,5</b>	<b>2,2</b>	<b>-0,3</b>

# Mercado externo

## Carne ovina exportada por mercado Ton PC

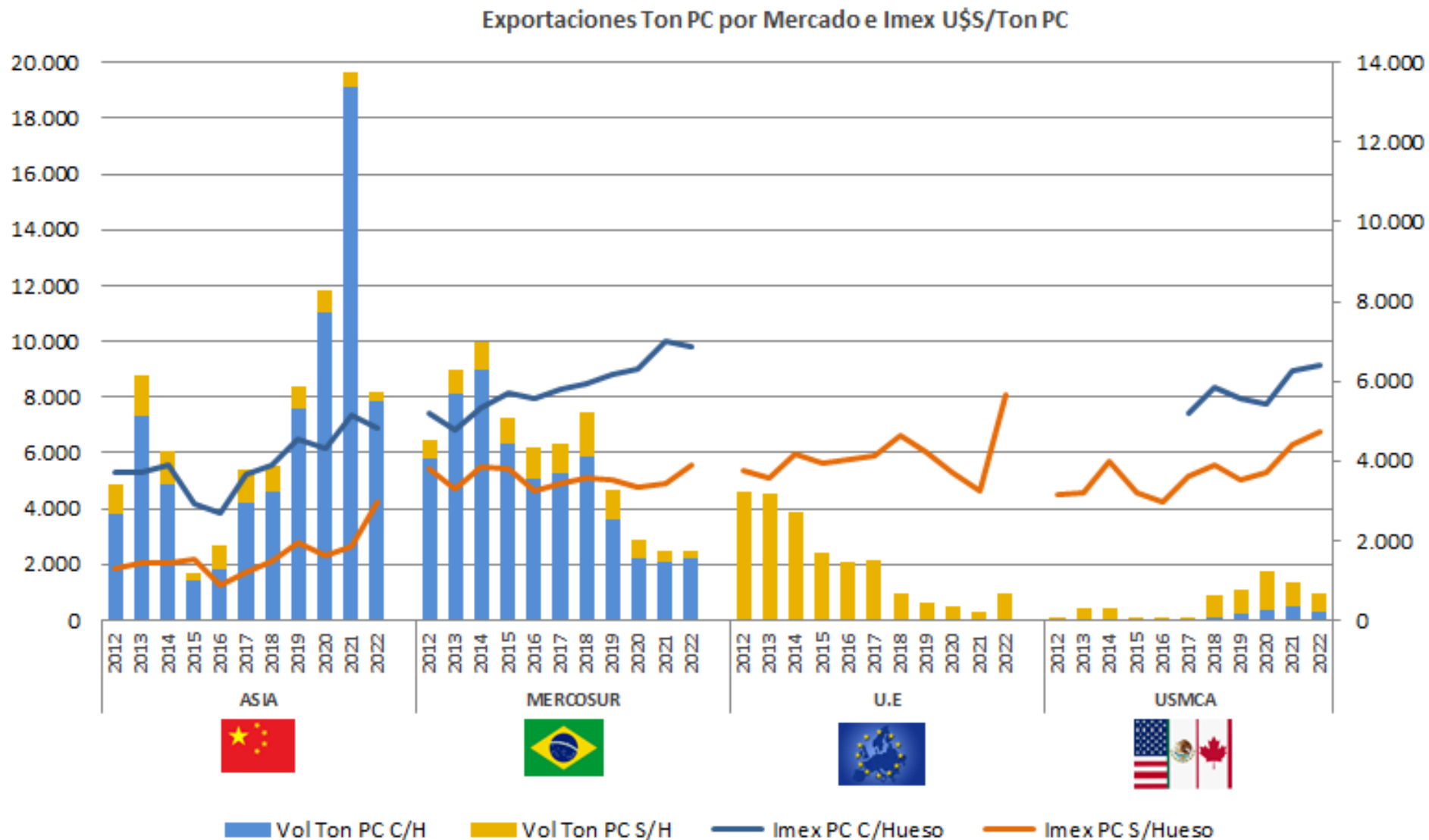


## Imex P.C U\$S/Ton carne bovina y ovina





# Volúmenes por mercado e IMEX carne c/hueso y s/hueso

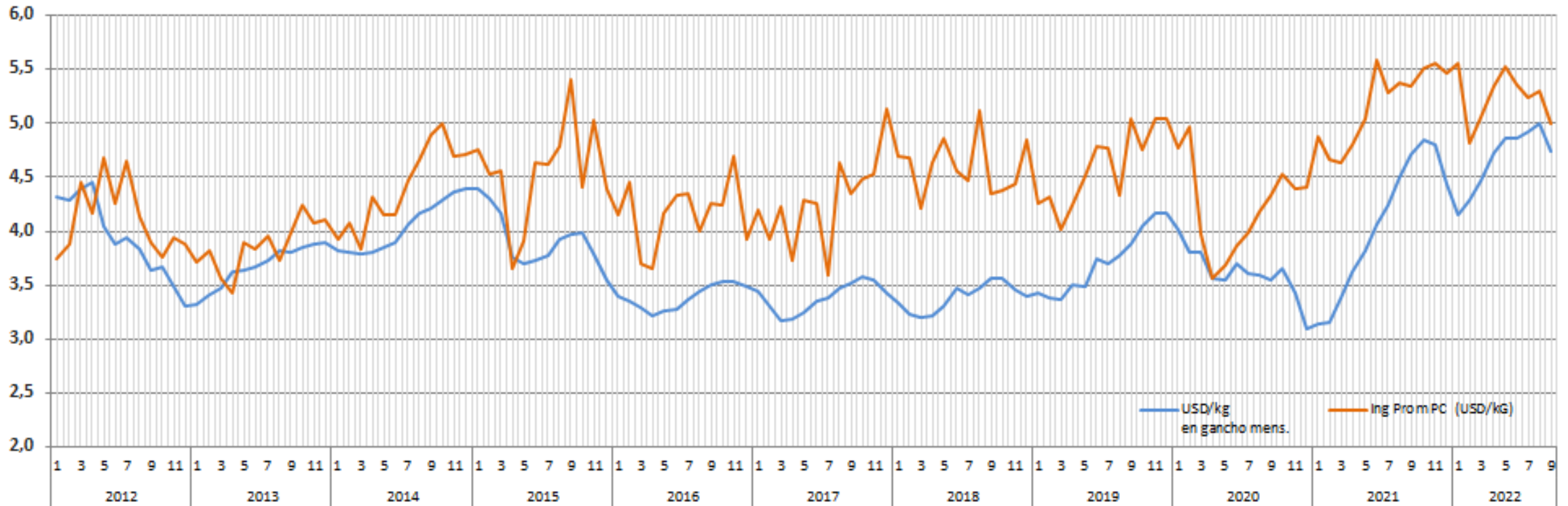


## Producción y comercialización de carne ovina

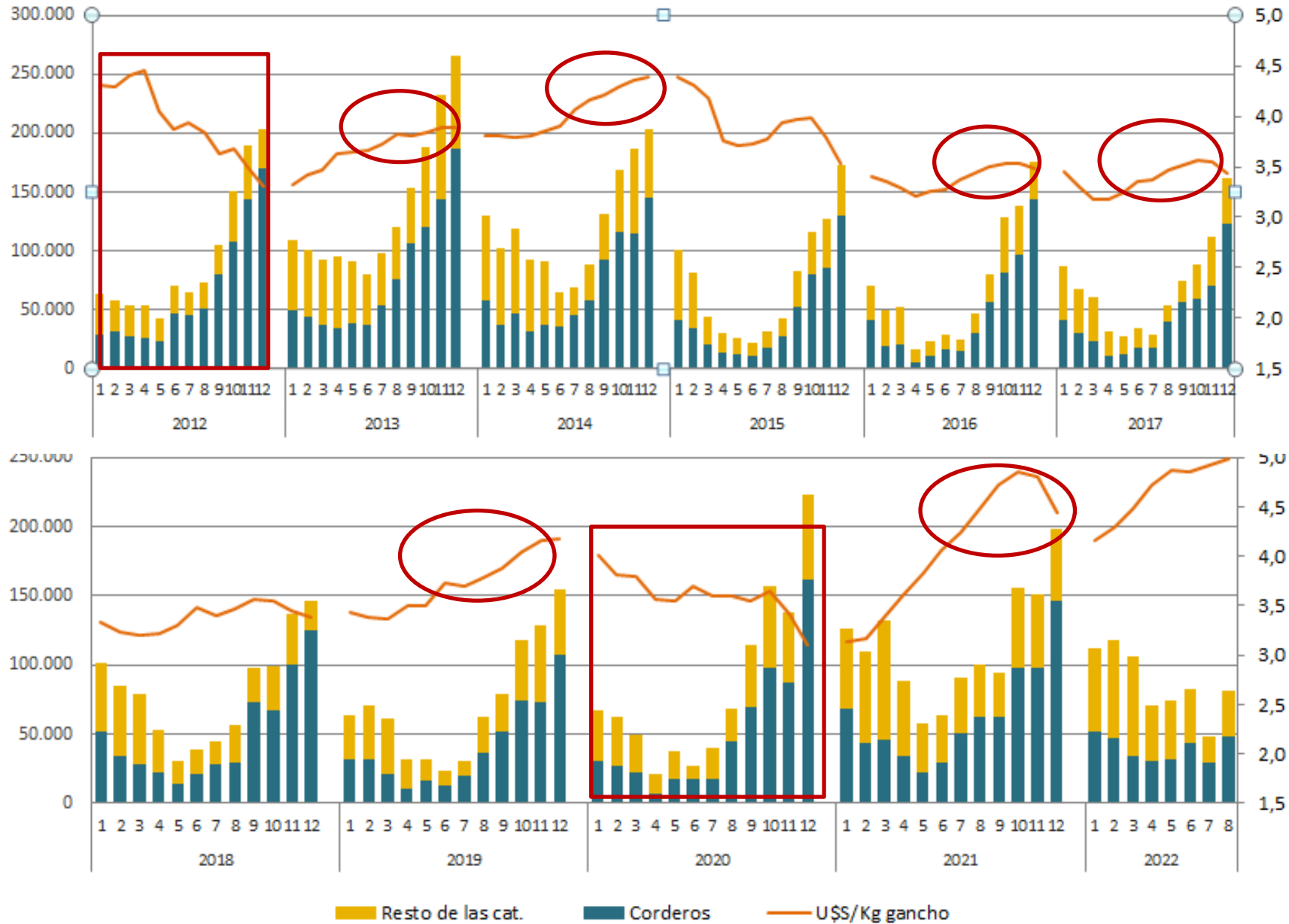
- Stock
- Faena
- Mercados
- Precios

inac

## Evolución precio del cordero en 4ta balanza.



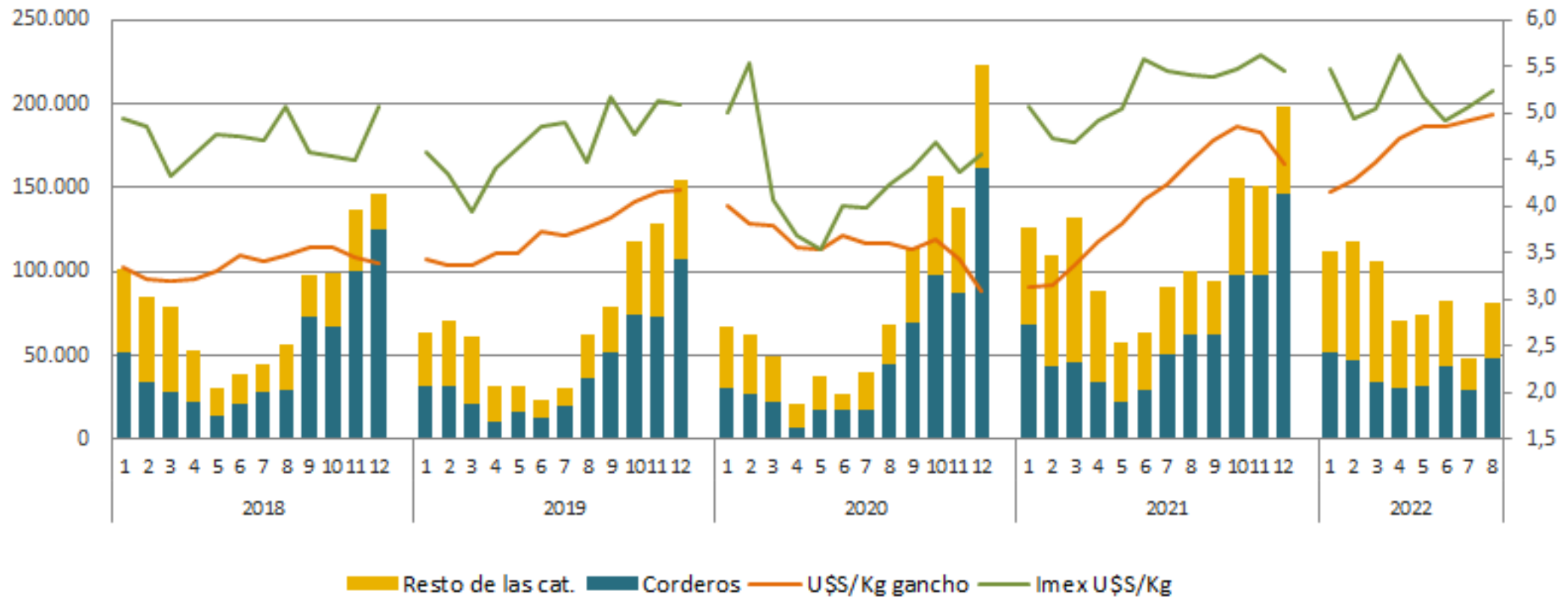
# Evolución precio del cordero en 4ta balanza.



# Faena y precio mensual ¿Estacionalidad?



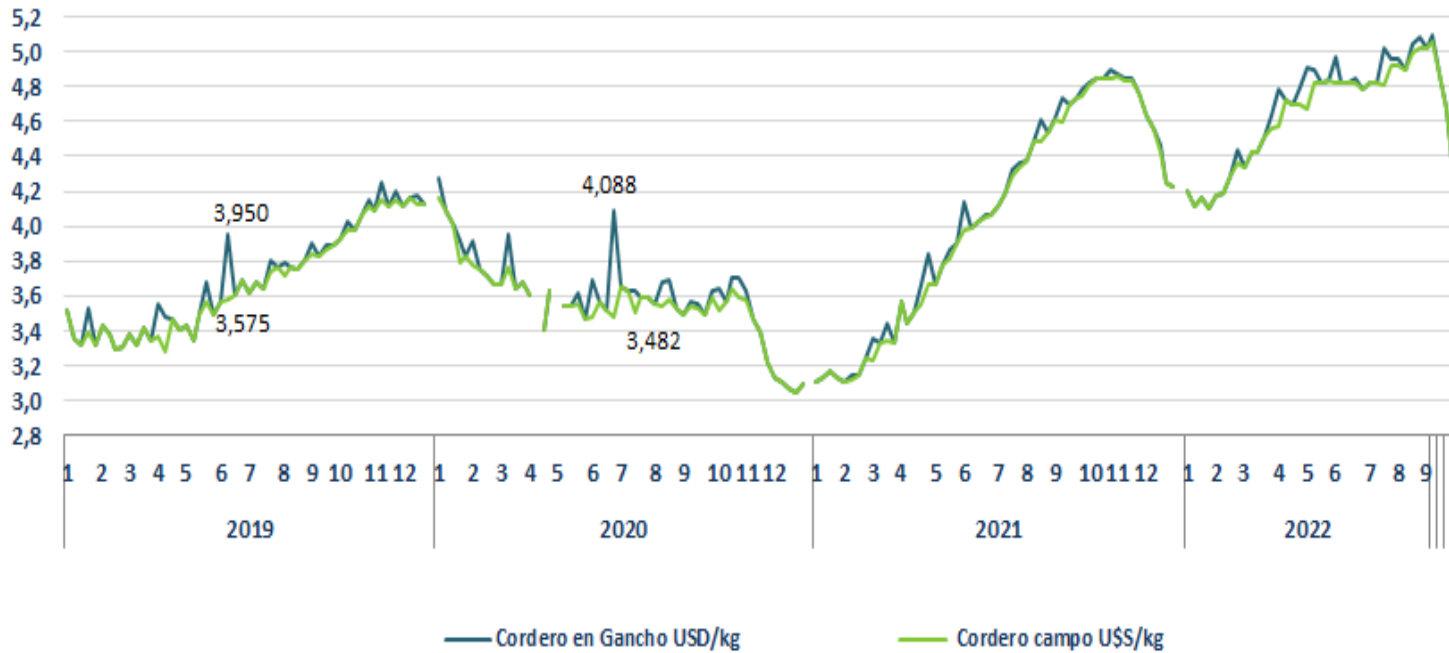
Faena y precio del cordero/kg en gancho 2018 - 2022



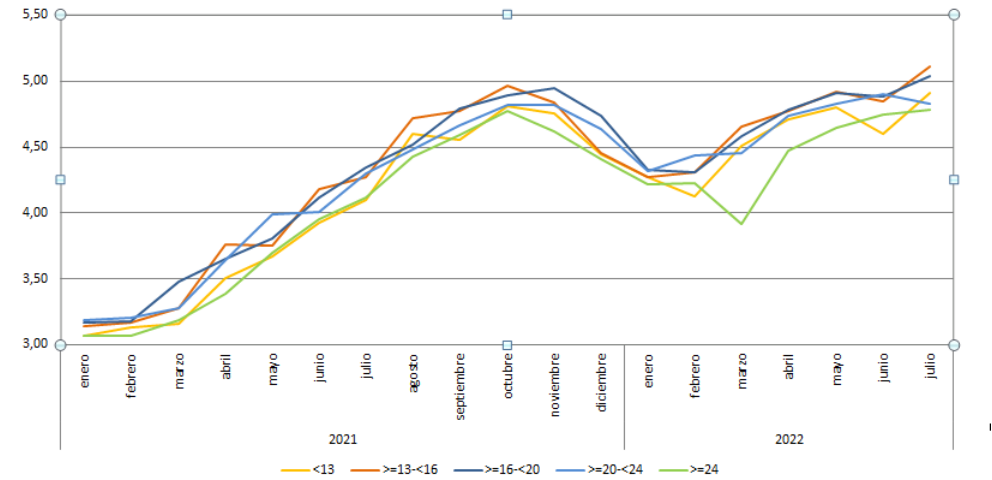
# Precio corderos en gancho (>13 kg) vs corderos de campo



Evolución semanal precio del cordero

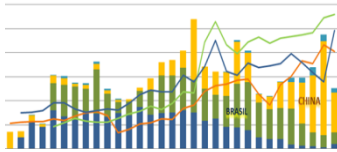


Precio corderos según rango pesos

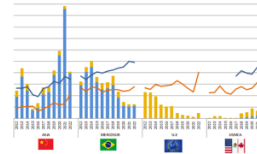


# CONCLUSIONES

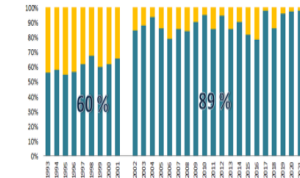
CAMBIOS EN  
LOS  
MERCADOS



PRECIOS SE  
MANTIENEN  
ELEVADOS

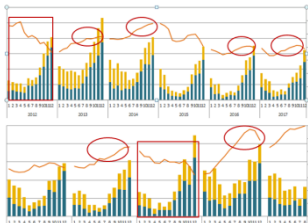


RUBRO  
EXPORTADOR



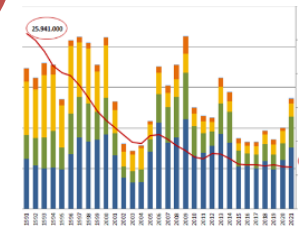
# DESAFIOS PARA EL DESARROLLO

ESTACIONALIDAD  
Y PRECIOS



¿EXTRACCIÓN  
ESTABILIZADA?

STOCK  
REDUCIDO



# Sistema de información en la cadena ovina

26 de octubre de 2022

Gerencia de Información – INAC  
Ing. Agr. Jorge Acosta Soto



**inac**  
Instituto Nacional de Carnes

# MUCHAS GRACIAS

Ing. Agr. Leticia Packe  
Analista de Información- INAC  
[lpacke@inac.uy](mailto:lpacke@inac.uy)