



Consumo de Carnes por Áreas Socio-Económicas en Montevideo Período 2005-2013

Setiembre 2014

INAC, Dirección de Contralor del Mercado Interno

Definición de Áreas Socio-Económicas Seccionales Policiales asimiladas a Barrios

Relevamiento de la Información

Para el estudio del consumo por áreas socio-económicas se consideraron los volúmenes comercializados en Montevideo los cuales se obtienen a partir de las declaraciones juradas de mercaderías ingresadas a los locales de carnicerías habilitadas por INAC.

Las áreas socio-económicas fueron construidas de acuerdo a los criterios definidos por el INE y para la distribución de la población por áreas socio-económicas se utilizaron datos proporcionados por el Ministerio del Interior.

Los volúmenes a los que hace mención en este informe se refieren a carne sin industrializar, entendiéndose por tal la carne enfriada o congelada que no ha sufrido ningún proceso de industrialización o agregado de otras materias primas, por lo tanto quedan excluidos los chacinados (fiambres, hamburguesas, chorizos, etc). Los mismos son convertidos a peso canal utilizando un coeficiente específico.

Características Técnicas

Determinación de las Áreas Socio-Económicas:

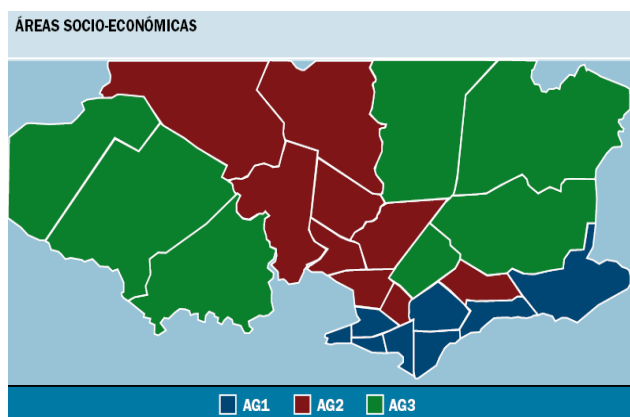
Se agruparon las diferentes Seccionales Policiales en tres Áreas Geográficas según el nivel socio-económico de la población residente.

Las mismas son las siguientes AG1 (Alta; Media Alta), AG2 (Media), AG3 (Media Baja; Baja).

Distribución de la Población por Áreas Socio-Económicas en Montevideo

AG1	AG2	AG3
29,5%	37,3%	33,3%

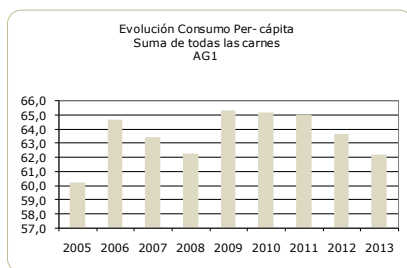
Definición de Áreas Socio-Económicas Seccionales Policiales asimiladas a Barrios



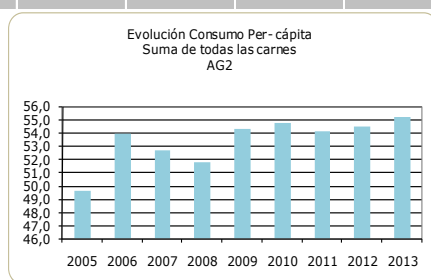
Consumo de Todas las Carnes por Áreas Socio-Económicas Kgs/Habitante/Año

Cuadro Resumen

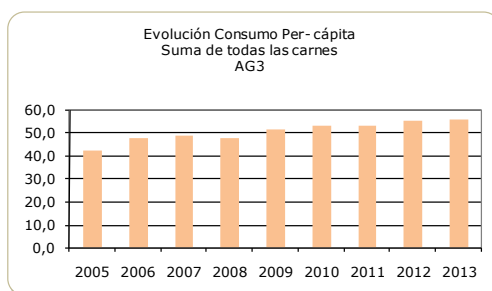
AG1	2005	2006	2007	2008	2009	2010	2011	2012	2013
Carne Bovina	44,3	46,6	46,7	44,4	46,9	46,0	45,0	43,6	42,5
Carne Ovina	0,9	0,9	0,9	0,9	0,8	0,5	0,5	0,6	0,6
Carne Porcina	1,0	1,1	1,3	1,6	1,4	1,6	2,0	2,6	2,9
Carne Aviar	14,1	16,1	14,5	15,5	16,2	17,1	17,5	16,9	16,2
Total	60,2	64,7	63,5	62,3	65,3	65,2	65,1	63,7	62,2



AG2	2005	2006	2007	2008	2009	2010	2011	2012	2013
Carne Bovina	37,4	39,4	39,9	37,5	39,6	39,7	37,6	37,4	38,3
Carne Ovina	1,3	1,5	1,4	1,2	1,3	0,7	0,7	0,9	1,0
Carne Porcina	0,7	0,6	0,8	0,9	0,8	1,1	1,3	1,8	2,0
Carne Aviar	10,2	12,4	10,6	12,2	12,5	13,3	14,5	14,4	13,9
Total	49,6	53,9	52,7	51,8	54,3	54,8	54,1	54,4	55,2

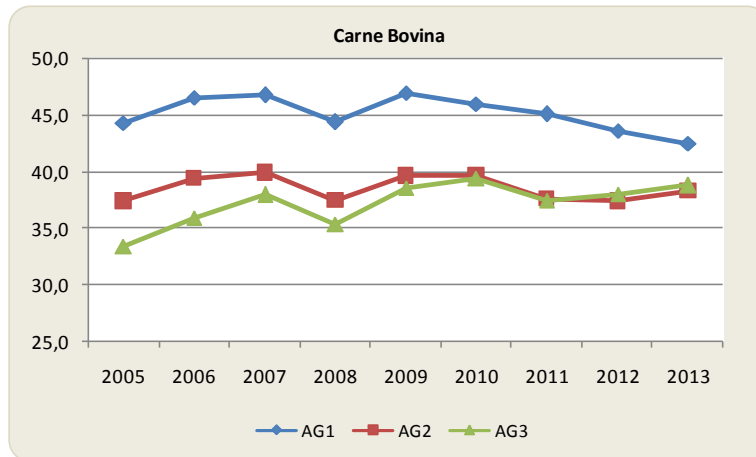


AG3	2005	2006	2007	2008	2009	2010	2011	2012	2013
Carne Bovina	33,4	35,9	38,0	35,4	38,5	39,4	37,5	38,0	38,8
Carne Ovina	1,4	2,0	1,9	1,5	1,6	0,9	0,8	1,0	1,1
Carne Porcina	0,3	0,4	0,5	0,7	0,7	0,9	1,1	1,5	1,5
Carne Aviar	6,9	9,5	8,3	9,9	10,6	12,0	13,5	14,5	14,2
Total	42,1	47,7	48,6	47,5	51,4	53,2	52,8	55,0	55,6





Carne Bovina									
	2005	2006	2007	2008	2009	2010	2011	2012	2013
AG1	44,3	46,6	46,7	44,4	46,9	46,0	45,0	43,6	42,5
AG2	37,4	39,4	39,9	37,5	39,6	39,7	37,6	37,4	38,3
AG3	33,4	35,9	38,0	35,4	38,5	39,4	37,5	38,0	38,8

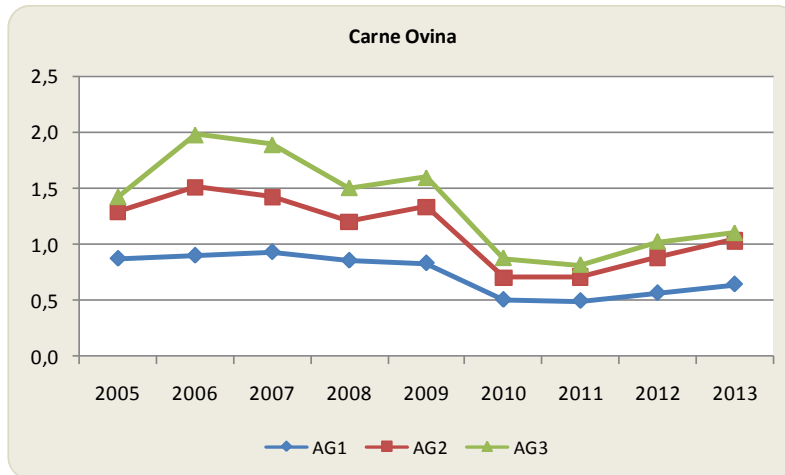


Brechas de consumo AG1 vs AG3 Kgs/Hab/Año					
2005	2009	2010	2011	2012	2013
↓	↓	↓	↓	↓	↓
10,8	8,4	6,6	7,6	5,6	3,7

- ✓ El mayor consumo de carne bovina se observó en AG1.
- ✓ En la gráfica adjunta se puede observar que a partir del año 2009 el consumo en las áreas AG2 y AG3 se comienza a acercar.
- ✓ A partir del año 2012 el consumo en AG3 supera al consumo en AG2.
- ✓ La brecha de consumo entre AG1 y AG3 en el año 2005 era de 10.9 kgs/Hab/Año, en el 2013 la misma fue de 3.7 kgs/Hab/Año.



Carne Ovina									
	2005	2006	2007	2008	2009	2010	2011	2012	2013
AG1	0,9	0,9	0,9	0,9	0,8	0,5	0,5	0,6	0,6
AG2	1,3	1,5	1,4	1,2	1,3	0,7	0,7	0,9	1,0
AG3	1,4	2,0	1,9	1,5	1,6	0,9	0,8	1,0	1,1



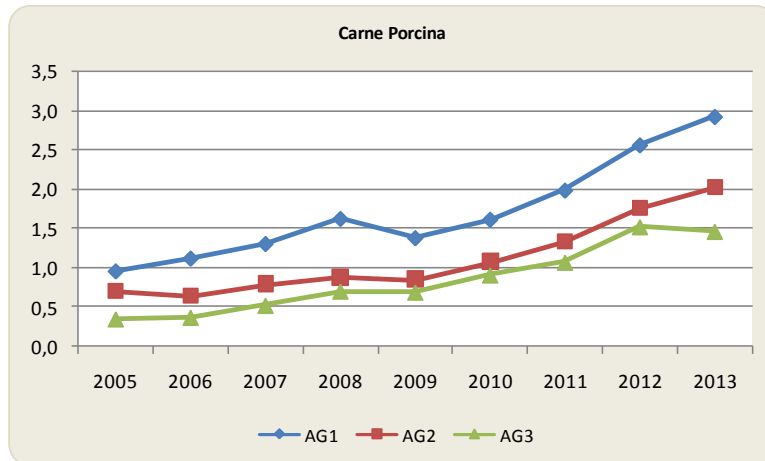
Brechas de consumo AG1 vs AG3 Kgs/Hab/Año

2005	2009	2010	2011	2012	2013
↓	↓	↓	↓	↓	↓
-0,6	-0,8	-0,4	-0,3	-0,5	-0,5

- ✓ En todo el período analizado el mayor consumo se observó en AG3.
- ✓ Como se muestra en la gráfica adjunta el consumo de este tipo de carne fue disminuyendo año tras año en AG1 manteniéndose en el mismo nivel en el año 2013 en comparación con el año anterior.
- ✓ En AG2 y AG3 se observaron aumentos en el consumo en los años 2012 y 2013.



Carne Porcina									
	2005	2006	2007	2008	2009	2010	2011	2012	2013
AG1	1,0	1,1	1,3	1,6	1,4	1,6	2,0	2,6	2,9
AG2	0,7	0,6	0,8	0,9	0,8	1,1	1,3	1,8	2,0
AG3	0,3	0,4	0,5	0,7	0,7	0,9	1,1	1,5	1,5

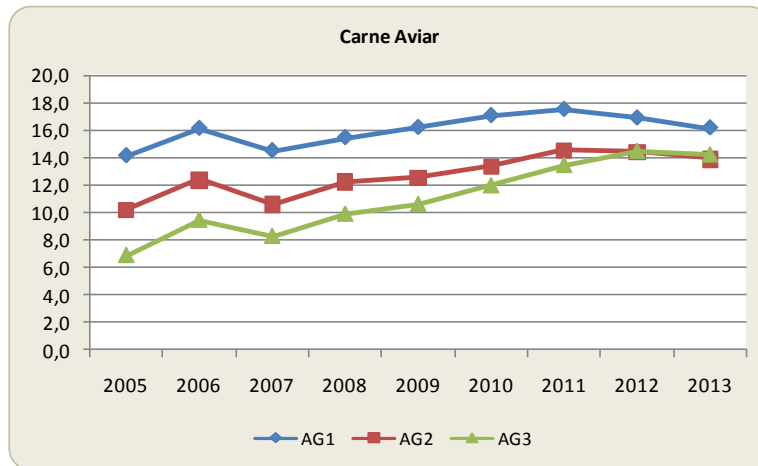


Brechas de consumo AG1 vs AG3 Kgs/Hab/Año					
2005	2009	2010	2011	2012	2013
↓	↓	↓	↓	↓	↓
0,6	0,7	0,7	0,9	1,0	1,5

- ✓ El consumo de carne porcina muestra un incremento sostenido en el período 2005-2013 en todas las áreas socio-económicas.
- ✓ Al igual que lo que ocurre con el consumo de carne bovina, el de carne porcina es superior en el área de mayor poder adquisitivo en todo el período analizado.
- ✓ La brecha entre AG1 y AG3 aumentó en el período pasando de 0,7 kgs a 1,4kgs como consecuencia del mayor incremento en AG1 en comparación con AG3.
- ✓ Por su parte se observa que la brecha entre AG2 y AG3 fue muy pequeña.



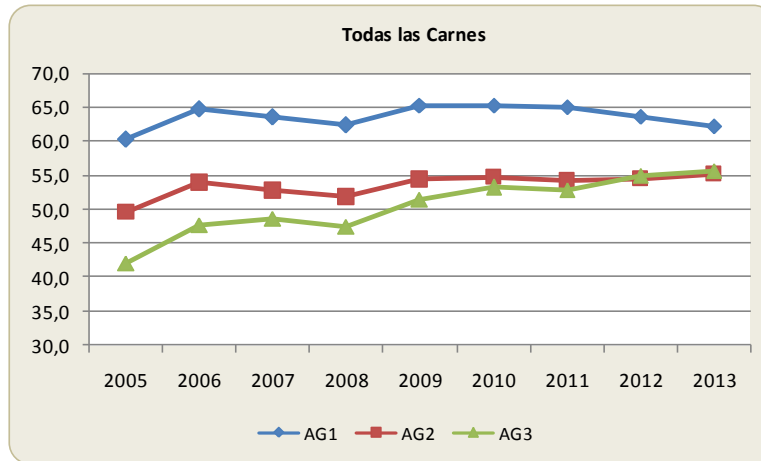
Carne Aviar									
	2005	2006	2007	2008	2009	2010	2011	2012	2013
AG1	14,1	16,1	14,5	15,5	16,2	17,1	17,5	16,9	16,2
AG2	10,2	12,4	10,6	12,2	12,5	13,3	14,5	14,4	13,9
AG3	6,9	9,5	8,3	9,9	10,6	12,0	13,5	14,5	14,2



Brechas de consumo AG1 vs AG3 Kgs/Hab/Año					
2005	2009	2010	2011	2012	2013
↓	↓	↓	↓	↓	↓
7,3	5,6	5,1	4,1	2,4	2,0

- ✓ Se observa un incremento progresivo y sostenido del consumo de esta carne en todas las áreas analizadas.
- ✓ El mayor consumo se observa en AG1.
- ✓ La brecha entre AG2 y AG3 se fue reduciendo año tras año hasta que en el 2012 el consumo en AG3 superó al de AG2 como consecuencia directa de un fuerte incremento en el consumo en AG3.
- ✓ En el año 2013 en comparación con el 2005 el consumo en AG3 más que se duplicó, pasando de 6.9 kgs/Hab/Año a 14.2 kgs/Hab/Año.

Todas las Carnes									
	2005	2006	2007	2008	2009	2010	2011	2012	2013
AG1	60,2	64,7	63,5	62,3	65,3	65,2	65,1	63,7	62,2
AG2	49,6	53,9	52,7	51,8	54,3	54,8	54,1	54,4	55,2
AG3	42,1	47,7	48,6	47,5	51,4	53,2	52,8	55,0	55,6



Brechas de consumo AG1 vs AG3 Kgs/Hab/Año					
2005	2009	2010	2011	2012	2013
↓	↓	↓	↓	↓	↓
18,1	13,9	12,0	12,2	8,6	6,6

- ✓ En el acumulado de todas las carnes el mayor consumo se registró en el área de mayor poder adquisitivo.
- ✓ El área que más creció fue AG3 pasando de 42.1 kgs/Hab/Año a 55.6 kgs/Hab/Año en 2013 en comparación con 2005.
- ✓ En el período 2005-2013 todas las áreas mostraron un incremento en el consumo.
- ✓ La brecha entre AG1 y AG3 en el año 2005 era de 18.1 kgs/Hab/Año, en el año 2013 la misma fue de 6.6 kgs.
- ✓ En la gráfica adjunta se puede visualizar un incremento sostenido en el consumo en AG3 superando desde el 2012 el consumo en AG2.