

Estadística Mensual

Faena - Exportación











INSTITUTO NACIONAL DE CARNES
NATIONAL MEAT INSTITUTE
Dirección de Información y Análisis Económico
Economic Analysis & Information Division

Rincón 545/549 - C.P. 11.000
Montevideo - Uruguay
Tels.: (598-2) 916 0430
(598-2) 916 1989
inacarnes@inac.gub.uy
diae@inac.gub.uy
www.inac.gub.uy

FAENA DE BOVINOS, OVINOS, PORCINOS Y EQUINOS
en establecimientos habilitados a nivel nacional

*BOVINE, SHEEP, SWINE AND HORSE SLAUGHTER
on licensed processing plants*

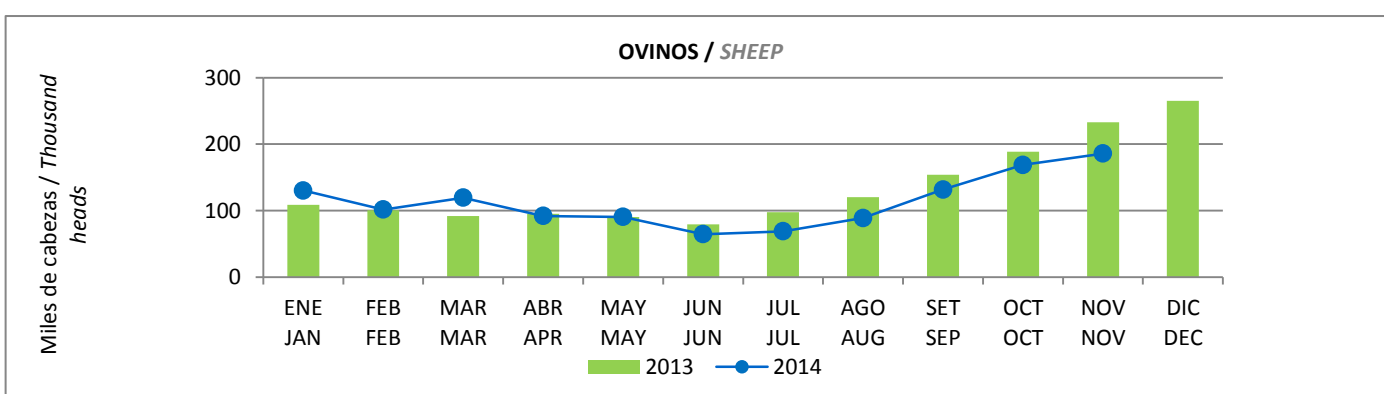
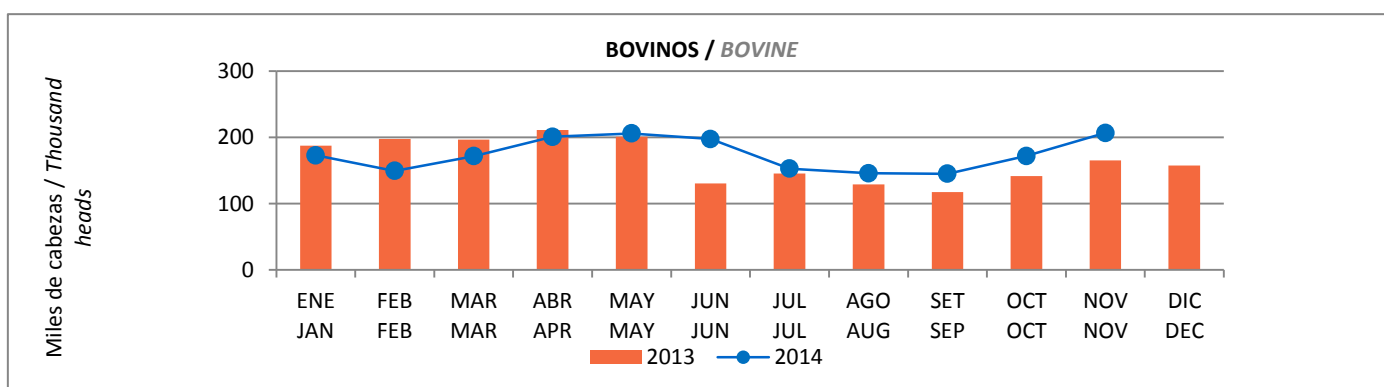
Cabezas
Heads

ESPECIE	ENE / NOV - JAN / NOV	ENE / NOV - JAN / NOV	Variación Porcentual / <i>Percent Change</i>
	2014	2013	
 Bovinos / <i>Bovine</i>	1.922.195	1.824.958	 5,3
 Ovinos / <i>Sheep</i>	1.241.977	1.359.570	 -8,6
 Porcinos / <i>Swine</i>	166.936	180.089	 -7,3
 Equinos / <i>Horses</i>	34.707	25.471	 36,3

FAENA POR ESPECIE
SLAUGHTER BY SPECIES
2013 - 2014

Cabezas / Heads

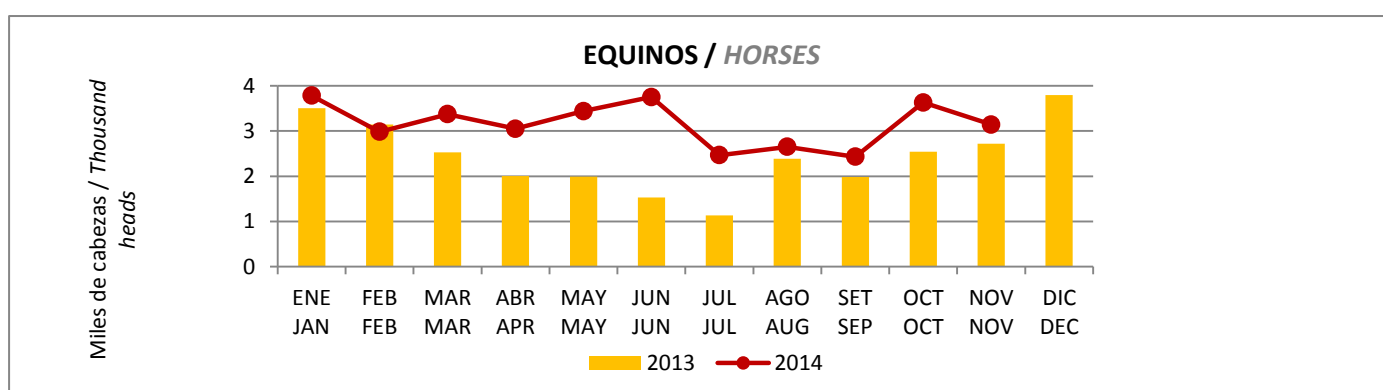
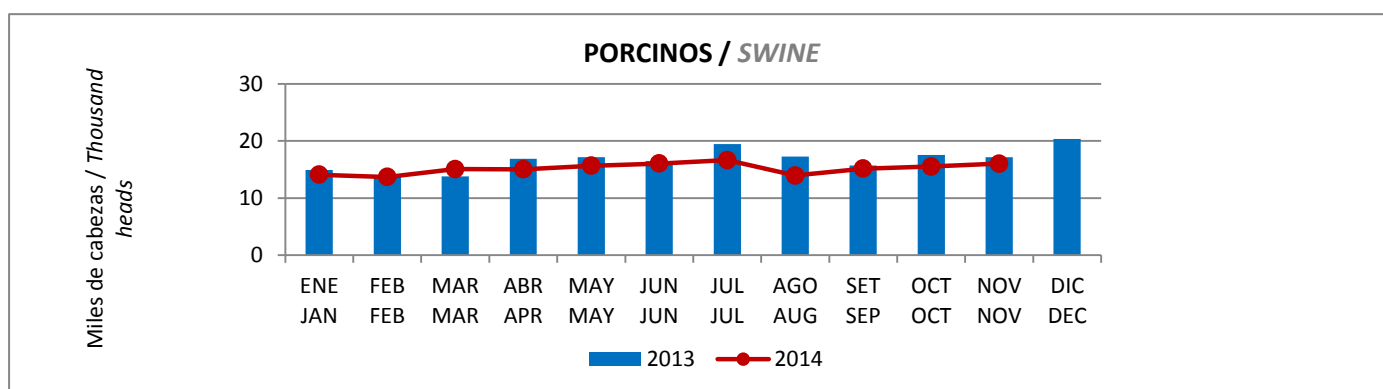
MES / MONTH	BOVINOS		% Variación	OVINOS		% Variación
	BOVINE		% Change	SHEEP		% Change
	2014	2013	2014 / 2013	2014	2013	2014 / 2013
ENERO/JANUARY	173.107	187.851	↓ -7,8	130.194	108.721	↑ 19,8
FEBRERO/FEBRUARY	149.501	197.737	↓ -24,4	101.656	100.370	↑ 1,3
MARZO/MARCH	171.875	196.702	↓ -12,6	119.283	92.025	↑ 29,6
PRIMER TRIMESTRE / FIRST QUARTER	494.483	582.290	↓ -15,1	351.133	301.116	↑ 16,6
ABRIL/APRIL	200.929	211.288	↓ -4,9	91.859	95.194	↓ -3,5
MAYO/MAY	206.022	201.168	↑ 2,4	90.585	90.537	→ 0,1
JUNIO/JUNE	197.648	130.661	↑ 51,3	64.353	79.346	↓ -18,9
SEGUNDO TRIMESTRE / SECOND QUARTER	604.599	543.117	↑ 11,3	246.797	265.077	↓ -6,9
PRIMER SEMESTRE/FIRST SEMESTER	1.099.082	1.125.407	↓ -2,3	597.930	566.193	↑ 5,6
JULIO/JULY	152.974	145.765	↑ 4,9	68.830	97.607	↓ -29,5
AGOSTO/AUGUST	146.013	129.048	↑ 13,1	88.784	120.390	↓ -26,3
SETIEMBRE/SEPTEMBER	145.178	117.489	↑ 23,6	131.720	153.917	↓ -14,4
TERCER TRIMESTRE/THIRD QUARTER	444.165	392.302	↑ 13,2	289.334	371.914	↓ -22,2
OCTUBRE/OCTOBER	172.041	141.810	↑ 21,3	168.791	188.449	↓ -10,4
NOVIEMBRE/NOVEMBER	206.907	165.439	↑ 25,1	185.922	233.014	↓ -20,2
DICIEMBRE/DECEMBER		157.483			265.165	
CUARTO TRIMESTRE/FOURTH QUARTER		464.732			686.628	
SEGUNDO SEMESTRE/SECOND SEMESTER		857.034			1.058.542	
TOTAL	1.922.195	1.982.441		1.241.977	1.624.735	



FAENA POR ESPECIE
SLAUGHTER BY SPECIES
2013 - 2014

Cabezas / Heads

MES / MONTH	PORCINOS		% Variación		EQUINOS		% Variación	
	SWINE		% Change		HORSES		% Change	
	2014	2013	2014 / 2013		2014	2013	2014 / 2013	
ENERO/JANUARY	14.106	14.914	↓	-5,4	3.785	3.505	↑	8,0
FEBRERO/FEBRUARY	13.710	13.695	→	0,1	2.983	3.146	↓	-5,2
MARZO/MARCH	15.078	13.782	↑	9,4	3.373	2.527	↑	33,5
PRIMER TRIMESTRE / FIRST QUARTER	42.894	42.391	↑	1,2	10.141	9.178	↑	10,5
ABRIL/APRIL	15.039	16.893	↓	-11,0	3.051	2.003	↑	52,3
MAYO/MAY	15.652	17.182	↓	-8,9	3.441	1.989	↑	73,0
JUNIO/JUNE	16.060	16.472	↓	-2,5	3.752	1.531	↑	145,1
SEGUNDO TRIMESTRE / SECOND QUARTER	46.751	50.547	↓	-7,5	10.244	5.523	↑	85,5
PRIMER SEMESTRE/FIRST SEMESTER	89.645	92.938	↓	-3,5	20.385	14.701	↑	38,7
JULIO/JULY	16.646	19.465	↓	-14,5	2.465	1.130	↑	118,1
AGOSTO/AUGUST	13.945	17.256	↓	-19,2	2.652	2.390	↑	11,0
SETIEMBRE/SEPTEMBER	15.146	15.727	↓	-3,7	2.431	1.983	↑	22,6
TERCER TRIMESTRE/THIRD QUARTER	45.737	52.448	↓	-12,8	7.548	5.503	↑	37,2
OCTUBRE/OCTOBER	15.531	17.534	↓	-11,4	3.630	2.544	↑	42,7
NOVIEMBRE/NOVEMBER	16.023	17.169	↓	-6,7	3.144	2.723	↑	15,5
DICIEMBRE/DECEMBER		20.340				3.797		
CUARTO TRIMESTRE/FOURTH QUARTER		55.043				9.064		
SEGUNDO SEMESTRE/SECOND SEMESTER		107.491				14.567		
TOTAL	166.936	200.429			34.707	29.268		



FAENA POR CATEGORÍA - BOVINOS

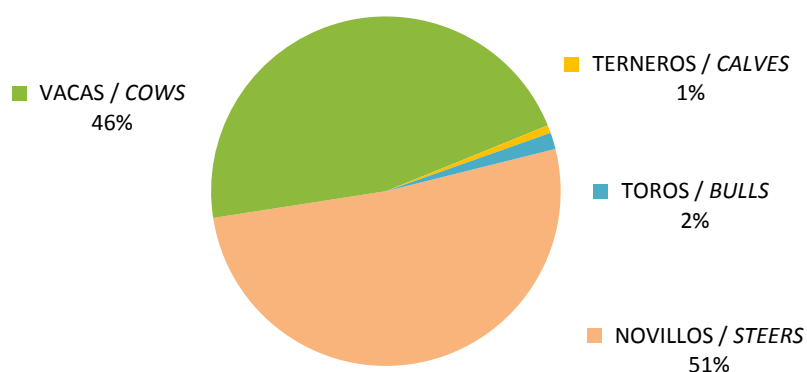
SLAUGHTER BY CLASS - BOVINE

2014

Cabezas / Heads

MES / MONTH	NOVILLOS	VACAS	TERNEROS	TOROS	TOTAL
	STEERS	COWS	CALVES	BULLS	
ENERO/JANUARY	87.450	81.067	2.077	2.513	173.107
FEBRERO/FEBRUARY	74.995	70.529	1.997	1.980	149.501
MARZO/MARCH	96.356	71.540	1.734	2.245	171.875
PRIMER TRIMESTRE / FIRST QUARTER	258.801	223.136	5.808	6.738	494.483
ABRIL/APRIL	105.154	91.059	1.374	3.342	200.929
MAYO/MAY	109.176	93.032	979	2.835	206.022
JUNIO/JUNE	97.203	96.205	865	3.375	197.648
SEGUNDO TRIMESTRE / SECOND QUARTER	311.533	280.296	3.218	9.552	604.599
PRIMER SEMESTRE/FIRST SEMESTER	570.334	503.432	9.026	16.290	1.099.082
JULIO/JULY	74.253	75.132	840	2.749	152.974
AGOSTO/AUGUST	72.992	70.193	652	2.176	146.013
SETIEMBRE/SEPTEMBER	77.672	64.604	877	2.025	145.178
TERCER TRIMESTRE/THIRD QUARTER	224.917	209.929	2.369	6.950	444.165
OCTUBRE/OCTOBER	91.778	76.574	1.154	2.535	172.041
NOVIEMBRE/NOVEMBER	101.830	100.034	1.393	3.650	206.907
DICIEMBRE/DECEMBER					
CUARTO TRIMESTRE/FOURTH QUARTER					
SEGUNDO SEMESTRE/SECOND SEMESTER					
TOTAL	988.859	889.969	13.942	29.425	1.922.195

FAENA DE BOVINOS POR CATEGORIA / BOVINE SLAUGHTER BY CLASS



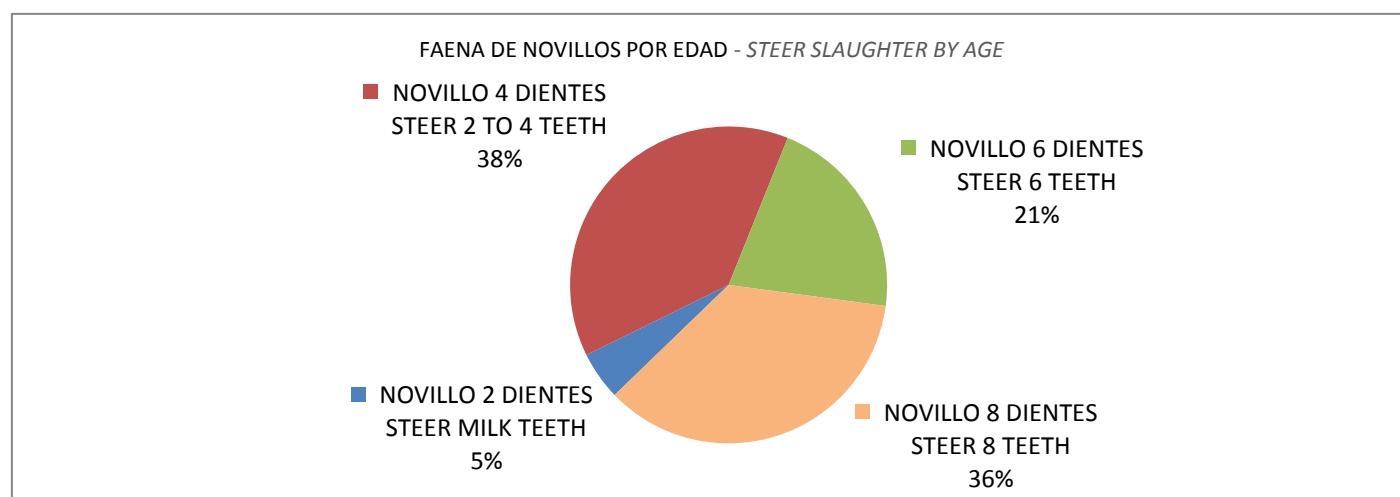
FAENA POR CATEGORÍA - NOVILLOS POR EDAD

SLAUGHTER BY CLASS - STEERS BY AGE

2014

Cabezas / Heads

MES / MONTH	NOVILLO 2 DIENTES	NOVILLO 4 DIENTES	NOVILLO 6 DIENTES	NOVILLO 8 DIENTES	TOTAL
	STEER MILK TEETH	STEER 2 TO 4 TEETH	STEER 6 TEETH	STEER 8 TEETH	
ENERO/JANUARY	3.071	39.656	17.771	26.952	87.450
FEBRERO/FEBRUARY	2.212	26.406	16.747	29.630	74.995
MARZO/MARCH	2.779	31.438	22.586	39.553	96.356
PRIMER TRIMESTRE / FIRST QUARTER	8.062	97.500	57.104	96.135	258.801
ABRIL/APRIL	4.559	31.426	26.588	42.581	105.154
MAYO/MAY	5.208	31.081	26.396	46.491	109.176
JUNIO/JUNE	5.313	29.272	22.088	40.530	97.203
SEGUNDO TRIMESTRE / SECOND QUARTER	15.080	91.779	75.072	129.602	311.533
PRIMER SEMESTRE/FIRST SEMESTER	23.142	189.279	132.176	225.737	570.334
JULIO/JULY	5.866	28.446	14.327	25.614	74.253
AGOSTO/AUGUST	5.366	34.242	11.905	21.479	72.992
SETIEMBRE/SEPTEMBER	5.719	35.877	12.424	23.652	77.672
TERCER TRIMESTRE/THIRD QUARTER	16.951	98.565	38.656	70.745	224.917
OCTUBRE/OCTOBER	5.345	40.710	14.730	30.993	91.778
NOVIEMBRE/NOVEMBER	3.419	50.850	22.479	25.082	101.830
DICIEMBRE/DECEMBER					
CUARTO TRIMESTRE/FOURTH QUARTER					
SEGUNDO SEMESTRE/SECOND SEMESTER					
TOTAL	48.857	379.404	208.041	352.557	988.859



FAENA POR CATEGORÍA - VACAS POR EDAD

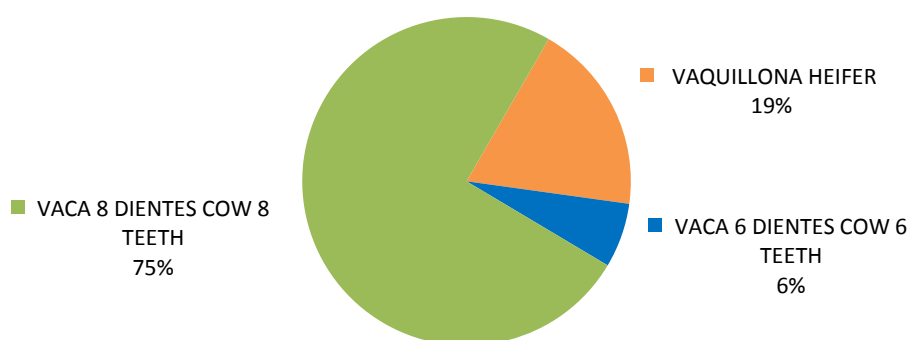
SLAUGHTER BY CLASS - COWS BY AGE

2014

Cabezas / Heads

MES / MONTH	VAQUILLONA	VACA 6 DIENTES	VACA 8 DIENTES	TOTAL
	HEIFER	COW 6 TEETH	COW 8 TEETH	
ENERO/JANUARY	15.287	5.482	60.298	81.067
FEBRERO/FEBRUARY	12.613	5.029	52.887	70.529
MARZO/MARCH	13.225	4.289	54.026	71.540
PRIMER TRIMESTRE / FIRST QUARTER	41.125	14.800	167.211	223.136
ABRIL/APRIL	15.133	5.471	70.455	91.059
MAYO/MAY	14.876	5.681	72.475	93.032
JUNIO/JUNE	15.663	5.653	74.889	96.205
SEGUNDO TRIMESTRE / SECOND QUARTER	45.672	16.805	217.819	280.296
PRIMER SEMESTRE/FIRST SEMESTER	86.797	31.605	385.030	503.432
JULIO/JULY	14.723	4.532	55.877	75.132
AGOSTO/AUGUST	15.134	4.509	50.550	70.193
SETIEMBRE/SEPTEMBER	14.734	4.247	45.623	64.604
TERCER TRIMESTRE/THIRD QUARTER	44.591	13.288	152.050	209.929
OCTUBRE/OCTOBER	16.217	4.606	55.751	76.574
NOVIEMBRE/NOVEMBER	20.266	7.060	72.708	100.034
DICIEMBRE/DECEMBER				
CUARTO TRIMESTRE/FOURTH QUARTER				
SEGUNDO SEMESTRE/SECOND SEMESTER				
TOTAL	167.871	56.559	665.539	889.969

FAENA DE VACAS POR EDAD / COW SLAUGHTER BY AGE



FAENA POR CATEGORÍA - OVINOS

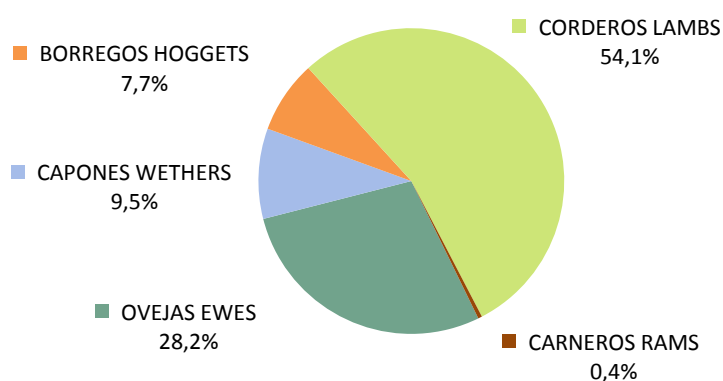
SLAUGHTER BY CLASS - SHEEP

2014

Cabezas / Heads

MES / MONTH	OVEJAS	CAPONES	BORREGOS	CORDEROS	CARNEROS	TOTAL
	EWES	WETHERS	HOGGETS	LAMBS	RAMS	
ENERO/JANUARY	43.869	16.690	10.954	57.940	741	130.194
FEBRERO/FEBRUARY	43.832	11.284	9.112	37.131	297	101.656
MARZO/MARCH	51.352	10.512	10.554	46.311	554	119.283
PRIMER TRIMESTRE / FIRST QUARTER	139.053	38.486	30.620	141.382	1.592	351.133
ABRIL/APRIL	41.864	7.686	10.250	31.638	421	91.859
MAYO/MAY	35.663	7.151	10.155	36.946	670	90.585
JUNIO/JUNE	19.323	2.738	5.785	36.213	294	64.353
SEGUNDO TRIMESTRE / SECOND QUARTER	96.850	17.575	26.190	104.797	1.385	246.797
PRIMER SEMESTRE/FIRST SEMESTER	235.903	56.061	56.810	246.179	2.977	597.930
JULIO/JULY	16.113	2.407	5.127	44.893	290	68.830
AGOSTO/AUGUST	16.696	9.734	3.960	58.241	153	88.784
SETIEMBRE/SEPTEMBER	18.683	13.650	6.008	92.995	384	131.720
TERCER TRIMESTRE/THIRD QUARTER	51.492	25.791	15.095	196.129	827	289.334
OCTUBRE/OCTOBER	25.849	16.690	10.143	115.495	614	168.791
NOVIEMBRE/NOVEMBER	37.374	20.061	13.374	114.372	741	185.922
DICIEMBRE/DECEMBER						
CUARTO TRIMESTRE/FOURTH QUARTER						
SEGUNDO SEMESTRE/SECOND SEMESTER						
TOTAL	350.618	118.603	95.422	672.175	5.159	1.241.977

FAENA POR CATEGORIA - OVINOS / SLAUGHTER BY CLASS



FAENA POR CATEGORÍA - PORCINOS Y EQUINOS
 SLAUGHTER BY CLASS - SWINE AND HORSES
 2014

Cabezas / Heads

MES / MONTH	PORCINOS / SWINE			EQUINOS HORSES
	CERDOS	LECHONES	TOTAL	
	PIGS	PIGLETS		
ENERO/JANUARY	13.564	542	14.106	3.785
FEBRERO/FEBRUARY	13.157	553	13.710	2.983
MARZO/MARCH	14.150	928	15.078	3.373
PRIMER TRIMESTRE / FIRST QUARTER	40.871	2.023	42.894	10.141
ABRIL/APRIL	13.513	1.526	15.039	3.051
MAYO/MAY	13.500	2.152	15.652	3.441
JUNIO/JUNE	13.055	3.005	16.060	3.752
SEGUNDO TRIMESTRE / SECOND QUARTER	40.068	6.683	46.751	10.244
PRIMER SEMESTRE/FIRST SEMESTER	80.939	8.706	89.645	20.385
JULIO/JULY	14.075	2.571	16.646	2.465
AGOSTO/AUGUST	12.534	1.411	13.945	2.652
SETIEMBRE/SEPTEMBER	13.752	1.394	15.146	2.431
TERCER TRIMESTRE/THIRD QUARTER	40.361	5.376	45.737	7.548
OCTUBRE/OCTOBER	13.472	2.059	15.531	3.630
NOVIEMBRE/NOVEMBER	13.082	2.941	16.023	3.144
DICIEMBRE/DECEMBER				
CUARTO TRIMESTRE/FOURTH QUARTER				
SEGUNDO SEMESTRE/SECOND SEMESTER				
TOTAL	147.854	19.082	166.936	34.707

FAENA POR ESTABLECIMIENTO - BOVINOS POR CATEGORÍA

SLAUGHTER BY ABATTOIR - BOVINE BY CLASS

NOVEMBER / NOVEMBER 2014

Cabezas / Heads

ESTABLECIMIENTO / ABATTOIR	BOVINOS / BOVINE				
	NOVILLOS	VACAS	TERNEROS	TOROS	TOTAL
	STEERS	COWS	CALVES	BULLS	
FRIGORIFICO TACUAREMBO S.A.	8.620	7.401	2	238	16.261
BREEDERS PACKERS URUGUAY S.A.	8.975	6.367	0	149	15.491
FRIGORIFICO CANELONES S.A.	4.805	8.987	35	555	14.382
FRIGORIFICO LAS PIEDRAS S.A.	10.221	3.977	16	78	14.292
PULSA S.A.	6.870	6.740	1	268	13.879
FRIGORIFICO SAN JACINTO-NIREA S.A.	6.013	6.635	1	168	12.817
FRIGORIFICO MATADERO CARRASCO S.A.	4.825	6.528	15	164	11.532
CLEDINOR S.A.	5.418	5.871	33	181	11.503
ONTILCOR S.A. (FRIG. MATADERO PANDO)	5.434	4.499	64	85	10.082
ESTABLECIMIENTOS COLONIA S.A.	4.365	5.254	9	156	9.784
INALER S.A.	6.315	3.358	1	60	9.734
BILACOR S.A.	4.996	2.349	0	94	7.439
FRIGORIFICO CASABLANCA S.A.	1.932	4.973	89	61	7.055
ERSINAL S.A.	4.474	2.033	166	125	6.798
COPAYAN S.A.	1.667	4.446	3	33	6.149
LORSINAL S.A.	4.562	1.330	24	14	5.930
SIRSIL S.A.	2.256	3.494	4	79	5.833
CHIADEL S.A.	3.421	2.276	0	112	5.809
ARDISTAR S.A.	1.349	2.027	271	78	3.725
RONDATEL S.A.	1.330	2.111	4	55	3.500
SUC. CARLOS SCHNECK S.A.	670	2.207	63	515	3.455
ARROYAL SOCIEDAD ANONIMA	1.222	1.213	292	128	2.855
FRIGOCERRO S.A.	330	1.194	0	146	1.670
OFERAN S.A.	203	1.015	0	5	1.223
CRAVEA LEMA MIRIAN ZULMA	491	392	203	1	1.087
SIMPLIFY S.A.	34	799	0	12	845
MATADERO LOS OLIVOS SOC. COL.	309	332	15	48	704
FRIGORIFICO CUAREIM LTDA.	116	532	11	26	685
LUCHASOL S.A.	64	423	43	1	531
FRIGORIFICO MARTINEZ S.R.L.	217	246	12	8	483
LA TABLADA S.R.L.	36	388	5	0	429
LINERIM S.A.	124	244	0	7	375
MATADERO MERCEDES LTDA.	67	261	0	0	328
INTENDENCIA MUNICIPAL DE ARTIGAS	96	132	0	0	228
SIDERCOL S.A.	3	0	11	0	14
Total	101.830	100.034	1.393	3.650	206.907

FAENA POR ESTABLECIMIENTO - BOVINOS POR CATEGORÍA

SLAUGHTER BY ABATTOIR - BOVINE BY CLASS

ENERO / NOVIEMBRE - JANUARY / NOVEMBER 2014

Cabezas / Heads

ESTABLECIMIENTO / ABATTOIR	BOVINOS / BOVINE				TOTAL
	NOVILLOS	VACAS	TERNEROS	TOROS	
	STEERS	COWS	CALVES	BULLS	
BREEDERS PACKERS URUGUAY S.A.	84.014	57.473	56	1.218	142.761
FRIGORIFICO TACUAREMBO S.A.	70.184	66.195	56	2.388	138.823
FRIGORIFICO CANELONES S.A.	53.233	70.224	105	3.170	126.732
FRIGORIFICO LAS PIEDRAS S.A.	90.888	33.010	26	643	124.567
PULSA S.A.	66.930	52.705	5	1.343	120.983
FRIGORIFICO SAN JACINTO-NIREA S.A.	59.410	51.623	2	1.175	112.210
FRIGORIFICO MATADERO CARRASCO S.A.	55.121	53.555	49	1.045	109.770
CLEDINOR S.A.	54.166	41.565	71	1.121	96.923
ONTILCOR S.A. (FRIG. MATADERO PANDO)	54.137	39.154	110	924	94.325
ESTABLECIMIENTOS COLONIA S.A.	49.147	42.400	103	1.331	92.981
INALER S.A.	50.579	36.171	263	600	87.613
COPAYAN S.A.	18.251	49.444	107	612	68.414
BILACOR S.A.	49.173	16.995	1	419	66.588
CHIADEL S.A.	41.659	23.650	48	687	66.044
ERSINAL S.A.	42.183	21.424	1.116	1.039	65.762
FRIGORIFICO CASABLANCA S.A.	20.095	41.274	867	488	62.724
SIRSIL S.A.	22.954	32.949	8	515	56.426
LORSINAL S.A.	40.040	14.835	353	259	55.487
RONDATEL S.A.	15.162	22.413	91	841	38.507
SUC. CARLOS SCHNECK S.A.	6.785	24.808	705	5.540	37.838
ARDISTAR S.A.	14.210	18.474	2.647	710	36.041
ARROYAL SOCIEDAD ANONIMA	10.260	15.378	2.532	952	29.122
CRAVEA LEMA MIRIAN ZULMA	5.560	5.861	3.080	94	14.595
FRIGOCERRO S.A.	2.214	8.601	0	735	11.550
SIMPLIFY S.A.	333	10.378	37	185	10.933
OFERAN S.A.	1.616	8.223	2	101	9.942
MATADERO LOS OLIVOS SOC. COL.	2.626	4.810	332	386	8.154
FRIGORIFICO CUAREIM LTDA.	1.601	5.747	46	447	7.841
LA TABLADA S.R.L.	654	5.043	146	167	6.010
FRIGORIFICO MARTINEZ S.R.L.	2.554	3.132	254	50	5.990
LUCHASOL S.A.	336	4.688	514	132	5.670
MATADERO MERCEDES LTDA.	901	3.410	28	0	4.339
LINERIM S.A.	928	2.213	171	103	3.415
INTENDENCIA MUNICIPAL DE ARTIGAS	937	2.121	0	4	3.062
SIDERCOL S.A.	18	23	11	1	53
Total	988.859	889.969	13.942	29.425	1.922.195

FAENA POR ESTABLECIMIENTO - OVINOS POR CATEGORÍA
 SLAUGHTER BY ABATTOIR - SHEEP BY CLASS
 NOVEMBER / NOVEMBER 2014

Cabezas / Heads

ESTABLECIMIENTO / ABATTOIR	OVINOS / SHEEP					TOTAL
	OVEJAS EWES	CAPONES WETHERS	BORREGOS HOGGETS	CORDEROS LAMBS	CARNEROS RAMS	
FRIGORIFICO LAS PIEDRAS S.A.	4.545	5.246	740	21.744	132	32.407
FRIGORIFICO SAN JACINTO-NIREA S.A.	2.261	256	1.069	22.292	46	25.924
FRIGORIFICO MATADERO CARRASCO S.A.	2.774	1.857	2.857	17.748	17	25.253
SOMICAR S.A.	10.132	4.565	730	8.602	254	24.283
CALTES S.A.	5.161	2.280	2.642	7.893	40	18.016
OFERAN S.A.	2.717	796	2.608	7.141	76	13.338
FRIGOCERRO S.A.	3.390	1.311	712	6.785	33	12.231
SIDERCOL S.A.	3.055	1.421	1.203	3.351	92	9.122
INTENDENCIA MUNICIPAL DE ARTIGAS	467	785	0	5.780	0	7.032
INALER S.A.	626	64	331	5.468	5	6.494
CHIADEL S.A.	1.117	581	164	4.546	43	6.451
RONDATEL S.A.	414	316	50	717	2	1.499
FRIGORIFICO CUAREIM LTDA.	170	50	178	894	0	1.292
ARROYAL SOCIEDAD ANONIMA	191	142	19	393	0	745
LUCHASOL S.A.	190	185	65	114	1	555
LA TABLADA S.R.L.	147	204	6	46	0	403
FRIGORIFICO MARTINEZ S.R.L.	17	2	0	316	0	335
SIMPLIFY S.A.	0	0	0	330	0	330
FRIGORIFICO CASABLANCA S.A.	0	0	0	212	0	212
CLEDINOR S.A.	0	0	0	0	0	0
LINERIM S.A.	0	0	0	0	0	0
MATADERO MERCEDES LTDA.	0	0	0	0	0	0
Total	37.374	20.061	13.374	114.372	741	185.922

FAENA POR ESTABLECIMIENTO - OVINOS POR CATEGORÍA
 SLAUGHTER BY ABATTOIR - SHEEP BY CLASS
 ENERO / NOVIEMBRE - JANUARY / NOVEMBER 2014

Cabezas / Heads

ESTABLECIMIENTO / <i>ABATTOIR</i>	OVINOS / <i>SHEEP</i>					TOTAL
	OVEJAS	CAPONES	BORREGOS	CORDEROS	CARNEROS	
	<i>EWES</i>	<i>WETHERS</i>	<i>HOGGETS</i>	<i>LAMBS</i>	<i>RAMS</i>	
FRIGORIFICO SAN JACINTO-NIREA S.A.	34.487	5.777	11.055	158.359	825	210.503
FRIGORIFICO LAS PIEDRAS S.A.	45.388	23.397	7.286	106.990	497	183.558
SOMICAR S.A.	57.779	26.840	6.631	73.329	1.107	165.686
FRIGOCERRO S.A.	55.542	15.984	13.997	63.552	628	149.703
CALTES S.A.	44.546	10.576	14.808	65.721	449	136.100
FRIGORIFICO MATADERO CARRASCO S.A.	13.181	4.048	21.967	77.633	335	117.164
OFERAN S.A.	31.774	7.064	8.333	31.410	366	78.947
SIDERCOL S.A.	28.197	8.851	4.571	15.030	538	57.187
CHIADEL S.A.	7.720	2.668	3.155	37.542	176	51.261
INTENDENCIA MUNICIPAL DE ARTIGAS	15.347	6.169	1.200	13.604	61	36.381
INALER S.A.	1.638	1.004	551	10.970	11	14.174
FRIGORIFICO CUAREIM LTDA.	4.154	603	798	4.195	0	9.750
LA TABLADA S.R.L.	3.717	2.254	195	1.983	97	8.246
RONDATEL S.A.	3.718	448	298	1.963	15	6.442
LUCHASOL S.A.	2.085	2.165	266	1.081	26	5.623
ARROYAL SOCIEDAD ANONIMA	1.264	527	273	3.419	13	5.496
FRIGORIFICO MARTINEZ S.R.L.	54	228	38	2.215	15	2.550
FRIGORIFICO CASABLANCA S.A.	27	0	0	2.313	0	2.340
SIMPLIFY S.A.	0	0	0	856	0	856
LINERIM S.A.	0	0	0	10	0	10
CLEDINOR S.A.	0	0	0	0	0	0
MATADERO MERCEDES LTDA.	0	0	0	0	0	0
Total	350.618	118.603	95.422	672.175	5.159	1.241.977

FAENA POR ESTABLECIMIENTO - PORCINOS Y EQUINOS POR CATEGORÍA

SLAUGHTER BY ABATTOIR - SWINE AND HORSES BY CLASS

NOVEMBER / NOVEMBER 2014

Cabezas / Heads

ESTABLECIMIENTO / ABATTOIR	PORCINOS / SWINE			EQUINOS HORSES
	CERDOS	LECHONES	TOTAL	
	PIGS	PIGLETS		
MIRNABEL S.A.	6.954	1.832	8.786	
ARDISTAR S.A.	4.895	77	4.972	
ARROYAL SOCIEDAD ANONIMA	538	892	1.430	
SIDERCOL S.A.	526	0	526	
MATADERO LOS OLIVOS SOC. COL.	149	136	285	
INTENDENCIA MUNICIPAL DE ARTIGAS	14	0	14	
LUCHASOL S.A.	6	4	10	
LA TABLADA S.R.L.	0	0	0	
MATADERO MERCEDES LTDA.	0	0	0	
RONDATEL S.A.	0	0	0	
SIMPLIFY S.A.	0	0	0	
SUC. CARLOS SCHNECK S.A.	0	0	0	
CLAY S.A.				1.302
SAREL S.A.				1.259
AGROINDUSTRIAL DEL ESTE S.A.				583
Total	13.082	2.941	16.023	3.144

FAENA POR ESTABLECIMIENTO - PORCINOS Y EQUINOS POR CATEGORÍA

SLAUGHTER BY ABATTOIR - SWINE AND HORSES BY CLASS

ENERO / NOVIEMBRE - JANUARY / NOVEMBER 2014

Cabezas / Heads

ESTABLECIMIENTO / ABATTOIR	PORCINOS / SWINE			EQUINOS HORSES
	CERDOS	LECHONES	TOTAL	
	PIGS	PIGLETS		
MIRNABEL S.A.	67.490	8.460	75.950	
ARDISTAR S.A.	57.204	1.712	58.916	
ARROYAL SOCIEDAD ANONIMA	5.465	7.143	12.608	
RONDATEL S.A.	8.562	1.176	9.738	
SIDERCOL S.A.	6.217	0	6.217	
MATADERO LOS OLIVOS SOC. COL.	2.844	517	3.361	
LUCHASOL S.A.	17	74	91	
INTENDENCIA MUNICIPAL DE ARTIGAS	55	0	55	
LA TABLADA S.R.L.	0	0	0	
MATADERO MERCEDES LTDA.	0	0	0	
SIMPLIFY S.A.	0	0	0	
SUC. CARLOS SCHNECK S.A.	0	0	0	
CLAY S.A.				16.718
SAREL S.A.				10.558
AGROINDUSTRIAL DEL ESTE S.A.				7.431
Total	147.854	19.082	166.936	34.707

EXPORTACIONES TOTALES POR PRODUCTO

TOTAL EXPORTS BY PRODUCT

Ene/Nov / Jan/Nov

2013 - 2014

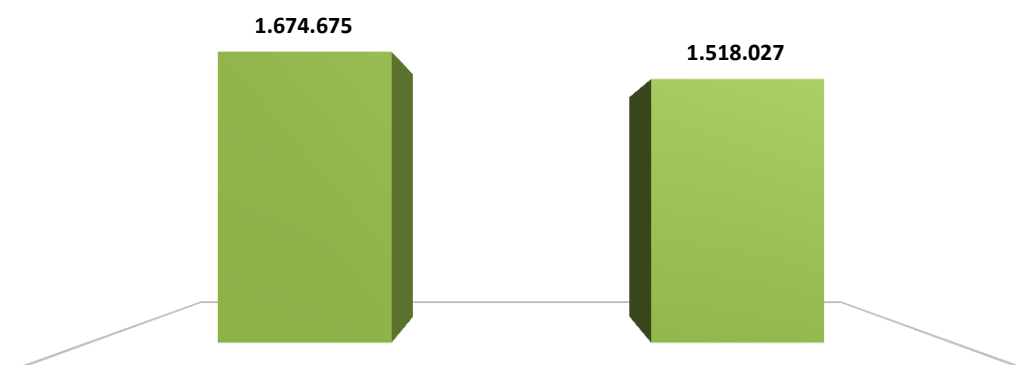
Toneladas peso embarque / Tons shipped weight

PRODUCTO / PRODUCT	2014	2013	Variación Porcentual
	Ene/Nov / Jan/Nov	Ene/Nov / Jan/Nov	Percent Change
CARNE BOVINA	225.405	221.010	↑ 2,0
BEEF			
CARNE OVINA	15.432	16.725	↓ -7,7
OVINE MEAT			
CARNE EQUINA	5.279	4.207	↑ 25,5
HORSE MEAT			
CARNE DE AVE	13.400	10.279	↑ 30,4
POULTRY MEAT			
CARNE DE ANIMALES DE CAZA MENOR	151	197	↓ -23,4
SMALL GAME MEAT			
MENUDENCIAS	26.066	24.150	↑ 7,9
OFFALS			
SUBPRODUCTO RESIDUAL COMESTIBLE	29.390	13.069	↑ 124,9
REMAINING EDIBLE BYPRODUCT			
SUBPRODUCTO PRIMARIO PARA USO INDUSTRIAL	44.637	47.186	↓ -5,4
PRIMARY BYPRODUCT FOR INDUSTRIAL USE			
SUBPRODUCTO INDUSTRIALIZADO	43.339	45.308	↓ -4,3
INDUSTRIALIZED BYPRODUCT			
PRODUCTO CARNICO PARA ALIMENTACION ANIMAL	1.185	519	↑ 128,3
MEAT PRODUCT FOR ANIMAL FODDAGE			
TOTAL	404.285	382.650	↑ 5,7

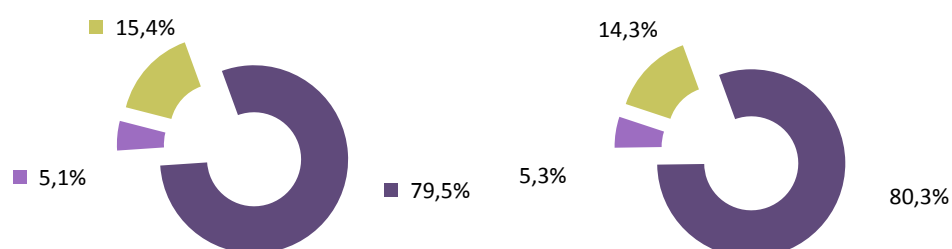
EXPORTACIONES TOTALES DEL SECTOR CARNICO
 TOTAL MEAT EXPORTS
 Ene/Nov / Jan/Nov

IMPORTE FOB Miles de dólares

2014	2013
Ene/Nov / Jan/Nov	Ene/Nov / Jan/Nov



Ene/Nov / Jan/Nov	Ene/Nov / Jan/Nov
2014	2013



	Ene/Nov / Jan/Nov	Ene/Nov / Jan/Nov
	2014	2013
CARNE BOVINA / BEEF	1.331.305	1.219.511
CARNE OVINA / OVINE MEAT	84.868	80.730
OTRAS CARNES / OTHERS	258.503	217.786
TOTAL	1.674.675	1.518.027

EXPORTACIONES TOTALES DEL SECTOR CARNICO

TOTAL MEAT EXPORTS

2013 - 2014

Importe FOB (Miles de dólares)

FOB Value (Thousand dollars)

MES / MONTH	2014				2013			
	C. BOVINA	C. OVINA	OTROS	TOTAL	C. BOVINA	C. OVINA	OTROS	TOTAL
	BEEF	OVINE MEAT	OTHER		BEEF	OVINE MEAT	OTHER	
Enero/January	87.595	9.609	24.164	121.368	100.034	4.763	16.275	121.072
Febrero/February	90.777	5.932	15.557	112.266	128.826	6.133	22.947	157.906
Marzo/March	145.002	8.453	24.563	178.018	152.225	5.709	25.753	183.687
Primer trimestre/First quarter	323.373	23.994	64.285	411.652	381.085	16.604	64.976	462.665
Abril/April	126.836	8.025	19.772	154.633	118.091	6.064	21.765	145.920
Mayo/May	153.575	6.598	30.065	190.239	123.008	4.683	21.145	148.837
Junio/June	145.629	5.811	26.892	178.332	121.255	5.769	26.472	153.497
Segundo trimestre/Second quarter	426.040	20.435	76.729	523.203	362.355	16.516	69.383	448.253
Primer semestre/First semester	749.413	44.428	141.014	934.856	743.440	33.120	134.359	910.919
Julio/July	128.815	5.182	27.486	161.483	99.491	6.251	15.859	121.602
Agosto/August	94.056	4.262	20.716	119.034	97.040	6.511	16.414	119.965
Septiembre/September	124.180	8.902	27.480	160.563	87.371	9.402	18.782	115.556
Tercer trimestre/Third quarter	347.051	18.346	75.683	441.079	283.902	22.164	51.056	357.122
Octubre/October	97.535	9.428	15.358	122.321	72.400	10.184	12.343	94.927
Noviembre/November	137.306	12.666	26.448	176.420	119.769	15.262	20.029	155.060
Diciembre/December					118.523	11.219	22.671	152.414
Cuarto trimestre/Fourth quarter					310.692	36.665	55.043	402.400
Segundo semestre/Second semester					594.595	58.828	106.099	759.522
TOTAL	1.331.305	84.868	258.503	1.674.675	1.338.034	91.949	240.458	1.670.441

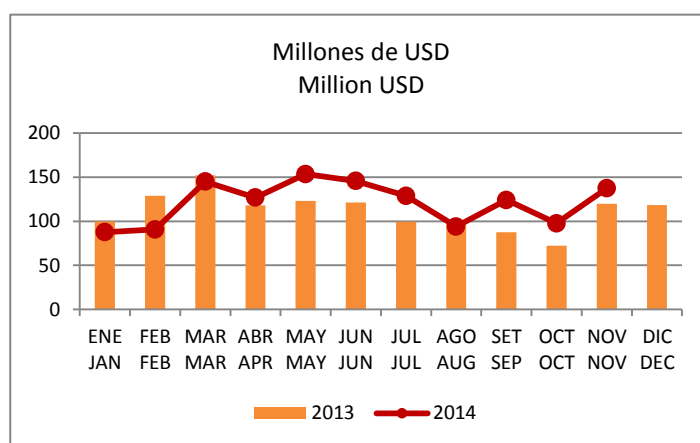
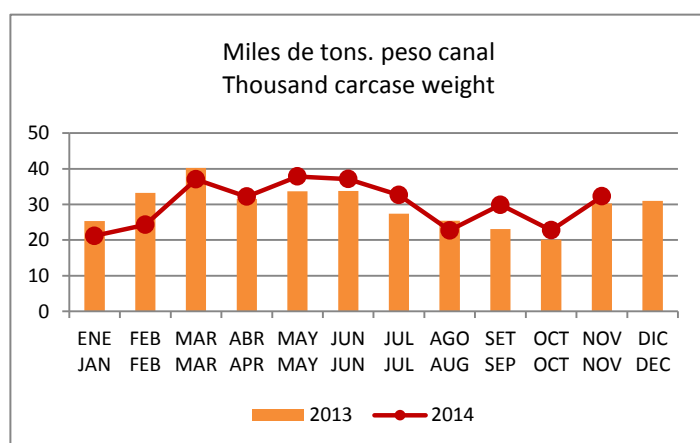
EXPORTACIONES DE CARNE BOVINA

BEEF EXPORTS

2013 2014

Volumen (peso embarque, peso canal*) Importe FOB e Ingreso Promedio**
Quantity (shipped weight, carcass weight*) FOB value and Average Income**

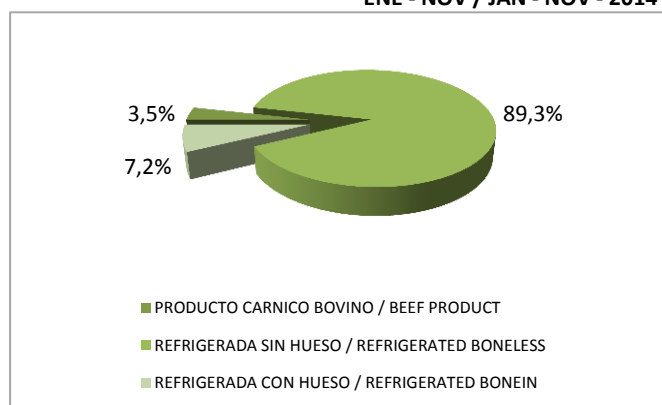
MES / MONTH	2014				2013			
	PESO	PESO	MILES	USD/TON.	PESO	PESO	MILES	USD/TON.
	EMBARQUE	CANAL	DE	P.CANAL	EMBARQUE	CANAL	DE	P.CANAL
	SHIPPED	CARCASE	DÓLARES	USD/TONS	SHIPPED	CARCASE	DÓLARES	USD/TONS
	WEIGHT	WEIGHT	THOUSAND	CARCASE	WEIGHT	WEIGHT	THOUSAND	CARCASE
(TONS)	(TONS)	USD	WEIGHT	(TONS)	(TONS)	USD	WEIGHT	
Enero/January	14.517	21.193	87.595	4.133	17.128	25.367	100.034	3.943
Febrero/February	16.485	24.281	90.777	3.739	22.633	33.211	128.826	3.879
Marzo/March	25.270	37.003	145.002	3.919	27.344	40.226	152.225	3.784
Primer trimestre/First quarter	56.271	82.477	323.373	3.921	67.105	98.804	381.085	3.857
Abril/April	22.152	32.193	126.836	3.940	21.771	31.532	118.091	3.745
Mayo/May	25.954	37.828	153.575	4.060	22.876	33.705	123.008	3.650
Junio/June	25.732	37.123	145.629	3.923	22.865	33.778	121.255	3.590
Segundo trimestre/Second quarter	73.838	107.143	426.040	3.976	67.513	99.015	362.355	3.660
Primer semestre/First semester	130.109	189.620	749.413	3.952	134.618	197.819	743.440	3.758
Julio/July	22.360	32.632	128.815	3.947	18.704	27.436	99.491	3.626
Agosto/August	15.478	22.706	94.056	4.142	17.378	25.398	97.040	3.821
Septiembre/September	20.332	29.889	124.180	4.155	16.057	23.128	87.371	3.778
Tercer trimestre/Third quarter	58.170	85.227	347.051	4.072	52.140	75.961	283.902	3.737
Octubre/October	15.274	22.754	97.535	4.286	13.599	20.160	72.400	3.591
Noviembre/November	21.852	32.254	137.306	4.257	20.653	30.219	119.769	3.963
Diciembre/December					20.845	30.999	118.523	3.823
Cuarto trimestre/Fourth quarter					55.096	81.377	310.692	3.818
Segundo semestre/Second semester					107.236	157.339	594.595	3.779
TOTAL	225.405	329.855	1.331.305	4.036	241.854	355.157	1.338.034	3.767



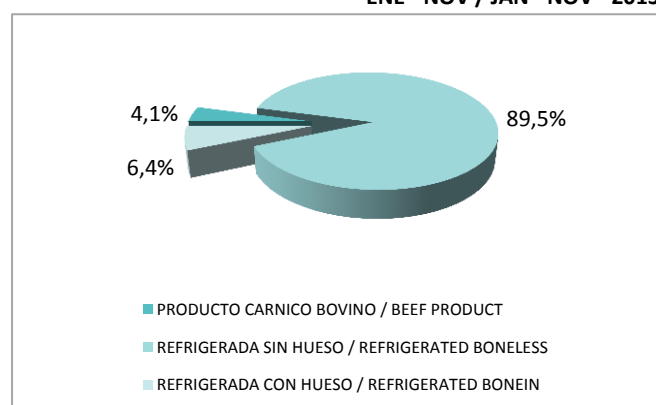
EXPORTACIONES DE CARNE BOVINA REFRIGERADA - PRODUCTO CÁRNICO BOVINO
 REFRIGERATED AND BEEF PRODUCT EXPORTS
 ENERO - NOVIEMBRE/JANUARY - NOVEMBER - 2013 - 2014

Tons. Peso Canal
 Tons. Carcase weight

ENE - NOV / JAN - NOV - 2014



ENE - NOV / JAN - NOV - 2013



CARNE BOVINA / BEEF	ENE - NOV / JAN - NOV - 2014		ENE - NOV / JAN - NOV - 2013	
PRODUCTO CARNICO BOVINO / BEEF PRODUCT	11.563	3,5%	13.406	4,1%
REFRIGERADA SIN HUESO / REFRIGERATED BONELESS	294.522	89,3%	289.964	89,5%
REFRIGERADA CON HUESO / REFRIGERATED BONEIN	23.770	7,2%	20.789	6,4%
TOTAL	329.855	100,0%	324.158	100,0%

CARNE BOVINA / BEEF	ENE - NOV / JAN - NOV - 2014		ENE - NOV / JAN - NOV - 2013	
	TONS. P. CANAL	%	TONS. P. CANAL	%
CONGELADA / FROZEN				
CON HUESO / BONEIN	20.048	7,51	17.311	6,67
SIN HUESO / BONELESS	247.005	92,49	242.072	93,33
TOTAL CONGELADA / TOTAL FROZEN	267.053	100,00	259.383	100,00
ENFRIADA / CHILLED				
CON HUESO / BONEIN	3.722	7,26	3.478	6,77
SIN HUESO / BONELESS	47.517	92,74	47.892	93,23
TOTAL ENFRIADA / TOTAL CHILLED	51.239	100,00	51.370	100,00
REFRIGERADA / REFRIGERATED	318.292	96,49	310.753	95,86
PRODUCTO CARNICO BOVINO / BEEF PRODUCT	11.563	3,51	13.406	4,14
TOTAL	329.855	100,00	324.158	100,00

EXPORTACIONES DE CARNE BOVINA REFRIGERADA

REFRIGERATED BEEF EXPORTS

2013 - 2014

Volumen (p.embarque, p.canal*) Importe FOB e Ingreso Promedio**
 Quantity (shipped w., carcass w.*) FOB value and Average Income**

MES / MONTH	2014				2013			
	PESO	PESO	MILES	USD/TON.	PESO	PESO	MILES	USD/TON.
	EMBARQUE	CANAL	DE	PESO	EMBARQUE	CANAL	DE	PESO
	SHIPPED	CARCASE	DÓLARES	CANAL	SHIPPED	CARCASE	DÓLARES	CANAL
	WEIGHT	WEIGHT	THOUSAND	USD/TONS	WEIGHT	WEIGHT	THOUSAND	USD/TONS
(TONS)	(TONS)	USD	CARC.WEIGHT	(TONS)	(TONS)	USD	CARC.WEIGHT	
Enero/January	14.276	20.483	86.023	4.200	16.737	24.172	97.413	4.030
Febrero/February	16.206	23.429	88.837	3.792	22.410	32.418	126.727	3.909
Marzo/March	24.735	35.328	140.660	3.982	26.783	38.539	148.258	3.847
Primer trimestre/First quarter	55.217	79.240	315.520	3.982	65.929	95.129	372.398	3.915
Abril/April	21.904	31.454	125.188	3.980	21.402	30.444	115.761	3.802
Mayo/May	25.476	36.396	149.802	4.116	22.350	31.998	119.141	3.723
Junio/June	25.322	35.801	142.472	3.980	22.347	32.122	117.259	3.650
Segundo trimestre/Second quarter	72.702	103.652	417.462	4.028	66.100	94.563	352.161	3.724
Primer semestre/First semester	127.919	182.892	732.982	4.008	132.029	189.692	724.559	3.820
Julio/July	21.950	31.429	125.563	3.995	18.359	26.325	97.006	3.685
Agosto/August	15.150	21.682	91.388	4.215	16.976	24.156	93.458	3.869
Septiembre/September	19.973	28.700	120.910	4.213	15.792	22.432	85.489	3.811
Tercer trimestre/Third quarter	57.073	81.811	337.861	4.130	51.127	72.913	275.952	3.785
Octubre/October	15.000	21.873	94.782	4.333	13.203	18.871	69.214	3.668
Noviembre/November	21.673	31.717	135.330	4.267	20.328	29.276	117.572	4.016
Diciembre/December					20.246	29.074	113.355	3.899
Cuarto trimestre/Fourth quarter					53.777	77.222	300.141	3.887
Segundo semestre/Second semester					104.904	150.135	576.093	3.837
TOTAL	221.665	318.292	1.300.955	4.087	236.933	339.827	1.300.652	3.827

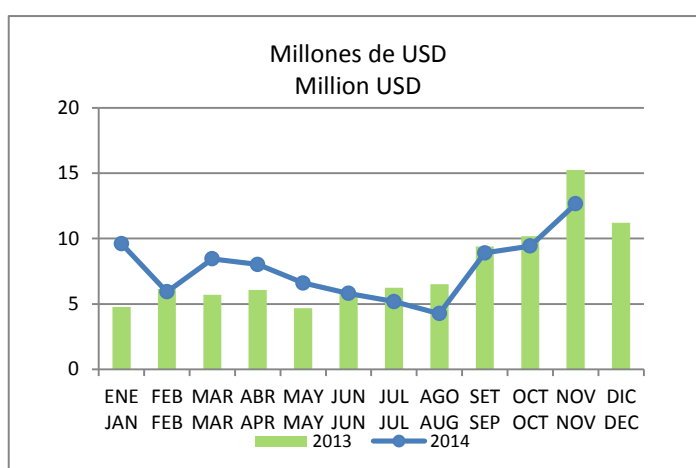
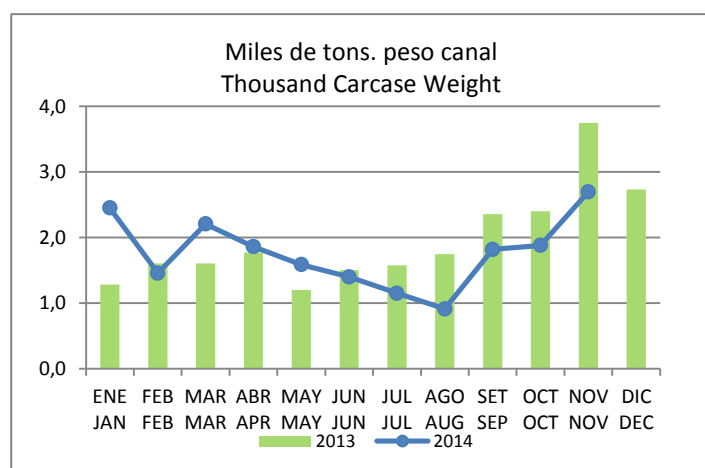
EXPORTACIONES DE CARNE OVINA

OVINE MEAT EXPORTS

2013 - 2014

Volumen (peso embarque, peso canal*) Importe FOB e Ingreso Promedio**
 Quantity (shipped weight, carcass weight*) FOB value and Average Income**

MES / MONTH	2014				2013			
	PESO	PESO	MILES	USD/TON.	PESO	PESO	MILES	USD/TON.
	EMBARQUE	CANAL	DE	P.CANAL	EMBARQUE	CANAL	DE	P.CANAL
	SHIPPED	CARCASE	DÓLARES	USD/TONS	SHIPPED	CARCASE	DÓLARES	USD/TONS
	WEIGHT	WEIGHT	THOUSAND	CARCASE	WEIGHT	WEIGHT	THOUSAND	CARCASE
(TONS)	(TONS)	USD	WEIGHT	(TONS)	(TONS)	USD	WEIGHT	
Enero/January	1.869	2.452	9.609	3.919	1.062	1.284	4.763	3.708
Febrero/February	1.260	1.459	5.932	4.066	1.277	1.606	6.133	3.820
Marzo/March	1.723	2.207	8.453	3.831	1.310	1.605	5.709	3.558
Primer trimestre/First quarter	4.852	6.118	23.994	3.922	3.648	4.495	16.604	3.694
Abril/April	1.500	1.861	8.025	4.313	1.371	1.774	6.064	3.419
Mayo/May	1.251	1.589	6.598	4.153	988	1.200	4.683	3.902
Junio/June	1.081	1.400	5.811	4.150	1.236	1.505	5.769	3.834
Segundo trimestre/Second quarter	3.831	4.850	20.435	4.213	3.595	4.478	16.516	3.688
Primer semestre/First semester	8.683	10.967	44.428	4.051	7.243	8.973	33.120	3.691
Julio/July	926	1.151	5.182	4.503	1.377	1.578	6.251	3.960
Agosto/August	762	913	4.262	4.668	1.425	1.748	6.511	3.724
Septiembre/September	1.465	1.821	8.902	4.888	1.819	2.356	9.402	3.991
Tercer trimestre/Third quarter	3.152	3.885	18.346	4.722	4.622	5.683	22.164	3.900
Octubre/October	1.503	1.880	9.428	5.016	2.048	2.403	10.184	4.239
Noviembre/November	2.094	2.699	12.666	4.693	2.813	3.749	15.262	4.071
Diciembre/December					2.209	2.731	11.219	4.108
Cuarto trimestre/Fourth quarter					7.069	8.882	36.665	4.128
Segundo semestre/Second semester					11.691	14.565	58.828	4.039
TOTAL	15.432	19.431	84.868	4.368	18.934	23.538	91.949	3.906



EXPORTACIONES POR EXPORTADOR

EXPORTS BY EXPORTER

2013 - 2014

Importe FOB (Miles de dólares)

FOB Value (Thousand dollars)

EXPORTADOR/EXPORTER	2014				2013			
	Novie/Novem		Ene/Nov / Jan/Nov		Novie/Novem		Ene/Nov / Jan/Nov	
	Importe	%	Importe	%	Importe	%	Importe	%
ESTABLECIMIENTOS COLONIA S.A.	8.577	4,86	146.991	8,78	7.323	4,72	87.957	5,79
FRIGORIFICO TACUAREMBO S.A.	14.387	8,15	128.729	7,69	5.942	3,83	100.808	6,64
BREEDERS & PACKERS URUGUAY S.A.	14.665	8,31	125.955	7,52	11.350	7,32	54.161	3,57
PULSA S.A.	15.777	8,94	122.945	7,34	8.250	5,32	124.027	8,17
FRIGORIFICO LAS PIEDRAS S.A.	11.485	6,51	117.301	7,00	15.239	9,83	126.406	8,33
FRIGORIFICO SAN JACINTO-NIREA S.A.	13.910	7,88	108.434	6,47	13.363	8,62	102.482	6,75
FRIGORIFICO CANELONES S.A.	9.084	5,15	99.266	5,93	9.774	6,30	105.986	6,98
FRIGORIFICO MATADERO CARRASCO S.A.	9.710	5,50	97.679	5,83	9.791	6,31	84.728	5,58
CLEDINOR S.A.	8.124	4,60	78.492	4,69	1.446	0,93	102.622	6,76
ONTILCOR S.A. (FRIG. MATADERO PANDO)	6.424	3,64	67.548	4,03	8.396	5,41	66.985	4,41
BILACOR S.A.	6.643	3,77	62.938	3,76	6.630	4,28	63.070	4,15
LORSINAL S.A.	5.230	2,96	56.491	3,37	6.217	4,01	51.377	3,38
CHIADEL S.A.	4.833	2,74	54.175	3,23	5.303	3,42	52.151	3,44
ERSINAL S.A.	5.608	3,18	46.247	2,76	4.292	2,77	47.256	3,11
INALER S.A.	7.709	4,37	44.614	2,66	13.603	8,77	90.006	5,93
SIRSIL S.A.	4.894	2,77	40.467	2,42	3.122	2,01	33.713	2,22
FRIGORIFICO CASABLANCA S.A.	3.975	2,25	33.100	1,98	3.438	2,22	27.524	1,81
GRANJA TRES ARROYOS URUGUAY S.A.-	593	0,34	27.788	1,66	2.475	1,60	20.355	1,34
CARDAMA S.A.	3.139	1,78	24.305	1,45	1.879	1,21	27.287	1,80
FRIGOCERRO S.A.	1.600	0,91	17.739	1,06	2.761	1,78	16.695	1,10
COMPAÑIA INTERNACIONAL DE ALIMENTOS S.A.	1.323	0,75	15.664	0,94	304	0,20	13.379	0,88
RONDATEL S.A.	1.031	0,58	14.249	0,85	2.548	1,64	12.925	0,85
SUC. CARLOS SCHNECK S.A.	2.379	1,35	13.849	0,83	1.496	0,96	7.044	0,46
CLAY S.A.	1.233	0,70	12.409	0,74	1.361	0,88	10.040	0,66
HENIL S.A.	1.427	0,81	11.345	0,68	1.217	0,78	13.333	0,88
SOMICAR S.A.	1.653	0,94	10.955	0,65	460	0,30	5.577	0,37
BAMIDAL S.A.	1.198	0,68	10.652	0,64	1.097	0,71	7.081	0,47
COPAYAN S.A.	928	0,53	9.791	0,58	833	0,54	4.991	0,33
BALDONY S.A.			9.034	0,54				
BERDICK S.A.	1.088	0,62	8.883	0,53	889	0,57	7.675	0,51
SAREL S.A.	730	0,41	6.569	0,39	903	0,58	5.360	0,35
LOMA BONITA S.A.	907	0,51	4.836	0,29			3.832	0,25
AGROINDUSTRIAL DEL ESTE S.A.	239	0,14	4.084	0,24	63	0,04	2.125	0,14
SIDERCOL S.A.	703	0,40	3.523	0,21	393	0,25	1.689	0,11
ALIMENTOS ORGANICOS URUGUAYOS S.A.	410	0,23	3.305	0,20	114	0,07	1.108	0,07
EREL S.A.	403	0,23	3.196	0,19			3.495	0,23
DESPRO S.A.	297	0,17	3.123	0,19	150	0,10	1.971	0,13
OFERAN S.A.	168	0,10	3.057	0,18	126	0,08	4.327	0,29
KROL S.A.	561	0,32	2.811	0,17	144	0,09	2.193	0,14
FEBANOR S.A.			2.745	0,16	672	0,43	1.666	0,11
SAPOL S.A.	1.207	0,68	2.587	0,15	318	0,21	5.054	0,33

EXPORTACIONES POR EXPORTADOR

EXPORTS BY EXPORTER

2013 - 2014

Importe FOB (Miles de dólares)

FOB Value (Thousand dollars)

EXPORTADOR/EXPORTER	2014				2013			
	Novie/Novem		Ene/Nov / Jan/Nov		Novie/Novem		Ene/Nov / Jan/Nov	
	Importe	%	Importe	%	Importe	%	Importe	%
PRADERA FELIZ S.A.			2.435	0,15			304	0,02
UREXPORT S.A.	233	0,13	2.053	0,12	307	0,20	2.001	0,13
DRASVEL S.A.	960	0,54	2.037	0,12				
GRINSOL S.A.	48	0,03	2.028	0,12	132	0,09	2.393	0,16
YARUS S.A.	114	0,06	1.825	0,11	289	0,19	4.108	0,27
LENCINA SOCIEDAD COLECTIVA	417	0,24	1.374	0,08			334	0,02
PROBIOMONT S.A.	197	0,11	1.051	0,06	102	0,07	639	0,04
COOP.AG. LTDA. DE PROD. Y COM. AVICOLA	125	0,07	860	0,05				
TECNOBLEN S.A.			842	0,05	117	0,08	966	0,06
CVF LTDA			491	0,03			300	0,02
DAMAXTIR S.A.			309	0,02			2.109	0,14
USINEL S.A.			256	0,02	60	0,04	258	0,02
SYNTEX URUGUAYA S.A.			238	0,01	95	0,06	1.045	0,07
BARRACA RODO SRL	45	0,03	228	0,01	20	0,01	201	0,01
TRIPUY S.A.			210	0,01	121	0,08	240	0,02
CUAREIM DEL NORTE SRL			170	0,01	124	0,08	653	0,04
JORMAR LTDA	17	0,01	151	0,01			179	0,01
KARELOY S.A.			135	0,01			83	0,01
VELTOMAR S.A.	13	0,01	77	(.)	12	0,01	38	(.)
CARNE ABERDEEN ANGUS DEL URUGUAY S.A.			34	(.)				
DRINAL S.A.							41	(.)
KIMAHI S.A.							902	0,06
FADICAR S.A.							55	(.)
SOUTH AMERICA PROTEINS S.A.							715	0,05
TOTAL	176.420	100,00	1.674.675	100,00	155.060	100,00	1.518.027	100,00

EXPORTACIONES POR PRODUCTO

EXPORTS BY PRODUCT

2013 2014

Volumen (Toneladas peso embarque)

Quantity (Tons shipped weight)

PRODUCTO/PRODUCT		2014		2013	
		Nov/Nov	Ene/Nov / Jan/Nov	Nov/Nov	Ene/Nov / Jan/Nov
*	CARNE BOVINA/BEEF	21.852	225.405	20.653	221.010
**	REFRIGERADA/REFRIGERATED	21.673	221.665	20.328	216.687
***	CONGELADA/FROZEN	18.300	184.924	16.404	179.944
	CUARTO O CORTE DEL DELANTERO CON HUESO BONEIN FOREQUARTER OR FOREQUARTER CUT	1.673	16.453	1.161	10.236
	CUARTO O CORTE DEL TRASERO CON HUESO BONEIN HINDQUARTER OR HINDQUARTER CUT	45	815	13	417
	OTRAS CARNES CON HUESO OTHER BONEIN MEATS	180	1.878	66	947
	CUARTO O CORTE DEL DELANTERO SIN HUESO BONELESS FOREQUARTER OR FOREQUARTER CUT	6.754	67.655	7.020	66.517
	CUARTO O CORTE DEL TRASERO SIN HUESO BONELESS HINDQUARTER OR HINDQUARTER CUT	3.420	38.676	3.218	39.622
	CANAL, MEDIA CANAL, CUARTO COMPENSADO, CUARTO COMBINADO SIN HUESO BONELESS CARCASE, SIDE, COMPENSATED QUARTERS, COMBINED QUARTERS	3.382	25.544	1.569	20.978
	OTRAS CARNES SIN HUESO OTHER BONELESS MEATS	334	3.422	260	3.681
	CARNES CHICAS GENERIC TRIMMINGS	2.510	30.068	2.741	32.258
***	ENFRIADA/CHILLED	3.373	36.741	3.924	36.743
	CUARTO O CORTE DEL DELANTERO CON HUESO BONEIN FOREQUARTER OR FOREQUARTER CUT	156	2.035	164	2.379
	CANAL, MEDIA CANAL, CUARTO COMPENSADO, CUARTO COMBINADO CON HUESO BONEIN CARCASE, SIDE, COMPENSATED QUARTERS, COMBINED QUARTERS		792		
	OTRAS CARNES CON HUESO OTHER BONEIN MEATS	100	844	35	1.051
	CUARTO O CORTE DEL DELANTERO SIN HUESO BONELESS FOREQUARTER OR FOREQUARTER CUT	210	2.333	270	1.875
	CUARTO O CORTE DEL TRASERO SIN HUESO BONELESS HINDQUARTER OR HINDQUARTER CUT	1.391	14.902	1.715	15.127
	CANAL, MEDIA CANAL, CUARTO COMPENSADO, CUARTO COMBINADO SIN HUESO BONELESS CARCASE, SIDE, COMPENSATED QUARTERS, COMBINED QUARTERS	1.514	15.824	1.740	16.302
	OTRAS CARNES SIN HUESO OTHER BONELESS MEATS	2	12	1	9
**	PRODUCTO CARNICO BOVINO/BEEF PRODUCT	178	3.740	325	4.323
***	CONGELADO/FROZEN	77	260	59	368
	GENERIC	16	100	36	225
	CUARTO O CORTE DEL DELANTERO SIN HUESO BONELESS FOREQUARTER OR FOREQUARTER CUT	49	54	24	115
	CUARTO O CORTE DEL TRASERO SIN HUESO BONELESS HINDQUARTER OR HINDQUARTER CUT	12	63		12
	CANAL, MEDIA CANAL, CUARTO COMPENSADO, CUARTO COMBINADO SIN HUESO		43		16

EXPORTACIONES POR PRODUCTO

EXPORTS BY PRODUCT

2013 2014

Volumen (Toneladas peso embarque)

Quantity (Tons shipped weight)

PRODUCTO/PRODUCT		2014		2013	
		Nov/Nov	Ene/Nov / Jan/Nov	Nov/Nov	Ene/Nov / Jan/Nov
	BONELESS CARCASE, SIDE, COMPENSATED QUARTERS, COMBINED QUARTERS				
***	CONSERVA/PRESERVE	48	2.708	207	3.008
	GENERIC	48	2.708	207	3.008
	GENERIC				
***	HUMEDAD CONTROLADA/CONTROLLED MOISTURE	53	618	36	685
	GENERIC	53	618	36	685
	GENERIC				
*	CARNE OVINA/OVINE MEAT	2.094	15.432	2.813	16.725
**	REFRIGERADA/REFRIGERATED	2.094	15.432	2.813	16.725
***	CONGELADA/FROZEN	1.799	13.999	2.601	14.273
	CUARTO O CORTE DEL DELANTERO CON HUESO	488	4.159	626	3.900
	BONEIN FOREQUARTER OR FOREQUARTER CUT				
	CUARTO O CORTE DEL TRASERO CON HUESO	251	1.691	236	1.353
	BONEIN HINDQUARTER OR HINDQUARTER CUT				
	CANAL, MEDIA CANAL, CUARTO COMPENSADO, CUARTO COMBINADO CON HUESO	413	3.536	833	4.524
	BONEIN CARCASE, SIDE, COMPENSATED QUARTERS, COMBINED QUARTERS				
	OTRAS CARNES CON HUESO	167	1.523	147	1.379
	OTHER BONEIN MEATS				
	CUARTO O CORTE DEL DELANTERO SIN HUESO	13	52	9	46
	BONELESS FOREQUARTER OR FOREQUARTER CUT				
	CUARTO O CORTE DEL TRASERO SIN HUESO	455	2.524	615	2.474
	BONELESS HINDQUARTER OR HINDQUARTER CUT				
	CANAL, MEDIA CANAL, CUARTO COMPENSADO, CUARTO COMBINADO SIN HUESO		9		40
	BONELESS CARCASE, SIDE, COMPENSATED QUARTERS, COMBINED QUARTERS				
	CARNES CHICAS	11	491	92	478
	GENERIC TRIMMINGS				
***	ENFRIADA/CHILLED	295	1.433	212	2.452
	CUARTO O CORTE DEL TRASERO CON HUESO	(.)	(.)		
	BONEIN HINDQUARTER OR HINDQUARTER CUT				
	CANAL, MEDIA CANAL, CUARTO COMPENSADO, CUARTO COMBINADO CON HUESO	293	1.411	212	2.420
	BONEIN CARCASE, SIDE, COMPENSATED QUARTERS, COMBINED QUARTERS				
	CUARTO O CORTE DEL TRASERO SIN HUESO	2	22		32
	BONELESS HINDQUARTER OR HINDQUARTER CUT				
*	CARNE EQUINA/HORSE MEAT	479	5.279	545	4.207
**	REFRIGERADA/REFRIGERATED	479	5.279	545	4.207
***	CONGELADA/FROZEN	244	3.624	388	2.767
	CUARTO O CORTE DEL DELANTERO SIN HUESO	215	2.757	196	2.128
	BONELESS FOREQUARTER OR FOREQUARTER CUT				
	CUARTO O CORTE DEL TRASERO SIN HUESO	12	392	104	126
	BONELESS HINDQUARTER OR HINDQUARTER CUT				
	CANAL, MEDIA CANAL, CUARTO COMPENSADO, CUARTO COMBINADO SIN HUESO	17	318	45	401
	BONELESS CARCASE, SIDE, COMPENSATED QUARTERS, COMBINED QUARTERS				

EXPORTACIONES POR PRODUCTO

EXPORTS BY PRODUCT

2013 2014

Volumen (Toneladas peso embarque)

Quantity (Tons shipped weight)

PRODUCTO/PRODUCT		2014		2013	
		Nov/Nov	Ene/Nov / Jan/Nov	Nov/Nov	Ene/Nov / Jan/Nov
***	ENFRIADA/CHILLED	236	1.655	157	1.439
	CUARTO O CORTE DEL TRASERO CON HUESO		2		
	BONEIN HINDQUARTER OR HINDQUARTER CUT				
	CUARTO O CORTE DEL TRASERO SIN HUESO	5	40		77
	BONELESS HINDQUARTER OR HINDQUARTER CUT				
	CANAL, MEDIA CANAL, CUARTO COMPENSADO, CUARTO COMBINADO SIN HUESO	230	1.614	157	1.362
	BONELESS CARCASE, SIDE, COMPENSATED QUARTERS, COMBINED QUARTERS				
*	CARNE DE AVE/POULTRY MEAT	380	13.400	1.327	10.279
**	REFRIGERADA/REFRIGERATED	380	13.400	1.327	10.279
***	CONGELADA/FROZEN	380	13.400	1.327	10.279
	CUARTO O CORTE DEL DELANTERO CON HUESO		66		91
	BONEIN FOREQUARTER OR FOREQUARTER CUT				
	CANAL, MEDIA CANAL, CUARTO COMPENSADO, CUARTO COMBINADO CON HUESO	342	13.160	1.265	9.960
	BONEIN CARCASE, SIDE, COMPENSATED QUARTERS, COMBINED QUARTERS				
	CARNES CHICAS	38	142	54	163
	GENERIC TRIMMINGS				
*	CARNE DE ANIMALES DE CAZA MENOR/SMALL GAME MEAT		151		197
**	REFRIGERADA/REFRIGERATED		151		197
***	CONGELADA/FROZEN		151		197
	CANAL, MEDIA CANAL, CUARTO COMPENSADO, CUARTO COMBINADO CON HUESO		127		153
	BONEIN CARCASE, SIDE, COMPENSATED QUARTERS, COMBINED QUARTERS				
	CANAL, MEDIA CANAL, CUARTO COMPENSADO, CUARTO COMBINADO SIN HUESO		25		44
	BONELESS CARCASE, SIDE, COMPENSATED QUARTERS, COMBINED QUARTERS				
*	MENUDENCIAS/OFFALS	2.633	26.066	2.293	24.150
**	BOVINAS/BEEF	2.482	24.594	2.174	23.301
***	CONGELADAS/FROZEN	2.482	24.590	2.174	23.277
***	ENFRIADAS/CHILLED		2		
***	COCIDAS-CONGELADAS/COOKED-FROZEN		2		24
**	OVINAS/OVINE	47	773	95	636
***	CONGELADAS/FROZEN	47	773	95	636
**	EQUINAS/HORSE	50	556	16	102
***	CONGELADAS/FROZEN	50	556	16	102
***	ENFRIADAS/CHILLED		(.)		(.)
**	PORCINAS/PORK		6		9
***	CONGELADAS/FROZEN		6		9
**	DE AVE/POULTRY	54	137	8	102
***	CONGELADAS/FROZEN	54	137	8	102
*	SUBPRODUCTO RESIDUAL COMESTIBLE/REMAINING EDIBLE BYPRODUCT	2.842	29.390	1.369	13.069
**	BOVINO/BEEF	2.599	27.680	1.122	10.943
***	CONGELADO/FROZEN	2.599	27.680	1.122	10.943
***	COCIDO-CONGELADO/COOKED-FROZEN				(.)
**	OVINO/OVINE	148	892	156	867

EXPORTACIONES POR PRODUCTO

EXPORTS BY PRODUCT

2013 2014

Volumen (Toneladas peso embarque)

Quantity (Tons shipped weight)

PRODUCTO/PRODUCT		2014		2013	
		Nov/Nov	Ene/Nov / Jan/Nov	Nov/Nov	Ene/Nov / Jan/Nov
***	CONGELADO/FROZEN	148	892	156	867
**	EQUINO/HORSE	1	9	1	1
***	CONGELADO/FROZEN	1	9	1	1
**	DE AVE/POULTRY	95	809	90	1.258
***	GENÉRICO/GENERIC	81	729	54	713
***	CONGELADO/FROZEN	14	80	36	545
*	SUBPRODUCTO PRIMARIO PARA USO INDUSTRIAL/PRIMARY BYPRODUCT FOR INDUSTRIAL USE	7.602	44.637	2.182	47.186
**	GENÉRICO/GENERIC		16		
***	GENÉRICO/GENERIC		16		
**	BOVINO/BEEF	7.531	44.067	2.037	46.499
***	GENÉRICO/GENERIC	7.203	40.925	1.647	43.180
***	CONGELADO/FROZEN	328	3.142	390	3.319
**	OVINO/OVINE	71	395	145	561
***	GENÉRICO/GENERIC	71	395	145	561
**	EQUINO/HORSE		98		106
***	GENÉRICO/GENERIC		98		85
***	CONGELADO/FROZEN				21
**	DE CAZA MENOR/SMALL GAME		60		19
***	GENÉRICO/GENERIC		60		19
*	SUBPRODUCTO INDUSTRIALIZADO/INDUSTRIALIZED BYPRODUCT	4.806	43.339	4.076	45.308
**	GENÉRICO/GENERIC	4.278	39.001	3.657	41.016
***	GENÉRICO/GENERIC	4.278	39.001	3.657	41.016
**	BOVINO/BEEF	426	4.083	348	3.823
***	GENÉRICO/GENERIC	17	94	8	93
***	HUMEDAD CONTROLADA/CONTROLLED MOISTURE	409	3.988	340	3.730
**	OVINO/OVINE	34	148	47	223
***	CONGELADO/FROZEN	28	108	46	205
***	HUMEDAD CONTROLADA/CONTROLLED MOISTURE	6	40	1	18
**	EQUINO/HORSE	32	60	1	139
***	CONGELADO/FROZEN	25	37		92
***	HUMEDAD CONTROLADA/CONTROLLED MOISTURE	7	24	1	47
**	PORCINO/PORK	10	20	23	109
***	HUMEDAD CONTROLADA/CONTROLLED MOISTURE	10	20	23	109
**	DE AVE/POULTRY	27	27		
***	CONGELADO/FROZEN	27	27		
*	PRODUCTO CARNICO PARA ALIMENTACION ANIMAL/MEAT PRODUCT FOR ANIMAL FODDAGE	161	1.185	68	519
**	GENÉRICO/GENERIC	161	1.185	68	519
***	GENÉRICO/GENERIC	161	1.185	68	484
***	CONGELADO/FROZEN				35
	TOTAL	42.849	404.285	35.325	382.650

EXPORTACIONES TOTALES DEL SECTOR CÁRNICO - POR DESTINO

TOTAL MEAT EXPORTS - BY DESTINATION

2013 - 2014

Importe FOB (Miles de dólares)

FOB Value (Thousand dollars)

DESTINO/DESTINATION	2014		2013	
	Nov/Nov	Ene/Nov / Jan/Nov	Nov/Nov	Ene/Nov / Jan/Nov
AFGANISTÁN/AFGHANISTAN	27	193		240
CARNE DE AVE / POULTRY MEAT	27	193		240
ALBANIA/ALBANIA	119	119		20
CARNE BOVINA / BEEF				20
SUBPRODUCTO INDUSTRIALIZADO / INDUSTRIALIZED BYPRODUCT	119	119		
ALEMANIA/GERMANY	9.748	110.696	12.906	88.166
CARNE BOVINA / BEEF	8.530	99.420	11.041	75.746
CARNE OVINA / OVINE MEAT	475	4.592	914	4.164
CARNE DE ANIMALES DE CAZA MENOR / SMALL GAME MEAT		83		308
MENUDENCIAS / OFFALS				83
SUBPRODUCTO PRIMARIO PARA USO INDUSTRIAL / PRIMARY BYPRODUCT FOR INDUSTRIAL USE	185	1.547	245	1.683
SUBPRODUCTO INDUSTRIALIZADO / INDUSTRIALIZED BYPRODUCT	558	5.054	705	6.182
ANGOLA/ANGOLA		670	32	873
CARNE BOVINA / BEEF		270		628
CARNE DE AVE / POULTRY MEAT		359	32	146
MENUDENCIAS / OFFALS		41		100
ARGELIA/ALGERIA		599		
CARNE BOVINA / BEEF		27		
CARNE OVINA / OVINE MEAT		376		
SUBPRODUCTO RESIDUAL COMESTIBLE / REMAINING EDIBLE BYPRODUCT		196		
ARGENTINA/ARGENTINA	546	5.076	481	6.977
SUBPRODUCTO PRIMARIO PARA USO INDUSTRIAL / PRIMARY BYPRODUCT FOR INDUSTRIAL USE		141		571
SUBPRODUCTO INDUSTRIALIZADO / INDUSTRIALIZED BYPRODUCT	546	4.935	481	6.406
BAHAMAS/BAHAMAS				95
MENUDENCIAS / OFFALS				95
BARBADOS/BARBADOS	432	3.089	117	2.313
CARNE BOVINA / BEEF	432	3.089	117	2.313
BENÍN/BENIN	65	65		
CARNE DE AVE / POULTRY MEAT	65	65		
BERMUDAS/BERMUDA				51
MENUDENCIAS / OFFALS				51
BIELORRUSIA/BELARUS		621	63	407
CARNE BOVINA / BEEF		65		
CARNE EQUINA / HORSE MEAT		139	63	82
MENUDENCIAS / OFFALS				8
SUBPRODUCTO INDUSTRIALIZADO / INDUSTRIALIZED BYPRODUCT		417		317
BOSNIA Y HERZEGOVINA/BOSNIA AND HERZEGOVINA				261
CARNE BOVINA / BEEF				261
BRASIL/BRAZIL	16.435	125.545	11.584	108.847
CARNE BOVINA / BEEF	6.582	76.160	5.000	68.941
CARNE OVINA / OVINE MEAT	6.736	44.477	6.584	36.970
MENUDENCIAS / OFFALS		108		416
SUBPRODUCTO RESIDUAL COMESTIBLE / REMAINING EDIBLE BYPRODUCT	30	44		65

EXPORTACIONES TOTALES DEL SECTOR CÁRNICO - POR DESTINO

TOTAL MEAT EXPORTS - BY DESTINATION

2013 - 2014

Importe FOB (Miles de dólares)

FOB Value (Thousand dollars)

DESTINO/DESTINATION	2014		2013	
	Nov/Nov	Ene/Nov / Jan/Nov	Nov/Nov	Ene/Nov / Jan/Nov
SUBPRODUCTO PRIMARIO PARA USO INDUSTRIAL / PRIMARY BYPRODUCT FOR INDUSTRIAL USE	3.026	3.026		1.389
SUBPRODUCTO INDUSTRIALIZADO / INDUSTRIALIZED BYPRODUCT	61	1.729		1.066
BÉLGICA/BELGIUM	514	6.725	583	4.685
CARNE BOVINA / BEEF		1.037		616
CARNE OVINA / OVINE MEAT		209	225	457
CARNE EQUINA / HORSE MEAT	514	4.368	357	3.529
CARNE DE ANIMALES DE CAZA MENOR / SMALL GAME MEAT		949		
SUBPRODUCTO PRIMARIO PARA USO INDUSTRIAL / PRIMARY BYPRODUCT FOR INDUSTRIAL USE		162		82
CANADÁ/CANADA	29.037	88.262	1.204	35.926
CARNE BOVINA / BEEF	28.647	87.325	1.204	34.887
CARNE OVINA / OVINE MEAT	391	937		1.040
CHILE/CHILE	2.350	35.520	3.796	63.742
CARNE BOVINA / BEEF	2.259	35.252	3.784	63.654
SUBPRODUCTO PRIMARIO PARA USO INDUSTRIAL / PRIMARY BYPRODUCT FOR INDUSTRIAL USE	78	103		50
SUBPRODUCTO INDUSTRIALIZADO / INDUSTRIALIZED BYPRODUCT		89		
PRODUCTO CARNICO PARA ALIMENTACION ANIMAL / MEAT PRODUCT FOR ANIMAL FODDAGE	13	77	12	38
CHIPRE/CYPRUS				512
CARNE BOVINA / BEEF				512
COLOMBIA/COLOMBIA	396	2.779	348	2.980
CARNE BOVINA / BEEF	143	579	35	475
SUBPRODUCTO INDUSTRIALIZADO / INDUSTRIALIZED BYPRODUCT	253	2.200	313	2.505
COREA DEL SUR/KOREA, REPUBLIC OF	897	2.541		1.445
CARNE BOVINA / BEEF	897	2.528		1.398
MENUDENCIAS / OFFALS		13		47
CROACIA/CROATIA				651
CARNE BOVINA / BEEF				651
CUBA/CUBA				25
CARNE BOVINA / BEEF				25
DINAMARCA/DENMARK	120	2.980	262	2.385
CARNE BOVINA / BEEF	120	2.864	174	2.273
CARNE OVINA / OVINE MEAT		116	88	109
CARNE EQUINA / HORSE MEAT				3
ECUADOR/ECUADOR	15	797	118	808
CARNE BOVINA / BEEF	15	602	118	632
CARNE OVINA / OVINE MEAT		157		167
MENUDENCIAS / OFFALS		9		9
SUBPRODUCTO RESIDUAL COMESTIBLE / REMAINING EDIBLE BYPRODUCT		30		
EGIPTO/EGYPT	108	227	79	299
SUBPRODUCTO INDUSTRIALIZADO / INDUSTRIALIZED BYPRODUCT	108	227	79	299
EMIRATOS ÁRABES UNIDOS/UNITED ARAB EMIRATES	46	435	186	425
CARNE BOVINA / BEEF	35	35		57
CARNE OVINA / OVINE MEAT		390		167

EXPORTACIONES TOTALES DEL SECTOR CÁRNICO - POR DESTINO

TOTAL MEAT EXPORTS - BY DESTINATION

2013 - 2014

Importe FOB (Miles de dólares)

FOB Value (Thousand dollars)

DESTINO/DESTINATION	2014		2013	
	Nov/Nov	Ene/Nov / Jan/Nov	Nov/Nov	Ene/Nov / Jan/Nov
CARNE DE AVE / POULTRY MEAT			186	186
MENUDENCIAS / OFFALS				8
SUBPRODUCTO RESIDUAL COMESTIBLE / REMAINING EDIBLE BYPRODUCT	10	10		6
ESPAÑA/SPAIN	1.664	23.258	2.884	22.957
CARNE BOVINA / BEEF	1.489	22.012	2.764	21.573
CARNE OVINA / OVINE MEAT	103	163	8	11
MENUDENCIAS / OFFALS	22	235		709
SUBPRODUCTO INDUSTRIALIZADO / INDUSTRIALIZED BYPRODUCT	50	848	112	663
ESTADOS UNIDOS/UNITED STATES	21.126	191.315	11.620	150.633
CARNE BOVINA / BEEF	20.586	186.620	11.391	149.125
CARNE OVINA / OVINE MEAT		602		
SUBPRODUCTO PRIMARIO PARA USO INDUSTRIAL / PRIMARY BYPRODUCT FOR INDUSTRIAL USE		102		101
SUBPRODUCTO INDUSTRIALIZADO / INDUSTRIALIZED BYPRODUCT	131	687	115	345
PRODUCTO CARNICO PARA ALIMENTACION ANIMAL / MEAT PRODUCT FOR ANIMAL FODDAGE	410	3.305	114	1.063
FEDERACION RUSA/RUSSIAN FEDERATION	6.542	135.329	30.670	141.729
CARNE BOVINA / BEEF	3.904	97.056	26.596	114.022
CARNE OVINA / OVINE MEAT	126	1.415	191	1.635
CARNE EQUINA / HORSE MEAT	559	10.176	807	5.194
CARNE DE AVE / POULTRY MEAT		87		44
MENUDENCIAS / OFFALS	1.367	20.043	2.137	15.280
SUBPRODUCTO RESIDUAL COMESTIBLE / REMAINING EDIBLE BYPRODUCT	407	2.271	64	702
SUBPRODUCTO INDUSTRIALIZADO / INDUSTRIALIZED BYPRODUCT	178	4.280	877	4.851
FINLANDIA/FINLAND		3.152		11.960
CARNE BOVINA / BEEF		2.973		1.797
CARNE OVINA / OVINE MEAT		178		224
SUBPRODUCTO PRIMARIO PARA USO INDUSTRIAL / PRIMARY BYPRODUCT FOR INDUSTRIAL USE				9.939
FRANCIA/FRANCE	2.884	12.980	2.395	13.504
CARNE BOVINA / BEEF	682	4.394	603	5.215
CARNE OVINA / OVINE MEAT	997	3.062	1.285	3.598
CARNE EQUINA / HORSE MEAT	765	4.213	496	4.339
CARNE DE ANIMALES DE CAZA MENOR / SMALL GAME MEAT		125		
MENUDENCIAS / OFFALS				(.)
SUBPRODUCTO PRIMARIO PARA USO INDUSTRIAL / PRIMARY BYPRODUCT FOR INDUSTRIAL USE	12	146	11	123
SUBPRODUCTO INDUSTRIALIZADO / INDUSTRIALIZED BYPRODUCT	428	1.040		229
GABÓN/GABON		172		68
CARNE OVINA / OVINE MEAT		172		
MENUDENCIAS / OFFALS				68
GEORGIA/GEORGIA		414	9	24
CARNE BOVINA / BEEF		411	9	24
MENUDENCIAS / OFFALS		3		
GHANA/GHANA				71

EXPORTACIONES TOTALES DEL SECTOR CÁRNICO - POR DESTINO

TOTAL MEAT EXPORTS - BY DESTINATION

2013 - 2014

Importe FOB (Miles de dólares)

FOB Value (Thousand dollars)

DESTINO/DESTINATION	2014		2013	
	Nov/Nov	Ene/Nov / Jan/Nov	Nov/Nov	Ene/Nov / Jan/Nov
MENUDENCIAS / OFFALS				71
GUINEA ECUATORIAL/EQUATORIAL GUINEA				111
CARNE OVINA / OVINE MEAT				68
CARNE DE AVE / POULTRY MEAT				42
HAÍTÍ/HAITI				19
SUBPRODUCTO RESIDUAL COMESTIBLE / REMAINING EDIBLE BYPRODUCT				19
INDIA/INDIA		385		
SUBPRODUCTO PRIMARIO PARA USO INDUSTRIAL / PRIMARY BYPRODUCT FOR INDUSTRIAL USE		385		
IRAQ/IRAQ		270		
CARNE OVINA / OVINE MEAT		270		
IRLANDA/IRELAND				278
CARNE BOVINA / BEEF				278
ISLA MADEIRA/MADEIRA ISLAND		1.437		1.202
CARNE BOVINA / BEEF		1.437		1.202
ISLAS CANARIAS/CANARY ISLANDS	2.008	18.350	1.278	15.866
CARNE BOVINA / BEEF	2.008	18.350	1.278	15.837
MENUDENCIAS / OFFALS				29
ISRAEL/ISRAEL	3.001	117.125	6.457	122.078
CARNE BOVINA / BEEF	2.899	114.086	6.309	117.892
MENUDENCIAS / OFFALS	68	1.790	83	2.748
SUBPRODUCTO RESIDUAL COMESTIBLE / REMAINING EDIBLE BYPRODUCT	34	1.141	65	1.294
SUBPRODUCTO INDUSTRIALIZADO / INDUSTRIALIZED BYPRODUCT		107		144
ITALIA/ITALY	4.502	48.542	2.683	50.760
CARNE BOVINA / BEEF	3.428	33.273	2.421	44.578
CARNE OVINA / OVINE MEAT				192
CARNE EQUINA / HORSE MEAT		96		271
MENUDENCIAS / OFFALS		91		191
SUBPRODUCTO PRIMARIO PARA USO INDUSTRIAL / PRIMARY BYPRODUCT FOR INDUSTRIAL USE		7.969		
SUBPRODUCTO INDUSTRIALIZADO / INDUSTRIALIZED BYPRODUCT	1.074	7.114	262	5.528
JAPÓN/JAPAN	233	1.836	147	1.295
CARNE BOVINA / BEEF		730		236
CARNE EQUINA / HORSE MEAT	1	1		
MENUDENCIAS / OFFALS	12	12	40	99
SUBPRODUCTO RESIDUAL COMESTIBLE / REMAINING EDIBLE BYPRODUCT			2	2
SUBPRODUCTO PRIMARIO PARA USO INDUSTRIAL / PRIMARY BYPRODUCT FOR INDUSTRIAL USE		19		26
SUBPRODUCTO INDUSTRIALIZADO / INDUSTRIALIZED BYPRODUCT	220	1.074	104	931
JORDANIA/JORDAN	1.016	4.732	39	1.328
CARNE BOVINA / BEEF				161
CARNE OVINA / OVINE MEAT	1.016	4.704		864
MENUDENCIAS / OFFALS		28		30
SUBPRODUCTO RESIDUAL COMESTIBLE / REMAINING EDIBLE BYPRODUCT			39	274
KAZAJISTÁN/KAZAKHSTAN		1.695	473	3.526

EXPORTACIONES TOTALES DEL SECTOR CÁRNICO - POR DESTINO

TOTAL MEAT EXPORTS - BY DESTINATION

2013 - 2014

Importe FOB (Miles de dólares)

FOB Value (Thousand dollars)

DESTINO/DESTINATION	2014		2013	
	Nov/Nov	Ene/Nov / Jan/Nov	Nov/Nov	Ene/Nov / Jan/Nov
CARNE BOVINA / BEEF		327	273	1.303
CARNE OVINA / OVINE MEAT		41		70
CARNE EQUINA / HORSE MEAT		805	200	2.064
MENUDENCIAS / OFFALS		357		
SUBPRODUCTO RESIDUAL COMESTIBLE / REMAINING EDIBLE BYPRODUCT				36
SUBPRODUCTO INDUSTRIALIZADO / INDUSTRIALIZED BYPRODUCT		165		53
KUWAIT/KUWAIT	224	1.150	68	404
CARNE BOVINA / BEEF	224	999	68	352
CARNE OVINA / OVINE MEAT		151		53
LETONIA/LATVIA			43	43
CARNE EQUINA / HORSE MEAT			43	43
LIBERIA/LIBERIA				51
SUBPRODUCTO RESIDUAL COMESTIBLE / REMAINING EDIBLE BYPRODUCT				51
LIBIA/LIBYAN ARAB JAMAHIRIYA				146
CARNE OVINA / OVINE MEAT				146
LÍBANO/LEBANON	92	307	91	1.152
CARNE BOVINA / BEEF		27		
MENUDENCIAS / OFFALS				8
SUBPRODUCTO RESIDUAL COMESTIBLE / REMAINING EDIBLE BYPRODUCT			18	156
SUBPRODUCTO INDUSTRIALIZADO / INDUSTRIALIZED BYPRODUCT	92	280	73	989
MALASIA/MALAYSIA				19
SUBPRODUCTO RESIDUAL COMESTIBLE / REMAINING EDIBLE BYPRODUCT				19
MALTA/MALTA		124		
CARNE BOVINA / BEEF		124		
MARRUECOS/MOROCCO		72	121	121
SUBPRODUCTO INDUSTRIALIZADO / INDUSTRIALIZED BYPRODUCT		72	121	121
MÉXICO/MEXICO	196	10.408	80	565
CARNE BOVINA / BEEF	172	1.070	80	503
CARNE OVINA / OVINE MEAT	24	86		62
SUBPRODUCTO PRIMARIO PARA USO INDUSTRIAL / PRIMARY BYPRODUCT FOR INDUSTRIAL USE		9.251		
NAMIBIA/NAMIBIA			40	483
CARNE DE AVE / POULTRY MEAT			40	364
MENUDENCIAS / OFFALS				22
SUBPRODUCTO RESIDUAL COMESTIBLE / REMAINING EDIBLE BYPRODUCT				97
NIGERIA/NIGERIA				3.932
SUBPRODUCTO PRIMARIO PARA USO INDUSTRIAL / PRIMARY BYPRODUCT FOR INDUSTRIAL USE				3.932
NORUEGA/NORWAY	1.348	10.581	808	7.935
CARNE BOVINA / BEEF	1.348	10.009	702	7.688
CARNE OVINA / OVINE MEAT		572	107	247
NUEVA ZELANDA/NEW ZEALAND		113		756
SUBPRODUCTO PRIMARIO PARA USO INDUSTRIAL / PRIMARY BYPRODUCT FOR INDUSTRIAL USE		35		26

EXPORTACIONES TOTALES DEL SECTOR CÁRNICO - POR DESTINO

TOTAL MEAT EXPORTS - BY DESTINATION

2013 - 2014

Importe FOB (Miles de dólares)

FOB Value (Thousand dollars)

DESTINO/DESTINATION	2014		2013	
	Nov/Nov	Ene/Nov / Jan/Nov	Nov/Nov	Ene/Nov / Jan/Nov
SUBPRODUCTO INDUSTRIALIZADO / INDUSTRIALIZED BYPRODUCT		78		730
OMÁN/OMAN	173	263		922
CARNE OVINA / OVINE MEAT		1		
CARNE DE AVE / POULTRY MEAT	173	262		922
PAKISTÁN/PAKISTAN		210		
SUBPRODUCTO INDUSTRIALIZADO / INDUSTRIALIZED BYPRODUCT		210		
PARAGUAY/PARAGUAY				47
CARNE BOVINA / BEEF				6
SUBPRODUCTO INDUSTRIALIZADO / INDUSTRIALIZED BYPRODUCT				41
PAÍSES BAJOS/NETHERLANDS	12.253	139.285	14.996	103.054
CARNE BOVINA / BEEF	10.025	130.419	14.515	96.171
CARNE OVINA / OVINE MEAT	869	3.908	431	2.287
CARNE DE ANIMALES DE CAZA MENOR / SMALL GAME MEAT				974
SUBPRODUCTO PRIMARIO PARA USO INDUSTRIAL / PRIMARY BYPRODUCT FOR INDUSTRIAL USE	1.359	4.958	50	3.440
SUBPRODUCTO INDUSTRIALIZADO / INDUSTRIALIZED BYPRODUCT				160
PRODUCTO CARNICO PARA ALIMENTACION ANIMAL / MEAT PRODUCT FOR ANIMAL FODDAGE				21
PERÚ/PERU	679	3.391	245	3.416
CARNE BOVINA / BEEF	296	1.797	82	1.789
MENUDENCIAS / OFFALS	355	1.482	154	1.427
SUBPRODUCTO RESIDUAL COMESTIBLE / REMAINING EDIBLE BYPRODUCT	29	110	9	189
SUBPRODUCTO INDUSTRIALIZADO / INDUSTRIALIZED BYPRODUCT		1		10
POLINESIA FRANCESA/FRENCH POLYNESIA	645	7.700	393	5.233
CARNE BOVINA / BEEF	645	7.540	393	5.125
CARNE OVINA / OVINE MEAT		161		99
MENUDENCIAS / OFFALS				8
POLONIA/POLAND		235	18	133
CARNE BOVINA / BEEF		40		
MENUDENCIAS / OFFALS		31		20
SUBPRODUCTO RESIDUAL COMESTIBLE / REMAINING EDIBLE BYPRODUCT		164	18	113
PORTUGAL/PORTUGAL	732	5.313	446	3.477
CARNE BOVINA / BEEF	732	5.313	446	3.477
QATAR/QATAR	171	174		398
CARNE BOVINA / BEEF		3		
CARNE DE AVE / POULTRY MEAT	171	171		398
REINO UNIDO/UNITED KINGDOM	3.150	31.408	2.740	38.903
CARNE BOVINA / BEEF	2.647	28.387	2.122	36.440
CARNE OVINA / OVINE MEAT	503	2.801	618	2.463
SUBPRODUCTO PRIMARIO PARA USO INDUSTRIAL / PRIMARY BYPRODUCT FOR INDUSTRIAL USE		79		
SUBPRODUCTO INDUSTRIALIZADO / INDUSTRIALIZED BYPRODUCT		141		
REPÚBLICA CHECA/CZECH REPUBLIC	53	251	64	272

EXPORTACIONES TOTALES DEL SECTOR CÁRNICO - POR DESTINO

TOTAL MEAT EXPORTS - BY DESTINATION

2013 - 2014

Importe FOB (Miles de dólares)

FOB Value (Thousand dollars)

DESTINO/DESTINATION	2014		2013	
	Nov/Nov	Ene/Nov / Jan/Nov	Nov/Nov	Ene/Nov / Jan/Nov
CARNE BOVINA / BEEF	53	251	64	272
REPÚBLICA DEL CONGO/CONGO	50	1.065	79	926
CARNE BOVINA / BEEF		142		215
CARNE OVINA / OVINE MEAT		70		111
CARNE DE AVE / POULTRY MEAT	25	783	55	488
MENUDENCIAS / OFFALS	17	24	4	4
SUBPRODUCTO RESIDUAL COMESTIBLE / REMAINING EDIBLE BYPRODUCT	8	45	19	109
REPÚBLICA DEMOCRÁTICA DEL CONGO/CONGO, THE DEMOCRATIC REPUBLIC OF THE	59	59		
CARNE DE AVE / POULTRY MEAT	59	59		
REPÚBLICA DOMINICANA/DOMINICAN REPUBLIC				25
PRODUCTO CARNICO PARA ALIMENTACION ANIMAL / MEAT PRODUCT FOR ANIMAL FODDAGE				25
REPÚBLICA POPULAR CHINA/CHINA	39.170	368.979	29.219	351.931
CARNE BOVINA / BEEF	25.527	242.350	16.192	237.786
CARNE OVINA / OVINE MEAT	1.427	13.707	4.477	24.307
MENUDENCIAS / OFFALS	8.079	68.256	4.921	55.026
SUBPRODUCTO RESIDUAL COMESTIBLE / REMAINING EDIBLE BYPRODUCT	2.643	24.904	1.006	8.826
SUBPRODUCTO PRIMARIO PARA USO INDUSTRIAL / PRIMARY BYPRODUCT FOR INDUSTRIAL USE	5	4.871	1.139	10.105
SUBPRODUCTO INDUSTRIALIZADO / INDUSTRIALIZED BYPRODUCT	1.489	14.891	1.484	15.882
SENEGAL/SENEGAL	14	113	11	52
CARNE BOVINA / BEEF	14	113	11	52
SEYCHELLES/SEYCHELLES		99		75
CARNE OVINA / OVINE MEAT		99		75
SINGAPUR/SINGAPORE	17	1.515	122	1.709
CARNE BOVINA / BEEF		1.483	122	1.685
MENUDENCIAS / OFFALS	17	31		24
SUDÁFRICA/SOUTH AFRICA	69	3.515	332	11.311
CARNE BOVINA / BEEF	69	2.604	233	3.904
SUBPRODUCTO RESIDUAL COMESTIBLE / REMAINING EDIBLE BYPRODUCT		879	99	971
SUBPRODUCTO PRIMARIO PARA USO INDUSTRIAL / PRIMARY BYPRODUCT FOR INDUSTRIAL USE		32		6.437
SUECIA/SWEDEN	1.474	22.154	2.433	20.771
CARNE BOVINA / BEEF	1.474	21.821	2.173	20.292
CARNE OVINA / OVINE MEAT		333	261	455
SUBPRODUCTO RESIDUAL COMESTIBLE / REMAINING EDIBLE BYPRODUCT				24
SUIZA/SWITZERLAND	4.541	25.729	5.207	28.747
CARNE BOVINA / BEEF	4.466	24.694	5.050	27.961
CARNE OVINA / OVINE MEAT		83	74	145
CARNE EQUINA / HORSE MEAT	75	952	84	401
CARNE DE ANIMALES DE CAZA MENOR / SMALL GAME MEAT				123
SUBPRODUCTO RESIDUAL COMESTIBLE / REMAINING EDIBLE BYPRODUCT		1		
SUBPRODUCTO PRIMARIO PARA USO INDUSTRIAL / PRIMARY BYPRODUCT FOR INDUSTRIAL USE				116

EXPORTACIONES TOTALES DEL SECTOR CÁRNICO - POR DESTINO

TOTAL MEAT EXPORTS - BY DESTINATION

2013 - 2014

Importe FOB (Miles de dólares)

FOB Value (Thousand dollars)

DESTINO/DESTINATION	2014		2013	
	Nov/Nov	Ene/Nov / Jan/Nov	Nov/Nov	Ene/Nov / Jan/Nov
TAILANDIA/THAILAND		637		325
MENUDENCIAS / OFFALS		290		225
SUBPRODUCTO RESIDUAL COMESTIBLE / REMAINING EDIBLE BYPRODUCT		31		
SUBPRODUCTO PRIMARIO PARA USO INDUSTRIAL / PRIMARY BYPRODUCT FOR INDUSTRIAL USE		316		101
TOGO/TOGO				10
SUBPRODUCTO RESIDUAL COMESTIBLE / REMAINING EDIBLE BYPRODUCT				10
TRINIDAD Y TOBAGO/TRINIDAD AND TOBAGO	853	9.926	418	7.376
CARNE BOVINA / BEEF	853	9.926	418	7.372
CARNE OVINA / OVINE MEAT				4
TURQUÍA/TURKEY		523	149	604
CARNE BOVINA / BEEF		269		333
CARNE OVINA / OVINE MEAT		149		21
MENUDENCIAS / OFFALS		105	149	155
SUBPRODUCTO RESIDUAL COMESTIBLE / REMAINING EDIBLE BYPRODUCT				20
SUBPRODUCTO INDUSTRIALIZADO / INDUSTRIALIZED BYPRODUCT				74
TÚNEZ/TUNISIA		1.021		459
CARNE BOVINA / BEEF		134		
CARNE OVINA / OVINE MEAT		886		459
UCRANIA/UKRAINE				100
CARNE BOVINA / BEEF				100
VENEZUELA/VENEZUELA	5.814	75.763	5.994	56.815
CARNE BOVINA / BEEF	5.814	50.023	3.860	39.914
CARNE DE AVE / POULTRY MEAT		25.740	2.134	16.901
VIETNAM/VIET NAM	519	3.613	345	3.363
CARNE BOVINA / BEEF		3		3
CARNE EQUINA / HORSE MEAT	43	701	226	946
MENUDENCIAS / OFFALS	121	1.016	9	208
SUBPRODUCTO RESIDUAL COMESTIBLE / REMAINING EDIBLE BYPRODUCT	39	72		10
SUBPRODUCTO INDUSTRIALIZADO / INDUSTRIALIZED BYPRODUCT	316	1.822	110	2.197
ZONA NEUTRAL PALESTINA/PALESTINIAN NEUTRAL ZONE	292	1.046	185	2.424
CARNE BOVINA / BEEF	292	838	122	1.741
CARNE OVINA / OVINE MEAT				61
MENUDENCIAS / OFFALS		207	63	622
TOTAL	176.420	1.674.675	155.060	1.518.027