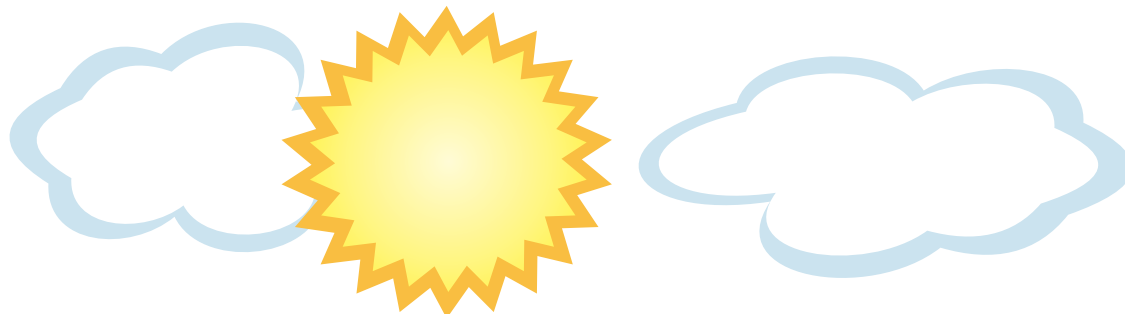


Bovinos



¿SABÍAS QUÉ ...?

Al igual que nuestras mamás, las vacas tienen a sus crías en la panza durante 9 meses.

La vaca tiene 4 estómagos.

A las vacas que tienen cuernos se les llama astadas.

Las vacas prefieren comer pastos más altos porque los arrancan ayudándose con la lengua.

Y a las que no tienen cuernos se les llama mochas.

La vaca tiene en su ubre 4 tetas.

La acción de sacarle leche a las vacas se le llama ordeñar.

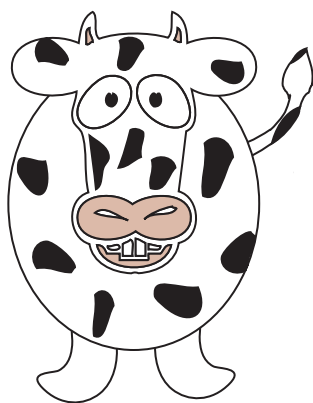


www.educampo.com.uy



Apoya:





La vaca

GANADERÍA



La ganadería es una actividad comercial y económica, que se dedica a la crianza de animales para su aprovechamiento.

Productos:

Carne, se le llama a todas las partes comestibles de los animales. Esta es un alimento muy nutritivo que tiene vitaminas, hierro, fósforo, calcio, proteínas, zinc y otros elementos que nuestro cuerpo necesita para estar fuerte.



El cuero es la capa de piel que cubre a los animales y que es resistente y flexible. Este se usa para la creación de muchos productos. Por ejemplo zapatos, carteras, pelotas, alfombras, etc.

www.educampo.com.uy



Tipos de razas carniceras: tienen la capacidad de convertir gran parte del alimento que comen (pasto) en carne.

Hereford

- Es un animal que tiene la cabeza y barriga de color blanco y en el resto del cuerpo colorado.
- Es una raza carnicera que es capaz de sobrevivir en condiciones difíciles, y si su alimentación es adecuada, producen carne de muy buena calidad y alto contenido de nutrientes.
- Su peso adulto promedia los 450 Kg.

Aberdeen Angus

- Hay 2 variedades, negro y colorado (red angus).
- Una de las principales características de este animal es que es solo de un color.
- No tienen cuernos (mochos), son muy rústicos.
- Su peso adulto promedia los 450 kg.



www.educampo.com.uy



Apoya:
Uruguay
inac
Instituto Nacional de Carnes

LECHERÍA



Es la actividad que se dedica a la producción de leche para la industria y su consumo.

Productos

La leche es un líquido nutritivo de color blanco, que es producido por las hembras de estos animales. Esta sirve para alimentar a los hijos hasta que son capaces de alimentarse por sí solos. También es la base de muchos productos lácteos, como por ejemplo, la manteca, el queso, el dulce de leche y el yogurt, etc.

Tipos de razas lecheras: tienen la capacidad de convertir gran parte del alimento que comen (pasto) en leche.

Holando

Es un animal de pelaje blanco y negro, con huesos grandes y fuertes. Su ubre se encuentra muy desarrollada lo que le permite producir una gran cantidad de leche por ordeño (entre 18 y 25 litros).



Jersey

Es un animal de color castaño, de tamaño pequeño y una de sus principales características es la producción de leche con mucha grasa y proteínas, muy adecuado para la producción de cremas y quesos.



www.educampo.com.uy



Apoya:
Uruguay
inac
Instituto Nacional de Carnes

TRAZABILIDAD

¿CÓMO PUEDO SABER INFORMACIÓN ESPECÍFICA DE UN TERNERO?



A todos los terneros antes de los 6 meses de edad, se les coloca 2 caravanas, en una de ellas quedará resumida toda su información a lo largo de su vida.

TRAZABILIDAD:

Se le llama al proceso por el cuál se puede obtener información de un animal, ya que él mismo no la puede dar.

Por ejemplo, información sobre su raza, peso, edad, qué ha comido, qué vacunas le han dado, en qué lugares ha estado, con qué otros animales y cuánto tiempo estuvo en cada lugar.



www.educampo.com.uy



Apoya:
Uruguay
inac
Instituto Nacional de Carnes

ACTIVIDADES

Sopa de letras

H	E	R	E	F	O	R	D	A	S	C	V
R	A	G	O	L	H	F	A	L	P	X	A
A	M	A	Y	O	G	U	R	T	E	N	Q
M	T	C	T	O	R	E	Ñ	O	V	S	U
R	O	H	M	A	N	T	E	C	A	F	I
C	R	E	S	X	Y	L	A	U	G	V	L
E	O	L	E	T	R	E	C	S	A	U	L
M	A	Q	U	I	W	C	A	N	G	T	O
T	R	O	L	L	P	H	I	X	O	Y	N
A	X	T	E	R	N	E	R	O	Z	E	A

Ayúdame a encontrar las siguientes palabras:
HEREFORD LECHE MANTECA TORO
TERNERO VAQUILLONA YOGURT

