



# Estadística Mensual

## FAENA - PRECIOS - EXPORTACIÓN

### *Monthly Statistics*

#### *SLAUGHTER - PRICES - EXPORTS*

ESPAÑOL / ENGLISH

MAYO / MAY 2013



EXPORTACIÓN  
EXPORTS



PRECIOS  
PRICES



FAENA  
SLAUGHTER



INDICE  
CONTENTS



INSTITUTO NACIONAL DE CARNES  
NATIONAL MEAT INSTITUTE  
Dirección de Información y Análisis Económico  
*Economic Analysis & Information Division*

Rincón 545/549 - C.P. 11.000

Montevideo – Uruguay

Tels.: (598-2) 916 0430

(598-2) 916 1989

Fax: (598-2) 917 0874

(598-2) 916 2933

[inacarnes@inac.gub.uy](mailto:inacarnes@inac.gub.uy)

[diae@inac.gub.uy](mailto:diae@inac.gub.uy)

[www.inac.gub.uy](http://www.inac.gub.uy)

**IMPORTANTE:** La reproducción total o parcial de la información contenida en esta publicación es libre, bajo condición de indicar la fuente.

*IMPORTANT: Total or partial reproduction of information held within this publication is free, conditioned to mentioning the source.*

Diseño y Producción Gráfica:



[graficamente@adinet.com.uy](mailto:graficamente@adinet.com.uy)



# www.inac.gub.uy

Un Portal al servicio del sector cárnico

## Centralizando la información de interés para el Productor

Una selección de datos del mercado junto a información individual de los productores. La posibilidad de disponer de una síntesis actualizada semanalmente sobre los principales indicadores: precios de hacienda, situación de la faena, evolución de las exportaciones y valores del novillo tipo. El acceso on line a la información individual de los productores de todas las tropas publicadas por el SEIC (Sistema Electrónico de Información de la Industria Cárnica).



## La mejor forma de procesar y analizar la Información de Mercado

Una nueva forma de organizar y presentar la más completa y actualizada información del sector cárnico. Informes sobre stock, faena, mercado interno, exportaciones, precios y valores, presentados con diferentes opciones de visualización y alternativas de procesamiento.



EXPORTACIÓN  
EXPORTS



PRECIOS  
PRICES



FAENA  
SLAUGHTER



INDICE  
CONTENTS

# CONTENIDO

## FAENA EN ESTABLECIMIENTOS HABILITADOS A NIVEL NACIONAL

• RESUMEN DE LA FAENA DE BOVINOS, OVINOS, PORCINOS Y EQUINOS .....	8
• POR ESPECIE - 2012 - 2013 (Mensual) .....	9
Bovinos y Ovinos .....	9
Porcinos y Equinos .....	10
• POR CATEGORÍA - 2013 (Mensual)	
Bovinos .....	11
Novillos (por Edad) .....	12
Vacas (por Edad).....	13
Ovinos.....	14
Porcinos y Equinos .....	15
• POR ESTABLECIMIENTO - 2013	
Bovinos por Categoría	
Mayo .....	16
Enero - Mayo.....	17
Ovinos por Categoría	
Mayo .....	18
Enero - Mayo.....	19
Porcinos y Equinos por Categoría	
Mayo .....	20
Enero - Mayo.....	21
• POR ESTABLECIMIENTO - 2013 (Mensual)	
Bovinos .....	22
Ovinos.....	23
Porcinos y equinos.....	24

## PRECIOS - 2012 - 2013 (Mensual)

Precio Promedio de Haciendas - Mayo 2012 - 2013 .....	25
Novillos gordos.....	26
Vacas gordas.....	27
Vaquillonas.....	28
Corderos .....	29
Caballos .....	30
Cuero fresco.....	31



## EXPORTACIÓN

• EXPORTACIONES TOTALES POR PRODUCTO - Enero - Mayo - 2013.....	33
• TOTAL DEL SECTOR CÁRNICO - 2012 - 2013 (Mensual).....	35
• CARNE BOVINA - 2012 - 2013 (Mensual).....	36
• CARNE BOVINA REFRIGERADA - 2012 - 2013 (Mensual).....	38
• CARNE OVINA - 2012 - 2013 (Mensual).....	39
• POR EXPORTADOR - 2012 - 2013 (Mayo / Enero - Mayo).....	40
• POR PRODUCTO - 2012 - 2013 (Mayo / Enero - Mayo).....	42
• POR DESTINO	
Total de Sector Cárnico - 2012 - 2013	
Mayo / Enero - Mayo.....	46
Carne Bovina - 2013	
Mayo.....	58
Enero - Mayo.....	60
Carne Ovina - 2013	
Mayo.....	66
Enero - Mayo.....	67

## GRÁFICAS

• FAENA DE BOVINOS Y OVINOS - 2012 / 2013.....	9
• FAENA DE PORCINOS Y EQUINOS - 2012 / 2013.....	10
• EXPORTACIONES TOTALES DEL SECTOR CÁRNICO - Enero - Mayo - 2012 - 2013.....	34
• EXPORTACIONES DE CARNE BOVINA - Mayo - 2012 / Mayo - 2013.....	36
• EXPORTACIONES DE CARNE BOVINA REFRIGERADA, ELABORADA Y SALADA - Enero - Mayo - 2012 - 2013.....	37
• EXPORTACIONES DE CARNE OVINA - Enero - Mayo - 2012 / Enero - Mayo - 2013.....	39
• EXPORTACIONES DE CARNE BOVINA POR DESTINO - Enero - Mayo - 2013.....	56
• EXPORTACIONES DE CARNE OVINA POR DESTINO - Enero - Mayo - 2013.....	64

### NOTAS:

Los totales pueden no coincidir con la suma de parciales por razones de redondeo de cifras.

La participación porcentual y los ingresos promedios de exportación son calculados sobre valores en unidades de kilos y de dólares.



EXPORTACIÓN  
EXPORTS



PRECIOS  
PRICES



FAENA  
SLAUGHTER



INDICE  
CONTENTS

# CONTENTS

## SLAUGHTER - LICENSED PROCESSING PLANTS

• SUMMARY OF BOVINE, SHEEP, SWINE, AND HORSE SLAUGHTER.....	8
• BY SPECIES - 2012 - 2013 (Monthly).....	9
Bovine and Sheep .....	9
Swine and Horses .....	10
• BY CLASS - 2013 (Monthly)	
Bovine.....	11
Steers (by Age).....	12
Cows (by Age).....	13
Sheep.....	14
Swine and Horses .....	15
• BY ABATTOIR - 2013	
Bovine by class	
May .....	16
January - May .....	17
Sheep by class	
May .....	18
January - May .....	19
Swine and Horses by class	
May .....	20
January - May .....	21
• BY ABATTOIR - 2013 (Monthly)	
Bovine.....	22
Sheep.....	23
Swine and Horses .....	24

## PRICES - 2012 - 2013 (Monthly)

Average Prices - May 2012 - 2013 .....	25
Beef - breed steers .....	26
Beef - breed cows.....	27
Beef - breed heifers .....	28
Lambs .....	29
Horses.....	30
Fresh hide .....	31



## EXPORTS

• EXPORTS BY PRODUCT - January - May - 2013 .....	33
• TOTAL MEAT EXPORTS - 2012 - 2013 (Mensual) .....	35
• BEEF - 2012 - 2013 (Mensual) .....	36
• REFRIGERATED BEEF - 2012 - 2013 (Mensual) .....	38
• SHEEPM EAT - 2012 - 2013 (Mensual).....	39
• BY EXPORTER - 2012 - 2013 (May / January - May) .....	40
• BY PRODUCT - 2012 - 2013 (May / January - May) .....	42
• BY DESTINATION	
Total Meat Exports - 2012 - 2013	
May / January - May.....	46
Beef - 2013	
May .....	56
January - May .....	60
Sheepmeat - 2013	
May .....	66
January - May .....	67

## GRAPHICS

• BOVINE AND SHEEP SLAUGHTER - 2012 / 2013 .....	9
• SWINE AND HORSES SLAUGHTER - 2012 / 2013.....	10
• TOTAL MEAT EXPORTS - January - May - 2012 - 2013 .....	34
• BEEF EXPORTS - May - 2012 / May - 2013 .....	36
• REFRIGERATED, PROCESSED AND SALTED BEEF EXPORTS - January - May - 2012 - 2013.....	37
• SHEEPM EAT EXPORTS - January - May - 2012 / January - May - 2013 .....	39
• BEEF EXPORTS BY DESTINATION - January - May - 2013 .....	56
• SHEEPM EAT EXPORTS BY DESTINATION - January - May - 2013.....	64

### NOTE:

Grand totals might not coincide with exact data addition due to round-up of numbers.  
Percentage share and average export income are calculated in units of kgs. and dollars.



EXPORTACIÓN  
EXPORTS



PRECIOS  
PRICES



FAENA  
SLAUGHTER







INDICE  
CONTENTS

# Faena de bovinos, ovinos, porcinos y equinos en establecimientos habilitados a nivel nacional

*Bovine, sheep, swine, and horse slaughter on licensed processing plants*

Cabezas / Heads

ENERO - MAYO / JANUARY - MAY · 2012 - 2013

	ENE. - MAY. / JAN. - MAY. 2013	ENE. - MAY. / JAN. - MAY. 2012	VARIACIÓN PORCENTUAL PERCENT CHANGE
 <b>Bovinos</b> Bovine	994.676	876.034	13,5 ↑
 <b>Ovinos</b> Sheep	486.352	271.166	79,4 ↑
 <b>Porcinos</b> Swine	76.690	74.490	3,0 ↑
 <b>Equinos</b> Horses	13.170	18.585	-29,1 ↓



# FAENA POR ESPECIE

SLAUGHTER BY SPECIES

Cabezas / Heads

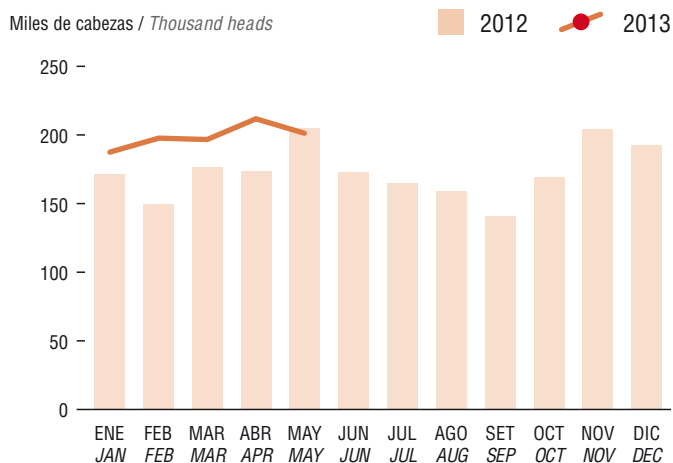
2012 - 2013



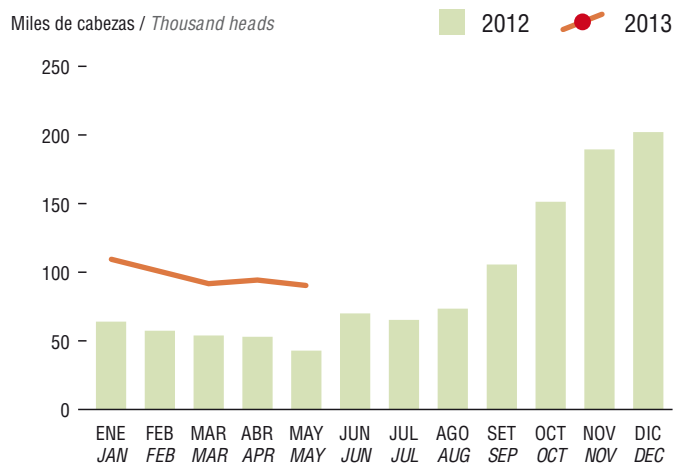
MES / MONTH	BOVINOS BOVINE			OVINOS SHEEP		
	2013	2012	% Variación	2013	2012	% Variación
ENERO/JANUARY	187.851	171.645	9,4 ↑	108.721	63.899	70,1 ↑
FEBRERO/FEBRUARY	197.737	149.777	32,0 ↑	100.370	57.516	74,5 ↑
MARZO/MARCH	196.702	176.582	11,4 ↑	92.025	53.987	70,5 ↑
<b>1<sup>ER</sup>TRIMESTRE/1<sup>ST</sup> QUARTER</b>	<b>582.290</b>	<b>498.004</b>	<b>16,9 ↑</b>	<b>301.116</b>	<b>175.402</b>	<b>71,7 ↑</b>
ABRIL/APRIL	211.233	173.260	21,9 ↑	94.578	52.949	78,6 ↑
MAYO/MAY*	201.153	204.770	-1,8 ↓	90.658	42.815	111,7 ↑
JUNIO/JUNE		173.080			69.878	
<b>2<sup>º</sup>TRIMESTRE/2<sup>ND</sup> QUARTER</b>		<b>551.110</b>			<b>165.642</b>	
<b>1<sup>ER</sup>SEMESTRE/1<sup>ST</sup> SEMESTER</b>		<b>1.049.114</b>			<b>341.044</b>	
JULIO/JULY		164.673			65.214	
AGOSTO/AUGUST		158.592			73.529	
SEPTIEMBRE/SEPTEMBER		140.960			105.567	
<b>3<sup>ER</sup>TRIMESTRE/3<sup>RD</sup> QUARTER</b>		<b>464.225</b>			<b>244.310</b>	
OCTUBRE/OCTOBER		168.877			151.219	
NOVIEMBRE/NOVEMBER		204.330			189.340	
DICIEMBRE/DECEMBER		192.346			202.769	
<b>4<sup>º</sup>TRIMESTRE/4<sup>TH</sup> QUARTER</b>		<b>565.553</b>			<b>543.328</b>	
<b>2<sup>º</sup>SEMESTRE/2<sup>ND</sup> SEMESTER</b>		<b>1.029.778</b>			<b>787.638</b>	
<b>TOTAL</b>	<b>994.676</b>	<b>2.078.892</b>		<b>486.352</b>	<b>1.128.682</b>	

\* Cifras primarias. / Preliminary data.

## BOVINOS / BOVINE



## OVINOS / SHEEP



EXPORTACIÓN  
EXPORTS



PRECIOS  
PRICES



FAENA  
SLAUGHTER



INDICE  
CONTENTS

# FAENA POR ESPECIE

SLAUGHTER BY SPECIES

Cabezas / Heads

2012 - 2013



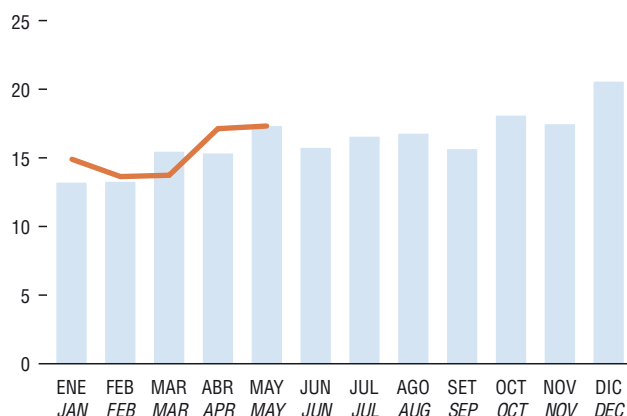
MES / MONTH	PORCINOS SWINE			EQUINOS HORSES		
	2013	2012	% Variación	2013	2012	% Variación
ENERO/JANUARY	14.914	13.174	13,2 ↑	3.505	3.234	8,4 ↑
FEBRERO/FEBRUARY	13.695	13.252	3,3 ↑	3.146	3.461	-9,1 ↓
MARZO/MARCH	13.782	15.443	-10,8 ↓	2.527	4.314	-41,4 ↓
<b>1<sup>ER</sup>TRIMESTRE/1<sup>ST</sup> QUARTER</b>	<b>42.391</b>	<b>41.869</b>	<b>1,2 ↑</b>	<b>9.178</b>	<b>11.009</b>	<b>-16,6 ↓</b>
ABRIL/APRIL	17.058	15.304	11,5 ↑	2.003	3.358	-40,4 ↓
MAYO/MAY*	17.241	17.317	-0,4 ↓	1.989	4.218	-52,8 ↓
JUNIO/JUNE		15.704			4.031	
<b>2<sup>º</sup>TRIMESTRE/2<sup>ND</sup> QUARTER</b>		<b>48.325</b>			<b>11.607</b>	
<b>1<sup>ER</sup>SEMESTRE/1<sup>ST</sup> SEMESTER</b>		<b>90.194</b>			<b>22.616</b>	
JULIO/JULY		16.536			2.833	
AGOSTO/AUGUST		16.763			2.495	
SEPTIEMBRE/SEPTEMBER		15.612			2.584	
<b>3<sup>ER</sup>TRIMESTRE/3<sup>RD</sup> QUARTER</b>		<b>48.911</b>			<b>7.912</b>	
OCTUBRE/OCTOBER		18.068			3.268	
NOVIEMBRE/NOVEMBER		17.428			4.324	
DICIEMBRE/DECEMBER		20.644			3.458	
<b>4<sup>º</sup>TRIMESTRE/4<sup>TH</sup> QUARTER</b>		<b>56.140</b>			<b>11.050</b>	
<b>2<sup>º</sup>SEMESTRE/2<sup>ND</sup> SEMESTER</b>		<b>105.051</b>			<b>18.962</b>	
<b>TOTAL</b>	<b>76.690</b>	<b>195.245</b>		<b>13.170</b>	<b>41.578</b>	

\* Cifras primarias. / Preliminary data.

## PORCINOS / SWINE

Miles de cabezas / Thousand heads

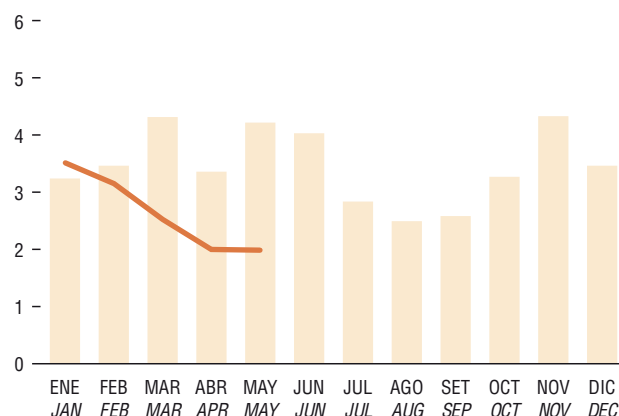
■ 2012 ● 2013



## EQUINOS / HORSES

Miles de cabezas / Thousand heads

■ 2012 ● 2013



# FAENA POR CATEGORÍA - BOVINOS

SLAUGHTER BY CLASS - BOVINE

Cabezas / Heads

2013



MES / MONTH	NOVILLOS STEERS	VACAS COWS	TERNEROS CALVES	TOROS BULLS	TOTAL
ENERO/JANUARY	96.769	87.415	1.410	2.257	187.851
FEBRERO/FEBRUARY	102.309	92.176	940	2.312	197.737
MARZO/MARCH	101.578	91.208	1.282	2.634	196.702
<b>1<sup>ER</sup> TRIMESTRE/1<sup>ST</sup> QUARTER</b>	<b>300.656</b>	<b>270.799</b>	<b>3.632</b>	<b>7.203</b>	<b>582.290</b>
ABRIL/APRIL	112.154	94.860	1.286	2.933	211.233
MAYO/MAY*	110.120	86.887	1.127	3.019	201.153
JUNIO/JUNE					
<b>2<sup>º</sup> TRIMESTRE/2<sup>ND</sup> QUARTER</b>					
<b>1<sup>ER</sup> SEMESTRE /1<sup>ST</sup> SEMESTER</b>					
JULIO/JULY					
AGOSTO/AUGUST					
SETIEMBRE/SEPTEMBER					
<b>3<sup>ER</sup> TRIMESTRE/3<sup>RD</sup> QUARTER</b>					
OCTUBRE/OCTOBER					
NOVIEMBRE/NOVEMBER					
DICIEMBRE/DECEMBER					
<b>4<sup>º</sup> TRIMESTRE/4<sup>TH</sup> QUARTER</b>					
<b>2<sup>º</sup> SEMESTRE /2<sup>ND</sup> SEMESTER</b>					
<b>TOTAL</b>	<b>522.930</b>	<b>452.546</b>	<b>6.045</b>	<b>13.155</b>	<b>994.676</b>

\* Cifras primarias. / Preliminary data.



EXPORTACIÓN  
EXPORTS



PRECIOS  
PRICES



FAENA  
SLAUGHTER



INDICE  
CONTENTS

# FAENA POR CATEGORÍA - NOVILLOS (POR EDAD)

SLAUGHTER BY CLASS - STEERS (BY AGE)

Cabezas / Heads

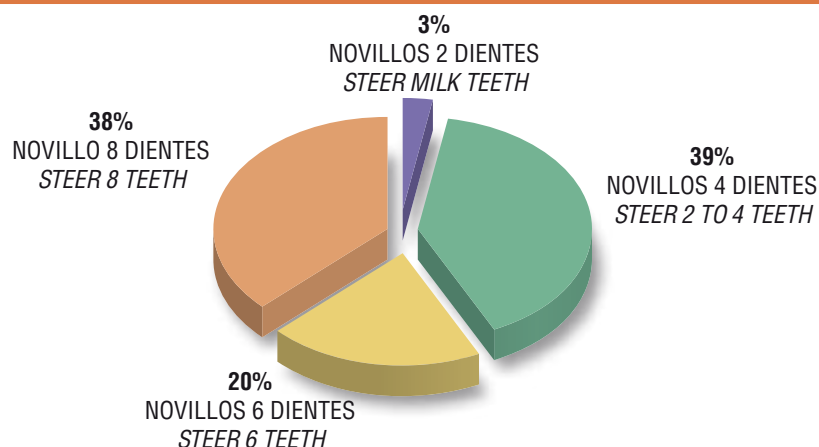
2013



MES / MONTH	NOVILLO 2 DIENTES STEER MILK TEETH	NOVILLO 4 DIENTES STEER 2 TO 4 TEETH	NOVILLO 6 DIENTES STEER 6 TEETH	NOVILLO 8 DIENTES STEER 8 TEETH	TOTAL
ENERO/JANUARY	3.348	40.753	17.962	34.706	96.769
FEBRERO/FEBRUARY	3.499	39.445	19.465	39.900	102.309
MARZO/MARCH	4.783	39.248	18.459	39.088	101.578
<b>1<sup>ER</sup> TRIMESTRE/1<sup>ST</sup> QUARTER</b>	<b>11.630</b>	<b>119.446</b>	<b>55.886</b>	<b>113.694</b>	<b>300.656</b>
ABRIL/APRIL	2.799	43.860	24.816	40.679	112.154
MAYO/MAY*	4.716	40.179	22.404	42.821	110.120
JUNIO/JUNE					
<b>2<sup>º</sup> TRIMESTRE/2<sup>ND</sup> QUARTER</b>					
<b>1<sup>ER</sup> SEMESTRE /1<sup>ST</sup> SEMESTER</b>					
JULIO/JULY					
AGOSTO/AUGUST					
SETIEMBRE/SEPTEMBER					
<b>3<sup>ER</sup> TRIMESTRE/3<sup>RD</sup> QUARTER</b>					
OCTUBRE/OCTOBER					
NOVIEMBRE/NOVEMBER					
DICIEMBRE/DECEMBER					
<b>4<sup>º</sup> TRIMESTRE/4<sup>TH</sup> QUARTER</b>					
<b>2<sup>º</sup> SEMESTRE /2<sup>ND</sup> SEMESTER</b>					
<b>TOTAL</b>	<b>19.145</b>	<b>203.485</b>	<b>103.106</b>	<b>197.194</b>	<b>522.930</b>

\* Cifras primarias. / Preliminary data.

## FAENA DE NOVILLOS POR EDAD / STEER SLAUGHTER BY AGE



# FAENA POR CATEGORÍA - VACAS (POR EDAD)

SLAUGHTER BY CLASS - COWS (BY AGE)

Cabezas / Heads

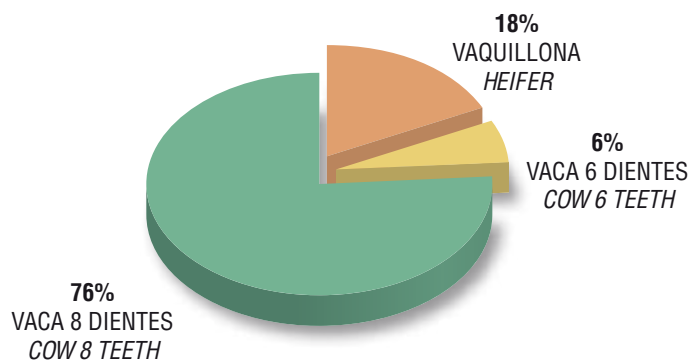
2013



MES / MONTH	VAQUILLONA HEIFER	VACA 6 DIENTES COW 6 TEETH	VACA 8 DIENTES COW 8 TEETH	SUBTOTAL
ENERO/JANUARY	16.032	5.619	65.764	87.415
FEBRERO/FEBRUARY	16.296	5.394	70.486	92.176
MARZO/MARCH	15.563	5.298	70.347	91.208
<b>1<sup>ER</sup> TRIMESTRE/1<sup>ST</sup> QUARTER</b>	<b>47.891</b>	<b>16.311</b>	<b>206.597</b>	<b>270.799</b>
ABRIL/APRIL	17.033	6.016	71.811	94.860
MAYO/MAY*	17.777	6.325	62.785	86.887
JUNIO/JUNE				
<b>2<sup>º</sup> TRIMESTRE/2<sup>ND</sup> QUARTER</b>				
<b>1<sup>ER</sup> SEMESTRE /1<sup>ST</sup> SEMESTER</b>				
JULIO/JULY				
AGOSTO/AUGUST				
SEPTIEMBRE/SEPTEMBER				
<b>3<sup>ER</sup> TRIMESTRE/3<sup>RD</sup> QUARTER</b>				
OCTUBRE/OCTOBER				
NOVIEMBRE/NOVEMBER				
DICIEMBRE/DECEMBER				
<b>4<sup>º</sup> TRIMESTRE/4<sup>TH</sup> QUARTER</b>				
<b>2<sup>º</sup> SEMESTRE /2<sup>ND</sup> SEMESTER</b>				
<b>TOTAL</b>	<b>82.701</b>	<b>28.652</b>	<b>341.193</b>	<b>452.546</b>

\* Cifras primarias. / Preliminary data.

## FAENA DE VACAS POR EDAD / COW SLAUGHTER BY AGE



EXPORTACIÓN  
EXPORTS



PRECIOS  
PRICES



FAENA  
SLAUGHTER



INDICE  
CONTENTS

# FAENA POR CATEGORÍA - OVINOS

SLAUGHTER BY CLASS - SHEEP

Cabezas / Heads

2013



MES / MONTH	OVEJAS EWES	CAPONES WETHERS	BORREGOS HOGGETS	CORDEROS LAMBS	CARNEROS RAMS	TOTAL
ENERO/JANUARY	27.943	21.071	9.393	50.006	308	108.721
FEBRERO/FEBRUARY	29.745	15.405	11.221	43.716	283	100.370
MARZO/MARCH	37.289	8.945	8.732	36.303	756	92.025
<b>1<sup>ER</sup> TRIMESTRE/1<sup>ST</sup> QUARTER</b>	<b>94.977</b>	<b>45.421</b>	<b>29.346</b>	<b>130.025</b>	<b>1.347</b>	<b>301.116</b>
ABRIL/APRIL	41.641	9.051	10.323	33.018	545	94.578
MAYO/MAY*	35.770	8.075	8.679	37.263	871	90.658
JUNIO/JUNE						
<b>2<sup>º</sup> TRIMESTRE/2<sup>ND</sup> QUARTER</b>						
<b>1<sup>ER</sup> SEMESTRE /1<sup>ST</sup> SEMESTER</b>						
JULIO/JULY						
AGOSTO/AUGUST						
SEPTIEMBRE/SEPTEMBER						
<b>3<sup>ER</sup> TRIMESTRE/3<sup>RD</sup> QUARTER</b>						
OCTUBRE/OCTOBER						
NOVIEMBRE/NOVEMBER						
DICIEMBRE/DECEMBER						
<b>4<sup>º</sup> TRIMESTRE/4<sup>TH</sup> QUARTER</b>						
<b>2<sup>º</sup> SEMESTRE /2<sup>ND</sup> SEMESTER</b>						
<b>TOTAL</b>	<b>172.388</b>	<b>62.547</b>	<b>48.348</b>	<b>200.306</b>	<b>2.763</b>	<b>486.352</b>

\* Cifras primarias. / Preliminary data.



# FAENA POR CATEGORÍA - PORCINOS Y EQUINOS

SLAUGHTER BY CLASS - SWINE AND HORSES

Cabezas / Heads

2013



MES / MONTH	PORCINOS / SWINE			EQUINOS HORSES
	CERDOS PIGS	LECHONES PIGLETS	TOTAL	
ENERO/JANUARY	14.384	530	14.914	3.505
FEBRERO/FEBRUARY	13.318	377	13.695	3.146
MARZO/MARCH	13.378	404	13.782	2.527
<b>1<sup>ER</sup> TRIMESTRE/1<sup>ST</sup> QUARTER</b>	<b>41.080</b>	<b>1.311</b>	<b>42.391</b>	<b>9.178</b>
ABRIL/APRIL	16.406	652	17.058	2.003
MAYO/MAY*	15.162	2.079	17.241	1.989
JUNIO/JUNE				
<b>2<sup>º</sup> TRIMESTRE/2<sup>ND</sup> QUARTER</b>				
<b>1<sup>ER</sup> SEMESTRE /1<sup>ST</sup> SEMESTER</b>				
JULIO/JULY				
AGOSTO/AUGUST				
SETIEMBRE/SEPTEMBER				
<b>3<sup>ER</sup> TRIMESTRE/3<sup>RD</sup> QUARTER</b>				
OCTUBRE/OCTOBER				
NOVIEMBRE/NOVEMBER				
DICIEMBRE/DECEMBER				
<b>4<sup>º</sup> TRIMESTRE/4<sup>TH</sup> QUARTER</b>				
<b>2<sup>º</sup> SEMESTRE /2<sup>ND</sup> SEMESTER</b>				
<b>TOTAL</b>	<b>72.648</b>	<b>4.042</b>	<b>76.690</b>	<b>13.170</b>

\* Cifras primarias. / Preliminary data.



EXPORTACIÓN  
EXPORTS



PRECIOS  
PRICES



FAENA  
SLAUGHTER



INDICE  
CONTENTS

# FAENA POR ESTABLECIMIENTO - BOVINOS POR CATEGORÍA

SLAUGHTER BY ABATTOIR - BOVINE BY CLASS

Cabezas / Heads

MAYO \* / MAY \* · 2013



ESTABLECIMIENTO / ABATTOIR	BOVINOS / BOVINE				TOTAL
	NOVILLOS STEERS	VACAS COWS	TERNEROS CALVES	TOROS BULLS	
PULSA S.A.	11.460	7.516	6	179	19.161
FRIGORIFICO TACUAREMBO S.A.	10.324	7.701	6	346	18.377
FRIGORIFICO CANELONES S.A.	7.936	9.194	63	585	17.778
FRIGORIFICO LAS PIEDRAS S.A.	13.075	2.897	16	40	16.028
FRIGORIFICO SAN JACINTO-NIREA S.A.	7.309	6.466	2	234	14.011
CLEDINOR S.A.	8.349	5.370	7	184	13.910
FRIGORIFICO MATADERO CARRASCO S.A.	6.966	3.919	1	115	11.001
ONTILCOR S.A. (FRIG. MATADERO PANDO)	5.549	4.718	7	160	10.434
INALER S.A.	5.202	4.997	4	79	10.282
ESTABLECIMIENTOS COLONIA S.A.	1.644	6.843	18	171	8.676
BILACOR S.A.	5.003	2.370		68	7.441
SIRSIL S.A.	3.463	3.887	5	33	7.388
ERSINAL S.A.	4.235	2.982	39	131	7.387
LORSINAL S.A.	4.931	791		25	5.747
BREEDERS PACKERS URUGUAY S.A.	3.770	1.630		39	5.439
FRIGORIFICO CASABLANCA S.A.	1.556	3.623	42	53	5.274
COPAYAN S.A.	1.851	3.026	21	58	4.956
CHIADEL S.A.	2.936	1.901	1	81	4.919
RONDATEL S.A.	1.330	1.478	2	17	2.827
SUC. CARLOS SCHNECK S.A.	832	1.197	22	211	2.262
ARROYAL SOCIEDAD ANONIMA	762	625	287	83	1.757
ARDISTAR S.A.	419	810	325	43	1.597
CRAVEA LEMA MIRIAN ZULMA	270	261	59	20	610
LA TABLADA S.R.L.	59	421	26		506
MARTINEZ FEIJO,JOSE CARLOS,ESTHER Y OTRO	108	335	29	6	478
SIMPLIFY S.A.	19	381	20	1	421
MATADERO LOS OLIVOS SOC. COL.	202	191		21	414
LINERIM S.A.	138	224	11	3	376
LUCHASOL S.A.	9	251	107	7	374
FRIGORIFICO CUAREIM LTDA.	109	202		12	323
INTENDENCIA MUNICIPAL DE ARTIGAS	127	183	1		311
OFERAN S.A.	42	253		9	304
FRIGOCERRO S.A.	19	154		5	178
MATADERO MERCEDES LTDA.	105	64			169
SIDERCOL S.A.	11	26			37
<b>TOTAL</b>	<b>110.120</b>	<b>86.887</b>	<b>1.127</b>	<b>3.019</b>	<b>201.153</b>

\* Cifras primarias. / Preliminary data.



# FAENA POR ESTABLECIMIENTO - BOVINOS POR CATEGORÍA

SLAUGHTER BY ABATTOIR - BOVINE BY CLASS

Cabezas / Heads

ENERO - MAYO \* / JANUARY - MAY \* - 2013



ESTABLECIMIENTO / ABATTOIR	BOVINOS / BOVINE				TOTAL
	NOVILLOS STEERS	VACAS COWS	TERNEROS CALVES	TOROS BULLS	
FRIGORIFICO CANELONES S.A.	35.129	46.150	264	1.849	83.392
PULSA S.A.	47.236	33.602	7	804	81.649
FRIGORIFICO TACUAREMBO S.A.	37.090	36.913	29	1.080	75.112
CLEDINOR S.A.	41.149	32.864	97	991	75.101
FRIGORIFICO LAS PIEDRAS S.A.	53.992	19.001	71	235	73.299
FRIGORIFICO SAN JACINTO-NIREA S.A.	29.734	31.900	3	612	62.249
FRIGORIFICO MATADERO CARRASCO S.A.	34.710	22.204	5	576	57.495
ONTILCOR S.A. (FRIG. MATADERO PANDO)	27.322	24.730	39	453	52.544
ESTABLECIMIENTOS COLONIA S.A.	13.354	36.356	70	882	50.662
INALER S.A.	31.868	13.590	64	283	45.805
ERSINAL S.A.	25.813	18.891	126	528	45.358
BILACOR S.A.	27.924	13.092		237	41.253
SIRSIL S.A.	14.616	20.613	18	238	35.485
BREEDERS PACKERS URUGUAY S.A.	20.620	9.114	21	190	29.945
CHIADEL S.A.	19.415	9.620	1	240	29.276
FRIGORIFICO CASABLANCA S.A.	7.857	20.159	162	247	28.425
LORSINAL S.A.	22.339	4.059	301	130	26.829
COPAYAN S.A.	8.658	17.623	115	239	26.635
SUC. CARLOS SCHNECK S.A.	4.262	8.690	225	1.921	15.098
RONDATEL S.A.	6.396	7.722	8	178	14.304
ARROYAL SOCIEDAD ANONIMA	4.923	5.104	1.094	361	11.482
ARDISTAR S.A.	3.457	4.983	2.512	386	11.338
SIMPLIFY S.A.	114	2.256	92	21	2.483
MARTINEZ FEIJO,JOSE CARLOS,ESTHER Y OTRO	582	1.717	94	16	2.409
LA TABLADA S.R.L.	202	2.115	53	5	2.375
MATADERO LOS OLIVOS SOC. COL.	905	1.285	11	143	2.344
OFERAN S.A.	292	1.497	2	64	1.855
FRIGORIFICO CUAREIM LTDA.	417	1.216	4	116	1.753
FRIGOCERRO S.A.	490	1.164		58	1.712
LINERIM S.A.	505	1.059	78	22	1.664
LUCHASOL S.A.	82	1.158	399	19	1.658
MATADERO MERCEDES LTDA.	692	762	5		1.459
INTENDENCIA MUNICIPAL DE ARTIGAS	436	865	1		1.302
CRAVEA LEMA MIRIAN ZULMA	310	347	73	28	758
SIDERCOL S.A.	39	125	1	3	168
<b>TOTAL</b>	<b>522.930</b>	<b>452.546</b>	<b>6.045</b>	<b>13.155</b>	<b>994.676</b>

\* Cifras primarias. / Preliminary data.



EXPORTACIÓN  
EXPORTS



PRECIOS  
PRICES



FAENA  
SLAUGHTER



INDICE  
CONTENTS

# FAENA POR ESTABLECIMIENTO - OVINOS POR CATEGORÍA

SLAUGHTER BY ABATTOIR - SHEEP BY CLASS

Cabezas / Heads

MAYO \* / MAY \* · 2013



ESTABLECIMIENTO / ABATTOIR	OVINOS / SHEEP					TOTAL
	OVEJAS EWES	CAPONES WETHERS	BORREGOS HOGGETS	CORDEROS LAMBS	CARNEROS RAMS	
FRIGOCERRO S.A.	6.526	1.585	1.502	6.888	97	16.598
CHIADEL S.A.	4.005	489	640	5.955	86	11.175
FRIGORIFICO SAN JACINTO-NIREA S.A.	392	28	269	10.084	20	10.793
SOMICAR S.A.	6.126	2.696	234	1.346	368	10.770
FRIGORIFICO LAS PIEDRAS S.A.	2.388	915	1.095	5.856		10.254
CALTES S.A.	3.197	997	3.184	984	26	8.388
FRIGORIFICO MATADERO CARRASCO S.A.	2.465	57	408	3.778	57	6.765
INTENDENCIA MUNICIPAL DE ARTIGAS	3.987	318	128	100	160	4.693
SIDERCOL S.A.	1.982	366		100	4	2.452
FRIGORIFICO CUAREIM LTDA.	1.599	221	30	271		2.121
CLEDINOR S.A.			1.083	748		1.831
RONDATEL S.A.	898			647		1.545
OFERAN S.A.	1.258					1.258
LA TABLADA S.R.L.	528	198	82	69	53	930
LUCHASOL S.A.	278	199	24	118		619
ARROYAL SOCIEDAD ANONIMA	113	6		102		221
MARTINEZ FEIJO,JOSE CARLOS,ESTHER Y OTRO	28			100		128
FRIGORIFICO CASABLANCA S.A.				117		117
<b>TOTAL</b>	<b>35.770</b>	<b>8.075</b>	<b>8.679</b>	<b>37.263</b>	<b>871</b>	<b>90.658</b>

\* Cifras primarias. / Preliminary data.



# FAENA POR ESTABLECIMIENTO - OVINOS POR CATEGORÍA

SLAUGHTER BY ABATTOIR - SHEEP BY CLASS

Cabezas / Heads

ENERO - MAYO \* / JANUARY - MAY \* - 2013



ESTABLECIMIENTO / ABATTOIR	OVINOS / SHEEP					TOTAL
	OVEJAS EWES	CAPONES WETHERS	BORREGOS HOGGETS	CORDEROS LAMBS	CARNEROS RAMS	
FRIGOCERRO S.A.	29.628	10.755	7.297	35.366	465	83.511
FRIGORIFICO SAN JACINTO-NIREA S.A.	11.797	6.309	7.195	36.677	295	62.273
CHIADEL S.A.	16.343	6.994	6.176	25.816	233	55.562
FRIGORIFICO MATADERO CARRASCO S.A.	11.124	2.220	3.099	36.226	364	53.033
CALTES S.A.	13.781	5.536	17.761	14.035	229	51.342
FRIGORIFICO LAS PIEDRAS S.A.	10.527	5.460	2.002	21.349	11	39.349
SOMICAR S.A.	25.880	5.592	1.616	5.010	825	38.923
OFERAN S.A.	16.594	5.016	857	2.275	35	24.777
INTENDENCIA MUNICIPAL DE ARTIGAS	12.440	1.516	188	5.023	197	19.364
FRIGORIFICO CUAREIM LTDA.	7.071	1.996	214	5.442	32	14.755
SIDERCOL S.A.	8.235	1.294	80	822	4	10.435
INALER S.A.	1.899	2.980	151	2.696		7.726
FRIGORIFICO CASABLANCA S.A.	2.378	3.659	430	385		6.852
RONDATEL S.A.	1.488	121		3.886		5.495
LA TABLADA S.R.L.	1.788	1.430	137	452	62	3.869
LUCHASOL S.A.	736	1.338	32	1.312	1	3.419
ARROYAL SOCIEDAD ANONIMA	651	331	30	1.862	10	2.884
CLEDINOR S.A.			1.083	752		1.835
MARTINEZ FEIJO,JOSE CARLOS,ESTHER Y OTRO	28			910		938
MATADERO MERCEDES LTDA.				10		10
<b>TOTAL</b>	<b>172.388</b>	<b>62.547</b>	<b>48.348</b>	<b>200.306</b>	<b>2.763</b>	<b>486.352</b>

\* Cifras primarias. / Preliminary data.



EXPORTACIÓN  
EXPORTS



PRECIOS  
PRICES



FAENA  
SLAUGHTER



INDICE  
CONTENTS

# FAENA POR ESTABLECIMIENTO - PORCINOS Y EQUINOS POR CATEGORÍA

SLAUGHTER BY ABATTOIR - SWINE AND HORSES BY CLASS

Cabezas / Heads

MAYO \* / MAY \* · 2013

ESTABLECIMIENTO / ABATTOIR	PORCINOS / SWINE			EQUINOS HORSES
	CERDOS PIGS	LECHONES PIGLETS	TOTAL	
MIRNABEL S.A.	6.482	405	6.887	
ARROYAL SOCIEDAD ANONIMA	2.853	1.324	4.177	
ARDISTAR S.A.	3.629	147	3.776	
RONDATEL S.A.	1.120	38	1.158	
SIDERCOL S.A.	685	126	811	
MATADERO LOS OLIVOS SOC. COL.	355	24	379	
LUCHASOL S.A.	14	15	29	
LA TABLADA S.R.L.	14		14	
INTENDENCIA MUNICIPAL DE ARTIGAS	10		10	
SAREL S.A.				754
CLAY S.A.				750
AGROINDUSTRIAL DEL ESTE S.A.				485
<b>TOTAL</b>	<b>15.162</b>	<b>2.079</b>	<b>17.241</b>	<b>1.989</b>

\* Cifras primarias. / Preliminary data.



# FAENA POR ESTABLECIMIENTO - PORCINOS Y EQUINOS POR CATEGORÍA

SLAUGHTER BY ABATTOIR - SWINE AND HORSES BY CLASS

Cabezas / Heads

ENERO - MAYO \* / JANUARY - MAY \* • 2013



ESTABLECIMIENTO / ABATTOIR	PORCINOS / SWINE			EQUINOS HORSES
	CERDOS PIGS	LECHONES PIGLETS	TOTAL	
MIRNABEL S.A.	30.880	1.893	32.773	
ARDISTAR S.A.	22.330	242	22.572	
ARROYAL SOCIEDAD ANONIMA	9.016	1.496	10.512	
RONDATEL S.A.	4.760	63	4.823	
SIDERCOL S.A.	4.045	226	4.271	
MATADERO LOS OLIVOS SOC. COL.	1.474	73	1.547	
LA TABLADA S.R.L.	72		72	
LUCHASOL S.A.	16	49	65	
INTENDENCIA MUNICIPAL DE ARTIGAS	55		55	
CLAY S.A.				6.415
SAREL S.A.				4.392
AGROINDUSTRIAL DEL ESTE S.A.				2.363
<b>TOTAL</b>	<b>72.648</b>	<b>4.042</b>	<b>76.690</b>	<b>13.170</b>

\* Cifras primarias. / Preliminary data.



EXPORTACIÓN  
EXPORTS



PRECIOS  
PRICES



FAENA  
SLAUGHTER



INDICE  
CONTENTS

# FAENA POR ESTABLECIMIENTO - BOVINOS

SLAUGHTER BY ABATTOIR - BOVINE

Cabezas / Heads

2013



ESTABLECIMIENTO / ABATTOIR	ENERO JANUARY	FEBRERO FEBRUARY	MARZO MARCH	ABRIL APRIL	MAYO* MAY*	JUNIO JUNE	TOTAL
FRIGORIFICO CANELONES S.A.	15.989	15.488	17.401	16.736	17.778		83.392
PULSA S.A.	11.992	14.948	18.105	17.443	19.161		81.649
FRIGORIFICO TACUAREMBO S.A.	2.813	17.012	17.288	19.622	18.377		75.112
CLEDINOR S.A.	15.094	14.125	15.375	16.597	13.910		75.101
FRIGORIFICO LAS PIEDRAS S.A.	15.323	14.514	13.278	14.156	16.028		73.299
FRIGORIFICO SAN JACINTO-NIREA S.A.	12.073	11.702	11.371	13.092	14.011		62.249
FRIGORIFICO MATADERO CARRASCO S.A.	11.738	11.738	10.748	12.270	11.001		57.495
ONTILCOR S.A. (FRIG. MATADERO PANDO)	10.031	11.495	10.175	10.409	10.434		52.544
ESTABLECIMIENTOS COLONIA S.A.	12.006	8.369	9.946	11.665	8.676		50.662
INALER S.A.	11.071	11.092	5.164	8.196	10.282		45.805
ERSINAL S.A.	10.680	9.421	8.970	8.900	7.387		45.358
BILACOR S.A.	8.798	8.639	7.191	9.184	7.441		41.253
SIRSIL S.A.	7.793	6.218	6.556	7.530	7.388		35.485
BREEDERS PACKERS URUGUAY S.A.	1.261	6.715	7.288	9.242	5.439		29.945
CHIADEL S.A.	6.796	5.774	6.883	4.904	4.919		29.276
FRIGORIFICO CASABLANCA S.A.	5.748	5.469	6.250	5.684	5.274		28.425
LORSINAL S.A.	6.331	6.039	4.688	4.024	5.747		26.829
COPAYAN S.A.	6.319	4.995	5.141	5.224	4.956		26.635
SUC. CARLOS SCHNECK S.A.	2.406	2.784	3.489	4.157	2.262		15.098
RONDATEL S.A.	2.865	2.586	2.834	3.192	2.827		14.304
ARROYAL SOCIEDAD ANONIMA	2.862	2.342	2.168	2.353	1.757		11.482
ARDISTAR S.A.	2.862	2.327	2.215	2.337	1.597		11.338
SIMPLIFY S.A.	631	529	380	522	421		2.483
MARTINEZ FEIJO,JOSE CARLOS,ESTHER Y OTRO	497	482	511	441	478		2.409
LA TABLADA S.R.L.	485	390	465	529	506		2.375
MATADERO LOS OLIVOS SOC. COL.	505	532	463	430	414		2.344
OFERAN S.A.	263	366	384	538	304		1.855
FRIGORIFICO CUAREIM LTDA.	455	371	320	284	323		1.753
FRIGOCERRO S.A.	744	236	398	156	178		1.712
LINERIM S.A.	387	291	307	303	376		1.664
LUCHASOL S.A.	393	224	339	328	374		1.658
MATADERO MERCEDES LTDA.	313	278	354	345	169		1.459
INTENDENCIA MUNICIPAL DE ARTIGAS	292	220	224	255	311		1.302
CRAVEA LEMA MIRIAN ZULMA				148	610		758
SIDERCOL S.A.	35	26	33	37	37		168
<b>TOTAL</b>	<b>187.851</b>	<b>197.737</b>	<b>196.702</b>	<b>211.233</b>	<b>201.153</b>		<b>994.676</b>

\* Cifras primarias. / Preliminary data.



# FAENA POR ESTABLECIMIENTO - OVINOS

SLAUGHTER BY ABATTOIR - SHEEP

Cabezas / Heads

2013



ESTABLECIMIENTO / ABATTOIR	ENERO JANUARY	FEBRERO FEBRUARY	MARZO MARCH	ABRIL APRIL	MAYO* MAY*	JUNIO JUNE	TOTAL
FRIGOCERRO S.A.	8.848	18.998	18.337	20.730	16.598		83.511
FRIGORIFICO SAN JACINTO-NIREA S.A.	22.348	15.769	10.741	2.622	10.793		62.273
CHIADEL S.A.	14.958	11.846	12.050	5.533	11.175		55.562
FRIGORIFICO MATADERO CARRASCO S.A.	21.069	13.442	3.842	7.915	6.765		53.033
CALTES S.A.	11.563	8.908	10.676	11.807	8.388		51.342
FRIGORIFICO LAS PIEDRAS S.A.	2.683	8.201	7.126	11.085	10.254		39.349
SOMICAR S.A.		2.809	10.677	14.667	10.770		38.923
OFERAN S.A.	11.162	5.289	2.668	4.400	1.258		24.777
INTENDENCIA MUNICIPAL DE ARTIGAS	1.223	2.716	4.305	6.427	4.693		19.364
FRIGORIFICO CUAREIM LTDA.	3.106	2.551	3.481	3.496	2.121		14.755
SIDERCOL S.A.	1.918	2.012	1.827	2.226	2.452		10.435
INALER S.A.	2.415	3.703	1.608				7.726
FRIGORIFICO CASABLANCA S.A.	4.649	925	1.161		117		6.852
RONDATEL S.A.	981	1.137	610	1.222	1.545		5.495
LA TABLADA S.R.L.	503	694	1.034	708	930		3.869
LUCHASOL S.A.	499	660	858	783	619		3.419
ARROYAL SOCIEDAD ANONIMA	696	610	764	593	221		2.884
CLEDINOR S.A.				4	1.831		1.835
MARTINEZ FEIJO,JOSE CARLOS,ESTHER Y OTRO	100	100	260	350	128		938
MATADERO MERCEDES LTDA.				10			10
<b>TOTAL</b>	<b>108.721</b>	<b>100.370</b>	<b>92.025</b>	<b>94.578</b>	<b>90.658</b>		<b>486.352</b>

\* Cifras primarias. / Preliminary data.



EXPORTACIÓN  
EXPORTS



PRECIOS  
PRICES



FAENA  
SLAUGHTER



INDICE  
CONTENTS

# FAENA POR ESTABLECIMIENTO - PORCINOS Y EQUINOS

SLAUGHTER BY ABATTOIR - SWINE AND HORSES

Cabezas / Heads

2013



ESTABLECIMIENTO / ABATTOIR	ENERO JANUARY	FEBRERO FEBRUARY	MARZO MARCH	ABRIL APRIL	MAYO* MAY*	JUNIO JUNE	TOTAL
MIRNABEL S.A.	6.751	6.124	5.752	7.259	6.887		32.773
ARDISTAR S.A.	5.695	4.362	3.635	5.104	3.776		22.572
ARROYAL SOCIEDAD ANONIMA	473	1.241	2.069	2.552	4.177		10.512
RONDATEL S.A.	713	813	1.190	949	1.158		4.823
SIDERCOL S.A.	991	777	863	829	811		4.271
MATADERO LOS OLIVOS SOC. COL.	266	368	219	315	379		1.547
LA TABLADA S.R.L.	25		13	20	14		72
LUCHASOL S.A.			14	22	29		65
INTENDENCIA MUNICIPAL DE ARTIGAS		10	27	8	10		55
<b>TOTAL</b>	<b>14.914</b>	<b>13.695</b>	<b>13.782</b>	<b>17.058</b>	<b>17.241</b>		<b>76.690</b>

\* Cifras primarias. / Preliminary data.



ESTABLECIMIENTO / ABATTOIR	ENERO JANUARY	FEBRERO FEBRUARY	MARZO MARCH	ABRIL APRIL	MAYO* MAY*	JUNIO JUNE	TOTAL
CLAY S.A.	1.825	1.868	947	1.025	750		6.415
SAREL S.A.	1.040	967	1.036	595	754		4.392
AGROINDUSTRIAL DEL ESTE S.A.	640	311	544	383	485		2.363
<b>TOTAL</b>	<b>3.505</b>	<b>3.146</b>	<b>2.527</b>	<b>2.003</b>	<b>1.989</b>		<b>13.170</b>

\* Cifras primarias. / Preliminary data.



## PRECIO PROMEDIO DE HACIENDAS - EN PIE Y EN CUARTA BALANZA (PUESTO 4)

AVERAGE PRICES - LIVE AND DRESSED (POINT 4)

MAYO / MAY · 2012 - 2013

### USD/KG - EN CUARTA BALANZA (PUESTO 4) / DRESSED (POINT 4)



	MAYO / MAY 2013	MAYO / MAY 2012
Novillo gordo <i>Beef-breed steers</i>	3,803	3,668
Vaca gorda <i>Beef-breed cows</i>	3,581	3,475
Vaquillona gorda <i>Beef-breed heifers</i>	3,672	3,550

### USD/KG - EN PIE / LIVE



	MAYO / MAY 2013	MAYO / MAY 2012
Novillo gordo <i>Beef-breed steers</i>	1,991	1,918
Vaca gorda <i>Beef-breed cows</i>	1,737	1,685
Vaquillona gorda <i>Beef-breed heifers</i>	1,837	1,784

Puesto en frigorífico, valor contado\*. Informado por establecimientos de faena habilitados a nivel nacional

Novillos gordos de más de 380 Kilos de razas carniceras y sus cruzas / *Beef - breed steers, 380 kg. up, paid cash at abattoirs, freight included*

Vacas gordas de más de 370 Kilos de razas carniceras y sus cruzas / *Beef - breed cows, 370 kg. up, paid cash at abattoirs, freight included*

Vaquillonas de razas carniceras y sus cruzas / *Beef - breed heifers, paid cash at abattoirs, freight included*

\* Los valores "contado" se obtuvieron deflactando los valores corrientes informados por los frigoríficos utilizando las tasas que aplica el BROU para la Industria Frigorífica, por el plazo de pago de cada una de las operaciones consideradas. / \* *Cash values were obtained deflating current values, using BROU rates applied for Industry, by the terms of payment of each one of considered operations.*



EXPORTACIÓN  
EXPORTS



PRECIOS  
PRICES



FAENA  
SLAUGHTER



INDICE  
INDEX

## PRECIO PROMEDIO - NOVILLOS GORDOS - EN PIE Y EN CUARTA BALANZA (PUESTO 4)

BEEF - BREED STEERS - AVERAGE PRICES - LIVE AND DRESSED (POINT 4)

USD/Kg.

2012 - 2013

Novillos gordos de más de 380 Kilos de razas carniceras y sus cruzas.

Puesto en frigorífico, valor contado\*.

Informado por establecimientos de faena habilitados a nivel nacional.

Beef - breed steers, 380 kg. up, paid cash and abattoirs, freight included.

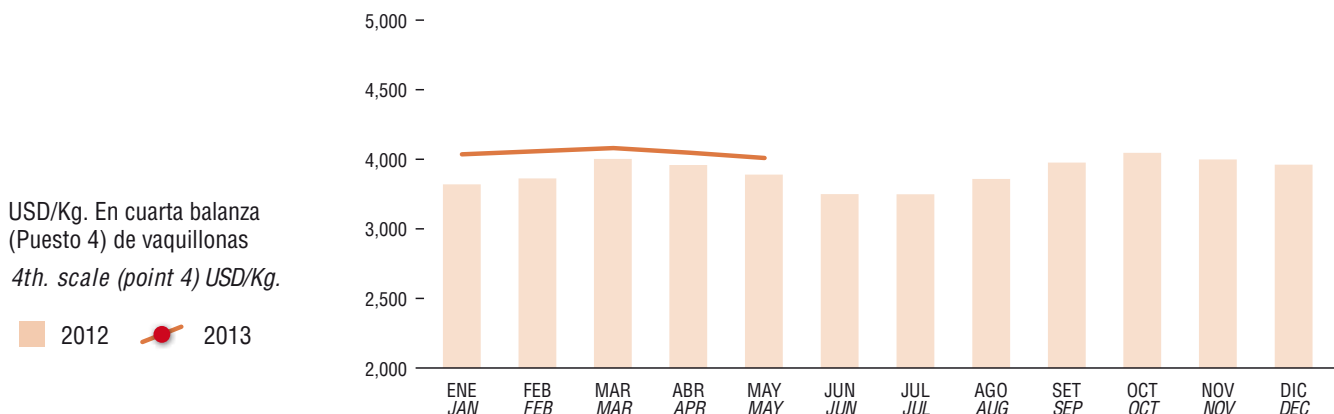


MES / MONTH	2012		2013	
	EN PIE LIVE	EN CUARTA BALANZA (PUESTO 4) DRESSED (POINT 4)	EN PIE LIVE	EN CUARTA BALANZA (PUESTO 4) DRESSED (POINT 4)
ENERO / JANUARY	1,887	3,584	2,031	3,841
FEBRERO / FEBRUARY	1,931	3,635	2,044	3,873
MARZO / MARCH	2,023	3,803	2,056	3,904
ABRIL / APRIL	1,973	3,750	2,015	3,857
MAYO / MAY	1,918	3,668	1,991	3,803
JUNIO / JUNE	1,850	3,499		
JULIO / JULY	1,875	3,498		
AGOSTO / AUGUST	1,962	3,631		
SEPTIEMBRE / SEPTEMBER	2,045	3,771		
OCTUBRE / OCTOBER	2,085	3,856		
NOVIEMBRE / NOVEMBER	2,028	3,799		
DICIEMBRE / DECEMBER	1,985	3,754		

\* Los valores "contado" se obtuvieron deflactando los valores corrientes informados por los frigoríficos utilizando las tasas que aplica el BROU para la Industria Frigorífica, por el plazo de pago de cada una de las operaciones consideradas.  
\* Cash values were obtained deflating current values, using BROU rates applied for industry, by the terms of payment of each one of considered operations.

Nota: Cuarta balanza equivale al concepto de "2da.bza." (según publicaciones anteriores) y corresponde al puesto 4 del SEIIC.  
Note: This is equal to the "second scale" concept (as referred to in previous editions), and it corresponds to point 4 of the SEIIC.

### ANÁLISIS COMPARATIVO DEL PRECIO PROMEDIO MENSUAL / COMPARATIVE ANALYSIS



## PRECIO PROMEDIO - VACAS GORDAS - EN PIE Y EN CUARTA BALANZA (PUESTO 4)

BEEF - BREED COWS - AVERAGE PRICES - LIVE AND DRESSED (POINT 4)

USD/Kg.

2012 - 2013

Vacas gordas de más de 370 Kilos de razas carniceras y sus cruzas.

Puesto en frigorífico, valor contado\*.

Informado por establecimientos de faena habilitados a nivel nacional.

Beef - breed cows, 370 kg. up, paid cash at abattoirs, freight included.

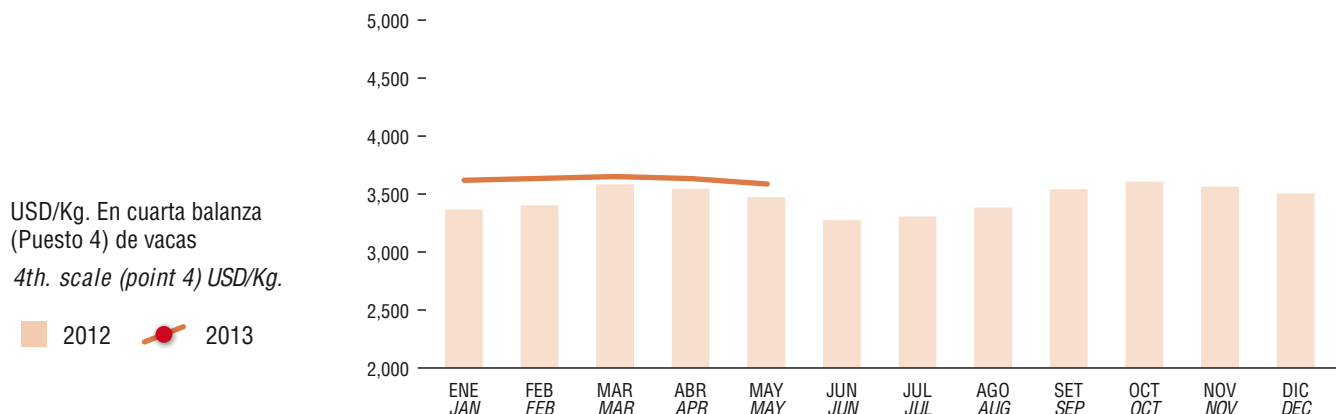


MES / MONTH	2012		2013	
	EN PIE LIVE	EN CUARTA BALANZA (PUESTO 4) DRESSED (POINT 4)	EN PIE LIVE	EN CUARTA BALANZA (PUESTO 4) DRESSED (POINT 4)
ENERO / JANUARY	1,637	3,367	1,781	3,620
FEBRERO / FEBRUARY	1,665	3,403	1,784	3,640
MARZO / MARCH	1,762	3,584	1,785	3,659
ABRIL / APRIL	1,730	3,546	1,763	3,637
MAYO / MAY	1,685	3,475	1,737	3,581
JUNIO / JUNE	1,600	3,276		
JULIO / JULY	1,648	3,307		
AGOSTO / AUGUST	1,712	3,385		
SEPTIEMBRE / SEPTEMBER	1,808	3,543		
OCTUBRE / OCTOBER	1,826	3,607		
NOVIEMBRE / NOVEMBER	1,771	3,564		
DICIEMBRE / DECEMBER	1,724	3,506		

\* Los valores "contado" se obtuvieron deflactando los valores corrientes informados por los frigoríficos utilizando las tasas que aplica el BROU para la Industria Frigorífica, por el plazo de pago de cada una de las operaciones consideradas.  
\* Cash values were obtained deflating current values, using BROU rates applied for industry, by the terms of payment of each one of considered operations.

Nota: Cuarta balanza equivale al concepto de "2da.bza." (según publicaciones anteriores) y corresponde al puesto 4 del SEIIC.  
Note: This is equal to the "second scale" concept (as referred to in previous editions), and it corresponds to point 4 of the SEIIC.

### ANÁLISIS COMPARATIVO DEL PRECIO PROMEDIO MENSUAL / COMPARATIVE ANALYSIS



EXPORTACIÓN  
EXPORTS



PRECIOS  
PRICES



FAENA  
SLAUGHTER



INDICE  
INDEX

# PRECIO PROMEDIO - VAQUILLONAS GORDAS - EN PIE Y EN CUARTA BALANZA (PUESTO 4)

BEEF - BREED HEIFERS - AVERAGE PRICES - LIVE AND DRESSED (POINT 4)

USD/Kg.

2012 - 2013

Vaquillonas de razas carniceras y sus cruzas.

Puesto en frigorífico, valor contado\*.

Informado por establecimientos de faena habilitados a nivel nacional.

Beef - breed heifers, paid cash at abattoirs, freight included.

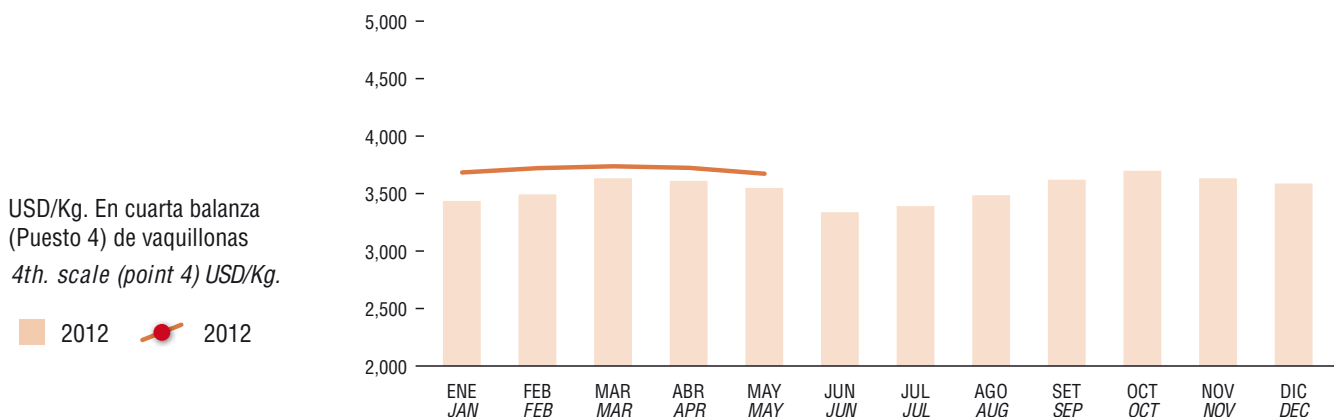


MES / MONTH	2012		2013	
	EN PIE LIVE	EN CUARTA BALANZA (PUESTO 4) DRESSED (POINT 4)	EN PIE LIVE	EN CUARTA BALANZA (PUESTO 4) DRESSED (POINT 4)
ENERO / JANUARY	1,724	3,437	1,882	3,685
FEBRERO / FEBRUARY	1,768	3,492	1,894	3,722
MARZO / MARCH	1,847	3,634	1,893	3,738
ABRIL / APRIL	1,814	3,612	1,875	3,726
MAYO / MAY	1,784	3,550	1,837	3,672
JUNIO / JUNE	1,694	3,338		
JULIO / JULY	1,764	3,390		
AGOSTO / AUGUST	1,825	3,485		
SEPTIEMBRE / SEPTEMBER	1,905	3,620		
OCTUBRE / OCTOBER	1,941	3,698		
NOVIEMBRE / NOVEMBER	1,872	3,634		
DICIEMBRE / DECEMBER	1,827	3,587		

\* Los valores "contado" se obtuvieron deflactando los valores corrientes informados por los frigoríficos utilizando las tasas que aplica el BROU para la Industria Frigorífica, por el plazo de pago de cada una de las operaciones consideradas.  
\* Cash values were obtained deflating current values, using BROU rates applied for industry, by the terms of payment of each one of considered operations.

Nota: Cuarta balanza equivale al concepto de "2da.bza." (según publicaciones anteriores) y corresponde al puesto 4 del SEIIC.  
Note: This is equal to the "second scale" concept (as referred to in previous editions), and it corresponds to point 4 of the SEIIC.

## ANÁLISIS COMPARATIVO DEL PRECIO PROMEDIO MENSUAL / COMPARATIVE ANALYSIS



# PRECIO PROMEDIO - CORDEROS - EN GANCHO

## LAMBS - AVERAGE PRICES - DRESSED

USD/Kg.

### 2012 - 2013

Corderos de más de 13 Kilos peso carcasa.

Puesto en frigorífico, valor contado\*.

Informado por establecimientos de faena habilitados a nivel nacional.

Lambs, 13 kg up, carcase weight, paid cash at abattoirs, freight included.

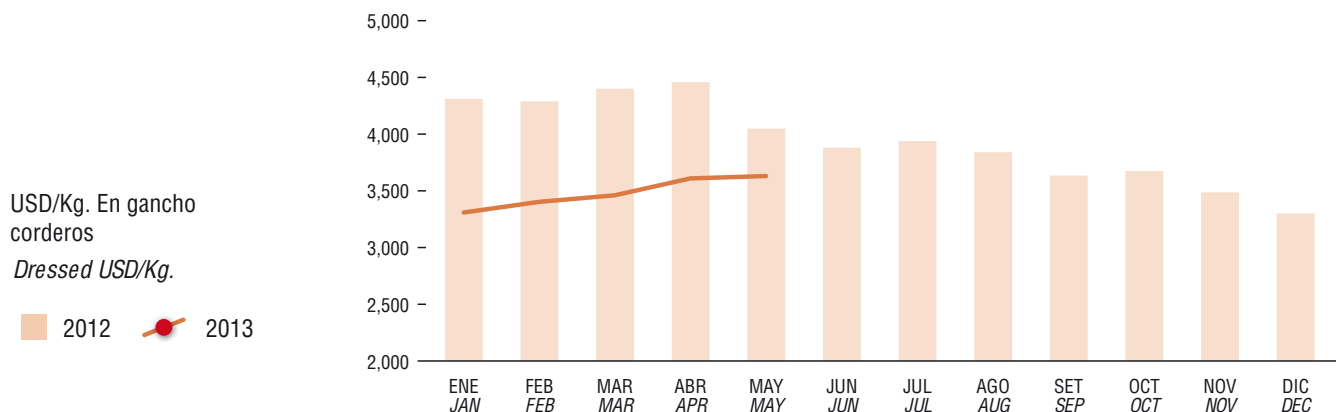


MES / MONTH	2012	2013
ENERO / JANUARY	4,312	3,319
FEBRERO / FEBRUARY	4,291	3,413
MARZO / MARCH	4,400	3,471
ABRIL / APRIL	4,459	3,623
MAYO / MAY	4,049	3,643
JUNIO / JUNE	3,880	
JULIO / JULY	3,939	
AGOSTO / AUGUST	3,841	
SETIEMBRE / SEPTEMBER	3,636	
OCTUBRE / OCTOBER	3,675	
NOVIEMBRE / NOVEMBER	3,486	
DICIEMBRE / DECEMBER	3,302	

\* Los valores "contado" se obtuvieron deflactando los valores corrientes informados por los frigoríficos utilizando las tasas que aplica el BROU para la Industria Frigorífica, por el plazo de pago de cada una de las operaciones consideradas.  
\* Cash values were obtained deflating current values, using BROU rates applied for industry, by the terms of payment of each one of considered operations.

Nota: Cuarta balanza equivale al concepto de "2da.bza." (según publicaciones anteriores) y corresponde al puesto 4 del SEIIC.  
Note: This is equal to the "second scale" concept (as referred to in previous editions), and it corresponds to point 4 of the SEIIC.

## ANÁLISIS COMPARATIVO DEL PRECIO PROMEDIO MENSUAL / COMPARATIVE ANALYSIS



EXPORTACIÓN  
EXPORTS



PRECIOS  
PRICES



FAENA  
SLAUGHTER



INDICE  
INDEX

## PRECIO PROMEDIO - EQUINOS - EN PIE

HORSES - AVERAGE PRICES - LIVE

\$/Kg.

2012 - 2013

Equinos de más de 380 Kilos.\*

Puesto en frigorífico, valor contado.\*\*

Informado por establecimientos de faena habilitados a nivel nacional.

Horses, 380 kg up, live, paid cash at abattoirs, freight included.



MES / MONTH	2012	2013
ENERO / JANUARY	23,890	24,540
FEBRERO / FEBRUARY	24,390	24,650
MARZO / MARCH	24,590	23,740
ABRIL / APRIL	25,000	21,720
MAYO / MAY	25,460	19,790
JUNIO / JUNE	26,570	
JULIO / JULY	26,790	
AGOSTO / AUGUST	26,260	
SETIEMBRE / SEPTEMBER	27,310	
OCTUBRE / OCTOBER	26,970	
NOVIEMBRE / NOVEMBER	25,990	
DICIEMBRE / DECEMBER	25,190	

\* Corresponde al 72% del total de los animales faenados / *Corresponds to 72% of all slaughtered animals.*

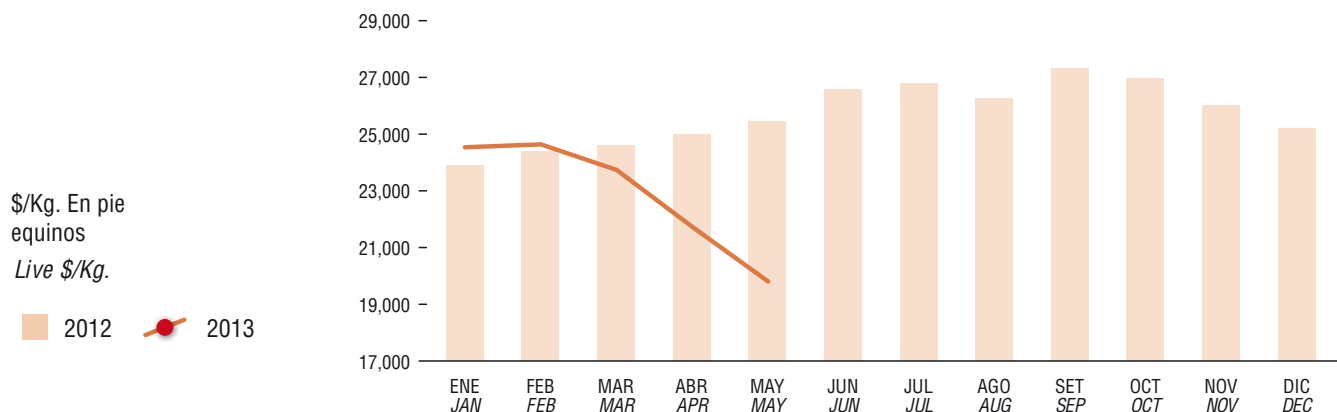
\*\* Los valores "contado" se obtuvieron deflactando los valores corrientes informados por los frigoríficos utilizando las tasas que aplica el BROU para la Industria Frigorífica, por el plazo de pago de cada una de las operaciones consideradas.

\*\* Cash values were obtained deflating current values, using BROU rates applied for industry, by the terms of payment of each one of considered operations.

Nota: Cuarta balanza equivale al concepto de "2da.bza." (según publicaciones anteriores) y corresponde al puesto 4 del SEIIC.

*Note: This is equal to the "second scale" concept (as referred to in previous editions), and it corresponds to point 4 of the SEIIC.*

### ANÁLISIS COMPARATIVO DEL PRECIO PROMEDIO MENSUAL / COMPARATIVE ANALYSIS



# PRECIO PROMEDIO DEL CUERO FRESCO

## FRESH HIDE AVERAGE PRICES

USD/Kg.

### 2012 - 2013

Precios de venta informados por las plantas de faena habilitadas a nivel nacional referidos a novillos gordos y vacas gordas.

Sale prices advised by Licensed Processing Plants related to heavy weight - steers and cows.

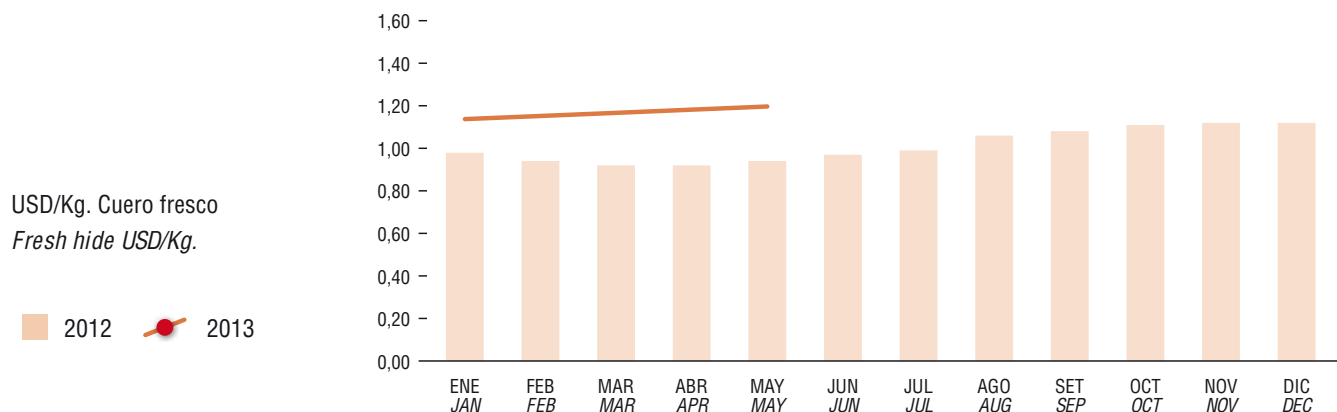


MES / MONTH	2012	2013
ENERO / JANUARY	0,98	1,14
FEBRERO / FEBRUARY	0,94	1,15
MARZO / MARCH	0,92	1,16
ABRIL / APRIL	0,92	1,17
MAYO / MAY	0,94	1,18
JUNIO / JUNE	0,97	
JULIO / JULY	0,99	
AGOSTO / AUGUST	1,06	
SETIEMBRE / SEPTEMBER	1,08	
OCTUBRE / OCTOBER	1,11	
NOVIEMBRE / NOVEMBER	1,12	
DICIEMBRE / DECEMBER	1,12	

\* Los valores "contado" se obtuvieron deflactando los valores corrientes informados por los frigoríficos utilizando las tasas que aplica el BROU para la Industria Frigorífica, por el plazo de pago de cada una de las operaciones consideradas.  
\* Cash values were obtained deflating current values, using BROU rates applied for industry, by the terms of payment of each one of considered operations.

Nota: Cuarta balanza equivale al concepto de "2da.bza." (según publicaciones anteriores) y corresponde al puesto 4 del SEIIC.  
Note: This is equal to the "second scale" concept (as referred to in previous editions), and it corresponds to point 4 of the SEIIC.

## ANÁLISIS COMPARATIVO DEL PRECIO PROMEDIO MENSUAL / COMPARATIVE ANALYSIS





Nota: Cifras preliminares de exportaciones procesadas el 18/06/2013.

*Note: Preliminary data processing - 18/06/2013.*







# EXPORTACIONES TOTALES POR PRODUCTO

TOTAL EXPORTS BY PRODUCT

Toneladas peso embarque

Tons shipped weight

ENERO - MAYO / JANUARY - MAY · 2012 - 2013

	ENE. - MAY. / JAN. - MAY. 2013	ENE. - MAY. / JAN. - MAY. 2012	VARIACIÓN PORCENTUAL PERCENT CHANGE
 Carne Bovina <i>Beef</i>	112.199	103.353	8,6 ↑
 Carne Ovina <i>Ovine meat</i>	6.144	4.269	43,9 ↑
 Carne Equina <i>Horse meat</i>	1.886	2.765	-31,8 ↓
 Carne de Ave <i>Poultry meat</i>	5.430	5.122	6,0 ↑
Menudencias <i>Offals</i>	12.264	10.182	20,4 ↑
Producto cárnico genérico <i>Generic meat product</i>		3	-100,0 ↓
Subproducto residual comestible <i>Remaining edible byproduct</i>	6.571	3.626	81,2 ↑
Subprod. primario para uso industrial <i>Primary byproduct for industrial use</i>	23.853	31.154	-23,4 ↓
Subproducto industrializado <i>Industrialized byproduct</i>	24.132	24.602	-1,9 ↓
Prod. cárnico para alimentación animal <i>Meat product for animal fodderage</i>	270	277	-2,5 ↓
<b>TOTAL</b>	<b>192.748</b>	<b>185.353</b>	<b>4,0 ↑</b>



EXPORTACIÓN  
EXPORTS



PRECIOS  
PRICES



FAENA  
SLAUGHTER



INDICE  
INDEX

# EXPORTACIONES TOTALES DEL SECTOR CÁRNICO

TOTAL MEAT EXPORTS

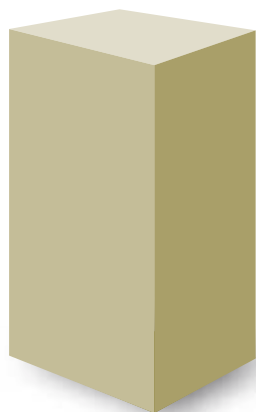
ENERO - MAYO / JANUARY - MAY · 2012 - 2013

Importe FOB (Miles de dólares)

FOB Value (Thousand dollars)

ENERO - MAYO / JANUARY - MAYO - 2013

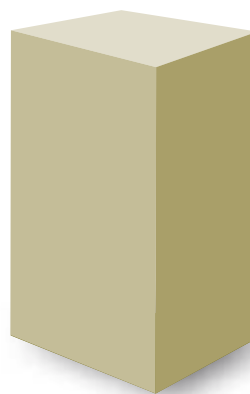
761.610



2013

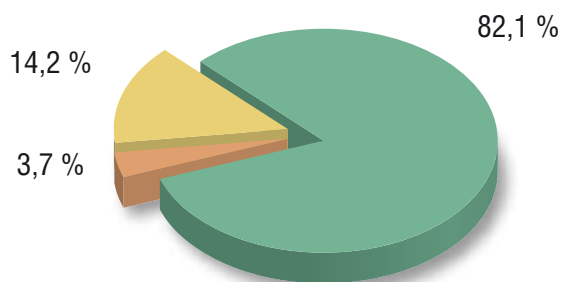
ENERO - MAYO / JANUARY - MAYO - 2012

720.345



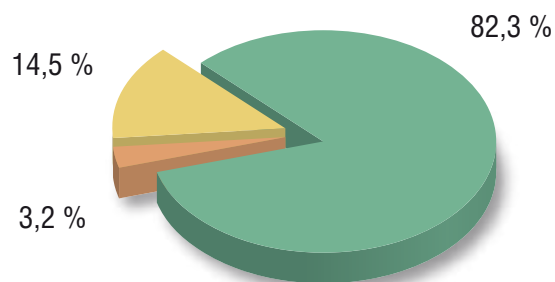
2012

ENERO - MAYO / JANUARY - MAYO - 2013



2013

ENERO - MAYO / JANUARY - MAYO - 2012



2012

ENE. - MAY. / JAN. - MAY. - 2013    ENE. - MAY. / JAN. - MAY. - 2012

CARNE BOVINA / BEEF	625.552	592.918
CARNE OVINA / OVINE MEAT	27.915	22.668
OTRAS CARNES / OTHERS	108.144	104.759
<b>TOTAL GENERAL</b>	<b>761.610</b>	<b>720.345</b>

# EXPORTACIONES TOTALES DEL SECTOR CÁRNICO

TOTAL MEAT EXPORTS

2012 - 2013

Importe FOB (Miles de dólares)

FOB Value (Thousand dollars)

MES / MONTH	2013				2012			
	C. BOVINA BEEF	C. OVINA OVINE MEAT	OTROS* OTHERS*	TOTAL	C. BOVINA BEEF	C. OVINA OVINE MEAT	OTROS* OTHERS*	TOTAL
ENERO/JANUARY	100.194	4.766	16.275	121.235	116.667	3.449	19.196	139.311
FEBRERO/FEBRUARY	129.170	6.144	22.947	158.260	102.493	5.361	24.748	132.602
MARZO/MARCH	152.910	5.788	25.620	184.317	133.194	4.717	19.233	157.144
<b>1<sup>ER</sup> TRIMESTRE/1<sup>ST</sup> QUARTER</b>	<b>382.273</b>	<b>16.698</b>	<b>64.842</b>	<b>463.813</b>	<b>352.353</b>	<b>13.528</b>	<b>63.176</b>	<b>429.058</b>
ABRIL/APRIL	118.441	6.216	21.808	146.465	123.904	4.309	15.611	143.824
MAYO/MAY	124.838	5.001	21.494	151.332	116.660	4.831	25.972	147.464
JUNIO/JUNE					121.384	4.527	21.786	147.696
<b>2<sup>º</sup> TRIMESTRE/2<sup>ND</sup> QUARTER</b>					<b>361.948</b>	<b>13.667</b>	<b>63.369</b>	<b>438.984</b>
<b>1<sup>ER</sup> SEMESTRE /1<sup>ST</sup> SEMESTER</b>					<b>714.301</b>	<b>27.194</b>	<b>126.546</b>	<b>868.041</b>
JULIO/JULY					125.043	6.755	19.128	150.926
AGOSTO/AUGUST					101.182	4.541	13.020	118.743
SEPTIEMBRE/SEPTEMBER					120.928	6.851	27.919	155.698
<b>3<sup>ER</sup> TRIMESTRE/3<sup>RD</sup> QUARTER</b>					<b>347.153</b>	<b>18.147</b>	<b>60.067</b>	<b>425.367</b>
OCTUBRE/OCTOBER					100.721	8.987	26.062	135.771
NOVIEMBRE/NOVEMBER					121.619	11.085	18.704	151.407
DICIEMBRE/DECEMBER					158.118	8.657	33.309	200.084
<b>4<sup>º</sup> TRIMESTRE/4<sup>TH</sup> QUARTER</b>					<b>380.458</b>	<b>28.729</b>	<b>78.075</b>	<b>487.262</b>
<b>2<sup>º</sup> SEMESTRE /2<sup>ND</sup> SEMESTER</b>					<b>727.611</b>	<b>46.875</b>	<b>138.142</b>	<b>912.629</b>
<b>TOTAL</b>	<b>625.552</b>	<b>27.915</b>	<b>108.144</b>	<b>761.610</b>	<b>1.441.913</b>	<b>74.070</b>	<b>264.688</b>	<b>1.780.670</b>

\* Incluye: Carne equina, carne porcina, carne de ave, carne de conejo, carne de animales de caza menor, menudencias, producto cárnico genérico, subproducto residual comestible, subproducto primario para uso industrial, subproducto industrializado y producto cárnico para alimentación animal.

\* Includes: horse meat, pork, poultry meat, rabbit meat, small game meat, offals, generic meat product, remaining edible byproduct, primary byproduct for industrial use, industrialized byproduct and meat product for animal fodderage.

Nota: Los totales pueden no coincidir con la suma de parciales por razones de redondeo de cifras.

Note: Grand totals might not coincide with exact data addition due to round-up of numbers.



EXPORTACIÓN  
EXPORTS



PRECIOS  
PRICES



FAENA  
SLAUGHTER



INDICE  
INDEX

# EXPORTACIONES DE CARNE BOVINA

BEEF EXPORTS

2012 - 2013

Volumen (peso embarque, peso canal\*) Importe FOB e Ingreso Promedio\*\*  
Quantity (shipped weight, carcass weight\*) FOB value and Average Income\*\*



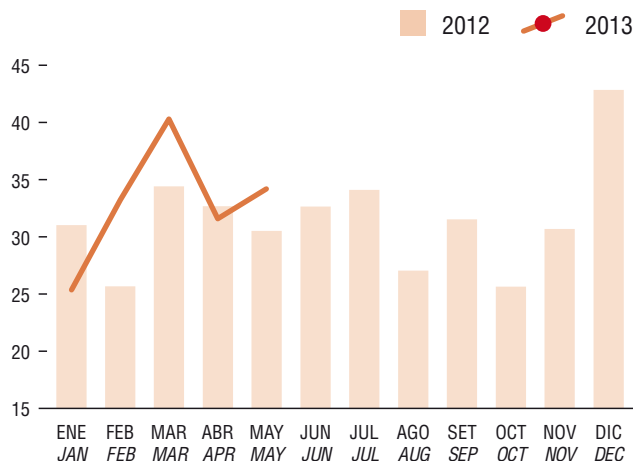
MES / MONTH	2013				2012			
	PESO EMBARQUE SHIPPED WEIGHT (TONS)	PESO CANAL* CARCASS WEIGHT (TONS)	MILES DE USD THOUS. USD	USD/TON.P.CANAL. USD/TONS.CARC.W	PESO EMBARQUE SHIPPED WEIGHT (TONS)	PESO CANAL* CARCASS WEIGHT (TONS)	MILES DE USD THOUS. USD	USD/TON.P.CANAL. USD/TONS.CARC.W
ENERO/JANUARY	17.128	25.367	100.194	3.950	20.776	31.019	116.667	3.761
FEBRERO/FEBRUARY	22.654	33.241	129.170	3.886	17.033	25.681	102.493	3.991
MARZO/MARCH	27.400	40.306	152.910	3.794	23.055	34.398	133.194	3.872
<b>1ER TRIMESTRE/1ST QUARTER</b>	<b>67.182</b>	<b>98.914</b>	<b>382.273</b>	<b>3.865</b>	<b>60.864</b>	<b>91.098</b>	<b>352.353</b>	<b>3.868</b>
ABRIL/APRIL	21.811	31.594	118.441	3.749	21.977	32.689	123.904	3.790
MAYO/MAY	23.206	34.182	124.838	3.652	20.512	30.526	116.660	3.822
JUNIO/JUNE					21.937	32.646	121.384	3.718
<b>2º TRIMESTRE/2ND QUARTER</b>					<b>64.425</b>	<b>95.861</b>	<b>361.948</b>	<b>3.776</b>
<b>1ER SEMESTRE /1ST SEMESTER</b>					<b>125.289</b>	<b>186.959</b>	<b>714.301</b>	<b>3.821</b>
JULIO/JULY					22.780	34.110	125.043	3.666
AGOSTO/AUGUST					18.428	27.048	101.182	3.741
SEPTIEMBRE/SEPTEMBER					21.366	31.527	120.928	3.836
<b>3ER TRIMESTRE/3RD QUARTER</b>					<b>62.575</b>	<b>92.685</b>	<b>347.153</b>	<b>3.746</b>
OCTUBRE/OCTOBER					17.371	25.660	100.721	3.925
NOVIEMBRE/NOVEMBER					20.828	30.687	121.619	3.963
DICIEMBRE/DECEMBER					29.020	42.845	158.118	3.690
<b>4º TRIMESTRE/4TH QUARTER</b>					<b>67.219</b>	<b>99.192</b>	<b>380.458</b>	<b>3.836</b>
<b>2º SEMESTRE /2ND SEMESTER</b>					<b>129.793</b>	<b>191.877</b>	<b>727.611</b>	<b>3.792</b>
<b>TOTAL</b>	<b>112.199</b>	<b>164.690</b>	<b>625.552</b>	<b>3.798</b>	<b>255.083</b>	<b>378.836</b>	<b>1.441.913</b>	<b>3.806</b>

\* Estimado / Estimated.

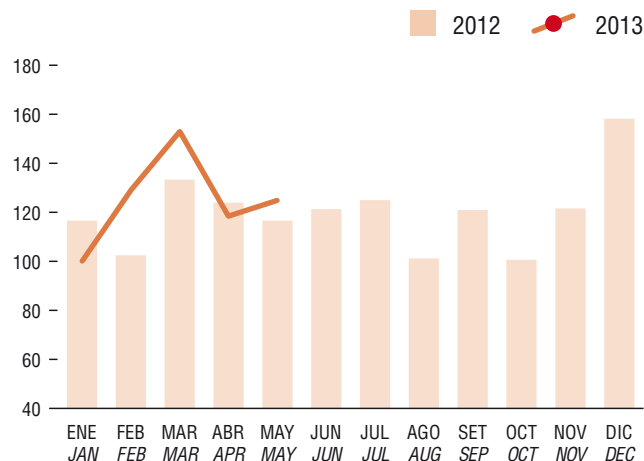
\*\* Calculado sobre valores en unidades de kilos y dólares. / Calculated over kgs and dollars.

Nota: Los totales pueden no coincidir con la suma de parciales por razones de redondeo de cifras.  
Note: Grand totals might not coincide with exact data addition due to round-up of numbers.

## MILES DE TONS. PESO CANAL / THOUSAND CARCASS WEIGHT



## MILLONES DE USD / MILLION USD



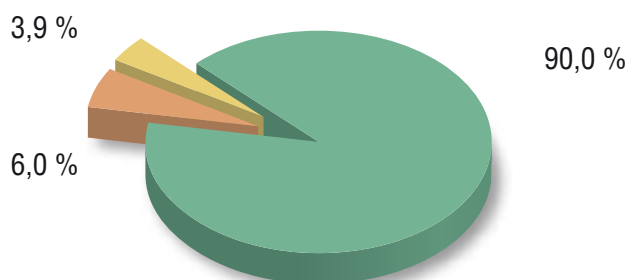
# EXPORTACIONES DE CARNE BOVINA REFRIGERADA-PRODUCTO CÁRNICO BOVINO

REFRIGERATED AND BEEF PRODUCT EXPORTS

ENERO - MAYO / JANUARY - MAY · 2012 - 2013

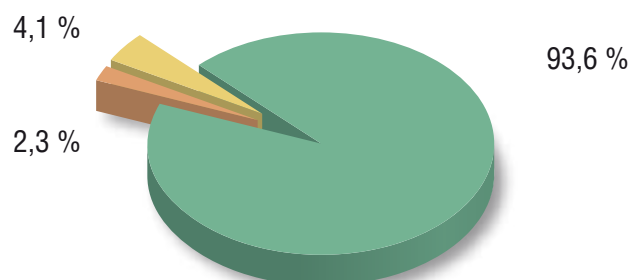
Tons. Peso canal  
Tons. Carcase weight

ENERO - MAYO / JANUARY - MAY - 2013



2013

ENERO - MAYO / JANUARY - MAY - 2012



2012

	ENE. - MAY. / JAN. - MAY. - 2013	ENE. - MAY. / JAN. - MAY. - 2012
PRODUCTO CÁRNICO BOVINO / BEEF PRODUCT	6.482	6.295
REFRIGERADA SIN HUESO / REFRIGERATED BONELESS	148.245	144.465
REFRIGERADA CON HUESO / REFRIGERATED BONEIN	9.963	3.552
<b>TOTAL</b>	<b>164.690</b>	<b>154.312</b>

CARNE BOVINA / BEEF	ENE. - MAY. / JAN. - MAY. - 2013		ENE. - MAY. / JAN. - MAY. - 2012	
	TONS. P. CANAL. / TONS. CARC. W	%	TONS. P. CANAL. / TONS. CARC. W	%
<b>CONGELADA / FROZEN</b>				
CON HUESO / BONEIN	7.989	6,10	1.185	0,95
SIN HUESO / BONELESS	122.957	93,90	123.717	99,05
<b>TOTAL CONGELADA / TOTAL FROZEN</b>	<b>130.946</b>	<b>100,00</b>	<b>124.902</b>	<b>100,00</b>
<b>ENFRIADA / CHILLED</b>				
CON HUESO / BONEIN	1.974	7,24	2.367	10,24
SIN HUESO / BONELESS	25.288	92,76	20.748	89,76
<b>TOTAL ENFRIADA / TOTAL CHILLED</b>	<b>27.262</b>	<b>100,00</b>	<b>23.115</b>	<b>100,00</b>
<b>REFRIGERADA / REFRIGERATED</b>	158.208	96,06	148.017	95,92
<b>PRODUCTO CÁRNICO BOVINO / BEEF PRODUCT</b>	6.482	3,94	6.295	4,08
<b>TOTAL</b>	<b>164.690</b>	<b>100,00</b>	<b>154.312</b>	<b>100,00</b>



EXPORTACIÓN  
EXPORTS



PRECIOS  
PRICES



FAENA  
SLAUGHTER



INDICE  
INDEX

# EXPORTACIONES DE CARNE BOVINA REFRIGERADA

REFRIGERATED BEEF EXPORTS

2012 - 2013

Volumen (p. embarque, p. canal\*) Importe FOB e Ingreso Promedio\*\*  
Quantity (shipped w., carcass w.\*) FOB value and Average Income\*\*



MES / MONTH	2013				2012			
	PESO EMBARQUE SHIPPED WEIGHT (TONS)	PESO CANAL* CARCASS WEIGHT (TONS)	MILES DE USD THOUS. USD	USD/TON.P.CANAL. USD/TONS.CARC.W	PESO EMBARQUE SHIPPED WEIGHT (TONS)	PESO CANAL* CARCASS WEIGHT (TONS)	MILES DE USD THOUS. USD	USD/TON.P.CANAL. USD/TONS.CARC.W
ENERO/JANUARY	16.737	24.172	97.572	4.037	20.309	29.623	112.351	3.793
FEBRERO/FEBRUARY	22.422	32.437	127.008	3.916	16.591	24.272	98.217	4.047
MARZO/MARCH	26.839	38.619	148.943	3.857	22.563	32.999	129.060	3.911
<b>1<sup>ER</sup> TRIMESTRE/1<sup>ST</sup> QUARTER</b>	<b>65.998</b>	<b>95.228</b>	<b>373.524</b>	<b>3.922</b>	<b>59.463</b>	<b>86.894</b>	<b>339.628</b>	<b>3.909</b>
ABRIL/APRIL	21.442	30.506	116.112	3.806	21.658	31.710	120.971	3.815
MAYO/MAY	22.680	32.475	120.913	3.723	20.135	29.413	113.145	3.847
JUNIO/JUNE					21.465	31.220	117.206	3.754
<b>2<sup>º</sup> TRIMESTRE/2<sup>ND</sup> QUARTER</b>					<b>63.258</b>	<b>92.344</b>	<b>351.322</b>	<b>3.805</b>
<b>1<sup>ER</sup> SEMESTRE /1<sup>ST</sup> SEMESTER</b>					<b>122.720</b>	<b>179.237</b>	<b>690.950</b>	<b>3.855</b>
JULIO/JULY					22.320	32.662	120.908	3.702
AGOSTO/AUGUST					18.192	26.451	99.441	3.759
SEPTIEMBRE/SEPTEMBER					21.028	30.515	118.343	3.878
<b>3<sup>ER</sup> TRIMESTRE/3<sup>RD</sup> QUARTER</b>					<b>61.541</b>	<b>89.629</b>	<b>338.692</b>	<b>3.779</b>
OCTUBRE/OCTOBER					17.130	24.860	98.197	3.950
NOVIEMBRE/NOVEMBER					20.559	29.881	119.267	3.991
DICIEMBRE/DECEMBER					28.646	41.639	154.900	3.720
<b>4<sup>º</sup> TRIMESTRE/4<sup>TH</sup> QUARTER</b>					<b>66.336</b>	<b>96.380</b>	<b>372.364</b>	<b>3.863</b>
<b>2<sup>º</sup> SEMESTRE /2<sup>ND</sup> SEMESTER</b>					<b>127.876</b>	<b>186.009</b>	<b>711.056</b>	<b>3.823</b>
<b>TOTAL</b>	<b>110.120</b>	<b>158.208</b>	<b>610.549</b>	<b>3.859</b>	<b>250.597</b>	<b>365.246</b>	<b>1.402.006</b>	<b>3.839</b>

\* Estimado / Estimated.

\*\* Calculado sobre valores en unidades de kilos y dólares. / Calculated over kgs and dollars.

Nota: Los totales pueden no coincidir con la suma de parciales por razones de redondeo de cifras. / Note: Grand totals might not coincide with exact data addition due to round-up of numbers.



# EXPORTACIONES DE CARNE OVINA

OVINE MEAT EXPORTS

2012 - 2013

Volumen (peso embarque, peso canal\*) Importe FOB e Ingreso Promedio\*\*  
Quantity (shipped weight, carcass weight\*) FOB value and Average Income\*\*



MES / MONTH	2013				2012			
	PESO EMBARQUE SHIPPED WEIGHT (TONS)	PESO CANAL* CARCASS WEIGHT (TONS)	MILES DE USD THOUS. USD	USD/TON.P.CANAL. USD/TONS.CARC.W	PESO EMBARQUE SHIPPED WEIGHT (TONS)	PESO CANAL* CARCASS WEIGHT (TONS)	MILES DE USD THOUS. USD	USD/TON.P.CANAL. USD/TONS.CARC.W
ENERO/JANUARY	1.062	1.284	4.766	3.711	746	920	3.449	3.747
FEBRERO/FEBRUARY	1.277	1.606	6.144	3.827	1.021	1.379	5.361	3.887
MARZO/MARCH	1.333	1.629	5.788	3.554	920	1.061	4.717	4.446
<b>1ER TRIMESTRE/1ST QUARTER</b>	<b>3.671</b>	<b>4.518</b>	<b>16.698</b>	<b>3.695</b>	<b>2.687</b>	<b>3.361</b>	<b>13.528</b>	<b>4.025</b>
ABRIL/APRIL	1.404	1.808	6.216	3.438	789	1.035	4.309	4.162
MAYO/MAY	1.068	1.322	5.001	3.782	794	1.032	4.831	4.681
JUNIO/JUNE					888	1.063	4.527	4.258
<b>2º TRIMESTRE/2ND QUARTER</b>					<b>2.471</b>	<b>3.130</b>	<b>13.667</b>	<b>4.366</b>
<b>1ER SEMESTRE /1ST SEMESTER</b>					<b>5.157</b>	<b>6.491</b>	<b>27.194</b>	<b>4.189</b>
JULIO/JULY					1.145	1.451	6.755	4.654
AGOSTO/AUGUST					803	1.098	4.541	4.134
SEPTIEMBRE/SEPTEMBER					1.335	1.757	6.851	3.900
<b>3ER TRIMESTRE/3RD QUARTER</b>					<b>3.284</b>	<b>4.306</b>	<b>18.147</b>	<b>4.214</b>
OCTUBRE/OCTOBER					1.731	2.392	8.987	3.758
NOVIEMBRE/NOVEMBER					2.077	2.813	11.085	3.941
DICIEMBRE/DECEMBER					1.852	2.234	8.657	3.874
<b>4º TRIMESTRE/4TH QUARTER</b>					<b>5.661</b>	<b>7.439</b>	<b>28.729</b>	<b>3.862</b>
<b>2º SEMESTRE /2ND SEMESTER</b>					<b>8.945</b>	<b>11.745</b>	<b>46.875</b>	<b>3.991</b>
<b>TOTAL</b>	<b>6.144</b>	<b>7.649</b>	<b>27.915</b>	<b>3.650</b>	<b>14.102</b>	<b>18.236</b>	<b>74.070</b>	<b>4.062</b>

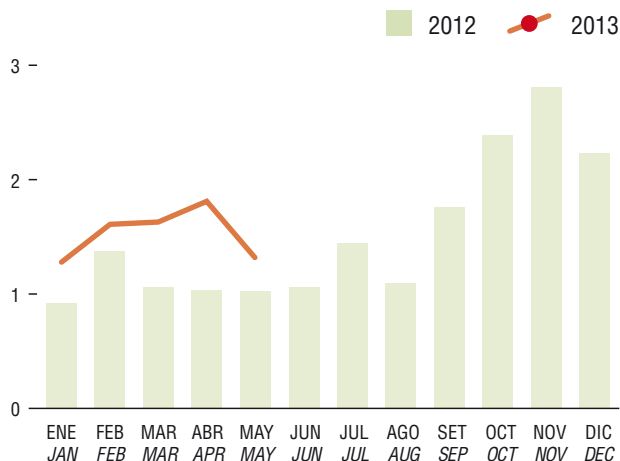
\* Estimado / Estimated.

\*\* Calculado sobre valores en unidades de kilos y dólares. / Calculated over kgs and dollars.

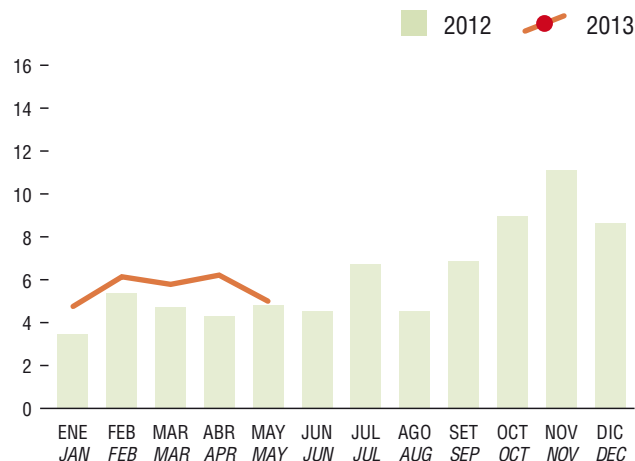
Nota: Los totales pueden no coincidir con la suma de parciales por razones de redondeo de cifras.

Note: Grand totals might not coincide with exact data addition due to round-up of numbers.

## MILES DE TONS. PESO CANAL / THOUSAND CARCASS WEIGHT



## MILLONES DE USD / MILLION USD



EXPORTACIÓN EXPORTS



PRECIOS PRICES



FAENA SLAUGHTER



INDICE INDEX

# EXPORTACIONES POR EXPORTADOR

EXPORTS BY EXPORTER

2012 - 2013

Importe FOB (Miles de dólares)

FOB value (Thousand dollars)

EXPORTADOR / EXPORTER	2013				2012			
	MAYO MAY	%	ENE. / MAY. JAN. / MAY.	%	MAYO MAY	%	ENE. / MAY. JAN. / MAY.	%
PULSA S.A.	13.699	9,05	63.768	8,37	10.730	7,28	48.723	6,76
CLEDINOR S.A.	8.772	5,80	55.499	7,29	7.935	5,38	42.278	5,87
FRIGORIFICO LAS PIEDRAS S.A.	9.653	6,38	55.453	7,28	9.986	6,77	48.099	6,68
FRIGORIFICO CANELONES S.A.	9.874	6,52	55.235	7,25	10.324	7,00	57.221	7,94
FRIGORIFICO TACUAREMBO S.A.	13.495	8,92	53.037	6,96	16.398	11,12	62.551	8,68
FRIGORIFICO SAN JACINTO-NIREA S.A.	10.505	6,94	49.487	6,50	8.144	5,52	46.787	6,50
ESTABLECIMIENTOS COLONIA S.A.	9.860	6,52	47.197	6,20	11.340	7,69	40.725	5,65
INALER S.A.	11.106	7,34	46.534	6,11	1.716	1,16	27.847	3,87
FRIGORIFICO MATADERO CARRASCO S.A.	8.863	5,86	43.865	5,76	6.563	4,45	38.979	5,41
BILACOR S.A.	6.725	4,44	36.157	4,75	9.277	6,29	44.989	6,25
ONTILCOR S.A. (FRIG. MATADERO PANDO)	6.174	4,08	33.300	4,37	6.214	4,21	27.411	3,81
ERSINAL S.A.	4.398	2,91	28.352	3,72	6.241	4,23	25.686	3,57
CHIADEL S.A.	4.115	2,72	27.543	3,62	5.864	3,98	30.119	4,18
LORSINAL S.A.	4.474	2,96	23.849	3,13	4.478	3,04	28.095	3,90
SIRSIL S.A.	3.668	2,42	19.711	2,59	2.763	1,87	13.259	1,84
BREEDERS & PACKERS URUGUAY S.A.	4.146	2,74	18.638	2,45	4.444	3,01	20.963	2,91
FRIGORIFICO CASABLANCA S.A.	3.134	2,07	16.037	2,11	2.981	2,02	14.401	2,00
CARDAMA S.A.	4.599	3,04	12.826	1,68	6.519	4,42	12.983	1,80
GRANJA TRES ARROYOS URUGUAY S.A.-	1.678	1,11	10.587	1,39	400	0,27	8.213	1,14
COMPAÑIA INTERNACIONAL DE ALIMENTOS S.A.			7.178	0,94	2.010	1,36	11.099	1,54
FRIGOCERRO S.A.	1.338	0,88	6.292	0,83	1.244	0,84	7.706	1,07
HENIL S.A.	1.213	0,80	5.301	0,70	770	0,52	5.276	0,73
CLAY S.A.	182	0,12	4.572	0,60	1.802	1,22	7.479	1,04
RONDATEL S.A.	1.269	0,84	3.887	0,51	174	0,12	1.681	0,23
BERDICK S.A.	395	0,26	3.521	0,46	715	0,48	3.221	0,45
BAMIDAL S.A.	354	0,23	3.393	0,45	363	0,25	2.408	0,33
SAPOL S.A.	783	0,52	3.058	0,40	522	0,35	1.983	0,28
SUC. CARLOS SCHNECK S.A.	915	0,60	2.926	0,38	1.129	0,77	3.285	0,46
SAREL S.A.	561	0,37	2.885	0,38	619	0,42	3.375	0,47
LOMA BONITA S.A.	1.055	0,70	2.461	0,32			7.035	0,98
YARUS S.A.	242	0,16	2.328	0,31	1.890	1,28	4.151	0,58
OFERAN S.A.	445	0,29	2.296	0,30	368	0,25	2.075	0,29
SOMICAR S.A.	842	0,56	2.223	0,29	95	0,06	848	0,12
GRINSOL S.A.	180	0,12	1.733	0,23	445	0,30	2.288	0,32
EREL S.A.	422	0,28	1.450	0,19	203	0,14	1.225	0,17
DESPRO S.A.	234	0,15	1.024	0,13	204	0,14	944	0,13
UREXPORT S.A.	148	0,10	951	0,12	181	0,12	931	0,13
COPAYAN S.A.	70	0,05	950	0,12				
AGROINDUSTRIAL DEL ESTE S.A.	135	0,09	873	0,11	80	0,05	1.457	0,20
DAMAXTIR S.A.	351	0,23	703	0,09				



# EXPORTACIONES POR EXPORTADOR

EXPORTS BY EXPORTER

2012 - 2013

Importe FOB (Miles de dólares)  
FOB value (Thousand dollars)

EXPORTADOR / EXPORTER	2013				2012			
	MAYO MAY	%	ENE. / MAY. JAN. / MAY.	%	MAYO MAY	%	ENE. / MAY. JAN. / MAY.	%
ALIMENTOS ORGANICOS URUGUAYOS S.A.	128	0,08	589	0,08	126	0,09	876	0,12
KROL S.A.	432	0,29	504	0,07				
TECNOBLEN S.A.			491	0,06			393	0,05
SYNTEX URUGUAYA S.A.	95	0,06	475	0,06			285	0,04
SIDERCOL S.A.	121	0,08	454	0,06				
SOUTH AMERICA PROTEINS S.A.	147	0,10	396	0,05				
CUAREIM DEL NORTE SRL	50	0,03	304	0,04				
PROBIOMONT S.A.	87	0,06	292	0,04	24	0,02	63	0,01
LENCINA SOCIEDAD COLECTIVA			221	0,03				
USINEL S.A.	29	0,02	170	0,02	192	0,13	359	0,05
CVF LTDA			150	0,02	162	0,11	322	0,04
BARRACA RODO SRL	41	0,03	121	0,02	38	0,03	103	0,01
TRIPUY S.A.	78	0,05	119	0,02				
KARELOY S.A.	36	0,02	83	0,01	156	0,11	272	0,04
JORMAR LTDA	7	(.)	58	0,01	13	0,01	77	0,01
FADICAR S.A.			55	0,01				
DRINAL S.A.			41	0,01	95	0,06	1.665	0,23
VELTOMAR S.A.	8	0,01	8	(.)				
DRASVEL S.A.					459	0,31	1.052	0,15
CARNE ABERDEEN ANGUS DEL URUGUAY S.A.					229	0,16	229	0,03
PRADERA FELIZ S.A.							1.441	0,20
PUERTO REY S.A.					101	0,07	101	0,01
PALMINER S.A.							3.214	0,45
OCTOGONAL S.A.					237	0,16	1.286	0,18
MIRASCO URUGUAY S.A.					85	0,06	85	0,01
COOP.AG. LTDA. DE PROD. Y COM. AVICOLA					84	0,06	146	0,02
GORNET S.A.					45	0,03	83	0,01
AVICOLA FRONTINI SOCIEDAD ANONIMA					290	0,20	497	0,07
<b>TOTAL</b>	<b>151.332</b>	<b>100,00</b>	<b>761.610</b>	<b>100,00</b>	<b>147.464</b>	<b>100,00</b>	<b>720.345</b>	<b>100,00</b>

(.) Indica que la magnitud no alcanza a la mitad del último dígito utilizado. / Indicates the quantity does not reach half the last digit use.

Nota: Los totales pueden no coincidir con la suma de parciales por razones de redondeo de cifras.  
Note: Grand totals might not coincide with exact data addition due to round-up of numbers.



EXPORTACIÓN  
EXPORTS



PRECIOS  
PRICES



FAENA  
SLAUGHTER



INDICE  
INDEX

# EXPORTACIONES POR PRODUCTO

EXPORTS BY PRODUCT

2012 - 2013

Volumen (Toneladas peso embarque)

Quantity (Tons shipped weight)

PRODUCTO / PRODUCT	2013		2012	
	MAYO MAY	ENE. / MAY. JAN. / MAY.	MAYO MAY	ENE. / MAY. JAN. / MAY.
• <b>CARNE BOVINA/BEEF</b>	<b>23.206</b>	<b>112.199</b>	<b>20.512</b>	<b>103.353</b>
•• <b>REFRIGERADA/REFRIGERATED</b>	<b>22.680</b>	<b>110.120</b>	<b>20.135</b>	<b>101.256</b>
••• <b>CONGELADA/FROZEN</b>	<b>19.142</b>	<b>90.569</b>	<b>16.260</b>	<b>84.470</b>
Cuarto o corte del delantero con hueso <i>Bonein forequarter or forequarter cut</i>	1.217	5.200	328	1.141
Cuarto o corte del trasero con hueso <i>Bonein hindquarter or hindquarter cut</i>	64	140	2	5
Canal, media canal, cuarto compensado, cuarto combinado con hueso <i>Bonein carcass, side, compensated quarters, combined quarters</i>	287	1.708		
Otras carnes con hueso <i>Other bonein meats</i>	115	745	10	10
Cuarto o corte del delantero sin hueso <i>Boneless forequarter or forequarter cut</i>	6.687	34.395	7.006	37.168
Cuarto o corte del trasero sin hueso <i>Boneless hindquarter or hindquarter cut</i>	4.681	21.162	3.939	19.734
Canal, media canal, cuarto compensado, cuarto combinado sin hueso <i>Boneless carcass, side, compensated quarters, combined quarters</i>	2.723	10.347	1.322	7.112
Otras carnes sin hueso <i>Other boneless meats</i>	222	1.550	413	2.554
Carnes chicas <i>Generic trimmings</i>	3.144	15.321	3.239	16.746
••• <b>ENFRIADA/CHILLED</b>	<b>3.538</b>	<b>19.551</b>	<b>3.875</b>	<b>16.786</b>
Cuarto o corte del delantero con hueso <i>Bonein forequarter or forequarter cut</i>	297	1.234	264	1.644
Otras carnes con hueso <i>Other bonein meats</i>	153	713	187	690
Cuarto o corte del delantero sin hueso <i>Boneless forequarter or forequarter cut</i>	171	866	202	706
Cuarto o corte del trasero sin hueso <i>Boneless hindquarter or hindquarter cut</i>	1.442	8.312	1.684	7.451
Canal, media canal, cuarto compensado, cuarto combinado sin hueso <i>Boneless carcass, side, compensated quarters, combined quarters</i>	1.472	8.420	1.537	6.251
Otras carnes sin hueso <i>Other boneless meats</i>	2	6	1	4
Carnes chicas <i>Generic trimmings</i>				40
•• <b>PRODUCTO CARNICO BOVINO/BEEF PRODUCT</b>	<b>526</b>	<b>2.079</b>	<b>377</b>	<b>2.097</b>
••• <b>CONGELADO/FROZEN</b>	<b>20</b>	<b>122</b>	<b>65</b>	<b>213</b>
Generico <i>Generic</i>	20	114	65	213
Cuarto o corte del trasero sin hueso <i>Boneless hindquarter or hindquarter cut</i>		8		



# EXPORTACIONES POR PRODUCTO

EXPORTS BY PRODUCT

2012 - 2013

Volumen (Toneladas peso embarque)

Quantity (Tons shipped weight)

PRODUCTO / PRODUCT	2013		2012	
	MAYO MAY	ENE. / MAY. JAN. / MAY.	MAYO MAY	ENE. / MAY. JAN. / MAY.
<b>••• CONSERVA/PRESERVE</b>	<b>372</b>	<b>1.508</b>	<b>224</b>	<b>1.420</b>
Generico <i>Generic</i>	372	1.508	224	1.420
<b>••• HUMEDAD CONTROLADA/CONTROLLED MOISTURE</b>	<b>91</b>	<b>296</b>	<b>64</b>	<b>334</b>
Generico <i>Generic</i>	91	296	64	334
<b>••• COCIDO-CONGELADO/COOKED-FROZEN</b>	<b>42</b>	<b>152</b>	<b>24</b>	<b>130</b>
Generico <i>Generic</i>	42	152	24	130
<b>• CARNE OVINA/OVINE MEAT</b>	<b>1.068</b>	<b>6.144</b>	<b>794</b>	<b>4.269</b>
<b>•• REFRIGERADA/REFRIGERATED</b>	<b>1.068</b>	<b>6.144</b>	<b>794</b>	<b>4.269</b>
<b>••• CONGELADA/FROZEN</b>	<b>796</b>	<b>4.825</b>	<b>687</b>	<b>3.992</b>
Cuarto o corte del delantero con hueso <i>Bonein forequarter or forequarter cut</i>	262	1.348	103	1.076
Cuarto o corte del trasero con hueso <i>Bonein hindquarter or hindquarter cut</i>	61	451	23	128
Canal, media canal, cuarto compensado, cuarto combinado con hueso <i>Bonein carcass, side, compensated quarters, combined quarters</i>	138	1.350	308	1.505
Otras carnes con hueso <i>Other bonein meats</i>	138	534	63	390
Cuarto o corte del delantero sin hueso <i>Boneless forequarter or forequarter cut</i>	1	21	7	24
Cuarto o corte del trasero sin hueso <i>Boneless hindquarter or hindquarter cut</i>	173	896	172	696
Canal, media canal, cuarto compensado, cuarto combinado sin hueso <i>Boneless carcass, side, compensated quarters, combined quarters</i>	1	28		1
Otras carnes sin hueso <i>Other boneless meats</i>	16	16		
Carnes chicas <i>Generic trimmings</i>	5	180	11	172
<b>••• ENFRIADA/CHILLED</b>	<b>273</b>	<b>1.319</b>	<b>107</b>	<b>277</b>
Cuarto o corte del delantero con hueso <i>Bonein forequarter or forequarter cut</i>				4
Cuarto o corte del trasero con hueso <i>Bonein hindquarter or hindquarter cut</i>				2
Canal, media canal, cuarto compensado, cuarto combinado con hueso <i>Bonein carcass, side, compensated quarters, combined quarters</i>	273	1.293	107	252
Otras carnes con hueso <i>Other bonein meats</i>				3
Cuarto o corte del trasero sin hueso <i>Boneless hindquarter or hindquarter cut</i>		26		16



EXPORTACIÓN  
EXPORTS



PRECIOS  
PRICES



FAENA  
SLAUGHTER



INDICE  
INDEX

# EXPORTACIONES POR PRODUCTO

EXPORTS BY PRODUCT

2012 - 2013

Volumen (Toneladas peso embarque)

Quantity (Tons shipped weight)

PRODUCTO / PRODUCT	2013		2012	
	MAYO MAY	ENE. / MAY. JAN. / MAY.	MAYO MAY	ENE. / MAY. JAN. / MAY.
• <b>CARNE EQUINA/HORSE MEAT</b>	<b>222</b>	<b>1.886</b>	<b>564</b>	<b>2.765</b>
•• <b>REFRIGERADA/REFRIGERATED</b>	<b>222</b>	<b>1.886</b>	<b>564</b>	<b>2.765</b>
••• <b>CONGELADA/FROZEN</b>	<b>147</b>	<b>1.137</b>	<b>325</b>	<b>1.583</b>
Cuarto o corte del delantero sin hueso <i>Boneless forequarter or forequarter cut</i>	105	950	308	1.498
Cuarto o corte del trasero sin hueso <i>Boneless hindquarter or hindquarter cut</i>		6		31
Canal, media canal, cuarto compensado, cuarto combinado sin hueso <i>Boneless carcass, side, compensated quarters, combined quarters</i>	43	181	17	54
••• <b>ENFRIADA/CHILLED</b>	<b>75</b>	<b>749</b>	<b>239</b>	<b>1.182</b>
Cuarto o corte del trasero con hueso <i>Bonein hindquarter or hindquarter cut</i>			1	1
Cuarto o corte del trasero sin hueso <i>Boneless hindquarter or hindquarter cut</i>	1	5	1	10
Canal, media canal, cuarto compensado, cuarto combinado sin hueso <i>Boneless carcass, side, compensated quarters, combined quarters</i>	74	744	237	1.171
• <b>CARNE DE AVE/POULTRY MEAT</b>	<b>881</b>	<b>5.430</b>	<b>655</b>	<b>5.122</b>
•• <b>REFRIGERADA/REFRIGERATED</b>	<b>881</b>	<b>5.430</b>	<b>655</b>	<b>5.122</b>
••• <b>CONGELADA/FROZEN</b>	<b>881</b>	<b>5.430</b>	<b>655</b>	<b>5.122</b>
Cuarto o corte del delantero con hueso <i>Bonein forequarter or forequarter cut</i>	3	65		62
Cuarto o corte del trasero con hueso <i>Bonein hindquarter or hindquarter cut</i>	13	36		
Canal, media canal, cuarto compensado, cuarto combinado con hueso <i>Bonein carcass, side, compensated quarters, combined quarters</i>	865	5.241	630	4.866
• <b>MENUDENCIAS/OFFALS</b>	<b>2.514</b>	<b>12.264</b>	<b>2.396</b>	<b>10.182</b>
•• <b>BOVINAS/BEEF</b>	<b>2.423</b>	<b>11.882</b>	<b>2.347</b>	<b>9.982</b>
••• <b>CONGELADAS/FROZEN</b>	<b>2.423</b>	<b>11.864</b>	<b>2.335</b>	<b>9.970</b>
•• <b>OVINAS/OVINE</b>	<b>62</b>	<b>250</b>	<b>16</b>	<b>126</b>
••• <b>CONGELADAS/FROZEN</b>	<b>62</b>	<b>250</b>	<b>16</b>	<b>126</b>
•• <b>EQUINAS/HORSE</b>	<b>4</b>	<b>54</b>		<b>11</b>
••• <b>CONGELADAS/FROZEN</b>	<b>3</b>	<b>54</b>		<b>11</b>
••• <b>ENFRIADAS/CHILLED</b>	<b>(.)</b>	<b>(.)</b>		
•• <b>PORCINAS/PORK</b>			<b>5</b>	<b>10</b>
••• <b>CONGELADAS/FROZEN</b>			<b>5</b>	<b>10</b>
•• <b>DE AVE/POULTRY</b>	<b>25</b>	<b>79</b>	<b>27</b>	<b>54</b>
••• <b>CONGELADAS/FROZEN</b>	<b>25</b>	<b>79</b>	<b>27</b>	<b>54</b>
• <b>PRODUCTO CARNICO GENERICO/GENERIC MEAT PRODUCT</b>				<b>3</b>
•• <b>PRODUCTO CARNICO GENERICO/GENERIC MEAT PRODUCT</b>				<b>3</b>
••• <b>PLATOS PREPARADOS/READY TO SERVE</b>				<b>3</b>



# EXPORTACIONES POR PRODUCTO

EXPORTS BY PRODUCT

2012 - 2013

Volumen (Toneladas peso embarque)

Quantity (Tons shipped weight)

PRODUCTO / PRODUCT	2013		2012	
	MAYO MAY	ENE. / MAY. JAN. / MAY.	MAYO MAY	ENE. / MAY. JAN. / MAY.
• SUBPRODUCTO RESIDUAL COMESTIBLE/REMAINING EDIBLE BYPRODUCT	1.258	6.571	552	3.626
•• BOVINO/BEEF	1.063	5.675	526	3.141
••• CONGELADO/FROZEN	1.063	5.675	526	3.141
••• COCIDO-CONGELADO/COOKED-FROZEN		(.)		
•• OVINO/OVINE	85	376	21	173
••• CONGELADO/FROZEN	85	376	21	173
•• EQUINO/HORSE	(.)	(.)		1
••• CONGELADO/FROZEN	(.)	(.)		1
•• PORCINO/PORK			5	5
••• CONGELADO/FROZEN			5	5
•• DE AVE/POULTRY	110	519		306
••• GENÉRICO/GENERIC	27	227		243
••• CONGELADO/FROZEN	83	292		63
• SUBPRODUCTO PRIMARIO PARA USO INDUSTRIAL/ PRIMARY BYPRODUCT FOR INDUSTRIAL USE	5.662	23.853	11.471	31.154
•• BOVINO/BEEF	5.662	23.628	11.470	30.980
••• GENÉRICO/GENERIC	5.358	21.879	11.104	29.159
••• CONGELADO/FROZEN	304	1.749	366	1.820
•• EQUINO/HORSE		79		54
••• GENÉRICO/GENERIC		58		54
••• CONGELADO/FROZEN		21		
• SUBPRODUCTO INDUSTRIALIZADO/INDUSTRIALIZED BYPRODUCT	5.057	24.132	5.956	24.602
•• GENÉRICO/GENERIC	4.729	22.246	5.626	22.736
••• GENÉRICO/GENERIC	4.729	22.246	5.626	22.736
•• BOVINO/BEEF	297	1.660	293	1.698
••• GENÉRICO/GENERIC	19	34	(.)	19
••• HUMEDAD CONTROLADA/CONTROLLED MOISTURE	279	1.627	293	1.680
•• OVINO/OVINE	15	103	13	69
••• CONGELADO/FROZEN	14	90	12	61
••• HUMEDAD CONTROLADA/CONTROLLED MOISTURE	2	13	1	8
•• EQUINO/HORSE	15	70	16	85
••• CONGELADO/FROZEN	15	58	16	59
••• HUMEDAD CONTROLADA/CONTROLLED MOISTURE		12		26
• PRODUCTO CARNICO PARA ALIMENTACION ANIMAL/ MEAT PRODUCT FOR ANIMAL FODDAGE	89	270	42	277
•• GENÉRICO/GENERIC	89	270	42	277
••• GENÉRICO/GENERIC	54	235	42	277
••• CONGELADO/FROZEN	35	35		
<b>TOTAL</b>	<b>39.956</b>	<b>192.748</b>	<b>42.941</b>	<b>185.353</b>



EXPORTACIÓN  
EXPORTS



PRECIOS  
PRICES



FAENA  
SLAUGHTER



INDICE  
INDEX

# EXPORTACIONES POR DESTINO - TOTAL DEL SECTOR CÁRNICO

BY DESTINATION - TOTAL MEAT EXPORTS

2012 - 2013

Importe FOB (Miles de dólares)  
FOB value (Thousand dollars)

DESTINO / DESTINATION	2013		2012	
	MAYO MAY	ENE. / MAY. JAN. / MAY.	MAYO MAY	ENE. / MAY. JAN. / MAY.
<b>AFGANISTÁN/AFGHANISTAN</b>	<b>65</b>	<b>172</b>	<b>35</b>	<b>167</b>
CARNE DE AVE / POULTRY MEAT	65	172	35	167
<b>ALBANIA/ALBANIA</b>		<b>20</b>		<b>294</b>
CARNE BOVINA / BEEF		20		294
<b>ALEMANIA/GERMANY</b>	<b>6.504</b>	<b>40.936</b>	<b>7.499</b>	<b>36.182</b>
CARNE BOVINA / BEEF	5.626	36.471	6.100	29.955
CARNE OVINA / OVINE MEAT	298	1.206	602	1.919
MENUDENCIAS / OFFALS		83	94	468
SUBPRODUCTO PRIMARIO PARA USO INDUSTRIAL / PRIMARY BYPRODUCT FOR INDUSTRIAL USE	121	780	101	638
SUBPRODUCTO INDUSTRIALIZADO / INDUSTRIALIZED BYPRODUCT	459	2.397	601	3.202
<b>ANGOLA/ANGOLA</b>	<b>96</b>	<b>697</b>	<b>93</b>	<b>641</b>
CARNE BOVINA / BEEF	67	547	66	384
CARNE DE AVE / POULTRY MEAT	29	86	27	257
MENUDENCIAS / OFFALS		64		
<b>ARABIA SAUDITA/SAUDI ARABIA</b>				<b>157</b>
CARNE BOVINA / BEEF				157
<b>ARGELIA/ALGERIA</b>			<b>197</b>	<b>1.122</b>
CARNE BOVINA / BEEF				925
CARNE OVINA / OVINE MEAT			197	197
<b>ARGENTINA/ARGENTINA</b>	<b>731</b>	<b>3.332</b>	<b>1.440</b>	<b>3.925</b>
CARNE BOVINA / BEEF				1.182
SUBPRODUCTO PRIMARIO PARA USO INDUSTRIAL / PRIMARY BYPRODUCT FOR INDUSTRIAL USE	203	269	867	916
SUBPRODUCTO INDUSTRIALIZADO / INDUSTRIALIZED BYPRODUCT	528	3.063	573	1.826
<b>BAHAMAS/BAHAMAS</b>		<b>95</b>	<b>93</b>	<b>192</b>
MENUDENCIAS / OFFALS		95	93	192
<b>BAHRÉIN/BAHRAIN</b>				<b>114</b>
CARNE DE AVE / POULTRY MEAT				114
<b>BARBADOS/BARBADOS</b>	<b>291</b>	<b>1.372</b>	<b>70</b>	<b>868</b>
CARNE BOVINA / BEEF	291	1.372	70	868
<b>BERMUDAS/BERMUDA</b>	<b>51</b>	<b>51</b>		
MENUDENCIAS / OFFALS	51	51		
<b>BIELORRUSIA/BELARUS</b>		<b>84</b>		
CARNE EQUINA / HORSE MEAT		18		
MENUDENCIAS / OFFALS		8		
SUBPRODUCTO INDUSTRIALIZADO / INDUSTRIALIZED BYPRODUCT		58		



# EXPORTACIONES POR DESTINO - TOTAL DEL SECTOR CÁRNICO

BY DESTINATION - TOTAL MEAT EXPORTS

2012 - 2013

Importe FOB (Miles de dólares)  
FOB value (Thousand dollars)

DESTINO / DESTINATION	2013		2012	
	MAYO MAY	ENE. / MAY. JAN. / MAY.	MAYO MAY	ENE. / MAY. JAN. / MAY.
<b>BOSNIA Y HERZEGOVINA/BOSNIA AND HERZEGOVINA</b>		<b>261</b>	<b>268</b>	<b>655</b>
CARNE BOVINA / BEEF		261	268	655
<b>BRASIL/BRAZIL</b>	<b>11.737</b>	<b>55.523</b>	<b>12.573</b>	<b>42.473</b>
CARNE BOVINA / BEEF	8.317	38.115	9.924	32.921
CARNE OVINA / OVINE MEAT	3.082	15.120	2.261	8.244
MENUDENCIAS / OFFALS	43	99	36	106
SUBPRODUCTO RESIDUAL COMESTIBLE / REMAINING EDIBLE BYPRODUCT		48	59	148
SUBPRODUCTO PRIMARIO PARA USO INDUSTRIAL / PRIMARY BYPRODUCT FOR INDUSTRIAL USE	87	1.389		126
SUBPRODUCTO INDUSTRIALIZADO / INDUSTRIALIZED BYPRODUCT	208	752	293	928
<b>BÉLGICA/BELGIUM</b>	<b>389</b>	<b>2.110</b>	<b>355</b>	<b>2.304</b>
CARNE BOVINA / BEEF	59	59		
CARNE OVINA / OVINE MEAT				102
CARNE EQUINA / HORSE MEAT	330	1.988	355	2.035
SUBPRODUCTO PRIMARIO PARA USO INDUSTRIAL / PRIMARY BYPRODUCT FOR INDUSTRIAL USE		62		32
SUBPRODUCTO INDUSTRIALIZADO / INDUSTRIALIZED BYPRODUCT				135
<b>CABO VERDE/CAPE VERDE</b>				<b>172</b>
CARNE BOVINA / BEEF				172
<b>CANADÁ/CANADA</b>	<b>3.457</b>	<b>23.630</b>	<b>3.984</b>	<b>19.936</b>
CARNE BOVINA / BEEF	3.457	23.358	3.984	19.923
CARNE OVINA / OVINE MEAT		272		
PRODUCTO CÁRNICO PARA ALIMENTACION ANIMAL / MEAT PRODUCT FOR ANIMAL FODDAGE				14
<b>CHILE/CHILE</b>	<b>6.618</b>	<b>42.054</b>	<b>10.311</b>	<b>43.347</b>
CARNE BOVINA / BEEF	6.560	41.996	10.161	43.036
SUBPRODUCTO PRIMARIO PARA USO INDUSTRIAL / PRIMARY BYPRODUCT FOR INDUSTRIAL USE	50	50	150	232
SUBPRODUCTO INDUSTRIALIZADO / INDUSTRIALIZED BYPRODUCT				79
PRODUCTO CÁRNICO PARA ALIMENTACION ANIMAL / MEAT PRODUCT FOR ANIMAL FODDAGE	8	8		
<b>CHIPRE/CYPRUS</b>	<b>118</b>	<b>235</b>		
CARNE BOVINA / BEEF	118	235		
<b>COLOMBIA/COLOMBIA</b>	<b>226</b>	<b>1.405</b>	<b>591</b>	<b>2.122</b>
CARNE BOVINA / BEEF	45	152	5	77
SUBPRODUCTO INDUSTRIALIZADO / INDUSTRIALIZED BYPRODUCT	181	1.253	586	2.045
<b>COREA DEL SUR/KOREA, REPUBLIC OF</b>	<b>211</b>	<b>787</b>	<b>42</b>	<b>42</b>
CARNE BOVINA / BEEF	211	755		



EXPORTACIÓN  
EXPORTS



PRECIOS  
PRICES



FAENA  
SLAUGHTER



INDICE  
INDEX

# EXPORTACIONES POR DESTINO - TOTAL DEL SECTOR CÁRNICO

BY DESTINATION - TOTAL MEAT EXPORTS

2012 - 2013

Importe FOB (Miles de dólares)  
FOB value (Thousand dollars)

DESTINO / DESTINATION	2013		2012	
	MAYO MAY	ENE. / MAY. JAN. / MAY.	MAYO MAY	ENE. / MAY. JAN. / MAY.
MENUDENCIAS / OFFALS		32	42	42
<b>COSTA DE MARFIL/COTE D IVOIRE</b>				<b>30</b>
MENUDENCIAS / OFFALS				30
<b>CROACIA/CROATIA</b>	<b>330</b>	<b>330</b>	<b>658</b>	<b>1.277</b>
CARNE BOVINA / BEEF	330	330	658	1.277
<b>CUBA/CUBA</b>	<b>25</b>	<b>25</b>		<b>5.532</b>
CARNE BOVINA / BEEF	25	25		96
SUBPRODUCTO PRIMARIO PARA USO INDUSTRIAL / PRIMARY BYPRODUCT FOR INDUSTRIAL USE				5.435
<b>DINAMARCA/DENMARK</b>	<b>546</b>	<b>1.234</b>	<b>114</b>	<b>1.407</b>
CARNE BOVINA / BEEF	543	1.231	114	1.281
CARNE OVINA / OVINE MEAT				126
CARNE EQUINA / HORSE MEAT	3	3		
<b>ECUADOR/ECUADOR</b>	<b>17</b>	<b>319</b>	<b>77</b>	<b>281</b>
CARNE BOVINA / BEEF	17	207	33	191
CARNE OVINA / OVINE MEAT		108	44	89
MENUDENCIAS / OFFALS		5		1
<b>EGIPTO/EGYPT</b>	<b>44</b>	<b>92</b>	<b>65</b>	<b>188</b>
SUBPRODUCTO INDUSTRIALIZADO / INDUSTRIALIZED BYPRODUCT	44	92	65	188
<b>EMIRATOS ÁRABES UNIDOS/UNITED ARAB EMIRATES</b>	<b>16</b>	<b>185</b>	<b>150</b>	<b>304</b>
CARNE BOVINA / BEEF	12	12		
CARNE OVINA / OVINE MEAT		169		75
CARNE DE AVE / POULTRY MEAT			150	189
SUBPRODUCTO RESIDUAL COMESTIBLE / REMAINING EDIBLE BYPRODUCT	4	4		39
<b>ESLOVENIA/SLOVENIA</b>				<b>100</b>
SUBPRODUCTO INDUSTRIALIZADO / INDUSTRIALIZED BYPRODUCT				100
<b>ESPAÑA/SPAIN</b>	<b>1.858</b>	<b>11.413</b>	<b>4.636</b>	<b>24.966</b>
CARNE BOVINA / BEEF	1.770	10.493	4.452	23.224
CARNE OVINA / OVINE MEAT	4	4		
MENUDENCIAS / OFFALS	85	611	95	1.388
SUBPRODUCTO PRIMARIO PARA USO INDUSTRIAL / PRIMARY BYPRODUCT FOR INDUSTRIAL USE			13	25
SUBPRODUCTO INDUSTRIALIZADO / INDUSTRIALIZED BYPRODUCT		305	76	329
<b>ESTADOS UNIDOS/UNITED STATES</b>	<b>17.520</b>	<b>83.257</b>	<b>11.059</b>	<b>62.286</b>
CARNE BOVINA / BEEF	17.413	82.487	10.877	61.541
SUBPRODUCTO PRIMARIO PARA USO INDUSTRIAL / PRIMARY BYPRODUCT FOR INDUSTRIAL USE		84		10
SUBPRODUCTO INDUSTRIALIZADO / INDUSTRIALIZED BYPRODUCT		117	104	104



# EXPORTACIONES POR DESTINO - TOTAL DEL SECTOR CÁRNICO

BY DESTINATION - TOTAL MEAT EXPORTS

2012 - 2013

Importe FOB (Miles de dólares)  
FOB value (Thousand dollars)

DESTINO / DESTINATION	2013		2012	
	MAYO MAY	ENE. / MAY. JAN. / MAY.	MAYO MAY	ENE. / MAY. JAN. / MAY.
PRODUCTO CÁRNICO PARA ALIMENTACION ANIMAL / MEAT PRODUCT FOR ANIMAL FODDAGE	107	568	77	630
<b>ESTONIA/ESTONIA</b>				<b>245</b>
CARNE BOVINA / BEEF				245
<b>FEDERACION RUSA/RUSSIAN FEDERATION</b>	<b>14.192</b>	<b>70.798</b>	<b>25.701</b>	<b>134.793</b>
CARNE BOVINA / BEEF	11.750	58.539	23.546	123.099
CARNE OVINA / OVINE MEAT	223	1.080	113	538
CARNE EQUINA / HORSE MEAT	231	2.496	825	4.400
CARNE DE AVE / POULTRY MEAT		44		
MENUDENCIAS / OFFALS	1.487	7.189	1.169	6.379
SUBPRODUCTO RESIDUAL COMESTIBLE / REMAINING EDIBLE BYPRODUCT		274	48	175
SUBPRODUCTO INDUSTRIALIZADO / INDUSTRIALIZED BYPRODUCT	500	1.177		202
<b>FINLANDIA/FINLAND</b>	<b>91</b>	<b>3.190</b>	<b>283</b>	<b>1.154</b>
CARNE BOVINA / BEEF	91	841	283	1.154
CARNE OVINA / OVINE MEAT		145		
SUBPRODUCTO PRIMARIO PARA USO INDUSTRIAL / PRIMARY BYPRODUCT FOR INDUSTRIAL USE		2.204		
<b>FRANCIA/FRANCE</b>	<b>1.058</b>	<b>6.634</b>	<b>1.834</b>	<b>7.634</b>
CARNE BOVINA / BEEF	699	2.923	720	2.796
CARNE OVINA / OVINE MEAT	75	957	125	916
CARNE EQUINA / HORSE MEAT	179	2.458	968	3.619
MENUDENCIAS / OFFALS	(.)	(.)		
SUBPRODUCTO PRIMARIO PARA USO INDUSTRIAL / PRIMARY BYPRODUCT FOR INDUSTRIAL USE	11	67	20	72
SUBPRODUCTO INDUSTRIALIZADO / INDUSTRIALIZED BYPRODUCT	95	229		231
<b>GABÓN/GABON</b>		<b>32</b>		<b>123</b>
CARNE BOVINA / BEEF				123
MENUDENCIAS / OFFALS		32		
<b>GHANA/GHANA</b>		<b>71</b>		
MENUDENCIAS / OFFALS		71		
<b>GUINEA ECUATORIAL/EQUATORIAL GUINEA</b>		<b>68</b>		<b>87</b>
CARNE OVINA / OVINE MEAT		68		51
CARNE DE AVE / POULTRY MEAT				36
<b>HAITÍ/HAITI</b>		<b>19</b>		<b>43</b>
CARNE BOVINA / BEEF				33
MENUDENCIAS / OFFALS				2
PRODUCTO CÁRNICO GENERICO / GENERIC MEAT PRODUCT				9



EXPORTACIÓN  
EXPORTS



PRECIOS  
PRICES



FAENA  
SLAUGHTER



INDICE  
INDEX

# EXPORTACIONES POR DESTINO - TOTAL DEL SECTOR CÁRNICO

BY DESTINATION - TOTAL MEAT EXPORTS

2012 - 2013

Importe FOB (Miles de dólares)  
FOB value (Thousand dollars)

DESTINO / DESTINATION	2013		2012	
	MAYO MAY	ENE. / MAY. JAN. / MAY.	MAYO MAY	ENE. / MAY. JAN. / MAY.
SUBPRODUCTO RESIDUAL COMESTIBLE / REMAINING EDIBLE BYPRODUCT		19		
<b>INDIA/INDIA</b>				<b>180</b>
SUBPRODUCTO INDUSTRIALIZADO / INDUSTRIALIZED BYPRODUCT				180
<b>IRLANDA/IRELAND</b>		<b>278</b>	<b>275</b>	<b>567</b>
CARNE BOVINA / BEEF		278	275	567
<b>ISLA MADEIRA/MADEIRA ISLAND</b>	<b>179</b>	<b>357</b>	<b>401</b>	<b>1.068</b>
CARNE BOVINA / BEEF	179	357	401	1.068
<b>ISLAS CANARIAS/CANARY ISLANDS</b>	<b>2.345</b>	<b>10.978</b>	<b>843</b>	<b>4.343</b>
CARNE BOVINA / BEEF	2.345	10.949	843	4.294
MENUDENCIAS / OFFALS		29		48
<b>ISLAS MALVINAS/FALKLAND ISLANDS (MALVINAS)</b>				<b>22</b>
CARNE BOVINA / BEEF				22
<b>ISRAEL/ISRAEL</b>	<b>9.251</b>	<b>65.579</b>	<b>8.840</b>	<b>75.616</b>
CARNE BOVINA / BEEF	8.986	63.036	8.682	73.635
MENUDENCIAS / OFFALS	153	1.697	92	1.177
SUBPRODUCTO RESIDUAL COMESTIBLE / REMAINING EDIBLE BYPRODUCT	111	743	67	742
SUBPRODUCTO INDUSTRIALIZADO / INDUSTRIALIZED BYPRODUCT		103		62
<b>ITALIA/ITALY</b>	<b>5.694</b>	<b>28.575</b>	<b>6.263</b>	<b>30.235</b>
CARNE BOVINA / BEEF	5.316	25.536	6.035	26.651
CARNE OVINA / OVINE MEAT		192		
CARNE EQUINA / HORSE MEAT				697
MENUDENCIAS / OFFALS		81		393
SUBPRODUCTO INDUSTRIALIZADO / INDUSTRIALIZED BYPRODUCT	378	2.768	228	2.383
PRODUCTO CARNICO PARA ALIMENTACION ANIMAL / MEAT PRODUCT FOR ANIMAL FODDAGE				111
<b>JAPÓN/JAPAN</b>	<b>253</b>	<b>519</b>		<b>40</b>
MENUDENCIAS / OFFALS		59		39
SUBPRODUCTO RESIDUAL COMESTIBLE / REMAINING EDIBLE BYPRODUCT		(.)		1
SUBPRODUCTO INDUSTRIALIZADO / INDUSTRIALIZED BYPRODUCT	253	459		
<b>JORDANIA/JORDAN</b>		<b>625</b>	<b>292</b>	<b>3.326</b>
CARNE BOVINA / BEEF		42		258
CARNE OVINA / OVINE MEAT		418	272	2.986
MENUDENCIAS / OFFALS		30		
SUBPRODUCTO RESIDUAL COMESTIBLE / REMAINING EDIBLE BYPRODUCT		135	20	81

# EXPORTACIONES POR DESTINO - TOTAL DEL SECTOR CÁRNICO

BY DESTINATION - TOTAL MEAT EXPORTS

2012 - 2013

Importe FOB (Miles de dólares)  
FOB value (Thousand dollars)

DESTINO / DESTINATION	2013		2012	
	MAYO MAY	ENE. / MAY. JAN. / MAY.	MAYO MAY	ENE. / MAY. JAN. / MAY.
<b>KAZAJISTÁN/KAZAKHSTAN</b>	<b>189</b>	<b>1.373</b>	<b>341</b>	<b>2.745</b>
CARNE BOVINA / BEEF	189	573	72	1.157
CARNE OVINA / OVINE MEAT				246
CARNE EQUINA / HORSE MEAT		800	269	1.108
MENUDENCIAS / OFFALS				6
SUBPRODUCTO RESIDUAL COMESTIBLE / REMAINING EDIBLE BYPRODUCT				228
<b>KUWAIT/KUWAIT</b>	<b>284</b>	<b>338</b>	<b>247</b>	<b>1.120</b>
CARNE BOVINA / BEEF	284	284		61
CARNE OVINA / OVINE MEAT		55	247	1.015
CARNE DE AVE / POULTRY MEAT				33
MENUDENCIAS / OFFALS				10
<b>LIBERIA/LIBERIA</b>	<b>12</b>	<b>12</b>		<b>103</b>
CARNE DE AVE / POULTRY MEAT				66
MENUDENCIAS / OFFALS				38
SUBPRODUCTO RESIDUAL COMESTIBLE / REMAINING EDIBLE BYPRODUCT	12	12		
<b>LIBIA/LIBYAN ARAB JAMAHIRIYA</b>				<b>1.606</b>
CARNE OVINA / OVINE MEAT				1.606
<b>LÍBANO/LEBANON</b>	<b>138</b>	<b>705</b>	<b>99</b>	<b>483</b>
CARNE BOVINA / BEEF				11
SUBPRODUCTO RESIDUAL COMESTIBLE / REMAINING EDIBLE BYPRODUCT	54	124		8
SUBPRODUCTO INDUSTRIALIZADO / INDUSTRIALIZED BYPRODUCT	83	581	99	465
<b>MALASIA/MALAYSIA</b>			<b>19</b>	<b>44</b>
SUBPRODUCTO RESIDUAL COMESTIBLE / REMAINING EDIBLE BYPRODUCT			19	44
<b>MALTA/MALTA</b>			<b>82</b>	<b>82</b>
CARNE BOVINA / BEEF			82	82
<b>MOZAMBIQUE/MOZAMBIQUE</b>			<b>16</b>	<b>95</b>
CARNE DE AVE / POULTRY MEAT			16	95
<b>MÉXICO/MEXICO</b>		<b>332</b>		<b>58</b>
CARNE BOVINA / BEEF		332		58
<b>NAMIBIA/NAMIBIA</b>	<b>28</b>	<b>371</b>	<b>31</b>	<b>259</b>
CARNE DE AVE / POULTRY MEAT	22	290	31	162
MENUDENCIAS / OFFALS		13		34
SUBPRODUCTO RESIDUAL COMESTIBLE / REMAINING EDIBLE BYPRODUCT	6	69		63



EXPORTACIÓN  
EXPORTS



PRECIOS  
PRICES



FAENA  
SLAUGHTER



INDICE  
INDEX

# EXPORTACIONES POR DESTINO - TOTAL DEL SECTOR CÁRNICO

BY DESTINATION - TOTAL MEAT EXPORTS

2012 - 2013

Importe FOB (Miles de dólares)  
FOB value (Thousand dollars)

DESTINO / DESTINATION	2013		2012	
	MAYO MAY	ENE. / MAY. JAN. / MAY.	MAYO MAY	ENE. / MAY. JAN. / MAY.
<b>NIGERIA/NIGERIA</b>		<b>3.932</b>		<b>5.996</b>
SUBPRODUCTO PRIMARIO PARA USO INDUSTRIAL / PRIMARY BYPRODUCT FOR INDUSTRIAL USE		3.932		5.996
<b>NORUEGA/NORWAY</b>	<b>751</b>	<b>4.618</b>	<b>1.921</b>	<b>7.907</b>
CARNE BOVINA / BEEF	751	4.478	1.787	7.640
CARNE OVINA / OVINE MEAT		140	133	268
<b>NUEVA ZELANDA/NEW ZEALAND</b>		<b>517</b>		<b>342</b>
SUBPRODUCTO PRIMARIO PARA USO INDUSTRIAL / PRIMARY BYPRODUCT FOR INDUSTRIAL USE		26		38
SUBPRODUCTO INDUSTRIALIZADO / INDUSTRIALIZED BYPRODUCT		491		305
<b>OMÁN/OMAN</b>	<b>94</b>	<b>708</b>		<b>458</b>
CARNE DE AVE / POULTRY MEAT	94	708		458
<b>PAKISTÁN/PAKISTAN</b>			<b>6.764</b>	<b>6.764</b>
SUBPRODUCTO PRIMARIO PARA USO INDUSTRIAL / PRIMARY BYPRODUCT FOR INDUSTRIAL USE			6.764	6.764
<b>PARAGUAY/PARAGUAY</b>		<b>47</b>		
CARNE BOVINA / BEEF		6		
SUBPRODUCTO INDUSTRIALIZADO / INDUSTRIALIZED BYPRODUCT		41		
<b>PAÍSES BAJOS/NETHERLANDS</b>	<b>11.227</b>	<b>45.357</b>	<b>8.608</b>	<b>32.456</b>
CARNE BOVINA / BEEF	7.633	40.972	8.424	30.527
CARNE OVINA / OVINE MEAT	339	1.072	122	1.104
MENUDENCIAS / OFFALS				175
SUBPRODUCTO PRIMARIO PARA USO INDUSTRIAL / PRIMARY BYPRODUCT FOR INDUSTRIAL USE	3.233	3.292	62	272
SUBPRODUCTO INDUSTRIALIZADO / INDUSTRIALIZED BYPRODUCT				377
PRODUCTO CÁRNICO PARA ALIMENTACION ANIMAL / MEAT PRODUCT FOR ANIMAL FODDAGE	21	21		
<b>PERÚ/PERU</b>	<b>415</b>	<b>1.579</b>	<b>510</b>	<b>1.493</b>
CARNE BOVINA / BEEF	191	756	253	649
MENUDENCIAS / OFFALS	177	722	114	427
SUBPRODUCTO RESIDUAL COMESTIBLE / REMAINING EDIBLE BYPRODUCT	37	90	22	47
SUBPRODUCTO INDUSTRIALIZADO / INDUSTRIALIZED BYPRODUCT	10	10	121	370
<b>POLINESIA FRANCESA/FRENCH POLYNESIA</b>	<b>493</b>	<b>2.210</b>	<b>639</b>	<b>2.159</b>
CARNE BOVINA / BEEF	493	2.187	639	2.159
CARNE OVINA / OVINE MEAT		15		
MENUDENCIAS / OFFALS		8		
<b>POLONIA/POLAND</b>		<b>73</b>	<b>26</b>	<b>116</b>
CARNE BOVINA / BEEF			5	5

# EXPORTACIONES POR DESTINO - TOTAL DEL SECTOR CÁRNICO

BY DESTINATION - TOTAL MEAT EXPORTS

2012 - 2013

Importe FOB (Miles de dólares)  
FOB value (Thousand dollars)

DESTINO / DESTINATION	2013		2012	
	MAYO MAY	ENE. / MAY. JAN. / MAY.	MAYO MAY	ENE. / MAY. JAN. / MAY.
MENUDENCIAS / OFFALS		11		16
SUBPRODUCTO RESIDUAL COMESTIBLE / REMAINING EDIBLE BYPRODUCT		62	22	96
<b>PORTUGAL/PORTUGAL</b>	<b>108</b>	<b>1.328</b>	<b>288</b>	<b>2.050</b>
CARNE BOVINA / BEEF	108	1.328	288	2.050
<b>QATAR/QATAR</b>		<b>220</b>	<b>78</b>	<b>316</b>
CARNE DE AVE / POULTRY MEAT		220	78	316
<b>REINO UNIDO/UNITED KINGDOM</b>	<b>5.632</b>	<b>20.633</b>	<b>6.601</b>	<b>24.043</b>
CARNE BOVINA / BEEF	5.423	19.785	6.234	23.033
CARNE OVINA / OVINE MEAT	209	848	368	1.010
<b>REPÚBLICA CHECA/CZECH REPUBLIC</b>		<b>148</b>	<b>80</b>	<b>292</b>
CARNE BOVINA / BEEF		148	80	292
<b>REPÚBLICA DEL CONGO/CONGO</b>	<b>358</b>	<b>533</b>	<b>69</b>	<b>584</b>
CARNE BOVINA / BEEF	215	215		
CARNE DE AVE / POULTRY MEAT	119	242	36	155
MENUDENCIAS / OFFALS			32	429
SUBPRODUCTO RESIDUAL COMESTIBLE / REMAINING EDIBLE BYPRODUCT	24	76		
<b>REPÚBLICA DEMOCRÁTICA DEL CONGO/ CONGO, THE DEMOCRATIC REPUBLIC OF THE</b>				<b>16</b>
MENUDENCIAS / OFFALS				16
<b>REPÚBLICA DOMINICANA/DOMINICAN REPUBLIC</b>			<b>24</b>	<b>24</b>
PRODUCTO CARNICO PARA ALIMENTACION ANIMAL / MEAT PRODUCT FOR ANIMAL FODDAGE			24	24
<b>REPÚBLICA POPULAR CHINA/CHINA</b>	<b>34.980</b>	<b>155.542</b>	<b>11.542</b>	<b>46.021</b>
CARNE BOVINA / BEEF	24.672	106.977	4.353	16.577
CARNE OVINA / OVINE MEAT	684	5.617	124	1.434
MENUDENCIAS / OFFALS	6.242	27.679	5.323	19.717
SUBPRODUCTO RESIDUAL COMESTIBLE / REMAINING EDIBLE BYPRODUCT	809	4.412	310	1.350
SUBPRODUCTO PRIMARIO PARA USO INDUSTRIAL / PRIMARY BYPRODUCT FOR INDUSTRIAL USE	652	2.124		175
SUBPRODUCTO INDUSTRIALIZADO / INDUSTRIALIZED BYPRODUCT	1.920	8.732	1.433	6.768
<b>RUMANIA/ROMANIA</b>			<b>84</b>	<b>163</b>
SUBPRODUCTO INDUSTRIALIZADO / INDUSTRIALIZED BYPRODUCT			84	163
<b>SENEGAL/SENEGAL</b>		<b>17</b>		
CARNE BOVINA / BEEF		17		
<b>SEYCHELLES/SEYCHELLES</b>		<b>75</b>		<b>83</b>
CARNE OVINA / OVINE MEAT		75		83



EXPORTACIÓN  
EXPORTS



PRECIOS  
PRICES



FAENA  
SLAUGHTER



INDICE  
INDEX

# EXPORTACIONES POR DESTINO - TOTAL DEL SECTOR CÁRNICO

BY DESTINATION - TOTAL MEAT EXPORTS

2012 - 2013

Importe FOB (Miles de dólares)  
FOB value (Thousand dollars)

DESTINO / DESTINATION	2013		2012	
	MAYO MAY	ENE. / MAY. JAN. / MAY.	MAYO MAY	ENE. / MAY. JAN. / MAY.
<b>SINGAPUR/SINGAPORE</b>	<b>12</b>	<b>389</b>	<b>1.388</b>	<b>4.016</b>
CARNE BOVINA / BEEF		377	1.388	3.999
MENUDENCIAS / OFFALS	12	12		
SUBPRODUCTO RESIDUAL COMESTIBLE / REMAINING EDIBLE BYPRODUCT				17
<b>SUDÁFRICA/SOUTH AFRICA</b>	<b>318</b>	<b>6.451</b>	<b>2.028</b>	<b>6.764</b>
CARNE BOVINA / BEEF	192	914	103	693
SUBPRODUCTO RESIDUAL COMESTIBLE / REMAINING EDIBLE BYPRODUCT	126	539	36	503
SUBPRODUCTO PRIMARIO PARA USO INDUSTRIAL / PRIMARY BYPRODUCT FOR INDUSTRIAL USE		4.998	1.889	5.568
<b>SUECIA/SWEDEN</b>	<b>2.273</b>	<b>12.657</b>	<b>1.264</b>	<b>9.098</b>
CARNE BOVINA / BEEF	2.268	12.445	1.169	8.904
CARNE OVINA / OVINE MEAT		198	95	194
SUBPRODUCTO RESIDUAL COMESTIBLE / REMAINING EDIBLE BYPRODUCT	5	14		
<b>SUIZA/SWITZERLAND</b>	<b>2.310</b>	<b>12.638</b>	<b>2.103</b>	<b>9.597</b>
CARNE BOVINA / BEEF	2.273	12.442	2.062	9.312
CARNE OVINA / OVINE MEAT				42
CARNE EQUINA / HORSE MEAT	26	127	19	154
SUBPRODUCTO PRIMARIO PARA USO INDUSTRIAL / PRIMARY BYPRODUCT FOR INDUSTRIAL USE	11	69	22	89
<b>TAILANDIA/THAILAND</b>		<b>108</b>		
MENUDENCIAS / OFFALS		108		
SUBPRODUCTO PRIMARIO PARA USO INDUSTRIAL / PRIMARY BYPRODUCT FOR INDUSTRIAL USE		(.)		
<b>TRINIDAD Y TOBAGO/TRINIDAD AND TOBAGO</b>	<b>1.498</b>	<b>3.290</b>	<b>240</b>	<b>1.465</b>
CARNE BOVINA / BEEF	1.498	3.290	240	1.434
CARNE OVINA / OVINE MEAT				31
<b>TURQUÍA/TURKEY</b>	<b>20</b>	<b>147</b>		<b>9</b>
CARNE BOVINA / BEEF		39		
CARNE OVINA / OVINE MEAT		11		
MENUDENCIAS / OFFALS		2		
SUBPRODUCTO RESIDUAL COMESTIBLE / REMAINING EDIBLE BYPRODUCT	20	20		9
SUBPRODUCTO INDUSTRIALIZADO / INDUSTRIALIZED BYPRODUCT		74		
<b>TÚNEZ/TUNISIA</b>	<b>86</b>	<b>86</b>	<b>128</b>	<b>393</b>
CARNE OVINA / OVINE MEAT	86	86	128	393



# EXPORTACIONES POR DESTINO - TOTAL DEL SECTOR CÁRNICO

BY DESTINATION - TOTAL MEAT EXPORTS

2012 - 2013

Importe FOB (Miles de dólares)  
FOB value (Thousand dollars)

DESTINO / DESTINATION	2013		2012	
	MAYO MAY	ENE. / MAY. JAN. / MAY.	MAYO MAY	ENE. / MAY. JAN. / MAY.
<b>VENEZUELA/VENEZUELA</b>	<b>5.454</b>	<b>24.823</b>	<b>2.489</b>	<b>38.139</b>
CARNE BOVINA / BEEF	4.134	16.145	1.749	30.892
CARNE DE AVE / POULTRY MEAT	1.320	8.678	740	7.247
<b>VIETNAM/VIET NAM</b>	<b>421</b>	<b>1.455</b>	<b>397</b>	<b>753</b>
CARNE EQUINA / HORSE MEAT	58	58		
MENUDENCIAS / OFFALS	5	162	235	474
SUBPRODUCTO RESIDUAL COMESTIBLE / REMAINING EDIBLE BYPRODUCT	1	10	18	36
SUBPRODUCTO PRIMARIO PARA USO INDUSTRIAL / PRIMARY BYPRODUCT FOR INDUSTRIAL USE			(.)	(.)
SUBPRODUCTO INDUSTRIALIZADO / INDUSTRIALIZED BYPRODUCT	357	1.225	143	243
<b>ZONA NEUTRAL PALESTINA/PALESTINIAN NEUTRAL ZONE</b>	<b>317</b>	<b>1.556</b>	<b>319</b>	<b>1.674</b>
CARNE BOVINA / BEEF	287	1.217	236	1.281
CARNE OVINA / OVINE MEAT		61		
MENUDENCIAS / OFFALS	30	279	83	393
<b>TOTAL</b>	<b>151.332</b>	<b>761.610</b>	<b>147.464</b>	<b>720.345</b>



EXPORTACIÓN  
EXPORTS



PRECIOS  
PRICES



FAENA  
SLAUGHTER



INDICE  
INDEX

# EXPORTACIONES DE CARNE BOVINA POR DESTINO

BEEF EXPORTS BY DESTINATION

ENERO - MAYO / JANUARY - MAY · 2013

PRINCIPALES DESTINOS MAIN DESTINATIONS	TONS. PESO CANAL CARC. WEIGHT TONS.		MILES DE DÓLARES THOUSAND DOLLARS	
		%		%
UNION EUROPEA / EUROPEAN UNION	24.954	15,15	152.745	24,42
REP. POPULAR CHINA / CHINA	35.591	21,61	106.977	17,10
NAFTA / NAFTA	34.420	20,90	106.177	16,97
MERCOSUR / MERCOSUR	21.800	13,24	96.262	15,39
ISRAEL / ISRAEL	15.628	9,49	63.036	10,08
FEDERACION RUSA / RUSSIAN FEDERATION	23.325	14,16	58.539	9,36
OTROS / OTHER	8.972	5,45	41.816	6,68
<b>TOTAL</b>	<b>164.690</b>	<b>100,00</b>	<b>625.552</b>	<b>100,00</b>

* UNIÓN EUROPEA / EUROPEAN UNION	TONS. PESO CANAL CARC. WEIGHT TONS.		MILES DE DÓLARES THOUSAND DOLLARS	
		%		%
PAISES BAJOS / NETHERLANDS	6.092	24,41	40.972	26,82
ALEMANIA / GERMANY	4.950	19,84	36.471	23,88
ITALIA / ITALY	5.081	20,36	25.536	16,72
REINO UNIDO / UNITED KINGDOM	3.656	14,65	19.785	12,95
OTROS / OTHER	5.175	20,74	29.981	19,63
<b>TOTAL</b>	<b>24.954</b>	<b>100,00</b>	<b>152.745</b>	<b>100,00</b>

** NAFTA / NAFTA	TONS. PESO CANAL CARC. WEIGHT TONS.		MILES DE DÓLARES THOUSAND DOLLARS	
		%		%
ESTADOS UNIDOS / UNITED STATES	25.054	72,79	82.487	77,69
CANADÁ / CANADA	9.323	27,09	23.358	22,00
MÉXICO / MEXICO	43	0,12	332	0,31
<b>TOTAL</b>	<b>34.420</b>	<b>100,00</b>	<b>106.177</b>	<b>100,00</b>

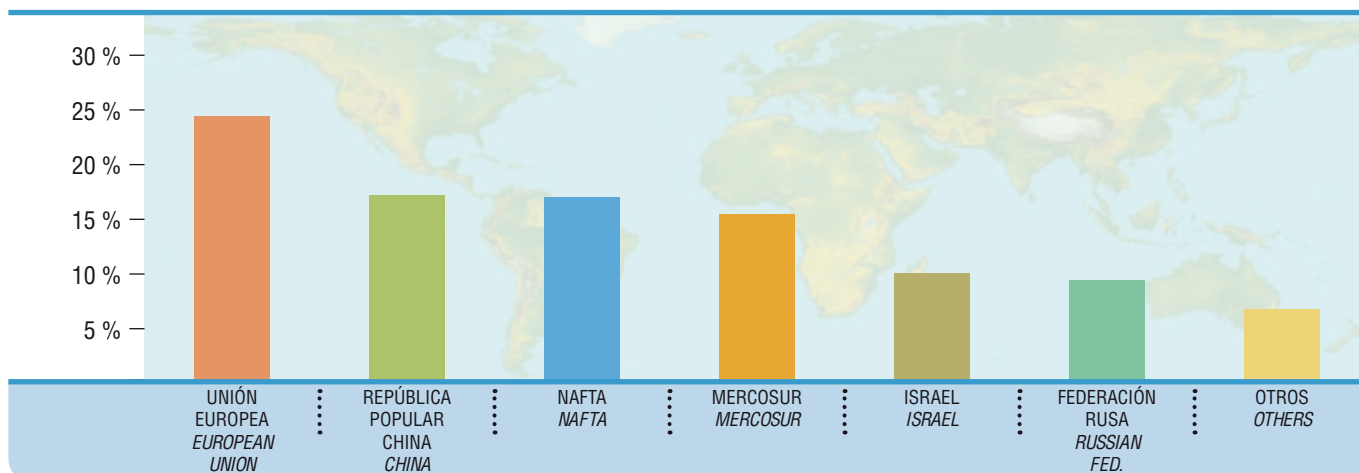
*** MERCOSUR / MERCOSUR	TONS. PESO CANAL CARC. WEIGHT TONS.		MILES DE DÓLARES THOUSAND DOLLARS	
		%		%
CHILE / CHILE	10.653	48,87	41.996	43,63
BRASIL / BRAZIL	7.243	33,22	38.115	39,60
VENEZUELA / VENEZUELA	3.902	17,90	16.145	16,77
PARAGUAY / PARAGUAY	2	0,01	6	0,01
<b>TOTAL</b>	<b>21.800</b>	<b>100,00</b>	<b>96.262</b>	<b>100,00</b>

# EXPORTACIONES DE CARNE BOVINA POR DESTINO

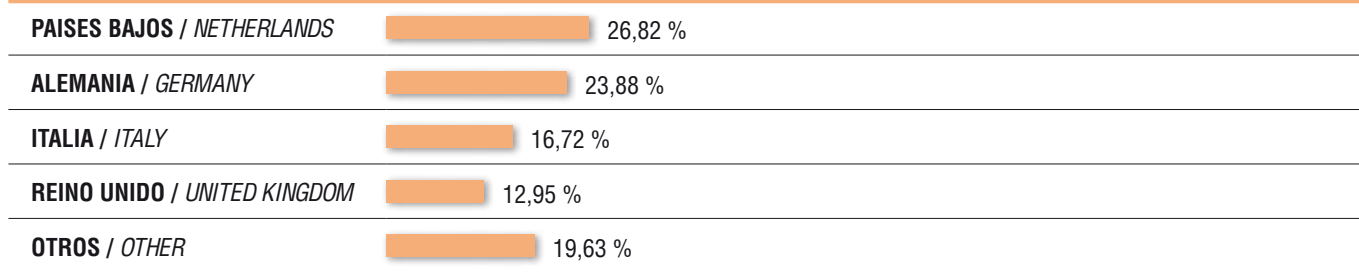
BEEF EXPORTS BY DESTINATION

ENERO - MAYO / JANUARY - MAY · 2013

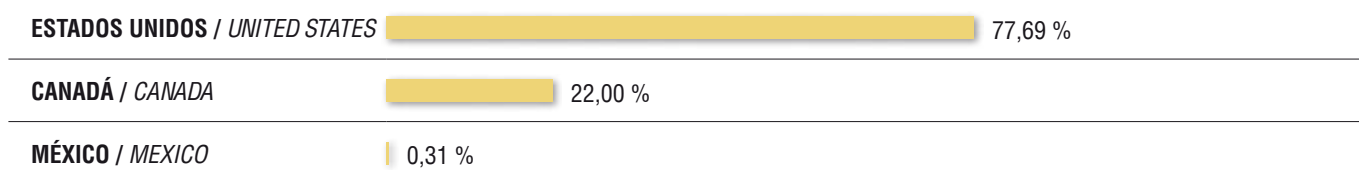
Participación porcentual sobre importes en dólares / Percentage in dollars



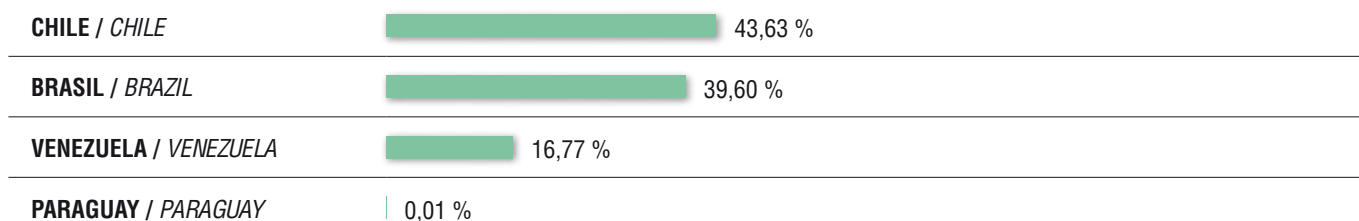
## \* UNIÓN EUROPEA / EUROPEAN UNION



## \*\* NAFTA / NAFTA



## \*\*\* MERCOSUR / MERCOSUR



EXPORTACIÓN  
EXPORTS



PRECIOS  
PRICES



FAENA  
SLAUGHTER



INDICE  
INDEX

# EXPORTACIONES POR DESTINO - CARNE BOVINA

EXPORTS BY DESTINATION - BEEF

MAYO / MAY · 2013

Volumen (Toneladas peso embarque)

Quantity (Tons shipped weight)



PRODUCTO / PRODUCT	REP. POP.	ESTADOS	FEDERACIÓN	ISRAEL	CHILE	BRASIL
	CHINA	UNIDOS	RUSA	ISRAEL	CHILE	BRASIL
	CHINA	UNITED STATES	RUSSIAN FED.	ISRAEL	CHILE	BRAZIL
<b>1 REFRIGERADA/REFRIGERATED</b>	<b>6.256,7</b>	<b>2.548,0</b>	<b>3.231,6</b>	<b>1.482,8</b>	<b>1.113,1</b>	<b>1.199,2</b>
<b>2 CONGELADA/FROZEN</b>	<b>6.256,7</b>	<b>2.391,5</b>	<b>3.231,6</b>	<b>1.482,8</b>	<b>243,9</b>	<b>426,4</b>
3 Cuarto o corte del delantero con hueso <i>Bonein forequarter or forequarter cut</i>	1.159,1					32,2
4 Cuarto o corte del trasero con hueso <i>Bonein hindquarter or hindquarter cut</i>	64,1					0,4
5 Canal, media canal, cuarto compensado, cuarto combinado con hueso <i>Bonein carcass, side, compensated quarters, combined quarters</i>	287,1					
6 Otras carnes con hueso <i>Other bonein meats</i>	114,8					0,5
7 Cuarto o corte del delantero sin hueso <i>Boneless forequarter or forequarter cut</i>	1.259,3	1.307,7	1.073,5	1.479,8	43,3	19,5
8 Cuarto o corte del trasero sin hueso <i>Boneless hindquarter or hindquarter cut</i>	935,5	241,2	855,9		111,4	313,9
9 Canal, media canal, cuarto compensado, cuarto combinado sin hueso <i>Boneless carcass, side, compensated quarters, combined quarters</i>	1.725,1	308,8			23,1	13,0
10 Otras carnes sin hueso <i>Other boneless meats</i>	24,7	99,8		3,1	44,0	3,0
11 Carnes chicas <i>Generic trimmings</i>	687,0	434,0	1.302,1		22,0	44,0
<b>12 ENFRIADA/CHILLED</b>		<b>156,5</b>			<b>869,2</b>	<b>772,8</b>
13 Cuarto o corte del delantero con hueso <i>Bonein forequarter or forequarter cut</i>						297,4
14 Otras carnes con hueso <i>Other bonein meats</i>						152,5
15 Cuarto o corte del delantero sin hueso <i>Boneless forequarter or forequarter cut</i>		18,6			10,5	20,4
16 Cuarto o corte del trasero sin hueso <i>Boneless hindquarter or hindquarter cut</i>		17,0			144,1	248,8
17 Canal, media canal, cuarto compensado, cuarto combinado sin hueso <i>Boneless carcass, side, compensated quarters, combined quarters</i>		120,8			714,3	53,7
18 Otras carnes sin hueso <i>Other boneless meats</i>					0,2	
<b>19 PRODUCTO CARNICO BOVINO/BEEF PRODUCT</b>		<b>415,1</b>			<b>20,2</b>	<b>42,4</b>
<b>20 CONGELADO/FROZEN</b>					<b>20,0</b>	
21 Generico <i>Generic</i>					20,0	



# EXPORTACIONES POR DESTINO - CARNE BOVINA

EXPORTS BY DESTINATION - BEEF

Volumen (Toneladas peso embarque)

MAYO / MAY · 2013

Quantity (Tons shipped weight)



CANADÁ CANADA	PAÍSES BAJOS NETHER- LANDS	REINO UNIDO UNITED KINGDOM	ITALIA ITALY	VENEZUELA VENEZUELA	ALEMANIA GERMANY	TRINIDAD Y TOBAGO TRINIDAD AND TOBAGO	ISLAS CANARIAS CANARY ISLANDS	OTROS OTHERS	TOTAL	
892,7	788,6	660,9	752,0	689,0	564,9	373,2	326,2	1.800,8	22.679,7	1
892,7	203,7	424,9	696,7	689,0	178,4	373,2	215,2	1.435,4	19.142,0	2
								26,1	1.217,3	3
									64,5	4
									287,1	5
									115,2	6
602,3	79,7	105,2		36,3		236,1	10,8	434,1	6.687,5	7
109,5	111,2	319,7	696,7	135,0	178,4		180,2	492,4	4.681,1	8
50,0	12,7			517,7		27,9		44,7	2.723,0	9
							24,2	23,4	222,2	10
131,0						109,3		414,6	3.144,0	11
	<b>585,0</b>	<b>236,1</b>	<b>55,3</b>		<b>386,5</b>		<b>111,0</b>	<b>365,5</b>	<b>3.537,7</b>	<b>12</b>
									297,4	13
									152,5	14
	39,4	15,0	5,0		26,3		9,2	26,9	171,4	15
	279,7	182,8	11,4		264,4		57,2	236,9	1.442,5	16
	265,9	38,2	38,9		95,8		44,5	100,1	1.472,3	17
								1,5	1,7	18
		<b>46,4</b>						<b>2,0</b>	<b>526,0</b>	<b>19</b>
									<b>20,0</b>	<b>20</b>
									20,0	21



EXPORTACIÓN  
EXPORTS



PRECIOS  
PRICES



FAENA  
SLAUGHTER



INDICE  
INDEX

# EXPORTACIONES POR DESTINO - CARNE BOVINA

EXPORTS BY DESTINATION - BEEF

MAYO / MAY · 2013

Volumen (Toneladas peso embarque)

Quantity (Tons shipped weight)



PRODUCTO / PRODUCT	REP. POP. CHINA CHINA	ESTADOS UNIDOS UNITED STATES	FEDERACIÓN RUSA RUSSIAN FED.	ISRAEL ISRAEL	CHILE CHILE	BRASIL BRAZIL
<b>22 CONSERVA/PRESERVE</b>		<b>334,6</b>				
23 Generico Generic		334,6				
<b>24 HUMEDAD CONTROLADA/CONTROLLED MOISTURE</b>		<b>80,5</b>			<b>0,2</b>	
25 Generico Generic		80,5			0,2	
<b>26 COCIDO-CONGELADO/COOKED-FROZEN</b>						<b>42,4</b>
27 Generico Generic						42,4
<b>TOTAL</b>	<b>6.256,7</b>	<b>2.963,1</b>	<b>3.231,6</b>	<b>1.482,8</b>	<b>1.133,2</b>	<b>1.241,6</b>
Toneladas equiv. Peso canal ** Tons carcase weight equivalent **	8.459,5	5.378,1	4.713,0	2.221,9	1.638,5	1.599,7



# EXPORTACIONES POR DESTINO - CARNE BOVINA

EXPORTS BY DESTINATION - BEEF

Volumen (Toneladas peso embarque)

MAYO / MAY · 2013

Quantity (Tons shipped weight)



CANADÁ CANADA	PAÍSES BAJOS NETHER- LANDS	REINO UNIDO UNITED KINGDOM	ITALIA ITALY	VENEZUELA VENEZUELA	ALEMANIA GERMANY	TRINIDAD Y TOBAGO TRINIDAD AND TOBAGO	ISLAS CANARIAS CANARY ISLANDS	OTROS OTHERS	TOTAL	
		37,6							372,3	22
		37,6							372,3	23
		8,7						2,0	91,4	24
		8,7						2,0	91,4	25
									42,4	26
									42,4	27
892,7	788,6	707,3	752,0	689,0	564,9	373,2	326,2	1.802,8	23.205,7	
1.423,5	1.136,1	1.104,7	1.069,2	999,5	806,8	550,6	466,6	2.614,8	34.182,5	



EXPORTACIÓN  
EXPORTS



PRECIOS  
PRICES



FAENA  
SLAUGHTER



INDICE  
INDEX

# EXPORTACIONES POR DESTINO - CARNE BOVINA

EXPORTS BY DESTINATION - BEEF

ENERO - MAYO / JANUARY - MAY · 2013

Volumen (Toneladas peso embarque)

Quantity (Tons shipped weight)



PRODUCTO / PRODUCT	REP. POP.	ESTADOS	FEDERACIÓN	ISRAEL	CHILE	CANADÁ
	CHINA	UNIDOS	RUSA	ISRAEL	CHILE	CANADÁ
	CHINA	UNITED STATES	RUSSIAN FED.	ISRAEL	CHILE	CANADA
<b>1 REFRIGERADA/REFRIGERATED</b>	<b>26.506,6</b>	<b>12.534,3</b>	<b>15.996,3</b>	<b>10.439,4</b>	<b>7.270,2</b>	<b>5.781,1</b>
<b>2 CONGELADA/FROZEN</b>	<b>26.506,6</b>	<b>11.875,6</b>	<b>15.996,3</b>	<b>10.426,8</b>	<b>1.399,2</b>	<b>5.763,5</b>
3 Cuarto o corte del delantero con hueso <i>Bonein forequarter or forequarter cut</i>	4.919,1					
4 Cuarto o corte del trasero con hueso <i>Bonein hindquarter or hindquarter cut</i>	134,9					
5 Canal, media canal, cuarto compensado, cuarto combinado con hueso <i>Bonein carcass, side, compensated quarters, combined quarters</i>	1.708,2					
6 Otras carnes con hueso <i>Other bonein meats</i>	614,4					
7 Cuarto o corte del delantero sin hueso <i>Boneless forequarter or forequarter cut</i>	5.728,7	6.771,9	4.771,1	10.394,2	53,9	3.562,1
8 Cuarto o corte del trasero sin hueso <i>Boneless hindquarter or hindquarter cut</i>	4.793,6	1.195,5	3.294,2		679,4	321,8
9 Canal, media canal, cuarto compensado, cuarto combinado sin hueso <i>Boneless carcass, side, compensated quarters, combined quarters</i>	5.571,0	1.474,6	27,0		44,2	947,8
10 Otras carnes sin hueso <i>Other boneless meats</i>	176,0	702,6	126,2	32,6	308,0	
11 Carnes chicas <i>Generic trimmings</i>	2.860,6	1.731,0	7.777,8		313,7	931,9
<b>12 ENFRIADA/CHILLED</b>		<b>658,7</b>		<b>12,6</b>	<b>5.870,9</b>	<b>17,6</b>
13 Cuarto o corte del delantero con hueso <i>Bonein forequarter or forequarter cut</i>						
14 Otras carnes con hueso <i>Other bonein meats</i>						
15 Cuarto o corte del delantero sin hueso <i>Boneless forequarter or forequarter cut</i>		62,5		12,6	60,7	5,9
16 Cuarto o corte del trasero sin hueso <i>Boneless hindquarter or hindquarter cut</i>		53,9			811,7	11,6
17 Canal, media canal, cuarto compensado, cuarto combinado sin hueso <i>Boneless carcass, side, compensated quarters, combined quarters</i>		542,3			4.998,3	0,1
18 Otras carnes sin hueso <i>Other boneless meats</i>		0,1			0,2	
<b>19 PRODUCTO CARNICO BOVINO/BEEF PRODUCT</b>		<b>1.720,6</b>			<b>103,9</b>	<b>17,1</b>
<b>20 CONGELADO/FROZEN</b>					<b>103,7</b>	
21 Generico <i>Generic</i>					103,7	
22 Cuarto o corte del trasero sin hueso <i>Boneless hindquarter or hindquarter cut</i>						



# EXPORTACIONES POR DESTINO - CARNE BOVINA

EXPORTS BY DESTINATION - BEEF

Volumen (Toneladas peso embarque)

ENERO - MAYO / JANUARY - MAY · 2013

Quantity (Tons shipped weight)



BRASIL BRAZIL	PAÍSES BAJOS NETHER- LANDS	ITALIA ITALY	ALEMANIA GERMANY	VENEZUELA VENEZUELA	REINO UNIDO UNITED KINGDOM	ESPAÑA SPAIN	ISLAS CANARIAS CANARY ISLANDS	OTROS OTHERS	TOTAL	
5.518,2	4.236,7	3.569,9	3.465,4	2.636,1	2.378,0	1.452,6	1.393,3	6.941,5	110.119,5	1
2.022,3	1.193,4	3.183,7	1.036,3	2.636,1	1.534,3	935,3	746,4	5.313,1	90.569,0	2
222,0								59,3	5.200,5	3
5,5									140,4	4
									1.708,2	5
130,7									745,1	6
63,3	216,8	64,7		311,3	301,0	135,2	20,7	1.999,7	34.394,7	7
1.223,9	886,9	3.115,6	1.036,3	384,3	1.166,3	743,4	621,3	1.700,0	21.162,4	8
114,0	64,3	3,4		1.831,8	67,0	15,9		186,2	10.347,1	9
3,0	25,4					40,8	104,5	30,9	1.549,9	10
259,8				108,8				1.337,0	15.320,6	11
3.495,8	3.043,2	386,2	2.429,2		843,6	517,3	646,9	1.628,4	19.550,6	12
1.234,5									1.234,5	13
712,5									712,5	14
69,3	158,2	76,2	179,6		46,9	3,0	33,9	157,5	866,1	15
1.265,2	1.335,0	200,8	1.690,4		755,6	421,0	506,0	1.260,6	8.311,7	16
211,4	1.549,7	109,2	558,9		41,1	93,3	107,0	208,4	8.419,9	17
3,0	0,4		0,3					1,9	5,9	18
152,4					64,2			20,9	2.079,1	19
								18,7	122,4	20
								10,7	114,4	21
								8,0	8,0	22



EXPORTACIÓN  
EXPORTS



PRECIOS  
PRICES



FAENA  
SLAUGHTER



INDICE  
INDEX

# EXPORTACIONES POR DESTINO - CARNE BOVINA

EXPORTS BY DESTINATION - BEEF

ENERO - MAYO / JANUARY - MAY · 2013

Volumen (Toneladas peso embarque)

Quantity (Tons shipped weight)



PRODUCTO / PRODUCT	REP. POP. CHINA CHINA	ESTADOS UNIDOS UNITED STATES	FEDERACIÓN RUSA RUSSIAN FED.	ISRAEL ISRAEL	CHILE CHILE	CANADÁ CANADA
<b>23 CONSERVA/PRESERVE</b>		<b>1.453,4</b>				<b>17,1</b>
24 Generico Generic		1.453,4				17,1
<b>25 HUMEDAD CONTROLADA/CONTROLLED MOISTURE</b>		<b>267,2</b>			<b>0,2</b>	
26 Generico Generic		267,2			0,2	
<b>27 COCIDO-CONGELADO/COOKED-FROZEN</b>						
28 Generico Generic						
<b>TOTAL</b>	<b>26.506,6</b>	<b>14.254,9</b>	<b>15.996,3</b>	<b>10.439,4</b>	<b>7.374,0</b>	<b>5.798,3</b>
Toneladas equiv. Peso canal ** Tons carcase weight equivalent **	35.591,2	25.054,5	23.325,4	15.627,8	10.653,2	9.323,2



# EXPORTACIONES POR DESTINO - CARNE BOVINA

EXPORTS BY DESTINATION - BEEF

Volumen (Toneladas peso embarque)

ENERO - MAYO / JANUARY - MAY · 2013

Quantity (Tons shipped weight)



BRASIL BRAZIL	PAÍSES BAJOS NETHER- LANDS	ITALIA ITALY	ALEMANIA GERMANY	VENEZUELA VENEZUELA	REINO UNIDO UNITED KINGDOM	ESPAÑA SPAIN	ISLAS CANARIAS CANARY ISLANDS	OTROS OTHERS	TOTAL	
					<b>37,6</b>				<b>1.508,2</b>	<b>23</b>
					37,6				1.508,2	24
					<b>26,5</b>			<b>2,2</b>	<b>296,2</b>	<b>25</b>
					26,5			2,2	296,2	26
<b>152,4</b>									<b>152,4</b>	<b>27</b>
152,4									152,4	28
<b>5.670,6</b>	<b>4.236,7</b>	<b>3.569,9</b>	<b>3.465,4</b>	<b>2.636,1</b>	<b>2.442,2</b>	<b>1.452,6</b>	<b>1.393,3</b>	<b>6.962,5</b>	<b>112.198,7</b>	
7.243,3	6.091,7	5.081,5	4.949,9	3.901,4	3.655,8	2.098,8	1.986,6	10.106,0	164.690,3	



EXPORTACIÓN  
EXPORTS



PRECIOS  
PRICES



FAENA  
SLAUGHTER



INDICE  
INDEX

# EXPORTACIONES DE CARNE OVINA POR DESTINO

OVINE MEAT EXPORTS BY DESTINATION

ENERO - MAYO / JANUARY - MAY · 2013

PRINCIPALES DESTINOS MAIN DESTINATIONS	TONS. PESO CANAL CARC. WEIGHT TONS.		MILES DE DÓLARES THOUSAND DOLLARS	
		%		%
MERCOSUR / MERCOSUR	3.531	46,16	15.120	54,16
REPUBLICA POPULAR CHINA / CHINA	1.944	25,42	5.617	20,12
UNION EUROPEA / EUROPEAN UNION	1.496	19,56	4.620	16,55
FEDERACION RUSA / RUSSIAN FEDERATION	295	3,86	1.080	3,87
OTROS / OTHER	383	5,01	1.478	5,29
<b>TOTAL</b>	<b>7.649</b>	<b>100,00</b>	<b>27.915</b>	<b>100,00</b>

* UNIÓN EUROPEA / EUROPEAN UNION	TONS. PESO CANAL CARC. WEIGHT TONS.		MILES DE DÓLARES THOUSAND DOLLARS	
		%		%
ALEMANIA / GERMANY	292	19,52	1.206	26,10
PAISES BAJOS / NETHERLANDS	362	24,20	1.072	23,20
FRANCIA / FRANCE	372	24,87	957	20,71
REINO UNIDO / UNITED KINGDOM	316	21,12	848	18,35
OTROS / OTHER	154	10,29	537	11,62
<b>TOTAL</b>	<b>1.496</b>	<b>100,00</b>	<b>4.620</b>	<b>100,00</b>

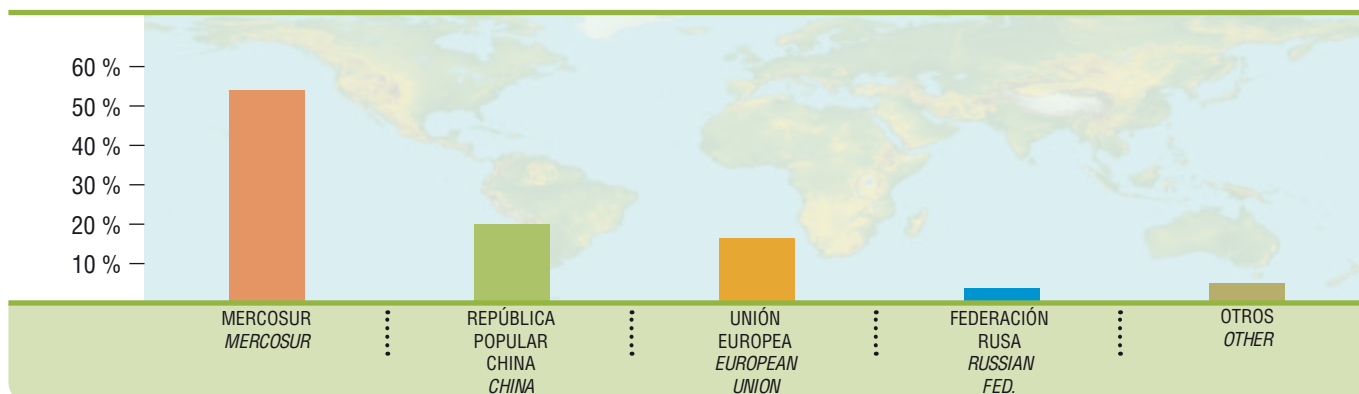
** MERCOSUR / MERCOSUR	TONS. PESO CANAL CARC. WEIGHT TONS.		MILES DE DÓLARES THOUSAND DOLLARS	
		%		%
BRASIL / BRAZIL	3.531	100,00	15.120	100,00
<b>TOTAL</b>	<b>3.531</b>	<b>100,00</b>	<b>15.120</b>	<b>100,00</b>

# EXPORTACIONES DE CARNE OVINA POR DESTINO

OVINE MEAT EXPORTS BY DESTINATION

ENERO - MAYO / JANUARY - MAY · 2013

Participación porcentual sobre importes en dólares / Percentage in dollars



## \* UNIÓN EUROPEA / EUROPEAN UNION

ALEMANIA / GERMANY	26,10 %
PAISES BAJOS / NETHERLANDS	23,20 %
FRANCIA / FRANCE	20,71 %
REINO UNIDO / UNITED KINGDOM	18,35 %
OTROS / OTHER	11,62 %

## \*\* MERCOSUR / MERCOSUR

BRASIL / BRAZIL	100,00 %
-----------------	----------



EXPORTACIÓN  
EXPORTS



PRECIOS  
PRICES



FAENA  
SLAUGHTER



INDICE  
INDEX

# EXPORTACIONES POR DESTINO - CARNE OVINA

EXPORTS BY DESTINATION - OVINE MEAT

MAYO / MAY · 2013

Volumen (Toneladas peso embarque)

Quantity (Tons shipped weight)



PRODUCTO / PRODUCT	BRASIL BRAZIL	REPÚBLICA POPULAR CHINA CHINA	PAÍSES BAJOS NETHER- LANDS	REINO UNIDO UNITED KINGDOM	OTROS OTHERS	TOTAL
<b>REFRIGERADA / REFRIGERATED</b>	<b>670,2</b>	<b>196,9</b>	<b>49,9</b>	<b>37,4</b>	<b>114,0</b>	<b>1.068,4</b>
<b>CONGELADA/FROZEN</b>	<b>397,5</b>	<b>196,9</b>	<b>49,9</b>	<b>37,4</b>	<b>114,0</b>	<b>795,7</b>
Cuarto o corte del delantero con hueso <i>Bonein forequarter or forequarter cut</i>	186,4	75,7				262,1
Cuarto o corte del trasero con hueso <i>Bonein hindquarter or hindquarter cut</i>	50,8	10,3				61,1
Canal, media canal, cuarto compensado, cuarto combinado con hueso <i>Bonein carcass, side, compensated quarters, combined quarters</i>	36,7	39,5			62,1	138,4
Otras carnes con hueso <i>Other bonein meats</i>	94,7	43,4				138,1
Cuarto o corte del delantero sin hueso <i>Boneless forequarter or forequarter cut</i>					0,8	0,8
Cuarto o corte del trasero sin hueso <i>Boneless hindquarter or hindquarter cut</i>	28,0	6,7	49,9	37,4	51,0	173,1
Canal, media canal, cuarto compensado, cuarto combinado sin hueso <i>Boneless carcass, side, compensated quarters, combined quarters</i>	1,0					1,0
Otras carnes sin hueso <i>Other boneless meats</i>		16,3				16,3
Carnes chicas <i>Generic trimmings</i>		5,0				5,0
<b>ENFRIADA/CHILLED</b>	<b>272,7</b>					<b>272,7</b>
Canal, media canal, cuarto compensado, cuarto combinado con hueso <i>Bonein carcass, side, compensated quarters, combined quarters</i>	272,7					272,7
<b>TOTAL</b>	<b>670,2</b>	<b>196,9</b>	<b>49,9</b>	<b>37,4</b>	<b>114,0</b>	<b>1.068,4</b>
Toneladas equiv. Peso canal ** <i>Tons carcass weight equivalent **</i>	726,4	235,5	106,0	79,5	174,8	1.322,2

\* Estimado / Estimated.

Nota: Los totales pueden no coincidir con la suma de parciales por razones de redondeo de cifras.  
Note: Grand totals might not coincide with exact data addition due to round-up of numbers.



# EXPORTACIONES POR DESTINO - CARNE OVINA

EXPORTS BY DESTINATION - OVINE MEAT

ENERO - MAYO / JANUARY - MAY · 2013

Volumen (Toneladas peso embarque)

Quantity (Tons shipped weight)



PRODUCTO / PRODUCT	BRASIL BRAZIL	REPÚBLICA POPULAR CHINA CHINA	FRANCIA FRANCE	PAÍSES BAJOS NETHER- LANDS	OTROS OTHERS	TOTAL
<b>REFRIGERADA/REFRIGERATED</b>	<b>3.233,1</b>	<b>1.662,4</b>	<b>175,1</b>	<b>170,4</b>	<b>902,8</b>	<b>6.143,8</b>
<b>CONGELADA/FROZEN</b>	<b>1.939,8</b>	<b>1.662,4</b>	<b>175,1</b>	<b>170,4</b>	<b>876,9</b>	<b>4.824,6</b>
Cuarto o corte del delantero con hueso <i>Bonein forequarter or forequarter cut</i>	821,8	520,8			5,8	1.348,4
Cuarto o corte del trasero con hueso <i>Bonein hindquarter or hindquarter cut</i>	331,2	88,4			31,6	451,2
Canal, media canal, cuarto compensado, cuarto combinado con hueso <i>Bonein carcass, side, compensated quarters, combined quarters</i>	308,9	636,2			404,7	1.349,9
Otras carnes con hueso <i>Other bonein meats</i>	313,3	220,8				534,2
Cuarto o corte del delantero sin hueso <i>Boneless forequarter or forequarter cut</i>			2,7		18,1	20,8
Cuarto o corte del trasero sin hueso <i>Boneless hindquarter or hindquarter cut</i>	138,5	38,7	172,4	170,4	376,1	896,1
Canal, media canal, cuarto compensado, cuarto combinado sin hueso <i>Boneless carcass, side, compensated quarters, combined quarters</i>	4,0				23,9	27,9
Otras carnes sin hueso <i>Other boneless meats</i>		16,3				16,3
Carnes chicas <i>Generic trimmings</i>	22,0	141,2			16,6	179,8
<b>ENFRIADA/CHILLED</b>	<b>1.293,4</b>				<b>25,9</b>	<b>1.319,3</b>
Canal, media canal, cuarto compensado, cuarto combinado con hueso <i>Bonein carcass, side, compensated quarters, combined quarters</i>	1.293,4					1.293,4
Cuarto o corte del trasero sin hueso <i>Boneless hindquarter or hindquarter cut</i>					25,9	25,9
<b>TOTAL</b>	<b>3.233,1</b>	<b>1.662,4</b>	<b>175,1</b>	<b>170,4</b>	<b>902,8</b>	<b>6.143,8</b>
Toneladas equiv. Peso canal ** <i>Tons carcass weight equivalent **</i>	3.531,4	1.944,4	372,0	361,9	1.439,2	7.648,9

\* Estimado / Estimated.

Nota: Los totales pueden no coincidir con la suma de parciales por razones de redondeo de cifras.  
Note: Grand totals might not coincide with exact data addition due to round-up of numbers.



EXPORTACIÓN  
EXPORTS



PRECIOS  
PRICES



FAENA  
SLAUGHTER



INDICE  
INDEX