



Estadística Mensual

FAENA - PRECIOS - EXPORTACIÓN

Monthly Statistics

SLAUGHTER - PRICES - EXPORTS

ESPAÑOL / ENGLISH

JUNIO / JUNE 2013



EXPORTACIÓN
EXPORTS



PRECIOS
PRICES



FAENA
SLAUGHTER



INDICE
CONTENTS



INSTITUTO NACIONAL DE CARNES
NATIONAL MEAT INSTITUTE
Dirección de Información y Análisis Económico
Economic Analysis & Information Division

Rincón 545/549 - C.P. 11.000

Montevideo – Uruguay

Tels.: (598-2) 916 0430

(598-2) 916 1989

Fax: (598-2) 917 0874

(598-2) 916 2933

inacarnes@inac.gub.uy

diae@inac.gub.uy

www.inac.gub.uy

IMPORTANTE: La reproducción total o parcial de la información contenida en esta publicación es libre, bajo condición de indicar la fuente.

IMPORTANT: Total or partial reproduction of information held within this publication is free, conditioned to mentioning the source.

Diseño y Producción Gráfica:

 **gráficamente**
graficamente@adinet.com.uy



www.inac.gub.uy

Un Portal al servicio del sector cárnico

Centralizando la información de interés para el Productor

Una selección de datos del mercado junto a información individual de los productores. La posibilidad de disponer de una síntesis actualizada semanalmente sobre los principales indicadores: precios de hacienda, situación de la faena, evolución de las exportaciones y valores del novillo tipo. El acceso on line a la información individual de los productores de todas las tropas publicadas por el SEIC (Sistema Electrónico de Información de la Industria Cárnica).



La mejor forma de procesar y analizar la Información de Mercado

Una nueva forma de organizar y presentar la más completa y actualizada información del sector cárnico. Informes sobre stock, faena, mercado interno, exportaciones, precios y valores, presentados con diferentes opciones de visualización y alternativas de procesamiento.



EXPORTACIÓN
EXPORTS



PRECIOS
PRICES



FAENA
SLAUGHTER



INDICE
CONTENTS

CONTENIDO

FAENA EN ESTABLECIMIENTOS HABILITADOS A NIVEL NACIONAL

• RESUMEN DE LA FAENA DE BOVINOS, OVINOS, PORCINOS Y EQUINOS	8
• POR ESPECIE - 2012 - 2013 (Mensual)	9
Bovinos y Ovinos	9
Porcinos y Equinos	10
• POR CATEGORÍA - 2013 (Mensual)	
Bovinos	11
Novillos (por Edad)	12
Vacas (por Edad).....	13
Ovinos.....	14
Porcinos y Equinos	15
• POR ESTABLECIMIENTO - 2013	
Bovinos por Categoría	
Junio	16
Enero - Junio.....	17
Ovinos por Categoría	
Junio	18
Enero - Junio.....	19
Porcinos y Equinos por Categoría	
Junio	20
Enero - Junio.....	21
• POR ESTABLECIMIENTO - 2013 (Mensual)	
Bovinos	22
Ovinos.....	23
Porcinos y equinos.....	24

PRECIOS - 2012 - 2013 (Mensual)

Precio Promedio de Haciendas - Junio 2012 - 2013	25
Novillos gordos.....	26
Vacas gordas.....	27
Vaquillonas.....	28
Corderos	29
Caballos	30
Cuero fresco.....	31



EXPORTACIÓN

• EXPORTACIONES TOTALES POR PRODUCTO - Enero - Junio - 2013.....	33
• TOTAL DEL SECTOR CÁRNICO - 2012 - 2013 (Mensual).....	35
• CARNE BOVINA - 2012 - 2013 (Mensual).....	36
• CARNE BOVINA REFRIGERADA - 2012 - 2013 (Mensual).....	38
• CARNE OVINA - 2012 - 2013 (Mensual).....	39
• POR EXPORTADOR - 2012 - 2013 (Junio / Enero - Junio).....	40
• POR PRODUCTO - 2012 - 2013 (Junio / Enero - Junio).....	42
• POR DESTINO	
Total de Sector Cárnico - 2012 - 2013	
Junio / Enero - Junio.....	46
Carne Bovina - 2013	
Junio.....	58
Enero - Junio.....	60
Carne Ovina - 2013	
Junio.....	66
Enero - Junio.....	67

GRÁFICAS

• FAENA DE BOVINOS Y OVINOS - 2012 / 2013.....	9
• FAENA DE PORCINOS Y EQUINOS - 2012 / 2013.....	10
• EXPORTACIONES TOTALES DEL SECTOR CÁRNICO - Enero - Junio - 2012 - 2013.....	34
• EXPORTACIONES DE CARNE BOVINA - Junio - 2012 / Junio - 2013.....	36
• EXPORTACIONES DE CARNE BOVINA REFRIGERADA, ELABORADA Y SALADA - Enero - Junio - 2012 - 2013.....	37
• EXPORTACIONES DE CARNE OVINA - Enero - Junio - 2012 / Enero - Junio - 2013.....	39
• EXPORTACIONES DE CARNE BOVINA POR DESTINO - Enero - Junio - 2013.....	56
• EXPORTACIONES DE CARNE OVINA POR DESTINO - Enero - Junio - 2013.....	64

NOTAS:

Los totales pueden no coincidir con la suma de parciales por razones de redondeo de cifras.

La participación porcentual y los ingresos promedios de exportación son calculados sobre valores en unidades de kilos y de dólares.



EXPORTACIÓN
EXPORTS



PRECIOS
PRICES



FAENA
SLAUGHTER



INDICE
CONTENTS

CONTENTS

SLAUGHTER - LICENSED PROCESSING PLANTS

• SUMMARY OF BOVINE, SHEEP, SWINE, AND HORSE SLAUGHTER.....	8
• BY SPECIES - 2012 - 2013 (Monthly).....	9
Bovine and Sheep	9
Swine and Horses	10
• BY CLASS - 2013 (Monthly)	
Bovine.....	11
Steers (by Age).....	12
Cows (by Age).....	13
Sheep.....	14
Swine and Horses	15
• BY ABATTOIR - 2013	
Bovine by class	
June.....	16
January - June	17
Sheep by class	
June.....	18
January - June	19
Swine and Horses by class	
June.....	20
January - June	21
• BY ABATTOIR - 2013 (Monthly)	
Bovine.....	22
Sheep.....	23
Swine and Horses	24

PRICES - 2012 - 2013 (Monthly)

Average Prices - June 2012 - 2013.....	25
Beef - breed steers	26
Beef - breed cows.....	27
Beef - breed heifers	28
Lambs	29
Horses.....	30
Fresh hide	31



EXPORTS

• EXPORTS BY PRODUCT - January - June - 2013	33
• TOTAL MEAT EXPORTS - 2012 - 2013 (Mensual)	35
• BEEF - 2012 - 2013 (Mensual)	36
• REFRIGERATED BEEF - 2012 - 2013 (Mensual)	38
• SHEEPMEAT - 2012 - 2013 (Mensual).....	39
• BY EXPORTER - 2012 - 2013 (June / January - June).....	40
• BY PRODUCT - 2012 - 2013 (June / January - June).....	42
• BY DESTINATION	
Total Meat Exports - 2012 - 2013	
June / January - June	46
Beef - 2013	
June.....	56
January - June	60
Sheepmeat - 2013	
June.....	66
January - June	67

GRAPHICS

• BOVINE AND SHEEP SLAUGHTER - 2012 / 2013	9
• SWINE AND HORSES SLAUGHTER - 2012 / 2013.....	10
• TOTAL MEAT EXPORTS - January - June - 2012 - 2013.....	34
• BEEF EXPORTS - June - 2012 / June - 2013.....	36
• REFRIGERATED, PROCESSED AND SALTED BEEF EXPORTS - January - June - 2012 - 2013.....	37
• SHEEPMEAT EXPORTS - January - June - 2012 / January - June - 2013.....	39
• BEEF EXPORTS BY DESTINATION - January - June - 2013.....	56
• SHEEPMEAT EXPORTS BY DESTINATION - January - June - 2013.....	64

NOTE:

Grand totals might not coincide with exact data addition due to round-up of numbers.
Percentage share and average export income are calculated in units of kgs. and dollars.



EXPORTACIÓN
EXPORTS



PRECIOS
PRICES



FAENA
SLAUGHTER







INDICE
CONTENTS

Faena de bovinos, ovinos, porcinos y equinos en establecimientos habilitados a nivel nacional

Bovine, sheep, swine, and horse slaughter on licensed processing plants

Cabezas / Heads

ENERO - JUNIO / JANUARY - JUNE · 2012 - 2013

	ENE. - JUN. / JAN. - JUN. 2013	ENE. - JUN. / JAN. - JUN. 2012	VARIACIÓN PORCENTUAL PERCENT CHANGE
 Bovinos Bovine	1.125.297	1.049.114	7,3 ↑
 Ovinos Sheep	565.725	341.044	65,9 ↑
 Porcinos Swine	93.204	90.194	3,3 ↑
 Equinos Horses	14.701	22.616	-35,0 ↓



FAENA POR ESPECIE

SLAUGHTER BY SPECIES

Cabezas / Heads

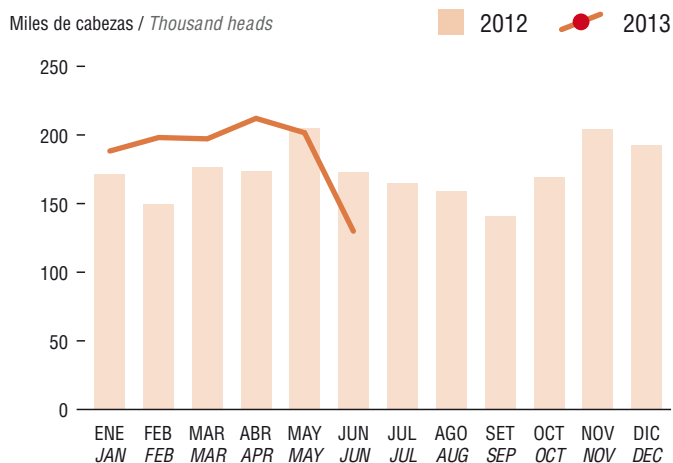
2012 - 2013



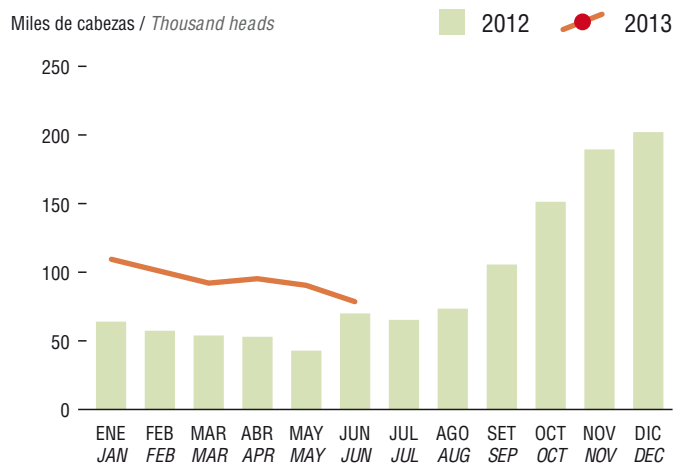
MES / MONTH	BOVINOS BOVINE			OVINOS SHEEP		
	2013	2012	% Variación	2013	2012	% Variación
ENERO/JANUARY	187.851	171.645	9,4 ↑	108.721	63.899	70,1 ↑
FEBRERO/FEBRUARY	197.737	149.777	32,0 ↑	100.370	57.516	74,5 ↑
MARZO/MARCH	196.702	176.582	11,4 ↑	92.025	53.987	70,5 ↑
1^{ER}TRIMESTRE/1ST QUARTER	582.290	498.004	16,9 ↑	301.116	175.402	71,7 ↑
ABRIL/APRIL	211.288	173.260	21,9 ↑	95.194	52.949	79,8 ↑
MAYO/MAY	201.168	204.770	-1,8 ↓	90.537	42.815	111,5 ↑
JUNIO/JUNE*	130.551	173.080	-24,6 ↓	78.878	69.878	12,9 ↑
2^{ER}TRIMESTRE/2ND QUARTER	543.007	551.110	-1,5 ↓	264.609	165.642	59,7 ↑
1^{ER}SEMESTRE/1ST SEMESTER	1.125.297	1.049.114	7,3 ↑	565.725	341.044	65,9 ↑
JULIO/JULY		164.673			65.214	
AGOSTO/AUGUST		158.592			73.529	
SEPTIEMBRE/SEPTEMBER		140.960			105.567	
3^{ER}TRIMESTRE/3RD QUARTER		464.225			244.310	
OCTUBRE/OCTOBER		168.877			151.219	
NOVIEMBRE/NOVEMBER		204.330			189.340	
DICIEMBRE/DECEMBER		192.346			202.769	
4^{ER}TRIMESTRE/4TH QUARTER		565.553			543.328	
2^{ER}SEMESTRE/2ND SEMESTER		1.029.778			787.638	
TOTAL	1.125.297	2.078.892		565.725	1.128.682	

* Cifras primarias. / Preliminary data.

BOVINOS / BOVINE



OVINOS / SHEEP



EXPORTACIÓN
EXPORTS



PRECIOS
PRICES



FAENA
SLAUGHTER



INDICE
CONTENTS

FAENA POR ESPECIE

SLAUGHTER BY SPECIES

Cabezas / Heads

2012 - 2013



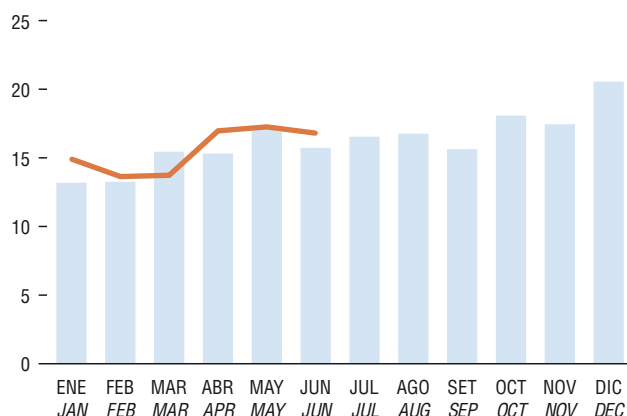
MES / MONTH	PORCINOS SWINE			EQUINOS HORSES		
	2013	2012	% Variación	2013	2012	% Variación
ENERO/JANUARY	14.914	13.174	13,2 ↑	3.505	3.234	8,4 ↑
FEBRERO/FEBRUARY	13.695	13.252	3,3 ↑	3.146	3.461	-9,1 ↓
MARZO/MARCH	13.782	15.443	-10,8 ↓	2.527	4.314	-41,4 ↓
1^{ER}TRIMESTRE/1ST QUARTER	42.391	41.869	1,2 ↑	9.178	11.009	-16,6 ↓
ABRIL/APRIL	16.893	15.304	10,4 ↑	2.003	3.358	-40,4 ↓
MAYO/MAY	17.182	17.317	-0,8 ↓	1.989	4.218	-52,8 ↓
JUNIO/JUNE*	16.738	15.704	6,6 ↑	1.531	4.031	-62,0 ↓
2^{ER}TRIMESTRE/2ND QUARTER	50.813	48.325	5,1 ↑	5.523	11.607	-52,4 ↓
1^{ER}SEMESTRE/1ST SEMESTER	84.733	90.194	-6,1 ↓	9.043	22.616	-60,0 ↓
JULIO/JULY		16.536			2.833	
AGOSTO/AUGUST		16.763			2.495	
SEPTIEMBRE/SEPTEMBER		15.612			2.584	
3^{ER}TRIMESTRE/3RD QUARTER		48.911			7.912	
OCTUBRE/OCTOBER		18.068			3.268	
NOVIEMBRE/NOVEMBER		17.428			4.324	
DICIEMBRE/DECEMBER		20.644			3.458	
4^{ER}TRIMESTRE/4TH QUARTER		56.140			11.050	
2^{ER}SEMESTRE/2ND SEMESTER		105.051			18.962	
TOTAL	93.204	195.245		14.701	41.578	

* Cifras primarias. / Preliminary data.

PORCINOS / SWINE

Miles de cabezas / Thousand heads

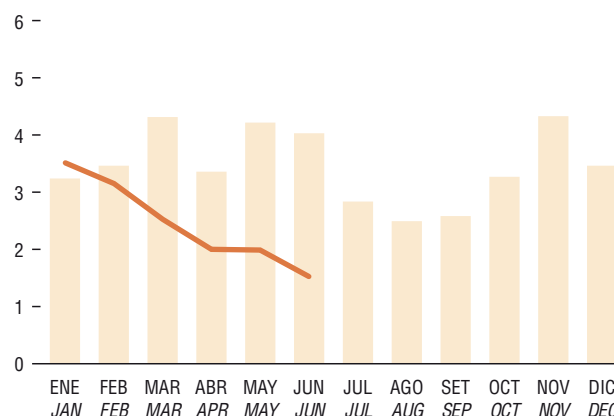
■ 2012 ● 2013



EQUINOS / HORSES

Miles de cabezas / Thousand heads

■ 2012 ● 2013



FAENA POR CATEGORÍA - BOVINOS

SLAUGHTER BY CLASS - BOVINE

Cabezas / Heads

2013



MES / MONTH	NOVILLOS STEERS	VACAS COWS	TERNEROS CALVES	TOROS BULLS	TOTAL
ENERO/JANUARY	96.769	87.415	1.410	2.257	187.851
FEBRERO/FEBRUARY	102.309	92.176	940	2.312	197.737
MARZO/MARCH	101.578	91.208	1.282	2.634	196.702
1^{ER} TRIMESTRE/1ST QUARTER	300.656	270.799	3.632	7.203	582.290
ABRIL/APRIL	111.897	95.269	1.187	2.935	211.288
MAYO/MAY	109.912	87.218	1.017	3.021	201.168
JUNIO/JUNE*	67.361	59.495	1.129	2.566	130.551
2^º TRIMESTRE/2ND QUARTER	289.170	241.982	3.333	8.522	543.007
1^{ER} SEMESTRE /1ST SEMESTER	589.826	512.781	6.965	15.725	1.125.297
JULIO/JULY					
AGOSTO/AUGUST					
SETIEMBRE/SEPTEMBER					
3^{ER} TRIMESTRE/3RD QUARTER					
OCTUBRE/OCTOBER					
NOVIEMBRE/NOVEMBER					
DICIEMBRE/DECEMBER					
4^º TRIMESTRE/4TH QUARTER					
2^º SEMESTRE /2ND SEMESTER					
TOTAL	589.826	512.781	6.965	15.725	1.125.297

* Cifras primarias. / Preliminary data.



EXPORTACIÓN
EXPORTS



PRECIOS
PRICES



FAENA
SLAUGHTER



INDICE
CONTENTS

FAENA POR CATEGORÍA - NOVILLOS (POR EDAD)

SLAUGHTER BY CLASS - STEERS (BY AGE)

Cabezas / Heads

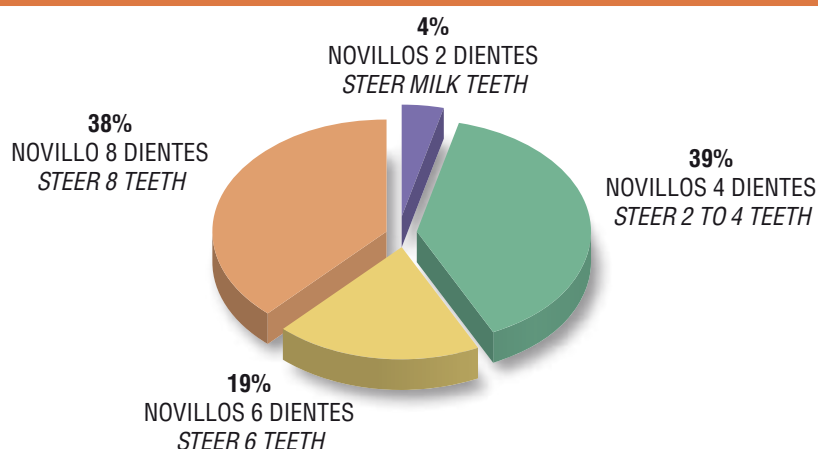
2013



MES / MONTH	NOVILLO 2 DIENTES STEER MILK TEETH	NOVILLO 4 DIENTES STEER 2 TO 4 TEETH	NOVILLO 6 DIENTES STEER 6 TEETH	NOVILLO 8 DIENTES STEER 8 TEETH	TOTAL
ENERO/JANUARY	3.348	40.753	17.962	34.706	96.769
FEBRERO/FEBRUARY	3.499	39.445	19.465	39.900	102.309
MARZO/MARCH	4.783	39.248	18.459	39.088	101.578
1^{ER} TRIMESTRE/1ST QUARTER	11.630	119.446	55.886	113.694	300.656
ABRIL/APRIL	3.822	40.265	22.102	45.708	111.897
MAYO/MAY	5.388	37.315	19.972	47.237	109.912
JUNIO/JUNE*	4.006	32.401	13.140	17.814	67.361
2^º TRIMESTRE/2ND QUARTER	13.216	109.981	55.214	110.759	289.170
1^{ER} SEMESTRE /1ST SEMESTER	24.846	229.427	111.100	224.453	589.826
JULIO/JULY					
AGOSTO/AUGUST					
SETIEMBRE/SEPTEMBER					
3^{ER} TRIMESTRE/3RD QUARTER					
OCTUBRE/OCTOBER					
NOVIEMBRE/NOVEMBER					
DICIEMBRE/DECEMBER					
4^º TRIMESTRE/4TH QUARTER					
2^º SEMESTRE /2ND SEMESTER					
TOTAL	24.846	229.427	111.100	224.453	589.826

* Cifras primarias. / Preliminary data.

FAENA DE NOVILLOS POR EDAD / STEER SLAUGHTER BY AGE



FAENA POR CATEGORÍA - VACAS (POR EDAD)

SLAUGHTER BY CLASS - COWS (BY AGE)

Cabezas / Heads

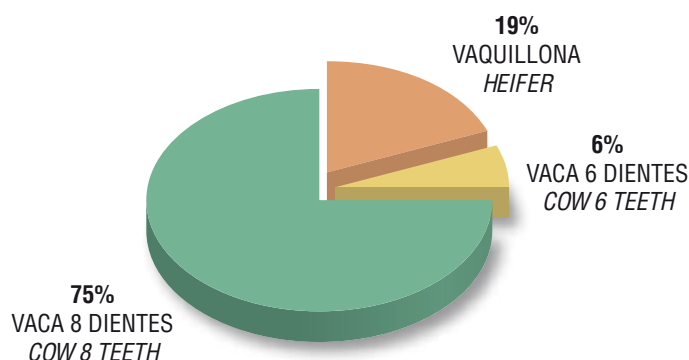
2013



MES / MONTH	VAQUILLONA HEIFER	VACA 6 DIENTES COW 6 TEETH	VACA 8 DIENTES COW 8 TEETH	SUBTOTAL
ENERO/JANUARY	16.032	5.619	65.764	87.415
FEBRERO/FEBRUARY	16.296	5.394	70.486	92.176
MARZO/MARCH	15.563	5.298	70.347	91.208
1^{ER} TRIMESTRE/1ST QUARTER	47.891	16.311	206.597	270.799
ABRIL/APRIL	17.592	5.707	71.970	95.269
MAYO/MAY	18.670	6.252	62.296	87.218
JUNIO/JUNE*	13.105	4.456	41.934	59.495
2^º TRIMESTRE/2ND QUARTER	49.367	16.415	176.200	241.982
1^{ER} SEMESTRE /1ST SEMESTER	97.258	32.726	382.797	512.781
JULIO/JULY				
AGOSTO/AUGUST				
SEPTIEMBRE/SEPTEMBER				
3^{ER} TRIMESTRE/3RD QUARTER				
OCTUBRE/OCTOBER				
NOVIEMBRE/NOVEMBER				
DICIEMBRE/DECEMBER				
4^º TRIMESTRE/4TH QUARTER				
2^º SEMESTRE /2ND SEMESTER				
TOTAL	97.258	32.726	382.797	512.781

* Cifras primarias. / Preliminary data.

FAENA DE VACAS POR EDAD / COW SLAUGHTER BY AGE



EXPORTACIÓN
EXPORTS



PRECIOS
PRICES



FAENA
SLAUGHTER



INDICE
CONTENTS

FAENA POR CATEGORÍA - OVINOS

SLAUGHTER BY CLASS - SHEEP

Cabezas / Heads

2013



MES / MONTH	OVEJAS EWES	CAPONES WETHERS	BORREGOS HOGGETS	CORDEROS LAMBS	CARNEROS RAMS	TOTAL
ENERO/JANUARY	27.943	21.071	9.393	50.006	308	108.721
FEBRERO/FEBRUARY	29.745	15.405	11.221	43.716	283	100.370
MARZO/MARCH	37.289	8.945	8.732	36.303	756	92.025
1^{ER} TRIMESTRE/1ST QUARTER	94.977	45.421	29.346	130.025	1.347	301.116
ABRIL/APRIL	41.879	9.015	10.198	33.557	545	95.194
MAYO/MAY	35.342	8.204	7.946	38.178	867	90.537
JUNIO/JUNE*	25.896	9.645	6.250	36.653	434	78.878
2^º TRIMESTRE/2ND QUARTER	103.117	26.864	24.394	108.388	1.846	264.609
1^{ER} SEMESTRE /1ST SEMESTER	198.094	72.285	53.740	238.413	3.193	565.725
JULIO/JULY						
AGOSTO/AUGUST						
SETIEMBRE/SEPTEMBER						
3^{ER} TRIMESTRE/3RD QUARTER						
OCTUBRE/OCTOBER						
NOVIEMBRE/NOVEMBER						
DICIEMBRE/DECEMBER						
4^º TRIMESTRE/4TH QUARTER						
2^º SEMESTRE /2ND SEMESTER						
TOTAL	198.094	72.285	53.740	238.413	3.193	565.725

* Cifras primarias. / Preliminary data.



FAENA POR CATEGORÍA - PORCINOS Y EQUINOS

SLAUGHTER BY CLASS - SWINE AND HORSES

Cabezas / Heads

2013



MES / MONTH	PORCINOS / SWINE			EQUINOS HORSES
	CERDOS PIGS	LECHONES PIGLETS	TOTAL	
ENERO/JANUARY	14.384	530	14.914	3.505
FEBRERO/FEBRUARY	13.318	377	13.695	3.146
MARZO/MARCH	13.378	404	13.782	2.527
1^{ER} TRIMESTRE/1ST QUARTER	41.080	1.311	42.391	9.178
ABRIL/APRIL	16.271	622	16.893	2.003
MAYO/MAY	15.228	1.954	17.182	1.989
JUNIO/JUNE*	14.167	2.571	16.738	1.531
2^º TRIMESTRE/2ND QUARTER	45.666	5.147	50.813	5.523
1^{ER} SEMESTRE /1ST SEMESTER	86.746	6.458	93.204	14.701
JULIO/JULY				
AGOSTO/AUGUST				
SETIEMBRE/SEPTEMBER				
3^{ER} TRIMESTRE/3RD QUARTER				
OCTUBRE/OCTOBER				
NOVIEMBRE/NOVEMBER				
DICIEMBRE/DECEMBER				
4^º TRIMESTRE/4TH QUARTER				
2^º SEMESTRE /2ND SEMESTER				
TOTAL	86.746	6.458	93.204	14.701

* Cifras primarias. / Preliminary data.



EXPORTACIÓN
EXPORTS



PRECIOS
PRICES



FAENA
SLAUGHTER



INDICE
CONTENTS

FAENA POR ESTABLECIMIENTO - BOVINOS POR CATEGORÍA

SLAUGHTER BY ABATTOIR - BOVINE BY CLASS

Cabezas / Heads

JUNIO * / JUNE * · 2013



ESTABLECIMIENTO / ABATTOIR	BOVINOS / BOVINE				TOTAL
	NOVILLOS STEERS	VACAS COWS	TERNEROS CALVES	TOROS BULLS	
PULSA S.A.	6.310	5.539	42	253	12.144
FRIGORIFICO TACUAREMBO S.A.	4.798	6.391	8	308	11.505
FRIGORIFICO CANELONES S.A.	5.065	5.804	64	514	11.447
FRIGORIFICO LAS PIEDRAS S.A.	8.174	2.709	1	58	10.942
CLEDINOR S.A.	5.165	3.739	2	94	9.000
FRIGORIFICO SAN JACINTO-NIREA S.A.	4.805	2.851	1	71	7.728
FRIGORIFICO MATADERO CARRASCO S.A.	4.598	2.254	50	32	6.934
INALER S.A.	4.598	2.155	3	31	6.787
ONTILCOR S.A. (FRIG. MATADERO PANDO)	3.267	2.600	4	66	5.937
BILACOR S.A.	3.230	1.790		52	5.072
ESTABLECIMIENTOS COLONIA S.A.	830	3.891	8	48	4.777
ERSINAL S.A.	2.715	1.627	81	156	4.579
FRIGORIFICO CASABLANCA S.A.	1.371	2.727	120	37	4.255
COPAYAN S.A.	1.242	2.589	15	46	3.892
SIRSIL S.A.	1.136	2.564	2	16	3.718
LORSINAL S.A.	3.054	621		11	3.686
RONDATEL S.A.	1.200	1.877	1	80	3.158
BREEDERS PACKERS URUGUAY S.A.	1.846	1.053	1	10	2.910
CHIADEL S.A.	1.403	1.291	21	23	2.738
ARROYAL SOCIEDAD ANONIMA	803	678	205	62	1.748
ARDISTAR S.A.	550	635	214	94	1.493
SUC. CARLOS SCHNECK S.A.	29	987	6	397	1.419
CRAVEA LEMA MIRIAN ZULMA	340	512	181	16	1.049
MATADERO LOS OLIVOS SOC. COL.	167	318	16	31	532
MARTINEZ FEIJO,JOSE CARLOS,ESTHER Y OTRO	90	353	11	6	460
LA TABLADA S.R.L.	61	380	9		450
FRIGORIFICO CUAREIM LTDA.	119	285		12	416
OFERAN S.A.	11	361		8	380
LINERIM S.A.	161	176		17	354
LUCHASOL S.A.	46	235	28	10	319
SIMPLIFY S.A.	15	183	35	6	239
INTENDENCIA MUNICIPAL DE ARTIGAS	57	171			228
FRIGOCERRO S.A.	66	116		1	183
MATADERO MERCEDES LTDA.	31	25			56
SIDERCOL S.A.	8	8			16
TOTAL	67.361	59.495	1.129	2.566	130.551

* Cifras primarias. / Preliminary data.



FAENA POR ESTABLECIMIENTO - BOVINOS POR CATEGORÍA

SLAUGHTER BY ABATTOIR - BOVINE BY CLASS

Cabezas / Heads

ENERO - JUNIO * / JANUARY - JUNE * • 2013



ESTABLECIMIENTO / ABATTOIR	BOVINOS / BOVINE				TOTAL
	NOVILLOS STEERS	VACAS COWS	TERNEROS CALVES	TOROS BULLS	
FRIGORIFICO CANELONES S.A.	40.134	52.000	324	2.383	94.841
PULSA S.A.	53.550	39.142	42	1.059	93.793
FRIGORIFICO TACUAREMBO S.A.	41.887	43.305	37	1.388	86.617
FRIGORIFICO LAS PIEDRAS S.A.	62.188	21.742	16	294	84.240
CLEDINOR S.A.	46.314	36.604	99	1.085	84.102
FRIGORIFICO SAN JACINTO-NIREA S.A.	34.539	34.751	2	685	69.977
FRIGORIFICO MATADERO CARRASCO S.A.	39.305	24.453	63	609	64.430
ONTILCOR S.A. (FRIG. MATADERO PANDO)	30.420	27.495	44	522	58.481
ESTABLECIMIENTOS COLONIA S.A.	14.182	40.248	78	930	55.438
INALER S.A.	36.465	15.745	67	314	52.591
ERSINAL S.A.	28.528	20.525	200	684	49.937
BILACOR S.A.	31.154	14.882		289	46.325
SIRSIL S.A.	15.731	23.188	30	254	39.203
BREEDERS PACKERS URUGUAY S.A.	22.471	10.171	13	201	32.856
FRIGORIFICO CASABLANCA S.A.	9.230	22.930	240	284	32.684
CHIADEL S.A.	20.820	10.915	21	263	32.019
COPAYAN S.A.	9.768	20.376	126	260	30.530
LORSINAL S.A.	25.372	4.680	322	141	30.515
RONDATEL S.A.	7.596	9.601	6	258	17.461
SUC. CARLOS SCHNECK S.A.	4.287	9.692	231	2.307	16.517
ARROYAL SOCIEDAD ANONIMA	5.693	5.918	1.191	428	13.230
ARDISTAR S.A.	4.007	5.616	2.726	480	12.829
MARTINEZ FEIJO,JOSE CARLOS,ESTHER Y OTRO	664	2.139	104	23	2.930
MATADERO LOS OLIVOS SOC. COL.	1.070	1.607	25	174	2.876
LA TABLADA S.R.L.	263	2.505	52	5	2.825
SIMPLIFY S.A.	127	2.439	117	39	2.722
OFERAN S.A.	302	1.859	2	72	2.235
FRIGORIFICO CUAREIM LTDA.	536	1.503	4	126	2.169
LINERIM S.A.	625	1.213	140	40	2.018
LUCHASOL S.A.	128	1.429	391	29	1.977
FRIGOCERRO S.A.	556	1.280		59	1.895
CRAVEA LEMA MIRIAN ZULMA	653	873	244	37	1.807
INTENDENCIA MUNICIPAL DE ARTIGAS	494	1.036			1.530
MATADERO MERCEDES LTDA.	721	786	8		1.515
SIDERCOL S.A.	46	133		3	182
TOTAL	589.826	512.781	6.965	15.725	1.125.297

* Cifras primarias. / Preliminary data.



EXPORTACIÓN
EXPORTS



PRECIOS
PRICES



FAENA
SLAUGHTER



INDICE
CONTENTS

FAENA POR ESTABLECIMIENTO - OVINOS POR CATEGORÍA

SLAUGHTER BY ABATTOIR - SHEEP BY CLASS

Cabezas / Heads

JUNIO * / JUNE * · 2013



ESTABLECIMIENTO / ABATTOIR	OVINOS / SHEEP					TOTAL
	OVEJAS EWES	CAPONES WETHERS	BORREGOS HOGGETS	CORDEROS LAMBS	CARNEROS RAMS	
SOMICAR S.A.	6.091	2.840	401	3.674	217	13.223
FRIGOCERRO S.A.	3.272	2.524	193	6.549	14	12.552
FRIGORIFICO SAN JACINTO-NIREA S.A.	1.162	149	548	9.587	20	11.466
CHIADEL S.A.	3.080	914	1.844	4.945	77	10.860
FRIGORIFICO LAS PIEDRAS S.A.	1.303	320	1.374	3.393		6.390
CALTES S.A.	2.720	1.157	132	2.019	17	6.045
FRIGORIFICO MATADERO CARRASCO S.A.	1.478	263	299	3.559	53	5.652
INTENDENCIA MUNICIPAL DE ARTIGAS	1.549	555	420	489	35	3.048
CLEDINOR S.A.	1.330		877	32		2.239
SIDERCOL S.A.	1.797	227				2.024
FRIGORIFICO CUAREIM LTDA.	628	353	135	812		1.928
RONDATEL S.A.	745	12		747		1.504
LA TABLADA S.R.L.	480	181		32		693
ARROYAL SOCIEDAD ANONIMA	41	35		469		545
LUCHASOL S.A.	220	115	27	96	1	459
MARTINEZ FEIJO,JOSE CARLOS,ESTHER Y OTRO				250		250
TOTAL	25.896	9.645	6.250	36.653	434	78.878

* Cifras primarias. / Preliminary data.



FAENA POR ESTABLECIMIENTO - OVINOS POR CATEGORÍA

SLAUGHTER BY ABATTOIR - SHEEP BY CLASS

Cabezas / Heads

ENERO - JUNIO * / JANUARY - JUNE * · 2013



ESTABLECIMIENTO / ABATTOIR	OVINOS / SHEEP					TOTAL
	OVEJAS EWES	CAPONES WETHERS	BORREGOS HOGGETS	CORDEROS LAMBS	CARNEROS RAMS	
FRIGOCERRO S.A.	32.891	13.279	7.490	41.924	479	96.063
FRIGORIFICO SAN JACINTO-NIREA S.A.	12.959	6.458	7.743	46.264	315	73.739
CHIADEL S.A.	19.423	7.908	8.020	30.761	310	66.422
FRIGORIFICO MATADERO CARRASCO S.A.	12.602	2.483	3.398	40.266	417	59.166
CALTES S.A.	16.561	6.633	17.893	16.054	246	57.387
SOMICAR S.A.	31.971	8.490	2.017	8.626	1.042	52.146
FRIGORIFICO LAS PIEDRAS S.A.	11.829	5.780	3.376	24.737	11	45.733
OFERAN S.A.	16.592	5.016	729	2.403	35	24.775
INTENDENCIA MUNICIPAL DE ARTIGAS	13.989	2.071	608	5.512	232	22.412
FRIGORIFICO CUAREIM LTDA.	7.769	2.279	349	6.254	32	16.683
SIDERCOL S.A.	9.683	1.488	80	1.109		12.360
INALER S.A.	1.899	2.980	151	2.696		7.726
RONDATEL S.A.	2.233	125	8	4.633		6.999
FRIGORIFICO CASABLANCA S.A.	2.378	3.659	430	385		6.852
LA TABLADA S.R.L.	2.279	1.600	61	560	62	4.562
CLEDINOR S.A.	1.330	220	1.298	1.222		4.070
LUCHASOL S.A.	956	1.450	59	1.408	2	3.875
ARROYAL SOCIEDAD ANONIMA	722	366	30	2.329	10	3.457
MARTINEZ FEIJO,JOSE CARLOS,ESTHER Y OTRO	28			1.260		1.288
MATADERO MERCEDES LTDA.				10		10
TOTAL	198.094	72.285	53.740	238.413	3.193	565.725

* Cifras primarias. / Preliminary data.



EXPORTACIÓN
EXPORTS



PRECIOS
PRICES



FAENA
SLAUGHTER



INDICE
CONTENTS

FAENA POR ESTABLECIMIENTO - PORCINOS Y EQUINOS POR CATEGORÍA

SLAUGHTER BY ABATTOIR - SWINE AND HORSES BY CLASS

Cabezas / Heads

JUNIO * / JUNE * · 2013



ESTABLECIMIENTO / ABATTOIR	PORCINOS / SWINE			EQUINOS HORSES
	CERDOS PIGS	LECHONES PIGLETS	TOTAL	
MIRNABEL S.A.	6.104	226	6.330	
ARROYAL SOCIEDAD ANONIMA	2.593	1.643	4.236	
ARDISTAR S.A.	3.283	249	3.532	
RONDATEL S.A.	1.125	432	1.557	
SIDERCOL S.A.	637		637	
MATADERO LOS OLIVOS SOC. COL.	392	8	400	
INTENDENCIA MUNICIPAL DE ARTIGAS	23		23	
LUCHASOL S.A.		13	13	
LA TABLADA S.R.L.	10		10	
CLAY S.A.				623
SAREL S.A.				553
AGROINDUSTRIAL DEL ESTE S.A.				355
TOTAL	14.167	2.571	16.738	1.531

* Cifras primarias. / Preliminary data.



FAENA POR ESTABLECIMIENTO - PORCINOS Y EQUINOS POR CATEGORÍA

SLAUGHTER BY ABATTOIR - SWINE AND HORSES BY CLASS

Cabezas / Heads

ENERO - JUNIO * / JANUARY - JUNE * · 2013



ESTABLECIMIENTO / ABATTOIR	PORCINOS / SWINE			EQUINOS HORSES
	CERDOS PIGS	LECHONES PIGLETS	TOTAL	
MIRNABEL S.A.	36.920	2.134	39.054	
ARDISTAR S.A.	25.266	471	25.737	
ARROYAL SOCIEDAD ANONIMA	11.770	3.177	14.947	
RONDATEL S.A.	5.892	488	6.380	
SIDERCOL S.A.	4.856	45	4.901	
MATADERO LOS OLIVOS SOC. COL.	1.866	81	1.947	
LA TABLADA S.R.L.	82		82	
INTENDENCIA MUNICIPAL DE ARTIGAS	78		78	
LUCHASOL S.A.	16	62	78	
CLAY S.A.				7.038
SAREL S.A.				4.945
AGROINDUSTRIAL DEL ESTE S.A.				2.718
TOTAL	86.746	6.458	93.204	14.701

* Cifras primarias. / Preliminary data.



EXPORTACIÓN
EXPORTS



PRECIOS
PRICES



FAENA
SLAUGHTER



INDICE
CONTENTS

FAENA POR ESTABLECIMIENTO - BOVINOS

SLAUGHTER BY ABATTOIR - BOVINE

Cabezas / Heads

2013



ESTABLECIMIENTO / ABATTOIR	ENERO JANUARY	FEBRERO FEBRUARY	MARZO MARCH	ABRIL APRIL	MAYO MAY	JUNIO* JUNE*	TOTAL
FRIGORIFICO CANELONES S.A.	15.989	15.488	17.401	16.738	17.778	11.447	94.841
PULSA S.A.	11.992	14.948	18.105	17.443	19.161	12.144	93.793
FRIGORIFICO TACUAREMBO S.A.	2.813	17.012	17.288	19.622	18.377	11.505	86.617
FRIGORIFICO LAS PIEDRAS S.A.	15.323	14.514	13.278	14.155	16.028	10.942	84.240
CLEDINOR S.A.	15.094	14.125	15.375	16.598	13.910	9.000	84.102
FRIGORIFICO SAN JACINTO-NIREA S.A.	12.073	11.702	11.371	13.092	14.011	7.728	69.977
FRIGORIFICO MATADERO CARRASCO S.A.	11.738	11.738	10.748	12.271	11.001	6.934	64.430
ONTILCOR S.A. (FRIG. MATADERO PANDO)	10.031	11.495	10.175	10.409	10.434	5.937	58.481
ESTABLECIMIENTOS COLONIA S.A.	12.006	8.369	9.946	11.665	8.675	4.777	55.438
INALER S.A.	11.071	11.092	5.164	8.196	10.281	6.787	52.591
ERSINAL S.A.	10.680	9.421	8.970	8.900	7.387	4.579	49.937
BILACOR S.A.	8.798	8.639	7.191	9.184	7.441	5.072	46.325
SIRSIL S.A.	7.793	6.218	6.556	7.530	7.388	3.718	39.203
BREEDERS PACKERS URUGUAY S.A.	1.261	6.715	7.288	9.242	5.440	2.910	32.856
FRIGORIFICO CASABLANCA S.A.	5.748	5.469	6.250	5.686	5.276	4.255	32.684
CHIADEL S.A.	6.796	5.774	6.883	4.905	4.923	2.738	32.019
COPAYAN S.A.	6.319	4.995	5.141	5.224	4.959	3.892	30.530
LORSINAL S.A.	6.331	6.039	4.688	4.024	5.747	3.686	30.515
RONDATEL S.A.	2.865	2.586	2.834	3.193	2.825	3.158	17.461
SUC. CARLOS SCHNECK S.A.	2.406	2.784	3.489	4.157	2.262	1.419	16.517
ARROYAL SOCIEDAD ANONIMA	2.862	2.342	2.168	2.353	1.757	1.748	13.230
ARDISTAR S.A.	2.862	2.327	2.215	2.337	1.595	1.493	12.829
MARTINEZ FEIJO,JOSE CARLOS,ESTHER Y OTRO	497	482	511	489	491	460	2.930
MATADERO LOS OLIVOS SOC. COL.	505	532	463	430	414	532	2.876
LA TABLADA S.R.L.	485	390	465	529	506	450	2.825
SIMPLIFY S.A.	631	529	380	522	421	239	2.722
OFERAN S.A.	263	366	384	538	304	380	2.235
FRIGORIFICO CUAREIM LTDA.	455	371	320	284	323	416	2.169
LINERIM S.A.	387	291	307	303	376	354	2.018
LUCHASOL S.A.	393	224	339	328	374	319	1.977
FRIGOCERRO S.A.	744	236	398	156	178	183	1.895
CRAVEA LEMA MIRIAN ZULMA				148	610	1.049	1.807
INTENDENCIA MUNICIPAL DE ARTIGAS	292	220	224	255	311	228	1.530
MATADERO MERCEDES LTDA.	313	278	354	345	169	56	1.515
SIDERCOL S.A.	35	26	33	37	35	16	182
TOTAL	187.851	197.737	196.702	211.288	201.168	130.551	1.125.297

* Cifras primarias. / Preliminary data.



FAENA POR ESTABLECIMIENTO - OVINOS

SLAUGHTER BY ABATTOIR - SHEEP

Cabezas / Heads

2013



ESTABLECIMIENTO / ABATTOIR	ENERO JANUARY	FEBRERO FEBRUARY	MARZO MARCH	ABRIL APRIL	MAYO MAY	JUNIO* JUNE*	TOTAL
FRIGOCERRO S.A.	8.848	18.998	18.337	20.730	16.598	12.552	96.063
FRIGORIFICO SAN JACINTO-NIREA S.A.	22.348	15.769	10.741	2.622	10.793	11.466	73.739
CHIADEL S.A.	14.958	11.846	12.050	5.533	11.175	10.860	66.422
FRIGORIFICO MATADERO CARRASCO S.A.	21.069	13.442	3.842	8.396	6.765	5.652	59.166
CALTES S.A.	11.563	8.908	10.676	11.807	8.388	6.045	57.387
SOMICAR S.A.		2.809	10.677	14.667	10.770	13.223	52.146
FRIGORIFICO LAS PIEDRAS S.A.	2.683	8.201	7.126	11.085	10.248	6.390	45.733
OFERAN S.A.	11.162	5.289	2.668	4.398	1.258		24.775
INTENDENCIA MUNICIPAL DE ARTIGAS	1.223	2.716	4.305	6.427	4.693	3.048	22.412
FRIGORIFICO CUAREIM LTDA.	3.106	2.551	3.481	3.496	2.121	1.928	16.683
SIDERCOL S.A.	1.918	2.012	1.827	2.324	2.255	2.024	12.360
INALER S.A.	2.415	3.703	1.608				7.726
RONDATEL S.A.	981	1.137	610	1.222	1.545	1.504	6.999
FRIGORIFICO CASABLANCA S.A.	4.649	925	1.161		117		6.852
LA TABLADA S.R.L.	503	694	1.034	708	930	693	4.562
CLEDINOR S.A.					1.831	2.239	4.070
LUCHASOL S.A.	499	660	858	798	601	459	3.875
ARROYAL SOCIEDAD ANONIMA	696	610	764	621	221	545	3.457
MARTINEZ FEIJO,JOSE CARLOS,ESTHER Y OTRO	100	100	260	350	228	250	1.288
MATADERO MERCEDES LTDA.				10			10
TOTAL	108.721	100.370	92.025	95.194	90.537	78.878	565.725

* Cifras primarias. / Preliminary data.



EXPORTACIÓN
EXPORTS



PRECIOS
PRICES



FAENA
SLAUGHTER



INDICE
CONTENTS

FAENA POR ESTABLECIMIENTO - PORCINOS Y EQUINOS

SLAUGHTER BY ABATTOIR - SWINE AND HORSES

Cabezas / Heads

2013



ESTABLECIMIENTO / ABATTOIR	ENERO JANUARY	FEBRERO FEBRUARY	MARZO MARCH	ABRIL APRIL	MAYO MAY	JUNIO* JUNE*	TOTAL
MIRNABEL S.A.	6.751	6.124	5.752	7.260	6.837	6.330	39.054
ARDISTAR S.A.	5.695	4.362	3.635	4.738	3.775	3.532	25.737
ARROYAL SOCIEDAD ANONIMA	473	1.241	2.069	2.752	4.176	4.236	14.947
RONDATEL S.A.	713	813	1.190	949	1.158	1.557	6.380
SIDERCOL S.A.	991	777	863	829	804	637	4.901
MATADERO LOS OLIVOS SOC. COL.	266	368	219	315	379	400	1.947
LA TABLADA S.R.L.	25		13	20	14	10	82
LUCHASOL S.A.			14	22	29	13	78
INTENDENCIA MUNICIPAL DE ARTIGAS		10	27	8	10	23	78
TOTAL	14.914	13.695	13.782	16.893	17.182	16.738	93.204

* Cifras primarias. / Preliminary data.



ESTABLECIMIENTO / ABATTOIR	ENERO JANUARY	FEBRERO FEBRUARY	MARZO MARCH	ABRIL APRIL	MAYO MAY	JUNIO* JUNE*	TOTAL
CLAY S.A.	1.825	1.868	947	1.025	750	623	7.038
SAREL S.A.	1.040	967	1.036	595	754	553	4.945
AGROINDUSTRIAL DEL ESTE S.A.	640	311	544	383	485	355	2.718
TOTAL	3.505	3.146	2.527	2.003	1.989	1.531	14.701

* Cifras primarias. / Preliminary data.



PRECIO PROMEDIO DE HACIENDAS - EN PIE Y EN CUARTA BALANZA (PUESTO 4)

AVERAGE PRICES - LIVE AND DRESSED (POINT 4)

JUNIO / JUNE · 2012 - 2013

USD/KG - EN CUARTA BALANZA (PUESTO 4) / DRESSED (POINT 4)



	JUNIO / JUNE 2013	JUNIO / JUNE 2012
Novillo gordo <i>Beef-breed steers</i>	3,641	3,499
Vaca gorda <i>Beef-breed cows</i>	3,388	3,276
Vaquillona gorda <i>Beef-breed heifers</i>	3,502	3,338

USD/KG - EN PIE / LIVE



	JUNIO / JUNE 2013	JUNIO / JUNE 2012
Novillo gordo <i>Beef-breed steers</i>	1,935	1,850
Vaca gorda <i>Beef-breed cows</i>	1,675	1,600
Vaquillona gorda <i>Beef-breed heifers</i>	1,807	1,694

Puesto en frigorífico, valor contado*. Informado por establecimientos de faena habilitados a nivel nacional

Novillos gordos de más de 380 Kilos de razas carniceras y sus cruza / *Beef - breed steers, 380 kg. up, paid cash at abattoirs, freight included*

Vacas gordas de más de 370 Kilos de razas carniceras y sus cruza / *Beef - breed cows, 370 kg. up, paid cash at abattoirs, freight included*

Vaquillonas de razas carniceras y sus cruza / *Beef - breed heifers, paid cash at abattoirs, freight included*

* Los valores "contado" se obtuvieron deflactando los valores corrientes informados por los frigoríficos utilizando las tasas que aplica el BROU para la Industria Frigorífica, por el plazo de pago de cada una de las operaciones consideradas. / * *Cash values were obtained deflating current values, using BROU rates applied for Industry, by the terms of payment of each one of considered operations.*



EXPORTACIÓN
EXPORTS



PRECIOS
PRICES



FAENA
SLAUGHTER



INDICE
INDEX

PRECIO PROMEDIO - NOVILLOS GORDOS - EN PIE Y EN CUARTA BALANZA (PUESTO 4)

BEEF - BREED STEERS - AVERAGE PRICES - LIVE AND DRESSED (POINT 4)

USD/Kg.

2012 - 2013

Novillos gordos de más de 380 Kilos de razas carniceras y sus cruzas.

Puesto en frigorífico, valor contado*.

Informado por establecimientos de faena habilitados a nivel nacional.

Beef - breed steers, 380 kg. up, paid cash and abattoirs, freight included.

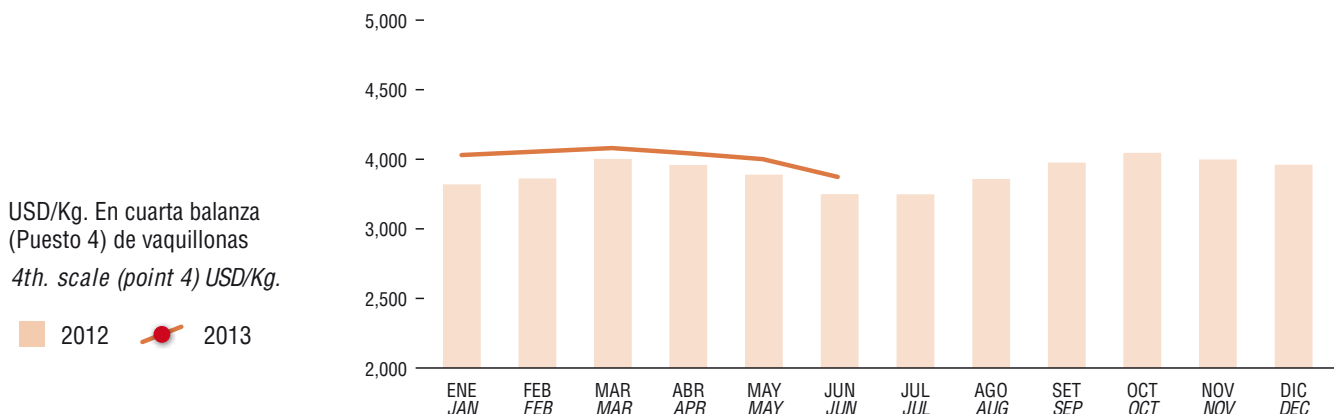


MES / MONTH	2012		2013	
	EN PIE LIVE	EN CUARTA BALANZA (PUESTO 4) DRESSED (POINT 4)	EN PIE LIVE	EN CUARTA BALANZA (PUESTO 4) DRESSED (POINT 4)
ENERO / JANUARY	1,887	3,584	2,031	3,841
FEBRERO / FEBRUARY	1,931	3,635	2,044	3,873
MARZO / MARCH	2,023	3,803	2,056	3,904
ABRIL / APRIL	1,973	3,750	2,015	3,857
MAYO / MAY	1,918	3,668	1,991	3,803
JUNIO / JUNE	1,850	3,499	1,935	3,641
JULIO / JULY	1,875	3,498		
AGOSTO / AUGUST	1,962	3,631		
SEPTIEMBRE / SEPTEMBER	2,045	3,771		
OCTUBRE / OCTOBER	2,085	3,856		
NOVIEMBRE / NOVEMBER	2,028	3,799		
DICIEMBRE / DECEMBER	1,985	3,754		

* Los valores "contado" se obtuvieron deflactando los valores corrientes informados por los frigoríficos utilizando las tasas que aplica el BROU para la Industria Frigorífica, por el plazo de pago de cada una de las operaciones consideradas.
* Cash values were obtained deflating current values, using BROU rates applied for industry, by the terms of payment of each one of considered operations.

Nota: Cuarta balanza equivale al concepto de "2da.bza." (según publicaciones anteriores) y corresponde al puesto 4 del SEIIC.
Note: This is equal to the "second scale" concept (as referred to in previous editions), and it corresponds to point 4 of the SEIIC.

ANÁLISIS COMPARATIVO DEL PRECIO PROMEDIO MENSUAL / COMPARATIVE ANALYSIS



PRECIO PROMEDIO - VACAS GORDAS - EN PIE Y EN CUARTA BALANZA (PUESTO 4)

BEEF - BREED COWS - AVERAGE PRICES - LIVE AND DRESSED (POINT 4)

USD/Kg.

2012 - 2013

Vacas gordas de más de 370 Kilos de razas carniceras y sus cruza.

Puesto en frigorífico, valor contado*.

Informado por establecimientos de faena habilitados a nivel nacional.

Beef - breed cows, 370 kg. up, paid cash at abattoirs, freight included.

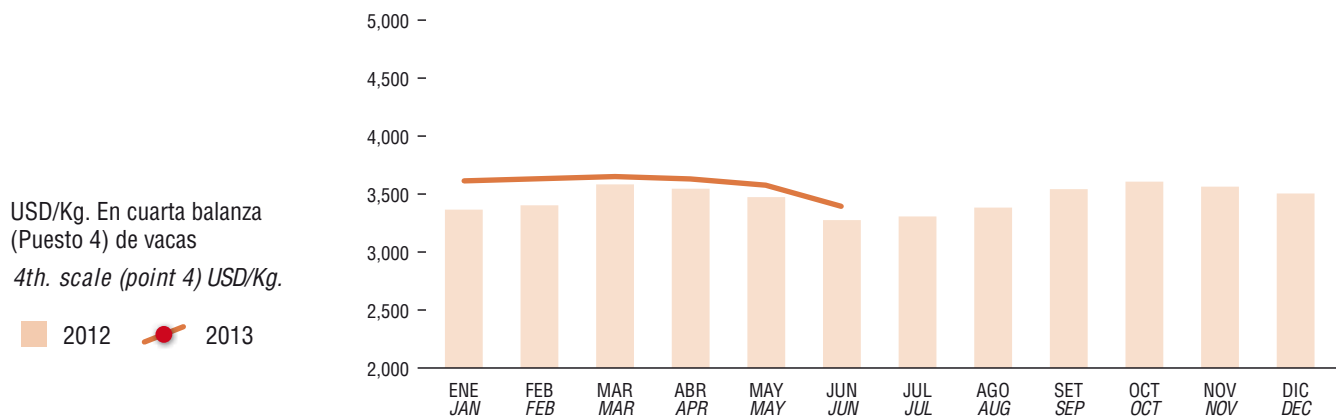


MES / MONTH	2012		2013	
	EN PIE LIVE	EN CUARTA BALANZA (PUESTO 4) DRESSED (POINT 4)	EN PIE LIVE	EN CUARTA BALANZA (PUESTO 4) DRESSED (POINT 4)
ENERO / JANUARY	1,637	3,367	1,781	3,620
FEBRERO / FEBRUARY	1,665	3,403	1,784	3,640
MARZO / MARCH	1,762	3,584	1,785	3,659
ABRIL / APRIL	1,730	3,546	1,763	3,637
MAYO / MAY	1,685	3,475	1,737	3,581
JUNIO / JUNE	1,600	3,276	1,675	3,388
JULIO / JULY	1,648	3,307		
AGOSTO / AUGUST	1,712	3,385		
SEPTIEMBRE / SEPTEMBER	1,808	3,543		
OCTUBRE / OCTOBER	1,826	3,607		
NOVIEMBRE / NOVEMBER	1,771	3,564		
DICIEMBRE / DECEMBER	1,724	3,506		

* Los valores "contado" se obtuvieron deflactando los valores corrientes informados por los frigoríficos utilizando las tasas que aplica el BROU para la Industria Frigorífica, por el plazo de pago de cada una de las operaciones consideradas.
* Cash values were obtained deflating current values, using BROU rates applied for industry, by the terms of payment of each one of considered operations.

Nota: Cuarta balanza equivale al concepto de "2da.bza." (según publicaciones anteriores) y corresponde al puesto 4 del SEIIC.
Note: This is equal to the "second scale" concept (as referred to in previous editions), and it corresponds to point 4 of the SEIIC.

ANÁLISIS COMPARATIVO DEL PRECIO PROMEDIO MENSUAL / COMPARATIVE ANALYSIS



EXPORTACIÓN
EXPORTS



PRECIOS
PRICES



FAENA
SLAUGHTER



INDICE
INDEX

PRECIO PROMEDIO - VAQUILLONAS GORDAS - EN PIE Y EN CUARTA BALANZA (PUESTO 4)

BEEF - BREED HEIFERS - AVERAGE PRICES - LIVE AND DRESSED (POINT 4)

USD/Kg.

2012 - 2013

Vaquillonas de razas carniceras y sus cruzas.

Puesto en frigorífico, valor contado*.

Informado por establecimientos de faena habilitados a nivel nacional.

Beef - breed heifers, paid cash at abattoirs, freight included.

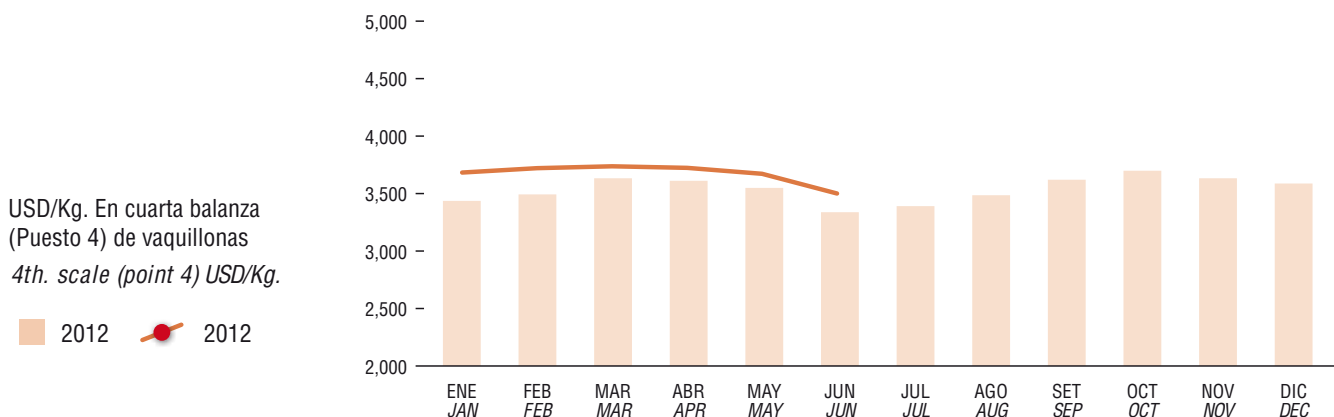


MES / MONTH	2012		2013	
	EN PIE LIVE	EN CUARTA BALANZA (PUESTO 4) DRESSED (POINT 4)	EN PIE LIVE	EN CUARTA BALANZA (PUESTO 4) DRESSED (POINT 4)
ENERO / JANUARY	1,724	3,437	1,882	3,685
FEBRERO / FEBRUARY	1,768	3,492	1,894	3,722
MARZO / MARCH	1,847	3,634	1,893	3,738
ABRIL / APRIL	1,814	3,612	1,875	3,726
MAYO / MAY	1,784	3,550	1,837	3,672
JUNIO / JUNE	1,694	3,338	1,807	3,502
JULIO / JULY	1,764	3,390		
AGOSTO / AUGUST	1,825	3,485		
SEPTIEMBRE / SEPTEMBER	1,905	3,620		
OCTUBRE / OCTOBER	1,941	3,698		
NOVIEMBRE / NOVEMBER	1,872	3,634		
DICIEMBRE / DECEMBER	1,827	3,587		

* Los valores "contado" se obtuvieron deflactando los valores corrientes informados por los frigoríficos utilizando las tasas que aplica el BROU para la Industria Frigorífica, por el plazo de pago de cada una de las operaciones consideradas.
* Cash values were obtained deflating current values, using BROU rates applied for industry, by the terms of payment of each one of considered operations.

Nota: Cuarta balanza equivale al concepto de "2da.bza." (según publicaciones anteriores) y corresponde al puesto 4 del SEIIC.
Note: This is equal to the "second scale" concept (as referred to in previous editions), and it corresponds to point 4 of the SEIIC.

ANÁLISIS COMPARATIVO DEL PRECIO PROMEDIO MENSUAL / COMPARATIVE ANALYSIS



PRECIO PROMEDIO - CORDEROS - EN GANCHO

LAMBS - AVERAGE PRICES - DRESSED

USD/Kg.

2012 - 2013

Corderos de más de 13 Kilos peso carcasa.

Puesto en frigorífico, valor contado*.

Informado por establecimientos de faena habilitados a nivel nacional.

Lambs, 13 kg up, carcase weight, paid cash at abattoirs, freight included.

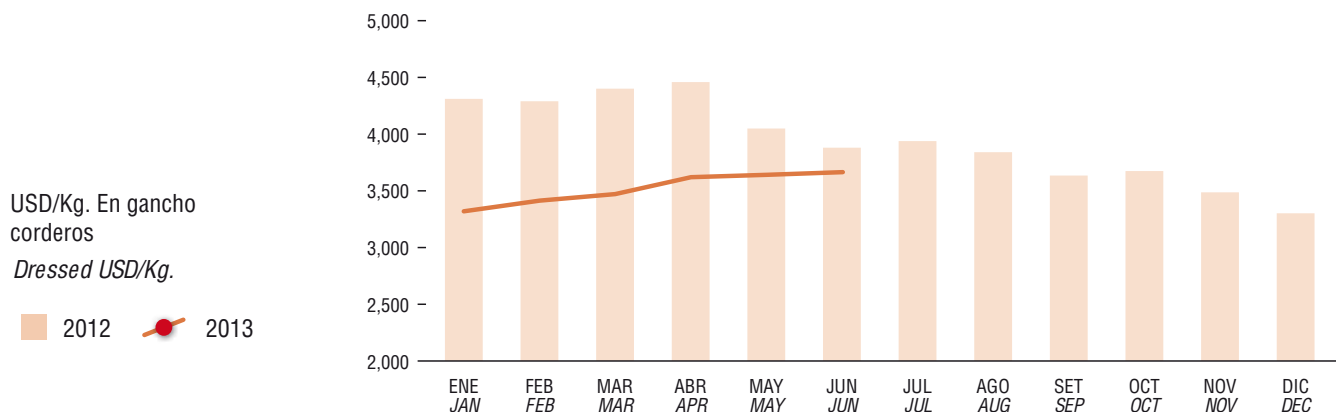


MES / MONTH	2012	2013
ENERO / JANUARY	4,312	3,319
FEBRERO / FEBRUARY	4,291	3,413
MARZO / MARCH	4,400	3,471
ABRIL / APRIL	4,459	3,623
MAYO / MAY	4,049	3,643
JUNIO / JUNE	3,880	3,668
JULIO / JULY	3,939	
AGOSTO / AUGUST	3,841	
SETIEMBRE / SEPTEMBER	3,636	
OCTUBRE / OCTOBER	3,675	
NOVIEMBRE / NOVEMBER	3,486	
DICIEMBRE / DECEMBER	3,302	

* Los valores "contado" se obtuvieron deflactando los valores corrientes informados por los frigoríficos utilizando las tasas que aplica el BROU para la Industria Frigorífica, por el plazo de pago de cada una de las operaciones consideradas.
* Cash values were obtained deflating current values, using BROU rates applied for industry, by the terms of payment of each one of considered operations.

Nota: Cuarta balanza equivale al concepto de "2da.bza." (según publicaciones anteriores) y corresponde al puesto 4 del SEIIC.
Note: This is equal to the "second scale" concept (as referred to in previous editions), and it corresponds to point 4 of the SEIIC.

ANÁLISIS COMPARATIVO DEL PRECIO PROMEDIO MENSUAL / COMPARATIVE ANALYSIS



EXPORTACIÓN
EXPORTS



PRECIOS
PRICES



FAENA
SLAUGHTER



INDICE
INDEX

PRECIO PROMEDIO - EQUINOS - EN PIE

HORSES - AVERAGE PRICES - LIVE

\$/Kg.

2012 - 2013

Equinos de más de 380 Kilos.*

Puesto en frigorífico, valor contado.**

Informado por establecimientos de faena habilitados a nivel nacional.

Horses, 380 kg up, live, paid cash at abattoirs, freight included.



MES / MONTH	2012	2013
ENERO / JANUARY	23,890	24,540
FEBRERO / FEBRUARY	24,390	24,650
MARZO / MARCH	24,590	23,740
ABRIL / APRIL	25,000	21,720
MAYO / MAY	25,460	19,790
JUNIO / JUNE	26,570	19,820
JULIO / JULY	26,790	
AGOSTO / AUGUST	26,260	
SETIEMBRE / SEPTEMBER	27,310	
OCTUBRE / OCTOBER	26,970	
NOVIEMBRE / NOVEMBER	25,990	
DICIEMBRE / DECEMBER	25,190	

* Corresponde al 72% del total de los animales faenados / *Corresponds to 72% of all slaughtered animals.*

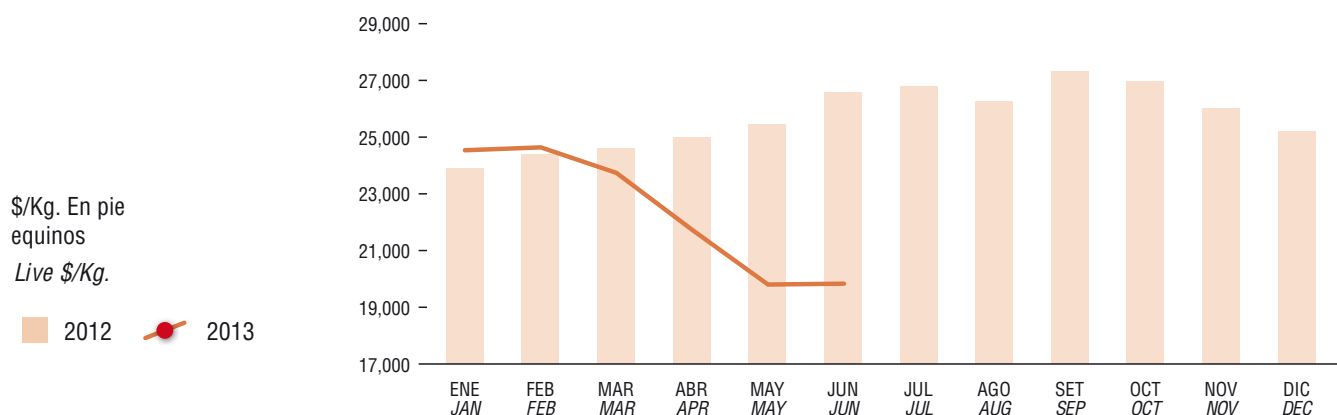
** Los valores "contado" se obtuvieron deflactando los valores corrientes informados por los frigoríficos utilizando las tasas que aplica el BROU para la Industria Frigorífica, por el plazo de pago de cada una de las operaciones consideradas.

** Cash values were obtained deflating current values, using BROU rates applied for industry, by the terms of payment of each one of considered operations.

Nota: Cuarta balanza equivale al concepto de "2da.bza." (según publicaciones anteriores) y corresponde al puesto 4 del SEIIC.

Note: This is equal to the "second scale" concept (as referred to in previous editions), and it corresponds to point 4 of the SEIIC.

ANÁLISIS COMPARATIVO DEL PRECIO PROMEDIO MENSUAL / COMPARATIVE ANALYSIS



PRECIO PROMEDIO DEL CUERO FRESCO

FRESH HIDE AVERAGE PRICES

USD/Kg.

2012 - 2013

Precios de venta informados por las plantas de faena habilitadas a nivel nacional referidos a novillos gordos y vacas gordas.

Sale prices advised by Licensed Processing Plants related to heavy weight - steers and cows.

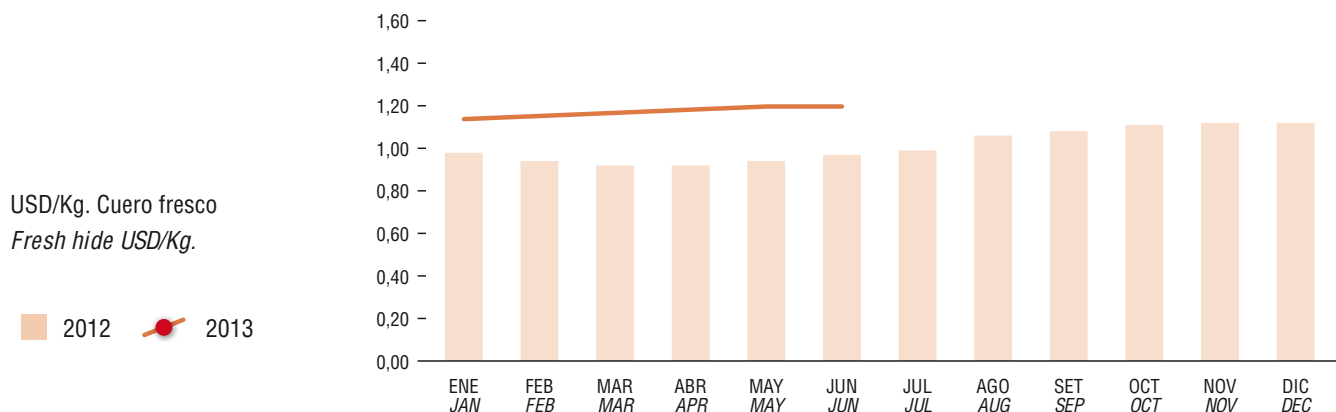


MES / MONTH	2012	2013
ENERO / JANUARY	0,98	1,14
FEBRERO / FEBRUARY	0,94	1,15
MARZO / MARCH	0,92	1,16
ABRIL / APRIL	0,92	1,17
MAYO / MAY	0,94	1,18
JUNIO / JUNE	0,97	1,18
JULIO / JULY	0,99	
AGOSTO / AUGUST	1,06	
SETIEMBRE / SEPTEMBER	1,08	
OCTUBRE / OCTOBER	1,11	
NOVIEMBRE / NOVEMBER	1,12	
DICIEMBRE / DECEMBER	1,12	

* Los valores "contado" se obtuvieron deflactando los valores corrientes informados por los frigoríficos utilizando las tasas que aplica el BROU para la Industria Frigorífica, por el plazo de pago de cada una de las operaciones consideradas.
* Cash values were obtained deflating current values, using BROU rates applied for industry, by the terms of payment of each one of considered operations.

Nota: Cuarta balanza equivale al concepto de "2da.bza." (según publicaciones anteriores) y corresponde al puesto 4 del SEIIC.
Note: This is equal to the "second scale" concept (as referred to in previous editions), and it corresponds to point 4 of the SEIIC.

ANÁLISIS COMPARATIVO DEL PRECIO PROMEDIO MENSUAL / COMPARATIVE ANALYSIS



EXPORTACIÓN
EXPORTS



PRECIOS
PRICES



FAENA
SLAUGHTER



INDICE
INDEX



Nota: Cifras preliminares de exportaciones procesadas el 23/07/2013.

Note: Preliminary data processing - 23/07/2013.







EXPORTACIONES TOTALES POR PRODUCTO

TOTAL EXPORTS BY PRODUCT

Toneladas peso embarque

Tons shipped weight

ENERO - JUNIO / JANUARY - JUNE · 2012 - 2013

	ENE. - JUN. / JAN. - JUN. 2013	ENE. - JUN. / JAN. - JUN. 2012	VARIACIÓN PORCENTUAL PERCENT CHANGE
 Carne Bovina <i>Beef</i>	134.803	125.289	7,6 ↑
 Carne Ovina <i>Ovine meat</i>	7.310	5.157	41,7 ↑
 Carne Equina <i>Horse meat</i>	2.384	3.648	-34,6 ↓
 Carne de Ave <i>Poultry meat</i>	6.460	6.430	0,5 ↑
Menudencias <i>Offals</i>	14.457	12.598	14,8 ↑
Producto cárnico genérico <i>Generic meat product</i>		3	-100,0 ↓
Subproducto residual comestible <i>Remaining edible byproduct</i>	7.681	4.429	73,4 ↑
Subprod. primario para uso industrial <i>Primary byproduct for industrial use</i>	34.527	36.107	-4,4 ↓
Subproducto industrializado <i>Industrialized byproduct</i>	27.678	29.634	-6,6 ↓
Prod. cárnico para alimentación animal <i>Meat product for animal fodderage</i>	270	351	-23,1 ↓
TOTAL	235.569	223.648	5,3 ↑



EXPORTACIÓN
EXPORTS



PRECIOS
PRICES



FAENA
SLAUGHTER



INDICE
INDEX

EXPORTACIONES TOTALES DEL SECTOR CÁRNICO

TOTAL MEAT EXPORTS

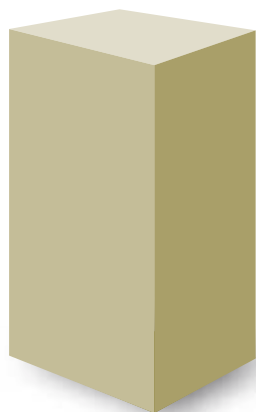
ENERO - JUNIO / JANUARY - JUNE · 2012 - 2013

Importe FOB (Miles de dólares)

FOB Value (Thousand dollars)

ENERO - JUNIO / JANUARY - JUNE - 2013

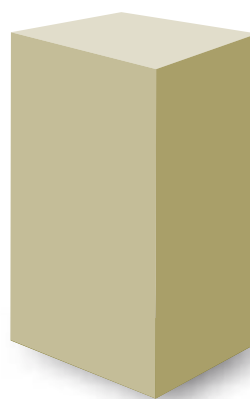
913.062



2013

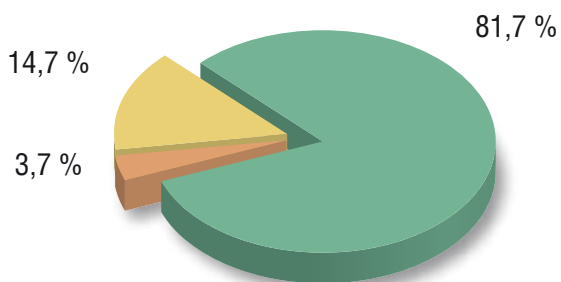
ENERO - JUNIO / JANUARY - JUNE - 2012

868.036



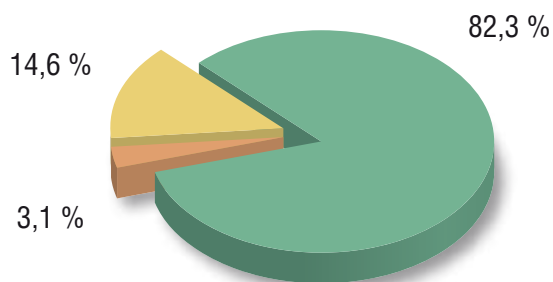
2012

ENERO - JUNIO / JANUARY - JUNE - 2013



2013

ENERO - JUNIO / JANUARY - JUNE - 2012



2012

ENE. - JUN. / JAN. - JUN. - 2013 ENE. - JUN. / JAN. - JUN. - 2012

 CARNE BOVINA / BEEF	745.666	714.296
 CARNE OVINA / OVINE MEAT	33.404	27.194
 OTRAS CARNES / OTHERS	133.992	126.546
TOTAL GENERAL	913.062	868.036

EXPORTACIONES TOTALES DEL SECTOR CÁRNICO

TOTAL MEAT EXPORTS

2012 - 2013

Importe FOB (Miles de dólares)

FOB Value (Thousand dollars)

MES / MONTH	2013				2012			
	C. BOVINA BEEF	C. OVINA OVINE MEAT	OTROS* OTHERS*	TOTAL	C. BOVINA BEEF	C. OVINA OVINE MEAT	OTROS* OTHERS*	TOTAL
ENERO/JANUARY	100.194	4.766	16.275	121.235	116.667	3.449	19.196	139.311
FEBRERO/FEBRUARY	129.166	6.144	22.947	158.257	102.493	5.361	24.748	132.602
MARZO/MARCH	152.894	5.712	25.755	184.362	133.194	4.717	19.233	157.144
1ER TRIMESTRE/1ST QUARTER	382.254	16.622	64.978	463.854	352.353	13.528	63.176	429.058
ABRIL/APRIL	118.375	6.208	21.768	146.351	123.899	4.309	15.611	143.819
MAYO/MAY	123.599	4.778	21.033	149.411	116.660	4.831	25.972	147.464
JUNIO/JUNE	121.438	5.796	26.213	153.446	121.384	4.527	21.786	147.696
2º TRIMESTRE/2ND QUARTER	363.412	16.782	69.014	449.209	361.943	13.667	63.369	438.979
1ER SEMESTRE /1ST SEMESTER	745.666	33.404	133.992	913.062	714.296	27.194	126.546	868.036
JULIO/JULY					125.043	6.755	19.085	150.883
AGOSTO/AUGUST					101.182	4.541	12.978	118.702
SEPTIEMBRE/SEPTEMBER					120.928	6.851	27.919	155.698
3ER TRIMESTRE/3RD QUARTER					347.153	18.147	59.983	425.283
OCTUBRE/OCTOBER					100.718	8.987	26.062	135.768
NOVIEMBRE/NOVEMBER					121.610	11.085	18.704	151.399
DICIEMBRE/DECEMBER					158.116	8.657	33.309	200.082
4º TRIMESTRE/4TH QUARTER					380.444	28.729	78.075	487.248
2º SEMESTRE /2ND SEMESTER					727.597	46.875	138.058	912.531
TOTAL	745.666	33.404	133.992	913.062	1.441.893	74.070	264.604	1.780.567

* Incluye: Carne equina, carne porcina, carne de ave, carne de conejo, carne de animales de caza menor, menudencias, producto cárnico genérico, subproducto residual comestible, subproducto primario para uso industrial, subproducto industrializado y producto cárnico para alimentación animal.

* Includes: horse meat, pork, poultry meat, rabbit meat, small game meat, offals, generic meat product, remaining edible byproduct, primary byproduct for industrial use, industrialized byproduct and meat product for animal fodderage.

Nota: Los totales pueden no coincidir con la suma de parciales por razones de redondeo de cifras.

Note: Grand totals might not coincide with exact data addition due to round-up of numbers.



EXPORTACIÓN
EXPORTS



PRECIOS
PRICES



FAENA
SLAUGHTER



INDICE
INDEX

EXPORTACIONES DE CARNE BOVINA

BEEF EXPORTS

2012 - 2013

Volumen (peso embarque, peso canal*) Importe FOB e Ingreso Promedio**
Quantity (shipped weight, carcass weight*) FOB value and Average Income**



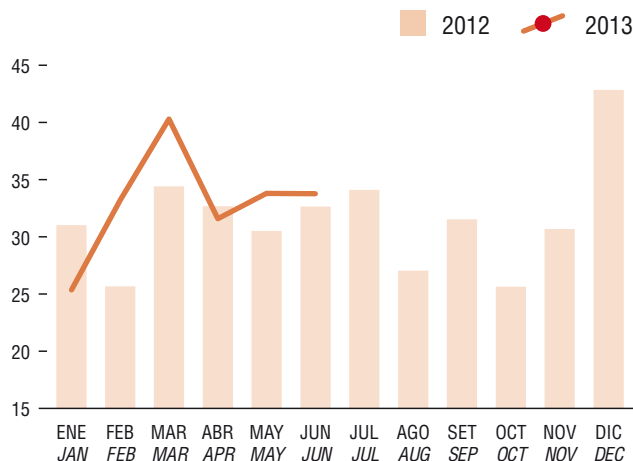
MES / MONTH	2013				2012			
	PESO EMBARQUE SHIPPED WEIGHT (TONS)	PESO CANAL* CARCASS WEIGHT (TONS)	MILES DE USD THOUS. USD	USD/TON.P.CANAL. USD/TONS.CARC.W	PESO EMBARQUE SHIPPED WEIGHT (TONS)	PESO CANAL* CARCASS WEIGHT (TONS)	MILES DE USD THOUS. USD	USD/TON.P.CANAL. USD/TONS.CARC.W
ENERO/JANUARY	17.128	25.367	100.194	3.950	20.776	31.019	116.667	3.761
FEBRERO/FEBRUARY	22.655	33.242	129.166	3.886	17.033	25.681	102.493	3.991
MARZO/MARCH	27.400	40.306	152.894	3.793	23.055	34.398	133.194	3.872
1ER TRIMESTRE/1ST QUARTER	67.183	98.916	382.254	3.864	60.864	91.098	352.353	3.868
ABRIL/APRIL	21.811	31.594	118.375	3.747	21.977	32.689	123.899	3.790
MAYO/MAY	22.942	33.799	123.599	3.657	20.512	30.526	116.660	3.822
JUNIO/JUNE	22.867	33.780	121.438	3.595	21.937	32.646	121.384	3.718
2º TRIMESTRE/2ND QUARTER	67.620	99.173	363.412	3.664	64.425	95.861	361.943	3.776
1ER SEMESTRE /1ST SEMESTER	134.803	198.088	745.666	3.764	125.289	186.959	714.296	3.821
JULIO/JULY					22.780	34.110	125.043	3.666
AGOSTO/AUGUST					18.428	27.048	101.182	3.741
SEPTIEMBRE/SEPTEMBER					21.366	31.527	120.928	3.836
3ER TRIMESTRE/3RD QUARTER					62.575	92.685	347.153	3.746
OCTUBRE/OCTOBER					17.371	25.660	100.718	3.925
NOVIEMBRE/NOVEMBER					20.828	30.687	121.610	3.963
DICIEMBRE/DECEMBER					29.020	42.845	158.116	3.690
4º TRIMESTRE/4TH QUARTER					67.219	99.192	380.444	3.835
2º SEMESTRE /2ND SEMESTER					129.793	191.877	727.597	3.792
TOTAL	134.803	198.088	745.666	3.764	255.083	378.836	1.441.893	3.806

* Estimado / Estimated.

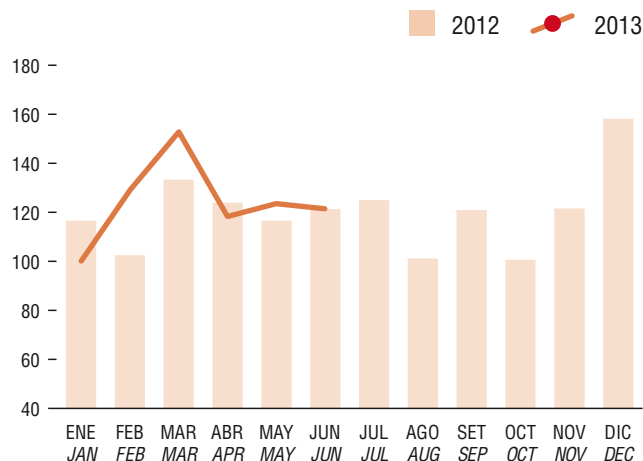
** Calculado sobre valores en unidades de kilos y dólares. / Calculated over kgs and dollars.

Nota: Los totales pueden no coincidir con la suma de parciales por razones de redondeo de cifras.
Note: Grand totals might not coincide with exact data addition due to round-up of numbers.

MILES DE TONS. PESO CANAL / THOUSAND CARCASS WEIGHT



MILLONES DE USD / MILLION USD



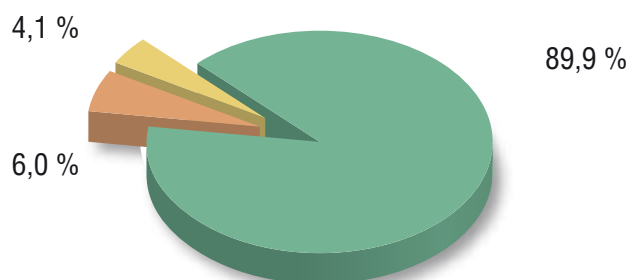
EXPORTACIONES DE CARNE BOVINA REFRIGERADA-PRODUCTO CÁRNICO BOVINO

REFRIGERATED AND BEEF PRODUCT EXPORTS

ENERO - JUNIO / JANUARY - JUNE · 2012 - 2013

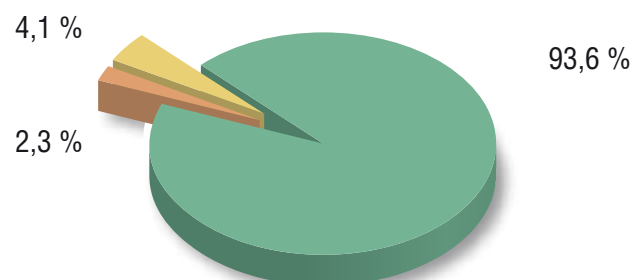
Tons. Peso canal
Tons. Carcase weight

ENERO - JUNIO / JANUARY - JUNE - 2013



2013

ENERO - JUNIO / JANUARY - JUNE - 2012



2012

	ENE. - JUN. / JAN. - JUN. - 2013	ENE. - JUN. / JAN. - JUN. - 2012
PRODUCTO CÁRNICO BOVINO / BEEF PRODUCT	8.138	7.722
REFRIGERADA SIN HUESO / REFRIGERATED BONELESS	178.048	174.911
REFRIGERADA CON HUESO / REFRIGERATED BONEIN	11.902	4.327
TOTAL	198.088	186.959

CARNE BOVINA / BEEF	ENE. - JUN. / JAN. - JUN. - 2013		ENE. - JUN. / JAN. - JUN. - 2012	
	TONS. P. CANAL. TONS. CARC. W	%	TONS. P. CANAL. TONS. CARC. W	%
CONGELADA / FROZEN				
CON HUESO / BONEIN	9.638	6,09	1.606	1,06
SIN HUESO / BONELESS	148.638	93,91	150.061	98,94
TOTAL CONGELADA / TOTAL FROZEN	158.276	100,00	151.667	100,00
ENFRIADA / CHILLED				
CON HUESO / BONEIN	2.264	7,15	2.721	9,87
SIN HUESO / BONELESS	29.410	92,85	24.850	90,13
TOTAL ENFRIADA / TOTAL CHILLED	31.674	100,00	27.570	100,00
REFRIGERADA / REFRIGERATED	189.950	95,89	179.237	95,87
PRODUCTO CÁRNICO BOVINO / BEEF PRODUCT	8.138	4,11	7.722	4,13
TOTAL	198.088	100,00	186.959	100,00



EXPORTACIÓN
EXPORTS



PRECIOS
PRICES



FAENA
SLAUGHTER



INDICE
INDEX

EXPORTACIONES DE CARNE BOVINA REFRIGERADA

REFRIGERATED BEEF EXPORTS
2012 - 2013

Volumen (p. embarque, p. canal*) Importe FOB e Ingreso Promedio**
Quantity (shipped w., carcass w.*) FOB value and Average Income**



MES / MONTH	2013				2012			
	PESO EMBARQUE SHIPPED WEIGHT (TONS)	PESO CANAL* CARCASS WEIGHT (TONS)	MILES DE USD THOUS. USD	USD/TON.P.CANAL. USD/TONS.CARC.W	PESO EMBARQUE SHIPPED WEIGHT (TONS)	PESO CANAL* CARCASS WEIGHT (TONS)	MILES DE USD THOUS. USD	USD/TON.P.CANAL. USD/TONS.CARC.W
ENERO/JANUARY	16.737	24.172	97.572	4.037	20.309	29.623	112.351	3.793
FEBRERO/FEBRUARY	22.424	32.438	127.005	3.915	16.591	24.272	98.217	4.047
MARZO/MARCH	26.839	38.619	148.927	3.856	22.563	32.999	129.060	3.911
1ER TRIMESTRE/1ST QUARTER	65.999	95.229	373.504	3.922	59.463	86.894	339.628	3.909
ABRIL/APRIL	21.442	30.506	116.045	3.804	21.658	31.710	120.966	3.815
MAYO/MAY	22.416	32.092	119.675	3.729	20.135	29.413	113.145	3.847
JUNIO/JUNE	22.348	32.123	117.442	3.656	21.465	31.220	117.206	3.754
2º TRIMESTRE/2ND QUARTER	66.206	94.721	353.162	3.728	63.258	92.344	351.317	3.804
1ER SEMESTRE /1ST SEMESTER	132.205	189.950	726.667	3.826	122.720	179.237	690.945	3.855
JULIO/JULY					22.320	32.662	120.908	3.702
AGOSTO/AUGUST					18.192	26.451	99.441	3.759
SEPTIEMBRE/SEPTEMBER					21.028	30.515	118.343	3.878
3ER TRIMESTRE/3RD QUARTER					61.541	89.629	338.692	3.779
OCTUBRE/OCTOBER					17.130	24.860	98.194	3.950
NOVIEMBRE/NOVEMBER					20.559	29.881	119.258	3.991
DICIEMBRE/DECEMBER					28.646	41.639	154.897	3.720
4º TRIMESTRE/4TH QUARTER					66.336	96.380	372.350	3.863
2º SEMESTRE /2ND SEMESTER					127.876	186.009	711.042	3.823
TOTAL	132.205	189.950	726.667	3.826	250.597	365.246	1.401.986	3.838

* Estimado / Estimated.

** Calculado sobre valores en unidades de kilos y dólares. / Calculated over kgs and dollars.

Nota: Los totales pueden no coincidir con la suma de parciales por razones de redondeo de cifras. / Note: Grand totals might not coincide with exact data addition due to round-up of numbers.



EXPORTACIONES DE CARNE OVINA

OVINE MEAT EXPORTS

2012 - 2013

Volumen (peso embarque, peso canal*) Importe FOB e Ingreso Promedio**
Quantity (shipped weight, carcass weight*) FOB value and Average Income**



MES / MONTH	2013				2012			
	PESO EMBARQUE SHIPPED WEIGHT (TONS)	PESO CANAL* CARCASS WEIGHT (TONS)	MILES DE USD THOUS. USD	USD/TON.P.CANAL. USD/TONS.CARC.W	PESO EMBARQUE SHIPPED WEIGHT (TONS)	PESO CANAL* CARCASS WEIGHT (TONS)	MILES DE USD THOUS. USD	USD/TON.P.CANAL. USD/TONS.CARC.W
ENERO/JANUARY	1.062	1.284	4.766	3.711	746	920	3.449	3.747
FEBRERO/FEBRUARY	1.277	1.606	6.144	3.827	1.021	1.379	5.361	3.887
MARZO/MARCH	1.310	1.605	5.712	3.560	920	1.061	4.717	4.446
1ER TRIMESTRE/1ST QUARTER	3.648	4.495	16.622	3.698	2.687	3.361	13.528	4.025
ABRIL/APRIL	1.404	1.808	6.208	3.433	789	1.035	4.309	4.162
MAYO/MAY	1.015	1.229	4.778	3.890	794	1.032	4.831	4.681
JUNIO/JUNE	1.242	1.512	5.796	3.834	888	1.063	4.527	4.258
2º TRIMESTRE/2ND QUARTER	3.662	4.548	16.782	3.690	2.471	3.130	13.667	4.366
1ER SEMESTRE /1ST SEMESTER	7.310	9.043	33.404	3.694	5.157	6.491	27.194	4.189
JULIO/JULY					1.145	1.451	6.755	4.654
AGOSTO/AUGUST					803	1.098	4.541	4.134
SEPTIEMBRE/SEPTEMBER					1.335	1.757	6.851	3.900
3ER TRIMESTRE/3RD QUARTER					3.284	4.306	18.147	4.214
OCTUBRE/OCTOBER					1.731	2.392	8.987	3.758
NOVIEMBRE/NOVEMBER					2.077	2.813	11.085	3.941
DICIEMBRE/DECEMBER					1.852	2.234	8.657	3.874
4º TRIMESTRE/4TH QUARTER					5.661	7.439	28.729	3.862
2º SEMESTRE /2ND SEMESTER					8.945	11.745	46.875	3.991
TOTAL	7.310	9.043	33.404	3.694	14.102	18.236	74.070	4.062

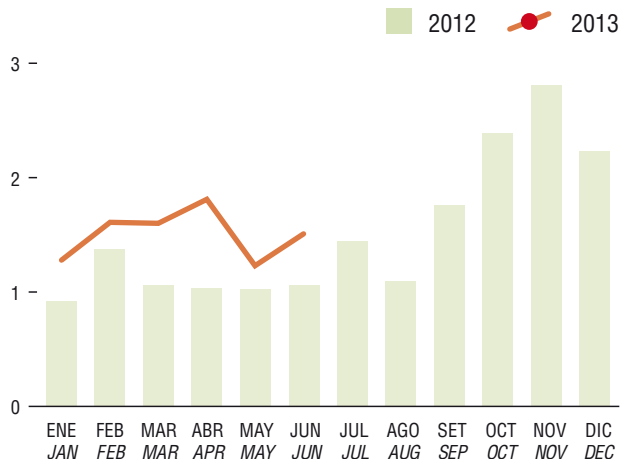
* Estimado / Estimated.

** Calculado sobre valores en unidades de kilos y dólares. / Calculated over kgs and dollars.

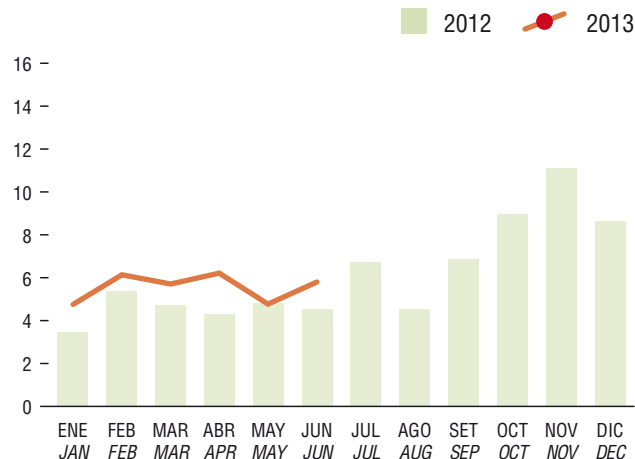
Nota: Los totales pueden no coincidir con la suma de parciales por razones de redondeo de cifras.

Note: Grand totals might not coincide with exact data addition due to round-up of numbers.

MILES DE TONS. PESO CANAL / THOUSAND CARCASS WEIGHT



MILLONES DE USD / MILLION USD



EXPORTACIÓN EXPORTS



PRECIOS PRICES



FAENA SLAUGHTER



INDICE INDEX

EXPORTACIONES POR EXPORTADOR

EXPORTS BY EXPORTER

2012 - 2013

Importe FOB (Miles de dólares)

FOB value (Thousand dollars)

EXPORTADOR / EXPORTER	2013				2012			
	JUNIO JUNE	%	ENE. / JUN. JAN. / JUN.	%	JUNIO JUNE	%	ENE. / JUN. JAN. / JUN.	%
PULSA S.A.	12.961	8,45	76.729	8,40	11.596	7,85	60.319	6,95
CLEDINOR S.A.	15.019	9,79	70.513	7,72	8.621	5,84	50.899	5,86
FRIGORIFICO LAS PIEDRAS S.A.	12.568	8,19	68.021	7,45	11.353	7,69	59.451	6,85
FRIGORIFICO TACUAREMBO S.A.	14.903	9,71	67.942	7,44	15.000	10,16	77.551	8,93
FRIGORIFICO CANELONES S.A.	9.864	6,43	64.532	7,07	9.065	6,14	66.287	7,64
FRIGORIFICO SAN JACINTO-NIREA S.A.	9.249	6,03	57.995	6,35	10.658	7,22	57.444	6,62
ESTABLECIMIENTOS COLONIA S.A.	7.725	5,03	54.884	6,01	10.488	7,10	51.209	5,90
INALER S.A.	5.884	3,83	52.419	5,74	502	0,34	28.349	3,27
FRIGORIFICO MATADERO CARRASCO S.A.	8.427	5,49	52.292	5,73	9.567	6,48	48.546	5,59
BILACOR S.A.	5.043	3,29	41.175	4,51	8.379	5,67	53.368	6,15
ONTILCOR S.A. (FRIG. MATADERO PANDO)	5.565	3,63	38.865	4,26	5.385	3,65	32.797	3,78
ERSINAL S.A.	4.312	2,81	32.656	3,58	3.792	2,57	29.478	3,40
CHIADEL S.A.	3.543	2,31	31.032	3,40	6.683	4,52	36.802	4,24
LORSINAL S.A.	5.392	3,51	29.122	3,19	6.517	4,41	34.611	3,99
SIRSIL S.A.	3.540	2,31	23.061	2,53	3.642	2,47	16.901	1,95
BREEDERS & PACKERS URUGUAY S.A.	2.777	1,81	21.413	2,35	3.700	2,51	24.664	2,84
CARDAMA S.A.	5.992	3,91	18.818	2,06	1.599	1,08	14.582	1,68
FRIGORIFICO CASABLANCA S.A.	2.141	1,40	18.104	1,98	3.152	2,13	17.553	2,02
GRANJA TRES ARROYOS URUGUAY S.A.-	2.161	1,41	12.747	1,40	1.136	0,77	9.349	1,08
COMPAÑIA INTERNACIONAL DE ALIMENTOS S.A.	3.742	2,44	10.920	1,20	2.884	1,95	13.983	1,61
FRIGOCERRO S.A.	1.575	1,03	7.867	0,86	1.446	0,98	9.152	1,05
HENIL S.A.	1.851	1,21	6.893	0,75	790	0,53	6.066	0,70
CLAY S.A.	860	0,56	5.432	0,59	2.270	1,54	9.749	1,12
RONDATEL S.A.	647	0,42	4.534	0,50	261	0,18	1.942	0,22
BERDICK S.A.	712	0,46	4.232	0,46	886	0,60	4.107	0,47
BAMIDAL S.A.	430	0,28	3.823	0,42	256	0,17	2.664	0,31
SUC. CARLOS SCHNECK S.A.	714	0,47	3.640	0,40	538	0,36	3.823	0,44
SAREL S.A.	550	0,36	3.435	0,38	731	0,50	4.106	0,47
SAPOL S.A.			3.058	0,33	587	0,40	2.571	0,30
SOMICAR S.A.	643	0,42	2.866	0,31	788	0,53	1.635	0,19
YARUS S.A.	88	0,06	2.627	0,29	364	0,25	4.515	0,52
LOMA BONITA S.A.			2.461	0,27	1.059	0,72	8.094	0,93
OFERAN S.A.	124	0,08	2.294	0,25			2.075	0,24
EREL S.A.	608	0,40	2.058	0,23	411	0,28	1.636	0,19
GRINSOL S.A.			1.733	0,19	365	0,25	2.653	0,31
COPAYAN S.A.	550	0,36	1.500	0,16				
DAMAXTIR S.A.	703	0,46	1.406	0,15				
DESPRO S.A.	224	0,15	1.248	0,14	169	0,11	1.112	0,13
AGROINDUSTRIAL DEL ESTE S.A.	361	0,23	1.234	0,14	427	0,29	1.885	0,22
UREXPORT S.A.	155	0,10	1.106	0,12	200	0,14	1.131	0,13



EXPORTACIONES POR EXPORTADOR

EXPORTS BY EXPORTER

2012 - 2013

Importe FOB (Miles de dólares)
FOB value (Thousand dollars)

EXPORTADOR / EXPORTER	2013				2012			
	JUNIO JUNE	%	ENE. / JUN. JAN. / JUN.	%	JUNIO JUNE	%	ENE. / JUN. JAN. / JUN.	%
KIMAHÍ S.A.	902	0,59	902	0,10				
SIDERCOL S.A.	246	0,16	700	0,08				
KROL S.A.	192	0,13	696	0,08				
TECNOBLEN S.A.	139	0,09	629	0,07			393	0,05
ALIMENTOS ORGANICOS URUGUAYOS S.A.			589	0,06	200	0,14	1.077	0,12
SYNTEX URUGUAYA S.A.	95	0,06	570	0,06			285	0,03
SOUTH AMERICA PROTEINS S.A.			396	0,04				
PROBIOMONT S.A.	91	0,06	383	0,04			63	0,01
CUAREIM DEL NORTE SRL	48	0,03	352	0,04				
LENCINA SOCIEDAD COLECTIVA	114	0,07	334	0,04				
USINEL S.A.			170	0,02	335	0,23	694	0,08
CVF LTDA			150	0,02			322	0,04
BARRACA RODO SRL			121	0,01	39	0,03	142	0,02
TRIPUY S.A.			119	0,01				
KARELOY S.A.			83	0,01	153	0,10	425	0,05
JORMAR LTDA	16	0,01	75	0,01	72	0,05	149	0,02
FADICAR S.A.			55	0,01				
DRINAL S.A.			41	(.)	82	0,06	1.747	0,20
VELTOMAR S.A.			8	(.)				
DRASVEL S.A.					378	0,26	1.430	0,16
CARNE ABERDEEN ANGUS DEL URUGUAY S.A.					232	0,16	461	0,05
PRADERA FELIZ S.A.							1.441	0,17
PUERTO REY S.A.					101	0,07	202	0,02
PALMINER S.A.							3.214	0,37
OCTOGONAL S.A.					186	0,13	1.473	0,17
MIRASCO URUGUAY S.A.					85	0,06	170	0,02
COOP.AG. LTDA. DE PROD. Y COM. AVICOLA					256	0,17	402	0,05
GORNET S.A.					51	0,03	134	0,02
AVICOLA FRONTINI SOCIEDAD ANONIMA					258	0,17	755	0,09
TOTAL	153.446	100,00	913.062	100,00	147.696	100,00	868.036	100,00

(.) Indica que la magnitud no alcanza a la mitad del último dígito utilizado. / Indicates the quantity does not reach half the last digit use.

Nota: Los totales pueden no coincidir con la suma de parciales por razones de redondeo de cifras.

Note: Grand totals might not coincide with exact data addition due to round-up of numbers.



EXPORTACIÓN
EXPORTS



PRECIOS
PRICES



FAENA
SLAUGHTER



INDICE
INDEX

EXPORTACIONES POR PRODUCTO

EXPORTS BY PRODUCT

2012 - 2013

Volumen (Toneladas peso embarque)

Quantity (Tons shipped weight)

PRODUCTO / PRODUCT	2013		2012	
	JUNIO JUNE	ENE. / JUN. JAN. / JUN.	JUNIO JUNE	ENE. / JUN. JAN. / JUN.
• CARNE BOVINA/BEEF	22.867	134.803	21.937	125.289
•• REFRIGERADA/REFRIGERATED	22.348	132.205	21.465	122.720
••• CONGELADA/FROZEN	19.189	109.495	18.259	102.729
Cuarto o corte del delantero con hueso <i>Bonein forequarter or forequarter cut</i>	1.368	6.564	360	1.501
Cuarto o corte del trasero con hueso <i>Bonein hindquarter or hindquarter cut</i>	64	204	1	7
Canal, media canal, cuarto compensado, cuarto combinado con hueso <i>Bonein carcass, side, compensated quarters, combined quarters</i>	130	1.838		
Otras carnes con hueso <i>Other bonein meats</i>	51	796	49	59
Cuarto o corte del delantero sin hueso <i>Boneless forequarter or forequarter cut</i>	6.632	40.950	6.814	43.981
Cuarto o corte del trasero sin hueso <i>Boneless hindquarter or hindquarter cut</i>	4.727	25.780	4.532	24.265
Canal, media canal, cuarto compensado, cuarto combinado sin hueso <i>Boneless carcass, side, compensated quarters, combined quarters</i>	2.268	12.605	2.048	9.160
Otras carnes sin hueso <i>Other boneless meats</i>	512	2.056	334	2.888
Carnes chicas <i>Generic trimmings</i>	3.437	18.702	4.121	20.866
••• ENFRIADA/CHILLED	3.160	22.710	3.206	19.992
Cuarto o corte del delantero con hueso <i>Bonein forequarter or forequarter cut</i>	220	1.454	152	1.796
Otras carnes con hueso <i>Other bonein meats</i>	66	779	197	887
Cuarto o corte del delantero sin hueso <i>Boneless forequarter or forequarter cut</i>	117	984	167	873
Cuarto o corte del trasero sin hueso <i>Boneless hindquarter or hindquarter cut</i>	1.424	9.736	1.478	8.928
Canal, media canal, cuarto compensado, cuarto combinado sin hueso <i>Boneless carcass, side, compensated quarters, combined quarters</i>	1.332	9.752	1.213	7.463
Otras carnes sin hueso <i>Other boneless meats</i>	(.)	6		4
Carnes chicas <i>Generic trimmings</i>				40
•• PRODUCTO CARNICO BOVINO/BEEF PRODUCT	518	2.597	472	2.569
••• CONGELADO/FROZEN	12	134	46	259
Cuarto o corte del trasero sin hueso <i>Boneless hindquarter or hindquarter cut</i>	12	20		

EXPORTACIONES POR PRODUCTO

EXPORTS BY PRODUCT

2012 - 2013

Volumen (Toneladas peso embarque)

Quantity (Tons shipped weight)

PRODUCTO / PRODUCT	2013		2012	
	JUNIO JUNE	ENE. / JUN. JAN. / JUN.	JUNIO JUNE	ENE. / JUN. JAN. / JUN.
••• CONSERVA/PRESERVE	362	1.870	352	1.772
Generico <i>Generic</i>	362	1.870	352	1.772
••• HUMEDAD CONTROLADA/CONTROLLED MOISTURE	100	396	74	408
Generico <i>Generic</i>	100	396	74	408
••• COCIDO-CONGELADO/COOKED-FROZEN	44	197		130
Generico <i>Generic</i>	44	197		130
• CARNE OVINA/OVINE MEAT	1.242	7.310	888	5.157
•• REFRIGERADA/REFRIGERATED	1.242	7.310	888	5.157
••• CONGELADA/FROZEN	1.066	5.814	799	4.791
Cuarto o corte del delantero con hueso <i>Bonein forequarter or forequarter cut</i>	333	1.678	231	1.307
Cuarto o corte del trasero con hueso <i>Bonein hindquarter or hindquarter cut</i>	113	563	36	164
Canal, media canal, cuarto compensado, cuarto combinado con hueso <i>Bonein carcass, side, compensated quarters, combined quarters</i>	295	1.609	375	1.880
Otras carnes con hueso <i>Other bonein meats</i>	123	657	31	421
Cuarto o corte del trasero sin hueso <i>Boneless hindquarter or hindquarter cut</i>	167	1.044	84	779
Canal, media canal, cuarto compensado, cuarto combinado sin hueso <i>Boneless carcass, side, compensated quarters, combined quarters</i>	2	30		1
Otras carnes sin hueso <i>Other boneless meats</i>	16	16		
Carnes chicas <i>Generic trimmings</i>	16	196	42	214
••• ENFRIADA/CHILLED	177	1.496	90	366
Cuarto o corte del delantero con hueso <i>Bonein forequarter or forequarter cut</i>				4
Cuarto o corte del trasero con hueso <i>Bonein hindquarter or hindquarter cut</i>				2
Canal, media canal, cuarto compensado, cuarto combinado con hueso <i>Bonein carcass, side, compensated quarters, combined quarters</i>	176	1.469	88	340
Otras carnes con hueso <i>Other bonein meats</i>				3
Cuarto o corte del trasero sin hueso <i>Boneless hindquarter or hindquarter cut</i>	1	27	2	17



EXPORTACIÓN
EXPORTS



PRECIOS
PRICES



FAENA
SLAUGHTER



INDICE
INDEX

EXPORTACIONES POR PRODUCTO

EXPORTS BY PRODUCT

2012 - 2013

Volumen (Toneladas peso embarque)

Quantity (Tons shipped weight)

PRODUCTO / PRODUCT	2013		2012	
	JUNIO JUNE	ENE. / JUN. JAN. / JUN.	JUNIO JUNE	ENE. / JUN. JAN. / JUN.
• CARNE EQUINA/HORSE MEAT	499	2.384	883	3.648
•• REFRIGERADA/REFRIGERATED	499	2.384	883	3.648
••• CONGELADA/FROZEN	364	1.500	649	2.232
Cuarto o corte del delantero sin hueso <i>Boneless forequarter or forequarter cut</i>	269	1.219	624	2.122
Canal, media canal, cuarto compensado, cuarto combinado sin hueso <i>Boneless carcass, side, compensated quarters, combined quarters</i>	95	276	15	69
••• ENFRIADA/CHILLED	135	884	234	1.416
Cuarto o corte del trasero con hueso <i>Bonein hindquarter or hindquarter cut</i>				1
Cuarto o corte del trasero sin hueso <i>Boneless hindquarter or hindquarter cut</i>	28	33	2	12
Canal, media canal, cuarto compensado, cuarto combinado sin hueso <i>Boneless carcass, side, compensated quarters, combined quarters</i>	107	851	233	1.403
• CARNE DE AVE/POULTRY MEAT	1.030	6.460	1.308	6.430
•• REFRIGERADA/REFRIGERATED	1.030	6.460	1.308	6.430
••• CONGELADA/FROZEN	1.030	6.460	1.308	6.430
Cuarto o corte del trasero con hueso <i>Bonein hindquarter or hindquarter cut</i>	16	52		
Canal, media canal, cuarto compensado, cuarto combinado con hueso <i>Bonein carcass, side, compensated quarters, combined quarters</i>	1.014	6.255	1.206	6.072
• MENUDENCIAS/OFFALS	2.282	14.457	2.416	12.598
•• BOVINAS/BEEF	2.249	14.041	2.318	12.300
••• CONGELADAS/FROZEN	2.249	14.023	2.318	12.288
••• COCIDAS-CONGELADAS/COOKED-FROZEN		18		12
•• OVINAS/OVINE	23	273	29	155
••• CONGELADAS/FROZEN	23	273	29	155
•• PORCINAS/PORK				10
••• CONGELADAS/FROZEN				10
•• DE AVE/POULTRY	10	89		54
••• CONGELADAS/FROZEN	10	89		54
• PRODUCTO CARNICO GENERICO/GENERIC MEAT PRODUCT				3
•• PRODUCTO CARNICO GENERICO/GENERIC MEAT PRODUCT				3
••• PLATOS PREPARADOS/READY TO SERVE				3
• SUBPRODUCTO RESIDUAL COMESTIBLE/REMAINING EDIBLE BYPRODUCT	1.119	7.681	803	4.429
•• BOVINO/BEEF	961	6.628	710	3.851
••• CONGELADO/FROZEN	961	6.628	710	3.851
••• COCIDO-CONGELADO/COOKED-FROZEN		(.)		
•• OVINO/OVINE	22	399	39	212



EXPORTACIONES POR PRODUCTO

EXPORTS BY PRODUCT

2012 - 2013

Volumen (Toneladas peso embarque)

Quantity (Tons shipped weight)

PRODUCTO / PRODUCT	2013		2012	
	JUNIO JUNE	ENE. / JUN. JAN. / JUN.	JUNIO JUNE	ENE. / JUN. JAN. / JUN.
••• CONGELADO/FROZEN	22	399	39	212
•• EQUINO/HORSE		(.)		1
••• CONGELADO/FROZEN		(.)		1
•• PORCINO/PORK				5
••• CONGELADO/FROZEN				5
•• DE AVE/POULTRY	135	654	54	360
••• GENÉRICO/GENERIC	135	362	54	297
••• CONGELADO/FROZEN		292		63
• SUBPRODUCTO PRIMARIO PARA USO INDUSTRIAL/ PRIMARY BYPRODUCT FOR INDUSTRIAL USE	10.568	34.527	4.953	36.107
•• BOVINO/BEEF	10.543	34.277	4.909	35.889
••• GENÉRICO/GENERIC	10.263	32.248	4.514	33.674
••• CONGELADO/FROZEN	280	2.029	395	2.215
•• OVINO/OVINE	25	171	24	145
••• GENÉRICO/GENERIC	25	171	24	145
• SUBPRODUCTO INDUSTRIALIZADO/INDUSTRIALIZED BYPRODUCT	3.367	27.678	5.033	29.634
•• GENÉRICO/GENERIC	2.836	25.309	4.629	27.365
••• GENÉRICO/GENERIC	2.836	25.309	4.629	27.365
•• BOVINO/BEEF	491	2.104	390	2.088
••• GENÉRICO/GENERIC	13	47		19
••• HUMEDAD CONTROLADA/CONTROLLED MOISTURE	478	2.058	390	2.070
•• OVINO/OVINE	14	117	14	83
••• CONGELADO/FROZEN	13	103	14	75
••• HUMEDAD CONTROLADA/CONTROLLED MOISTURE	(.)	14		8
•• EQUINO/HORSE	3	73		85
••• CONGELADO/FROZEN		58		59
••• HUMEDAD CONTROLADA/CONTROLLED MOISTURE	3	15		26
•• PORCINO/PORK	22	76		14
••• HUMEDAD CONTROLADA/CONTROLLED MOISTURE	22	76		14
TOTAL	42.973	235.569	38.295	223.648



EXPORTACIÓN
EXPORTS



PRECIOS
PRICES



FAENA
SLAUGHTER



INDICE
INDEX

EXPORTACIONES POR DESTINO - TOTAL DEL SECTOR CÁRNICO

BY DESTINATION - TOTAL MEAT EXPORTS

2012 - 2013

Importe FOB (Miles de dólares)
FOB value (Thousand dollars)

DESTINO / DESTINATION	2013		2012	
	JUNIO JUNE	ENE. / JUN. JAN. / JUN.	JUNIO JUNE	ENE. / JUN. JAN. / JUN.
AFGANISTÁN/AFGHANISTAN		172	35	202
CARNE DE AVE / POULTRY MEAT		172	35	202
ALBANIA/ALBANIA		20	354	647
CARNE BOVINA / BEEF		20	354	647
ALEMANIA/GERMANY	8.158	49.089	6.673	42.855
CARNE BOVINA / BEEF	6.941	43.408	5.853	35.808
CARNE OVINA / OVINE MEAT	399	1.603	276	2.195
MENUDENCIAS / OFFALS		83		468
SUBPRODUCTO PRIMARIO PARA USO INDUSTRIAL / PRIMARY BYPRODUCT FOR INDUSTRIAL USE	121	901	244	882
SUBPRODUCTO INDUSTRIALIZADO / INDUSTRIALIZED BYPRODUCT	698	3.095	300	3.503
ANGOLA/ANGOLA		697	211	853
CARNE BOVINA / BEEF		547	184	568
CARNE DE AVE / POULTRY MEAT		86	28	285
MENUDENCIAS / OFFALS		64		
ARABIA SAUDITA/SAUDI ARABIA				157
CARNE BOVINA / BEEF				157
ARGELIA/ALGERIA			197	1.318
CARNE BOVINA / BEEF				925
CARNE OVINA / OVINE MEAT			197	394
ARGENTINA/ARGENTINA	662	3.993	1.849	5.774
CARNE BOVINA / BEEF				1.182
SUBPRODUCTO PRIMARIO PARA USO INDUSTRIAL / PRIMARY BYPRODUCT FOR INDUSTRIAL USE	112	381	1.354	2.271
SUBPRODUCTO INDUSTRIALIZADO / INDUSTRIALIZED BYPRODUCT	550	3.612	495	2.321
BAHAMAS/BAHAMAS		95		192
MENUDENCIAS / OFFALS		95		192
BAHRÉIN/BAHRAIN				114
CARNE DE AVE / POULTRY MEAT				114
BARBADOS/BARBADOS	121	1.493	189	1.057
CARNE BOVINA / BEEF	121	1.493	189	1.057
BERMUDAS/BERMUDA		51		
MENUDENCIAS / OFFALS		51		
BIELORRUSIA/BELARUS	104	189		
CARNE EQUINA / HORSE MEAT		18		
MENUDENCIAS / OFFALS		8		
SUBPRODUCTO INDUSTRIALIZADO / INDUSTRIALIZED BYPRODUCT	104	162		

EXPORTACIONES POR DESTINO - TOTAL DEL SECTOR CÁRNICO

BY DESTINATION - TOTAL MEAT EXPORTS

2012 - 2013

Importe FOB (Miles de dólares)
FOB value (Thousand dollars)

DESTINO / DESTINATION	2013		2012	
	JUNIO JUNE	ENE. / JUN. JAN. / JUN.	JUNIO JUNE	ENE. / JUN. JAN. / JUN.
BOSNIA Y HERZEGOVINA/BOSNIA AND HERZEGOVINA		261		655
CARNE BOVINA / BEEF		261		655
BRASIL/BRAZIL	9.300	64.634	8.915	51.388
CARNE BOVINA / BEEF	6.700	44.700	6.435	39.356
CARNE OVINA / OVINE MEAT	2.518	17.564	2.028	10.271
MENUDENCIAS / OFFALS		99	210	315
SUBPRODUCTO RESIDUAL COMESTIBLE / REMAINING EDIBLE BYPRODUCT		48		148
SUBPRODUCTO PRIMARIO PARA USO INDUSTRIAL / PRIMARY BYPRODUCT FOR INDUSTRIAL USE		1.389		126
SUBPRODUCTO INDUSTRIALIZADO / INDUSTRIALIZED BYPRODUCT	83	835	243	1.171
BÉLGICA/BELGIUM	406	2.516	439	2.743
CARNE BOVINA / BEEF		59		
CARNE OVINA / OVINE MEAT				102
CARNE EQUINA / HORSE MEAT	406	2.394	423	2.458
SUBPRODUCTO PRIMARIO PARA USO INDUSTRIAL / PRIMARY BYPRODUCT FOR INDUSTRIAL USE		62	16	48
SUBPRODUCTO INDUSTRIALIZADO / INDUSTRIALIZED BYPRODUCT				135
CABO VERDE/CAPE VERDE				172
CARNE BOVINA / BEEF				172
CANADÁ/CANADA	3.982	27.603	1.908	21.845
CARNE BOVINA / BEEF	3.897	27.246	1.908	21.831
CARNE OVINA / OVINE MEAT	85	357		
PRODUCTO CÁRNICO PARA ALIMENTACION ANIMAL / MEAT PRODUCT FOR ANIMAL FODDAGE				14
CHILE/CHILE	6.233	48.166	8.611	51.958
CARNE BOVINA / BEEF	6.233	48.108	8.522	51.558
SUBPRODUCTO PRIMARIO PARA USO INDUSTRIAL / PRIMARY BYPRODUCT FOR INDUSTRIAL USE		50	89	321
SUBPRODUCTO INDUSTRIALIZADO / INDUSTRIALIZED BYPRODUCT				79
PRODUCTO CÁRNICO PARA ALIMENTACION ANIMAL / MEAT PRODUCT FOR ANIMAL FODDAGE		8		
CHIPRE/CYPRUS		235	102	102
CARNE BOVINA / BEEF		235		
SUBPRODUCTO INDUSTRIALIZADO / INDUSTRIALIZED BYPRODUCT			102	102
COLOMBIA/COLOMBIA	210	1.615	585	2.707
CARNE BOVINA / BEEF	40	191		77
SUBPRODUCTO INDUSTRIALIZADO / INDUSTRIALIZED BYPRODUCT	170	1.423	585	2.630



EXPORTACIÓN
EXPORTS



PRECIOS
PRICES



FAENA
SLAUGHTER



INDICE
INDEX

EXPORTACIONES POR DESTINO - TOTAL DEL SECTOR CÁRNICO

BY DESTINATION - TOTAL MEAT EXPORTS

2012 - 2013

Importe FOB (Miles de dólares)
FOB value (Thousand dollars)

DESTINO / DESTINATION	2013		2012	
	JUNIO JUNE	ENE. / JUN. JAN. / JUN.	JUNIO JUNE	ENE. / JUN. JAN. / JUN.
COREA DEL SUR/KOREA, REPUBLIC OF	106	892		42
CARNE BOVINA / BEEF	106	860		
MENUDENCIAS / OFFALS		32		42
COSTA DE MARFIL/COTE D IVOIRE			51	81
MENUDENCIAS / OFFALS			51	81
CROACIA/CROATIA	322	651		1.277
CARNE BOVINA / BEEF	322	651		1.277
CUBA/CUBA		25	2.823	8.355
CARNE BOVINA / BEEF		25		96
SUBPRODUCTO PRIMARIO PARA USO INDUSTRIAL / PRIMARY BYPRODUCT FOR INDUSTRIAL USE			2.823	8.259
DINAMARCA/DENMARK		1.234	222	1.629
CARNE BOVINA / BEEF		1.231	222	1.503
CARNE OVINA / OVINE MEAT				126
CARNE EQUINA / HORSE MEAT		3		
ECUADOR/ECUADOR	111	430		281
CARNE BOVINA / BEEF	111	317		191
CARNE OVINA / OVINE MEAT		108		89
MENUDENCIAS / OFFALS		5		1
EGIPTO/EGYPT	109	201		188
SUBPRODUCTO INDUSTRIALIZADO / INDUSTRIALIZED BYPRODUCT	109	201		188
EMIRATOS ÁRABES UNIDOS/UNITED ARAB EMIRATES	1	186	239	542
CARNE BOVINA / BEEF	1	12		
CARNE OVINA / OVINE MEAT		169		75
CARNE DE AVE / POULTRY MEAT			239	428
SUBPRODUCTO RESIDUAL COMESTIBLE / REMAINING EDIBLE BYPRODUCT		4		39
ESLOVENIA/SLOVENIA				100
SUBPRODUCTO INDUSTRIALIZADO / INDUSTRIALIZED BYPRODUCT				100
ESPAÑA/SPAIN	1.971	13.200	4.456	29.422
CARNE BOVINA / BEEF	1.875	12.185	4.102	27.327
CARNE OVINA / OVINE MEAT		4		
MENUDENCIAS / OFFALS	7	618	354	1.742
SUBPRODUCTO PRIMARIO PARA USO INDUSTRIAL / PRIMARY BYPRODUCT FOR INDUSTRIAL USE				25
SUBPRODUCTO INDUSTRIALIZADO / INDUSTRIALIZED BYPRODUCT	88	394		329
ESTADOS UNIDOS/UNITED STATES	15.068	98.311	13.131	75.415
CARNE BOVINA / BEEF	15.051	97.525	12.914	74.454

EXPORTACIONES POR DESTINO - TOTAL DEL SECTOR CÁRNICO

BY DESTINATION - TOTAL MEAT EXPORTS

2012 - 2013

Importe FOB (Miles de dólares)
FOB value (Thousand dollars)

DESTINO / DESTINATION	2013		2012	
	JUNIO JUNE	ENE. / JUN. JAN. / JUN.	JUNIO JUNE	ENE. / JUN. JAN. / JUN.
SUBPRODUCTO PRIMARIO PARA USO INDUSTRIAL /	16	101	17	26
SUBPRODUCTO INDUSTRIALIZADO / INDUSTRIALIZED BYPRODUCT		117		104
PRODUCTO CÁRNICO PARA ALIMENTACION ANIMAL / MEAT PRODUCT FOR ANIMAL FODDAGE		568	200	831
ESTONIA/ESTONIA				245
CARNE BOVINA / BEEF				245
FEDERACION RUSA/RUSSIAN FEDERATION	12.140	81.694	29.369	164.158
CARNE BOVINA / BEEF	8.966	66.823	25.582	148.677
CARNE OVINA / OVINE MEAT	87	1.041	74	612
CARNE EQUINA / HORSE MEAT	596	3.092	1.945	6.345
CARNE DE AVE / POULTRY MEAT		44		
MENUDENCIAS / OFFALS	1.452	8.465	1.557	7.936
SUBPRODUCTO RESIDUAL COMESTIBLE / REMAINING EDIBLE BYPRODUCT	81	355		175
SUBPRODUCTO INDUSTRIALIZADO / INDUSTRIALIZED BYPRODUCT	958	1.875	211	413
FINLANDIA/FINLAND	4.182	7.372	240	1.393
CARNE BOVINA / BEEF	420	1.262	240	1.393
CARNE OVINA / OVINE MEAT	19	164		
SUBPRODUCTO PRIMARIO PARA USO INDUSTRIAL / PRIMARY BYPRODUCT FOR INDUSTRIAL USE	3.742	5.946		
FRANCIA/FRANCE	890	7.524	1.422	9.056
CARNE BOVINA / BEEF	444	3.367	674	3.470
CARNE OVINA / OVINE MEAT	166	1.123		916
CARNE EQUINA / HORSE MEAT	270	2.727	748	4.367
MENUDENCIAS / OFFALS		(.)		
SUBPRODUCTO PRIMARIO PARA USO INDUSTRIAL / PRIMARY BYPRODUCT FOR INDUSTRIAL USE	11	78		72
SUBPRODUCTO INDUSTRIALIZADO / INDUSTRIALIZED BYPRODUCT		229		231
GABÓN/GABON	35	68	26	149
CARNE BOVINA / BEEF				123
MENUDENCIAS / OFFALS	35	68	26	26
GEORGIA/GEORGIA			20	20
CARNE BOVINA / BEEF			20	20
GHANA/GHANA		71		
MENUDENCIAS / OFFALS		71		
GRANADA/GRENADA			118	118
CARNE BOVINA / BEEF			118	118



EXPORTACIÓN
EXPORTS



PRECIOS
PRICES



FAENA
SLAUGHTER



INDICE
INDEX

EXPORTACIONES POR DESTINO - TOTAL DEL SECTOR CÁRNICO

BY DESTINATION - TOTAL MEAT EXPORTS

2012 - 2013

Importe FOB (Miles de dólares)
FOB value (Thousand dollars)

DESTINO / DESTINATION	2013		2012	
	JUNIO JUNE	ENE. / JUN. JAN. / JUN.	JUNIO JUNE	ENE. / JUN. JAN. / JUN.
GUINEA ECUATORIAL/EQUATORIAL GUINEA		68		87
CARNE OVINA / OVINE MEAT		68		51
CARNE DE AVE / POULTRY MEAT				36
HAITÍ/HAITI		19		43
CARNE BOVINA / BEEF				33
MENUDENCIAS / OFFALS				2
PRODUCTO CARNICO GENERICO / GENERIC MEAT PRODUCT				9
SUBPRODUCTO RESIDUAL COMESTIBLE / REMAINING EDIBLE BYPRODUCT		19		
INDIA/INDIA				180
SUBPRODUCTO INDUSTRIALIZADO / INDUSTRIALIZED BYPRODUCT				180
IRLANDA/IRELAND		278		567
CARNE BOVINA / BEEF		278		567
ISLA MADEIRA/MADEIRA ISLAND	112	468	229	1.297
CARNE BOVINA / BEEF	112	468	229	1.297
ISLAS CANARIAS/CANARY ISLANDS	889	11.860	967	5.309
CARNE BOVINA / BEEF	889	11.831	967	5.261
MENUDENCIAS / OFFALS		29		48
ISLAS MALVINAS/FALKLAND ISLANDS (MALVINAS)				22
CARNE BOVINA / BEEF				22
ISRAEL/ISRAEL	14.472	80.050	18.780	94.396
CARNE BOVINA / BEEF	14.001	77.036	18.320	91.955
MENUDENCIAS / OFFALS	329	2.027	287	1.463
SUBPRODUCTO RESIDUAL COMESTIBLE / REMAINING EDIBLE BYPRODUCT	142	884	173	916
SUBPRODUCTO INDUSTRIALIZADO / INDUSTRIALIZED BYPRODUCT		103		62
ITALIA/ITALY	5.184	33.920	6.351	36.586
CARNE BOVINA / BEEF	4.618	30.315	5.584	32.235
CARNE OVINA / OVINE MEAT		192		
CARNE EQUINA / HORSE MEAT	57	57		697
MENUDENCIAS / OFFALS		81		393
SUBPRODUCTO INDUSTRIALIZADO / INDUSTRIALIZED BYPRODUCT	509	3.277	767	3.149
PRODUCTO CARNICO PARA ALIMENTACION ANIMAL / MEAT PRODUCT FOR ANIMAL FODDAGE				111
JAPÓN/JAPAN	121	639		40
CARNE BOVINA / BEEF	121	121		
MENUDENCIAS / OFFALS		59		39
SUBPRODUCTO RESIDUAL COMESTIBLE / REMAINING EDIBLE BYPRODUCT		(.)		1

EXPORTACIONES POR DESTINO - TOTAL DEL SECTOR CÁRNICO

BY DESTINATION - TOTAL MEAT EXPORTS

2012 - 2013

Importe FOB (Miles de dólares)
FOB value (Thousand dollars)

DESTINO / DESTINATION	2013		2012	
	JUNIO JUNE	ENE. / JUN. JAN. / JUN.	JUNIO JUNE	ENE. / JUN. JAN. / JUN.
SUBPRODUCTO INDUSTRIALIZADO / INDUSTRIALIZED BYPRODUCT		459		
JORDANIA/JORDAN	213	837	564	3.890
CARNE BOVINA / BEEF	40	82	18	277
CARNE OVINA / OVINE MEAT	173	591	488	3.475
MENUDENCIAS / OFFALS		30		
SUBPRODUCTO RESIDUAL COMESTIBLE / REMAINING EDIBLE BYPRODUCT		135	58	139
KAZAJISTÁN/KAZAKHSTAN	879	2.251	835	3.581
CARNE BOVINA / BEEF	438	1.010	656	1.813
CARNE OVINA / OVINE MEAT				246
CARNE EQUINA / HORSE MEAT	423	1.223	179	1.287
MENUDENCIAS / OFFALS				6
SUBPRODUCTO RESIDUAL COMESTIBLE / REMAINING EDIBLE BYPRODUCT	18	18		228
KUWAIT/KUWAIT		338	467	1.587
CARNE BOVINA / BEEF		284	210	272
CARNE OVINA / OVINE MEAT		55	257	1.272
CARNE DE AVE / POULTRY MEAT				33
MENUDENCIAS / OFFALS				10
LIBERIA/LIBERIA		12		103
CARNE DE AVE / POULTRY MEAT				66
MENUDENCIAS / OFFALS				38
SUBPRODUCTO RESIDUAL COMESTIBLE / REMAINING EDIBLE BYPRODUCT		12		
LIBIA/LIBYAN ARAB JAMAHIRIYA			601	2.207
CARNE OVINA / OVINE MEAT			601	2.207
LÍBANO/LEBANON	85	790	104	587
CARNE BOVINA / BEEF				11
SUBPRODUCTO RESIDUAL COMESTIBLE / REMAINING EDIBLE BYPRODUCT		124		8
SUBPRODUCTO INDUSTRIALIZADO / INDUSTRIALIZED BYPRODUCT	85	666	104	569
MALASIA/MALAYSIA				44
SUBPRODUCTO RESIDUAL COMESTIBLE / REMAINING EDIBLE BYPRODUCT				44
MALTA/MALTA				82
CARNE BOVINA / BEEF				82
MOZAMBIQUE/MOZAMBIQUE			62	157
CARNE DE AVE / POULTRY MEAT			62	157



EXPORTACIÓN
EXPORTS



PRECIOS
PRICES



FAENA
SLAUGHTER



INDICE
INDEX

EXPORTACIONES POR DESTINO - TOTAL DEL SECTOR CÁRNICO

BY DESTINATION - TOTAL MEAT EXPORTS

2012 - 2013

Importe FOB (Miles de dólares)
FOB value (Thousand dollars)

DESTINO / DESTINATION	2013		2012	
	JUNIO JUNE	ENE. / JUN. JAN. / JUN.	JUNIO JUNE	ENE. / JUN. JAN. / JUN.
MÉXICO/MEXICO	10	342		58
CARNE BOVINA / BEEF		332		58
CARNE OVINA / OVINE MEAT	10	10		
NAMIBIA/NAMIBIA	26	397	31	290
CARNE DE AVE / POULTRY MEAT	20	309	31	193
MENUDENCIAS / OFFALS	6	19		34
SUBPRODUCTO RESIDUAL COMESTIBLE / REMAINING EDIBLE BYPRODUCT		69		63
NIGERIA/NIGERIA		3.932		5.996
SUBPRODUCTO PRIMARIO PARA USO INDUSTRIAL / PRIMARY BYPRODUCT FOR INDUSTRIAL USE		3.932		5.996
NORUEGA/NORWAY	809	5.428	1.706	9.613
CARNE BOVINA / BEEF	809	5.287	1.706	9.346
CARNE OVINA / OVINE MEAT		140		268
NUEVA ZELANDA/NEW ZEALAND	139	656		342
SUBPRODUCTO PRIMARIO PARA USO INDUSTRIAL / PRIMARY BYPRODUCT FOR INDUSTRIAL USE		26		38
SUBPRODUCTO INDUSTRIALIZADO / INDUSTRIALIZED BYPRODUCT	139	629		305
OMÁN/OMAN	94	802	436	894
CARNE DE AVE / POULTRY MEAT	94	802	436	894
PAKISTÁN/PAKISTAN				6.764
SUBPRODUCTO PRIMARIO PARA USO INDUSTRIAL / PRIMARY BYPRODUCT FOR INDUSTRIAL USE				6.764
PARAGUAY/PARAGUAY		47		
CARNE BOVINA / BEEF		6		
SUBPRODUCTO INDUSTRIALIZADO / INDUSTRIALIZED BYPRODUCT		41		
PAÍSES BAJOS/NETHERLANDS	7.238	52.642	6.082	38.538
CARNE BOVINA / BEEF	7.026	48.046	6.070	36.597
CARNE OVINA / OVINE MEAT	200	1.272		1.104
MENUDENCIAS / OFFALS				175
SUBPRODUCTO PRIMARIO PARA USO INDUSTRIAL / PRIMARY BYPRODUCT FOR INDUSTRIAL USE	12	3.303	12	284
SUBPRODUCTO INDUSTRIALIZADO / INDUSTRIALIZED BYPRODUCT				377
PRODUCTO CÁRNICO PARA ALIMENTACION ANIMAL / MEAT PRODUCT FOR ANIMAL FODDAGE		21		
PERÚ/PERU	640	2.216	300	1.793
CARNE BOVINA / BEEF	457	1.214	62	711
MENUDENCIAS / OFFALS	174	892	69	496
SUBPRODUCTO RESIDUAL COMESTIBLE / REMAINING EDIBLE BYPRODUCT	9	99	23	71

EXPORTACIONES POR DESTINO - TOTAL DEL SECTOR CÁRNICO

BY DESTINATION - TOTAL MEAT EXPORTS

2012 - 2013

Importe FOB (Miles de dólares)
FOB value (Thousand dollars)

DESTINO / DESTINATION	2013		2012	
	JUNIO JUNE	ENE. / JUN. JAN. / JUN.	JUNIO JUNE	ENE. / JUN. JAN. / JUN.
SUBPRODUCTO INDUSTRIALIZADO / INDUSTRIALIZED BYPRODUCT		10	145	516
POLINESIA FRANCESA/FRENCH POLYNESIA	702	2.858	188	2.347
CARNE BOVINA / BEEF	673	2.806	151	2.310
CARNE OVINA / OVINE MEAT	29	43	37	37
MENUDENCIAS / OFFALS		8		
POLONIA/POLAND		73	71	188
CARNE BOVINA / BEEF				5
MENUDENCIAS / OFFALS		11	19	35
SUBPRODUCTO RESIDUAL COMESTIBLE / REMAINING EDIBLE BYPRODUCT		62	52	148
PORTUGAL/PORTUGAL	363	1.690	295	2.345
CARNE BOVINA / BEEF	363	1.690	295	2.345
QATAR/QATAR		220	311	627
CARNE DE AVE / POULTRY MEAT		220	311	627
REINO UNIDO/UNITED KINGDOM	5.376	26.009	5.344	29.387
CARNE BOVINA / BEEF	5.229	25.014	5.057	28.090
CARNE OVINA / OVINE MEAT	148	995	288	1.298
REPÚBLICA CHECA/CZECH REPUBLIC		148		292
CARNE BOVINA / BEEF		148		292
REPÚBLICA DEL CONGO/CONGO	74	607		584
CARNE BOVINA / BEEF		215		
CARNE DE AVE / POULTRY MEAT	74	316		155
MENUDENCIAS / OFFALS				429
SUBPRODUCTO RESIDUAL COMESTIBLE / REMAINING EDIBLE BYPRODUCT		76		
REPÚBLICA DEMOCRÁTICA DEL CONGO/ CONGO, THE DEMOCRATIC REPUBLIC OF THE				16
MENUDENCIAS / OFFALS				16
REPÚBLICA DOMINICANA/DOMINICAN REPUBLIC				24
PRODUCTO CÁRNICO PARA ALIMENTACION ANIMAL / MEAT PRODUCT FOR ANIMAL FODDAGE				24
REPÚBLICA POPULAR CHINA/CHINA	39.475	194.781	10.257	56.278
CARNE BOVINA / BEEF	25.369	132.139	4.617	21.194
CARNE OVINA / OVINE MEAT	1.878	7.390	238	1.672
MENUDENCIAS / OFFALS	5.549	33.112	3.953	23.669
SUBPRODUCTO RESIDUAL COMESTIBLE / REMAINING EDIBLE BYPRODUCT	709	5.101	333	1.683
SUBPRODUCTO PRIMARIO PARA USO INDUSTRIAL / PRIMARY BYPRODUCT FOR INDUSTRIAL USE	4.892	7.092		175



EXPORTACIÓN
EXPORTS



PRECIOS
PRICES



FAENA
SLAUGHTER



INDICE
INDEX

EXPORTACIONES POR DESTINO - TOTAL DEL SECTOR CÁRNICO

BY DESTINATION - TOTAL MEAT EXPORTS

2012 - 2013

Importe FOB (Miles de dólares)
FOB value (Thousand dollars)

DESTINO / DESTINATION	2013		2012	
	JUNIO JUNE	ENE. / JUN. JAN. / JUN.	JUNIO JUNE	ENE. / JUN. JAN. / JUN.
SUBPRODUCTO INDUSTRIALIZADO / INDUSTRIALIZED BYPRODUCT	1.079	9.947	1.116	7.885
RUMANIA/ROMANIA				163
SUBPRODUCTO INDUSTRIALIZADO / INDUSTRIALIZED BYPRODUCT				163
SENEGAL/SENEGAL	4	21	8	8
CARNE BOVINA / BEEF	4	21	6	6
CARNE OVINA / OVINE MEAT			2	2
SEYCHELLES/SEYCHELLES		75		83
CARNE OVINA / OVINE MEAT		75		83
SINGAPUR/SINGAPORE	712	1.101	1.233	5.249
CARNE BOVINA / BEEF	712	1.089	1.233	5.232
MENUDENCIAS / OFFALS		12		
SUBPRODUCTO RESIDUAL COMESTIBLE / REMAINING EDIBLE BYPRODUCT				17
SUDÁFRICA/SOUTH AFRICA	573	7.024	242	7.006
CARNE BOVINA / BEEF	449	1.363	120	813
SUBPRODUCTO RESIDUAL COMESTIBLE / REMAINING EDIBLE BYPRODUCT	124	663	96	599
SUBPRODUCTO PRIMARIO PARA USO INDUSTRIAL / PRIMARY BYPRODUCT FOR INDUSTRIAL USE		4.998	26	5.593
SUECIA/SWEDEN	1.802	14.327	3.021	12.119
CARNE BOVINA / BEEF	1.792	14.105	3.021	11.925
CARNE OVINA / OVINE MEAT		198		194
SUBPRODUCTO RESIDUAL COMESTIBLE / REMAINING EDIBLE BYPRODUCT	10	24		
SUIZA/SWITZERLAND	2.152	14.786	1.553	11.149
CARNE BOVINA / BEEF	2.051	14.489	1.483	10.795
CARNE OVINA / OVINE MEAT	70	70	41	83
CARNE EQUINA / HORSE MEAT	20	147	28	183
SUBPRODUCTO PRIMARIO PARA USO INDUSTRIAL / PRIMARY BYPRODUCT FOR INDUSTRIAL USE	12	80		89
TAILANDIA/THAILAND	58	166		
MENUDENCIAS / OFFALS	58	166		
SUBPRODUCTO PRIMARIO PARA USO INDUSTRIAL / PRIMARY BYPRODUCT FOR INDUSTRIAL USE		(.)		
TRINIDAD Y TOBAGO/TRINIDAD AND TOBAGO	784	4.074	224	1.690
CARNE BOVINA / BEEF	780	4.070	224	1.658
CARNE OVINA / OVINE MEAT	4	4		31
TURQUÍA/TURKEY	182	328		9
CARNE BOVINA / BEEF	167	206		

EXPORTACIONES POR DESTINO - TOTAL DEL SECTOR CÁRNICO

BY DESTINATION - TOTAL MEAT EXPORTS

2012 - 2013

Importe FOB (Miles de dólares)
FOB value (Thousand dollars)

DESTINO / DESTINATION	2013		2012	
	JUNIO JUNE	ENE. / JUN. JAN. / JUN.	JUNIO JUNE	ENE. / JUN. JAN. / JUN.
CARNE OVINA / OVINE MEAT	10	21		
MENUDENCIAS / OFFALS	4	6		
SUBPRODUCTO RESIDUAL COMESTIBLE / REMAINING EDIBLE BYPRODUCT		20		9
SUBPRODUCTO INDUSTRIALIZADO / INDUSTRIALIZED BYPRODUCT		74		
TÚNEZ/TUNISIA		86		393
CARNE OVINA / OVINE MEAT		86		393
VENEZUELA/VENEZUELA	5.836	30.659	4.211	42.350
CARNE BOVINA / BEEF	3.989	20.134	3.187	34.079
CARNE DE AVE / POULTRY MEAT	1.847	10.525	1.024	8.271
VIETNAM/VIET NAM	148	1.603	147	900
CARNE EQUINA / HORSE MEAT		58		
MENUDENCIAS / OFFALS		162	76	550
SUBPRODUCTO RESIDUAL COMESTIBLE / REMAINING EDIBLE BYPRODUCT		10	4	40
SUBPRODUCTO PRIMARIO PARA USO INDUSTRIAL / PRIMARY BYPRODUCT FOR INDUSTRIAL USE				(.)
SUBPRODUCTO INDUSTRIALIZADO / INDUSTRIALIZED BYPRODUCT	148	1.373	66	309
ZONA NEUTRAL PALESTINA/PALESTINIAN NEUTRAL ZONE	186	1.742	888	2.562
CARNE BOVINA / BEEF	123	1.339	848	2.129
CARNE OVINA / OVINE MEAT		61		
MENUDENCIAS / OFFALS	63	342	40	433
TOTAL	153.446	913.062	147.696	868.036



EXPORTACIÓN
EXPORTS



PRECIOS
PRICES



FAENA
SLAUGHTER



INDICE
INDEX

EXPORTACIONES DE CARNE BOVINA POR DESTINO

BEEF EXPORTS BY DESTINATION

ENERO - JUNIO / JANUARY - JUNE · 2013

PRINCIPALES DESTINOS MAIN DESTINATIONS	TONS. PESO CANAL CARC. WEIGHT TONS.		MILES DE DÓLARES THOUSAND DOLLARS	
		%		%
UNION EUROPEA / EUROPEAN UNION	30.003	15,15	181.342	24,32
REP. POPULAR CHINA / CHINA	44.839	22,64	132.139	17,72
NAFTA / NAFTA	40.524	20,46	125.103	16,78
MERCOSUR / MERCOSUR	25.787	13,02	112.948	15,15
ISRAEL / ISRAEL	19.185	9,69	77.036	10,33
FEDERACION RUSA / RUSSIAN FEDERATION	26.462	13,36	66.823	8,96
OTROS / OTHER	11.288	5,70	50.275	6,74
TOTAL	198.088	100,00	745.666	100,00

* UNIÓN EUROPEA / EUROPEAN UNION	TONS. PESO CANAL CARC. WEIGHT TONS.		MILES DE DÓLARES THOUSAND DOLLARS	
		%		%
PAISES BAJOS / NETHERLANDS	7.198	23,99	48.046	26,49
ALEMANIA / GERMANY	5.977	19,92	43.408	23,94
ITALIA / ITALY	6.044	20,14	30.315	16,72
REINO UNIDO / UNITED KINGDOM	4.723	15,74	25.014	13,79
OTROS / OTHER	6.061	20,20	34.559	19,06
TOTAL	30.003	100,00	181.342	100,00

** NAFTA / NAFTA	TONS. PESO CANAL CARC. WEIGHT TONS.		MILES DE DÓLARES THOUSAND DOLLARS	
		%		%
ESTADOS UNIDOS / UNITED STATES	29.596	73,03	97.525	77,96
CANADÁ / CANADA	10.886	26,86	27.246	21,78
MÉXICO / MEXICO	42	0,10	332	0,27
TOTAL	40.524	100,00	125.103	100,00

*** MERCOSUR / MERCOSUR	TONS. PESO CANAL CARC. WEIGHT TONS.		MILES DE DÓLARES THOUSAND DOLLARS	
		%		%
CHILE / CHILE	12.251	47,51	48.108	42,59
BRASIL / BRAZIL	8.610	33,39	44.700	39,58
VENEZUELA / VENEZUELA	4.924	19,09	20.134	17,83
PARAGUAY / PARAGUAY	2	0,01	6	0,01
TOTAL	25.787	100,00	112.948	100,00

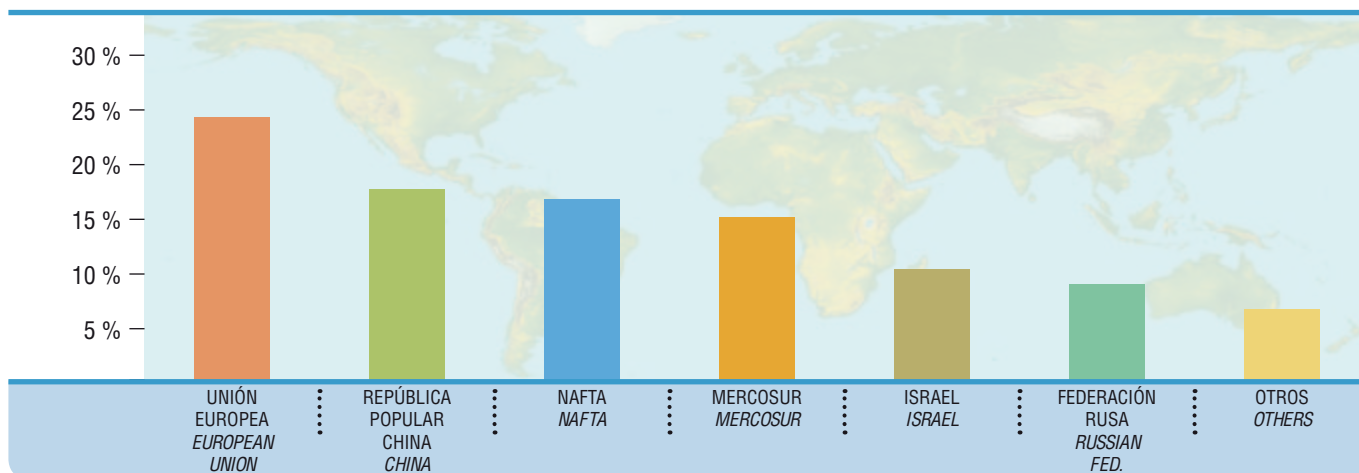


EXPORTACIONES DE CARNE BOVINA POR DESTINO

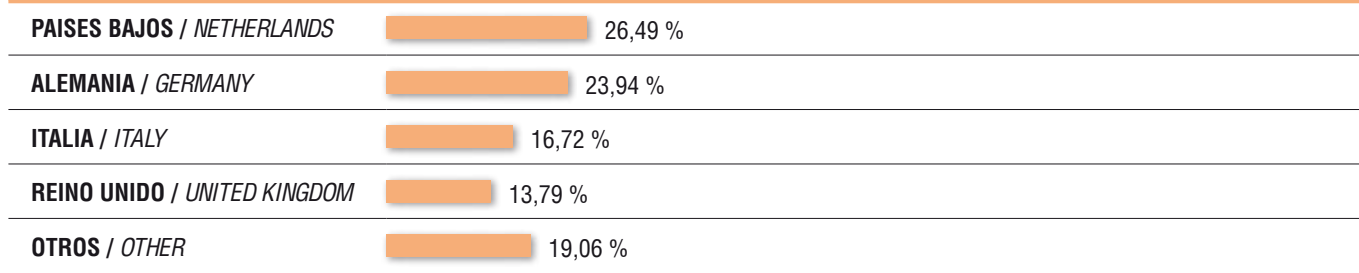
BEEF EXPORTS BY DESTINATION

ENERO - JUNIO / JANUARY - JUNE · 2013

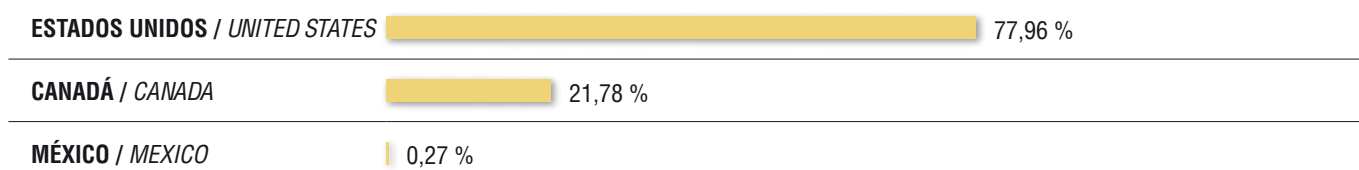
Participación porcentual sobre importes en dólares / Percentage in dollars



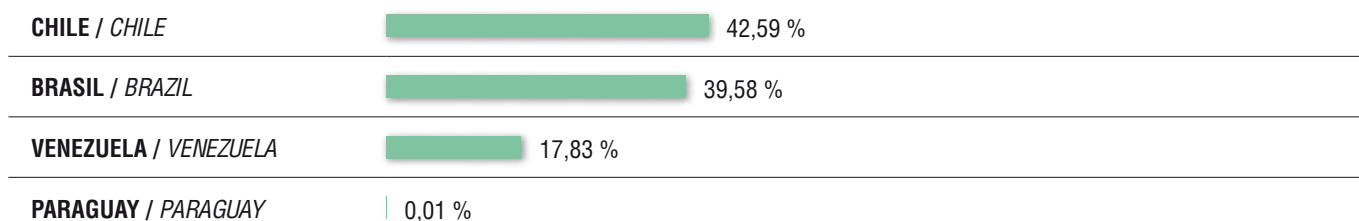
* UNIÓN EUROPEA / EUROPEAN UNION



** NAFTA / NAFTA



*** MERCOSUR / MERCOSUR



EXPORTACIÓN
EXPORTS



PRECIOS
PRICES



FAENA
SLAUGHTER



INDICE
INDEX

EXPORTACIONES POR DESTINO - CARNE BOVINA

EXPORTS BY DESTINATION - BEEF

JUNIO / JUNE · 2013

Volumen (Toneladas peso embarque)

Quantity (Tons shipped weight)



PRODUCTO / PRODUCT	REP. POP.	ESTADOS	ISRAEL	FEDERACIÓN	CHILE	CANADÁ
	CHINA	UNIDOS	ISRAEL	RUSA	CHILE	CANADÁ
	CHINA	UNITED STATES	ISRAEL	RUSSIAN FED.	CHILE	CANADA
1 REFRIGERADA/REFRIGERATED	6.765,2	2.101,4	2.371,8	2.298,9	1.129,0	966,4
2 CONGELADA/FROZEN	6.765,0	1.985,5	2.371,8	2.298,9	263,2	966,4
3 Cuarto o corte del delantero con hueso <i>Bonein forequarter or forequarter cut</i>	1.297,2					
4 Cuarto o corte del trasero con hueso <i>Bonein hindquarter or hindquarter cut</i>	63,4					
5 Canal, media canal, cuarto compensado, cuarto combinado con hueso <i>Bonein carcass, side, compensated quarters, combined quarters</i>	129,5					
6 Otras carnes con hueso <i>Other bonein meats</i>	33,2					
7 Cuarto o corte del delantero sin hueso <i>Boneless forequarter or forequarter cut</i>	1.378,6	772,5	2.365,6	902,5		433,8
8 Cuarto o corte del trasero sin hueso <i>Boneless hindquarter or hindquarter cut</i>	841,5	324,2		694,9	151,8	153,4
9 Canal, media canal, cuarto compensado, cuarto combinado sin hueso <i>Boneless carcass, side, compensated quarters, combined quarters</i>	1.519,4	284,2				124,0
10 Otras carnes sin hueso <i>Other boneless meats</i>	88,6	228,4	6,2	155,8	22,0	
11 Carnes chicas <i>Generic trimmings</i>	1.413,5	376,1		545,6	89,4	255,2
12 ENFRIADA/CHILLED	0,2	115,9			865,8	
13 Cuarto o corte del delantero con hueso <i>Bonein forequarter or forequarter cut</i>						
14 Otras carnes con hueso <i>Other bonein meats</i>						
15 Cuarto o corte del delantero sin hueso <i>Boneless forequarter or forequarter cut</i>		8,0			6,8	
16 Cuarto o corte del trasero sin hueso <i>Boneless hindquarter or hindquarter cut</i>		7,0			150,8	
17 Canal, media canal, cuarto compensado, cuarto combinado sin hueso <i>Boneless carcass, side, compensated quarters, combined quarters</i>	0,2	100,8			708,2	
18 Otras carnes sin hueso <i>Other boneless meats</i>	(.)				0,1	
19 PRODUCTO CARNICO BOVINO/BEEF PRODUCT		408,6				17,1
20 CONGELADO/FROZEN						
21 Cuarto o corte del trasero sin hueso <i>Boneless hindquarter or hindquarter cut</i>						



EXPORTACIONES POR DESTINO - CARNE BOVINA

EXPORTS BY DESTINATION - BEEF

Volumen (Toneladas peso embarque)

JUNIO / JUNE · 2013

Quantity (Tons shipped weight)



BRASIL BRAZIL	PAÍSES BAJOS NETHER- LANDS	REINO UNIDO UNITED KINGDOM	ALEMANIA GERMANY	VENEZUELA VENEZUELA	ITALIA ITALY	ESPAÑA SPAIN	SUDÁFRICA SOUTHAFRICA	OTROS OTHERS	TOTAL	
1.018,4	760,4	688,9	719,7	692,0	651,4	280,5	264,8	1.639,5	22.348,3	1
439,5	293,0	500,6	280,5	692,0	560,6	215,3	264,8	1.291,5	19.188,6	2
71,0									1.368,2	3
0,5									63,9	4
									129,5	5
18,0									51,2	6
3,4	58,3	69,9		168,7		64,9		414,0	6.632,2	7
205,3	226,2	405,4	280,5	200,0	547,0	133,1		563,1	4.726,6	8
13,3	8,5	25,3		203,3	13,6	10,3		66,0	2.267,9	9
						6,9		3,6	511,6	10
128,0				120,0			264,8	244,7	3.437,3	11
578,9	467,4	188,2	439,2		90,8	65,3		348,0	3.159,7	12
219,5									219,5	13
66,0									66,0	14
12,8	31,0	4,5	18,4		6,8	3,6		25,6	117,4	15
258,8	206,7	183,7	278,9		36,5	40,4		261,7	1.424,4	16
21,8	229,7		141,6		47,5	21,3		60,8	1.331,9	17
			0,4						0,5	18
44,1		15,6						32,8	518,2	19
								12,0	12,0	20
								12,0	12,0	21



EXPORTACIÓN
EXPORTS



PRECIOS
PRICES



FAENA
SLAUGHTER



INDICE
INDEX

EXPORTACIONES POR DESTINO - CARNE BOVINA

EXPORTS BY DESTINATION - BEEF

JUNIO / JUNE · 2013

Volumen (Toneladas peso embarque)

Quantity (Tons shipped weight)



PRODUCTO / PRODUCT	REP. POP.	ESTADOS	ISRAEL	FEDERACIÓN	CHILE	CANADÁ
	CHINA	UNIDOS	ISRAEL	RUSA	CHILE	CANADÁ
	CHINA	UNITED STATES	ISRAEL	RUSSIAN FED.	CHILE	CANADA
22 CONSERVA/PRESERVE		324,2				17,1
23 Generico <i>Generic</i>		324,2				17,1
24 HUMEDAD CONTROLADA/CONTROLLED MOISTURE		84,4				
25 Generico <i>Generic</i>		84,4				
26 COCIDO-CONGELADO/COOKED-FROZEN						
27 Generico <i>Generic</i>						
TOTAL	6.765,2	2.510,0	2.371,8	2.298,9	1.129,0	983,5
Toneladas equiv. Peso canal ** <i>Tons carcase weight equivalent **</i>	9.316,6	4.541,6	3.557,0	3.365,4	1.628,3	1.563,2



EXPORTACIONES POR DESTINO - CARNE BOVINA

EXPORTS BY DESTINATION - BEEF

Volumen (Toneladas peso embarque)

JUNIO / JUNE · 2013

Quantity (Tons shipped weight)



BRASIL BRAZIL	PAÍSES BAJOS NETHER- LANDS	REINO UNIDO UNITED KINGDOM	ALEMANIA GERMANY	VENEZUELA VENEZUELA	ITALIA ITALY	ESPAÑA SPAIN	SUDÁFRICA SOUTHAFRICA	OTROS OTHERS	TOTAL		
									20,8	362,1	22
									20,8	362,1	23
		15,6								100,0	24
		15,6								100,0	25
44,1										44,1	26
44,1										44,1	27
1.062,5	760,4	704,4	719,7	692,0	651,4	280,5	264,8	1.672,3		22.866,5	
1.404,0	1.094,3	1.066,9	1.027,5	1.022,5	927,1	416,8	384,0	2.464,4		33.779,7	



EXPORTACIÓN
EXPORTS



PRECIOS
PRICES



FAENA
SLAUGHTER



INDICE
INDEX

EXPORTACIONES POR DESTINO - CARNE BOVINA

EXPORTS BY DESTINATION - BEEF

ENERO - JUNIO / JANUARY - JUNE · 2013

Volumen (Toneladas peso embarque)

Quantity (Tons shipped weight)



PRODUCTO / PRODUCT	REP. POP.	ESTADOS	FEDERACIÓN	ISRAEL	CHILE	CANADÁ
	CHINA	UNIDOS	RUSA	ISRAEL	CHILE	CANADÁ
	CHINA	UNITED STATES	RUSSIAN FED.	ISRAEL	CHILE	CANADA
1 REFRIGERADA/REFRIGERATED	33.224,2	14.635,7	18.139,5	12.811,2	8.377,6	6.747,5
2 CONGELADA/FROZEN	33.224,0	13.861,2	18.139,5	12.798,6	1.640,8	6.729,8
3 Cuarto o corte del delantero con hueso <i>Bonein forequarter or forequarter cut</i>	6.212,1					
4 Cuarto o corte del trasero con hueso <i>Bonein hindquarter or hindquarter cut</i>	198,4					
5 Canal, media canal, cuarto compensado, cuarto combinado con hueso <i>Bonein carcass, side, compensated quarters, combined quarters</i>	1.837,7					
6 Otras carnes con hueso <i>Other bonein meats</i>	647,7					
7 Cuarto o corte del delantero sin hueso <i>Boneless forequarter or forequarter cut</i>	7.107,3	7.544,5	5.596,2	12.759,8	53,9	3.995,8
8 Cuarto o corte del trasero sin hueso <i>Boneless hindquarter or hindquarter cut</i>	5.663,1	1.519,7	3.910,9		809,6	475,2
9 Canal, media canal, cuarto compensado, cuarto combinado sin hueso <i>Boneless carcass, side, compensated quarters, combined quarters</i>	7.080,7	1.758,8	27,0		44,2	1.071,8
10 Otras carnes sin hueso <i>Other boneless meats</i>	259,4	931,0	282,0	38,8	330,0	
11 Carnes chicas <i>Generic trimmings</i>	4.217,7	2.107,1	8.323,5		403,1	1.187,1
12 ENFRIADA/CHILLED	0,2	774,5		12,6	6.736,8	17,6
13 Cuarto o corte del delantero con hueso <i>Bonein forequarter or forequarter cut</i>						
14 Otras carnes con hueso <i>Other bonein meats</i>						
15 Cuarto o corte del delantero sin hueso <i>Boneless forequarter or forequarter cut</i>		70,5		12,6	67,5	5,9
16 Cuarto o corte del trasero sin hueso <i>Boneless hindquarter or hindquarter cut</i>		60,9			962,5	11,6
17 Canal, media canal, cuarto compensado, cuarto combinado sin hueso <i>Boneless carcass, side, compensated quarters, combined quarters</i>	0,2	643,1			5.706,5	0,1
18 Otras carnes sin hueso <i>Other boneless meats</i>	(.)	0,1			0,3	
19 PRODUCTO CARNICO BOVINO/BEEF PRODUCT		2.129,2			103,9	34,3
20 CONGELADO/FROZEN					103,7	
21 Generico <i>Generic</i>					103,7	
22 Cuarto o corte del trasero sin hueso <i>Boneless hindquarter or hindquarter cut</i>						



EXPORTACIONES POR DESTINO - CARNE BOVINA

EXPORTS BY DESTINATION - BEEF

Volumen (Toneladas peso embarque)

ENERO - JUNIO / JANUARY - JUNE · 2013

Quantity (Tons shipped weight)



BRASIL BRAZIL	PAÍSES BAJOS NETHER- LANDS	ITALIA ITALY	ALEMANIA GERMANY	VENEZUELA VENEZUELA	REINO UNIDO UNITED KINGDOM	ESPAÑA SPAIN	ISLAS CANARIAS CANARY ISLANDS	OTROS OTHERS	TOTAL	
6.510,5	5.005,6	4.246,2	4.185,1	3.328,1	3.066,8	1.708,4	1.506,2	8.712,6	132.205,3	1
2.435,8	1.487,4	3.769,3	1.316,8	3.328,1	2.035,0	1.125,9	812,6	6.790,3	109.495,0	2
293,0								59,3	6.564,4	3
6,0									204,4	4
									1.837,7	5
148,7									796,3	6
66,7	275,1	64,7		479,9	370,9	200,1	20,7	2.413,7	40.949,6	7
1.403,3	1.114,2	3.687,6	1.316,8	584,3	1.571,7	851,8	683,8	2.187,6	25.779,6	8
127,3	72,8	17,0		2.035,1	92,3	26,2		252,2	12.605,2	9
3,0	25,4					47,8	108,1	30,9	2.056,3	10
387,8				228,8				1.846,5	18.701,5	11
4.074,7	3.518,2	477,0	2.868,4		1.031,9	582,6	693,6	1.922,3	22.710,3	12
1.454,0									1.454,0	13
778,5									778,5	14
82,0	191,2	83,0	197,9		51,4	6,6	37,1	177,8	983,5	15
1.524,0	1.546,5	237,3	1.969,2		939,3	461,3	549,4	1.474,1	9.736,2	16
233,2	1.779,7	156,7	700,5		41,1	114,7	107,0	268,9	9.751,8	17
3,0	0,8		0,7					1,5	6,4	18
196,5					79,8			53,7	2.597,3	19
								30,7	134,4	20
								10,7	114,4	21
								20,0	20,0	22



EXPORTACIÓN
EXPORTS



PRECIOS
PRICES



FAENA
SLAUGHTER



INDICE
INDEX

EXPORTACIONES POR DESTINO - CARNE BOVINA

EXPORTS BY DESTINATION - BEEF

ENERO - JUNIO / JANUARY - JUNE · 2013

Volumen (Toneladas peso embarque)

Quantity (Tons shipped weight)



PRODUCTO / PRODUCT	REP. POP. CHINA CHINA	ESTADOS UNIDOS UNITED STATES	FEDERACIÓN RUSA RUSSIAN FED.	ISRAEL ISRAEL	CHILE CHILE	CANADÁ CANADA
23 CONSERVA/PRESERVE		1.777,6				34,3
24 Generico Generic		1.777,6				34,3
25 HUMEDAD CONTROLADA/CONTROLLED MOISTURE		351,6			0,2	
26 Generico Generic		351,6			0,2	
27 COCIDO-CONGELADO/COOKED-FROZEN						
28 Generico Generic						
TOTAL	33.224,2	16.764,9	18.139,5	12.811,2	8.481,5	6.781,8
Toneladas equiv. Peso canal ** Tons carcase weight equivalent **	44.839,3	29.596,0	26.461,9	19.184,8	12.250,8	10.886,5



EXPORTACIONES POR DESTINO - CARNE BOVINA

EXPORTS BY DESTINATION - BEEF

Volumen (Toneladas peso embarque)

ENERO - JUNIO / JANUARY - JUNE · 2013

Quantity (Tons shipped weight)



BRASIL BRAZIL	PAÍSES BAJOS NETHER- LANDS	ITALIA ITALY	ALEMANIA GERMANY	VENEZUELA VENEZUELA	REINO UNIDO UNITED KINGDOM	ESPAÑA SPAIN	ISLAS CANARIAS CANARY ISLANDS	OTROS OTHERS	TOTAL	
					37,6			20,8	1.870,3	23
					37,6			20,8	1.870,3	24
					42,1			2,2	396,2	25
					42,1			2,2	396,2	26
					196,5				196,5	27
					196,5				196,5	28
6.707,0	5.005,6	4.246,2	4.185,1	3.328,1	3.146,6	1.708,4	1.506,2	8.766,3	134.802,7	
8.610,3	7.198,1	6.044,1	5.977,4	4.923,9	4.722,7	2.480,5	2.147,1	12.765,0	198.088,3	



EXPORTACIÓN
EXPORTS



PRECIOS
PRICES



FAENA
SLAUGHTER



INDICE
INDEX

EXPORTACIONES DE CARNE OVINA POR DESTINO

OVINE MEAT EXPORTS BY DESTINATION

ENERO - JUNIO / JANUARY - JUNE · 2013

PRINCIPALES DESTINOS MAIN DESTINATIONS	TONS. PESO CANAL CARC. WEIGHT TONS.		MILES DE DÓLARES THOUSAND DOLLARS	
		%		%
MERCOSUR / MERCOSUR	4.072	45,03	17.564	52,58
REPUBLICA POPULAR CHINA / CHINA	2.476	27,38	7.390	22,12
UNION EUROPEA / EUROPEAN UNION	1.737	19,21	5.550	16,61
FEDERACION RUSA / RUSSIAN FEDERATION	261	2,89	1.041	3,12
OTROS / OTHER	497	5,50	1.859	5,57
TOTAL	9.043	100,00	33.404	100,00

* UNIÓN EUROPEA / EUROPEAN UNION	TONS. PESO CANAL CARC. WEIGHT TONS.		MILES DE DÓLARES THOUSAND DOLLARS	
		%		%
ALEMANIA / GERMANY	361	20,78	1.603	28,88
PAISES BAJOS / NETHERLANDS	419	24,12	1.272	22,92
FRANCIA / FRANCE	431	24,81	1.123	20,23
REINO UNIDO / UNITED KINGDOM	368	21,19	995	17,93
OTROS / OTHER	158	9,10	557	10,04
TOTAL	1.737	100,00	5.550	100,00

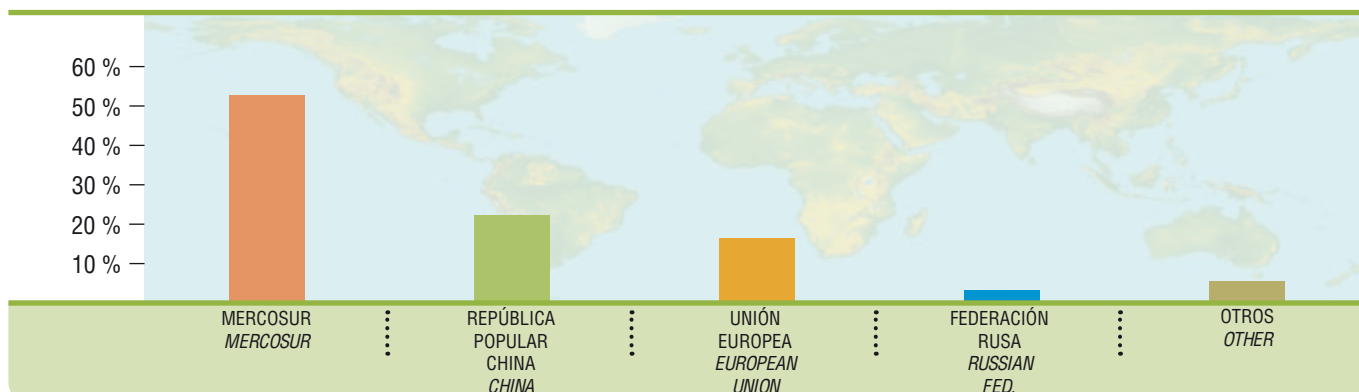
** MERCOSUR / MERCOSUR	TONS. PESO CANAL CARC. WEIGHT TONS.		MILES DE DÓLARES THOUSAND DOLLARS	
		%		%
BRASIL / BRAZIL	4.072	100,00	17.564	100,00
TOTAL	4.072	100,00	17.564	100,00

EXPORTACIONES DE CARNE OVINA POR DESTINO

OVINE MEAT EXPORTS BY DESTINATION

ENERO - JUNIO / JANUARY - JUNE · 2013

Participación porcentual sobre importes en dólares / Percentage in dollars



* UNIÓN EUROPEA / EUROPEAN UNION

ALEMANIA / GERMANY	28,88 %
PAISES BAJOS / NETHERLANDS	22,92 %
FRANCIA / FRANCE	20,23 %
REINO UNIDO / UNITED KINGDOM	17,93 %
OTROS / OTHER	10,04 %

** MERCOSUR / MERCOSUR

BRASIL / BRAZIL	100,00 %
-----------------	----------



EXPORTACIÓN
EXPORTS



PRECIOS
PRICES



FAENA
SLAUGHTER



INDICE
INDEX

EXPORTACIONES POR DESTINO - CARNE OVINA

EXPORTS BY DESTINATION - OVINE MEAT

JUNIO / JUNE · 2013

Volumen (Toneladas peso embarque)

Quantity (Tons shipped weight)



PRODUCTO / PRODUCT	REPÚBLICA POPULAR CHINA CHINA	BRASIL BRAZIL	ALEMANIA GERMANY	FRANCIA FRANCE	OTROS OTHERS	TOTAL
REFRIGERADA/REFRIGERATED	520,6	524,9	32,2	27,8	136,9	1.242,4
CONGELADA/FROZEN	520,6	349,3	32,2	27,8	135,8	1.065,8
Cuarto o corte del delantero con hueso <i>Bonein forequarter or forequarter cut</i>	181,1	147,5			4,3	333,0
Cuarto o corte del trasero con hueso <i>Bonein hindquarter or hindquarter cut</i>	20,0	89,2			4,1	113,3
Canal, media canal, cuarto compensado, cuarto combinado con hueso <i>Bonein carcass, side, compensated quarters, combined quarters</i>	193,4	58,3			43,7	295,4
Otras carnes con hueso <i>Other bonein meats</i>	86,6	35,9				122,6
Cuarto o corte del trasero sin hueso <i>Boneless hindquarter or hindquarter cut</i>	17,0	16,6	32,2	27,8	73,7	167,3
Canal, media canal, cuarto compensado, cuarto combinado sin hueso <i>Boneless carcass, side, compensated quarters, combined quarters</i>		1,8				1,8
Otras carnes sin hueso <i>Other boneless meats</i>	16,3					16,3
Carnes chicas <i>Generic trimmings</i>	6,2				9,9	16,1
ENFRIADA/CHILLED		175,6			1,0	176,6
Canal, media canal, cuarto compensado, cuarto combinado con hueso <i>Bonein carcass, side, compensated quarters, combined quarters</i>		175,6				175,6
Cuarto o corte del trasero sin hueso <i>Boneless hindquarter or hindquarter cut</i>					1,0	1,0
TOTAL	520,6	524,9	32,2	27,8	136,9	1.242,4
Toneladas equiv. Peso canal **	585,1	564,7	68,4	59,1	234,2	1.511,6
Tons carcass weight equivalent **						

* Estimado / Estimated.

Nota: Los totales pueden no coincidir con la suma de parciales por razones de redondeo de cifras.
Note: Grand totals might not coincide with exact data addition due to round-up of numbers.



EXPORTACIONES POR DESTINO - CARNE OVINA

EXPORTS BY DESTINATION - OVINE MEAT

ENERO - JUNIO / JANUARY - JUNE · 2013

Volumen (Toneladas peso embarque)

Quantity (Tons shipped weight)



PRODUCTO / PRODUCT	BRASIL BRAZIL	REPÚBLICA POPULAR CHINA CHINA	FRANCIA FRANCE	PAÍSES BAJOS NETHER- LANDS	OTROS OTHERS	TOTAL
REFRIGERADA/REFRIGERATED	3.735,0	2.156,0	203,0	197,3	1.018,6	7.309,9
CONGELADA/FROZEN	2.266,1	2.156,0	203,0	197,3	991,7	5.814,0
Cuarto o corte del delantero con hueso <i>Bonein forequarter or forequarter cut</i>	969,8	697,9			10,2	1.677,9
Cuarto o corte del trasero con hueso <i>Bonein hindquarter or hindquarter cut</i>	418,9	108,4			35,7	563,0
Canal, media canal, cuarto compensado, cuarto combinado con hueso <i>Bonein carcass, side, compensated quarters, combined quarters</i>	345,2	829,6			434,3	1.609,2
Otras carnes con hueso <i>Other bonein meats</i>	349,3	307,5				656,8
Cuarto o corte del delantero sin hueso <i>Boneless forequarter or forequarter cut</i>			2,7		18,1	20,8
Cuarto o corte del trasero sin hueso <i>Boneless hindquarter or hindquarter cut</i>	155,1	48,9	200,2	197,3	442,9	1.044,4
Canal, media canal, cuarto compensado, cuarto combinado sin hueso <i>Boneless carcass, side, compensated quarters, combined quarters</i>	5,8				23,9	29,7
Otras carnes sin hueso <i>Other boneless meats</i>		16,3				16,3
Carnes chicas <i>Generic trimmings</i>	22,0	147,4			26,5	195,9
ENFRIADA/CHILLED	1.468,9				27,0	1.495,9
Canal, media canal, cuarto compensado, cuarto combinado con hueso <i>Bonein carcass, side, compensated quarters, combined quarters</i>	1.468,9					1.468,9
Cuarto o corte del trasero sin hueso <i>Boneless hindquarter or hindquarter cut</i>					27,0	27,0
TOTAL	3.735,0	2.156,0	203,0	197,3	1.018,6	7.309,9
Toneladas equiv. Peso canal ** <i>Tons carcass weight equivalent **</i>	4.072,1	2.476,5	431,1	419,1	1.643,9	9.042,7

* Estimado / Estimated.

Nota: Los totales pueden no coincidir con la suma de parciales por razones de redondeo de cifras.
Note: Grand totals might not coincide with exact data addition due to round-up of numbers.



EXPORTACIÓN
EXPORTS



PRECIOS
PRICES



FAENA
SLAUGHTER



INDICE
INDEX