



Estadística Mensual

FAENA - PRECIOS - EXPORTACIÓN

Monthly Statistics

SLAUGHTER - PRICES - EXPORTS

ESPAÑOL / ENGLISH

JULIO / JULY 2013



EXPORTACIÓN
EXPORTS



PRECIOS
PRICES



FAENA
SLAUGHTER



INDICE
CONTENTS



INSTITUTO NACIONAL DE CARNES
NATIONAL MEAT INSTITUTE
Dirección de Información y Análisis Económico
Economic Analysis & Information Division

Rincón 545/549 - C.P. 11.000

Montevideo – Uruguay

Tels.: (598-2) 916 0430

(598-2) 916 1989

Fax: (598-2) 917 0874

(598-2) 916 2933

inacarnes@inac.gub.uy

diae@inac.gub.uy

www.inac.gub.uy

IMPORTANTE: La reproducción total o parcial de la información contenida en esta publicación es libre, bajo condición de indicar la fuente.

IMPORTANT: Total or partial reproduction of information held within this publication is free, conditioned to mentioning the source.

Diseño y Producción Gráfica:

 **gráficamente**
graficamente@adinet.com.uy



www.inac.gub.uy

Un Portal al servicio del sector cárnico

Centralizando la información de interés para el Productor

Una selección de datos del mercado junto a información individual de los productores. La posibilidad de disponer de una síntesis actualizada semanalmente sobre los principales indicadores: precios de hacienda, situación de la faena, evolución de las exportaciones y valores del novillo tipo. El acceso on line a la información individual de los productores de todas las tropas publicadas por el SEIC (Sistema Electrónico de Información de la Industria Cárnica).



La mejor forma de procesar y analizar la Información de Mercado

Una nueva forma de organizar y presentar la más completa y actualizada información del sector cárnico. Informes sobre stock, faena, mercado interno, exportaciones, precios y valores, presentados con diferentes opciones de visualización y alternativas de procesamiento.



EXPORTACIÓN
EXPORTS



PRECIOS
PRICES



FAENA
SLAUGHTER



INDICE
CONTENTS

CONTENIDO

FAENA EN ESTABLECIMIENTOS HABILITADOS A NIVEL NACIONAL

• RESUMEN DE LA FAENA DE BOVINOS, OVINOS, PORCINOS Y EQUINOS	8
• POR ESPECIE - 2012 - 2013 (Mensual)	9
Bovinos y Ovinos	9
Porcinos y Equinos	10
• POR CATEGORÍA - 2013 (Mensual)	
Bovinos	11
Novillos (por Edad)	12
Vacas (por Edad).....	13
Ovinos.....	14
Porcinos y Equinos	15
• POR ESTABLECIMIENTO - 2013	
Bovinos por Categoría	
Julio	16
Enero - Julio.....	17
Ovinos por Categoría	
Julio	18
Enero - Julio.....	19
Porcinos y Equinos por Categoría	
Julio	20
Enero - Julio.....	21
• POR ESTABLECIMIENTO - 2013 (Mensual)	
Bovinos	22
Ovinos.....	24
Porcinos y equinos.....	26

PRECIOS - 2012 - 2013 (Mensual)

Precio Promedio de Haciendas - Julio 2012 - 2013	29
Novillos gordos.....	30
Vacas gordas.....	31
Vaquillonas.....	32
Corderos	33
Caballos	34
Cuero fresco.....	35



EXPORTACIÓN

• EXPORTACIONES TOTALES POR PRODUCTO - Enero - Julio - 2013	37
• TOTAL DEL SECTOR CÁRNICO - 2012 - 2013 (Mensual).....	39
• CARNE BOVINA - 2012 - 2013 (Mensual)	40
• CARNE BOVINA REFRIGERADA - 2012 - 2013 (Mensual)	42
• CARNE OVINA - 2012 - 2013 (Mensual)	43
• POR EXPORTADOR - 2012 - 2013 (Julio / Enero - Julio).....	44
• POR PRODUCTO - 2012 - 2013 (Julio / Enero - Julio).....	46
• POR DESTINO	
Total de Sector Cárnico - 2012 - 2013	
Julio / Enero - Julio	50
Carne Bovina - 2013	
Julio	62
Enero - Julio.....	64
Carne Ovina - 2013	
Julio	72
Enero - Julio.....	73

GRÁFICAS

• FAENA DE BOVINOS Y OVINOS - 2012 / 2013	9
• FAENA DE PORCINOS Y EQUINOS - 2012 / 2013	10
• EXPORTACIONES TOTALES DEL SECTOR CÁRNICO - Enero - Julio - 2012 - 2013	38
• EXPORTACIONES DE CARNE BOVINA - Julio - 2012 / Julio - 2013	40
• EXPORTACIONES DE CARNE BOVINA REFRIGERADA, ELABORADA Y SALADA - Enero - Julio - 2012 - 2013	41
• EXPORTACIONES DE CARNE OVINA - Enero - Julio - 2012 / Enero - Julio - 2013.....	43
• EXPORTACIONES DE CARNE BOVINA POR DESTINO - Enero - Julio - 2013	60
• EXPORTACIONES DE CARNE OVINA POR DESTINO - Enero - Julio - 2013	70

NOTAS:

Los totales pueden no coincidir con la suma de parciales por razones de redondeo de cifras.

La participación porcentual y los ingresos promedios de exportación son calculados sobre valores en unidades de kilos y de dólares.



EXPORTACIÓN
EXPORTS



PRECIOS
PRICES



FAENA
SLAUGHTER



INDICE
CONTENTS

CONTENTS

SLAUGHTER - LICENSED PROCESSING PLANTS

• SUMMARY OF BOVINE, SHEEP, SWINE, AND HORSE SLAUGHTER.....	8
• BY SPECIES - 2012 - 2013 (Monthly).....	9
Bovine and Sheep	9
Swine and Horses	10
• BY CLASS - 2013 (Monthly)	
Bovine.....	11
Steers (by Age).....	12
Cows (by Age).....	13
Sheep.....	14
Swine and Horses	15
• BY ABATTOIR - 2013	
Bovine by class	
July.....	16
January - July	17
Sheep by class	
July.....	18
January - July	19
Swine and Horses by class	
July.....	20
January - July	21
• BY ABATTOIR - 2013 (Monthly)	
Bovine.....	22
Sheep.....	24
Swine and Horses	26

PRICES - 2012 - 2013 (Monthly)

Average Prices - July 2012 - 2013.....	29
Beef - breed steers	30
Beef - breed cows.....	31
Beef - breed heifers	32
Lambs	33
Horses.....	34
Fresh hide	35



EXPORTS

• EXPORTS BY PRODUCT - January - July - 2013.....	37
• TOTAL MEAT EXPORTS - 2012 - 2013 (Mensual)	39
• BEEF - 2012 - 2013 (Mensual)	40
• REFRIGERATED BEEF - 2012 - 2013 (Mensual)	42
• SHEEPMEAT - 2012 - 2013 (Mensual).....	43
• BY EXPORTER - 2012 - 2013 (July / January - July)	44
• BY PRODUCT - 2012 - 2013 (July / January - July).....	46
• BY DESTINATION	
Total Meat Exports - 2012 - 2013	
July / January - July.....	50
Beef - 2013	
July.....	60
January - July	64
Sheepmeat - 2013	
July.....	72
January - July	73

GRAPHICS

• BOVINE AND SHEEP SLAUGHTER - 2012 / 2013	9
• SWINE AND HORSES SLAUGHTER - 2012 / 2013.....	10
• TOTAL MEAT EXPORTS - January - July - 2012 - 2013.....	38
• BEEF EXPORTS - July - 2012 / July - 2013.....	40
• REFRIGERATED, PROCESSED AND SALTED BEEF EXPORTS - January - July - 2012 - 2013.....	41
• SHEEPMEAT EXPORTS - January - July - 2012 / January - July - 2013	43
• BEEF EXPORTS BY DESTINATION - January - July - 2013	60
• SHEEPMEAT EXPORTS BY DESTINATION - January - July - 2013.....	70

NOTE:

Grand totals might not coincide with exact data addition due to round-up of numbers.
Percentage share and average export income are calculated in units of kgs. and dollars.



EXPORTACIÓN
EXPORTS



PRECIOS
PRICES



FAENA
SLAUGHTER







INDICE
CONTENTS

Faena de bovinos, ovinos, porcinos y equinos en establecimientos habilitados a nivel nacional

Bovine, sheep, swine, and horse slaughter on licensed processing plants

Cabezas / Heads

ENERO - JULIO / JANUARY - JULY · 2012 - 2013

	ENE. - JUL. / JAN. - JUL. 2013	ENE. - JUL. / JAN. - JUL. 2012	VARIACIÓN PORCENTUAL PERCENT CHANGE
 Bovinos Bovine	1.271.057	1.213.787	4,7 ↑
 Ovinos Sheep	663.790	406.258	63,4 ↑
 Porcinos Swine	112.304	106.730	5,2 ↑
 Equinos Horses	15.831	25.449	-37,8 ↓



FAENA POR ESPECIE

SLAUGHTER BY SPECIES

Cabezas / Heads

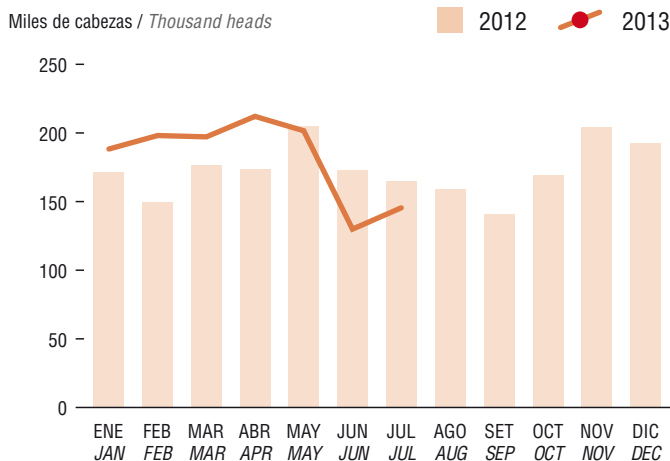
2012 - 2013



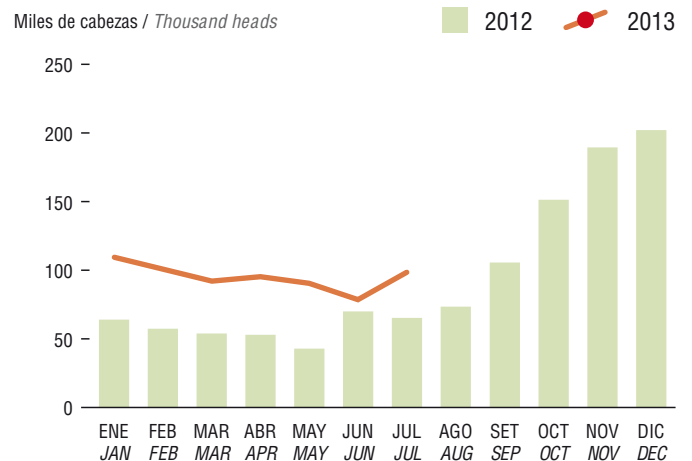
MES / MONTH	BOVINOS BOVINE			OVINOS SHEEP		
	2013	2012	% Variación	2013	2012	% Variación
ENERO/JANUARY	187.851	171.645	9,4 ↑	108.721	63.899	70,1 ↑
FEBRERO/FEBRUARY	197.737	149.777	32,0 ↑	100.370	57.516	74,5 ↑
MARZO/MARCH	196.702	176.582	11,4 ↑	92.025	53.987	70,5 ↑
1^{ER}TRIMESTRE/1ST QUARTER	582.290	498.004	16,9 ↑	301.116	175.402	71,7 ↑
ABRIL/APRIL	211.288	173.260	21,9 ↑	95.194	52.949	79,8 ↑
MAYO/MAY	201.168	204.770	-1,8 ↓	90.537	42.815	111,5 ↑
JUNIO/JUNE	130.551	173.080	-24,6 ↓	78.878	69.878	12,9 ↑
2^{ER}TRIMESTRE/2ND QUARTER	543.007	551.110	-1,5 ↓	264.609	165.642	59,7 ↑
1^{ER}SEMESTRE/1ST SEMESTER	1.125.297	1.049.114	7,3 ↑	565.725	341.044	65,9 ↑
JULIO/JULY*	145.760	164.673	-11,5 ↓	98.065	65.214	50,4 ↑
AGOSTO/AUGUST		158.592			73.529	
SEPTIEMBRE/SEPTEMBER		140.960			105.567	
3^{ER}TRIMESTRE/3RD QUARTER		464.225			244.310	
OCTUBRE/OCTOBER		168.877			151.219	
NOVIEMBRE/NOVEMBER		204.330			189.340	
DICIEMBRE/DECEMBER		192.346			202.769	
4^{ER}TRIMESTRE/4TH QUARTER		565.553			543.328	
2^{ER}SEMESTRE/2ND SEMESTER		1.029.778			787.638	
TOTAL	1.271.057	2.078.892		663.790	1.128.682	

* Cifras primarias. / Preliminary data.

BOVINOS / BOVINE



OVINOS / SHEEP



EXPORTACIÓN
EXPORTS



PRECIOS
PRICES



FAENA
SLAUGHTER



INDICE
CONTENTS

FAENA POR ESPECIE

SLAUGHTER BY SPECIES

Cabezas / Heads

2012 - 2013



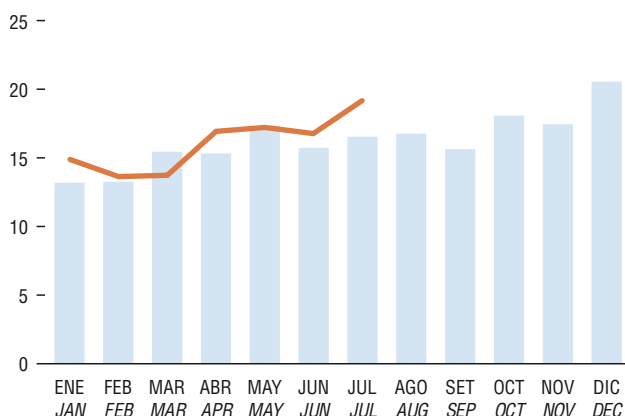
MES / MONTH	PORCINOS SWINE			EQUINOS HORSES		
	2013	2012	% Variación	2013	2012	% Variación
ENERO/JANUARY	14.914	13.174	13,2 ↑	3.505	3.234	8,4 ↑
FEBRERO/FEBRUARY	13.695	13.252	3,3 ↑	3.146	3.461	-9,1 ↓
MARZO/MARCH	13.782	15.443	-10,8 ↓	2.527	4.314	-41,4 ↓
1^{ER}TRIMESTRE/1ST QUARTER	42.391	41.869	1,2 ↑	9.178	11.009	-16,6 ↓
ABRIL/APRIL	16.893	15.304	10,4 ↑	2.003	3.358	-40,4 ↓
MAYO/MAY	17.182	17.317	-0,8 ↓	1.989	4.218	-52,8 ↓
JUNIO/JUNE	16.738	15.704	6,6 ↑	1.531	4.031	-62,0 ↓
2^{ER}TRIMESTRE/2ND QUARTER	50.813	48.325	5,1 ↑	5.523	11.607	-52,4 ↓
1^{ER}SEMESTRE/1ST SEMESTER	93.204	90.194	3,3 ↑	14.701	22.616	-35,0 ↓
JULIO/JULY*	19.100	16.536	15,5 ↑	1.130	2.833	-60,1 ↓
AGOSTO/AUGUST		16.763			2.495	
SEPTIEMBRE/SEPTEMBER		15.612			2.584	
3^{ER}TRIMESTRE/3RD QUARTER		48.911			7.912	
OCTUBRE/OCTOBER		18.068			3.268	
NOVIEMBRE/NOVEMBER		17.428			4.324	
DICIEMBRE/DECEMBER		20.644			3.458	
4^{ER}TRIMESTRE/4TH QUARTER		56.140			11.050	
2^{ER}SEMESTRE/2ND SEMESTER		105.051			18.962	
TOTAL	112.304	195.245		15.831	41.578	

* Cifras primarias. / Preliminary data.

PORCINOS / SWINE

Miles de cabezas / Thousand heads

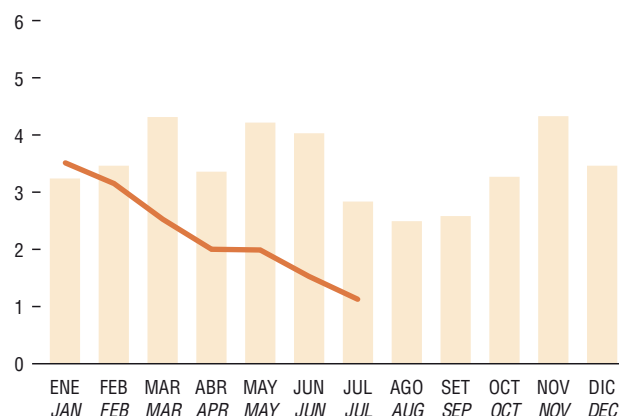
■ 2012 ● 2013



EQUINOS / HORSES

Miles de cabezas / Thousand heads

■ 2012 ● 2013



FAENA POR CATEGORÍA - BOVINOS

SLAUGHTER BY CLASS - BOVINE

Cabezas / Heads

2013



MES / MONTH	NOVILLOS STEERS	VACAS COWS	TERNEROS CALVES	TOROS BULLS	TOTAL
ENERO/JANUARY	96.769	87.415	1.410	2.257	187.851
FEBRERO/FEBRUARY	102.309	92.176	940	2.312	197.737
MARZO/MARCH	101.578	91.208	1.282	2.634	196.702
1^{ER} TRIMESTRE/1ST QUARTER	300.656	270.799	3.632	7.203	582.290
ABRIL/APRIL	111.897	95.269	1.187	2.935	211.288
MAYO/MAY	109.912	87.218	1.017	3.021	201.168
JUNIO/JUNE	67.361	59.495	1.129	2.566	130.551
2^º TRIMESTRE/2ND QUARTER	289.170	241.982	3.333	8.522	543.007
1^{ER} SEMESTRE /1ST SEMESTER	589.826	512.781	6.965	15.725	1.125.297
JULIO/JULY*	78.305	64.503	995	1.957	145.760
AGOSTO/AUGUST					
SEPTIEMBRE/SEPTEMBER					
3^{ER} TRIMESTRE/3RD QUARTER					
OCTUBRE/OCTOBER					
NOVIEMBRE/NOVEMBER					
DICIEMBRE/DECEMBER					
4^º TRIMESTRE/4TH QUARTER					
2^º SEMESTRE /2ND SEMESTER					
TOTAL	668.131	577.284	7.960	17.682	1.271.057

* Cifras primarias. / Preliminary data.



EXPORTACIÓN
EXPORTS



PRECIOS
PRICES



FAENA
SLAUGHTER



INDICE
CONTENTS

FAENA POR CATEGORÍA - NOVILLOS (POR EDAD)

SLAUGHTER BY CLASS - STEERS (BY AGE)

Cabezas / Heads

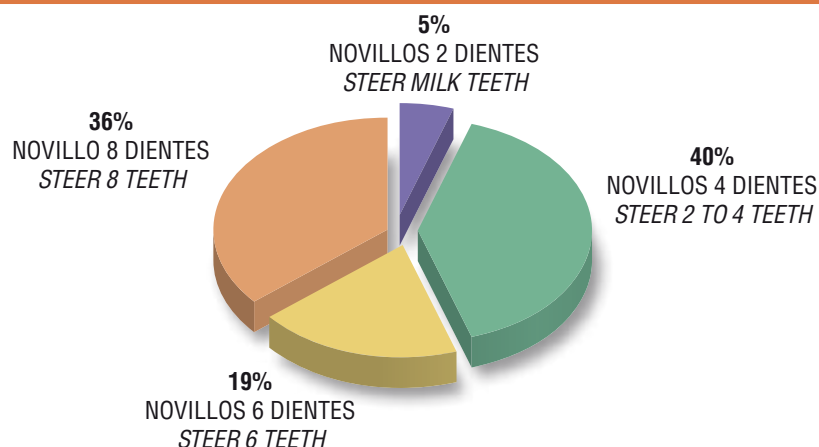
2013



MES / MONTH	NOVILLO 2 DIENTES STEER MILK TEETH	NOVILLO 4 DIENTES STEER 2 TO 4 TEETH	NOVILLO 6 DIENTES STEER 6 TEETH	NOVILLO 8 DIENTES STEER 8 TEETH	TOTAL
ENERO/JANUARY	3.348	40.753	17.962	34.706	96.769
FEBRERO/FEBRUARY	3.499	39.445	19.465	39.900	102.309
MARZO/MARCH	4.783	39.248	18.459	39.088	101.578
1^{ER} TRIMESTRE/1ST QUARTER	11.630	119.446	55.886	113.694	300.656
ABRIL/APRIL	3.822	40.265	22.102	45.708	111.897
MAYO/MAY	5.388	37.315	19.972	47.237	109.912
JUNIO/JUNE	4.006	32.401	13.140	17.814	67.361
2^º TRIMESTRE/2ND QUARTER	13.216	109.981	55.214	110.759	289.170
1^{ER} SEMESTRE /1ST SEMESTER	24.846	229.427	111.100	224.453	589.826
JULIO/JULY*	9.487	39.136	13.433	16.249	78.305
AGOSTO/AUGUST					
SETIEMBRE/SEPTEMBER					
3^{ER} TRIMESTRE/3RD QUARTER					
OCTUBRE/OCTOBER					
NOVIEMBRE/NOVEMBER					
DICIEMBRE/DECEMBER					
4^º TRIMESTRE/4TH QUARTER					
2^º SEMESTRE /2ND SEMESTER					
TOTAL	34.333	268.563	124.533	240.702	668.131

* Cifras primarias. / Preliminary data.

FAENA DE NOVILLOS POR EDAD / STEER SLAUGHTER BY AGE



FAENA POR CATEGORÍA - VACAS (POR EDAD)

SLAUGHTER BY CLASS - COWS (BY AGE)

Cabezas / Heads

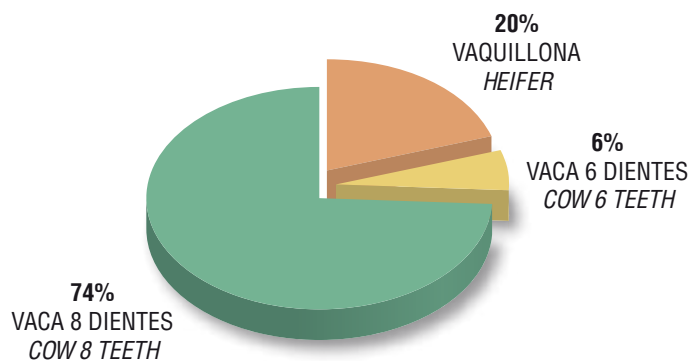
2013



MES / MONTH	VAQUILLONA HEIFER	VACA 6 DIENTES COW 6 TEETH	VACA 8 DIENTES COW 8 TEETH	SUBTOTAL
ENERO/JANUARY	16.032	5.619	65.764	87.415
FEBRERO/FEBRUARY	16.296	5.394	70.486	92.176
MARZO/MARCH	15.563	5.298	70.347	91.208
1^{ER} TRIMESTRE/1ST QUARTER	47.891	16.311	206.597	270.799
ABRIL/APRIL	17.592	5.707	71.970	95.269
MAYO/MAY	18.670	6.252	62.296	87.218
JUNIO/JUNE	13.105	4.456	41.934	59.495
2^º TRIMESTRE/2ND QUARTER	49.367	16.415	176.200	241.982
1^{ER} SEMESTRE /1ST SEMESTER	97.258	32.726	382.797	512.781
JULIO/JULY*	15.709	4.029	44.766	64.503
AGOSTO/AUGUST				
SETIEMBRE/SEPTEMBER				
3^{ER} TRIMESTRE/3RD QUARTER				
OCTUBRE/OCTOBER				
NOVIEMBRE/NOVEMBER				
DICIEMBRE/DECEMBER				
4^º TRIMESTRE/4TH QUARTER				
2^º SEMESTRE /2ND SEMESTER				
TOTAL	112.967	36.755	427.563	577.284

* Cifras primarias. / Preliminary data.

FAENA DE VACAS POR EDAD / COW SLAUGHTER BY AGE



EXPORTACIÓN
EXPORTS



PRECIOS
PRICES



FAENA
SLAUGHTER



INDICE
CONTENTS

FAENA POR CATEGORÍA - OVINOS

SLAUGHTER BY CLASS - SHEEP

Cabezas / Heads

2013



MES / MONTH	OVEJAS EWES	CAPONES WETHERS	BORREGOS HOGGETS	CORDEROS LAMBS	CARNEROS RAMS	TOTAL
ENERO/JANUARY	27.943	21.071	9.393	50.006	308	108.721
FEBRERO/FEBRUARY	29.745	15.405	11.221	43.716	283	100.370
MARZO/MARCH	37.289	8.945	8.732	36.303	756	92.025
1^{ER} TRIMESTRE/1ST QUARTER	94.977	45.421	29.346	130.025	1.347	301.116
ABRIL/APRIL	41.879	9.015	10.198	33.557	545	95.194
MAYO/MAY	35.342	8.204	7.946	38.178	867	90.537
JUNIO/JUNE	25.896	9.645	6.250	36.653	434	78.878
2^º TRIMESTRE/2ND QUARTER	103.117	26.864	24.394	108.388	1.846	264.609
1^{ER} SEMESTRE /1ST SEMESTER	198.094	72.285	53.740	238.413	3.193	565.725
JULIO/JULY*	23.272	15.438	5.392	53.570	393	98.065
AGOSTO/AUGUST						
SETIEMBRE/SEPTEMBER						
3^{ER} TRIMESTRE/3RD QUARTER						
OCTUBRE/OCTOBER						
NOVIEMBRE/NOVEMBER						
DICIEMBRE/DECEMBER						
4^º TRIMESTRE/4TH QUARTER						
2^º SEMESTRE /2ND SEMESTER						
TOTAL	221.366	87.723	59.132	291.983	3.586	663.790

* Cifras primarias. / Preliminary data.



FAENA POR CATEGORÍA - PORCINOS Y EQUINOS

SLAUGHTER BY CLASS - SWINE AND HORSES

Cabezas / Heads

2013



MES / MONTH	PORCINOS / SWINE			EQUINOS HORSES
	CERDOS PIGS	LECHONES PIGLETS	TOTAL	
ENERO/JANUARY	14.384	530	14.914	3.505
FEBRERO/FEBRUARY	13.318	377	13.695	3.146
MARZO/MARCH	13.378	404	13.782	2.527
1^{ER} TRIMESTRE/1ST QUARTER	41.080	1.311	42.391	9.178
ABRIL/APRIL	16.271	622	16.893	2.003
MAYO/MAY	15.228	1.954	17.182	1.989
JUNIO/JUNE	14.167	2.571	16.738	1.531
2^º TRIMESTRE/2ND QUARTER	45.666	5.147	50.813	5.523
1^{ER} SEMESTRE /1ST SEMESTER	86.746	6.458	93.204	14.701
JULIO/JULY*	16.562	2.538	19.100	1.130
AGOSTO/AUGUST				
SETIEMBRE/SEPTEMBER				
3^{ER} TRIMESTRE/3RD QUARTER				
OCTUBRE/OCTOBER				
NOVIEMBRE/NOVEMBER				
DICIEMBRE/DECEMBER				
4^º TRIMESTRE/4TH QUARTER				
2^º SEMESTRE /2ND SEMESTER				
TOTAL	103.308	8.996	112.304	15.831

* Cifras primarias. / Preliminary data.



EXPORTACIÓN
EXPORTS



PRECIOS
PRICES



FAENA
SLAUGHTER



INDICE
CONTENTS

FAENA POR ESTABLECIMIENTO - BOVINOS POR CATEGORÍA

SLAUGHTER BY ABATTOIR - BOVINE BY CLASS

Cabezas / Heads

JULIO * / JULY * · 2013



ESTABLECIMIENTO / ABATTOIR	BOVINOS / BOVINE				TOTAL
	NOVILLOS STEERS	VACAS COWS	TERNEROS CALVES	TOROS BULLS	
PULSA S.A.	9.270	6.036	9	138	15.453
FRIGORIFICO CANELONES S.A.	5.770	7.868	23	283	13.944
CLEDINOR S.A.	8.015	5.162	19	134	13.330
FRIGORIFICO TACUAREMBO S.A.	5.862	7.219	18	194	13.293
FRIGORIFICO LAS PIEDRAS S.A.	9.110	2.590	12	45	11.757
FRIGORIFICO SAN JACINTO-NIREA S.A.	4.771	4.341	1	81	9.194
ONTILCOR S.A. (FRIG. MATADERO PANDO)	4.956	2.835		37	7.828
FRIGORIFICO MATADERO CARRASCO S.A.	4.023	2.753	5	94	6.875
BREEDERS PACKERS URUGUAY S.A.	3.672	2.892	2	42	6.608
BILACOR S.A.	3.605	1.556	1	47	5.209
LORSINAL S.A.	3.572	1.398	1	12	4.983
COPAYAN S.A.	1.605	2.891	6	37	4.539
ERSINAL S.A.	2.508	1.807	87	21	4.423
CHIADEL S.A.	2.687	1.356		30	4.073
ESTABLECIMIENTOS COLONIA S.A.	1.554	1.883	11	27	3.475
RONDATEL S.A.	1.611	1.615	20	34	3.280
SIRSIL S.A.	1.372	1.550	2	14	2.938
FRIGORIFICO CASABLANCA S.A.	553	1.653	22	26	2.254
SUC. CARLOS SCHNECK S.A.	31	1.516	111	417	2.075
ARROYAL SOCIEDAD ANONIMA	838	826	59	46	1.769
ARDISTAR S.A.	657	821	227	63	1.768
CRAVEA LEMA MIRIAN ZULMA	572	415	204	16	1.207
FRIGOCERRO S.A.	559	174		25	758
MATADERO LOS OLIVOS SOC. COL.	402	286	10	29	727
FRIGORIFICO CUAREIM LTDA.	102	405		35	542
OFERAN S.A.	20	513		6	539
LA TABLADA S.R.L.	43	482	12	1	538
MARTINEZ FEIJO,JOSE CARLOS,ESTHER Y OTRO	189	303	36	2	530
SIMPLIFY S.A.	20	458	14	1	493
LUCHASOL S.A.	24	292	81	7	404
MATADERO MERCEDES LTDA.	154	217			371
LINERIM S.A.	97	170		13	280
INTENDENCIA MUNICIPAL DE ARTIGAS	65	197	2		264
SIDERCOL S.A.	16	23			39
TOTAL	78.305	64.503	995	1.957	145.760

* Cifras primarias. / Preliminary data.



FAENA POR ESTABLECIMIENTO - BOVINOS POR CATEGORÍA

SLAUGHTER BY ABATTOIR - BOVINE BY CLASS

Cabezas / Heads

ENERO - JULIO * / JANUARY - JULY * - 2013



ESTABLECIMIENTO / ABATTOIR	BOVINOS / BOVINE				TOTAL
	NOVILLOS STEERS	VACAS COWS	TERNEROS CALVES	TOROS BULLS	
PULSA S.A.	62.820	45.178	51	1.197	109.246
FRIGORIFICO CANELONES S.A.	45.904	59.868	347	2.666	108.785
FRIGORIFICO TACUAREMBO S.A.	47.749	50.524	55	1.582	99.910
CLEDINOR S.A.	54.329	41.766	118	1.219	97.432
FRIGORIFICO LAS PIEDRAS S.A.	71.298	24.332	28	339	95.997
FRIGORIFICO SAN JACINTO-NIREA S.A.	39.310	39.092	3	766	79.171
FRIGORIFICO MATADERO CARRASCO S.A.	43.328	27.206	68	703	71.305
ONTILCOR S.A. (FRIG. MATADERO PANDO)	35.376	30.330	44	559	66.309
ESTABLECIMIENTOS COLONIA S.A.	15.736	42.131	89	957	58.913
ERSINAL S.A.	31.036	22.332	287	705	54.360
INALER S.A.	36.465	15.745	67	314	52.591
BILACOR S.A.	34.759	16.438	1	336	51.534
SIRSIL S.A.	17.103	24.738	32	268	42.141
BREEDERS PACKERS URUGUAY S.A.	26.143	13.063	15	243	39.464
CHIADEL S.A.	23.507	12.271	21	293	36.092
LORSINAL S.A.	28.944	6.078	323	153	35.498
COPAYAN S.A.	11.373	23.267	132	297	35.069
FRIGORIFICO CASABLANCA S.A.	9.783	24.583	262	310	34.938
RONDATEL S.A.	9.207	11.216	26	292	20.741
SUC. CARLOS SCHNECK S.A.	4.318	11.208	342	2.724	18.592
ARROYAL SOCIEDAD ANONIMA	6.531	6.744	1.250	474	14.999
ARDISTAR S.A.	4.664	6.437	2.953	543	14.597
MATADERO LOS OLIVOS SOC. COL.	1.472	1.893	35	203	3.603
MARTINEZ FEIJO,JOSE CARLOS,ESTHER Y OTRO	853	2.442	140	25	3.460
LA TABLADA S.R.L.	306	2.987	64	6	3.363
SIMPLIFY S.A.	147	2.897	131	40	3.215
CRAVEA LEMA MIRIAN ZULMA	1.225	1.288	448	53	3.014
OFERAN S.A.	322	2.372	2	78	2.774
FRIGORIFICO CUAREIM LTDA.	638	1.908	4	161	2.711
FRIGOCERRO S.A.	1.115	1.454		84	2.653
LUCHASOL S.A.	152	1.721	472	36	2.381
LINERIM S.A.	722	1.383	140	53	2.298
MATADERO MERCEDES LTDA.	875	1.003	8		1.886
INTENDENCIA MUNICIPAL DE ARTIGAS	559	1.233	2		1.794
SIDERCOL S.A.	62	156		3	221
TOTAL	668.131	577.284	7.960	17.682	1.271.057

* Cifras primarias. / Preliminary data.



EXPORTACIÓN
EXPORTS



PRECIOS
PRICES



FAENA
SLAUGHTER



INDICE
CONTENTS

FAENA POR ESTABLECIMIENTO - OVINOS POR CATEGORÍA

SLAUGHTER BY ABATTOIR - SHEEP BY CLASS

Cabezas / Heads

JULIO * / JULY * · 2013



ESTABLECIMIENTO / ABATTOIR	OVINOS / SHEEP					TOTAL
	OVEJAS EWES	CAPONES WETHERS	BORREGOS HOGGETS	CORDEROS LAMBS	CARNEROS RAMS	
FRIGORIFICO SAN JACINTO-NIREA S.A.	1.133	114	824	13.579	59	15.709
FRIGOCERRO S.A.	3.165	1.821	633	8.765	22	14.406
SOMICAR S.A.	4.374	2.949	794	6.204	35	14.356
FRIGORIFICO LAS PIEDRAS S.A.	1.659	4.372	47	6.767	29	12.874
CHIADEL S.A.	1.863	1.939	1.377	6.693	34	11.906
FRIGORIFICO MATADERO CARRASCO S.A.	1.542	1	645	6.408	100	8.696
CALTES S.A.	2.123	1.343	144	2.321	14	5.945
INTENDENCIA MUNICIPAL DE ARTIGAS	1.980	654		742	94	3.470
SIDERCOL S.A.	2.264	799			6	3.069
RONDATEL S.A.	959	644	82	558		2.243
FRIGORIFICO CUAREIM LTDA.	992	393	311	320		2.016
CLEDINOR S.A.	539	6	428	1		974
ARROYAL SOCIEDAD ANONIMA	195	93	41	257		586
LUCHASOL S.A.	311	139	12	112		574
LA TABLADA S.R.L.	173	171	54	97		495
FRIGORIFICO CASABLANCA S.A.				476		476
MARTINEZ FEIJO,JOSE CARLOS,ESTHER Y OTRO				270		270
TOTAL	23.272	15.438	5.392	53.570	393	98.065

* Cifras primarias. / Preliminary data.



FAENA POR ESTABLECIMIENTO - OVINOS POR CATEGORÍA

SLAUGHTER BY ABATTOIR - SHEEP BY CLASS

Cabezas / Heads

ENERO - JULIO * / JANUARY - JULY * • 2013



ESTABLECIMIENTO / ABATTOIR	OVINOS / SHEEP					TOTAL
	OVEJAS EWES	CAPONES WETHERS	BORREGOS HOGGETS	CORDEROS LAMBS	CARNEROS RAMS	
FRIGOCERRO S.A.	36.056	15.100	8.123	50.689	501	110.469
FRIGORIFICO SAN JACINTO-NIREA S.A.	14.092	6.572	8.567	59.843	374	89.448
CHIADEL S.A.	21.286	9.847	9.397	37.454	344	78.328
FRIGORIFICO MATADERO CARRASCO S.A.	14.144	2.484	4.043	46.674	517	67.862
SOMICAR S.A.	36.345	11.439	2.811	14.830	1.077	66.502
CALTES S.A.	18.684	7.976	18.037	18.375	260	63.332
FRIGORIFICO LAS PIEDRAS S.A.	13.488	10.152	3.423	31.504	40	58.607
INTENDENCIA MUNICIPAL DE ARTIGAS	15.969	2.725	608	6.254	326	25.882
OFERAN S.A.	16.592	5.016	729	2.403	35	24.775
FRIGORIFICO CUAREIM LTDA.	8.761	2.672	660	6.574	32	18.699
SIDERCOL S.A.	11.947	2.287	80	1.109	6	15.429
RONDATEL S.A.	3.192	769	90	5.191		9.242
INALER S.A.	1.899	2.980	151	2.696		7.726
FRIGORIFICO CASABLANCA S.A.	2.378	3.659	430	861		7.328
LA TABLADA S.R.L.	2.452	1.771	115	657	62	5.057
CLEDINOR S.A.	1.869	226	1.726	1.223		5.044
LUCHASOL S.A.	1.267	1.589	71	1.520	2	4.449
ARROYAL SOCIEDAD ANONIMA	917	459	71	2.586	10	4.043
MARTINEZ FEIJO,JOSE CARLOS,ESTHER Y OTRO	28			1.530		1.558
MATADERO MERCEDES LTDA.				10		10
TOTAL	221.366	87.723	59.132	291.983	3.586	663.790

* Cifras primarias. / Preliminary data.



EXPORTACIÓN
EXPORTS



PRECIOS
PRICES



FAENA
SLAUGHTER



INDICE
CONTENTS

FAENA POR ESTABLECIMIENTO - PORCINOS Y EQUINOS POR CATEGORÍA

SLAUGHTER BY ABATTOIR - SWINE AND HORSES BY CLASS

Cabezas / Heads

JULIO * / JULY * · 2013

ESTABLECIMIENTO / ABATTOIR	PORCINOS / SWINE			EQUINOS HORSES
	CERDOS PIGS	LECHONES PIGLETS	TOTAL	
MIRNABEL S.A.	7.010	523	7.533	
ARROYAL SOCIEDAD ANONIMA	3.103	1.352	4.455	
ARDISTAR S.A.	4.077	92	4.169	
RONDATEL S.A.	1.263	243	1.506	
SIDERCOL S.A.	788		788	
MATADERO LOS OLIVOS SOC. COL.	279	46	325	
LA TABLADA S.R.L.	10	278	288	
INTENDENCIA MUNICIPAL DE ARTIGAS	32		32	
LUCHASOL S.A.		4	4	
CLAY S.A.				564
SAREL S.A.				331
AGROINDUSTRIAL DEL ESTE S.A.				235
TOTAL	16.562	2.538	19.100	1.130

* Cifras primarias. / Preliminary data.



FAENA POR ESTABLECIMIENTO - PORCINOS Y EQUINOS POR CATEGORÍA

SLAUGHTER BY ABATTOIR - SWINE AND HORSES BY CLASS

Cabezas / Heads

ENERO - JULIO * / JANUARY - JULY * • 2013



ESTABLECIMIENTO / ABATTOIR	PORCINOS / SWINE			EQUINOS HORSES
	CERDOS PIGS	LECHONES PIGLETS	TOTAL	
MIRNABEL S.A.	43.930	2.657	46.587	
ARDISTAR S.A.	29.343	563	29.906	
ARROYAL SOCIEDAD ANONIMA	14.873	4.529	19.402	
RONDATEL S.A.	7.155	731	7.886	
SIDERCOL S.A.	5.644	45	5.689	
MATADERO LOS OLIVOS SOC. COL.	2.145	127	2.272	
LA TABLADA S.R.L.	92	278	370	
INTENDENCIA MUNICIPAL DE ARTIGAS	110		110	
LUCHASOL S.A.	16	66	82	
CLAY S.A.				7.602
SAREL S.A.				5.276
AGROINDUSTRIAL DEL ESTE S.A.				2.953
TOTAL	103.308	8.996	112.304	15.831

* Cifras primarias. / Preliminary data.



EXPORTACIÓN
EXPORTS



PRECIOS
PRICES



FAENA
SLAUGHTER



INDICE
CONTENTS

FAENA POR ESTABLECIMIENTO - BOVINOS

SLAUGHTER BY ABATTOIR - BOVINE

Cabezas / Heads

2013



ESTABLECIMIENTO / ABATTOIR	ENERO JANUARY	FEBRERO FEBRUARY	MARZO MARCH	ABRIL APRIL	MAYO MAY	JUNIO JUNE	TOTAL
PULSA S.A.	11.992	14.948	18.105	17.443	19.161	12.144	93.793
FRIGORIFICO CANELONES S.A.	15.989	15.488	17.401	16.738	17.778	11.447	94.841
FRIGORIFICO TACUAREMBO S.A.	2.813	17.012	17.288	19.622	18.377	11.505	86.617
CLEDINOR S.A.	15.094	14.125	15.375	16.598	13.910	9.000	84.102
FRIGORIFICO LAS PIEDRAS S.A.	15.323	14.514	13.278	14.155	16.028	10.942	84.240
FRIGORIFICO SAN JACINTO-NIREA S.A.	12.073	11.702	11.371	13.092	14.011	7.728	69.977
FRIGORIFICO MATADERO CARRASCO S.A.	11.738	11.738	10.748	12.271	11.001	6.934	64.430
ONTILCOR S.A. (FRIG. MATADERO PANDO)	10.031	11.495	10.175	10.409	10.434	5.937	58.481
ESTABLECIMIENTOS COLONIA S.A.	12.006	8.369	9.946	11.665	8.675	4.777	55.438
ERSINAL S.A.	10.680	9.421	8.970	8.900	7.387	4.579	49.937
INALER S.A.	11.071	11.092	5.164	8.196	10.281	6.787	52.591
BILACOR S.A.	8.798	8.639	7.191	9.184	7.441	5.072	46.325
SIRSIL S.A.	7.793	6.218	6.556	7.530	7.388	3.718	39.203
BREEDERS PACKERS URUGUAY S.A.	1.261	6.715	7.288	9.242	5.440	2.910	32.856
CHIADEL S.A.	6.796	5.774	6.883	4.905	4.923	2.738	32.019
LORSINAL S.A.	6.331	6.039	4.688	4.024	5.747	3.686	30.515
COPAYAN S.A.	6.319	4.995	5.141	5.224	4.959	3.892	30.530
FRIGORIFICO CASABLANCA S.A.	5.748	5.469	6.250	5.686	5.276	4.255	32.684
RONDATEL S.A.	2.865	2.586	2.834	3.193	2.825	3.158	17.461
SUC. CARLOS SCHNECK S.A.	2.406	2.784	3.489	4.157	2.262	1.419	16.517
ARROYAL SOCIEDAD ANONIMA	2.862	2.342	2.168	2.353	1.757	1.748	13.230
ARDISTAR S.A.	2.862	2.327	2.215	2.337	1.595	1.493	12.829
MATADERO LOS OLIVOS SOC. COL.	505	532	463	430	414	532	2.876
MARTINEZ FEIJO,JOSE CARLOS,ESTHER Y OTRO	497	482	511	489	491	460	2.930
LA TABLADA S.R.L.	485	390	465	529	506	450	2.825
SIMPLIFY S.A.	631	529	380	522	421	239	2.722
CRAVEA LEMA MIRIAN ZULMA				148	610	1.049	1.807
OFERAN S.A.	263	366	384	538	304	380	2.235
FRIGORIFICO CUAREIM LTDA.	455	371	320	284	323	416	2.169
FRIGOCERRO S.A.	744	236	398	156	178	183	1.895
LUCHASOL S.A.	393	224	339	328	374	319	1.977
LINERIM S.A.	387	291	307	303	376	354	2.018
MATADERO MERCEDES LTDA.	313	278	354	345	169	56	1.515
INTENDENCIA MUNICIPAL DE ARTIGAS	292	220	224	255	311	228	1.530
SIDERCOL S.A.	35	26	33	37	35	16	182
TOTAL	187.851	197.737	196.702	211.288	201.168	130.551	1.125.297

* Cifras primarias. / Preliminary data.



FAENA POR ESTABLECIMIENTO - BOVINOS

SLAUGHTER BY ABATTOIR - BOVINE

Cabezas / Heads

2013



ESTABLECIMIENTO / ABATTOIR	JULIO* JULY*	AGOSTO AUGUST	SETIEMBRE SEPTEMBER	OCTUBRE OCTOBER	NOVIEMBRE NOVEMBER	DICIEMBRE DECEMBER	TOTAL
PULSA S.A.	15.453						109.246
FRIGORIFICO CANELONES S.A.	13.944						108.785
FRIGORIFICO TACUAREMBO S.A.	13.293						99.910
CLEDINOR S.A.	13.330						97.432
FRIGORIFICO LAS PIEDRAS S.A.	11.757						95.997
FRIGORIFICO SAN JACINTO-NIREA S.A.	9.194						79.171
FRIGORIFICO MATADERO CARRASCO S.A.	6.875						71.305
ONTILCOR S.A. (FRIG. MATADERO PANDO)	7.828						66.309
ESTABLECIMIENTOS COLONIA S.A.	3.475						58.913
ERSINAL S.A.	4.423						54.360
INALER S.A.							52.591
BILACOR S.A.	5.209						51.534
SIRSIL S.A.	2.938						42.141
BREEDERS PACKERS URUGUAY S.A.	6.608						39.464
CHIADEL S.A.	4.073						36.092
LORSINAL S.A.	4.983						35.498
COPAYAN S.A.	4.539						35.069
FRIGORIFICO CASABLANCA S.A.	2.254						34.938
RONDATEL S.A.	3.280						20.741
SUC. CARLOS SCHNECK S.A.	2.075						18.592
ARROYAL SOCIEDAD ANONIMA	1.769						14.999
ARDISTAR S.A.	1.768						14.597
MATADERO LOS OLIVOS SOC. COL.	727						3.603
MARTINEZ FEIJO,JOSE CARLOS,ESTHER Y OTRO	530						3.460
LA TABLADA S.R.L.	538						3.363
SIMPLIFY S.A.	493						3.215
CRAVEA LEMA MIRIAN ZULMA	1.207						3.014
OFERAN S.A.	539						2.774
FRIGORIFICO CUAREIM LTDA.	542						2.711
FRIGOCERRO S.A.	758						2.653
LUCHASOL S.A.	404						2.381
LINERIM S.A.	280						2.298
MATADERO MERCEDES LTDA.	371						1.886
INTENDENCIA MUNICIPAL DE ARTIGAS	264						1.794
SIDERCOL S.A.	39						221
TOTAL	145.760						1.271.057

* Cifras primarias. / Preliminary data.



EXPORTACIÓN
EXPORTS



PRECIOS
PRICES



FAENA
SLAUGHTER



INDICE
CONTENTS

FAENA POR ESTABLECIMIENTO - OVINOS

SLAUGHTER BY ABATTOIR - SHEEP

Cabezas / Heads

2013



ESTABLECIMIENTO / ABATTOIR	ENERO JANUARY	FEBRERO FEBRUARY	MARZO MARCH	ABRIL APRIL	MAYO MAY	JUNIO JUNE	TOTAL
FRIGOCERRO S.A.	8.848	18.998	18.337	20.730	16.598	12.552	96.063
FRIGORIFICO SAN JACINTO-NIREA S.A.	22.348	15.769	10.741	2.622	10.793	11.466	73.739
CHIADEL S.A.	14.958	11.846	12.050	5.533	11.175	10.860	66.422
FRIGORIFICO MATADERO CARRASCO S.A.	21.069	13.442	3.842	8.396	6.765	5.652	59.166
SOMICAR S.A.		2.809	10.677	14.667	10.770	13.223	52.146
CALTES S.A.	11.563	8.908	10.676	11.807	8.388	6.045	57.387
FRIGORIFICO LAS PIEDRAS S.A.	2.683	8.201	7.126	11.085	10.248	6.390	45.733
INTENDENCIA MUNICIPAL DE ARTIGAS	1.223	2.716	4.305	6.427	4.693	3.048	22.412
OFERAN S.A.	11.162	5.289	2.668	4.398	1.258		24.775
FRIGORIFICO CUAREIM LTDA.	3.106	2.551	3.481	3.496	2.121	1.928	16.683
SIDERCOL S.A.	1.918	2.012	1.827	2.324	2.255	2.024	12.360
RONDATEL S.A.	981	1.137	610	1.222	1.545	1.504	6.999
INALER S.A.	2.415	3.703	1.608				7.726
FRIGORIFICO CASABLANCA S.A.	4.649	925	1.161		117		6.852
LA TABLADA S.R.L.	503	694	1.034	708	930	693	4.562
CLEDINOR S.A.					1.831	2.239	4.070
LUCHASOL S.A.	499	660	858	798	601	459	3.875
ARROYAL SOCIEDAD ANONIMA	696	610	764	621	221	545	3.457
MARTINEZ FEIJO,JOSE CARLOS,ESTHER Y OTRO	100	100	260	350	228	250	1.288
MATADERO MERCEDES LTDA.				10			10
TOTAL	108.721	100.370	92.025	95.194	90.537	78.878	565.725

* Cifras primarias. / Preliminary data.



FAENA POR ESTABLECIMIENTO - OVINOS

SLAUGHTER BY ABATTOIR - SHEEP

Cabezas / Heads

2013



ESTABLECIMIENTO / ABATTOIR	JULIO* JULY*	AGOSTO AUGUST	SETIEMBRE SEPTEMBER	OCTUBRE OCTOBER	NOVIEMBRE NOVEMBER	DICIEMBRE DECEMBER	TOTAL
FRIGOCERRO S.A.	14.406						110.469
FRIGORIFICO SAN JACINTO-NIREA S.A.	15.709						89.448
CHIADEL S.A.	11.906						78.328
FRIGORIFICO MATADERO CARRASCO S.A.	8.696						67.862
SOMICAR S.A.	14.356						66.502
CALTES S.A.	5.945						63.332
FRIGORIFICO LAS PIEDRAS S.A.	12.874						58.607
INTENDENCIA MUNICIPAL DE ARTIGAS	3.470						25.882
OFERAN S.A.							24.775
FRIGORIFICO CUAREIM LTDA.	2.016						18.699
SIDERCOL S.A.	3.069						15.429
RONDATEL S.A.	2.243						9.242
INALER S.A.							7.726
FRIGORIFICO CASABLANCA S.A.	476						7.328
LA TABLADA S.R.L.	495						5.057
CLEDINOR S.A.	974						5.044
LUCHASOL S.A.	574						4.449
ARROYAL SOCIEDAD ANONIMA	586						4.043
MARTINEZ FEIJO,JOSE CARLOS,ESTHER Y OTRO	270						1.558
MATADERO MERCEDES LTDA.							10
TOTAL	98.065						663.790

* Cifras primarias. / Preliminary data.



EXPORTACIÓN
EXPORTS



PRECIOS
PRICES



FAENA
SLAUGHTER



INDICE
CONTENTS

FAENA POR ESTABLECIMIENTO - PORCINOS Y EQUINOS

SLAUGHTER BY ABATTOIR - SWINE AND HORSES

Cabezas / Heads

2013



ESTABLECIMIENTO / ABATTOIR	ENERO JANUARY	FEBRERO FEBRUARY	MARZO MARCH	ABRIL APRIL	MAYO MAY	JUNIO JUNE	TOTAL
MIRNABEL S.A.	6.751	6.124	5.752	7.260	6.837	6.330	39.054
ARDISTAR S.A.	5.695	4.362	3.635	4.738	3.775	3.532	25.737
ARROYAL SOCIEDAD ANONIMA	473	1.241	2.069	2.752	4.176	4.236	14.947
RONDATEL S.A.	713	813	1.190	949	1.158	1.557	6.380
SIDERCOL S.A.	991	777	863	829	804	637	4.901
MATADERO LOS OLIVOS SOC. COL.	266	368	219	315	379	400	1.947
LA TABLADA S.R.L.	25		13	20	14	10	82
INTENDENCIA MUNICIPAL DE ARTIGAS		10	27	8	10	23	78
LUCHASOL S.A.			14	22	29	13	78
TOTAL	14.914	13.695	13.782	16.893	17.182	16.738	93.204

* Cifras primarias. / Preliminary data.



ESTABLECIMIENTO / ABATTOIR	ENERO JANUARY	FEBRERO FEBRUARY	MARZO MARCH	ABRIL APRIL	MAYO MAY	JUNIO JUNE	TOTAL
CLAY S.A.	1.825	1.868	947	1.025	750	623	7.038
SAREL S.A.	1.040	967	1.036	595	754	553	4.945
AGROINDUSTRIAL DEL ESTE S.A.	640	311	544	383	485	355	2.718
TOTAL	3.505	3.146	2.527	2.003	1.989	1.531	14.701

* Cifras primarias. / Preliminary data.



FAENA POR ESTABLECIMIENTO - PORCINOS Y EQUINOS

SLAUGHTER BY ABATTOIR - SWINE AND HORSES

Cabezas / Heads

2013



ESTABLECIMIENTO / ABATTOIR	JULIO*	AGOSTO	SETIEMBRE	OCTUBRE	NOVIEMBRE	DICIEMBRE	TOTAL
	JULY*	AUGUST	SEPTEMBER	OCTOBER	NOVEMBER	DECEMBER	
MIRNABEL S.A.	7.533						46.587
ARDISTAR S.A.	4.169						29.906
ARROYAL SOCIEDAD ANONIMA	4.455						19.402
RONDATEL S.A.	1.506						7.886
SIDERCOL S.A.	788						5.689
MATADERO LOS OLIVOS SOC. COL.	325						2.272
LA TABLADA S.R.L.	288						370
INTENDENCIA MUNICIPAL DE ARTIGAS	32						110
LUCHASOL S.A.	4						82
TOTAL	19.100						112.304

* Cifras primarias. / Preliminary data.



ESTABLECIMIENTO / ABATTOIR	JULIO*	AGOSTO	SETIEMBRE	OCTUBRE	NOVIEMBRE	DICIEMBRE	TOTAL
	JULY*	AUGUST	SEPTEMBER	OCTOBER	NOVEMBER	DECEMBER	
CLAY S.A.	564						7.602
SAREL S.A.	331						5.276
AGROINDUSTRIAL DEL ESTE S.A.	235						2.953
TOTAL	1130						15.831

* Cifras primarias. / Preliminary data.



EXPORTACIÓN
EXPORTS



PRECIOS
PRICES



FAENA
SLAUGHTER



INDICE
INDEX



PRECIO PROMEDIO DE HACIENDAS - EN PIE Y EN CUARTA BALANZA (PUESTO 4)

AVERAGE PRICES - LIVE AND DRESSED (POINT 4)

JULIO / JULY · 2012 - 2013

USD/KG - EN CUARTA BALANZA (PUESTO 4) / DRESSED (POINT 4)



	JULIO / JULY 2013	JULIO / JULY 2012
Novillo gordo <i>Beef-breed steers</i>	3,657	3,498
Vaca gorda <i>Beef-breed cows</i>	3,384	3,307
Vaquillona gorda <i>Beef-breed heifers</i>	3,479	3,390

USD/KG - EN PIE / LIVE



	JULIO / JULY 2013	JULIO / JULY 2012
Novillo gordo <i>Beef-breed steers</i>	1,970	1,875
Vaca gorda <i>Beef-breed cows</i>	1,701	1,648
Vaquillona gorda <i>Beef-breed heifers</i>	1,808	1,764

Puesto en frigorífico, valor contado*. Informado por establecimientos de faena habilitados a nivel nacional

Novillos gordos de más de 380 Kilos de razas carniceras y sus cruzas / *Beef - breed steers, 380 kg. up, paid cash at abattoirs, freight included*

Vacas gordas de más de 370 Kilos de razas carniceras y sus cruzas / *Beef - breed cows, 370 kg. up, paid cash at abattoirs, freight included*

Vaquillonas de razas carniceras y sus cruzas / *Beef - breed heifers, paid cash at abattoirs, freight included*

* Los valores "contado" se obtuvieron deflactando los valores corrientes informados por los frigoríficos utilizando las tasas que aplica el BROU para la Industria Frigorífica, por el plazo de pago de cada una de las operaciones consideradas. / * *Cash values were obtained deflating current values, using BROU rates applied for Industry, by the terms of payment of each one of considered operations.*



EXPORTACIÓN
EXPORTS



PRECIOS
PRICES



FAENA
SLAUGHTER



INDICE
INDEX

PRECIO PROMEDIO - NOVILLOS GORDOS - EN PIE Y EN CUARTA BALANZA (PUESTO 4)

BEEF - BREED STEERS - AVERAGE PRICES - LIVE AND DRESSED (POINT 4)

USD/Kg.

2012 - 2013

Novillos gordos de más de 380 Kilos de razas carniceras y sus cruzas.

Puesto en frigorífico, valor contado*.

Informado por establecimientos de faena habilitados a nivel nacional.

Beef - breed steers, 380 kg. up, paid cash and abattoirs, freight included.

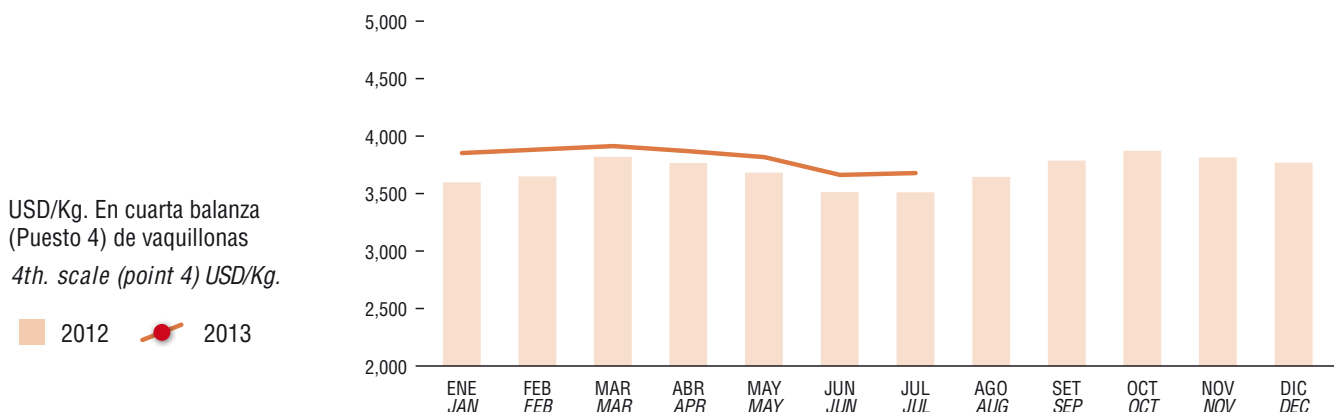


MES / MONTH	2012		2013	
	EN PIE LIVE	EN CUARTA BALANZA (PUESTO 4) DRESSED (POINT 4)	EN PIE LIVE	EN CUARTA BALANZA (PUESTO 4) DRESSED (POINT 4)
ENERO / JANUARY	1,887	3,584	2,031	3,841
FEBRERO / FEBRUARY	1,931	3,635	2,044	3,873
MARZO / MARCH	2,023	3,803	2,056	3,904
ABRIL / APRIL	1,973	3,750	2,015	3,857
MAYO / MAY	1,918	3,668	1,991	3,803
JUNIO / JUNE	1,850	3,499	1,935	3,641
JULIO / JULY	1,875	3,498	1,970	3,657
AGOSTO / AUGUST	1,962	3,631		
SEPTIEMBRE / SEPTEMBER	2,045	3,771		
OCTUBRE / OCTOBER	2,085	3,856		
NOVIEMBRE / NOVEMBER	2,028	3,799		
DICIEMBRE / DECEMBER	1,985	3,754		

* Los valores "contado" se obtuvieron deflactando los valores corrientes informados por los frigoríficos utilizando las tasas que aplica el BROU para la Industria Frigorífica, por el plazo de pago de cada una de las operaciones consideradas.
* Cash values were obtained deflating current values, using BROU rates applied for industry, by the terms of payment of each one of considered operations.

Nota: Cuarta balanza equivale al concepto de "2da.bza." (según publicaciones anteriores) y corresponde al puesto 4 del SEIIC.
Note: This is equal to the "second scale" concept (as referred to in previous editions), and it corresponds to point 4 of the SEIIC.

ANÁLISIS COMPARATIVO DEL PRECIO PROMEDIO MENSUAL / COMPARATIVE ANALYSIS



PRECIO PROMEDIO - VACAS GORDAS - EN PIE Y EN CUARTA BALANZA (PUESTO 4)

BEEF - BREED COWS - AVERAGE PRICES - LIVE AND DRESSED (POINT 4)

USD/Kg.

2012 - 2013

Vacas gordas de más de 370 Kilos de razas carniceras y sus cruza.

Puesto en frigorífico, valor contado*.

Informado por establecimientos de faena habilitados a nivel nacional.

Beef - breed cows, 370 kg. up, paid cash at abattoirs, freight included.

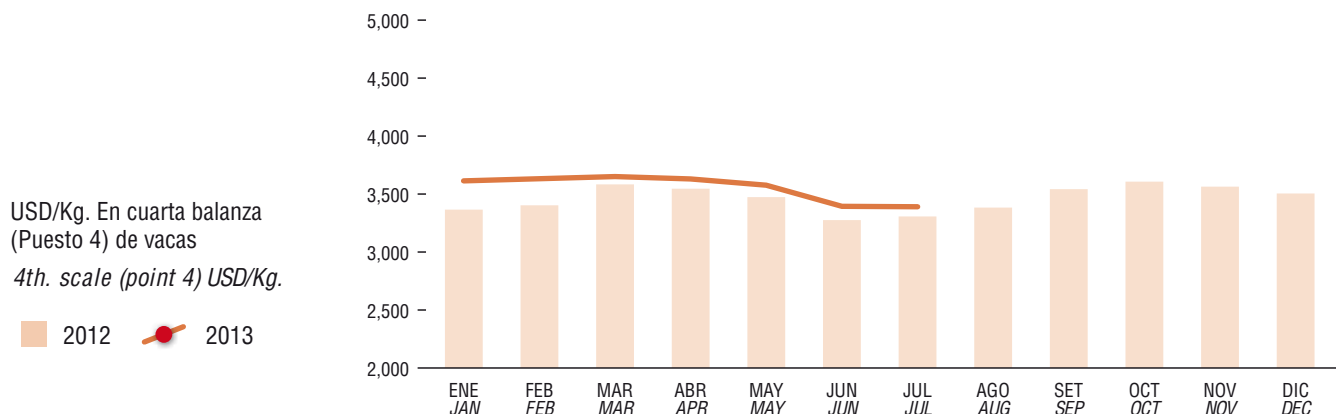


MES / MONTH	2012		2013	
	EN PIE LIVE	EN CUARTA BALANZA (PUESTO 4) DRESSED (POINT 4)	EN PIE LIVE	EN CUARTA BALANZA (PUESTO 4) DRESSED (POINT 4)
ENERO / JANUARY	1,637	3,367	1,781	3,620
FEBRERO / FEBRUARY	1,665	3,403	1,784	3,640
MARZO / MARCH	1,762	3,584	1,785	3,659
ABRIL / APRIL	1,730	3,546	1,763	3,637
MAYO / MAY	1,685	3,475	1,737	3,581
JUNIO / JUNE	1,600	3,276	1,675	3,388
JULIO / JULY	1,648	3,307	1,701	3,384
AGOSTO / AUGUST	1,712	3,385		
SEPTIEMBRE / SEPTEMBER	1,808	3,543		
OCTUBRE / OCTOBER	1,826	3,607		
NOVIEMBRE / NOVEMBER	1,771	3,564		
DICIEMBRE / DECEMBER	1,724	3,506		

* Los valores "contado" se obtuvieron deflactando los valores corrientes informados por los frigoríficos utilizando las tasas que aplica el BROU para la Industria Frigorífica, por el plazo de pago de cada una de las operaciones consideradas.
* Cash values were obtained deflating current values, using BROU rates applied for industry, by the terms of payment of each one of considered operations.

Nota: Cuarta balanza equivale al concepto de "2da.bza." (según publicaciones anteriores) y corresponde al puesto 4 del SEIIC.
Note: This is equal to the "second scale" concept (as referred to in previous editions), and it corresponds to point 4 of the SEIIC.

ANÁLISIS COMPARATIVO DEL PRECIO PROMEDIO MENSUAL / COMPARATIVE ANALYSIS



EXPORTACIÓN
EXPORTS



PRECIOS
PRICES



FAENA
SLAUGHTER



INDICE
INDEX

PRECIO PROMEDIO - VAQUILLONAS GORDAS - EN PIE Y EN CUARTA BALANZA (PUESTO 4)

BEEF - BREED HEIFERS - AVERAGE PRICES - LIVE AND DRESSED (POINT 4)

USD/Kg.

2012 - 2013

Vaquillonas de razas carniceras y sus cruzas.

Puesto en frigorífico, valor contado*.

Informado por establecimientos de faena habilitados a nivel nacional.

Beef - breed heifers, paid cash at abattoirs, freight included.

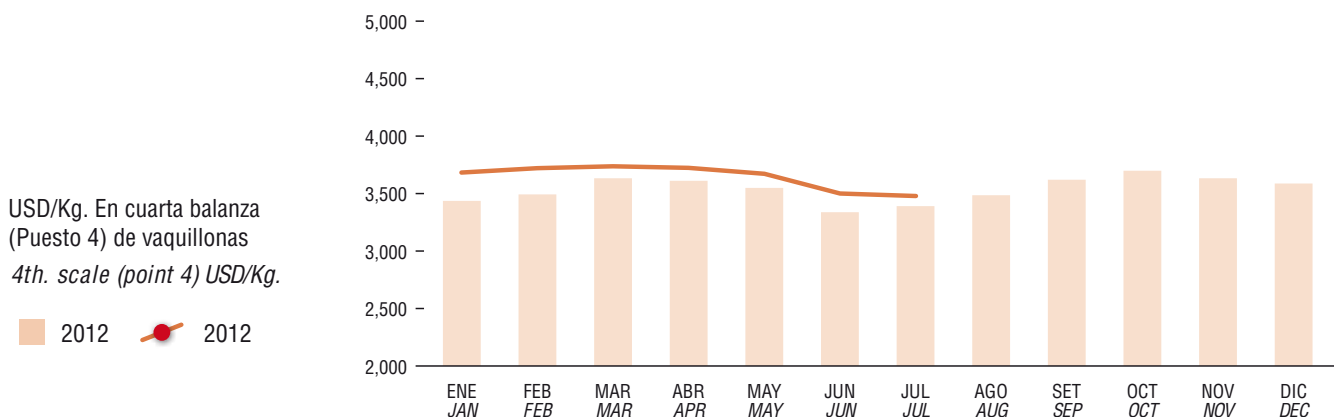


MES / MONTH	2012		2013	
	EN PIE LIVE	EN CUARTA BALANZA (PUESTO 4) DRESSED (POINT 4)	EN PIE LIVE	EN CUARTA BALANZA (PUESTO 4) DRESSED (POINT 4)
ENERO / JANUARY	1,724	3,437	1,882	3,685
FEBRERO / FEBRUARY	1,768	3,492	1,894	3,722
MARZO / MARCH	1,847	3,634	1,893	3,738
ABRIL / APRIL	1,814	3,612	1,875	3,726
MAYO / MAY	1,784	3,550	1,837	3,672
JUNIO / JUNE	1,694	3,338	1,807	3,502
JULIO / JULY	1,764	3,390	1,808	3,479
AGOSTO / AUGUST	1,825	3,485		
SEPTIEMBRE / SEPTEMBER	1,905	3,620		
OCTUBRE / OCTOBER	1,941	3,698		
NOVIEMBRE / NOVEMBER	1,872	3,634		
DICIEMBRE / DECEMBER	1,827	3,587		

* Los valores "contado" se obtuvieron deflactando los valores corrientes informados por los frigoríficos utilizando las tasas que aplica el BROU para la Industria Frigorífica, por el plazo de pago de cada una de las operaciones consideradas.
* Cash values were obtained deflating current values, using BROU rates applied for industry, by the terms of payment of each one of considered operations.

Nota: Cuarta balanza equivale al concepto de "2da.bza." (según publicaciones anteriores) y corresponde al puesto 4 del SEIIC.
Note: This is equal to the "second scale" concept (as referred to in previous editions), and it corresponds to point 4 of the SEIIC.

ANÁLISIS COMPARATIVO DEL PRECIO PROMEDIO MENSUAL / COMPARATIVE ANALYSIS



PRECIO PROMEDIO - CORDEROS - EN GANCHO

LAMBS - AVERAGE PRICES - DRESSED

USD/Kg.

2012 - 2013

Corderos de más de 13 Kilos peso carcasa.

Puesto en frigorífico, valor contado*.

Informado por establecimientos de faena habilitados a nivel nacional.

Lambs, 13 kg up, carcase weight, paid cash at abattoirs, freight included.

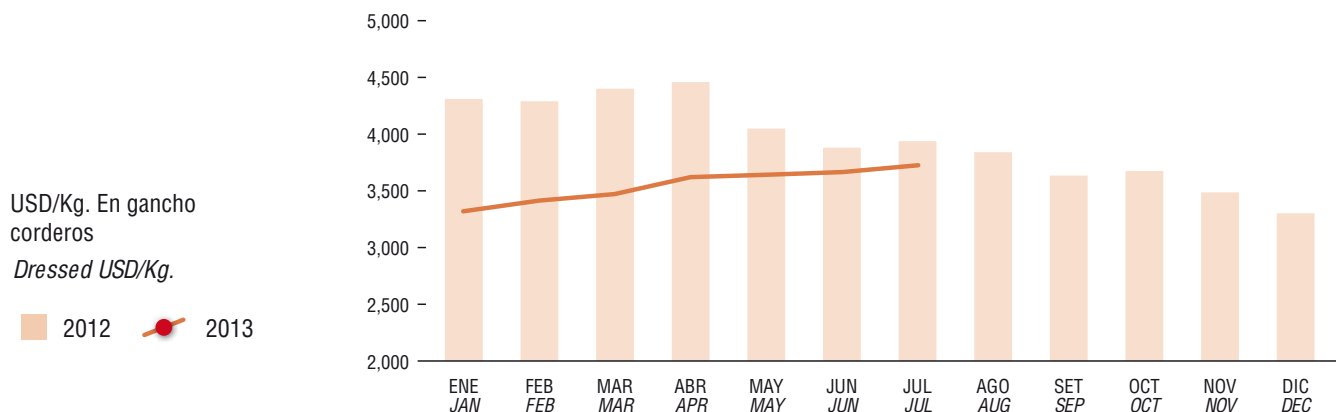


MES / MONTH	2012	2013
ENERO / JANUARY	4,312	3,319
FEBRERO / FEBRUARY	4,291	3,413
MARZO / MARCH	4,400	3,471
ABRIL / APRIL	4,459	3,623
MAYO / MAY	4,049	3,643
JUNIO / JUNE	3,880	3,668
JULIO / JULY	3,939	3,727
AGOSTO / AUGUST	3,841	
SETIEMBRE / SEPTEMBER	3,636	
OCTUBRE / OCTOBER	3,675	
NOVIEMBRE / NOVEMBER	3,486	
DICIEMBRE / DECEMBER	3,302	

* Los valores "contado" se obtuvieron deflactando los valores corrientes informados por los frigoríficos utilizando las tasas que aplica el BROU para la Industria Frigorífica, por el plazo de pago de cada una de las operaciones consideradas.
* Cash values were obtained deflating current values, using BROU rates applied for industry, by the terms of payment of each one of considered operations.

Nota: Cuarta balanza equivale al concepto de "2da.bza." (según publicaciones anteriores) y corresponde al puesto 4 del SEIIC.
Note: This is equal to the "second scale" concept (as referred to in previous editions), and it corresponds to point 4 of the SEIIC.

ANÁLISIS COMPARATIVO DEL PRECIO PROMEDIO MENSUAL / COMPARATIVE ANALYSIS



EXPORTACIÓN
EXPORTS



PRECIOS
PRICES



FAENA
SLAUGHTER



INDICE
INDEX

PRECIO PROMEDIO - EQUINOS - EN PIE

HORSES - AVERAGE PRICES - LIVE

\$/Kg.

2012 - 2013

Equinos de más de 380 Kilos.*

Puesto en frigorífico, valor contado.**

Informado por establecimientos de faena habilitados a nivel nacional.

Horses, 380 kg up, live, paid cash at abattoirs, freight included.



MES / MONTH	2012	2013
ENERO / JANUARY	23,890	24,540
FEBRERO / FEBRUARY	24,390	24,650
MARZO / MARCH	24,590	23,740
ABRIL / APRIL	25,000	21,720
MAYO / MAY	25,460	19,790
JUNIO / JUNE	26,570	19,820
JULIO / JULY	26,790	21,180
AGOSTO / AUGUST	26,260	
SETIEMBRE / SEPTEMBER	27,310	
OCTUBRE / OCTOBER	26,970	
NOVIEMBRE / NOVEMBER	25,990	
DICIEMBRE / DECEMBER	25,190	

* Corresponde al 62% del total de los animales faenados / *Corresponds to 62% of all slaughtered animals.*

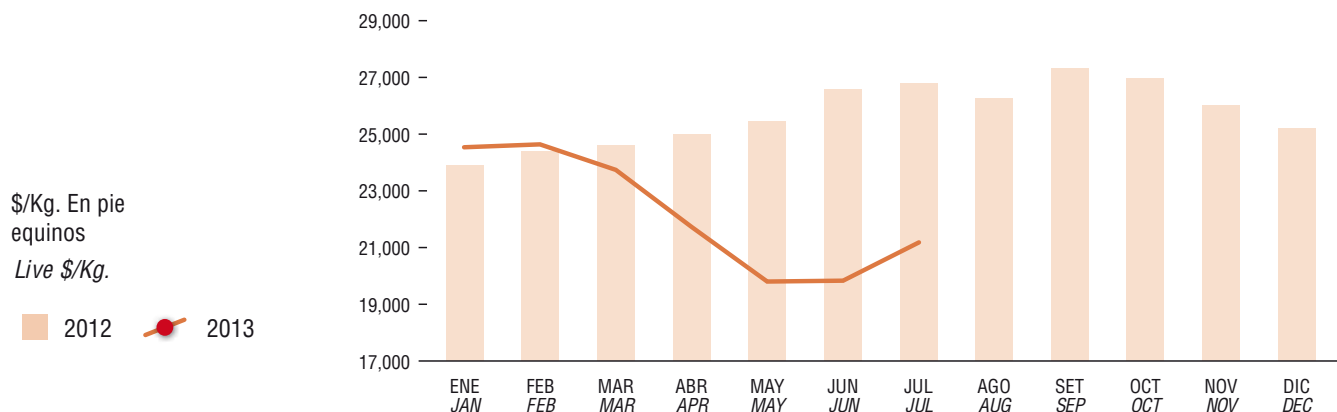
** Los valores "contado" se obtuvieron deflactando los valores corrientes informados por los frigoríficos utilizando las tasas que aplica el BROU para la Industria Frigorífica, por el plazo de pago de cada una de las operaciones consideradas.

** Cash values were obtained deflating current values, using BROU rates applied for industry, by the terms of payment of each one of considered operations.

Nota: Cuarta balanza equivale al concepto de "2da.bza." (según publicaciones anteriores) y corresponde al puesto 4 del SEIIC.

Note: This is equal to the "second scale" concept (as referred to in previous editions), and it corresponds to point 4 of the SEIIC.

ANÁLISIS COMPARATIVO DEL PRECIO PROMEDIO MENSUAL / COMPARATIVE ANALYSIS



PRECIO PROMEDIO DEL CUERO FRESCO

FRESH HIDE AVERAGE PRICES

USD/Kg.

2012 - 2013

Precios de venta informados por las plantas de faena habilitadas a nivel nacional referidos a novillos gordos y vacas gordas.

Sale prices advised by Licensed Processing Plants related to heavy weight - steers and cows.

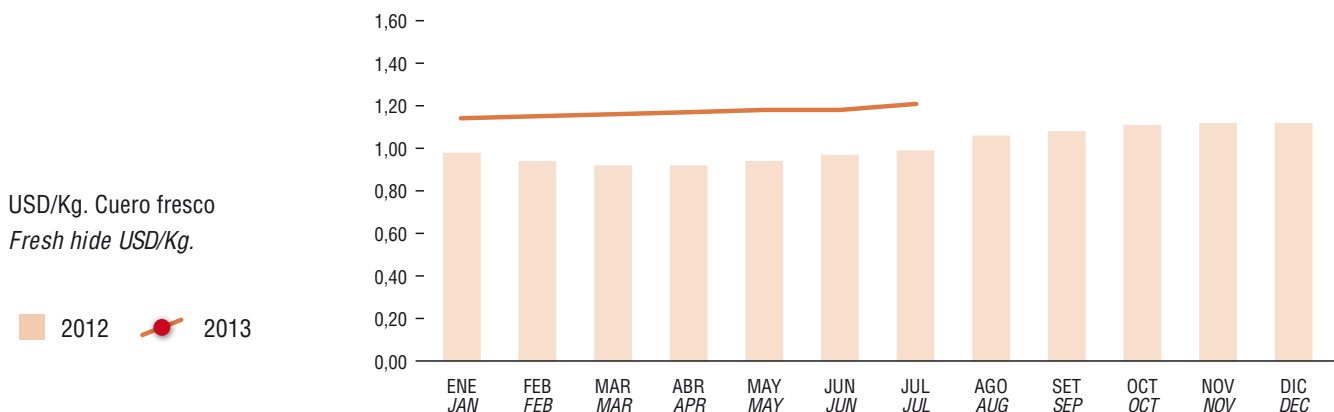


MES / MONTH	2012	2013
ENERO / JANUARY	0,98	1,14
FEBRERO / FEBRUARY	0,94	1,15
MARZO / MARCH	0,92	1,16
ABRIL / APRIL	0,92	1,17
MAYO / MAY	0,94	1,18
JUNIO / JUNE	0,97	1,18
JULIO / JULY	0,99	1,21
AGOSTO / AUGUST	1,06	
SETIEMBRE / SEPTEMBER	1,08	
OCTUBRE / OCTOBER	1,11	
NOVIEMBRE / NOVEMBER	1,12	
DICIEMBRE / DECEMBER	1,12	

* Los valores "contado" se obtuvieron deflactando los valores corrientes informados por los frigoríficos utilizando las tasas que aplica el BROU para la Industria Frigorífica, por el plazo de pago de cada una de las operaciones consideradas.
* Cash values were obtained deflating current values, using BROU rates applied for industry, by the terms of payment of each one of considered operations.

Nota: Cuarta balanza equivale al concepto de "2da.bza." (según publicaciones anteriores) y corresponde al puesto 4 del SEIIC.
Note: This is equal to the "second scale" concept (as referred to in previous editions), and it corresponds to point 4 of the SEIIC.

ANÁLISIS COMPARATIVO DEL PRECIO PROMEDIO MENSUAL / COMPARATIVE ANALYSIS





Nota: Cifras preliminares de exportaciones procesadas el 14/08/2013.

Note: Preliminary data processing - 14/08/2013.








EXPORTACIONES TOTALES POR PRODUCTO

TOTAL EXPORTS BY PRODUCT

Toneladas peso embarque

Tons shipped weight

ENERO - JULIO / JANUARY - JULY · 2012 - 2013

	ENE. - JUL. / JAN. - JUL. 2013	ENE. - JUL. / JAN. - JUL. 2012	VARIACIÓN PORCENTUAL PERCENT CHANGE
 Carne Bovina <i>Beef</i>	153.481	148.070	3,7 ↑
 Carne Ovina <i>Ovine meat</i>	8.731	6.303	38,5 ↑
 Carne Equina <i>Horse meat</i>	2.466	4.536	-45,6 ↓
 Carne de Ave <i>Poultry meat</i>	7.728	7.543	2,5 ↑
 Carne de Animales de Caza Menor <i>Small Game meat</i>	103	59	74,6 ↑
Menudencias <i>Offals</i>	16.385	15.000	9,2 ↑
Producto cárnico genérico <i>Generic meat product</i>		3	-100,0 ↓
Subproducto residual comestible <i>Remaining edible byproduct</i>	8.623	5.241	64,5 ↑
Subprod. primario para uso industrial <i>Primary byproduct for industrial use</i>	35.803	37.673	-5,0 ↓
Subproducto industrializado <i>Industrialized byproduct</i>	31.763	33.746	-5,9 ↓
Prod. cárnico para alimentación animal <i>Meat product for animal fodder</i>	315	351	-10,3 ↓
TOTAL	265.398	258.524	2,7 ↑



EXPORTACIÓN
EXPORTS



PRECIOS
PRICES



FAENA
SLAUGHTER



INDICE
INDEX

EXPORTACIONES TOTALES DEL SECTOR CÁRNICO

TOTAL MEAT EXPORTS

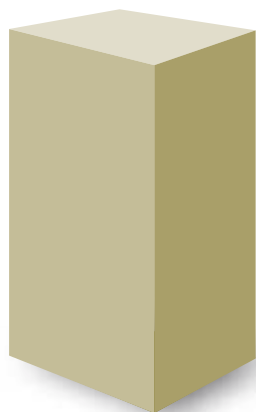
ENERO - JULIO / JANUARY - JULY · 2012 - 2013

Importe FOB (Miles de dólares)

FOB Value (Thousand dollars)

ENERO - JULIO / JANUARY - JULY - 2013

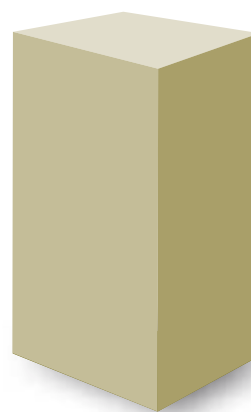
1.034.516



2013

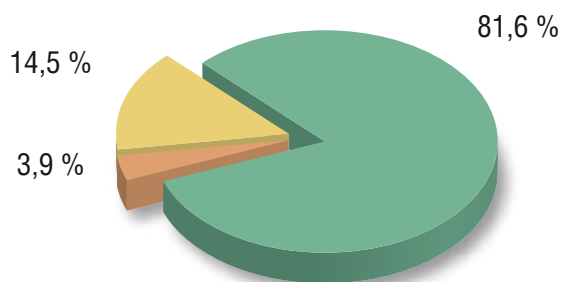
ENERO - JULIO / JANUARY - JULY - 2012

1.018.919



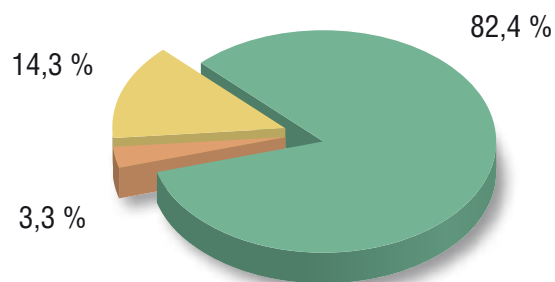
2012

ENERO - JULIO / JANUARY - JULY - 2013



2013

ENERO - JULIO / JANUARY - JULY - 2012



2012

ENE. - JUL. / JAN. - JUL - 2013 ENE. - JUL. / JAN. - JUL - 2012

- CARNE BOVINA / BEEF
- CARNE OVINA / OVINE MEAT
- OTRAS CARNES / OTHERS

TOTAL GENERAL

844.315	839.339
39.824	33.949
150.378	145.631
1.034.516	1.018.919

EXPORTACIONES TOTALES DEL SECTOR CÁRNICO

TOTAL MEAT EXPORTS

2012 - 2013

Importe FOB (Miles de dólares)
FOB Value (Thousand dollars)

MES / MONTH	2013				2012			
	C. BOVINA BEEF	C. OVINA OVINE MEAT	OTROS* OTHERS*	TOTAL	C. BOVINA BEEF	C. OVINA OVINE MEAT	OTROS* OTHERS*	TOTAL
ENERO/JANUARY	100.193	4.763	16.275	121.231	116.667	3.449	19.196	139.311
FEBRERO/FEBRUARY	128.904	6.144	22.947	157.995	102.493	5.361	24.748	132.602
MARZO/MARCH	152.390	5.712	25.755	183.858	133.194	4.717	19.233	157.144
1ER TRIMESTRE/1ST QUARTER	381.487	16.619	64.978	463.083	352.353	13.528	63.176	429.058
ABRIL/APRIL	118.103	6.208	21.768	146.079	123.899	4.309	15.611	143.819
MAYO/MAY	123.157	4.778	21.145	149.080	116.660	4.831	25.972	147.464
JUNIO/JUNE	121.400	5.769	26.388	153.557	121.384	4.527	21.786	147.696
2º TRIMESTRE/2ND QUARTER	362.660	16.756	69.301	448.717	361.943	13.667	63.369	438.979
1ER SEMESTRE /1ST SEMESTER	744.147	33.374	134.279	911.800	714.296	27.194	126.546	868.036
JULIO/JULY	100.168	6.449	16.099	122.716	125.043	6.755	19.085	150.883
AGOSTO/AUGUST					101.182	4.541	12.978	118.702
SEPTIEMBRE/SEPTEMBER					120.928	6.851	27.919	155.698
3ER TRIMESTRE/3RD QUARTER					347.153	18.147	59.983	425.283
OCTUBRE/OCTOBER					100.718	8.987	26.062	135.768
NOVIEMBRE/NOVEMBER					121.604	11.085	18.704	151.393
DICIEMBRE/DECEMBER					158.116	8.657	33.309	200.082
4º TRIMESTRE/4TH QUARTER					380.438	28.729	78.075	487.242
2º SEMESTRE /2ND SEMESTER					727.591	46.875	138.058	912.525
TOTAL	844.315	39.824	150.378	1.034.516	1.441.887	74.070	264.604	1.780.561

* Incluye: Carne equina, carne porcina, carne de ave, carne de conejo, carne de animales de caza menor, menudencias, producto cárnico genérico, subproducto residual comestible, subproducto primario para uso industrial, subproducto industrializado y producto cárnico para alimentación animal.

* Includes: horse meat, pork, poultry meat, rabbit meat, small game meat, offals, generic meat product, remaining edible byproduct, primary byproduct for industrial use, industrialized byproduct and meat product for animal fodderage.

Nota: Los totales pueden no coincidir con la suma de parciales por razones de redondeo de cifras.

Note: Grand totals might not coincide with exact data addition due to round-up of numbers.



EXPORTACIÓN
EXPORTS



PRECIOS
PRICES



FAENA
SLAUGHTER



INDICE
INDEX

EXPORTACIONES DE CARNE BOVINA

BEEF EXPORTS

2012 - 2013

Volumen (peso embarque, peso canal*) Importe FOB e Ingreso Promedio**
Quantity (shipped weight, carcass weight*) FOB value and Average Income**



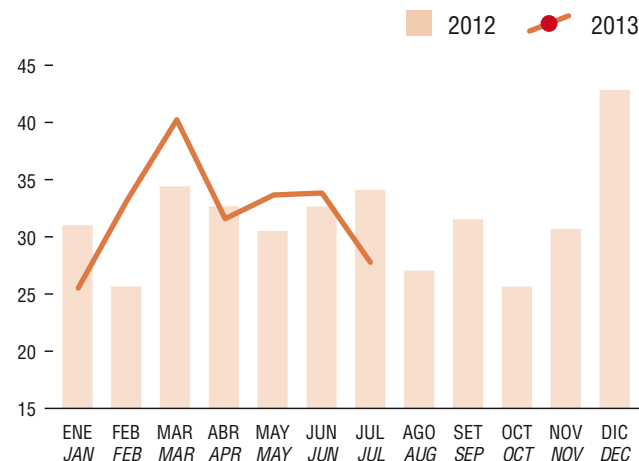
MES / MONTH	2013				2012			
	PESO EMBARQUE SHIPPED WEIGHT (TONS)	PESO CANAL* CARCASS WEIGHT (TONS)	MILES DE USD THOUS. USD	USD/TON.P.CANAL. USD/TONS.CARC.W	PESO EMBARQUE SHIPPED WEIGHT (TONS)	PESO CANAL* CARCASS WEIGHT (TONS)	MILES DE USD THOUS. USD	USD/TON.P.CANAL. USD/TONS.CARC.W
ENERO/JANUARY	17.128	25.367	100.193	3.950	20.776	31.019	116.667	3.761
FEBRERO/FEBRUARY	22.633	33.211	128.904	3.881	17.033	25.681	102.493	3.991
MARZO/MARCH	27.344	40.226	152.390	3.788	23.055	34.398	133.194	3.872
1ER TRIMESTRE/1ST QUARTER	67.105	98.804	381.487	3.861	60.864	91.098	352.353	3.868
ABRIL/APRIL	21.771	31.532	118.103	3.746	21.977	32.689	123.899	3.790
MAYO/MAY	22.880	33.710	123.157	3.653	20.512	30.526	116.660	3.822
JUNIO/JUNE	22.867	33.780	121.400	3.594	21.937	32.646	121.384	3.718
2º TRIMESTRE/2ND QUARTER	67.518	99.021	362.660	3.662	64.425	95.861	361.943	3.776
1ER SEMESTRE /1ST SEMESTER	134.623	197.825	744.147	3.762	125.289	186.959	714.296	3.821
JULIO/JULY	18.858	27.639	100.168	3.624	22.780	34.110	125.043	3.666
AGOSTO/AUGUST					18.428	27.048	101.182	3.741
SEPTIEMBRE/SEPTEMBER					21.366	31.527	120.928	3.836
3ER TRIMESTRE/3RD QUARTER					62.575	92.685	347.153	3.746
OCTUBRE/OCTOBER					17.371	25.660	100.718	3.925
NOVIEMBRE/NOVEMBER					20.828	30.687	121.604	3.963
DICIEMBRE/DECEMBER					29.020	42.845	158.116	3.690
4º TRIMESTRE/4TH QUARTER					67.219	99.192	380.438	3.835
2º SEMESTRE /2ND SEMESTER					129.793	191.877	727.591	3.792
TOTAL	153.481	225.464	844.315	3.745	255.083	378.836	1.441.887	3.806

* Estimado / Estimated.

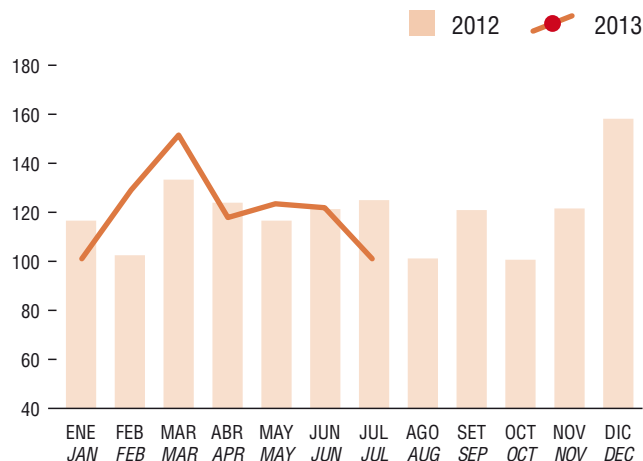
** Calculado sobre valores en unidades de kilos y dólares. / Calculated over kgs and dollars.

Nota: Los totales pueden no coincidir con la suma de parciales por razones de redondeo de cifras.
Note: Grand totals might not coincide with exact data addition due to round-up of numbers.

MILES DE TONS. PESO CANAL / THOUSAND CARCASS WEIGHT



MILLONES DE USD / MILLION USD



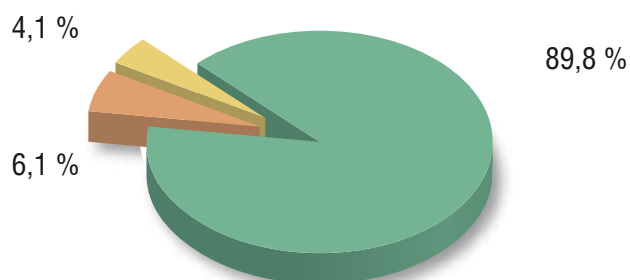
EXPORTACIONES DE CARNE BOVINA REFRIGERADA-PRODUCTO CÁRNICO BOVINO

REFRIGERATED AND BEEF PRODUCT EXPORTS

ENERO - JULIO / JANUARY - JULY · 2012 - 2013

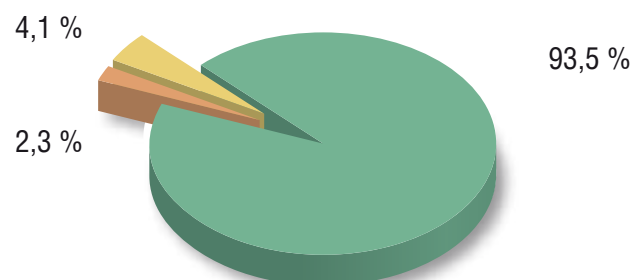
Tons. Peso canal
Tons. Carcase weight

ENERO - JULIO / JANUARY - JULY - 2013



2013

ENERO - JULIO / JANUARY - JULY - 2012



2012

	ENE. - JUL. / JAN. - JUL. - 2013	ENE. - JUL. / JAN. - JUL. - 2012
PRODUCTO CÁRNICO BOVINO / BEEF PRODUCT	9.238	9.170
REFRIGERADA SIN HUESO / REFRIGERATED BONELESS	202.558	206.784
REFRIGERADA CON HUESO / REFRIGERATED BONEIN	13.668	5.116
TOTAL	225.464	221.069

CARNE BOVINA / BEEF	ENE. - JUL. / JAN. - JUL. - 2013		ENE. - JUL. / JAN. - JUL. - 2012	
	TONS. P. CANAL. TONS. CARC. W	%	TONS. P. CANAL. TONS. CARC. W	%
CONGELADA / FROZEN				
CON HUESO / BONEIN	11.002	6,08	2.077	1,16
SIN HUESO / BONELESS	169.877	93,92	177.517	98,84
TOTAL CONGELADA / TOTAL FROZEN	180.878	100,00	179.594	100,00
ENFRIADA / CHILLED				
CON HUESO / BONEIN	2.666	7,54	3.039	9,41
SIN HUESO / BONELESS	32.681	92,46	29.267	90,59
TOTAL ENFRIADA / TOTAL CHILLED	35.348	100,00	32.305	100,00
REFRIGERADA / REFRIGERATED	216.226	95,90	211.899	95,85
PRODUCTO CÁRNICO BOVINO / BEEF PRODUCT	9.238	4,10	9.170	4,15
TOTAL	225.464	100,00	221.069	100,00



EXPORTACIÓN
EXPORTS



PRECIOS
PRICES



FAENA
SLAUGHTER



INDICE
INDEX

EXPORTACIONES DE CARNE BOVINA REFRIGERADA

REFRIGERATED BEEF EXPORTS
2012 - 2013

Volumen (p. embarque, p. canal*) Importe FOB e Ingreso Promedio**
Quantity (shipped w., carcass w.*) FOB value and Average Income**



MES / MONTH	2013				2012			
	PESO EMBARQUE SHIPPED WEIGHT (TONS)	PESO CANAL* CARCASS WEIGHT (TONS)	MILES DE USD THOUS. USD	USD/TON.P.CANAL. USD/TONS.CARC.W	PESO EMBARQUE SHIPPED WEIGHT (TONS)	PESO CANAL* CARCASS WEIGHT (TONS)	MILES DE USD THOUS. USD	USD/TON.P.CANAL. USD/TONS.CARC.W
ENERO/JANUARY	16.737	24.172	97.572	4.037	20.309	29.623	112.351	3.793
FEBRERO/FEBRUARY	22.410	32.418	126.805	3.912	16.591	24.272	98.217	4.047
MARZO/MARCH	26.783	38.539	148.423	3.851	22.563	32.999	129.060	3.911
1ER TRIMESTRE/1ST QUARTER	65.929	95.129	372.800	3.919	59.463	86.894	339.628	3.909
ABRIL/APRIL	21.402	30.444	115.773	3.803	21.658	31.710	120.966	3.815
MAYO/MAY	22.354	32.003	119.233	3.726	20.135	29.413	113.145	3.847
JUNIO/JUNE	22.348	32.123	117.404	3.655	21.465	31.220	117.206	3.754
2º TRIMESTRE/2ND QUARTER	66.104	94.570	352.409	3.726	63.258	92.344	351.317	3.804
1ER SEMESTRE /1ST SEMESTER	132.033	189.698	725.209	3.823	122.720	179.237	690.945	3.855
JULIO/JULY	18.513	26.528	97.683	3.682	22.320	32.662	120.908	3.702
AGOSTO/AUGUST					18.192	26.451	99.441	3.759
SEPTIEMBRE/SEPTEMBER					21.028	30.515	118.343	3.878
3ER TRIMESTRE/3RD QUARTER					61.541	89.629	338.692	3.779
OCTUBRE/OCTOBER					17.130	24.860	98.194	3.950
NOVIEMBRE/NOVEMBER					20.559	29.881	119.252	3.991
DICIEMBRE/DECEMBER					28.646	41.639	154.897	3.720
4º TRIMESTRE/4TH QUARTER					66.336	96.380	372.344	3.863
2º SEMESTRE /2ND SEMESTER					127.876	186.009	711.036	3.823
TOTAL	150.546	216.226	822.892	3.806	250.597	365.246	1.401.980	3.838

* Estimado / Estimated.

** Calculado sobre valores en unidades de kilos y dólares. / Calculated over kgs and dollars.

Nota: Los totales pueden no coincidir con la suma de parciales por razones de redondeo de cifras. / Note: Grand totals might not coincide with exact data addition due to round-up of numbers.



EXPORTACIONES DE CARNE OVINA

OVINE MEAT EXPORTS

2012 - 2013

Volumen (peso embarque, peso canal*) Importe FOB e Ingreso Promedio**
Quantity (shipped weight, carcass weight*) FOB value and Average Income**



MES / MONTH	2013				2012			
	PESO EMBARQUE SHIPPED WEIGHT (TONS)	PESO CANAL* CARCASS WEIGHT (TONS)	MILES DE USD THOUS. USD	USD/TON.P.CANAL. USD/TONS.CARC.W	PESO EMBARQUE SHIPPED WEIGHT (TONS)	PESO CANAL* CARCASS WEIGHT (TONS)	MILES DE USD THOUS. USD	USD/TON.P.CANAL. USD/TONS.CARC.W
ENERO/JANUARY	1.062	1.284	4.763	3.708	746	920	3.449	3.747
FEBRERO/FEBRUARY	1.277	1.606	6.144	3.827	1.021	1.379	5.361	3.887
MARZO/MARCH	1.310	1.605	5.712	3.560	920	1.061	4.717	4.446
1ER TRIMESTRE/1ST QUARTER	3.648	4.495	16.619	3.698	2.687	3.361	13.528	4.025
ABRIL/APRIL	1.404	1.808	6.208	3.433	789	1.035	4.309	4.162
MAYO/MAY	1.015	1.229	4.778	3.890	794	1.032	4.831	4.681
JUNIO/JUNE	1.236	1.505	5.769	3.834	888	1.063	4.527	4.258
2º TRIMESTRE/2ND QUARTER	3.655	4.541	16.756	3.690	2.471	3.130	13.667	4.366
1ER SEMESTRE /1ST SEMESTER	7.303	9.036	33.374	3.694	5.157	6.491	27.194	4.189
JULIO/JULY	1.428	1.636	6.449	3.942	1.145	1.451	6.755	4.654
AGOSTO/AUGUST					803	1.098	4.541	4.134
SEPTIEMBRE/SEPTEMBER					1.335	1.757	6.851	3.900
3ER TRIMESTRE/3RD QUARTER					3.284	4.306	18.147	4.214
OCTUBRE/OCTOBER					1.731	2.392	8.987	3.758
NOVIEMBRE/NOVEMBER					2.077	2.813	11.085	3.941
DICIEMBRE/DECEMBER					1.852	2.234	8.657	3.874
4º TRIMESTRE/4TH QUARTER					5.661	7.439	28.729	3.862
2º SEMESTRE /2ND SEMESTER					8.945	11.745	46.875	3.991
TOTAL	8.731	10.672	39.824	3.732	14.102	18.236	74.070	4.062

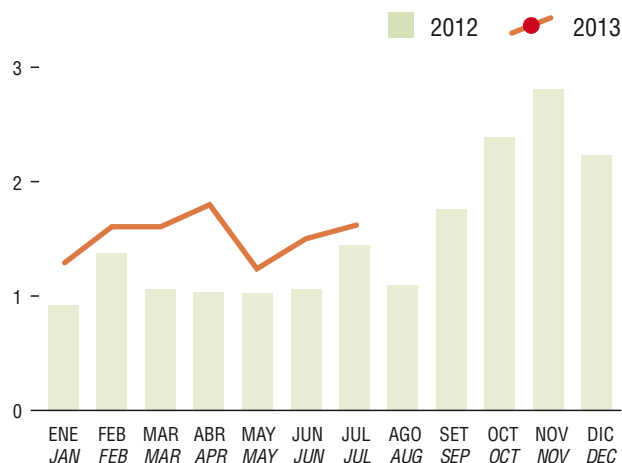
* Estimado / Estimated.

** Calculado sobre valores en unidades de kilos y dólares. / Calculated over kgs and dollars.

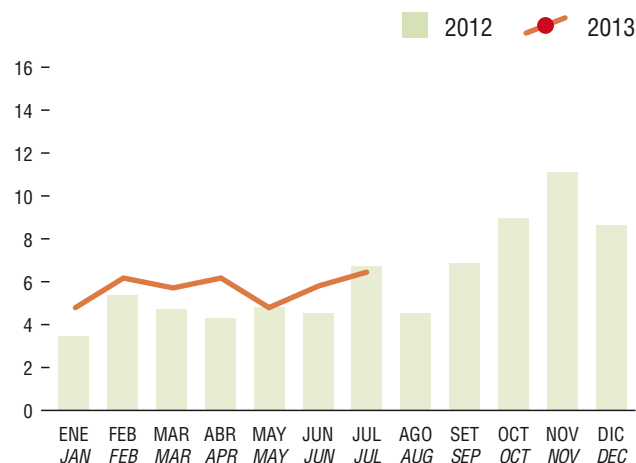
Nota: Los totales pueden no coincidir con la suma de parciales por razones de redondeo de cifras.

Note: Grand totals might not coincide with exact data addition due to round-up of numbers.

MILES DE TONS. PESO CANAL / THOUSAND CARCASS WEIGHT



MILLONES DE USD / MILLION USD



EXPORTACIÓN EXPORTS



PRECIOS PRICES



FAENA SLAUGHTER



INDICE INDEX

EXPORTACIONES POR EXPORTADOR

EXPORTS BY EXPORTER

2012 - 2013

Importe FOB (Miles de dólares)

FOB value (Thousand dollars)

EXPORTADOR / EXPORTER	2013				2012			
	JULIO JULY	%	ENE. / JUL. JAN. / JUL.	%	JULIO JULY	%	ENE. / JUL. JAN. / JUL.	%
PULSA S.A.	11.516	9,38	88.244	8,53	10.029	6,65	70.348	6,90
CLEDINOR S.A.	12.226	9,96	82.729	8,00	9.974	6,61	60.872	5,97
FRIGORIFICO LAS PIEDRAS S.A.	11.063	9,01	79.100	7,65	10.977	7,28	70.429	6,91
FRIGORIFICO TACUAREMBO S.A.	10.060	8,20	77.997	7,54	13.888	9,20	91.438	8,97
FRIGORIFICO CANELONES S.A.	9.270	7,55	73.674	7,12	8.600	5,70	74.887	7,35
FRIGORIFICO SAN JACINTO-NIREA S.A.	7.234	5,90	64.225	6,21	9.948	6,59	67.392	6,61
ESTABLECIMIENTOS COLONIA S.A.	5.653	4,61	60.363	5,83	10.530	6,98	61.738	6,06
FRIGORIFICO MATADERO CARRASCO S.A.	6.413	5,23	58.705	5,67	8.407	5,57	56.953	5,59
INALER S.A.	2.979	2,43	55.311	5,35	2.432	1,61	30.781	3,02
BILACOR S.A.	5.034	4,10	46.204	4,47	8.414	5,58	61.782	6,06
ONTILCOR S.A. (FRIG. MATADERO PANDO)	5.946	4,85	44.810	4,33	7.729	5,12	40.525	3,98
ERSINAL S.A.	2.691	2,19	35.347	3,42	5.125	3,40	34.603	3,40
LORSINAL S.A.	5.528	4,50	34.650	3,35	7.663	5,08	42.274	4,15
CHIADEL S.A.	3.516	2,86	34.521	3,34	5.656	3,75	42.458	4,17
BREEDERS & PACKERS URUGUAY S.A.	4.193	3,42	25.588	2,47	4.369	2,90	29.033	2,85
SIRSIL S.A.	2.191	1,79	25.252	2,44	3.926	2,60	20.826	2,04
CARDAMA S.A.	1.591	1,30	20.409	1,97	1.194	0,79	15.776	1,55
FRIGORIFICO CASABLANCA S.A.	916	0,75	19.020	1,84	4.724	3,13	22.277	2,19
GRANJA TRES ARROYOS URUGUAY S.A.- COMPAÑIA INTERNACIONAL DE ALIMENTOS S.A.	2.475	2,02	15.222	1,47	901	0,60	10.250	1,01
FRIGOCERRO S.A.	1.345	1,10	9.212	0,89	1.424	0,94	10.576	1,04
HENIL S.A.	1.948	1,59	8.841	0,85	1.055	0,70	7.121	0,70
CLAY S.A.	211	0,17	5.643	0,55	1.929	1,28	11.678	1,15
RONDATEL S.A.	1.086	0,88	5.619	0,54	266	0,18	2.208	0,22
BERDICK S.A.	687	0,56	4.919	0,48	766	0,51	4.873	0,48
BAMIDAL S.A.	409	0,33	4.232	0,41	690	0,46	3.354	0,33
SUC. CARLOS SCHNECK S.A.	497	0,41	4.075	0,39	1.569	1,04	5.392	0,53
SOMICAR S.A.	862	0,70	3.728	0,36	334	0,22	1.969	0,19
SAREL S.A.	161	0,13	3.596	0,35	1.031	0,68	5.137	0,50
OFERAN S.A.	1.032	0,84	3.326	0,32	645	0,43	2.720	0,27
LOMA BONITA S.A.	704	0,57	3.165	0,31	2.465	1,63	10.560	1,04
SAPOL S.A.			3.058	0,30	454	0,30	3.024	0,30
YARUS S.A.	133	0,11	3.025	0,29	226	0,15	4.741	0,47
EREL S.A.	205	0,17	2.263	0,22	404	0,27	2.040	0,20
COPAYAN S.A.	726	0,59	2.226	0,22				
GRINSOL S.A.	108	0,09	1.841	0,18	344	0,23	2.996	0,29
DAMAXTIR S.A.	352	0,29	1.757	0,17				
DESPRO S.A.	161	0,13	1.409	0,14	233	0,15	1.345	0,13
UREXPORT S.A.	146	0,12	1.252	0,12	162	0,11	1.293	0,13
AGROINDUSTRIAL DEL ESTE S.A.	10	0,01	1.244	0,12	493	0,33	2.378	0,23



EXPORTACIONES POR EXPORTADOR

EXPORTS BY EXPORTER

2012 - 2013

Importe FOB (Miles de dólares)
FOB value (Thousand dollars)

EXPORTADOR / EXPORTER	2013				2012			
	JULIO JULY	%	ENE. / JUL. JAN. / JUL.	%	JULIO JULY	%	ENE. / JUL. JAN. / JUL.	%
KROL S.A.	478	0,39	1.175	0,11				
KIMAH S.A.			902	0,09				
SIDERCOL S.A.	110	0,09	810	0,08				
TECNOBLEN S.A.	119	0,10	749	0,07	280	0,19	673	0,07
ALIMENTOS ORGANICOS URUGUAYOS S.A.	107	0,09	697	0,07	39	0,03	1.116	0,11
SYNTEX URUGUAYA S.A.	95	0,08	665	0,06			285	0,03
SOUTH AMERICA PROTEINS S.A.	143	0,12	539	0,05	55	0,04	55	0,01
PROBIOMONT S.A.	73	0,06	456	0,04	24	0,02	87	0,01
CUAREIM DEL NORTE SRL	124	0,10	454	0,04				
LENCINA SOCIEDAD COLECTIVA			334	0,03				
CVF LTDA	150	0,12	300	0,03			322	0,03
USINEL S.A.			170	0,02	269	0,18	963	0,09
BARRACA RODO SRL	40	0,03	161	0,02			142	0,01
TRIPUY S.A.			119	0,01				
KARELOY S.A.			83	0,01	250	0,17	675	0,07
JORMAR LTDA			75	0,01			149	0,01
FADICAR S.A.			55	0,01				
DRINAL S.A.			41	(.)			1.747	0,17
VELTOMAR S.A.			8	(.)				
DRASVEL S.A.					182	0,12	1.612	0,16
PUERTO REY S.A.							202	0,02
CARNE ABERDEEN ANGUS DEL URUGUAY S.A.							461	0,05
GORNET S.A.					101	0,07	235	0,02
PALMINER S.A.							3.214	0,32
PRADERA FELIZ S.A.							1.441	0,14
COMPAÑIA DE OLEOS Y MANTEQUILLAS S.A.					16	0,01	16	(.)
OCTOGONAL S.A.					199	0,13	1.672	0,16
MIRASCO URUGUAY S.A.							170	0,02
AVICOLA FRONTINI SOCIEDAD ANONIMA					356	0,24	1.111	0,11
COOP.AG. LTDA. DE PROD. Y COM. AVICOLA					138	0,09	540	0,05
TOTAL	122.716	100,00	1.034.516	100,00	150.883	100,00	1.018.919	100,00

(.) Indica que la magnitud no alcanza a la mitad del último dígito utilizado. / Indicates the quantity does not reach half the last digit use.

Nota: Los totales pueden no coincidir con la suma de parciales por razones de redondeo de cifras.

Note: Grand totals might not coincide with exact data addition due to round-up of numbers.



EXPORTACIÓN
EXPORTS



PRECIOS
PRICES



FAENA
SLAUGHTER



INDICE
INDEX

EXPORTACIONES POR PRODUCTO

EXPORTS BY PRODUCT

2012 - 2013

Volumen (Toneladas peso embarque)

Quantity (Tons shipped weight)

PRODUCTO / PRODUCT	2013		2012	
	JULIO JULY	ENE. / JUL. JAN. / JUL.	JULIO JULY	ENE. / JUL. JAN. / JUL.
• CARNE BOVINA/BEEF	18.858	153.481	22.780	148.070
•• REFRIGERADA/REFRIGERATED	18.513	150.546	22.320	145.041
••• CONGELADA/FROZEN	15.775	125.162	18.933	121.661
Cuarto o corte del delantero con hueso <i>Bonein forequarter or forequarter cut</i>	557	7.121	418	1.920
Cuarto o corte del trasero con hueso <i>Bonein hindquarter or hindquarter cut</i>	72	276		7
Canal, media canal, cuarto compensado, cuarto combinado con hueso <i>Bonein carcass, side, compensated quarters, combined quarters</i>	682	2.519		
Otras carnes con hueso <i>Other bonein meats</i>	20	816	41	100
Cuarto o corte del delantero sin hueso <i>Boneless forequarter or forequarter cut</i>	5.757	46.675	7.994	51.975
Cuarto o corte del trasero sin hueso <i>Boneless hindquarter or hindquarter cut</i>	3.490	29.207	4.333	28.599
Canal, media canal, cuarto compensado, cuarto combinado sin hueso <i>Boneless carcass, side, compensated quarters, combined quarters</i>	1.924	14.516	1.648	10.808
Otras carnes sin hueso <i>Other boneless meats</i>	265	2.321	390	3.278
Carnes chicas <i>Generic trimmings</i>	3.008	21.710	4.108	24.975
••• ENFRIADA/CHILLED	2.738	25.385	3.388	23.380
Cuarto o corte del delantero con hueso <i>Bonein forequarter or forequarter cut</i>	287	1.741	177	1.973
Otras carnes con hueso <i>Other bonein meats</i>	110	889	137	1.024
Cuarto o corte del delantero sin hueso <i>Boneless forequarter or forequarter cut</i>	111	1.090	158	1.031
Cuarto o corte del trasero sin hueso <i>Boneless hindquarter or hindquarter cut</i>	1.098	10.775	1.539	10.467
Canal, media canal, cuarto compensado, cuarto combinado sin hueso <i>Boneless carcass, side, compensated quarters, combined quarters</i>	1.131	10.883	1.378	8.841
Otras carnes sin hueso <i>Other boneless meats</i>	(.)	7	(.)	5
Carnes chicas <i>Generic trimmings</i>				40
•• PRODUCTO CARNICO BOVINO/BEEF PRODUCT	345	2.935	460	3.029
••• CONSERVA/PRESERVE	304	2.174	356	2.129
Generico <i>Generic</i>	304	2.174	356	2.129
••• HUMEDAD CONTROLADA/CONTROLLED MOISTURE	42	438	82	490
Generico <i>Generic</i>	42	438	82	490

EXPORTACIONES POR PRODUCTO

EXPORTS BY PRODUCT

2012 - 2013

Volumen (Toneladas peso embarque)

Quantity (Tons shipped weight)

PRODUCTO / PRODUCT	2013		2012	
	JULIO JULY	ENE. / JUL. JAN. / JUL.	JULIO JULY	ENE. / JUL. JAN. / JUL.
••• COCIDO-CONGELADO/COOKED-FROZEN		197		130
Generico		197		130
<i>Generic</i>				
• CARNE OVINA/OVINE MEAT	1.428	8.731	1.145	6.303
•• REFRIGERADA/REFRIGERATED	1.428	8.731	1.145	6.303
••• CONGELADA/FROZEN	1.206	7.020	1.064	5.855
Cuarto o corte del delantero con hueso	347	2.025	319	1.626
<i>Bonein forequarter or forequarter cut</i>				
Cuarto o corte del trasero con hueso	152	715	57	221
<i>Bonein hindquarter or hindquarter cut</i>				
Canal, media canal, cuarto compensado, cuarto combinado con hueso	391	2.000	386	2.266
<i>Bonein carcass, side, compensated quarters, combined quarters</i>				
Otras carnes con hueso	178	835	64	485
<i>Other bonein meats</i>				
Cuarto o corte del trasero sin hueso	112	1.157	204	984
<i>Boneless hindquarter or hindquarter cut</i>				
Canal, media canal, cuarto compensado, cuarto combinado sin hueso		30		1
<i>Boneless carcass, side, compensated quarters, combined quarters</i>				
Otras carnes sin hueso		16		
<i>Other boneless meats</i>				
Carnes chicas	26	222	8	223
<i>Generic trimmings</i>				
••• ENFRIADA/CHILLED	222	1.711	81	447
Cuarto o corte del delantero con hueso				4
<i>Bonein forequarter or forequarter cut</i>				
Cuarto o corte del trasero con hueso				2
<i>Bonein hindquarter or hindquarter cut</i>				
Canal, media canal, cuarto compensado, cuarto combinado con hueso	221	1.683	80	420
<i>Bonein carcass, side, compensated quarters, combined quarters</i>				
Otras carnes con hueso				3
<i>Other bonein meats</i>				
Cuarto o corte del trasero sin hueso	1	28	1	18
<i>Boneless hindquarter or hindquarter cut</i>				
• CARNE EQUINA/HORSE MEAT	82	2.466	888	4.536
•• REFRIGERADA/REFRIGERATED	82	2.466	888	4.536
••• CONGELADA/FROZEN	28	1.528	656	2.889
Cuarto o corte del trasero sin hueso		6		41
<i>Boneless hindquarter or hindquarter cut</i>				
Canal, media canal, cuarto compensado, cuarto combinado sin hueso	28	304	17	87
<i>Boneless carcass, side, compensated quarters, combined quarters</i>				



EXPORTACIÓN
EXPORTS



PRECIOS
PRICES



FAENA
SLAUGHTER



INDICE
INDEX

EXPORTACIONES POR PRODUCTO

EXPORTS BY PRODUCT

2012 - 2013

Volumen (Toneladas peso embarque)

Quantity (Tons shipped weight)

PRODUCTO / PRODUCT	2013		2012	
	JULIO JULY	ENE. / JUL. JAN. / JUL.	JULIO JULY	ENE. / JUL. JAN. / JUL.
••• ENFRIADA/CHILLED	54	938	231	1.648
Cuarto o corte del trasero con hueso <i>Bonein hindquarter or hindquarter cut</i>				1
Cuarto o corte del trasero sin hueso <i>Boneless hindquarter or hindquarter cut</i>	27	60	1	13
Canal, media canal, cuarto compensado, cuarto combinado sin hueso <i>Boneless carcass, side, compensated quarters, combined quarters</i>	27	877	230	1.634
• CARNE DE AVE/POULTRY MEAT	1.268	7.728	1.112	7.543
•• REFRIGERADA/REFRIGERATED	1.268	7.728	1.112	7.543
••• CONGELADA/FROZEN	1.268	7.728	1.112	7.543
Cuarto o corte del delantero con hueso <i>Bonein forequarter or forequarter cut</i>	26	91	26	108
Cuarto o corte del trasero con hueso <i>Bonein hindquarter or hindquarter cut</i>		52		
Canal, media canal, cuarto compensado, cuarto combinado con hueso <i>Bonein carcass, side, compensated quarters, combined quarters</i>	1.242	7.497	1.046	7.118
• CARNE DE ANIMALES DE CAZA MENOR/SMALL GAME MEAT	103	103	59	59
•• REFRIGERADA/REFRIGERATED	103	103	59	59
••• CONGELADA/FROZEN	103	103	59	59
Canal, media canal, cuarto compensado, cuarto combinado con hueso <i>Bonein carcass, side, compensated quarters, combined quarters</i>	78	78	36	36
Canal, media canal, cuarto compensado, cuarto combinado sin hueso <i>Boneless carcass, side, compensated quarters, combined quarters</i>	25	25	23	23
• MENUENCIAS/OFFALS	1.928	16.385	2.402	15.000
•• BOVINAS/BEEF	1.875	15.917	2.284	14.584
••• CONGELADAS/FROZEN	1.875	15.899	2.284	14.572
••• COCIDAS-CONGELADAS/COOKED-FROZEN		18		12
•• OVINAS/OVINE	53	326	54	209
••• CONGELADAS/FROZEN	53	326	54	209
•• PORCINAS/PORK				10
••• CONGELADAS/FROZEN				10
• PRODUCTO CARNICO GENERICO/GENERIC MEAT PRODUCT				3
•• PRODUCTO CARNICO GENERICO/GENERIC MEAT PRODUCT				3
••• PLATOS PREPARADOS/READY TO SERVE				3
• SUBPRODUCTO RESIDUAL COMESTIBLE/REMAINING EDIBLE BYPRODUCT	941	8.623	812	5.241
•• BOVINO/BEEF	808	7.436	779	4.630
••• CONGELADO/FROZEN	808	7.436	779	4.630
••• COCIDO-CONGELADO/COOKED-FROZEN		(.)		

EXPORTACIONES POR PRODUCTO

EXPORTS BY PRODUCT

2012 - 2013

Volumen (Toneladas peso embarque)

Quantity (Tons shipped weight)

PRODUCTO / PRODUCT	2013		2012	
	JULIO JULY	ENE. / JUL. JAN. / JUL.	JULIO JULY	ENE. / JUL. JAN. / JUL.
•• OVINO/OVINE	55	454	7	219
••• CONGELADO/FROZEN	55	454	7	219
•• EQUINO/HORSE		(.)		1
••• CONGELADO/FROZEN		(.)		1
•• PORCINO/PORK				5
••• CONGELADO/FROZEN				5
•• DE AVE/POULTRY	78	732	26	386
••• GENÉRICO/GENERIC	54	416		297
••• CONGELADO/FROZEN	24	316	26	89
• SUBPRODUCTO PRIMARIO PARA USO INDUSTRIAL/ PRIMARY BYPRODUCT FOR INDUSTRIAL USE	1.249	35.803	1.566	37.673
•• BOVINO/BEEF	1.211	35.516	1.517	37.405
••• GENÉRICO/GENERIC	1.004	33.280	1.145	34.818
••• CONGELADO/FROZEN	206	2.236	372	2.587
•• OVINO/OVINE	24	195	25	170
••• GENÉRICO/GENERIC	24	195	25	170
•• EQUINO/HORSE	14	92	24	98
••• GENÉRICO/GENERIC	14	71	24	98
••• CONGELADO/FROZEN		21		
• SUBPRODUCTO INDUSTRIALIZADO/INDUSTRIALIZED BYPRODUCT	3.653	31.763	4.111	33.746
•• GENÉRICO/GENERIC	3.148	28.889	3.609	30.974
••• GENÉRICO/GENERIC	3.148	28.889	3.609	30.974
•• BOVINO/BEEF	501	2.606	479	2.568
••• GENÉRICO/GENERIC	1	47	12	31
••• HUMEDAD CONTROLADA/CONTROLLED MOISTURE	501	2.558	467	2.537
•• OVINO/OVINE	1	118	1	84
••• CONGELADO/FROZEN		103		75
••• HUMEDAD CONTROLADA/CONTROLLED MOISTURE	1	15	1	9
•• EQUINO/HORSE	3	75	22	107
••• HUMEDAD CONTROLADA/CONTROLLED MOISTURE	3	17		26
•• PORCINO/PORK		76		14
••• HUMEDAD CONTROLADA/CONTROLLED MOISTURE		76		14
• PRODUCTO CARNICO PARA ALIMENTACION ANIMAL/ MEAT PRODUCT FOR ANIMAL FODDAGE	45	315		351
•• GENÉRICO/GENERIC	45	315		351
••• GENÉRICO/GENERIC	45	280		351
••• CONGELADO/FROZEN		35		
TOTAL	29.555	265.398	34.876	258.524



EXPORTACIÓN
EXPORTS



PRECIOS
PRICES



FAENA
SLAUGHTER



INDICE
INDEX

EXPORTACIONES POR DESTINO - TOTAL DEL SECTOR CÁRNICO

BY DESTINATION - TOTAL MEAT EXPORTS

2012 - 2013

Importe FOB (Miles de dólares)
FOB value (Thousand dollars)

DESTINO / DESTINATION	2013		2012	
	JULIO JULY	ENE. / JUL. JAN. / JUL.	JULIO JULY	ENE. / JUL. JAN. / JUL.
AFGANISTÁN/AFGHANISTAN	33	206		202
CARNE DE AVE / POULTRY MEAT	33	206		202
ALBANIA/ALBANIA		20		647
CARNE BOVINA / BEEF		20		647
ALEMANIA/GERMANY	5.690	54.420	8.365	51.219
CARNE BOVINA / BEEF	4.503	47.553	7.022	42.830
CARNE OVINA / OVINE MEAT	222	1.825	702	2.896
CARNE DE ANIMALES DE CAZA MENOR / SMALL GAME MEAT	109	109		
MENUDENCIAS / OFFALS		83		468
SUBPRODUCTO PRIMARIO PARA USO INDUSTRIAL / PRIMARY BYPRODUCT FOR INDUSTRIAL USE	76	976	129	1.011
SUBPRODUCTO INDUSTRIALIZADO / INDUSTRIALIZED BYPRODUCT	779	3.874	512	4.014
ANGOLA/ANGOLA		697	97	949
CARNE BOVINA / BEEF		547		568
CARNE DE AVE / POULTRY MEAT		86	32	317
MENUDENCIAS / OFFALS		64	64	64
ARABIA SAUDITA/SAUDI ARABIA				157
CARNE BOVINA / BEEF				157
ARGELIA/ALGERIA			388	1.707
CARNE BOVINA / BEEF				925
CARNE OVINA / OVINE MEAT			388	782
ARGENTINA/ARGENTINA	673	4.689	475	6.249
CARNE BOVINA / BEEF				1.182
SUBPRODUCTO PRIMARIO PARA USO INDUSTRIAL / PRIMARY BYPRODUCT FOR INDUSTRIAL USE	109	512	122	2.392
SUBPRODUCTO INDUSTRIALIZADO / INDUSTRIALIZED BYPRODUCT	564	4.177	353	2.674
BAHAMAS/BAHAMAS		95	106	299
CARNE BOVINA / BEEF			106	106
MENUDENCIAS / OFFALS		95		192
BAHRÉIN/BAHRAIN				114
CARNE DE AVE / POULTRY MEAT				114
BARBADOS/BARBADOS	89	1.582	112	1.169
CARNE BOVINA / BEEF	89	1.582	112	1.169
BERMUDAS/BERMUDA		51		
MENUDENCIAS / OFFALS		51		
BIELORRUSIA/BELARUS	98	287		
CARNE EQUINA / HORSE MEAT		18		
MENUDENCIAS / OFFALS		8		

EXPORTACIONES POR DESTINO - TOTAL DEL SECTOR CÁRNICO

BY DESTINATION - TOTAL MEAT EXPORTS

2012 - 2013

Importe FOB (Miles de dólares)
FOB value (Thousand dollars)

DESTINO / DESTINATION	2013		2012	
	JULIO JULY	ENE. / JUL. JAN. / JUL.	JULIO JULY	ENE. / JUL. JAN. / JUL.
SUBPRODUCTO INDUSTRIALIZADO / INDUSTRIALIZED BYPRODUCT	98	260		
BOSNIA Y HERZEGOVINA/BOSNIA AND HERZEGOVINA		261		655
CARNE BOVINA / BEEF		261		655
BRASIL/BRAZIL	10.472	75.083	10.929	62.317
CARNE BOVINA / BEEF	6.790	51.490	6.753	46.109
CARNE OVINA / OVINE MEAT	3.381	20.922	3.563	13.834
MENUDENCIAS / OFFALS	134	233	127	442
SUBPRODUCTO RESIDUAL COMESTIBLE / REMAINING EDIBLE BYPRODUCT	16	65	156	304
SUBPRODUCTO PRIMARIO PARA USO INDUSTRIAL / PRIMARY BYPRODUCT FOR INDUSTRIAL USE		1.389		126
SUBPRODUCTO INDUSTRIALIZADO / INDUSTRIALIZED BYPRODUCT	150	985	331	1.501
BÉLGICA/BELGIUM	433	2.949	468	3.211
CARNE BOVINA / BEEF	339	398		
CARNE OVINA / OVINE MEAT				102
CARNE EQUINA / HORSE MEAT	86	2.481	453	2.911
SUBPRODUCTO PRIMARIO PARA USO INDUSTRIAL / PRIMARY BYPRODUCT FOR INDUSTRIAL USE	7	70	15	62
SUBPRODUCTO INDUSTRIALIZADO / INDUSTRIALIZED BYPRODUCT				135
CABO VERDE/CAPE VERDE				172
CARNE BOVINA / BEEF				172
CANADÁ/CANADA	3.697	31.300	4.534	26.379
CARNE BOVINA / BEEF	3.534	30.780	4.534	26.365
CARNE OVINA / OVINE MEAT	163	520		
PRODUCTO CÁRNICO PARA ALIMENTACION ANIMAL / MEAT PRODUCT FOR ANIMAL FODDAGE				14
CHILE/CHILE	3.335	51.501	8.427	60.385
CARNE BOVINA / BEEF	3.335	51.443	8.427	59.985
SUBPRODUCTO PRIMARIO PARA USO INDUSTRIAL / PRIMARY BYPRODUCT FOR INDUSTRIAL USE		50		321
SUBPRODUCTO INDUSTRIALIZADO / INDUSTRIALIZED BYPRODUCT				79
PRODUCTO CÁRNICO PARA ALIMENTACION ANIMAL / MEAT PRODUCT FOR ANIMAL FODDAGE		8		
CHIPRE/CYPRUS		235		102
CARNE BOVINA / BEEF		235		
SUBPRODUCTO INDUSTRIALIZADO / INDUSTRIALIZED BYPRODUCT				102
COLOMBIA/COLOMBIA	303	1.918	424	3.131
CARNE BOVINA / BEEF	20	212	24	102
SUBPRODUCTO INDUSTRIALIZADO / INDUSTRIALIZED BYPRODUCT	283	1.706	400	3.030



EXPORTACIÓN
EXPORTS



PRECIOS
PRICES



FAENA
SLAUGHTER



INDICE
INDEX

EXPORTACIONES POR DESTINO - TOTAL DEL SECTOR CÁRNICO

BY DESTINATION - TOTAL MEAT EXPORTS

2012 - 2013

Importe FOB (Miles de dólares)
FOB value (Thousand dollars)

DESTINO / DESTINATION	2013		2012	
	JULIO JULY	ENE. / JUL. JAN. / JUL.	JULIO JULY	ENE. / JUL. JAN. / JUL.
COREA DEL SUR/KOREA, REPUBLIC OF	163	1.055		42
CARNE BOVINA / BEEF	163	1.023		
MENUDENCIAS / OFFALS		32		42
COSTA DE MARFIL/COTE D IVOIRE				81
MENUDENCIAS / OFFALS				81
CROACIA/CROATIA		651	213	1.490
CARNE BOVINA / BEEF		651	213	1.490
CUBA/CUBA		25		8.355
CARNE BOVINA / BEEF		25		96
SUBPRODUCTO PRIMARIO PARA USO INDUSTRIAL / PRIMARY BYPRODUCT FOR INDUSTRIAL USE				8.259
DINAMARCA/DENMARK	428	1.662	149	1.779
CARNE BOVINA / BEEF	428	1.659	149	1.653
CARNE OVINA / OVINE MEAT				126
CARNE EQUINA / HORSE MEAT		3		
ECUADOR/ECUADOR	67	497	27	308
CARNE BOVINA / BEEF	37	354		191
CARNE OVINA / OVINE MEAT	26	134	25	113
MENUDENCIAS / OFFALS	5	9	3	4
EGIPTO/EGYPT	36	237		188
SUBPRODUCTO INDUSTRIALIZADO / INDUSTRIALIZED BYPRODUCT	36	237		188
EMIRATOS ÁRABES UNIDOS/UNITED ARAB EMIRATES		186	213	755
CARNE BOVINA / BEEF		12		
CARNE OVINA / OVINE MEAT		169	213	288
CARNE DE AVE / POULTRY MEAT				428
SUBPRODUCTO RESIDUAL COMESTIBLE / REMAINING EDIBLE BYPRODUCT		4		39
ESLOVENIA/SLOVENIA				100
SUBPRODUCTO INDUSTRIALIZADO / INDUSTRIALIZED BYPRODUCT				100
ESPAÑA/SPAIN	1.465	14.666	1.760	31.182
CARNE BOVINA / BEEF	1.374	13.559	1.422	28.749
CARNE OVINA / OVINE MEAT		4		
MENUDENCIAS / OFFALS	92	709	181	1.923
SUBPRODUCTO PRIMARIO PARA USO INDUSTRIAL / PRIMARY BYPRODUCT FOR INDUSTRIAL USE				25
SUBPRODUCTO INDUSTRIALIZADO / INDUSTRIALIZED BYPRODUCT		394	157	485
ESTADOS UNIDOS/UNITED STATES	11.127	110.307	13.407	88.822
CARNE BOVINA / BEEF	11.907	109.301	13.407	87.861

EXPORTACIONES POR DESTINO - TOTAL DEL SECTOR CÁRNICO

BY DESTINATION - TOTAL MEAT EXPORTS

2012 - 2013

Importe FOB (Miles de dólares)
FOB value (Thousand dollars)

DESTINO / DESTINATION	2013		2012	
	JULIO JULY	ENE. / JUL. JAN. / JUL.	JULIO JULY	ENE. / JUL. JAN. / JUL.
SUBPRODUCTO PRIMARIO PARA USO INDUSTRIAL / PRIMARY BYPRODUCT FOR INDUSTRIAL USE		101		26
SUBPRODUCTO INDUSTRIALIZADO / INDUSTRIALIZED BYPRODUCT	113	230		104
PRODUCTO CÁRNICO PARA ALIMENTACION ANIMAL / MEAT PRODUCT FOR ANIMAL FODDAGE	107	676		831
ESTONIA/ESTONIA				245
CARNE BOVINA / BEEF				245
FEDERACION RUSA/RUSSIAN FEDERATION	7.126	88.813	32.421	196.579
CARNE BOVINA / BEEF	4.748	71.564	27.841	176.517
CARNE OVINA / OVINE MEAT	58	1.099	142	754
CARNE EQUINA / HORSE MEAT	77	3.169	1.964	8.309
CARNE DE AVE / POULTRY MEAT		44	54	54
MENUDENCIAS / OFFALS	1.369	9.833	2.208	10.144
SUBPRODUCTO RESIDUAL COMESTIBLE / REMAINING EDIBLE BYPRODUCT	80	435	107	283
SUBPRODUCTO INDUSTRIALIZADO / INDUSTRIALIZED BYPRODUCT	794	2.669	106	519
FINLANDIA/FINLAND		7.372	255	1.648
CARNE BOVINA / BEEF		1.262	240	1.633
CARNE OVINA / OVINE MEAT		164	15	15
SUBPRODUCTO PRIMARIO PARA USO INDUSTRIAL / PRIMARY BYPRODUCT FOR INDUSTRIAL USE		5.946		
FRANCIA/FRANCE	843	8.367	1.472	10.528
CARNE BOVINA / BEEF	710	4.077	623	4.093
CARNE OVINA / OVINE MEAT	56	1.179	51	966
CARNE EQUINA / HORSE MEAT	66	2.793	676	5.043
MENUDENCIAS / OFFALS		(.)		
SUBPRODUCTO PRIMARIO PARA USO INDUSTRIAL / PRIMARY BYPRODUCT FOR INDUSTRIAL USE	11	89	21	92
SUBPRODUCTO INDUSTRIALIZADO / INDUSTRIALIZED BYPRODUCT		229	102	333
GABÓN/GABON		68		149
CARNE BOVINA / BEEF				123
MENUDENCIAS / OFFALS		68		26
GEORGIA/GEORGIA			109	130
CARNE BOVINA / BEEF			106	126
MENUDENCIAS / OFFALS			4	4
GHANA/GHANA		71		
MENUDENCIAS / OFFALS		71		
GRANADA/GRENADA				118
CARNE BOVINA / BEEF				118



EXPORTACIÓN
EXPORTS



PRECIOS
PRICES



FAENA
SLAUGHTER



INDICE
INDEX

EXPORTACIONES POR DESTINO - TOTAL DEL SECTOR CÁRNICO

BY DESTINATION - TOTAL MEAT EXPORTS

2012 - 2013

Importe FOB (Miles de dólares)
FOB value (Thousand dollars)

DESTINO / DESTINATION	2013		2012	
	JULIO JULY	ENE. / JUL. JAN. / JUL.	JULIO JULY	ENE. / JUL. JAN. / JUL.
GUINEA ECUATORIAL/EQUATORIAL GUINEA	42	111		87
CARNE OVINA / OVINE MEAT		68		51
CARNE DE AVE / POULTRY MEAT	42	42		36
HAITÍ/HAITI		19		43
CARNE BOVINA / BEEF				33
MENUDENCIAS / OFFALS				2
PRODUCTO CARNICO GENERICO / GENERIC MEAT PRODUCT				9
SUBPRODUCTO RESIDUAL COMESTIBLE / REMAINING EDIBLE BYPRODUCT		19		
INDIA/INDIA				180
SUBPRODUCTO INDUSTRIALIZADO / INDUSTRIALIZED BYPRODUCT				180
IRLANDA/IRELAND		278		567
CARNE BOVINA / BEEF		278		567
ISLA MADEIRA/MADEIRA ISLAND	72	540	350	1.648
CARNE BOVINA / BEEF	72	540	350	1.648
ISLAS CANARIAS/CANARY ISLANDS	755	12.271	665	5.974
CARNE BOVINA / BEEF	755	12.243	665	5.926
MENUDENCIAS / OFFALS		29		48
ISLAS MALVINAS/FALKLAND ISLANDS (MALVINAS)				22
CARNE BOVINA / BEEF				22
ISRAEL/ISRAEL	14.007	94.030	16.042	110.438
CARNE BOVINA / BEEF	13.590	90.599	15.442	107.397
MENUDENCIAS / OFFALS	273	2.300	404	1.867
SUBPRODUCTO RESIDUAL COMESTIBLE / REMAINING EDIBLE BYPRODUCT	144	1.028	196	1.112
SUBPRODUCTO INDUSTRIALIZADO / INDUSTRIALIZED BYPRODUCT		103		62
ITALIA/ITALY	5.023	38.756	4.681	41.267
CARNE BOVINA / BEEF	4.103	34.230	4.142	36.377
CARNE OVINA / OVINE MEAT		192		
CARNE EQUINA / HORSE MEAT	146	203		697
MENUDENCIAS / OFFALS	85	166		393
SUBPRODUCTO INDUSTRIALIZADO / INDUSTRIALIZED BYPRODUCT	689	3.966	540	3.689
PRODUCTO CARNICO PARA ALIMENTACION ANIMAL / MEAT PRODUCT FOR ANIMAL FODDAGE				111
JAPÓN/JAPAN		639		40
CARNE BOVINA / BEEF		121		
MENUDENCIAS / OFFALS		59		39
SUBPRODUCTO RESIDUAL COMESTIBLE / REMAINING EDIBLE BYPRODUCT		(.)		1
SUBPRODUCTO INDUSTRIALIZADO / INDUSTRIALIZED BYPRODUCT		459		

EXPORTACIONES POR DESTINO - TOTAL DEL SECTOR CÁRNICO

BY DESTINATION - TOTAL MEAT EXPORTS

2012 - 2013

Importe FOB (Miles de dólares)
FOB value (Thousand dollars)

DESTINO / DESTINATION	2013		2012	
	JULIO JULY	ENE. / JUL. JAN. / JUL.	JULIO JULY	ENE. / JUL. JAN. / JUL.
JORDANIA/JORDAN	77	915	184	4.074
CARNE BOVINA / BEEF		82		277
CARNE OVINA / OVINE MEAT	77	668	152	3.627
MENUDENCIAS / OFFALS		30	11	11
SUBPRODUCTO RESIDUAL COMESTIBLE / REMAINING EDIBLE BYPRODUCT		135	20	159
KAZAJISTÁN/KAZAKHSTAN		2.251	745	4.325
CARNE BOVINA / BEEF		1.010	469	2.282
CARNE OVINA / OVINE MEAT				246
CARNE EQUINA / HORSE MEAT		1.223	176	1.464
MENUDENCIAS / OFFALS				6
SUBPRODUCTO RESIDUAL COMESTIBLE / REMAINING EDIBLE BYPRODUCT		18		228
SUBPRODUCTO INDUSTRIALIZADO / INDUSTRIALIZED BYPRODUCT			99	99
KUWAIT/KUWAIT		338	155	1.742
CARNE BOVINA / BEEF		284	65	337
CARNE OVINA / OVINE MEAT		55	90	1.361
CARNE DE AVE / POULTRY MEAT				33
MENUDENCIAS / OFFALS				10
LIBERIA/LIBERIA		12		103
CARNE DE AVE / POULTRY MEAT				66
MENUDENCIAS / OFFALS				38
SUBPRODUCTO RESIDUAL COMESTIBLE / REMAINING EDIBLE BYPRODUCT		12		
LIBIA/LIBYAN ARAB JAMAHIRIYA			196	2.402
CARNE OVINA / OVINE MEAT			196	2.402
LÍBANO/LEBANON	22	812		587
CARNE BOVINA / BEEF				11
MENUDENCIAS / OFFALS	8	8		
SUBPRODUCTO RESIDUAL COMESTIBLE / REMAINING EDIBLE BYPRODUCT	14	138		8
SUBPRODUCTO INDUSTRIALIZADO / INDUSTRIALIZED BYPRODUCT		666		569
MALASIA/MALAYSIA				44
SUBPRODUCTO RESIDUAL COMESTIBLE / REMAINING EDIBLE BYPRODUCT				44
MALTA/MALTA				82
CARNE BOVINA / BEEF				82
MOZAMBIQUE/MOZAMBIQUE			32	189
CARNE DE AVE / POULTRY MEAT			27	183
MENUDENCIAS / OFFALS			6	6



EXPORTACIÓN
EXPORTS



PRECIOS
PRICES



FAENA
SLAUGHTER



INDICE
INDEX

EXPORTACIONES POR DESTINO - TOTAL DEL SECTOR CÁRNICO

BY DESTINATION - TOTAL MEAT EXPORTS

2012 - 2013

Importe FOB (Miles de dólares)
FOB value (Thousand dollars)

DESTINO / DESTINATION	2013		2012	
	JULIO JULY	ENE. / JUL. JAN. / JUL.	JULIO JULY	ENE. / JUL. JAN. / JUL.
MÉXICO/MEXICO	13	355	81	139
CARNE BOVINA / BEEF		332	81	139
CARNE OVINA / OVINE MEAT	13	24		
NAMIBIA/NAMIBIA	18	415	14	305
CARNE DE AVE / POULTRY MEAT		309		193
MENUDENCIAS / OFFALS		19		34
SUBPRODUCTO RESIDUAL COMESTIBLE / REMAINING EDIBLE BYPRODUCT	18	87	14	78
NIGERIA/NIGERIA		3.932	14	6.010
SUBPRODUCTO PRIMARIO PARA USO INDUSTRIAL / PRIMARY BYPRODUCT FOR INDUSTRIAL USE		3.932		5.996
SUBPRODUCTO INDUSTRIALIZADO / INDUSTRIALIZED BYPRODUCT			14	14
NORUEGA/NORWAY	181	5.435	718	10.332
CARNE BOVINA / BEEF	181	5.295	634	9.980
CARNE OVINA / OVINE MEAT		140	84	352
NUEVA ZELANDA/NEW ZEALAND	101	756	294	637
SUBPRODUCTO PRIMARIO PARA USO INDUSTRIAL / PRIMARY BYPRODUCT FOR INDUSTRIAL USE		26	14	52
SUBPRODUCTO INDUSTRIALIZADO / INDUSTRIALIZED BYPRODUCT	101	730	280	585
OMÁN/OMAN	120	922	497	1.392
CARNE DE AVE / POULTRY MEAT	120	922	497	1.392
PAKISTÁN/PAKISTAN				6.764
SUBPRODUCTO PRIMARIO PARA USO INDUSTRIAL / PRIMARY BYPRODUCT FOR INDUSTRIAL USE				6.764
PARAGUAY/PARAGUAY		47		
CARNE BOVINA / BEEF		6		
SUBPRODUCTO INDUSTRIALIZADO / INDUSTRIALIZED BYPRODUCT		41		
PAÍSES BAJOS/NETHERLANDS	8.267	60.715	8.194	46.732
CARNE BOVINA / BEEF	7.631	55.482	7.208	43.805
CARNE OVINA / OVINE MEAT	89	1.361	453	1.557
CARNE DE ANIMALES DE CAZA MENOR / SMALL GAME MEAT	512	512	331	331
MENUDENCIAS / OFFALS				175
SUBPRODUCTO PRIMARIO PARA USO INDUSTRIAL / PRIMARY BYPRODUCT FOR INDUSTRIAL USE	35	3.339	51	336
SUBPRODUCTO INDUSTRIALIZADO / INDUSTRIALIZED BYPRODUCT			151	529
PRODUCTO CÁRNICO PARA ALIMENTACION ANIMAL / MEAT PRODUCT FOR ANIMAL FODDAGE		21		
PERÚ/PERU	258	2.470	384	2.177
CARNE BOVINA / BEEF	65	1.275	153	864
MENUDENCIAS / OFFALS	162	1.054	137	632

EXPORTACIONES POR DESTINO - TOTAL DEL SECTOR CÁRNICO

BY DESTINATION - TOTAL MEAT EXPORTS

2012 - 2013

Importe FOB (Miles de dólares)
FOB value (Thousand dollars)

DESTINO / DESTINATION	2013		2012	
	JULIO JULY	ENE. / JUL. JAN. / JUL.	JULIO JULY	ENE. / JUL. JAN. / JUL.
SUBPRODUCTO RESIDUAL COMESTIBLE / REMAINING EDIBLE BYPRODUCT	31	131		71
SUBPRODUCTO INDUSTRIALIZADO / INDUSTRIALIZED BYPRODUCT		10	94	610
POLINESIA FRANCESA/FRENCH POLYNESIA	446	3.304	739	3.086
CARNE BOVINA / BEEF	427	3.233	731	3.041
CARNE OVINA / OVINE MEAT	19	62		37
MENUDENCIAS / OFFALS		8	8	8
POLONIA/POLAND		73	11	199
CARNE BOVINA / BEEF				5
MENUDENCIAS / OFFALS		11		35
SUBPRODUCTO RESIDUAL COMESTIBLE / REMAINING EDIBLE BYPRODUCT		62	11	159
PORTUGAL/PORTUGAL	371	2.062	225	2.570
CARNE BOVINA / BEEF	371	2.062	225	2.570
QATAR/QATAR		220	178	806
CARNE DE AVE / POULTRY MEAT		220	178	806
REINO UNIDO/UNITED KINGDOM	3.150	29.157	5.314	34.701
CARNE BOVINA / BEEF	3.150	28.162	4.913	33.003
CARNE OVINA / OVINE MEAT		995	401	1.699
REPÚBLICA CHECA/CZECH REPUBLIC		148	77	369
CARNE BOVINA / BEEF		148	77	369
REPÚBLICA DEL CONGO/CONGO	129	737	147	731
CARNE BOVINA / BEEF		215		
CARNE DE AVE / POULTRY MEAT	116	432	147	301
MENUDENCIAS / OFFALS				429
SUBPRODUCTO RESIDUAL COMESTIBLE / REMAINING EDIBLE BYPRODUCT	13	89		
REPÚBLICA DEMOCRÁTICA DEL CONGO/ CONGO, THE DEMOCRATIC REPUBLIC OF THE				16
MENUDENCIAS / OFFALS				16
REPÚBLICA DOMINICANA/DOMINICAN REPUBLIC				24
PRODUCTO CÁRNICO PARA ALIMENTACION ANIMAL / MEAT PRODUCT FOR ANIMAL FODDAGE				24
REPÚBLICA POPULAR CHINA/CHINA	29.194	224.214	8.742	65.019
CARNE BOVINA / BEEF	21.391	153.511	3.852	25.046
CARNE OVINA / OVINE MEAT	2.118	9.501	162	1.834
MENUDENCIAS / OFFALS	3.337	36.449	3.575	27.244
SUBPRODUCTO RESIDUAL COMESTIBLE / REMAINING EDIBLE BYPRODUCT	570	5.671	240	1.923
SUBPRODUCTO PRIMARIO PARA USO INDUSTRIAL / PRIMARY BYPRODUCT FOR INDUSTRIAL USE	690	7.781		175



EXPORTACIÓN
EXPORTS



PRECIOS
PRICES



FAENA
SLAUGHTER



INDICE
INDEX

EXPORTACIONES POR DESTINO - TOTAL DEL SECTOR CÁRNICO

BY DESTINATION - TOTAL MEAT EXPORTS

2012 - 2013

Importe FOB (Miles de dólares)
FOB value (Thousand dollars)

DESTINO / DESTINATION	2013		2012	
	JULIO JULY	ENE. / JUL. JAN. / JUL.	JULIO JULY	ENE. / JUL. JAN. / JUL.
SUBPRODUCTO INDUSTRIALIZADO / INDUSTRIALIZED BYPRODUCT	1.089	11.300	913	8.798
RUMANIA/ROMANIA				163
SUBPRODUCTO INDUSTRIALIZADO / INDUSTRIALIZED BYPRODUCT				163
SENEGAL/SENEGAL	8	29		8
CARNE BOVINA / BEEF	8	29		6
CARNE OVINA / OVINE MEAT				2
SEYCHELLES/SEYCHELLES		75		83
CARNE OVINA / OVINE MEAT		75		83
SINGAPUR/SINGAPORE	116	1.216	1.459	6.708
CARNE BOVINA / BEEF	116	1.204	554	5.786
MENUDENCIAS / OFFALS		12		
SUBPRODUCTO RESIDUAL COMESTIBLE / REMAINING EDIBLE BYPRODUCT				17
SUBPRODUCTO PRIMARIO PARA USO INDUSTRIAL / PRIMARY BYPRODUCT FOR INDUSTRIAL USE			905	905
SUDÁFRICA/SOUTH AFRICA	713	7.737	45	7.051
CARNE BOVINA / BEEF	675	2.038		813
SUBPRODUCTO RESIDUAL COMESTIBLE / REMAINING EDIBLE BYPRODUCT	38	701	45	644
SUBPRODUCTO PRIMARIO PARA USO INDUSTRIAL / PRIMARY BYPRODUCT FOR INDUSTRIAL USE		4.998		5.593
SUECIA/SWEDEN	772	15.088	2.214	14.333
CARNE BOVINA / BEEF	772	14.867	2.152	14.077
CARNE OVINA / OVINE MEAT		198	52	246
SUBPRODUCTO RESIDUAL COMESTIBLE / REMAINING EDIBLE BYPRODUCT		24	10	10
SUIZA/SWITZERLAND	2.321	17.044	3.262	14.412
CARNE BOVINA / BEEF	2.173	16.599	3.109	13.904
CARNE OVINA / OVINE MEAT	2	72	18	101
CARNE EQUINA / HORSE MEAT		146	20	202
CARNE DE ANIMALES DE CAZA MENOR / SMALL GAME MEAT	123	123	116	116
SUBPRODUCTO PRIMARIO PARA USO INDUSTRIAL / PRIMARY BYPRODUCT FOR INDUSTRIAL USE	24	104		89
TAILANDIA/THAILAND		166	55	55
MENUDENCIAS / OFFALS		166		
SUBPRODUCTO PRIMARIO PARA USO INDUSTRIAL / PRIMARY BYPRODUCT FOR INDUSTRIAL USE		(.)		
SUBPRODUCTO INDUSTRIALIZADO / INDUSTRIALIZED BYPRODUCT			55	55
TRINIDAD Y TOBAGO/TRINIDAD AND TOBAGO	891	4.965	562	2.251
CARNE BOVINA / BEEF	891	4.961	562	2.220
CARNE OVINA / OVINE MEAT		4		31

EXPORTACIONES POR DESTINO - TOTAL DEL SECTOR CÁRNICO

BY DESTINATION - TOTAL MEAT EXPORTS

2012 - 2013

Importe FOB (Miles de dólares)
FOB value (Thousand dollars)

DESTINO / DESTINATION	2013		2012	
	JULIO JULY	ENE. / JUL. JAN. / JUL.	JULIO JULY	ENE. / JUL. JAN. / JUL.
TURQUÍA/TURKEY		328	119	128
CARNE BOVINA / BEEF		206	119	119
CARNE OVINA / OVINE MEAT		21		
MENUDENCIAS / OFFALS		6		
SUBPRODUCTO RESIDUAL COMESTIBLE / REMAINING EDIBLE BYPRODUCT		20		9
SUBPRODUCTO INDUSTRIALIZADO / INDUSTRIALIZED BYPRODUCT		74		
TÚNEZ/TUNISIA	225	311		393
CARNE OVINA / OVINE MEAT	225	311		393
VENEZUELA/VENEZUELA	7.773	38.433	9.540	51.890
CARNE BOVINA / BEEF	5.662	25.797	8.524	42.603
CARNE DE AVE / POULTRY MEAT	2.111	12.636	1.016	9.287
VIETNAM/VIET NAM	298	1.901	376	1.276
CARNE BOVINA / BEEF	3	3		
CARNE EQUINA / HORSE MEAT		58		
MENUDENCIAS / OFFALS		162	258	809
SUBPRODUCTO RESIDUAL COMESTIBLE / REMAINING EDIBLE BYPRODUCT		10	3	43
SUBPRODUCTO PRIMARIO PARA USO INDUSTRIAL / PRIMARY BYPRODUCT FOR INDUSTRIAL USE				(.)
SUBPRODUCTO INDUSTRIALIZADO / INDUSTRIALIZED BYPRODUCT	295	1.668	115	424
ZONA NEUTRAL PALESTINA/PALESTINIAN NEUTRAL ZONE	275	2.016	220	2.782
CARNE BOVINA / BEEF	157	1.496	37	2.166
CARNE OVINA / OVINE MEAT		61	50	50
MENUDENCIAS / OFFALS	118	460	133	566
TOTAL	122.716	1.034.516	150.883	1.018.919



EXPORTACIÓN
EXPORTS



PRECIOS
PRICES



FAENA
SLAUGHTER



INDICE
INDEX

EXPORTACIONES DE CARNE BOVINA POR DESTINO

BEEF EXPORTS BY DESTINATION

ENERO - JULIO / JANUARY - JULY · 2013

PRINCIPALES DESTINOS MAIN DESTINATIONS	TONS. PESO CANAL CARC. WEIGHT TONS.		MILES DE DÓLARES THOUSAND DOLLARS	
		%		%
UNION EUROPEA / EUROPEAN UNION	33.783	14,98	203.972	24,16
REP. POPULAR CHINA / CHINA	52.629	23,34	153.511	18,18
NAFTA / NAFTA	45.902	20,36	140.412	16,63
MERCOSUR / MERCOSUR	29.503	13,09	128.735	15,25
ISRAEL / ISRAEL	22.653	10,05	90.599	10,73
FEDERACION RUSA / RUSSIAN FEDERATION	28.257	12,53	71.564	8,48
OTROS / OTHER	12.737	5,65	55.522	6,58
TOTAL	225.464	100,00	844.315	100,00

* UNIÓN EUROPEA / EUROPEAN UNION	TONS. PESO CANAL CARC. WEIGHT TONS.		MILES DE DÓLARES THOUSAND DOLLARS	
		%		%
PAISES BAJOS / NETHERLANDS	8.389	24,83	55.482	27,20
ALEMANIA / GERMANY	6.575	19,46	47.553	23,31
ITALIA / ITALY	6.813	20,17	34.230	16,78
REINO UNIDO / UNITED KINGDOM	5.214	15,43	28.162	13,81
OTROS / OTHER	6.792	20,10	38.545	18,90
TOTAL	33.783	100,00	203.972	100,00

** NAFTA / NAFTA	TONS. PESO CANAL CARC. WEIGHT TONS.		MILES DE DÓLARES THOUSAND DOLLARS	
		%		%
ESTADOS UNIDOS / UNITED STATES	33.412	72,79	109.301	77,84
CANADÁ / CANADA	12.448	27,12	30.780	21,92
MÉXICO / MEXICO	42	0,09	332	0,24
TOTAL	45.902	100,00	140.412	100,00

*** MERCOSUR / MERCOSUR	TONS. PESO CANAL CARC. WEIGHT TONS.		MILES DE DÓLARES THOUSAND DOLLARS	
		%		%
CHILE / CHILE	13.143	44,55	51.443	39,96
BRASIL / BRAZIL	10.009	33,93	51.490	40,00
VENEZUELA / VENEZUELA	6.349	21,52	25.797	20,04
PARAGUAY / PARAGUAY	2	0,01	6	0,00
TOTAL	29.503	100,00	128.735	100,00

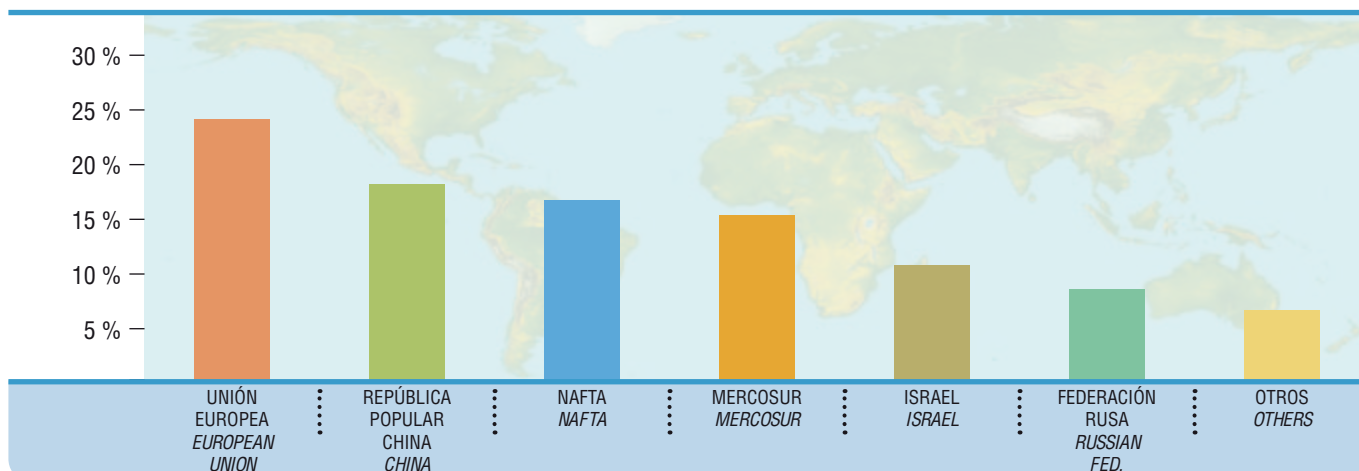


EXPORTACIONES DE CARNE BOVINA POR DESTINO

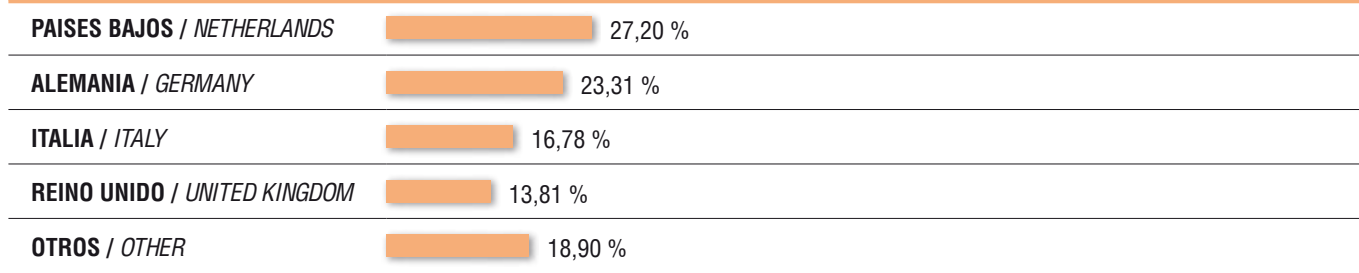
BEEF EXPORTS BY DESTINATION

ENERO - JULIO / JANUARY - JULY · 2013

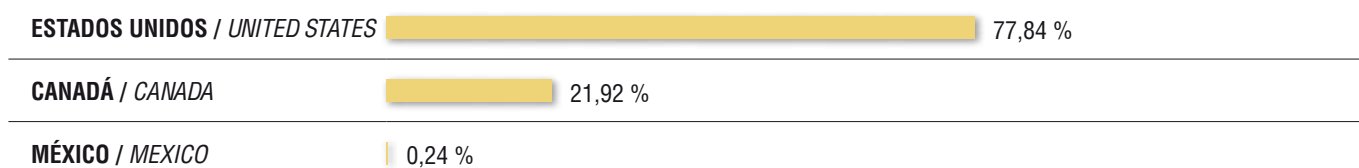
Participación porcentual sobre importes en dólares / Percentage in dollars



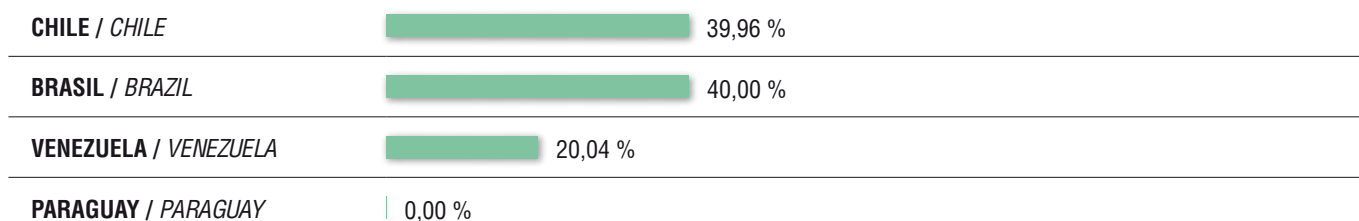
* UNIÓN EUROPEA / EUROPEAN UNION



** NAFTA / NAFTA



*** MERCOSUR / MERCOSUR



EXPORTACIÓN
EXPORTS



PRECIOS
PRICES



FAENA
SLAUGHTER



INDICE
INDEX

EXPORTACIONES POR DESTINO - CARNE BOVINA

EXPORTS BY DESTINATION - BEEF

JULIO / JULY · 2013

Volumen (Toneladas peso embarque)

Quantity (Tons shipped weight)



PRODUCTO / PRODUCT	REP. POP.	ESTADOS	ISRAEL	FEDERACIÓN	CANADÁ	VENEZUELA
	CHINA	UNIDOS	ISRAEL	RUSA	CANADÁ	VENEZUELA
	CHINA	UNITED STATES	ISRAEL	RUSSIAN FED.	CANADA	VENEZUELA
1 REFRIGERADA/REFRIGERATED	5.675,8	1.821,3	2.315,1	1.222,2	994,2	968,0
2 CONGELADA/FROZEN	5.675,8	1.686,5	2.315,1	1.222,2	994,2	968,0
3 Cuarto o corte del delantero con hueso <i>Bonein forequarter or forequarter cut</i>	510,2					
4 Cuarto o corte del trasero con hueso <i>Bonein hindquarter or hindquarter cut</i>	71,9					
5 Canal, media canal, cuarto compensado, cuarto combinado con hueso <i>Bonein carcass, side, compensated quarters, combined quarters</i>	681,7					
6 Otras carnes con hueso <i>Other bonein meats</i>	16,8					
7 Cuarto o corte del delantero sin hueso <i>Boneless forequarter or forequarter cut</i>	1.206,7	713,4	2.308,0	677,3	273,0	164,9
8 Cuarto o corte del trasero sin hueso <i>Boneless hindquarter or hindquarter cut</i>	790,8	372,2		327,4	76,7	251,5
9 Canal, media canal, cuarto compensado, cuarto combinado sin hueso <i>Boneless carcass, side, compensated quarters, combined quarters</i>	859,2	60,9			385,8	493,5
10 Otras carnes sin hueso <i>Other boneless meats</i>	27,9	131,3	7,1	32,6		1,5
11 Carnes chicas <i>Generic trimmings</i>	1.510,6	408,8		184,9	258,7	56,5
12 ENFRIADA/CHILLED		134,8				
13 Cuarto o corte del delantero con hueso <i>Bonein forequarter or forequarter cut</i>						
14 Otras carnes con hueso <i>Other bonein meats</i>						
15 Cuarto o corte del delantero sin hueso <i>Boneless forequarter or forequarter cut</i>		16,3				
16 Cuarto o corte del trasero sin hueso <i>Boneless hindquarter or hindquarter cut</i>		14,1				
17 Canal, media canal, cuarto compensado, cuarto combinado sin hueso <i>Boneless carcass, side, compensated quarters, combined quarters</i>		104,3				
18 Otras carnes sin hueso <i>Other boneless meats</i>		0,1				
19 PRODUCTO CARNICO BOVINO/BEEF PRODUCT		345,3				
20 CONSERVA/PRESERVE		303,7				
21 Generico <i>Generic</i>		303,7				



EXPORTACIONES POR DESTINO - CARNE BOVINA

EXPORTS BY DESTINATION - BEEF

JULIO / JULY · 2013

Volumen (Toneladas peso embarque)

Quantity (Tons shipped weight)



BRASIL BRAZIL	PAÍSES BAJOS NETHER- LANDS	CHILE CHILE	ITALIA ITALY	ALEMANIA GERMANY	REINO UNIDO UNITED KINGDOM	SUDÁFRICA SOUTH- AFRICA	TRINIDAD Y TOBAGO TRINIDAD AND TOBAGO	OTROS OTHERS	TOTAL	
1.110,6	855,5	617,9	563,9	452,5	343,8	322,5	214,8	1.035,2	18.513,2	1
471,3	287,2	179,0	440,3	162,4	175,3	322,5	214,8	660,7	15.775,3	2
44,5								2,0	556,7	3
									71,9	4
									681,7	5
3,1									19,9	6
5,7	28,0		13,0		13,0		188,5	165,3	5.756,9	7
233,8	221,5	48,6	427,3	162,4	130,4		1,0	446,5	3.490,2	8
9,7	37,7	20,4			31,9		25,3		1.924,4	9
		44,0						20,7	265,0	10
174,5		65,9				322,5		26,1	3.008,4	11
639,3	568,2	439,0	123,6	290,1	168,4			374,5	2.737,9	12
287,0									287,0	13
110,0									110,0	14
5,9	25,0	2,1	13,6	16,0	16,2			16,4	111,5	15
179,9	194,1	97,2	45,6	167,4	133,3			266,0	1.097,6	16
56,5	349,2	339,6	64,5	106,5	18,8			92,1	1.131,4	17
		0,1		0,2				0,1	0,4	18
									345,3	19
									303,7	20
									303,7	21



EXPORTACIÓN
EXPORTS



PRECIOS
PRICES



FAENA
SLAUGHTER



INDICE
INDEX

EXPORTACIONES POR DESTINO - CARNE BOVINA

EXPORTS BY DESTINATION - BEEF

JULIO / JULY · 2013

Volumen (Toneladas peso embarque)

Quantity (Tons shipped weight)



PRODUCTO / PRODUCT	REP. POP.	ESTADOS	ISRAEL	FEDERACIÓN	CANADÁ	VENEZUELA
	CHINA	UNIDOS	ISRAEL	RUSA	CANADÁ	VENEZUELA
	CHINA	UNITED STATES	ISRAEL	RUSSIAN FED.	CANADA	VENEZUELA
22 HUMEDAD CONTROLADA/CONTROLLED MOISTURE		41,6				
23 Generico <i>Generic</i>		41,6				
TOTAL	5.675,8	2.166,6	2.315,1	1.222,2	994,2	968,0
Toneladas equiv. Peso canal ** <i>Tons carcase weight equivalent **</i>	7.789,7	3.861,9	3.467,7	1.794,9	1.561,1	1.424,8



EXPORTACIONES POR DESTINO - CARNE BOVINA

EXPORTS BY DESTINATION - BEEF

JULIO / JULY · 2013

Volumen (Toneladas peso embarque)

Quantity (Tons shipped weight)



BRASIL BRAZIL	PAÍSES BAJOS NETHER- LANDS	CHILE CHILE	ITALIA ITALY	ALEMANIA GERMANY	REINO UNIDO UNITED KINGDOM	SUDÁFRICA SOUTH- AFRICA	TRINIDAD Y TOBAGO TRINIDAD AND TOBAGO	OTROS OTHERS	TOTAL
									41,6
									22
									41,6
									23
1.110,6	855,5	617,9	563,9	452,5	343,8	322,5	214,8	1.035,2	18.858,5
1.399,2	1.229,0	891,7	804,1	646,9	491,7	467,6	323,6	1.485,4	27.639,2



EXPORTACIÓN
EXPORTS



PRECIOS
PRICES



FAENA
SLAUGHTER



INDICE
INDEX

EXPORTACIONES POR DESTINO - CARNE BOVINA

EXPORTS BY DESTINATION - BEEF

ENERO - JULIO / JANUARY - JULY · 2013

Volumen (Toneladas peso embarque)

Quantity (Tons shipped weight)



PRODUCTO / PRODUCT	REP. POP.	ESTADOS	FEDERACIÓN	ISRAEL	CHILE	CANADÁ
	CHINA	UNIDOS	RUSA	ISRAEL	CHILE	CANADÁ
	CHINA	UNITED STATES	RUSSIAN FED.	ISRAEL	CHILE	CANADA
1 REFRIGERADA/REFRIGERATED	38.900,0	16.428,7	19.361,8	15.126,3	8.995,5	7.741,7
2 CONGELADA/FROZEN	38.899,8	15.519,4	19.361,8	15.113,7	1.819,8	7.724,0
3 Cuarto o corte del delantero con hueso <i>Bonein forequarter or forequarter cut</i>	6.722,3					
4 Cuarto o corte del trasero con hueso <i>Bonein hindquarter or hindquarter cut</i>	270,3					
5 Canal, media canal, cuarto compensado, cuarto combinado con hueso <i>Bonein carcass, side, compensated quarters, combined quarters</i>	2.519,5					
6 Otras carnes con hueso <i>Other bonein meats</i>	664,5					
7 Cuarto o corte del delantero sin hueso <i>Boneless forequarter or forequarter cut</i>	8.314,0	8.243,9	6.273,6	15.067,9	53,9	4.268,8
8 Cuarto o corte del trasero sin hueso <i>Boneless hindquarter or hindquarter cut</i>	6.453,9	1.877,9	4.238,3		858,2	551,8
9 Canal, media canal, cuarto compensado, cuarto combinado sin hueso <i>Boneless carcass, side, compensated quarters, combined quarters</i>	7.939,8	1.819,7	27,0		64,6	1.457,6
10 Otras carnes sin hueso <i>Other boneless meats</i>	287,3	1.062,3	314,5	45,9	374,0	
11 Carnes chicas <i>Generic trimmings</i>	5.728,2	2.515,7	8.508,3		469,1	1.445,7
12 ENFRIADA/CHILLED	0,2	909,3		12,6	7.175,7	17,6
13 Cuarto o corte del delantero con hueso <i>Bonein forequarter or forequarter cut</i>						
14 Otras carnes con hueso <i>Other bonein meats</i>						
15 Cuarto o corte del delantero sin hueso <i>Boneless forequarter or forequarter cut</i>		86,8		12,6	69,5	5,9
16 Cuarto o corte del trasero sin hueso <i>Boneless hindquarter or hindquarter cut</i>		74,9			1.059,7	11,6
17 Canal, media canal, cuarto compensado, cuarto combinado sin hueso <i>Boneless carcass, side, compensated quarters, combined quarters</i>	0,2	747,4			6.046,2	0,1
18 Otras carnes sin hueso <i>Other boneless meats</i>	(.)	0,2			0,3	
19 PRODUCTO CARNICO BOVINO/BEEF PRODUCT		2.474,5			103,9	34,3
20 CONGELADO/FROZEN					103,7	
21 Generico <i>Generic</i>					103,7	
22 Cuarto o corte del trasero sin hueso <i>Boneless hindquarter or hindquarter cut</i>						

EXPORTACIONES POR DESTINO - CARNE BOVINA

EXPORTS BY DESTINATION - BEEF

Volumen (Toneladas peso embarque)

ENERO - JULIO / JANUARY - JULY · 2013

Quantity (Tons shipped weight)



BRASIL BRAZIL	PAÍSES BAJOS NETHER- LANDS	ITALIA ITALY	ALEMANIA GERMANY	VENEZUELA VENEZUELA	REINO UNIDO UNITED KINGDOM	ESPAÑA SPAIN	ISLAS CANARIAS CANARY ISLANDS	OTROS OTHERS	TOTAL	
7.621,1	5.835,4	4.785,4	4.603,2	4.296,1	3.410,6	1.903,3	1.555,5	9.981,9	150.546,4	1
2.907,1	1.757,0	4.184,9	1.467,2	4.296,1	2.210,3	1.247,3	838,5	7.815,0	125.161,8	2
337,6								61,3	7.121,2	3
6,0									276,3	4
									2.519,5	5
151,8									816,3	6
72,5	285,4	77,7		644,9	383,9	200,1	20,7	2.767,5	46.674,8	7
1.637,1	1.335,6	4.090,2	1.467,2	835,8	1.702,2	965,4	706,3	2.487,2	29.207,2	8
137,0	110,5	17,0		2.528,5	124,2	26,2		263,5	14.515,6	9
3,0	25,4			1,5		55,6	111,5	40,4	2.321,3	10
562,2				285,3				2.195,1	21.709,7	11
4.714,0	4.078,4	600,6	3.136,0		1.200,3	656,0	716,9	2.166,9	25.384,6	12
1.741,0									1.741,0	13
888,5									888,5	14
87,9	216,0	96,6	211,4		67,6	7,4	37,6	190,3	1.089,8	15
1.703,9	1.732,8	282,9	2.116,7		1.072,7	498,6	561,3	1.660,4	10.775,3	16
289,7	2.128,9	221,1	807,0		60,0	150,0	118,0	314,7	10.883,2	17
3,0	0,8		1,0					1,6	6,8	18
196,5					79,8			45,8	2.934,7	19
								22,7	126,4	20
								10,7	114,4	21
								12,0	12,0	22



EXPORTACIÓN
EXPORTS



PRECIOS
PRICES



FAENA
SLAUGHTER



INDICE
INDEX

EXPORTACIONES POR DESTINO - CARNE BOVINA

EXPORTS BY DESTINATION - BEEF
ENERO - JULIO / JANUARY - JULY · 2013

Volumen (Toneladas peso embarque)
Quantity (Tons shipped weight)



PRODUCTO / PRODUCT	REP. POP. CHINA CHINA	ESTADOS UNIDOS UNITED STATES	FEDERACIÓN RUSA RUSSIAN FED.	ISRAEL ISRAEL	CHILE CHILE	CANADÁ CANADA
23 CONSERVA/PRESERVE		2.081,3				34,3
24 Generico Generic		2.081,3				34,3
25 HUMEDAD CONTROLADA/CONTROLLED MOISTURE		393,2			0,2	
26 Generico Generic		393,2			0,2	
27 COCIDO-CONGELADO/COOKED-FROZEN						
28 Generico Generic						
TOTAL	38.900,0	18.903,2	19.361,8	15.126,3	9.099,4	7.776,0
Toneladas equiv. Peso canal ** Tons carcase weight equivalent **	52.629,0	33.412,3	28.256,8	22.652,5	13.142,5	12.447,5



EXPORTACIONES POR DESTINO - CARNE BOVINA

EXPORTS BY DESTINATION - BEEF

Volumen (Toneladas peso embarque)

ENERO - JULIO / JANUARY - JULY · 2013

Quantity (Tons shipped weight)



BRASIL BRAZIL	PAÍSES BAJOS NETHER- LANDS	ITALIA ITALY	ALEMANIA GERMANY	VENEZUELA VENEZUELA	REINO UNIDO UNITED KINGDOM	ESPAÑA SPAIN	ISLAS CANARIAS CANARY ISLANDS	OTROS OTHERS	TOTAL	
					37,6			20,8	2.174,0	23
					37,6			20,8	2.174,0	24
					42,1			2,2	437,7	25
					42,1			2,2	437,7	26
					196,5				196,5	27
					196,5				196,5	28
7.817,6	5.835,4	4.785,4	4.603,2	4.296,1	3.490,4	1.903,3	1.555,5	10.027,6	153.481,1	
10.009,5	8.389,4	6.813,1	6.575,1	6.348,7	5.214,4	2.758,3	2.217,3	14.597,8	225.464,3	



EXPORTACIÓN
EXPORTS



PRECIOS
PRICES



FAENA
SLAUGHTER



INDICE
INDEX

EXPORTACIONES DE CARNE OVINA POR DESTINO

OVINE MEAT EXPORTS BY DESTINATION

ENERO - JULIO / JANUARY - JULY · 2013

PRINCIPALES DESTINOS MAIN DESTINATIONS	TONS. PESO CANAL CARC. WEIGHT TONS.		MILES DE DÓLARES THOUSAND DOLLARS	
		%		%
MERCOSUR / MERCOSUR	4.814	45,11	20.922	52,54
REPUBLICA POPULAR CHINA / CHINA	3.106	29,10	9.501	23,86
UNION EUROPEA / EUROPEAN UNION	1.839	17,23	5.917	14,86
FEDERACION RUSA / RUSSIAN FEDERATION	279	2,61	1.099	2,76
OTROS / OTHER	634	5,94	2.385	5,99
TOTAL	10.672	100,00	39.824	100,00

* UNIÓN EUROPEA / EUROPEAN UNION	TONS. PESO CANAL CARC. WEIGHT TONS.		MILES DE DÓLARES THOUSAND DOLLARS	
		%		%
ALEMANIA / GERMANY	413	22,46	1.825	30,84
PAISES BAJOS / NETHERLANDS	448	24,36	1.361	23,00
FRANCIA / FRANCE	453	24,63	1.179	19,93
REINO UNIDO / UNITED KINGDOM	368	20,01	995	16,82
OTROS / OTHER	157	8,54	557	9,41
TOTAL	1.839	100,00	5.917	100,00

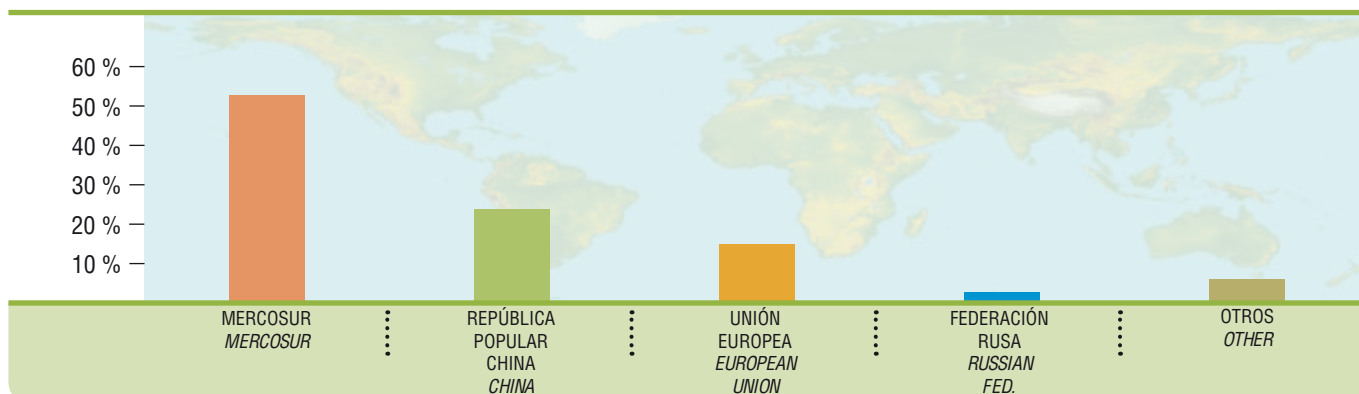
** MERCOSUR / MERCOSUR	TONS. PESO CANAL CARC. WEIGHT TONS.		MILES DE DÓLARES THOUSAND DOLLARS	
		%		%
BRASIL / BRAZIL	4.814	100,00	20.922	100,00
TOTAL	4.814	100,00	20.922	100,00

EXPORTACIONES DE CARNE OVINA POR DESTINO

OVINE MEAT EXPORTS BY DESTINATION

ENERO - JULIO / JANUARY - JULY · 2013

Participación porcentual sobre importes en dólares / Percentage in dollars



* UNIÓN EUROPEA / EUROPEAN UNION

ALEMANIA / GERMANY	30,84 %
PAISES BAJOS / NETHERLANDS	23,00 %
FRANCIA / FRANCE	19,93 %
REINO UNIDO / UNITED KINGDOM	16,82 %
OTROS / OTHER	9,41 %

** MERCOSUR / MERCOSUR

BRASIL / BRAZIL	100,00 %
-----------------	----------



EXPORTACIÓN
EXPORTS



PRECIOS
PRICES



FAENA
SLAUGHTER



INDICE
INDEX

EXPORTACIONES POR DESTINO - CARNE OVINA

EXPORTS BY DESTINATION - OVINE MEAT

JULIO / JULY · 2013

Volumen (Toneladas peso embarque)

Quantity (Tons shipped weight)



PRODUCTO / PRODUCT	BRASIL BRAZIL	REPÚBLICA POPULAR CHINA CHINA	TÚNEZ TUNISIA	CANADÁ CANADA	OTROS OTHERS	TOTAL
REFRIGERADA/REFRIGERATED	691,4	568,3	52,9	25,0	90,3	1.428,0
CONGELADA/FROZEN	470,5	568,3	52,9	25,0	89,4	1.206,1
Cuarto o corte del delantero con hueso <i>Bonein forequarter or forequarter cut</i>	184,2	162,5				346,7
Cuarto o corte del trasero con hueso <i>Bonein hindquarter or hindquarter cut</i>	123,9	24,6			3,4	151,9
Canal, media canal, cuarto compensado, cuarto combinado con hueso <i>Bonein carcase, side, compensated quarters, combined quarters</i>	68,2	234,4	52,9		35,7	391,3
Otras carnes con hueso <i>Other bonein meats</i>	65,3	112,7				178,0
Cuarto o corte del trasero sin hueso <i>Boneless hindquarter or hindquarter cut</i>	29,0	8,1		25,0	50,2	112,2
Carnes chicas <i>Generic trimmings</i>		26,0				26,0
ENFRIADA/CHILLED	220,9				1,0	221,9
Canal, media canal, cuarto compensado, cuarto combinado con hueso <i>Bonein carcase, side, compensated quarters, combined quarters</i>	220,9					220,9
Cuarto o corte del trasero sin hueso <i>Boneless hindquarter or hindquarter cut</i>					1,0	1,0
TOTAL	691,4	568,3	52,9	25,0	90,3	1.428,0
Toneladas equiv. Peso canal ** <i>Tons carcase weight equivalent **</i>	749,2	629,1	55,1	53,0	149,5	1.635,8

* Estimado / Estimated.

Nota: Los totales pueden no coincidir con la suma de parciales por razones de redondeo de cifras.
Note: Grand totals might not coincide with exact data addition due to round-up of numbers.



EXPORTACIONES POR DESTINO - CARNE OVINA

EXPORTS BY DESTINATION - OVINE MEAT

ENERO - JULIO / JANUARY - JULY · 2013

Volumen (Toneladas peso embarque)

Quantity (Tons shipped weight)



PRODUCTO / PRODUCT	BRASIL BRAZIL	REPÚBLICA POPULAR CHINA CHINA	FRANCIA FRANCE	PAÍSES BAJOS NETHER- LANDS	OTROS OTHERS	TOTAL
REFRIGERADA/REFRIGERATED	4.419,9	2.724,3	213,1	210,9	1.163,0	8.731,3
CONGELADA/FROZEN	2.736,6	2.724,3	213,1	210,9	1.135,1	7.020,1
Cuarto o corte del delantero con hueso <i>Bonein forequarter or forequarter cut</i>	1.154,0	860,5			10,2	2.024,6
Cuarto o corte del trasero con hueso <i>Bonein hindquarter or hindquarter cut</i>	542,7	133,0			39,2	714,9
Canal, media canal, cuarto compensado, cuarto combinado con hueso <i>Bonein carcass, side, compensated quarters, combined quarters</i>	413,5	1.064,0			523,0	2.000,4
Otras carnes con hueso <i>Other bonein meats</i>	414,6	420,2				834,8
Cuarto o corte del delantero sin hueso <i>Boneless forequarter or forequarter cut</i>			2,7		18,1	20,8
Cuarto o corte del trasero sin hueso <i>Boneless hindquarter or hindquarter cut</i>	184,0	57,0	210,4	210,9	494,2	1.156,6
Canal, media canal, cuarto compensado, cuarto combinado sin hueso <i>Boneless carcass, side, compensated quarters, combined quarters</i>	5,8				23,9	29,7
Otras carnes sin hueso <i>Other boneless meats</i>		16,3				16,3
Carnes chicas <i>Generic trimmings</i>	22,0	173,3			26,5	221,9
ENFRIADA/CHILLED	1.683,3				27,9	1.711,2
Canal, media canal, cuarto compensado, cuarto combinado con hueso <i>Bonein carcass, side, compensated quarters, combined quarters</i>	1.683,3					1.683,3
Cuarto o corte del trasero sin hueso <i>Boneless hindquarter or hindquarter cut</i>					27,9	27,9
TOTAL	4.419,9	2.724,3	213,1	210,9	1.163,0	8.731,3
Toneladas equiv. Peso canal ** <i>Tons carcass weight equivalent **</i>	4.814,5	3.105,5	452,7	448,0	1.851,0	10.671,8

* Estimado / Estimated.

Nota: Los totales pueden no coincidir con la suma de parciales por razones de redondeo de cifras.
Note: Grand totals might not coincide with exact data addition due to round-up of numbers.



EXPORTACIÓN
EXPORTS



PRECIOS
PRICES



FAENA
SLAUGHTER



INDICE
INDEX