



Estadística Mensual

FAENA - PRECIOS - EXPORTACIÓN

Monthly Statistics

SLAUGHTER - PRICES - EXPORTS

ESPAÑOL / ENGLISH

OCTUBRE / OCTOBER 2013



EXPORTACIÓN
EXPORTS



PRECIOS
PRICES



FAENA
SLAUGHTER



INDICE
CONTENTS



INSTITUTO NACIONAL DE CARNES
NATIONAL MEAT INSTITUTE
Dirección de Información y Análisis Económico
Economic Analysis & Information Division

Rincón 545/549 - C.P. 11.000

Montevideo – Uruguay

Tels.: (598-2) 916 0430

(598-2) 916 1989

Fax: (598-2) 917 0874

(598-2) 916 2933

inacarnes@inac.gub.uy

diae@inac.gub.uy

www.inac.gub.uy

IMPORTANTE: La reproducción total o parcial de la información contenida en esta publicación es libre, bajo condición de indicar la fuente.

IMPORTANT: Total or partial reproduction of information held within this publication is free, conditioned to mentioning the source.

Diseño y Producción Gráfica:



graficamente@adinet.com.uy



www.inac.gub.uy

Un Portal al servicio del sector cárnico

Centralizando la información de interés para el Productor

Una selección de datos del mercado junto a información individual de los productores. La posibilidad de disponer de una síntesis actualizada semanalmente sobre los principales indicadores: precios de hacienda, situación de la faena, evolución de las exportaciones y valores del novillo tipo. El acceso on line a la información individual de los productores de todas las tropas publicadas por el SEIC (Sistema Electrónico de Información de la Industria Cárnica).



La mejor forma de procesar y analizar la Información de Mercado

Una nueva forma de organizar y presentar la más completa y actualizada información del sector cárnico. Informes sobre stock, faena, mercado interno, exportaciones, precios y valores, presentados con diferentes opciones de visualización y alternativas de procesamiento.



EXPORTACIÓN
EXPORTS



PRECIOS
PRICES



FAENA
SLAUGHTER



INDICE
CONTENTS

CONTENIDO

FAENA EN ESTABLECIMIENTOS HABILITADOS A NIVEL NACIONAL

• RESUMEN DE LA FAENA DE BOVINOS, OVINOS, PORCINOS Y EQUINOS	8
• POR ESPECIE - 2012 - 2013 (Mensual)	9
Bovinos y Ovinos	9
Porcinos y Equinos	10
• POR CATEGORÍA - 2013 (Mensual)	
Bovinos	11
Novillos (por Edad)	12
Vacas (por Edad).....	13
Ovinos.....	14
Porcinos y Equinos	15
• POR ESTABLECIMIENTO - 2013	
Bovinos por Categoría	
Octubre	16
Enero - Octubre.....	17
Ovinos por Categoría	
Octubre	18
Enero - Octubre.....	19
Porcinos y Equinos por Categoría	
Octubre	20
Enero - Octubre.....	21
• POR ESTABLECIMIENTO - 2013 (Mensual)	
Bovinos	22
Ovinos.....	24
Porcinos y equinos.....	26

PRECIOS - 2012 - 2013 (Mensual)

Precio Promedio de Haciendas - Octubre 2012 - 2013	29
Novillos gordos.....	30
Vacas gordas.....	31
Vaquillonas.....	32
Corderos	33
Equinos	34
Cuero fresco.....	35



EXPORTACIÓN

• EXPORTACIONES TOTALES POR PRODUCTO - Enero - Octubre - 2013	37
• TOTAL DEL SECTOR CÁRNICO - 2012 - 2013 (Mensual).....	39
• CARNE BOVINA - 2012 - 2013 (Mensual)	40
• CARNE BOVINA REFRIGERADA - 2012 - 2013 (Mensual)	42
• CARNE OVINA - 2012 - 2013 (Mensual)	43
• POR EXPORTADOR - 2012 - 2013 (Octubre / Enero - Octubre)	44
• POR PRODUCTO - 2012 - 2013 (Octubre / Enero - Octubre)	46
• POR DESTINO	
Total de Sector Cárnico - 2012 - 2013	
Octubre / Enero - Octubre	51
Carne Bovina - 2013	
Octubre	64
Enero - Octubre.....	68
Carne Ovina - 2013	
Octubre	74
Enero - Octubre.....	75

GRÁFICAS

• FAENA DE BOVINOS Y OVINOS - 2012 / 2013	9
• FAENA DE PORCINOS Y EQUINOS - 2012 / 2013	10
• EXPORTACIONES TOTALES DEL SECTOR CÁRNICO - Enero - Octubre - 2012 - 2013.....	38
• EXPORTACIONES DE CARNE BOVINA - Octubre - 2012 / Octubre - 2013.....	40
• EXPORTACIONES DE CARNE BOVINA REFRIGERADA, ELABORADA Y SALADA - Enero - Octubre - 2012 - 2013	41
• EXPORTACIONES DE CARNE OVINA - Enero - Octubre - 2012 / Enero - Octubre - 2013.....	43
• EXPORTACIONES DE CARNE BOVINA POR DESTINO - Enero - Octubre - 2013	62
• EXPORTACIONES DE CARNE OVINA POR DESTINO - Enero - Octubre - 2013	72

NOTAS:

Los totales pueden no coincidir con la suma de parciales por razones de redondeo de cifras.

La participación porcentual y los ingresos promedios de exportación son calculados sobre valores en unidades de kilos y de dólares.



EXPORTACIÓN
EXPORTS



PRECIOS
PRICES



FAENA
SLAUGHTER



INDICE
CONTENTS

CONTENTS

SLAUGHTER - LICENSED PROCESSING PLANTS

• SUMMARY OF BOVINE, SHEEP, SWINE, AND HORSE SLAUGHTER.....	8
• BY SPECIES - 2012 - 2013 (Monthly).....	9
Bovine and Sheep	9
Swine and Horses	10
• BY CLASS - 2013 (Monthly)	
Bovine.....	11
Steers (by Age).....	12
Cows (by Age).....	13
Sheep.....	14
Swine and Horses	15
• BY ABATTOIR - 2013	
Bovine by class	
October.....	16
January - October.....	17
Sheep by class	
October.....	18
January - October.....	19
Swine and Horses by class	
October.....	20
January - October.....	21
• BY ABATTOIR - 2013 (Monthly)	
Bovine.....	22
Sheep.....	24
Swine and Horses	26

PRICES - 2012 - 2013 (Monthly)

Average Prices - October 2012 - 2013.....	29
Beef - breed steers	30
Beef - breed cows.....	31
Beef - breed heifers	32
Lambs	33
Horses.....	34
Fresh hide	35



EXPORTS

• EXPORTS BY PRODUCT - January - October - 2013	37
• TOTAL MEAT EXPORTS - 2012 - 2013 (Mensual)	39
• BEEF - 2012 - 2013 (Mensual)	40
• REFRIGERATED BEEF - 2012 - 2013 (Mensual)	42
• SHEEPMEAT - 2012 - 2013 (Mensual).....	43
• BY EXPORTER - 2012 - 2013 (October / January - October).....	44
• BY PRODUCT - 2012 - 2013 (October / January - October)	46
• BY DESTINATION	
Total Meat Exports - 2012 - 2013	
October / January - October.....	51
Beef - 2013	
October.....	64
January - October.....	68
Sheepmeat - 2013	
October.....	74
January - October.....	75

GRAPHICS

• BOVINE AND SHEEP SLAUGHTER - 2012 / 2013	9
• SWINE AND HORSES SLAUGHTER - 2012 / 2013.....	10
• TOTAL MEAT EXPORTS - January - October - 2012 - 2013.....	38
• BEEF EXPORTS - October - 2012 / October - 2013	40
• REFRIGERATED, PROCESSED AND SALTED BEEF EXPORTS - January - October - 2012 - 2013	41
• SHEEPMEAT EXPORTS - January - October - 2012 / January - October - 2013	43
• BEEF EXPORTS BY DESTINATION - January - October - 2013.....	62
• SHEEPMEAT EXPORTS BY DESTINATION - January - October - 2013	72

NOTE:

Grand totals might not coincide with exact data addition due to round-up of numbers.
Percentage share and average export income are calculated in units of kgs. and dollars.



EXPORTACIÓN
EXPORTS



PRECIOS
PRICES



FAENA
SLAUGHTER







INDICE
CONTENTS

Faena de bovinos, ovinos, porcinos y equinos en establecimientos habilitados a nivel nacional

Bovine, sheep, swine, and horse slaughter on licensed processing plants

Cabezas / Heads

ENERO - OCTUBRE / JANUARY - OCTOBER · 2012 - 2013

	ENE. - OCT. / JAN. - OCT. 2013	ENE. - OCT. / JAN. - OCT. 2012	VARIACIÓN PORCENTUAL PERCENT CHANGE
 Bovinos Bovine	1.659.456	1.682.216	-1,4 ↓
 Ovinos Sheep	1.125.486	736.573	52,8 ↑
 Porcinos Swine	162.777	157.173	3,6 ↑
 Equinos Horses	22.748	33.796	-32,7 ↓



FAENA POR ESPECIE

SLAUGHTER BY SPECIES

Cabezas / Heads

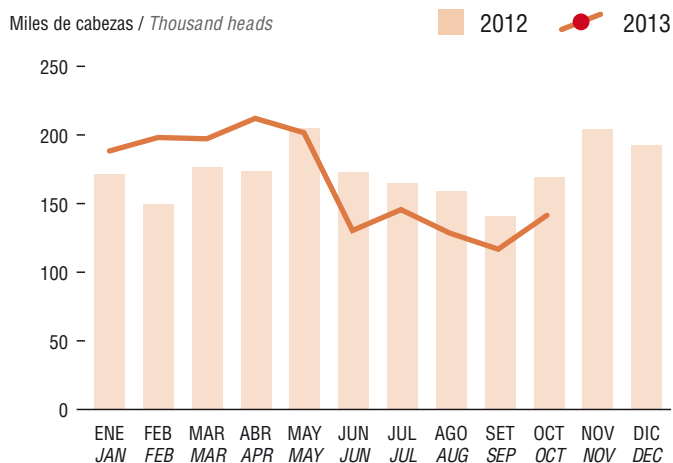
2012 - 2013



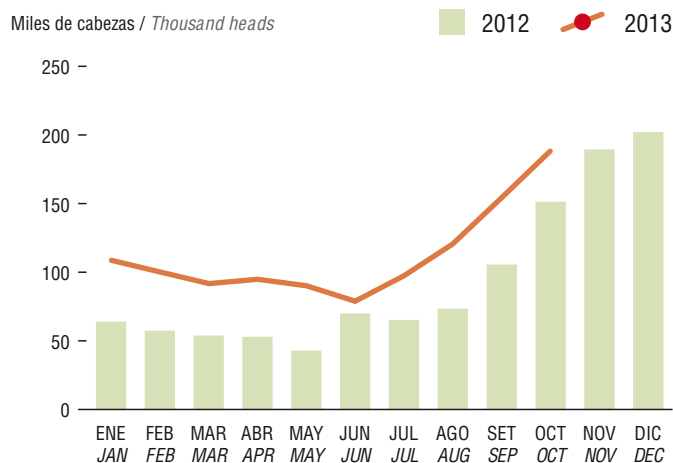
MES / MONTH	BOVINOS BOVINE			OVINOS SHEEP		
	2013	2012	% Variación	2013	2012	% Variación
ENERO/JANUARY	187.851	171.645	9,4 ↑	108.721	63.899	70,1 ↑
FEBRERO/FEBRUARY	197.737	149.777	32,0 ↑	100.370	57.516	74,5 ↑
MARZO/MARCH	196.702	176.582	11,4 ↑	92.025	53.987	70,5 ↑
1^{ER}TRIMESTRE/1ST QUARTER	582.290	498.004	16,9 ↑	301.116	175.402	71,7 ↑
ABRIL/APRIL	211.288	173.260	21,9 ↑	95.194	52.949	79,8 ↑
MAYO/MAY	201.168	204.770	-1,8 ↓	90.537	42.815	111,5 ↑
JUNIO/JUNE	130.661	173.080	-24,5 ↓	79.346	69.878	13,5 ↑
2^{ER}TRIMESTRE/2ND QUARTER	543.117	551.110	-1,5 ↓	265.077	165.642	60,0 ↑
1^{ER}SEMESTRE/1ST SEMESTER	1.125.407	1.049.114	7,3 ↑	566.193	341.044	66,0 ↑
JULIO/JULY	145.765	164.673	-11,5 ↓	97.607	65.214	49,7 ↑
AGOSTO/AUGUST	129.048	158.592	-18,6 ↓	120.390	73.529	63,7 ↑
SETIEMBRE/SEPTEMBER	117.449	140.960	-16,7 ↓	153.809	105.567	45,7 ↑
3^{ER}TRIMESTRE/3RD QUARTER	392.262	464.225	-15,5 ↓	371.806	244.310	52,2 ↑
OCTUBRE/OCTOBER	141.787	168.877	-16,0 ↓	187.487	151.219	24,0 ↑
NOVIEMBRE/NOVEMBER		204.330			189.340	
DICIEMBRE/DECEMBER *		192.346			202.769	
4^{ER}TRIMESTRE/4TH QUARTER		565.553			543.328	
2^{ER}SEMESTRE/2ND SEMESTER		1.029.778			787.638	
TOTAL	1.659.456	2.078.892		1.125.486	1.128.682	

* Cifras primarias. / Preliminary data.

BOVINOS / BOVINE



OVINOS / SHEEP



EXPORTACIÓN
EXPORTS



PRECIOS
PRICES



FAENA
SLAUGHTER



INDICE
CONTENTS

FAENA POR ESPECIE

SLAUGHTER BY SPECIES

Cabezas / Heads

2012 - 2013



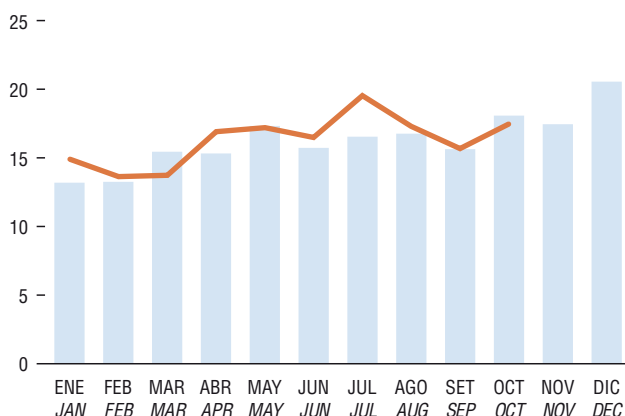
MES / MONTH	PORCINOS SWINE			EQUINOS HORSES		
	2013	2012	% Variación	2013	2012	% Variación
ENERO/JANUARY	14.914	13.174	13,2 ↑	3.505	3.234	8,4 ↑
FEBRERO/FEBRUARY	13.695	13.252	3,3 ↑	3.146	3.461	-9,1 ↓
MARZO/MARCH	13.782	15.443	-10,8	2.527	4.314	-41,4 ↓
1^{ER}TRIMESTRE/1ST QUARTER	42.391	41.869	1,2 ↑	9.178	11.009	-16,6 ↓
ABRIL/APRIL	16.893	15.304	10,4 ↑	2.003	3.358	-40,4 ↓
MAYO/MAY	17.182	17.317	-0,8	1.989	4.218	-52,8 ↓
JUNIO/JUNE	16.472	15.704	4,9 ↑	1.531	4.031	-62,0 ↓
2^ºTRIMESTRE/2ND QUARTER	50.547	48.325	4,6 ↑	5.523	11.607	-52,4 ↓
1^{ER}SEMESTRE/1ST SEMESTER	92.938	90.194	3,0 ↑	14.701	22.616	-35,0 ↓
JULIO/JULY	19.465	16.536	17,7 ↑	1.130	2.833	-60,1 ↓
AGOSTO/AUGUST	17.256	16.763	2,9 ↑	2.390	2.495	-4,2 ↓
SETIEMBRE/SEPTEMBER	15.698	15.612	0,6 ↑	1.983	2.584	-23,3 ↓
3^{ER}TRIMESTRE/3RD QUARTER	52.419	48.911	7,2 ↑	5.503	7.912	-30,4 ↓
OCTUBRE/OCTOBER	17.420	18.068	-3,6	2.544	3.268	-22,2 ↓
NOVIEMBRE/NOVEMBER		17.428			4.324	
DICIEMBRE/DECEMBER *		20.644			3.458	
4^ºTRIMESTRE/4TH QUARTER		56.140			11.050	
2^ºSEMESTRE/2ND SEMESTER		105.051			18.962	
TOTAL	162.777	195.245		22.748	41.578	

* Cifras primarias. / Preliminary data.

PORCINOS / SWINE

Miles de cabezas / Thousand heads

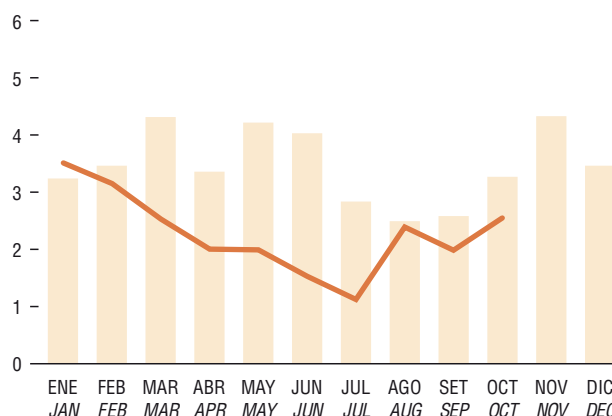
■ 2012 ● 2013



EQUINOS / HORSES

Miles de cabezas / Thousand heads

■ 2012 ● 2013



FAENA POR CATEGORÍA - BOVINOS

SLAUGHTER BY CLASS - BOVINE

Cabezas / Heads

2013



MES / MONTH	NOVILLOS STEERS	VACAS COWS	TERNEROS CALVES	TOROS BULLS	TOTAL
ENERO/JANUARY	96.769	87.415	1.410	2.257	187.851
FEBRERO/FEBRUARY	102.309	92.176	940	2.312	197.737
MARZO/MARCH	101.578	91.208	1.282	2.634	196.702
1^{ER} TRIMESTRE/1ST QUARTER	300.656	270.799	3.632	7.203	582.290
ABRIL/APRIL	111.897	95.269	1.187	2.935	211.288
MAYO/MAY	109.912	87.218	1.017	3.021	201.168
JUNIO/JUNE	67.498	59.729	840	2.594	130.661
2^º TRIMESTRE/2ND QUARTER	289.307	242.216	3.044	8.550	543.117
1^{ER} SEMESTRE /1ST SEMESTER	589.963	513.015	6.676	15.753	1.125.407
JULIO/JULY	78.067	64.647	1.091	1.960	145.765
AGOSTO/AUGUST	74.001	52.562	816	1.669	129.048
SETIEMBRE/SEPTEMBER	67.214	48.000	896	1.339	117.449
3^{ER} TRIMESTRE/3RD QUARTER	219.282	165.209	2.803	4.968	392.262
OCTUBRE/OCTOBER	81.930	56.534	1.075	2.248	141.787
NOVIEMBRE/NOVEMBER					
DICIEMBRE/DECEMBER					
4^º TRIMESTRE/4TH QUARTER					
2^º SEMESTRE /2ND SEMESTER					
TOTAL	891.175	734.758	10.554	22.969	1.659.456

* Cifras primarias. / Preliminary data.



EXPORTACIÓN
EXPORTS



PRECIOS
PRICES



FAENA
SLAUGHTER



INDICE
CONTENTS

FAENA POR CATEGORÍA - NOVILLOS (POR EDAD)

SLAUGHTER BY CLASS - STEERS (BY AGE)

Cabezas / Heads

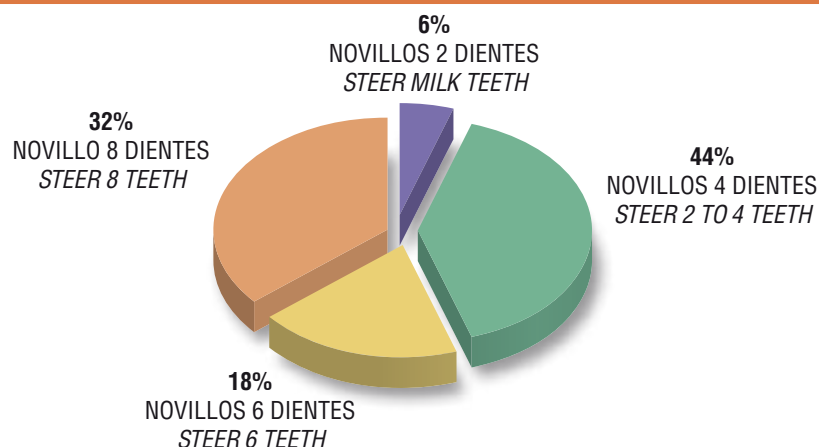
2013



MES / MONTH	NOVILLO 2 DIENTES STEER MILK TEETH	NOVILLO 4 DIENTES STEER 2 TO 4 TEETH	NOVILLO 6 DIENTES STEER 6 TEETH	NOVILLO 8 DIENTES STEER 8 TEETH	TOTAL
ENERO/JANUARY	3.348	40.753	17.962	34.706	96.769
FEBRERO/FEBRUARY	3.499	39.445	19.465	39.900	102.309
MARZO/MARCH	4.783	39.248	18.459	39.088	101.578
1^{ER} TRIMESTRE/1ST QUARTER	11.630	119.446	55.886	113.694	300.656
ABRIL/APRIL	3.822	40.265	22.102	45.708	111.897
MAYO/MAY	5.388	37.315	19.972	47.237	109.912
JUNIO/JUNE	4.665	30.787	11.687	20.359	67.498
2^º TRIMESTRE/2ND QUARTER	13.875	108.367	53.761	113.304	289.307
1^{ER} SEMESTRE /1ST SEMESTER	25.505	227.813	109.647	226.998	589.963
JULIO/JULY	9.589	36.194	11.656	20.628	78.067
AGOSTO/AUGUST	7.799	36.504	11.794	17.904	74.001
SETIEMBRE/SEPTEMBER	6.747	40.300	10.126	10.041	67.214
3^{ER} TRIMESTRE/3RD QUARTER	24.135	112.998	33.576	48.573	219.282
OCTUBRE/OCTOBER	5.869	48.231	15.574	12.256	81.930
NOVIEMBRE/NOVEMBER					
DICIEMBRE/DECEMBER					
4^º TRIMESTRE/4TH QUARTER					
2^º SEMESTRE /2ND SEMESTER					
TOTAL	55.509	389.042	158.797	287.827	891.175

* Cifras primarias. / Preliminary data.

FAENA DE NOVILLOS POR EDAD / STEER SLAUGHTER BY AGE



FAENA POR CATEGORÍA - VACAS (POR EDAD)

SLAUGHTER BY CLASS - COWS (BY AGE)

Cabezas / Heads

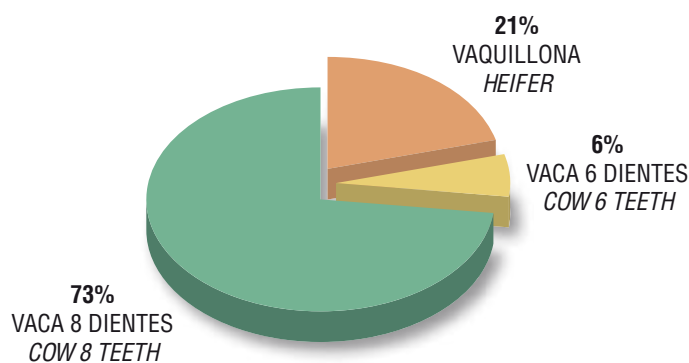
2013



MES / MONTH	VAQUILLONA HEIFER	VACA 6 DIENTES COW 6 TEETH	VACA 8 DIENTES COW 8 TEETH	SUBTOTAL
ENERO/JANUARY	16.032	5.619	65.764	87.415
FEBRERO/FEBRUARY	16.296	5.394	70.486	92.176
MARZO/MARCH	15.563	5.298	70.347	91.208
1ER TRIMESTRE/1ST QUARTER	47.891	16.311	206.597	270.799
ABRIL/APRIL	17.592	5.707	71.970	95.269
MAYO/MAY	18.670	6.252	62.296	87.218
JUNIO/JUNE	13.281	4.392	42.056	59.729
2º TRIMESTRE/2ND QUARTER	49.543	16.351	176.322	242.216
1ER SEMESTRE /1ST SEMESTER	97.434	32.662	382.919	513.015
JULIO/JULY	15.528	3.893	45.226	64.647
AGOSTO/AUGUST	14.063	3.041	35.458	52.562
SETIEMBRE/SEPTEMBER	12.325	2.703	32.973	48.000
3ER TRIMESTRE/3RD QUARTER	41.916	9.637	113.657	165.209
OCTUBRE/OCTOBER	13.839	3.284	39.411	56.534
NOVIEMBRE/NOVEMBER				
DICIEMBRE/DECEMBER				
4º TRIMESTRE/4TH QUARTER				
2º SEMESTRE /2ND SEMESTER				
TOTAL	153.189	45.583	535.987	734.758

* Cifras primarias. / Preliminary data.

FAENA DE VACAS POR EDAD / COW SLAUGHTER BY AGE



EXPORTACIÓN
EXPORTS



PRECIOS
PRICES



FAENA
SLAUGHTER



INDICE
CONTENTS

FAENA POR CATEGORÍA - OVINOS

SLAUGHTER BY CLASS - SHEEP

Cabezas / Heads

2013



MES / MONTH	OVEJAS EWES	CAPONES WETHERS	BORREGOS HOGGETS	CORDEROS LAMBS	CARNEROS RAMS	TOTAL
ENERO/JANUARY	27.943	21.071	9.393	50.006	308	108.721
FEBRERO/FEBRUARY	29.745	15.405	11.221	43.716	283	100.370
MARZO/MARCH	37.289	8.945	8.732	36.303	756	92.025
1^{ER} TRIMESTRE/1ST QUARTER	94.977	45.421	29.346	130.025	1.347	301.116
ABRIL/APRIL	41.879	9.015	10.198	33.557	545	95.194
MAYO/MAY	35.342	8.204	7.946	38.178	867	90.537
JUNIO/JUNE	26.092	9.639	5.907	37.243	465	79.346
2^º TRIMESTRE/2ND QUARTER	103.313	26.858	24.051	108.978	1.877	265.077
1^{ER} SEMESTRE /1ST SEMESTER	198.290	72.279	53.397	239.003	3.224	566.193
JULIO/JULY	23.253	14.290	5.570	54.125	369	97.607
AGOSTO/AUGUST	23.932	15.524	4.528	75.932	474	120.390
SETIEMBRE/SEPTEMBER	19.588	21.364	6.571	105.724	562	153.809
3^{ER} TRIMESTRE/3RD QUARTER	66.773	51.178	16.669	235.781	1.405	371.806
OCTUBRE/OCTOBER	30.074	27.186	10.347	119.283	597	187.487
NOVIEMBRE/NOVEMBER						
DICIEMBRE/DECEMBER						
4^º TRIMESTRE/4TH QUARTER						
2^º SEMESTRE /2ND SEMESTER						
TOTAL	295.137	150.643	80.413	594.067	5.226	1.125.486

* Cifras primarias. / Preliminary data.



FAENA POR CATEGORÍA - PORCINOS Y EQUINOS

SLAUGHTER BY CLASS - SWINE AND HORSES

Cabezas / Heads

2013



MES / MONTH	PORCINOS / SWINE			EQUINOS HORSES
	CERDOS PIGS	LECHONES PIGLETS	TOTAL	
ENERO/JANUARY	14.384	530	14.914	3.505
FEBRERO/FEBRUARY	13.318	377	13.695	3.146
MARZO/MARCH	13.378	404	13.782	2.527
1^{ER} TRIMESTRE/1ST QUARTER	41.080	1.311	42.391	9.178
ABRIL/APRIL	16.271	622	16.893	2.003
MAYO/MAY	15.228	1.954	17.182	1.989
JUNIO/JUNE	13.902	2.570	16.472	1.531
2^º TRIMESTRE/2ND QUARTER	45.401	5.146	50.547	5.523
1^{ER} SEMESTRE /1ST SEMESTER	86.481	6.457	92.938	14.701
JULIO/JULY	16.944	2.521	19.465	1.130
AGOSTO/AUGUST	15.512	1.744	17.256	2.390
SETIEMBRE/SEPTEMBER	14.346	1.352	15.698	1.983
3^{ER} TRIMESTRE/3RD QUARTER	46.802	5.617	52.419	5.503
OCTUBRE/OCTOBER	15.438	1.982	17.420	2.544
NOVIEMBRE/NOVEMBER				
DICIEMBRE/DECEMBER				
4^º TRIMESTRE/4TH QUARTER				
2^º SEMESTRE /2ND SEMESTER				
TOTAL	148.721	14.056	162.777	22.748

* Cifras primarias. / Preliminary data.



EXPORTACIÓN
EXPORTS



PRECIOS
PRICES



FAENA
SLAUGHTER



INDICE
CONTENTS

FAENA POR ESTABLECIMIENTO - BOVINOS POR CATEGORÍA

SLAUGHTER BY ABATTOIR - BOVINE BY CLASS

Cabezas / Heads

OCTUBRE * / OCTOBER * · 2013



ESTABLECIMIENTO / ABATTOIR	BOVINOS / BOVINE				TOTAL
	NOVILLOS STEERS	VACAS COWS	TERNEROS CALVES	TOROS BULLS	
FRIGORIFICO TACUAREMBO S.A.	8.557	3.640	14	213	12.424
BREEDERS PACKERS URUGUAY S.A.	6.405	3.430		99	9.934
FRIGORIFICO CANELONES S.A.	4.108	5.341	23	213	9.685
FRIGORIFICO LAS PIEDRAS S.A.	7.176	1.429	21	9	8.635
INALER S.A.	5.242	3.046	1	100	8.389
FRIGORIFICO SAN JACINTO-NIREA S.A.	4.954	2.972	1	73	8.000
PULSA S.A.	5.481	2.482		29	7.992
ESTABLECIMIENTOS COLONIA S.A.	2.640	4.971	10	283	7.904
FRIGORIFICO MATADERO CARRASCO S.A.	5.354	2.288	2	73	7.717
ONTILCOR S.A. (FRIG. MATADERO PANDO)	4.869	2.443	2	68	7.382
COPAYAN S.A.	2.644	4.376	10	58	7.088
BILACOR S.A.	4.282	905	1	24	5.212
CHIADEL S.A.	3.549	1.185		35	4.769
FRIGORIFICO CASABLANCA S.A.	1.817	2.832	18	54	4.721
ERSINAL S.A.	2.869	1.657	8	81	4.615
SIRSIL S.A.	1.949	2.154	2	21	4.126
RONDATEL S.A.	1.847	1.918	2	16	3.783
SUC. CARLOS SCHNECK S.A.	1.493	1.698	62	514	3.767
LORSINAL S.A.	2.512	1.044		27	3.583
ARDISTAR S.A.	892	1.416	265	47	2.620
ARROYAL SOCIEDAD ANONIMA	847	934	233	46	2.060
CRAVEA LEMA MIRIAN ZULMA	581	413	212	6	1.212
FRIGORIFICO CUAREIM LTDA.	194	478		82	754
SIMPLIFY S.A.	58	620	15	6	699
FRIGOCERRO S.A.	158	510		7	675
MARTINEZ FEIJO,JOSE CARLOS,ESTHER Y OTRO	460	181	27	6	674
MATADERO LOS OLIVOS SOC. COL.	168	389	6	33	596
LA TABLADA S.R.L.	99	417	32	3	551
LINERIM S.A.	295	208	21	4	528
LUCHASOL S.A.	44	358	82	8	492
OFERAN S.A.	124	341		10	475
MATADERO MERCEDES LTDA.	136	236	4		376
INTENDENCIA MUNICIPAL DE ARTIGAS	101	192	1		294
SIDERCOL S.A.	25	30			55
TOTAL	81.930	56.534	1.075	2.248	141.787

* Cifras primarias. / Preliminary data.



FAENA POR ESTABLECIMIENTO - BOVINOS POR CATEGORÍA

SLAUGHTER BY ABATTOIR - BOVINE BY CLASS

Cabezas / Heads

ENERO - OCTUBRE * / JANUARY - OCTOBER * · 2013



ESTABLECIMIENTO / ABATTOIR	BOVINOS / BOVINE				TOTAL
	NOVILLOS STEERS	VACAS COWS	TERNEROS CALVES	TOROS BULLS	
FRIGORIFICO CANELONES S.A.	58.137	73.853	429	3.134	135.553
PULSA S.A.	78.935	52.608	2	1.329	132.874
FRIGORIFICO TACUAREMBO S.A.	65.721	57.213	84	1.939	124.957
FRIGORIFICO LAS PIEDRAS S.A.	92.504	28.927	54	386	121.871
CLEDINOR S.A.	61.341	46.359	130	1.327	109.157
FRIGORIFICO SAN JACINTO-NIREA S.A.	52.264	49.077	9	987	102.337
FRIGORIFICO MATADERO CARRASCO S.A.	55.513	33.284	60	988	89.845
ONTILCOR S.A. (FRIG. MATADERO PANDO)	48.642	36.978	46	684	86.350
ESTABLECIMIENTOS COLONIA S.A.	23.948	56.940	108	1.573	82.569
INALER S.A.	52.928	24.529	115	521	78.093
ERSINAL S.A.	38.759	28.118	396	892	68.165
BREEDERS PACKERS URUGUAY S.A.	42.111	21.898	12	409	64.430
BILACOR S.A.	44.645	19.165	2	408	64.220
COPAYAN S.A.	18.082	33.935	153	493	52.663
SIRSIL S.A.	21.940	29.815	30	317	52.102
CHIADEL S.A.	33.263	15.475		570	49.308
FRIGORIFICO CASABLANCA S.A.	13.565	32.142	223	407	46.337
LORSINAL S.A.	36.787	8.838	421	205	46.251
RONDATEL S.A.	14.716	16.261	36	379	31.392
SUC. CARLOS SCHNECK S.A.	5.834	14.167	427	3.518	23.946
ARDISTAR S.A.	7.279	10.230	3.686	741	21.936
ARROYAL SOCIEDAD ANONIMA	9.272	9.404	1.628	637	20.941
CRAVEA LEMA MIRIAN ZULMA	2.883	2.633	1.121	69	6.706
MATADERO LOS OLIVOS SOC. COL.	2.270	2.952	35	262	5.519
SIMPLIFY S.A.	408	4.862	136	62	5.468
MARTINEZ FEIJO,JOSE CARLOS,ESTHER Y OTRO	1.860	3.262	199	36	5.357
LA TABLADA S.R.L.	675	4.129	124	12	4.940
FRIGORIFICO CUAREIM LTDA.	1.133	3.195	8	278	4.614
FRIGOCERRO S.A.	1.445	2.785		120	4.350
OFERAN S.A.	506	3.251	2	105	3.864
LUCHASOL S.A.	273	2.683	646	79	3.681
LINERIM S.A.	1.244	2.039	193	99	3.575
MATADERO MERCEDES LTDA.	1.291	1.642	38		2.971
INTENDENCIA MUNICIPAL DE ARTIGAS	787	1.828	1		2.616
SIDERCOL S.A.	214	281		3	498
TOTAL	891.175	734.758	10.554	22.969	1.659.456

* Cifras primarias. / Preliminary data.



EXPORTACIÓN
EXPORTS



PRECIOS
PRICES



FAENA
SLAUGHTER



INDICE
CONTENTS

FAENA POR ESTABLECIMIENTO - OVINOS POR CATEGORÍA

SLAUGHTER BY ABATTOIR - SHEEP BY CLASS

Cabezas / Heads

OCTUBRE * / OCTOBER * · 2013



ESTABLECIMIENTO / ABATTOIR	OVINOS / SHEEP					TOTAL
	OVEJAS EWES	CAPONES WETHERS	BORREGOS HOGGETS	CORDEROS LAMBS	CARNEROS RAMS	
FRIGORIFICO LAS PIEDRAS S.A.	6.445	6.172	1.769	25.668	59	40.113
FRIGORIFICO SAN JACINTO-NIREA S.A.	1.716	825	903	25.498	104	29.046
FRIGOCERRO S.A.	3.911	3.966	2.527	15.057	78	25.539
CHIADEL S.A.	2.263	454	2.142	15.288	90	20.237
FRIGORIFICO MATADERO CARRASCO S.A.	984	736	1.402	11.455	156	14.733
OFERAN S.A.	2.391	1.727	271	7.931	8	12.328
SOMICAR S.A.	2.754	2.864	129	4.776	16	10.539
CALTES S.A.	2.357	5.761	354	961	28	9.461
INALER S.A.	1.504	12	70	5.596		7.182
SIDERCOL S.A.	2.500	1.561		978	18	5.057
INTENDENCIA MUNICIPAL DE ARTIGAS	651	1.010	469	2.627	4	4.761
RONDATEL S.A.	1.235	946	40	825		3.046
FRIGORIFICO CUAREIM LTDA.	549	468	40	1.588	19	2.664
ARROYAL SOCIEDAD ANONIMA	486	66	72	305	13	942
LA TABLADA S.R.L.	221	327	99	25	4	676
MARTINEZ FEIJO,JOSE CARLOS,ESTHER Y OTRO			60	457		517
LUCHASOL S.A.	107	291		70		468
FRIGORIFICO CASABLANCA S.A.				170		170
LINERIM S.A.				8		8
TOTAL	30.074	27.186	10.347	119.283	597	187.487

* Cifras primarias. / Preliminary data.



FAENA POR ESTABLECIMIENTO - OVINOS POR CATEGORÍA

SLAUGHTER BY ABATTOIR - SHEEP BY CLASS

Cabezas / Heads

ENERO - OCTUBRE * / JANUARY - OCTOBER * · 2013



ESTABLECIMIENTO / ABATTOIR	OVINOS / SHEEP					TOTAL
	OVEJAS EWES	CAPONES WETHERS	BORREGOS HOGGETS	CORDEROS LAMBS	CARNEROS RAMS	
FRIGORIFICO SAN JACINTO-NIREA S.A.	18.215	8.723	10.244	134.383	709	172.274
FRIGOCERRO S.A.	47.081	24.223	11.897	87.028	671	170.900
FRIGORIFICO LAS PIEDRAS S.A.	24.902	21.685	6.591	93.750	112	147.040
CHIADEL S.A.	29.068	12.811	13.461	75.568	567	131.475
FRIGORIFICO MATADERO CARRASCO S.A.	18.405	3.834	6.387	73.826	889	103.341
SOMICAR S.A.	42.676	20.037	4.159	29.151	1.305	97.328
CALTES S.A.	24.639	16.972	20.563	23.112	348	85.634
OFERAN S.A.	20.803	9.709	1.060	13.423	57	45.052
INTENDENCIA MUNICIPAL DE ARTIGAS	18.353	4.405	1.266	10.960	332	35.316
FRIGORIFICO CUAREIM LTDA.	10.807	4.435	1.375	8.813	60	25.490
INALER S.A.	4.746	3.201	608	15.978		24.533
SIDERCOL S.A.	15.433	5.034	149	2.389	61	23.066
RONDATEL S.A.	5.947	3.052	1.064	7.196		17.259
CLEDINOR S.A.	3.123	1.982	421	6.995		12.521
FRIGORIFICO CASABLANCA S.A.	4.184	4.428	430	2.393		11.435
LA TABLADA S.R.L.	3.101	3.242	273	935	73	7.624
ARROYAL SOCIEDAD ANONIMA	1.687	673	200	3.531	40	6.131
LUCHASOL S.A.	1.777	2.174	138	1.806	2	5.897
MARTINEZ FEIJO,JOSE CARLOS,ESTHER Y OTRO	190	23	127	2.812		3.152
MATADERO MERCEDES LTDA.				10		10
LINERIM S.A.				8		8
TOTAL	295.137	150.643	80.413	594.067	5.226	1.125.486

* Cifras primarias. / Preliminary data.



EXPORTACIÓN
EXPORTS



PRECIOS
PRICES



FAENA
SLAUGHTER



INDICE
CONTENTS

FAENA POR ESTABLECIMIENTO - PORCINOS Y EQUINOS POR CATEGORÍA

SLAUGHTER BY ABATTOIR - SWINE AND HORSES BY CLASS

Cabezas / Heads

OCTUBRE * / OCTOBER * • 2013

ESTABLECIMIENTO / ABATTOIR	PORCINOS / SWINE			EQUINOS HORSES
	CERDOS PIGS	LECHONES PIGLETS	TOTAL	
MIRNABEL S.A.	6.635	735	7.370	
ARDISTAR S.A.	4.216	5	4.221	
ARROYAL SOCIEDAD ANONIMA	2.744	1.041	3.785	
RONDATEL S.A.	677	130	807	
SIDERCOL S.A.	762		762	
MATADERO LOS OLIVOS SOC. COL.	354	65	419	
INTENDENCIA MUNICIPAL DE ARTIGAS	33		33	
LA TABLADA S.R.L.	11		11	
LUCHASOL S.A.	3	6	9	
MATADERO MERCEDES LTDA.	3		3	
CLAY S.A.				1.630
SAREL S.A.				914
AGROINDUSTRIAL DEL ESTE S.A.				S/F
TOTAL	15.438	1.982	17.420	2.544

* Cifras primarias. / Preliminary data.



FAENA POR ESTABLECIMIENTO - PORCINOS Y EQUINOS POR CATEGORÍA

SLAUGHTER BY ABATTOIR - SWINE AND HORSES BY CLASS

Cabezas / Heads

ENERO - OCTUBRE * / JANUARY - OCTOBER * · 2013

ESTABLECIMIENTO / ABATTOIR	PORCINOS / SWINE			EQUINOS HORSES
	CERDOS PIGS	LECHONES PIGLETS	TOTAL	
MIRNABEL S.A.	63.509	4.386	67.895	
ARDISTAR S.A.	41.235	588	41.823	
ARROYAL SOCIEDAD ANONIMA	22.965	7.255	30.220	
RONDATEL S.A.	9.798	1.216	11.014	
SIDERCOL S.A.	7.960	45	8.005	
MATADERO LOS OLIVOS SOC. COL.	2.895	209	3.104	
LA TABLADA S.R.L.	142	282	424	
INTENDENCIA MUNICIPAL DE ARTIGAS	195		195	
LUCHASOL S.A.	19	75	94	
MATADERO MERCEDES LTDA.	3		3	
CLAY S.A.				11.534
SAREL S.A.				7.136
AGROINDUSTRIAL DEL ESTE S.A.				4.078
TOTAL	148.721	14.056	162.777	22.748

* Cifras primarias. / Preliminary data.



EXPORTACIÓN
EXPORTS



PRECIOS
PRICES



FAENA
SLAUGHTER



INDICE
CONTENTS

FAENA POR ESTABLECIMIENTO - BOVINOS

SLAUGHTER BY ABATTOIR - BOVINE

Cabezas / Heads

2013



ESTABLECIMIENTO / ABATTOIR	ENERO JANUARY	FEBRERO FEBRUARY	MARZO MARCH	ABRIL APRIL	MAYO MAY	JUNIO JUNE	TOTAL
FRIGORIFICO CANELONES S.A.	15.989	15.488	17.401	16.738	17.778	11.447	94.841
PULSA S.A.	11.992	14.948	18.105	17.443	19.161	12.144	93.793
FRIGORIFICO TACUAREMBO S.A.	2.813	17.012	17.288	19.622	18.377	11.506	86.618
FRIGORIFICO LAS PIEDRAS S.A.	15.323	14.514	13.278	14.155	16.028	10.942	84.240
CLEDINOR S.A.	15.094	14.125	15.375	16.598	13.910	9.001	84.103
FRIGORIFICO SAN JACINTO-NIREA S.A.	12.073	11.702	11.371	13.092	14.011	7.728	69.977
FRIGORIFICO MATADERO CARRASCO S.A.	11.738	11.738	10.748	12.271	11.001	6.934	64.430
ONTILCOR S.A. (FRIG. MATADERO PANDO)	10.031	11.495	10.175	10.409	10.434	5.937	58.481
ESTABLECIMIENTOS COLONIA S.A.	12.006	8.369	9.946	11.665	8.675	4.776	55.437
INALER S.A.	11.071	11.092	5.164	8.196	10.281	6.786	52.590
ERSINAL S.A.	10.680	9.421	8.970	8.900	7.387	4.579	49.937
BREEDERS PACKERS URUGUAY S.A.	1.261	6.715	7.288	9.242	5.440	2.910	32.856
BILACOR S.A.	8.798	8.639	7.191	9.184	7.441	5.072	46.325
COPAYAN S.A.	6.319	4.995	5.141	5.224	4.959	3.897	30.535
SIRSIL S.A.	7.793	6.218	6.556	7.530	7.388	3.718	39.203
CHIADEL S.A.	6.796	5.774	6.883	4.905	4.923	2.737	32.018
FRIGORIFICO CASABLANCA S.A.	5.748	5.469	6.250	5.686	5.276	4.256	32.685
LORSINAL S.A.	6.331	6.039	4.688	4.024	5.747	3.763	30.592
RONDATEL S.A.	2.865	2.586	2.834	3.193	2.825	3.158	17.461
SUC. CARLOS SCHNECK S.A.	2.406	2.784	3.489	4.157	2.262	1.419	16.517
ARDISTAR S.A.	2.862	2.327	2.215	2.337	1.595	1.492	12.828
ARROYAL SOCIEDAD ANONIMA	2.862	2.342	2.168	2.353	1.757	1.748	13.230
CRAVEA LEMA MIRIAN ZULMA				148	610	1.050	1.808
MATADERO LOS OLIVOS SOC. COL.	505	532	463	430	414	532	2.876
SIMPLIFY S.A.	631	529	380	522	421	239	2.722
MARTINEZ FEIJO,JOSE CARLOS,ESTHER Y OTRO	497	482	511	489	491	461	2.931
LA TABLADA S.R.L.	485	390	465	529	506	450	2.825
FRIGORIFICO CUAREIM LTDA.	455	371	320	284	323	416	2.169
FRIGOCERRO S.A.	744	236	398	156	178	183	1.895
OFERAN S.A.	263	366	384	538	304	380	2.235
LUCHASOL S.A.	393	224	339	328	374	319	1.977
LINERIM S.A.	387	291	307	303	376	354	2.018
MATADERO MERCEDES LTDA.	313	278	354	345	169	56	1.515
INTENDENCIA MUNICIPAL DE ARTIGAS	292	220	224	255	311	228	1.530
SIDERCOL S.A.	35	26	33	37	35	43	209
TOTAL	187.851	197.737	196.702	211.288	201.168	130.661	1.125.407

* Cifras primarias. / Preliminary data.



FAENA POR ESTABLECIMIENTO - BOVINOS

SLAUGHTER BY ABATTOIR - BOVINE

Cabezas / Heads

2013



ESTABLECIMIENTO / ABATTOIR	JULIO JULY	AGOSTO AUGUST	SEPTIEMBRE SEPTEMBER	OCTUBRE* OCTOBER*	NOVIEMBRE NOVEMBER	DICIEMBRE DECEMBER	TOTAL
FRIGORIFICO CANELONES S.A.	13.944	8.964	8.119	9.685			135.553
PULSA S.A.	15.453	7.877	7.759	7.992			132.874
FRIGORIFICO TACUAREMBO S.A.	13.294		12.621	12.424			124.957
FRIGORIFICO LAS PIEDRAS S.A.	11.757	8.588	8.651	8.635			121.871
CLEDINOR S.A.	13.330	11.724					109.157
FRIGORIFICO SAN JACINTO-NIREA S.A.	9.194	7.414	7.752	8.000			102.337
FRIGORIFICO MATADERO CARRASCO S.A.	6.875	7.364	3.459	7.717			89.845
ONTILCOR S.A. (FRIG. MATADERO PANDO)	7.827	5.995	6.665	7.382			86.350
ESTABLECIMIENTOS COLONIA S.A.	3.475	7.722	8.031	7.904			82.569
INALER S.A.		9.184	7.930	8.389			78.093
ERSINAL S.A.	4.423	4.587	4.603	4.615			68.165
BREEDERS PACKERS URUGUAY S.A.	6.609	7.534	7.497	9.934			64.430
BILACOR S.A.	5.209	4.545	2.929	5.212			64.220
COPAYAN S.A.	4.539	5.337	5.164	7.088			52.663
SIRSIL S.A.	2.938	3.564	2.271	4.126			52.102
CHIADEL S.A.	4.074	4.618	3.829	4.769			49.308
FRIGORIFICO CASABLANCA S.A.	2.257	3.896	2.778	4.721			46.337
LORSINAL S.A.	4.983	3.592	3.501	3.583			46.251
RONDATEL S.A.	3.280	3.618	3.250	3.783			31.392
SUC. CARLOS SCHNECK S.A.	2.075	1.587		3.767			23.946
ARDISTAR S.A.	1.768	2.453	2.267	2.620			21.936
ARROYAL SOCIEDAD ANONIMA	1.769	2.073	1.809	2.060			20.941
CRAVEA LEMA MIRIAN ZULMA	1.207	1.274	1.205	1.212			6.706
MATADERO LOS OLIVOS SOC. COL.	727	636	684	596			5.519
SIMPLIFY S.A.	493	717	837	699			5.468
MARTINEZ FEIJO,JOSE CARLOS,ESTHER Y OTRO	530	617	605	674			5.357
LA TABLADA S.R.L.	538	565	461	551			4.940
FRIGORIFICO CUAREIM LTDA.	542	531	618	754			4.614
FRIGOCERRO S.A.	758	517	505	675			4.350
OFERAN S.A.	539	391	224	475			3.864
LUCHASOL S.A.	404	471	337	492			3.681
LINERIM S.A.	280	355	394	528			3.575
MATADERO MERCEDES LTDA.	371	359	350	376			2.971
INTENDENCIA MUNICIPAL DE ARTIGAS	264	295	233	294			2.616
SIDERCOL S.A.	39	84	111	55			498
TOTAL	145.765	129.048	117.449	141.787			1.659.456

* Cifras primarias. / Preliminary data.



EXPORTACIÓN
EXPORTS



PRECIOS
PRICES



FAENA
SLAUGHTER



INDICE
CONTENTS

23

FAENA POR ESTABLECIMIENTO - OVINOS

SLAUGHTER BY ABATTOIR - SHEEP

Cabezas / Heads

2013



ESTABLECIMIENTO / ABATTOIR	ENERO JANUARY	FEBRERO FEBRUARY	MARZO MARCH	ABRIL APRIL	MAYO MAY	JUNIO JUNE	TOTAL
FRIGORIFICO SAN JACINTO-NIREA S.A.	22.348	15.769	10.741	2.622	10.793	11.466	73.739
FRIGOCERRO S.A.	8.848	18.998	18.337	20.730	16.598	12.552	96.063
FRIGORIFICO LAS PIEDRAS S.A.	2.683	8.201	7.126	11.085	10.248	6.390	45.733
CHIADEL S.A.	14.958	11.846	12.050	5.533	11.175	10.860	66.422
FRIGORIFICO MATADERO CARRASCO S.A.	21.069	13.442	3.842	8.396	6.765	5.652	59.166
SOMICAR S.A.		2.809	10.677	14.667	10.770	13.223	52.146
CALTES S.A.	11.563	8.908	10.676	11.807	8.388	6.045	57.387
OFERAN S.A.	11.162	5.289	2.668	4.398	1.258		24.775
INTENDENCIA MUNICIPAL DE ARTIGAS	1.223	2.716	4.305	6.427	4.693	3.048	22.412
FRIGORIFICO CUAREIM LTDA.	3.106	2.551	3.481	3.496	2.121	1.928	16.683
INALER S.A.	2.415	3.703	1.608				7.726
SIDERCOL S.A.	1.918	2.012	1.827	2.324	2.255	2.507	12.843
RONDATEL S.A.	981	1.137	610	1.222	1.545	1.504	6.999
CLEDINOR S.A.					1.831	2.239	4.070
FRIGORIFICO CASABLANCA S.A.	4.649	925	1.161		117		6.852
LA TABLADA S.R.L.	503	694	1.034	708	930	666	4.535
ARROYAL SOCIEDAD ANONIMA	696	610	764	621	221	547	3.459
LUCHASOL S.A.	499	660	858	798	601	459	3.875
MARTINEZ FEIJO,JOSE CARLOS,ESTHER Y OTRO	100	100	260	350	228	260	1.298
MATADERO MERCEDES LTDA.				10			10
LINERIM S.A.							
TOTAL	108.721	100.370	92.025	95.194	90.537	79.346	566.193

* Cifras primarias. / Preliminary data.



FAENA POR ESTABLECIMIENTO - OVINOS

SLAUGHTER BY ABATTOIR - SHEEP

Cabezas / Heads

2013



ESTABLECIMIENTO / ABATTOIR	JULIO JULY	AGOSTO AUGUST	SETIEMBRE SEPTEMBER	OCTUBRE* OCTOBER*	NOVIEMBRE NOVEMBER	DICIEMBRE DECEMBER	TOTAL
FRIGORIFICO SAN JACINTO-NIREA S.A.	15.709	17.360	36.420	29.046			172.274
FRIGOCERRO S.A.	14.406	17.455	17.437	25.539			170.900
FRIGORIFICO LAS PIEDRAS S.A.	12.871	17.039	31.284	40.113			147.040
CHIADEL S.A.	10.906	19.578	14.332	20.237			131.475
FRIGORIFICO MATADERO CARRASCO S.A.	8.696	11.863	8.883	14.733			103.341
SOMICAR S.A.	14.413	9.384	10.846	10.539			97.328
CALTES S.A.	5.945	5.118	7.723	9.461			85.634
OFERAN S.A.		1.244	6.705	12.328			45.052
INTENDENCIA MUNICIPAL DE ARTIGAS	3.470	2.018	2.655	4.761			35.316
FRIGORIFICO CUAREIM LTDA.	2.016	1.636	2.491	2.664			25.490
INALER S.A.		3.848	5.777	7.182			24.533
SIDERCOL S.A.	3.019	761	1.386	5.057			23.066
RONDATEL S.A.	2.243	1.293	3.678	3.046			17.259
CLEDINOR S.A.	974	7.477					12.521
FRIGORIFICO CASABLANCA S.A.	476	2.096	1.841	170			11.435
LA TABLADA S.R.L.	723	815	875	676			7.624
ARROYAL SOCIEDAD ANONIMA	586	522	622	942			6.131
LUCHASOL S.A.	574	493	487	468			5.897
MARTINEZ FEIJO,JOSE CARLOS,ESTHER Y OTRO	580	390	367	517			3.152
MATADERO MERCEDES LTDA.							10
LINERIM S.A.				8			8
TOTAL	97.607	120.390	153.809	187.487			1.125.486

* Cifras primarias. / Preliminary data.



EXPORTACIÓN
EXPORTS



PRECIOS
PRICES



FAENA
SLAUGHTER



INDICE
CONTENTS

FAENA POR ESTABLECIMIENTO - PORCINOS Y EQUINOS

SLAUGHTER BY ABATTOIR - SWINE AND HORSES

Cabezas / Heads

2013



ESTABLECIMIENTO / ABATTOIR	ENERO JANUARY	FEBRERO FEBRUARY	MARZO MARCH	ABRIL APRIL	MAYO MAY	JUNIO JUNE	TOTAL
MIRNABEL S.A.	6.751	6.124	5.752	7.260	6.837	6.094	38.818
ARDISTAR S.A.	5.695	4.362	3.635	4.738	3.775	3.520	25.725
ARROYAL SOCIEDAD ANONIMA	473	1.241	2.069	2.752	4.176	4.235	14.946
RONDATEL S.A.	713	813	1.190	949	1.158	1.557	6.380
SIDERCOL S.A.	991	777	863	829	804	643	4.907
MATADERO LOS OLIVOS SOC. COL.	266	368	219	315	379	377	1.924
LA TABLADA S.R.L.	25		13	20	14	10	82
INTENDENCIA MUNICIPAL DE ARTIGAS		10	27	8	10	23	78
LUCHASOL S.A.			14	22	29	13	78
MATADERO MERCEDES LTDA.							
TOTAL	14.914	13.695	13.782	16.893	17.182	16.472	92.938

* Cifras primarias. / Preliminary data.



ESTABLECIMIENTO / ABATTOIR	ENERO JANUARY	FEBRERO FEBRUARY	MARZO MARCH	ABRIL APRIL	MAYO MAY	JUNIO JUNE	TOTAL
CLAY S.A.	1.825	1.868	947	1.025	750	623	7.038
SAREL S.A.	1.040	967	1.036	595	754	553	4.945
AGROINDUSTRIAL DEL ESTE S.A.	640	311	544	383	485	355	2.718
TOTAL	3.505	3.146	2.527	2.003	1.989	1.531	14.701

* Cifras primarias. / Preliminary data.



FAENA POR ESTABLECIMIENTO - PORCINOS Y EQUINOS

SLAUGHTER BY ABATTOIR - SWINE AND HORSES

Cabezas / Heads

2013



ESTABLECIMIENTO / ABATTOIR	JULIO JULY	AGOSTO AUGUST	SETIEMBRE SEPTEMBER	OCTUBRE* OCTOBER*	NOVIEMBRE NOVEMBER	DICIEMBRE DECEMBER	TOTAL
MIRNABEL S.A.	7.845	7.291	6.571	7.370			67.895
ARDISTAR S.A.	4.169	3.812	3.896	4.221			41.823
ARROYAL SOCIEDAD ANONIMA	4.454	3.677	3.358	3.785			30.220
RONDATEL S.A.	1.506	1.302	1.019	807			11.014
SIDERCOL S.A.	827	922	587	762			8.005
MATADERO LOS OLIVOS SOC. COL.	325	205	231	419			3.104
LA TABLADA S.R.L.	303	16	12	11			424
INTENDENCIA MUNICIPAL DE ARTIGAS	32	31	21	33			195
LUCHASOL S.A.	4		3	9			94
MATADERO MERCEDES LTDA.				3			3
TOTAL	19.465	17.256	15.698	17.420			162.777

* Cifras primarias. / Preliminary data.



ESTABLECIMIENTO / ABATTOIR	JULIO JULY	AGOSTO AUGUST	SETIEMBRE SEPTEMBER	OCTUBRE* OCTOBER*	NOVIEMBRE NOVEMBER	DICIEMBRE DECEMBER	TOTAL
CLAY S.A.	564	1.125	1.177	1.630			11.534
SAREL S.A.	331	578	368	914			7.136
AGROINDUSTRIAL DEL ESTE S.A.	235	687	438				4.078
TOTAL	1.130	2.390	1.983	2.544			22.748

* Cifras primarias. / Preliminary data.



EXPORTACIÓN
EXPORTS



PRECIOS
PRICES



FAENA
SLAUGHTER



INDICE
INDEX



PRECIO PROMEDIO DE HACIENDAS - EN PIE Y EN CUARTA BALANZA (PUESTO 4)

AVERAGE PRICES - LIVE AND DRESSED (POINT 4)

OCTUBRE / OCTOBER · 2012 - 2013

USD/KG - EN CUARTA BALANZA (PUESTO 4) / DRESSED (POINT 4)



	OCTUBRE / OCTOBER 2013	OCTUBRE / OCTOBER 2012
Novillo gordo <i>Beef-breed steers</i>	3,535	3,856
Vaca gorda <i>Beef-breed cows</i>	3,281	3,607
Vaquillona gorda <i>Beef-breed heifers</i>	3,391	3,698

USD/KG - EN PIE / LIVE



	OCTUBRE / OCTOBER 2013	OCTUBRE / OCTOBER 2012
Novillo gordo <i>Beef-breed steers</i>	1,924	2,085
Vaca gorda <i>Beef-breed cows</i>	1,669	1,826
Vaquillona gorda <i>Beef-breed heifers</i>	1,792	1,941

Puesto en frigorífico, valor contado*. Informado por establecimientos de faena habilitados a nivel nacional

Novillos gordos de más de 380 Kilos de razas carniceras y sus cruza / *Beef - breed steers, 380 kg. up, paid cash at abattoirs, freight included*

Vacas gordas de más de 370 Kilos de razas carniceras y sus cruza / *Beef - breed cows, 370 kg. up, paid cash at abattoirs, freight included*

Vaquillonas de razas carniceras y sus cruza / *Beef - breed heifers, paid cash at abattoirs, freight included*

* Los valores "contado" se obtuvieron deflactando los valores corrientes informados por los frigoríficos utilizando las tasas que aplica el BROU para la Industria Frigorífica, por el plazo de pago de cada una de las operaciones consideradas. / * *Cash values were obtained deflating current values, using BROU rates applied for Industry, by the terms of payment of each one of considered operations.*



EXPORTACIÓN
EXPORTS



PRECIOS
PRICES



FAENA
SLAUGHTER



INDICE
INDEX

PRECIO PROMEDIO - NOVILLOS GORDOS - EN PIE Y EN CUARTA BALANZA (PUESTO 4)

BEEF - BREED STEERS - AVERAGE PRICES - LIVE AND DRESSED (POINT 4)

USD/Kg.

2012 - 2013

Novillos gordos de más de 380 Kilos de razas carniceras y sus cruzas.

Puesto en frigorífico, valor contado*.

Informado por establecimientos de faena habilitados a nivel nacional.

Beef - breed steers, 380 kg. up, paid cash and abattoirs, freight included.

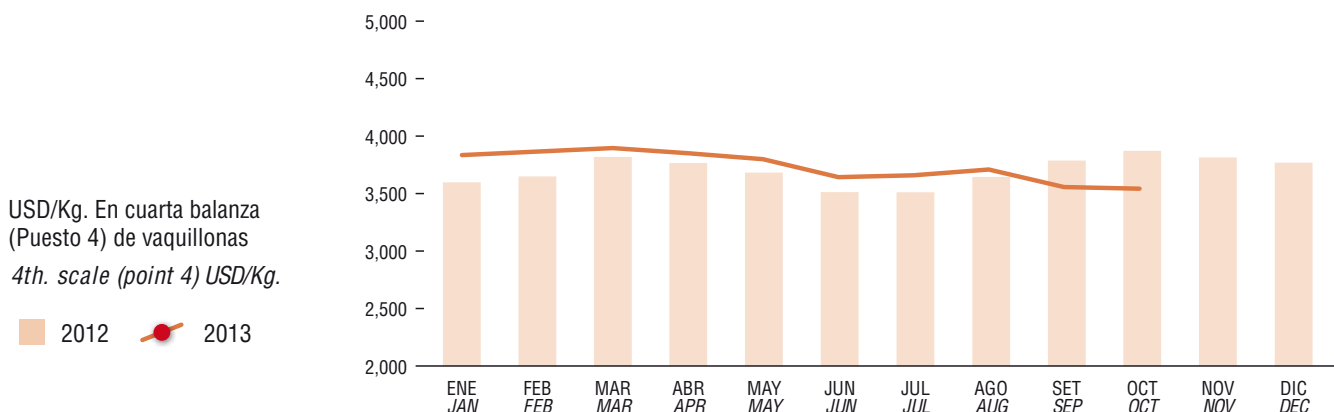


MES / MONTH	2012		2013	
	EN PIE LIVE	EN CUARTA BALANZA (PUESTO 4) DRESSED (POINT 4)	EN PIE LIVE	EN CUARTA BALANZA (PUESTO 4) DRESSED (POINT 4)
ENERO / JANUARY	1,887	3,584	2,031	3,841
FEBRERO / FEBRUARY	1,931	3,635	2,044	3,873
MARZO / MARCH	2,023	3,803	2,056	3,904
ABRIL / APRIL	1,973	3,750	2,015	3,857
MAYO / MAY	1,918	3,668	1,991	3,803
JUNIO / JUNE	1,850	3,499	1,935	3,641
JULIO / JULY	1,875	3,498	1,970	3,657
AGOSTO / AUGUST	1,962	3,631	2,014	3,709
SEPTIEMBRE / SEPTEMBER	2,045	3,771	1,934	3,551
OCTUBRE / OCTOBER	2,085	3,856	1,924	3,535
NOVIEMBRE / NOVEMBER	2,028	3,799		
DICIEMBRE / DECEMBER	1,985	3,754		

* Los valores "contado" se obtuvieron deflactando los valores corrientes informados por los frigoríficos utilizando las tasas que aplica el BROU para la Industria Frigorífica, por el plazo de pago de cada una de las operaciones consideradas.
* Cash values were obtained deflating current values, using BROU rates applied for industry, by the terms of payment of each one of considered operations.

Nota: Cuarta balanza equivale al concepto de "2da.bza." (según publicaciones anteriores) y corresponde al puesto 4 del SEIIC.
Note: This is equal to the "second scale" concept (as referred to in previous editions), and it corresponds to point 4 of the SEIIC.

ANÁLISIS COMPARATIVO DEL PRECIO PROMEDIO MENSUAL / COMPARATIVE ANALYSIS



PRECIO PROMEDIO - VACAS GORDAS - EN PIE Y EN CUARTA BALANZA (PUESTO 4)

BEEF - BREED COWS - AVERAGE PRICES - LIVE AND DRESSED (POINT 4)

USD/Kg.

2012 - 2013

Vacas gordas de más de 370 Kilos de razas carniceras y sus cruzas.

Puesto en frigorífico, valor contado*.

Informado por establecimientos de faena habilitados a nivel nacional.

Beef - breed cows, 370 kg. up, paid cash at abattoirs, freight included.

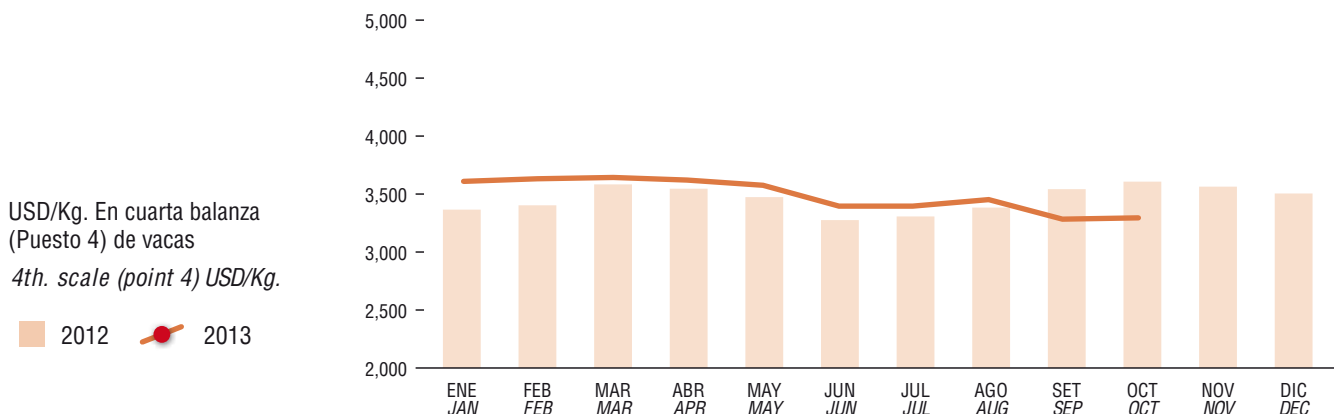


MES / MONTH	2012		2013	
	EN PIE LIVE	EN CUARTA BALANZA (PUESTO 4) DRESSED (POINT 4)	EN PIE LIVE	EN CUARTA BALANZA (PUESTO 4) DRESSED (POINT 4)
ENERO / JANUARY	1,637	3,367	1,781	3,620
FEBRERO / FEBRUARY	1,665	3,403	1,784	3,640
MARZO / MARCH	1,762	3,584	1,785	3,659
ABRIL / APRIL	1,730	3,546	1,763	3,637
MAYO / MAY	1,685	3,475	1,737	3,581
JUNIO / JUNE	1,600	3,276	1,675	3,388
JULIO / JULY	1,648	3,307	1,701	3,384
AGOSTO / AUGUST	1,712	3,385	1,751	3,451
SEPTIEMBRE / SEPTEMBER	1,808	3,543	1,668	3,265
OCTUBRE / OCTOBER	1,826	3,607	1,669	3,281
NOVIEMBRE / NOVEMBER	1,771	3,564		
DICIEMBRE / DECEMBER	1,724	3,506		

* Los valores "contado" se obtuvieron deflactando los valores corrientes informados por los frigoríficos utilizando las tasas que aplica el BROU para la Industria Frigorífica, por el plazo de pago de cada una de las operaciones consideradas.
* Cash values were obtained deflating current values, using BROU rates applied for industry, by the terms of payment of each one of considered operations.

Nota: Cuarta balanza equivale al concepto de "2da.bza." (según publicaciones anteriores) y corresponde al puesto 4 del SEIIC.
Note: This is equal to the "second scale" concept (as referred to in previous editions), and it corresponds to point 4 of the SEIIC.

ANÁLISIS COMPARATIVO DEL PRECIO PROMEDIO MENSUAL / COMPARATIVE ANALYSIS



EXPORTACIÓN
EXPORTS



PRECIOS
PRICES



FAENA
SLAUGHTER



INDICE
INDEX

PRECIO PROMEDIO - VAQUILLONAS GORDAS - EN PIE Y EN CUARTA BALANZA (PUESTO 4)

BEEF - BREED HEIFERS - AVERAGE PRICES - LIVE AND DRESSED (POINT 4)

USD/Kg.

2012 - 2013

Vaquillonas de razas carniceras y sus cruzas.

Puesto en frigorífico, valor contado*.

Informado por establecimientos de faena habilitados a nivel nacional.

Beef - breed heifers, paid cash at abattoirs, freight included.

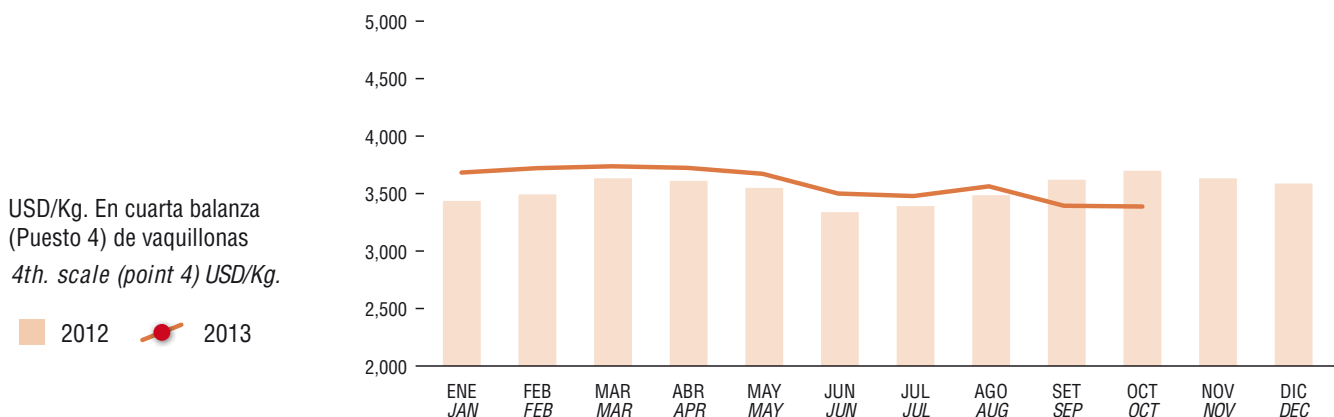


MES / MONTH	2012		2013	
	EN PIE LIVE	EN CUARTA BALANZA (PUESTO 4) DRESSED (POINT 4)	EN PIE LIVE	EN CUARTA BALANZA (PUESTO 4) DRESSED (POINT 4)
ENERO / JANUARY	1,724	3,437	1,882	3,685
FEBRERO / FEBRUARY	1,768	3,492	1,894	3,722
MARZO / MARCH	1,847	3,634	1,893	3,738
ABRIL / APRIL	1,814	3,612	1,875	3,726
MAYO / MAY	1,784	3,550	1,837	3,672
JUNIO / JUNE	1,694	3,338	1,807	3,502
JULIO / JULY	1,764	3,390	1,808	3,479
AGOSTO / AUGUST	1,825	3,485	1,876	3,563
SEPTIEMBRE / SEPTEMBER	1,905	3,620	1,791	3,394
OCTUBRE / OCTOBER	1,941	3,698	1,792	3,391
NOVIEMBRE / NOVEMBER	1,872	3,634		
DICIEMBRE / DECEMBER	1,827	3,587		

* Los valores "contado" se obtuvieron deflactando los valores corrientes informados por los frigoríficos utilizando las tasas que aplica el BROU para la Industria Frigorífica, por el plazo de pago de cada una de las operaciones consideradas.
* Cash values were obtained deflating current values, using BROU rates applied for industry, by the terms of payment of each one of considered operations.

Nota: Cuarta balanza equivale al concepto de "2da.bza." (según publicaciones anteriores) y corresponde al puesto 4 del SEIIC.
Note: This is equal to the "second scale" concept (as referred to in previous editions), and it corresponds to point 4 of the SEIIC.

ANÁLISIS COMPARATIVO DEL PRECIO PROMEDIO MENSUAL / COMPARATIVE ANALYSIS



PRECIO PROMEDIO - CORDEROS - EN GANCHO

LAMBS - AVERAGE PRICES - DRESSED

USD/Kg.

2012 - 2013

Corderos de más de 13 Kilos peso carcasa.

Puesto en frigorífico, valor contado*.

Informado por establecimientos de faena habilitados a nivel nacional.

Lambs, 13 kg up, carcase weight, paid cash at abattoirs, freight included.

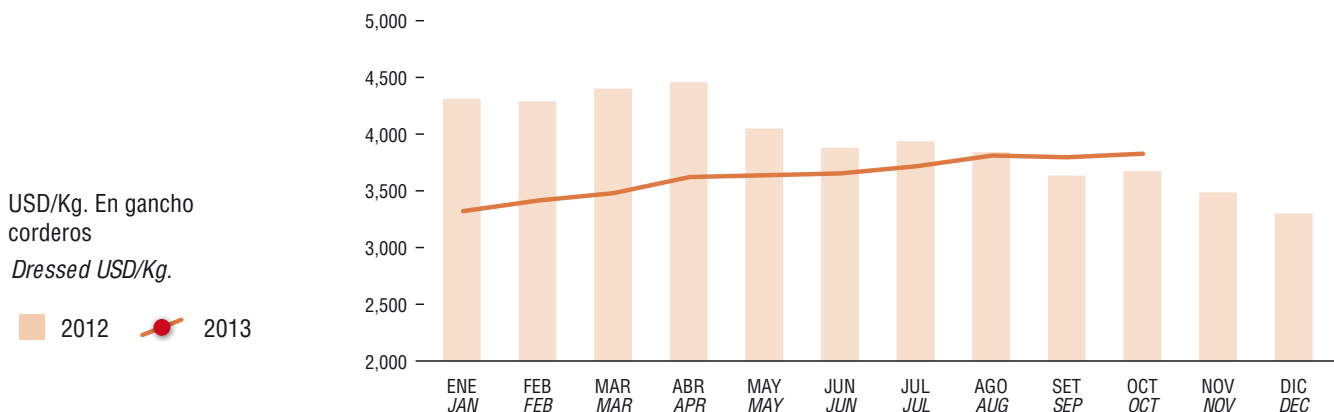


MES / MONTH	2012	2013
ENERO / JANUARY	4,312	3,319
FEBRERO / FEBRUARY	4,291	3,413
MARZO / MARCH	4,400	3,471
ABRIL / APRIL	4,459	3,623
MAYO / MAY	4,049	3,643
JUNIO / JUNE	3,880	3,668
JULIO / JULY	3,939	3,727
AGOSTO / AUGUST	3,841	3,819
SETIEMBRE / SEPTEMBER	3,636	3,810
OCTUBRE / OCTOBER	3,675	3,844
NOVIEMBRE / NOVEMBER	3,486	
DICIEMBRE / DECEMBER	3,302	

* Los valores "contado" se obtuvieron deflactando los valores corrientes informados por los frigoríficos utilizando las tasas que aplica el BROU para la Industria Frigorífica, por el plazo de pago de cada una de las operaciones consideradas.
* Cash values were obtained deflating current values, using BROU rates applied for industry, by the terms of payment of each one of considered operations.

Nota: Cuarta balanza equivale al concepto de "2da.bza." (según publicaciones anteriores) y corresponde al puesto 4 del SEIIC.
Note: This is equal to the "second scale" concept (as referred to in previous editions), and it corresponds to point 4 of the SEIIC.

ANÁLISIS COMPARATIVO DEL PRECIO PROMEDIO MENSUAL / COMPARATIVE ANALYSIS



EXPORTACIÓN
EXPORTS



PRECIOS
PRICES



FAENA
SLAUGHTER



INDICE
INDEX

PRECIO PROMEDIO - EQUINOS - EN PIE

HORSES - AVERAGE PRICES - LIVE

\$/Kg.

2012 - 2013

Equinos de más de 380 Kilos.*

Puesto en frigorífico, valor contado.**

Informado por establecimientos de faena habilitados a nivel nacional.

Horses, 380 kg up, live, paid cash at abattoirs, freight included.



MES / MONTH	2012	2013
ENERO / JANUARY	23,890	24,540
FEBRERO / FEBRUARY	24,390	24,650
MARZO / MARCH	24,590	23,740
ABRIL / APRIL	25,000	21,720
MAYO / MAY	25,460	19,790
JUNIO / JUNE	26,570	19,820
JULIO / JULY	26,790	21,180
AGOSTO / AUGUST	26,260	23,440
SETIEMBRE / SEPTEMBER	27,310	24,310
OCTUBRE / OCTOBER	26,970	25,160
NOVIEMBRE / NOVEMBER	25,990	
DICIEMBRE / DECEMBER	25,190	

* Corresponde al 66% del total de los animales faenados / *Corresponds to 66% of all slaughtered animals.*

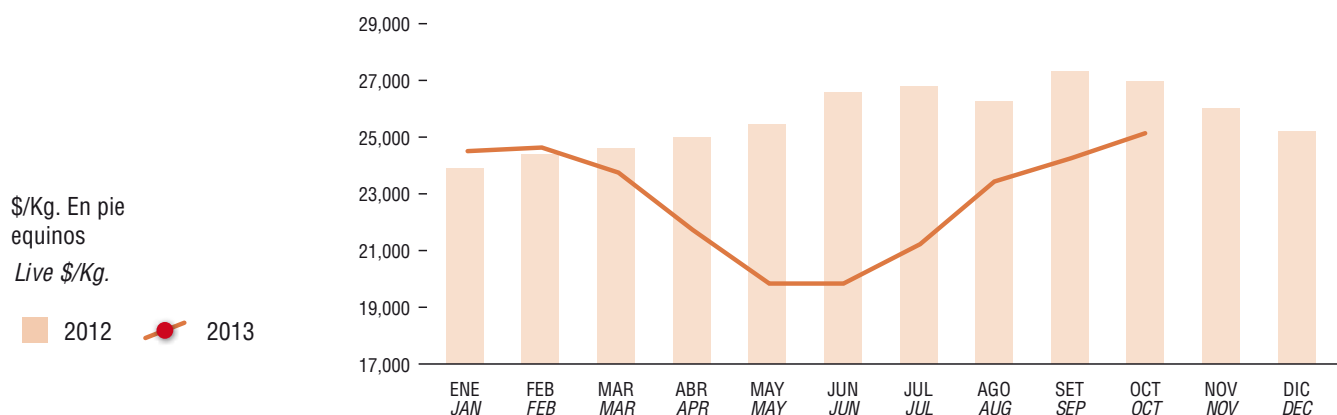
** Los valores "contado" se obtuvieron deflactando los valores corrientes informados por los frigoríficos utilizando las tasas que aplica el BROU para la Industria Frigorífica, por el plazo de pago de cada una de las operaciones consideradas.

** Cash values were obtained deflating current values, using BROU rates applied for industry, by the terms of payment of each one of considered operations.

Nota: Cuarta balanza equivale al concepto de "2da.bza." (según publicaciones anteriores) y corresponde al puesto 4 del SEIIC.

Note: This is equal to the "second scale" concept (as referred to in previous editions), and it corresponds to point 4 of the SEIIC.

ANÁLISIS COMPARATIVO DEL PRECIO PROMEDIO MENSUAL / COMPARATIVE ANALYSIS



PRECIO PROMEDIO DEL CUERO FRESCO

FRESH HIDE AVERAGE PRICES

USD/Kg.

2012 - 2013

Precios de venta informados por las plantas de faena habilitadas a nivel nacional referidos a novillos gordos y vacas gordas.

Sale prices advised by Licensed Processing Plants related to heavy weight - steers and cows.

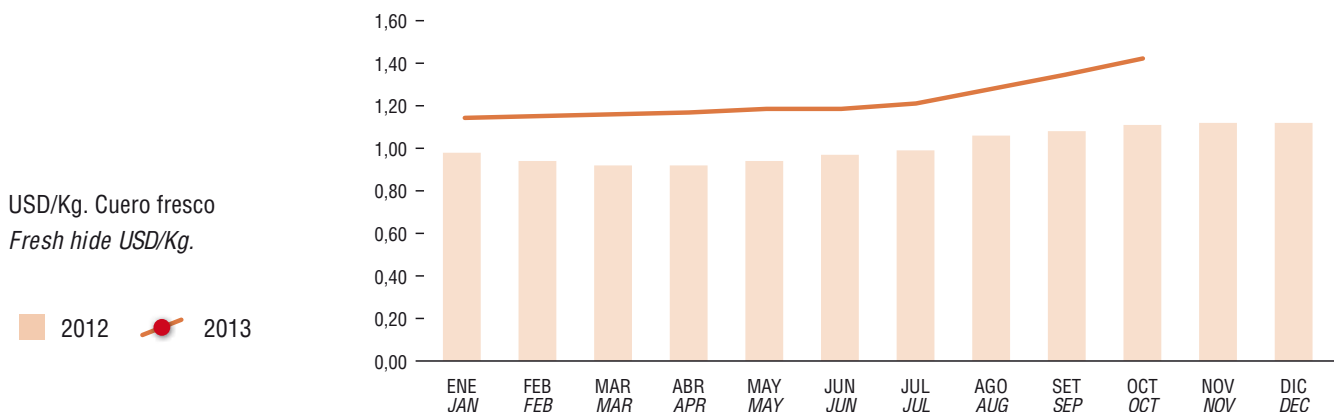


MES / MONTH	2012	2013
ENERO / JANUARY	0,98	1,14
FEBRERO / FEBRUARY	0,94	1,15
MARZO / MARCH	0,92	1,16
ABRIL / APRIL	0,92	1,17
MAYO / MAY	0,94	1,18
JUNIO / JUNE	0,97	1,18
JULIO / JULY	0,99	1,21
AGOSTO / AUGUST	1,06	1,28
SETIEMBRE / SEPTEMBER	1,08	1,35
OCTUBRE / OCTOBER	1,11	1,43
NOVIEMBRE / NOVEMBER	1,12	
DICIEMBRE / DECEMBER	1,12	

* Los valores "contado" se obtuvieron deflactando los valores corrientes informados por los frigoríficos utilizando las tasas que aplica el BROU para la Industria Frigorífica, por el plazo de pago de cada una de las operaciones consideradas.
* Cash values were obtained deflating current values, using BROU rates applied for industry, by the terms of payment of each one of considered operations.

Nota: Cuarta balanza equivale al concepto de "2da.bza." (según publicaciones anteriores) y corresponde al puesto 4 del SEIIC.
Note: This is equal to the "second scale" concept (as referred to in previous editions), and it corresponds to point 4 of the SEIIC.

ANÁLISIS COMPARATIVO DEL PRECIO PROMEDIO MENSUAL / COMPARATIVE ANALYSIS





Nota: Cifras preliminares de exportaciones procesadas el 12/11/2013.

Note: Preliminary data processing - 12/11/2013.



EXPORTACIONES TOTALES POR PRODUCTO

TOTAL EXPORTS BY PRODUCT

Toneladas peso embarque

Tons shipped weight

ENERO - OCTUBRE / JANUARY - OCTOBER · 2012 - 2013

	ENE. - OCT. / JAN. - OCT. 2013	ENE. - OCT. / JAN. - OCT. 2012	VARIACIÓN PORCENTUAL PERCENT CHANGE
 Carne Bovina <i>Beef</i>	200.736	205.235	-2,2 ↓
 Carne Ovina <i>Ovine meat</i>	14.014	10.173	37,8 ↑
 Carne Equina <i>Horse meat</i>	3.662	5.864	-37,6 ↓
 Carne de Ave <i>Poultry meat</i>	9.239	12.221	-24,4 ↓
 Carne de Animales de Caza Menor <i>Small Game meat</i>	197	221	-10,9 ↓
Menudencias <i>Offals</i>	21.983	20.826	5,6 ↑
Producto cárnico genérico <i>Generic meat product</i>		3	-100,0 ↓
Subproducto residual comestible <i>Remaining edible byproduct</i>	11.704	8.433	38,8 ↑
Subprod. primario para uso industrial <i>Primary byproduct for industrial use</i>	45.029	62.613	-28,1 ↓
Subproducto industrializado <i>Industrialized byproduct</i>	41.518	45.066	-7,9 ↓
Prod. cárnico para alimentación animal <i>Meat product for animal fodderage</i>	436	424	2,8 ↑
TOTAL	348.518	371.080	-6,1 ↓



EXPORTACIÓN
EXPORTS



PRECIOS
PRICES



FAENA
SLAUGHTER



INDICE
INDEX

EXPORTACIONES TOTALES DEL SECTOR CÁRNICO

TOTAL MEAT EXPORTS

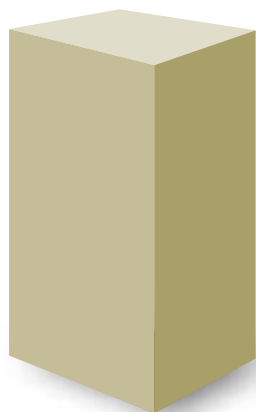
ENERO - OCTUBRE / JANUARY - OCTOBER · 2012 - 2013

Importe FOB (Miles de dólares)

FOB Value (Thousand dollars)

ENERO - OCTUBRE / JANUARY - OCTOBER - 2013

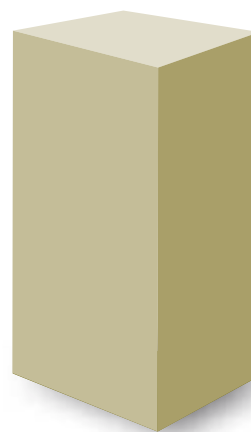
1.367.621



2013

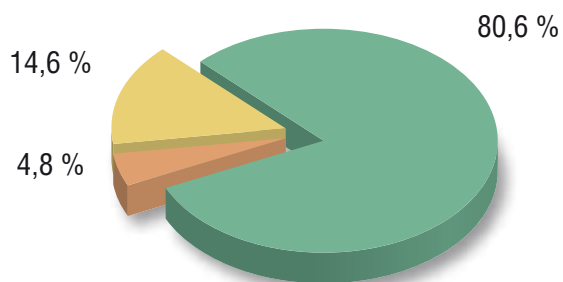
ENERO - OCTUBRE / JANUARY - OCTOBER - 2012

1.429.067



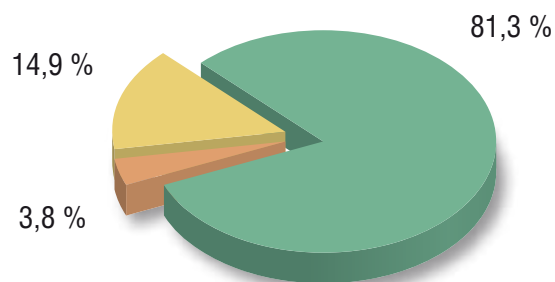
2012

ENERO - OCTUBRE / JANUARY - OCTOBER - 2013



2013

ENERO - OCTUBRE / JANUARY - OCTOBER - 2012



2012

ENE. - OCT. / JAN. - OCT. - 2013 ENE. - OCT. / JAN. - OCT. - 2012

CARNE BOVINA / BEEF	1.102.040	1.162.151
CARNE OVINA / OVINE MEAT	66.068	54.328
OTRAS CARNES / OTHERS	199.512	212.588
TOTAL GENERAL	1.367.621	1.429.067

EXPORTACIONES TOTALES DEL SECTOR CÁRNICO

TOTAL MEAT EXPORTS

2012 - 2013

Importe FOB (Miles de dólares)
FOB Value (Thousand dollars)

MES / MONTH	2013				2012			
	C. BOVINA BEEF	C. OVINA OVINE MEAT	OTROS* OTHERS*	TOTAL	C. BOVINA BEEF	C. OVINA OVINE MEAT	OTROS* OTHERS*	TOTAL
ENERO/JANUARY	100.052	4.763	16.275	121.090	116.667	3.449	19.196	139.311
FEBRERO/FEBRUARY	128.895	6.135	22.947	157.977	102.493	5.361	24.748	132.602
MARZO/MARCH	152.299	5.712	25.753	183.764	133.194	4.717	19.233	157.144
1ER TRIMESTRE/1ST QUARTER	381.245	16.610	64.976	462.831	352.353	13.528	63.176	429.058
ABRIL/APRIL	118.093	6.205	21.768	146.066	123.899	4.309	15.611	143.819
MAYO/MAY	123.028	4.683	21.145	148.856	116.660	4.831	25.972	147.464
JUNIO/JUNE	121.309	5.769	26.472	153.551	121.384	4.527	21.786	147.696
2º TRIMESTRE/2ND QUARTER	362.431	16.657	69.385	448.473	361.943	13.667	63.369	438.979
1ER SEMESTRE /1ST SEMESTER	743.676	33.267	134.361	911.305	714.296	27.194	126.546	868.036
JULIO/JULY	99.699	6.254	16.032	121.985	125.043	6.755	19.085	150.883
AGOSTO/AUGUST	97.061	6.511	16.421	119.993	101.178	4.541	12.978	118.698
SEPTIEMBRE/SEPTEMBER	87.755	9.399	18.918	116.072	120.916	6.851	27.919	155.686
3ER TRIMESTRE/3RD QUARTER	284.515	22.164	51.371	358.050	347.137	18.147	59.983	425.267
OCTUBRE/OCTOBER	73.849	10.637	13.780	98.266	100.718	8.987	26.059	135.765
NOVIEMBRE/NOVEMBER					121.567	11.085	18.702	151.354
DICIEMBRE/DECEMBER					158.108	8.657	33.301	200.066
4º TRIMESTRE/4TH QUARTER					380.393	28.729	78.063	487.185
2º SEMESTRE /2ND SEMESTER					727.530	46.875	138.046	912.452
TOTAL	1.102.040	66.068	199.512	1.367.621	1.441.827	74.070	264.591	1.780.488

* Incluye: Carne equina, carne porcina, carne de ave, carne de conejo, carne de animales de caza menor, menudencias, producto cárnico genérico, subproducto residual comestible, subproducto primario para uso industrial, subproducto industrializado y producto cárnico para alimentación animal.

* Includes: horse meat, pork, poultry meat, rabbit meat, small game meat, offals, generic meat product, remaining edible byproduct, primary byproduct for industrial use, industrialized byproduct and meat product for animal fodderage.

Nota: Los totales pueden no coincidir con la suma de parciales por razones de redondeo de cifras.

Note: Grand totals might not coincide with exact data addition due to round-up of numbers.



EXPORTACIÓN
EXPORTS



PRECIOS
PRICES



FAENA
SLAUGHTER



INDICE
INDEX

EXPORTACIONES DE CARNE BOVINA

BEEF EXPORTS

2012 - 2013

Volumen (peso embarque, peso canal*) Importe FOB e Ingreso Promedio**
Quantity (shipped weight, carcass weight*) FOB value and Average Income**



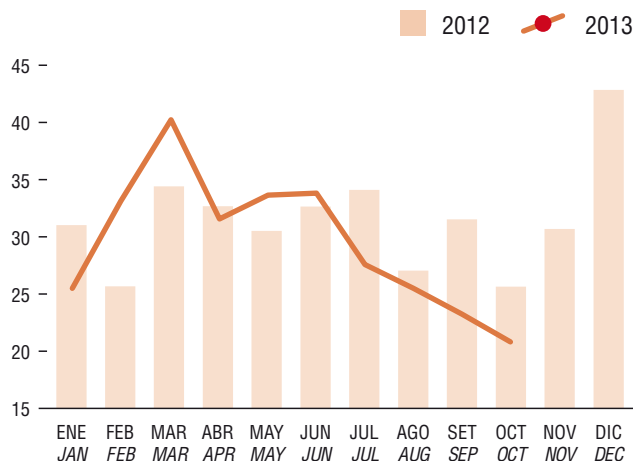
MES / MONTH	2013				2012			
	PESO EMBARQUE SHIPPED WEIGHT (TONS)	PESO CANAL* CARCASS WEIGHT (TONS)	MILES DE USD THOUS. USD	USD/TON.P.CANAL. USD/TONS.CARC.W	PESO EMBARQUE SHIPPED WEIGHT (TONS)	PESO CANAL* CARCASS WEIGHT (TONS)	MILES DE USD THOUS. USD	USD/TON.P.CANAL. USD/TONS.CARC.W
ENERO/JANUARY	17.128	25.367	100.052	3.944	20.776	31.019	116.667	3.761
FEBRERO/FEBRUARY	22.633	33.211	128.895	3.881	17.033	25.681	102.493	3.991
MARZO/MARCH	27.344	40.226	152.299	3.786	23.055	34.398	133.194	3.872
1ER TRIMESTRE/1ST QUARTER	67.105	98.804	381.245	3.859	60.864	91.098	352.353	3.868
ABRIL/APRIL	21.771	31.532	118.093	3.745	21.977	32.689	123.899	3.790
MAYO/MAY	22.876	33.705	123.028	3.650	20.512	30.526	116.660	3.822
JUNIO/JUNE	22.867	33.780	121.309	3.591	21.937	32.646	121.384	3.718
2º TRIMESTRE/2ND QUARTER	67.514	99.016	362.431	3.660	64.425	95.861	361.943	3.776
1ER SEMESTRE /1ST SEMESTER	134.619	197.820	743.676	3.759	125.289	186.959	714.296	3.821
JULIO/JULY	18.729	27.471	99.699	3.629	22.780	34.110	125.043	3.666
AGOSTO/AUGUST	17.378	25.398	97.061	3.822	18.428	27.048	101.178	3.741
SEPTIEMBRE/SEPTEMBER	16.097	23.185	87.755	3.785	21.366	31.527	120.916	3.835
3ER TRIMESTRE/3RD QUARTER	52.204	76.053	284.515	3.741	62.575	92.685	347.137	3.745
OCTUBRE/OCTOBER	13.913	20.641	73.849	3.578	17.371	25.660	100.718	3.925
NOVIEMBRE/NOVEMBER					20.828	30.687	121.567	3.962
DECIEMBRE/DECEMBER					29.020	42.845	158.108	3.690
4º TRIMESTRE/4TH QUARTER					67.219	99.192	380.393	3.835
2º SEMESTRE /2ND SEMESTER					129.793	191.877	727.530	3.792
TOTAL	200.736	294.514	1.102.040	3.742	255.083	378.836	1.441.827	3.806

* Estimado / Estimated.

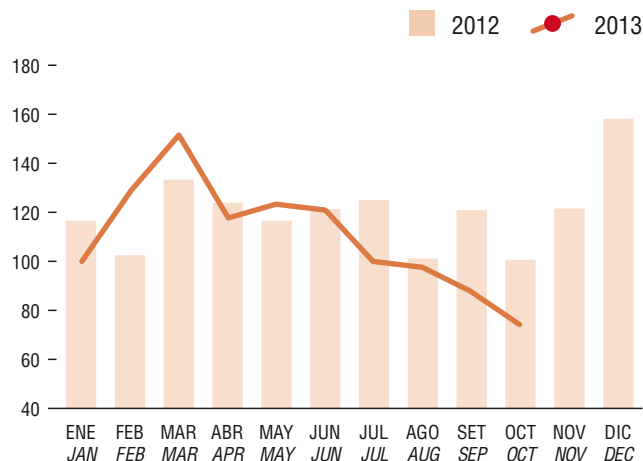
** Calculado sobre valores en unidades de kilos y dólares. / Calculated over kgs and dollars.

Nota: Los totales pueden no coincidir con la suma de parciales por razones de redondeo de cifras.
Note: Grand totals might not coincide with exact data addition due to round-up of numbers.

MILES DE TONS. PESO CANAL / THOUSAND CARCASS WEIGHT



MILLONES DE USD / MILLION USD



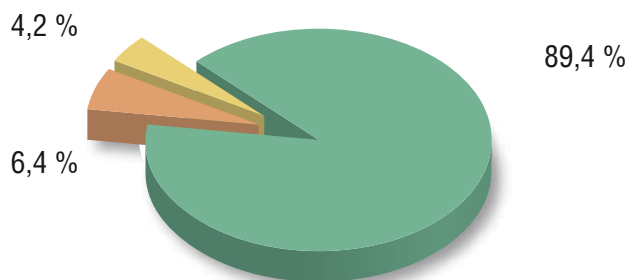
EXPORTACIONES DE CARNE BOVINA REFRIGERADA-PRODUCTO CÁRNICO BOVINO

REFRIGERATED AND BEEF PRODUCT EXPORTS

ENERO - OCTUBRE / JANUARY - OCTOBER • 2012 - 2013

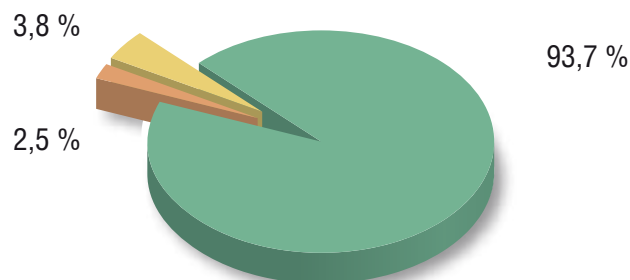
Tons. Peso canal
Tons. Carcase weight

ENERO - OCTUBRE / JANUARY - OCTOBER - 2013



2013

ENERO - OCTUBRE / JANUARY - OCTOBER - 2012



2012

	ENE. - OCT. / JAN. - OCT. - 2013	ENE. - OCT. / JAN. - OCT. - 2012
PRODUCTO CÁRNICO BOVINO / BEEF PRODUCT	12.463	11.578
REFRIGERADA SIN HUESO / REFRIGERATED BONELESS	263.099	286.014
REFRIGERADA CON HUESO / REFRIGERATED BONEIN	18.952	7.712
TOTAL	294.514	305.304

CARNE BOVINA / BEEF	ENE. - OCT. / JAN. - OCT. - 2013		ENE. - OCT. / JAN. - OCT. - 2012	
	TONS. P. CANAL. / TONS. CARC. W	%	TONS. P. CANAL. / TONS. CARC. W	%
CONGELADA / FROZEN				
CON HUESO / BONEIN	15.675	6,64	3.580	1,46
SIN HUESO / BONELESS	220.515	93,36	241.075	98,54
TOTAL CONGELADA / TOTAL FROZEN	236.190	100,00	244.655	100,00
ENFRIADA / CHILLED				
CON HUESO / BONEIN	3.277	7,15	4.132	8,42
SIN HUESO / BONELESS	42.584	92,85	44.939	91,58
TOTAL ENFRIADA / TOTAL CHILLED	45.861	100,00	49.071	100,00
REFRIGERADA / REFRIGERATED	282.050	95,77	293.726	96,21
PRODUCTO CÁRNICO BOVINO / BEEF PRODUCT	12.463	4,23	11.578	3,79
TOTAL	294.514	100,00	305.304	100,00



EXPORTACIÓN
EXPORTS



PRECIOS
PRICES



FAENA
SLAUGHTER



INDICE
INDEX

EXPORTACIONES DE CARNE BOVINA REFRIGERADA

REFRIGERATED BEEF EXPORTS

2012 - 2013

Volumen (p. embarque, p. canal*) Importe FOB e Ingreso Promedio**
Quantity (shipped w., carcass w.*) FOB value and Average Income**



MES / MONTH	2013				2012			
	PESO EMBARQUE SHIPPED WEIGHT (TONS)	PESO CANAL* CARCASS WEIGHT (TONS)	MILES DE USD THOUS. USD	USD/TON.P.CANAL. USD/TONS.CARC.W	PESO EMBARQUE SHIPPED WEIGHT (TONS)	PESO CANAL* CARCASS WEIGHT (TONS)	MILES DE USD THOUS. USD	USD/TON.P.CANAL. USD/TONS.CARC.W
ENERO/JANUARY	16.737	24.172	97.431	4.031	20.309	29.623	112.351	3.793
FEBRERO/FEBRUARY	22.410	32.418	126.796	3.911	16.591	24.272	98.217	4.047
MARZO/MARCH	26.783	38.539	148.332	3.849	22.563	32.999	129.060	3.911
1ER TRIMESTRE/1ST QUARTER	65.929	95.129	372.558	3.916	59.463	86.894	339.628	3.909
ABRIL/APRIL	21.402	30.444	115.763	3.803	21.658	31.710	120.966	3.815
MAYO/MAY	22.350	31.998	119.147	3.724	20.135	29.413	113.145	3.847
JUNIO/JUNE	22.348	32.123	117.313	3.652	21.465	31.220	117.206	3.754
2º TRIMESTRE/2ND QUARTER	66.101	94.565	352.223	3.725	63.258	92.344	351.317	3.804
1ER SEMESTRE /1ST SEMESTER	132.030	189.693	724.781	3.821	122.720	179.237	690.945	3.855
JULIO/JULY	18.384	26.359	97.213	3.688	22.320	32.662	120.908	3.702
AGOSTO/AUGUST	16.976	24.156	93.477	3.870	18.192	26.451	99.437	3.759
SEPTIEMBRE/SEPTEMBER	15.832	22.489	85.873	3.818	21.028	30.515	118.330	3.878
3ER TRIMESTRE/3RD QUARTER	51.191	73.005	276.564	3.788	61.541	89.629	338.676	3.779
OCTUBRE/OCTOBER	13.517	19.352	70.661	3.651	17.130	24.860	98.194	3.950
NOVIEMBRE/NOVEMBER					20.559	29.881	119.215	3.990
DICIEMBRE/DECEMBER					28.646	41.639	154.890	3.720
4º TRIMESTRE/4TH QUARTER					66.336	96.380	372.299	3.863
2º SEMESTRE /2ND SEMESTER					127.876	186.009	710.975	3.822
TOTAL	196.738	282.050	1.072.006	3.801	250.597	365.246	1.401.920	3.838

* Estimado / Estimated.

** Calculado sobre valores en unidades de kilos y dólares. / Calculated over kgs and dollars.

Nota: Los totales pueden no coincidir con la suma de parciales por razones de redondeo de cifras. / Note: Grand totals might not coincide with exact data addition due to round-up of numbers.



EXPORTACIONES DE CARNE OVINA

OVINE MEAT EXPORTS

2012 - 2013

Volumen (peso embarque, peso canal*) Importe FOB e Ingreso Promedio**
Quantity (shipped weight, carcass weight*) FOB value and Average Income**



MES / MONTH	2013				2012			
	PESO EMBARQUE SHIPPED WEIGHT (TONS)	PESO CANAL* CARCASS WEIGHT (TONS)	MILES DE USD THOUS. USD	USD/TON.P.CANAL. USD/TONS.CARC.W	PESO EMBARQUE SHIPPED WEIGHT (TONS)	PESO CANAL* CARCASS WEIGHT (TONS)	MILES DE USD THOUS. USD	USD/TON.P.CANAL. USD/TONS.CARC.W
ENERO/JANUARY	1.062	1.284	4.763	3.708	746	920	3.449	3.747
FEBRERO/FEBRUARY	1.277	1.606	6.135	3.821	1.021	1.379	5.361	3.887
MARZO/MARCH	1.310	1.605	5.712	3.560	920	1.061	4.717	4.446
1ER TRIMESTRE/1ST QUARTER	3.648	4.495	16.610	3.696	2.687	3.361	13.528	4.025
ABRIL/APRIL	1.404	1.808	6.205	3.432	789	1.035	4.309	4.162
MAYO/MAY	988	1.200	4.683	3.902	794	1.032	4.831	4.681
JUNIO/JUNE	1.236	1.505	5.769	3.834	888	1.063	4.527	4.258
2º TRIMESTRE/2ND QUARTER	3.628	4.513	16.657	3.691	2.471	3.130	13.667	4.366
1ER SEMESTRE /1ST SEMESTER	7.276	9.008	33.267	3.693	5.157	6.491	27.194	4.189
JULIO/JULY	1.377	1.578	6.254	3.963	1.145	1.451	6.755	4.654
AGOSTO/AUGUST	1.425	1.748	6.511	3.724	803	1.098	4.541	4.134
SEPTIEMBRE/SEPTEMBER	1.819	2.356	9.399	3.989	1.335	1.757	6.851	3.900
3ER TRIMESTRE/3RD QUARTER	4.622	5.683	22.164	3.900	3.284	4.306	18.147	4.214
OCTUBRE/OCTOBER	2.116	2.554	10.637	4.165	1.731	2.392	8.987	3.758
NOVIEMBRE/NOVEMBER					2.077	2.813	11.085	3.941
DECIEMBRE/DECEMBER					1.852	2.234	8.657	3.874
4º TRIMESTRE/4TH QUARTER					5.661	7.439	28.729	3.862
2º SEMESTRE /2ND SEMESTER					8.945	11.745	46.875	3.991
TOTAL	14.014	17.244	66.068	3.831	14.102	18.236	74.070	4.062

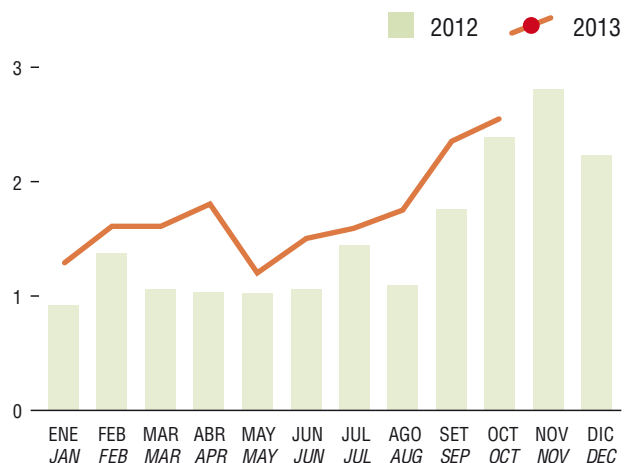
* Estimado / Estimated.

** Calculado sobre valores en unidades de kilos y dólares. / Calculated over kgs and dollars.

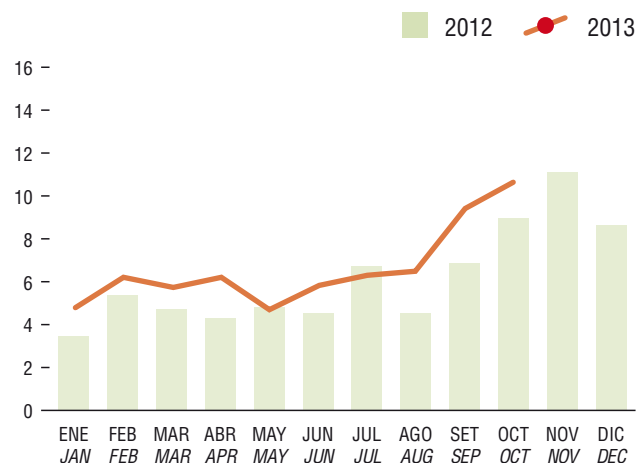
Nota: Los totales pueden no coincidir con la suma de parciales por razones de redondeo de cifras.

Note: Grand totals might not coincide with exact data addition due to round-up of numbers.

MILES DE TONS. PESO CANAL / THOUSAND CARCASS WEIGHT



MILLONES DE USD / MILLION USD



EXPORTACIÓN EXPORTS



PRECIOS PRICES



FAENA SLAUGHTER



INDICE INDEX

EXPORTACIONES POR EXPORTADOR

EXPORTS BY EXPORTER

2012 - 2013

Importe FOB (Miles de dólares)

FOB value (Thousand dollars)

EXPORTADOR / EXPORTER	2013				2012			
	OCTUBRE OCTOBER	%	ENE. / OCT. JAN. / OCT.	%	OCTUBRE OCTOBER	%	ENE. / OCT. JAN. / OCT.	%
PULSA S.A.	7.401	7,53	115.897	8,47	8.261	6,08	95.992	6,72
FRIGORIFICO LAS PIEDRAS S.A.	10.311	10,49	111.679	8,17	9.230	6,80	99.686	6,98
CLEDINOR S.A.	1.183	1,20	101.335	7,41	6.565	4,84	81.891	5,73
FRIGORIFICO CANELONES S.A.	7.293	7,42	97.043	7,10	5.845	4,31	98.404	6,89
FRIGORIFICO TACUAREMBO S.A.	6.111	6,22	94.994	6,95	14.931	11,00	133.891	9,37
FRIGORIFICO SAN JACINTO-NIREA S.A.	6.630	6,75	89.929	6,58	10.161	7,48	95.576	6,69
ESTABLECIMIENTOS COLONIA S.A.	6.278	6,39	80.791	5,91	6.478	4,77	83.524	5,84
INALER S.A.	9.133	9,29	76.465	5,59	1.670	1,23	36.033	2,52
FRIGORIFICO MATADERO CARRASCO S.A.	4.849	4,93	75.213	5,50	5.374	3,96	79.209	5,54
ONTILCOR S.A. (FRIG. MATADERO PANDO)	4.773	4,86	58.625	4,29	6.333	4,66	59.383	4,16
BILACOR S.A.	2.922	2,97	56.363	4,12	7.037	5,18	84.904	5,94
CHIADEL S.A.	3.180	3,24	46.973	3,43	4.930	3,63	58.022	4,06
LORSINAL S.A.	2.094	2,13	45.160	3,30	4.122	3,04	59.364	4,15
ERSINAL S.A.	2.061	2,10	42.974	3,14	6.807	5,01	50.839	3,56
BREEDERS & PACKERS URUGUAY S.A.	6.329	6,44	42.897	3,14	6.397	4,71	45.677	3,20
SIRSIL S.A.	2.246	2,29	31.011	2,27	3.596	2,65	32.509	2,27
CARDAMA S.A.	1.011	1,03	25.429	1,86	4.023	2,96	26.018	1,82
FRIGORIFICO CASABLANCA S.A.	1.797	1,83	24.086	1,76	2.909	2,14	32.433	2,27
GRANJA TRES ARROYOS URUGUAY S.A.-	1.463	1,49	18.421	1,35	2.273	1,67	17.133	1,20
FRIGOCERRO S.A.	1.688	1,72	13.939	1,02	2.001	1,47	15.119	1,06
COMPAÑIA INTERNACIONAL DE ALIMENTOS S.A.	150	0,15	13.074	0,96	7.535	5,55	23.908	1,67
HENIL S.A.	1.564	1,59	12.903	0,94	774	0,57	9.894	0,69
RONDATEL S.A.	943	0,96	10.120	0,74	796	0,59	4.273	0,30
CLAY S.A.	926	0,94	8.683	0,63	954	0,70	14.892	1,04
BERDICK S.A.	517	0,53	6.786	0,50	678	0,50	6.538	0,46
BAMIDAL S.A.	979	1,00	6.122	0,45	396	0,29	4.206	0,29
SUC. CARLOS SCHNECK S.A.	71	0,07	5.548	0,41	770	0,57	7.800	0,55
SOMICAR S.A.	266	0,27	5.117	0,37	333	0,24	2.744	0,19
SAPOL S.A.			4.736	0,35	137	0,10	4.110	0,29
SAREL S.A.	262	0,27	4.450	0,33	618	0,46	6.763	0,47
OFERAN S.A.	112	0,11	4.342	0,32	142	0,10	4.013	0,28
COPAYAN S.A.	675	0,69	4.090	0,30	65	0,05	65	(.)
LOMA BONITA S.A.	334	0,34	3.832	0,28			11.956	0,84
YARUS S.A.	197	0,20	3.709	0,27	217	0,16	6.981	0,49
EREL S.A.	406	0,41	3.495	0,26	413	0,30	2.862	0,20
GRINSOL S.A.	24	0,02	2.261	0,17	174	0,13	3.454	0,24
KROL S.A.	288	0,29	2.193	0,16				
DAMAXTIR S.A.			2.109	0,15				
AGROINDUSTRIAL DEL ESTE S.A.	135	0,14	2.061	0,15	351	0,26	3.248	0,23
DESPRO S.A.	201	0,20	1.823	0,13	142	0,10	1.862	0,13



EXPORTACIONES POR EXPORTADOR

EXPORTS BY EXPORTER

2012 - 2013

Importe FOB (Miles de dólares)
FOB value (Thousand dollars)

EXPORTADOR / EXPORTER	2013				2012			
	OCTUBRE OCTOBER	%	ENE. / OCT. JAN. / OCT.	%	OCTUBRE OCTOBER	%	ENE. / OCT. JAN. / OCT.	%
UREXPORT S.A.	123	0,13	1.707	0,12	194	0,14	1.811	0,13
SIDERCOL S.A.	347	0,35	1.295	0,09			115	0,01
FEBANOR S.A.	661	0,67	994	0,07				
SYNTEX URUGUAYA S.A.	95	0,10	950	0,07			285	0,02
ALIMENTOS ORGANICOS URUGUAYOS S.A.			948	0,07	147	0,11	1.322	0,09
KIMAH S.A.			902	0,07				
TECNOBLEN S.A.	57	0,06	849	0,06	248	0,18	921	0,06
SOUTH AMERICA PROTEINS S.A.			715	0,05			82	0,01
PROBIOMONT S.A.	81	0,08	537	0,04			87	0,01
CUAREIM DEL NORTE SRL	34	0,04	529	0,04	126	0,09	156	0,01
LENCINA SOCIEDAD COLECTIVA			334	0,02				
CVF LTDA			300	0,02			472	0,03
USINEL S.A.			198	0,01	177	0,13	1.569	0,11
BARRACA RODO SRL			181	0,01	38	0,03	180	0,01
JORMAR LTDA	64	0,07	179	0,01			179	0,01
TRIPUY S.A.			119	0,01				
KARELOY S.A.			83	0,01	254	0,19	1.051	0,07
FADICAR S.A.			55	(.)			2	(.)
DRINAL S.A.			41	(.)			1.747	0,12
VELTOMAR S.A.			26	(.)				
DRASVEL S.A.					372	0,27	2.796	0,20
PUERTO REY S.A.							202	0,01
CARNE ABERDEEN ANGUS DEL URUGUAY S.A.							570	0,04
GORNET S.A.							247	0,02
PALMINER S.A.							3.214	0,22
PRADERA FELIZ S.A.							1.441	0,10
COMPAÑIA DE OLEOS Y MANTEQUILLAS S.A.							16	(.)
OCTOGONAL S.A.					82	0,06	2.610	0,18
MIRASCO URUGUAY S.A.							170	0,01
AVICOLA FRONTINI SOCIEDAD ANONIMA					564	0,42	1.876	0,13
COOP.AG. LTDA. DE PROD. Y COM. AVICOLA					123	0,09	768	0,05
TOTAL	98.266	100,00	1.367.621	100,00	135.765	100,00	1.429.067	100,00

(.) Indica que la magnitud no alcanza a la mitad del último dígito utilizado. / Indicates the quantity does not reach half the last digit use.

Nota: Los totales pueden no coincidir con la suma de parciales por razones de redondeo de cifras.

Note: Grand totals might not coincide with exact data addition due to round-up of numbers.



EXPORTACIÓN
EXPORTS



PRECIOS
PRICES



FAENA
SLAUGHTER



INDICE
INDEX

EXPORTACIONES POR PRODUCTO

EXPORTS BY PRODUCT

2012 - 2013

Volumen (Toneladas peso embarque)

Quantity (Tons shipped weight)

PRODUCTO / PRODUCT	2013		2012	
	OCTUBRE OCTOBER	ENE. / OCT. JAN. / OCT.	OCTUBRE OCTOBER	ENE. / OCT. JAN. / OCT.
• CARNE BOVINA/BEEF	13.913	200.736	17.371	205.235
•• REFRIGERADA/REFRIGERATED	13.517	196.738	17.130	201.391
••• CONGELADA/FROZEN	11.283	163.885	13.099	166.037
Cuarto o corte del delantero con hueso <i>Bonein forequarter or forequarter cut</i>	624	9.074	364	3.221
Cuarto o corte del trasero con hueso <i>Bonein hindquarter or hindquarter cut</i>	2	404		9
Canal, media canal, cuarto compensado, cuarto combinado con hueso <i>Bonein carcase, side, compensated quarters, combined quarters</i>	535	4.934	15	15
Otras carnes con hueso <i>Other bonein meats</i>	47	880	107	248
Cuarto o corte del delantero sin hueso <i>Boneless forequarter or forequarter cut</i>	3.635	59.717	4.893	69.406
Cuarto o corte del trasero sin hueso <i>Boneless hindquarter or hindquarter cut</i>	1.803	36.519	3.321	38.948
Canal, media canal, cuarto compensado, cuarto combinado sin hueso <i>Boneless carcase, side, compensated quarters, combined quarters</i>	1.695	19.443	1.131	14.132
Otras carnes sin hueso <i>Other boneless meats</i>	324	3.421	299	4.234
Carnes chicas <i>Generic trimmings</i>	2.618	29.492	2.969	35.825
••• ENFRIADA/CHILLED	2.234	32.853	4.032	35.354
Cuarto o corte del delantero con hueso <i>Bonein forequarter or forequarter cut</i>	162	2.215	263	2.576
Cuarto o corte del delantero sin hueso <i>Boneless forequarter or forequarter cut</i>	172	1.605	161	1.526
Cuarto o corte del trasero sin hueso <i>Boneless hindquarter or hindquarter cut</i>	781	13.413	1.343	15.001
Canal, media canal, cuarto compensado, cuarto combinado sin hueso <i>Boneless carcase, side, compensated quarters, combined quarters</i>	1.117	14.595	2.108	14.707
Otras carnes sin hueso <i>Other boneless meats</i>	1	9	1	6
Carnes chicas <i>Generic trimmings</i>				40
•• PRODUCTO CARNICO BOVINO/BEEF PRODUCT	396	3.998	241	3.844
••• CONGELADO/FROZEN	42	309	17	403
Generico <i>Generic</i>	19	190	17	403
Cuarto o corte del delantero sin hueso <i>Boneless forequarter or forequarter cut</i>	23	91		
Cuarto o corte del trasero sin hueso <i>Boneless hindquarter or hindquarter cut</i>		12		

EXPORTACIONES POR PRODUCTO

EXPORTS BY PRODUCT

2012 - 2013

Volumen (Toneladas peso embarque)

Quantity (Tons shipped weight)

PRODUCTO / PRODUCT	2013		2012	
	OCTUBRE OCTOBER	ENE. / OCT. JAN. / OCT.	OCTUBRE OCTOBER	ENE. / OCT. JAN. / OCT.
Canal, media canal, cuarto compensado, cuarto combinado sin hueso <i>Boneless carcass, side, compensated quarters, combined quarters</i>		16		
••• CONSERVA/PRESERVE	248	2.800	159	2.694
Generico <i>Generic</i>	248	2.800	159	2.694
••• HUMEDAD CONTROLADA/CONTROLLED MOISTURE	84	649	65	616
Generico <i>Generic</i>	84	649	65	616
••• COCIDO-CONGELADO/COOKED-FROZEN	22	241		130
Generico <i>Generic</i>	22	241		130
• CARNE OVINA/OVINE MEAT	2.116	14.014	1.731	10.173
•• REFRIGERADA/REFRIGERATED	2.116	14.014	1.731	10.173
••• CONGELADA/FROZEN	1.932	11.774	1.610	9.367
Cuarto o corte del delantero con hueso <i>Bonein forequarter or forequarter cut</i>	638	3.282	394	2.536
Cuarto o corte del trasero con hueso <i>Bonein hindquarter or hindquarter cut</i>	196	1.120	138	501
Canal, media canal, cuarto compensado, cuarto combinado con hueso <i>Bonein carcass, side, compensated quarters, combined quarters</i>	615	3.705	365	3.040
Otras carnes con hueso <i>Other bonein meats</i>	157	1.232	170	907
Cuarto o corte del delantero sin hueso <i>Boneless forequarter or forequarter cut</i>	9	37	12	70
Cuarto o corte del trasero sin hueso <i>Boneless hindquarter or hindquarter cut</i>	223	1.918	459	1.902
Canal, media canal, cuarto compensado, cuarto combinado sin hueso <i>Boneless carcass, side, compensated quarters, combined quarters</i>	6	40	2	4
Otras carnes sin hueso <i>Other boneless meats</i>	3	39		
Carnes chicas <i>Generic trimmings</i>	84	401	71	408
••• ENFRIADA/CHILLED	184	2.240	121	806
Cuarto o corte del delantero con hueso <i>Bonein forequarter or forequarter cut</i>				4
Cuarto o corte del trasero con hueso <i>Bonein hindquarter or hindquarter cut</i>				2
Canal, media canal, cuarto compensado, cuarto combinado con hueso <i>Bonein carcass, side, compensated quarters, combined quarters</i>	184	2.208	121	779
Otras carnes con hueso <i>Other bonein meats</i>				3



EXPORTACIÓN
EXPORTS



PRECIOS
PRICES



FAENA
SLAUGHTER



INDICE
INDEX

EXPORTACIONES POR PRODUCTO

EXPORTS BY PRODUCT

2012 - 2013

Volumen (Toneladas peso embarque)

Quantity (Tons shipped weight)

PRODUCTO / PRODUCT	2013		2012	
	OCTUBRE OCTOBER	ENE. / OCT. JAN. / OCT.	OCTUBRE OCTOBER	ENE. / OCT. JAN. / OCT.
Cuarto o corte del trasero sin hueso Boneless hindquarter or hindquarter cut		32		18
• CARNE EQUINA/HORSE MEAT	329	3.662	423	5.864
•• REFRIGERADA/REFRIGERATED	329	3.662	423	5.864
••• CONGELADA/FROZEN	233	2.380	283	3.841
Cuarto o corte del delantero sin hueso Boneless forequarter or forequarter cut	170	1.932	228	3.599
Cuarto o corte del trasero sin hueso Boneless hindquarter or hindquarter cut	1	23		67
Canal, media canal, cuarto compensado, cuarto combinado sin hueso Boneless carcass, side, compensated quarters, combined quarters	43	356	55	175
Carnes chicas Generic trimmings	20	70		
••• ENFRIADA/CHILLED	96	1.282	140	2.023
Cuarto o corte del trasero con hueso Bonein hindquarter or hindquarter cut				1
Canal, media canal, cuarto compensado, cuarto combinado sin hueso Boneless carcass, side, compensated quarters, combined quarters	96	1.205	139	2.006
• CARNE DE AVE/POULTRY MEAT	677	9.239	1.761	12.221
•• REFRIGERADA/REFRIGERATED	677	9.239	1.761	12.221
••• CONGELADA/FROZEN	677	9.239	1.761	12.221
Cuarto o corte del trasero con hueso Bonein hindquarter or hindquarter cut		57		
Canal, media canal, cuarto compensado, cuarto combinado con hueso Bonein carcass, side, compensated quarters, combined quarters	650	8.955	1.665	11.608
Carnes chicas Generic trimmings	27	136	89	483
• CARNE DE ANIMALES DE CAZA MENOR/SMALL GAME MEAT		197		221
•• REFRIGERADA/REFRIGERATED		197		221
••• CONGELADA/FROZEN		197		221
Canal, media canal, cuarto compensado, cuarto combinado con hueso Bonein carcass, side, compensated quarters, combined quarters		153		171
Canal, media canal, cuarto compensado, cuarto combinado sin hueso Boneless carcass, side, compensated quarters, combined quarters		44		49
• MENUDECIAS/OFFALS	1.704	21.983	1.800	20.826
•• BOVINAS/BEEF	1.625	21.253	1.697	20.157
••• CONGELADAS/FROZEN	1.625	21.229	1.697	20.131
••• COCIDAS-CONGELADAS/COOKED-FROZEN		24		26
•• OVINAS/OVINE	72	541	26	302

EXPORTACIONES POR PRODUCTO

EXPORTS BY PRODUCT

2012 - 2013

Volumen (Toneladas peso embarque)

Quantity (Tons shipped weight)

PRODUCTO / PRODUCT	2013		2012	
	OCTUBRE OCTOBER	ENE. / OCT. JAN. / OCT.	OCTUBRE OCTOBER	ENE. / OCT. JAN. / OCT.
••• CONGELADAS/FROZEN	72	541	26	302
•• EQUINAS/HORSE	2	86	4	151
••• CONGELADAS/FROZEN	2	86	4	151
••• ENFRIADAS/CHILLED		(.)		
•• PORCINAS/PORK		9		15
••• CONGELADAS/FROZEN		9		15
•• DE AVE/POULTRY	5	94	73	201
••• CONGELADAS/FROZEN	5	94	73	201
• PRODUCTO CARNICO GENERICO/GENERIC MEAT PRODUCT				3
•• PRODUCTO CARNICO GENERICO/GENERIC MEAT PRODUCT				3
••• PLATOS PREPARADOS/READY TO SERVE				3
• SUBPRODUCTO RESIDUAL COMESTIBLE/REMAINING EDIBLE BYPRODUCT	933	11.704	1.013	8.433
•• BOVINO/BEEF	652	9.824	845	7.427
••• CONGELADO/FROZEN	652	9.824	845	7.427
••• COCIDO-CONGELADO/COOKED-FROZEN		(.)		
•• OVINO/OVINE	108	711	66	353
••• CONGELADO/FROZEN	108	711	66	353
•• EQUINO/HORSE		(.)		1
••• CONGELADO/FROZEN		(.)		1
•• PORCINO/PORK				5
••• CONGELADO/FROZEN				5
•• DE AVE/POULTRY	173	1.168	103	648
••• GENÉRICO/GENERIC	54	659	54	486
••• CONGELADO/FROZEN	119	509	49	162
• SUBPRODUCTO PRIMARIO PARA USO INDUSTRIAL/ PRIMARY BYPRODUCT FOR INDUSTRIAL USE	787	45.029	12.131	62.613
•• BOVINO/BEEF	722	44.488	12.031	62.172
••• GENÉRICO/GENERIC	507	41.533	11.722	58.681
••• CONGELADO/FROZEN	216	2.955	310	3.491
•• OVINO/OVINE	51	416	99	344
••• GENÉRICO/GENERIC	51	416	99	344
•• EQUINO/HORSE	14	106		98
••• GENÉRICO/GENERIC	14	85		98
••• CONGELADO/FROZEN		21		
•• DE CAZA MENOR/SMALL GAME		19		
••• GENÉRICO/GENERIC		19		
• SUBPRODUCTO INDUSTRIALIZADO/INDUSTRIALIZED BYPRODUCT	2.977	41.518	4.015	45.066
•• GENÉRICO/GENERIC	2.561	37.489	3.624	41.212
••• GENÉRICO/GENERIC	2.561	37.489	3.624	41.212



EXPORTACIÓN
EXPORTS



PRECIOS
PRICES



FAENA
SLAUGHTER



INDICE
INDEX

EXPORTACIONES POR PRODUCTO

EXPORTS BY PRODUCT

2012 - 2013

Volumen (Toneladas peso embarque)

Quantity (Tons shipped weight)

PRODUCTO / PRODUCT	2013		2012	
	OCTUBRE OCTOBER	ENE. / OCT. JAN. / OCT.	OCTUBRE OCTOBER	ENE. / OCT. JAN. / OCT.
•• BOVINO/BEEF	372	3.629	348	3.564
••• GENÉRICO/GENERIC	13	85		31
••• HUMEDAD CONTROLADA/CONTROLLED MOISTURE	359	3.544	348	3.533
•• OVINO/OVINE	30	176	28	129
••• CONGELADO/FROZEN	29	159	28	118
••• HUMEDAD CONTROLADA/CONTROLLED MOISTURE	2	18	1	12
•• EQUINO/HORSE	4	138	15	138
••• HUMEDAD CONTROLADA/CONTROLLED MOISTURE	4	45		26
•• PORCINO/PORK	10	86		22
••• HUMEDAD CONTROLADA/CONTROLLED MOISTURE	10	86		22
TOTAL	23.436	348.518	40.304	371.080



EXPORTACIONES POR DESTINO - TOTAL DEL SECTOR CÁRNICO

BY DESTINATION - TOTAL MEAT EXPORTS

2012 - 2013

Importe FOB (Miles de dólares)
FOB value (Thousand dollars)

DESTINO / DESTINATION	2013		2012	
	OCTUBRE OCTOBER	ENE. / OCT. JAN. / OCT.	OCTUBRE OCTOBER	ENE. / OCT. JAN. / OCT.
AFGANISTÁN/AFGHANISTAN		240		397
CARNE DE AVE / POULTRY MEAT		240		397
ALBANIA/ALBANIA		20		647
CARNE BOVINA / BEEF		20		647
ALEMANIA/GERMANY	4.453	75.641	9.209	80.175
CARNE BOVINA / BEEF	3.398	64.886	7.767	67.401
CARNE OVINA / OVINE MEAT	170	3.250	856	5.157
CARNE DE ANIMALES DE CAZA MENOR / SMALL GAME MEAT		308		199
MENUDENCIAS / OFFALS		83	87	554
SUBPRODUCTO PRIMARIO PARA USO INDUSTRIAL / PRIMARY BYPRODUCT FOR INDUSTRIAL USE	149	1.450	144	1.427
SUBPRODUCTO INDUSTRIALIZADO / INDUSTRIALIZED BYPRODUCT	735	5.663	356	5.435
ANGOLA/ANGOLA	81	841	203	1.690
CARNE BOVINA / BEEF	81	628	94	1.103
CARNE DE AVE / POULTRY MEAT		114	98	511
MENUDENCIAS / OFFALS		100		64
SUBPRODUCTO RESIDUAL COMESTIBLE / REMAINING EDIBLE BYPRODUCT			11	11
ARABIA SAUDITA/SAUDI ARABIA				157
CARNE BOVINA / BEEF				157
ARGELIA/ALGERIA				1.707
CARNE BOVINA / BEEF				925
CARNE OVINA / OVINE MEAT				782
ARGENTINA/ARGENTINA	683	6.518	577	7.598
CARNE BOVINA / BEEF				1.267
SUBPRODUCTO PRIMARIO PARA USO INDUSTRIAL / PRIMARY BYPRODUCT FOR INDUSTRIAL USE	21	571	21	2.462
SUBPRODUCTO INDUSTRIALIZADO / INDUSTRIALIZED BYPRODUCT	662	5.947	556	3.869
BAHAMAS/BAHAMAS		95		388
CARNE BOVINA / BEEF				106
MENUDENCIAS / OFFALS		95		282
BAHRÉIN/BAHRAIN				114
CARNE DE AVE / POULTRY MEAT				114
BARBADOS/BARBADOS	115	2.202	212	1.641
CARNE BOVINA / BEEF	115	2.202	212	1.641
BERMUDAS/BERMUDA		51	123	123
CARNE BOVINA / BEEF			68	68
MENUDENCIAS / OFFALS		51	55	55



EXPORTACIÓN
EXPORTS



PRECIOS
PRICES



FAENA
SLAUGHTER



INDICE
INDEX

EXPORTACIONES POR DESTINO - TOTAL DEL SECTOR CÁRNICO

BY DESTINATION - TOTAL MEAT EXPORTS

2012 - 2013

Importe FOB (Miles de dólares)
FOB value (Thousand dollars)

DESTINO / DESTINATION	2013		2012	
	OCTUBRE OCTOBER	ENE. / OCT. JAN. / OCT.	OCTUBRE OCTOBER	ENE. / OCT. JAN. / OCT.
BIELORRUSIA/BELARUS	344			
CARNE EQUINA / HORSE MEAT	18			
MENUDENCIAS / OFFALS	8			
SUBPRODUCTO INDUSTRIALIZADO / INDUSTRIALIZED BYPRODUCT	317			
BOSNIA Y HERZEGOVINA/BOSNIA AND HERZEGOVINA	261		227 881	
CARNE BOVINA / BEEF	261		227 881	
BRASIL/BRAZIL	9.383	97.385	10.445	91.863
CARNE BOVINA / BEEF	4.826	63.972	6.082	64.971
CARNE OVINA / OVINE MEAT	4.474	30.477	4.180	23.675
MENUDENCIAS / OFFALS	416		468	
SUBPRODUCTO RESIDUAL COMESTIBLE / REMAINING EDIBLE BYPRODUCT	65		24	527
SUBPRODUCTO PRIMARIO PARA USO INDUSTRIAL / PRIMARY BYPRODUCT FOR INDUSTRIAL USE	1.389		126	
SUBPRODUCTO INDUSTRIALIZADO / INDUSTRIALIZED BYPRODUCT	83	1.067	158	2.097
BÉLGICA/BELGIUM	403	4.108	484	7.707
CARNE BOVINA / BEEF	616		102	
CARNE OVINA / OVINE MEAT	232	232	102	
CARNE EQUINA / HORSE MEAT	158	3.178	347	3.769
SUBPRODUCTO PRIMARIO PARA USO INDUSTRIAL / PRIMARY BYPRODUCT FOR INDUSTRIAL USE	13	82	3.564	
SUBPRODUCTO INDUSTRIALIZADO / INDUSTRIALIZED BYPRODUCT	137		271	
CABO VERDE/CAPE VERDE	172			
CARNE BOVINA / BEEF	172			
CANADÁ/CANADA	1.014	34.636	3.467	36.787
CARNE BOVINA / BEEF	1.014	33.596	3.467	36.773
CARNE OVINA / OVINE MEAT	1.040		14	
PRODUCTO CÁRNICO PARA ALIMENTACION ANIMAL / MEAT PRODUCT FOR ANIMAL FODDAGE	14		14	
CHILE/CHILE	3.186	60.080	10.367	92.088
CARNE BOVINA / BEEF	3.186	60.004	10.312	91.582
SUBPRODUCTO PRIMARIO PARA USO INDUSTRIAL / PRIMARY BYPRODUCT FOR INDUSTRIAL USE	50		321	
SUBPRODUCTO INDUSTRIALIZADO / INDUSTRIALIZED BYPRODUCT	54		185	
PRODUCTO CÁRNICO PARA ALIMENTACION ANIMAL / MEAT PRODUCT FOR ANIMAL FODDAGE	26		185	



EXPORTACIONES POR DESTINO - TOTAL DEL SECTOR CÁRNICO

BY DESTINATION - TOTAL MEAT EXPORTS

2012 - 2013

Importe FOB (Miles de dólares)
FOB value (Thousand dollars)

DESTINO / DESTINATION	2013		2012	
	OCTUBRE OCTOBER	ENE. / OCT. JAN. / OCT.	OCTUBRE OCTOBER	ENE. / OCT. JAN. / OCT.
CHIPRE/CYPRUS		512		102
CARNE BOVINA / BEEF		512		
SUBPRODUCTO INDUSTRIALIZADO / INDUSTRIALIZED BYPRODUCT				102
COLOMBIA/COLOMBIA	161	2.632	403	4.309
CARNE BOVINA / BEEF	54	440	87	433
SUBPRODUCTO INDUSTRIALIZADO / INDUSTRIALIZED BYPRODUCT	107	2.191	316	3.876
COREA DEL SUR/KOREA, REPUBLIC OF	102	1.445		76
CARNE BOVINA / BEEF	102	1.398		
MENUDENCIAS / OFFALS		47		76
COSTA DE MARFIL/COTE D IVOIRE				102
CARNE EQUINA / HORSE MEAT				2
MENUDENCIAS / OFFALS				100
CROACIA/CROATIA		651	113	2.393
CARNE BOVINA / BEEF		651	113	2.393
CUBA/CUBA		25		8.355
CARNE BOVINA / BEEF		25		96
SUBPRODUCTO PRIMARIO PARA USO INDUSTRIAL / PRIMARY BYPRODUCT FOR INDUSTRIAL USE				8.259
DINAMARCA/DENMARK	109	2.123	84	2.107
CARNE BOVINA / BEEF	88	2.099		1.814
CARNE OVINA / OVINE MEAT	21	21	84	293
CARNE EQUINA / HORSE MEAT		3		
ECUADOR/ECUADOR		690	101	425
CARNE BOVINA / BEEF		513	74	280
CARNE OVINA / OVINE MEAT		167	21	134
MENUDENCIAS / OFFALS		9	7	11
EGIPTO/EGYPT		220	58	246
SUBPRODUCTO INDUSTRIALIZADO / INDUSTRIALIZED BYPRODUCT		220	58	246
EMIRATOS ÁRABES UNIDOS/UNITED ARAB EMIRATES		239	148	1.443
CARNE BOVINA / BEEF		57		
CARNE OVINA / OVINE MEAT		167	60	396
CARNE DE AVE / POULTRY MEAT			88	1.008
MENUDENCIAS / OFFALS		8		
SUBPRODUCTO RESIDUAL COMESTIBLE / REMAINING EDIBLE BYPRODUCT		6		39



EXPORTACIÓN
EXPORTS



PRECIOS
PRICES



FAENA
SLAUGHTER



INDICE
INDEX

EXPORTACIONES POR DESTINO - TOTAL DEL SECTOR CÁRNICO

BY DESTINATION - TOTAL MEAT EXPORTS

2012 - 2013

Importe FOB (Miles de dólares)
FOB value (Thousand dollars)

DESTINO / DESTINATION	2013		2012	
	OCTUBRE OCTOBER	ENE. / OCT. JAN. / OCT.	OCTUBRE OCTOBER	ENE. / OCT. JAN. / OCT.
ESLOVENIA/SLOVENIA				100
SUBPRODUCTO INDUSTRIALIZADO / INDUSTRIALIZED BYPRODUCT				100
ESPAÑA/SPAIN	2.194	20.432	5.148	42.656
CARNE BOVINA / BEEF	1.989	19.076	1.842	36.238
CARNE OVINA / OVINE MEAT		4	24	45
MENUDENCIAS / OFFALS		709	229	2.700
SUBPRODUCTO PRIMARIO PARA USO INDUSTRIAL / PRIMARY BYPRODUCT FOR INDUSTRIAL USE			3.002	3.096
SUBPRODUCTO INDUSTRIALIZADO / INDUSTRIALIZED BYPRODUCT	205	643	50	577
ESTADOS UNIDOS/UNITED STATES	8.511	139.330	14.658	122.808
CARNE BOVINA / BEEF	8.396	137.982	14.521	121.494
SUBPRODUCTO PRIMARIO PARA USO INDUSTRIAL / PRIMARY BYPRODUCT FOR INDUSTRIAL USE		101		93
SUBPRODUCTO INDUSTRIALIZADO / INDUSTRIALIZED BYPRODUCT	115	345		217
PRODUCTO CÁRNICO PARA ALIMENTACION ANIMAL / MEAT PRODUCT FOR ANIMAL FODDAGE		902	137	1.004
ESTONIA/ESTONIA				245
CARNE BOVINA / BEEF				245
FEDERACION RUSA/RUSSIAN FEDERATION	10.086	113.157	18.378	260.753
CARNE BOVINA / BEEF	7.825	88.743	14.351	230.112
CARNE OVINA / OVINE MEAT	359	1.498	755	2.194
CARNE EQUINA / HORSE MEAT	247	4.387	1.064	11.636
CARNE DE AVE / POULTRY MEAT		44	13	97
MENUDENCIAS / OFFALS	1.165	13.478	1.901	15.163
SUBPRODUCTO RESIDUAL COMESTIBLE / REMAINING EDIBLE BYPRODUCT	21	638	203	756
SUBPRODUCTO INDUSTRIALIZADO / INDUSTRIALIZED BYPRODUCT	470	4.367	91	796
FINLANDIA/FINLAND		11.960	7.809	9.628
CARNE BOVINA / BEEF		1.797	273	2.063
CARNE OVINA / OVINE MEAT		224		30
SUBPRODUCTO PRIMARIO PARA USO INDUSTRIAL / PRIMARY BYPRODUCT FOR INDUSTRIAL USE		9.939	7.535	7.535
FRANCIA/FRANCE	647	11.220	1.265	13.757
CARNE BOVINA / BEEF	150	4.688	317	5.513
CARNE OVINA / OVINE MEAT	120	2.344	388	1.441
CARNE EQUINA / HORSE MEAT	377	3.847	435	6.233
MENUDENCIAS / OFFALS		(.)		



EXPORTACIONES POR DESTINO - TOTAL DEL SECTOR CÁRNICO

BY DESTINATION - TOTAL MEAT EXPORTS

2012 - 2013

Importe FOB (Miles de dólares)
FOB value (Thousand dollars)

DESTINO / DESTINATION	2013		2012	
	OCTUBRE OCTOBER	ENE. / OCT. JAN. / OCT.	OCTUBRE OCTOBER	ENE. / OCT. JAN. / OCT.
SUBPRODUCTO PRIMARIO PARA USO INDUSTRIAL / PRIMARY BYPRODUCT FOR INDUSTRIAL USE		112	11	124
SUBPRODUCTO INDUSTRIALIZADO / INDUSTRIALIZED BYPRODUCT		229	113	446
GABÓN/GABON		68	66	247
CARNE BOVINA / BEEF			66	189
CARNE OVINA / OVINE MEAT				31
MENUDENCIAS / OFFALS		68		28
GEORGIA/GEORGIA	12	14		130
CARNE BOVINA / BEEF	12	14		126
MENUDENCIAS / OFFALS				4
GHANA/GHANA		81	31	31
MENUDENCIAS / OFFALS		71	31	31
SUBPRODUCTO RESIDUAL COMESTIBLE / REMAINING EDIBLE BYPRODUCT		10		
GRANADA/GRENADA				118
CARNE BOVINA / BEEF				118
GUINEA ECUATORIAL/EQUATORIAL GUINEA		111		87
CARNE OVINA / OVINE MEAT		68		51
CARNE DE AVE / POULTRY MEAT		42		36
HAITÍ/HAITI		19		43
CARNE BOVINA / BEEF				33
MENUDENCIAS / OFFALS				2
PRODUCTO CARNICO GENERICO / GENERIC MEAT PRODUCT				9
SUBPRODUCTO RESIDUAL COMESTIBLE / REMAINING EDIBLE BYPRODUCT		19		
INDIA/INDIA				180
SUBPRODUCTO INDUSTRIALIZADO / INDUSTRIALIZED BYPRODUCT				180
IRLANDA/IRELAND		278	377	1.052
CARNE BOVINA / BEEF		278	217	892
CARNE OVINA / OVINE MEAT			160	160
ISLA MADEIRA/MADEIRA ISLAND	79	1.206	151	1.887
CARNE BOVINA / BEEF	79	1.206	151	1.887
ISLAS CANARIAS/CANARY ISLANDS	698	14.588	2.185	11.153
CARNE BOVINA / BEEF	698	14.559	2.185	11.104
MENUDENCIAS / OFFALS		29		48



EXPORTACIÓN
EXPORTS



PRECIOS
PRICES



FAENA
SLAUGHTER



INDICE
INDEX

EXPORTACIONES POR DESTINO - TOTAL DEL SECTOR CÁRNICO

BY DESTINATION - TOTAL MEAT EXPORTS

2012 - 2013

Importe FOB (Miles de dólares)
FOB value (Thousand dollars)

DESTINO / DESTINATION	2013		2012	
	OCTUBRE OCTOBER	ENE. / OCT. JAN. / OCT.	OCTUBRE OCTOBER	ENE. / OCT. JAN. / OCT.
ISLAS MALVINAS/FALKLAND ISLANDS (MALVINAS)			21	43
CARNE BOVINA / BEEF			21	43
ISRAEL/ISRAEL	1.282	115.621	2.164	140.208
CARNE BOVINA / BEEF	1.244	111.583	2.081	135.975
MENUDENCIAS / OFFALS	19	2.665	71	2.634
SUBPRODUCTO RESIDUAL COMESTIBLE / REMAINING EDIBLE BYPRODUCT	20	1.229	12	1.465
SUBPRODUCTO INDUSTRIALIZADO / INDUSTRIALIZED BYPRODUCT		144		134
ITALIA/ITALY	2.897	48.428	3.975	54.829
CARNE BOVINA / BEEF	2.618	42.508	3.697	48.589
CARNE OVINA / OVINE MEAT		192		
CARNE EQUINA / HORSE MEAT		271		768
MENUDENCIAS / OFFALS		191		420
SUBPRODUCTO INDUSTRIALIZADO / INDUSTRIALIZED BYPRODUCT	279	5.267	278	4.941
PRODUCTO CARNICO PARA ALIMENTACION ANIMAL / MEAT PRODUCT FOR ANIMAL FODDAGE				111
JAPÓN/JAPAN	26	1.155		61
CARNE BOVINA / BEEF		243		
MENUDENCIAS / OFFALS		59		45
SUBPRODUCTO RESIDUAL COMESTIBLE / REMAINING EDIBLE BYPRODUCT		(.)		1
SUBPRODUCTO PRIMARIO PARA USO INDUSTRIAL / PRIMARY BYPRODUCT FOR INDUSTRIAL USE	26	26		15
SUBPRODUCTO INDUSTRIALIZADO / INDUSTRIALIZED BYPRODUCT		827		
JORDANIA/JORDAN	129	1.430	175	4.412
CARNE BOVINA / BEEF		161	47	324
CARNE OVINA / OVINE MEAT	89	1.005	105	3.896
MENUDENCIAS / OFFALS		30		11
SUBPRODUCTO RESIDUAL COMESTIBLE / REMAINING EDIBLE BYPRODUCT	41	235	22	181
KAZAJISTÁN/KAZAKHSTAN	115	3.053	2.526	8.112
CARNE BOVINA / BEEF	19	1.030	2.526	5.993
CARNE OVINA / OVINE MEAT		70		246
CARNE EQUINA / HORSE MEAT	96	1.864		1.464
MENUDENCIAS / OFFALS				6
SUBPRODUCTO RESIDUAL COMESTIBLE / REMAINING EDIBLE BYPRODUCT		36		228
SUBPRODUCTO INDUSTRIALIZADO / INDUSTRIALIZED BYPRODUCT		53		175



EXPORTACIONES POR DESTINO - TOTAL DEL SECTOR CÁRNICO

BY DESTINATION - TOTAL MEAT EXPORTS

2012 - 2013

Importe FOB (Miles de dólares)
FOB value (Thousand dollars)

DESTINO / DESTINATION	2013		2012	
	OCTUBRE OCTOBER	ENE. / OCT. JAN. / OCT.	OCTUBRE OCTOBER	ENE. / OCT. JAN. / OCT.
KENIA/KENYA			56	233
CARNE DE AVE / POULTRY MEAT			56	233
KUWAIT/KUWAIT		338	140	2.235
CARNE BOVINA / BEEF		284		404
CARNE OVINA / OVINE MEAT		55	140	1.788
CARNE DE AVE / POULTRY MEAT				33
MENUDENCIAS / OFFALS				10
LIBERIA/LIBERIA	39	51		103
CARNE DE AVE / POULTRY MEAT				66
MENUDENCIAS / OFFALS				38
SUBPRODUCTO RESIDUAL COMESTIBLE / REMAINING EDIBLE BYPRODUCT	39	51		
LIBIA/LIBYAN ARAB JAMAHIRIYA	146	146		2.527
CARNE OVINA / OVINE MEAT	146	146		2.527
LÍBANO/LEBANON	117	1.062	163	860
CARNE BOVINA / BEEF				11
MENUDENCIAS / OFFALS		8		
SUBPRODUCTO RESIDUAL COMESTIBLE / REMAINING EDIBLE BYPRODUCT		138		8
SUBPRODUCTO INDUSTRIALIZADO / INDUSTRIALIZED BYPRODUCT	117	916	163	841
MALASIA/MALAYSIA	19	19		44
SUBPRODUCTO RESIDUAL COMESTIBLE / REMAINING EDIBLE BYPRODUCT	19	19		44
MALTA/MALTA				82
CARNE BOVINA / BEEF				82
MAURITANIA/MAURITANIA			113	113
CARNE DE AVE / POULTRY MEAT			113	113
MOZAMBIQUE/MOZAMBIQUE			94	300
CARNE DE AVE / POULTRY MEAT			43	243
MENUDENCIAS / OFFALS			22	28
SUBPRODUCTO RESIDUAL COMESTIBLE / REMAINING EDIBLE BYPRODUCT			29	29
MÉXICO/MEXICO	41	485	37	176
CARNE BOVINA / BEEF	41	423	37	176
CARNE OVINA / OVINE MEAT		62		



EXPORTACIÓN
EXPORTS



PRECIOS
PRICES



FAENA
SLAUGHTER



INDICE
INDEX

EXPORTACIONES POR DESTINO - TOTAL DEL SECTOR CÁRNICO

BY DESTINATION - TOTAL MEAT EXPORTS

2012 - 2013

Importe FOB (Miles de dólares)
FOB value (Thousand dollars)

DESTINO / DESTINATION	2013		2012	
	OCTUBRE OCTOBER	ENE. / OCT. JAN. / OCT.	OCTUBRE OCTOBER	ENE. / OCT. JAN. / OCT.
NAMIBIA/NAMIBIA	26	456	164	486
CARNE DE AVE / POULTRY MEAT	13	338	154	365
MENUDENCIAS / OFFALS	3	22	10	44
SUBPRODUCTO RESIDUAL COMESTIBLE / REMAINING EDIBLE BYPRODUCT	10	97		78
NIGERIA/NIGERIA		3.932		8.234
SUBPRODUCTO PRIMARIO PARA USO INDUSTRIAL / PRIMARY BYPRODUCT FOR INDUSTRIAL USE		3.932		8.220
SUBPRODUCTO INDUSTRIALIZADO / INDUSTRIALIZED BYPRODUCT				14
NORUEGA/NORWAY	436	7.193	577	12.771
CARNE BOVINA / BEEF	436	7.052	577	12.302
CARNE OVINA / OVINE MEAT		140		469
NUEVA ZELANDA/NEW ZEALAND		756	248	885
SUBPRODUCTO PRIMARIO PARA USO INDUSTRIAL / PRIMARY BYPRODUCT FOR INDUSTRIAL USE		26		52
SUBPRODUCTO INDUSTRIALIZADO / INDUSTRIALIZED BYPRODUCT		730	248	833
OMÁN/OMAN		922	334	2.415
CARNE DE AVE / POULTRY MEAT		922	334	2.415
PAKISTÁN/PAKISTAN				6.764
SUBPRODUCTO PRIMARIO PARA USO INDUSTRIAL / PRIMARY BYPRODUCT FOR INDUSTRIAL USE				6.764
PARAGUAY/PARAGUAY		47		6
CARNE BOVINA / BEEF		6		6
SUBPRODUCTO INDUSTRIALIZADO / INDUSTRIALIZED BYPRODUCT		41		
PAÍSES BAJOS/NETHERLANDS	6.471	87.881	8.093	73.627
CARNE BOVINA / BEEF	6.264	81.386	7.682	68.848
CARNE OVINA / OVINE MEAT	196	1.949	362	2.552
CARNE DE ANIMALES DE CAZA MENOR / SMALL GAME MEAT		974		1.079
MENUDENCIAS / OFFALS				175
SUBPRODUCTO PRIMARIO PARA USO INDUSTRIAL / PRIMARY BYPRODUCT FOR INDUSTRIAL USE	11	3.391	49	444
SUBPRODUCTO INDUSTRIALIZADO / INDUSTRIALIZED BYPRODUCT		160		529
PRODUCTO CÁRNICO PARA ALIMENTACION ANIMAL / MEAT PRODUCT FOR ANIMAL FODDAGE		21		
PERÚ/PERU	188	3.085	449	3.267
CARNE BOVINA / BEEF	142	1.622	314	1.527
MENUDENCIAS / OFFALS	20	1.273	122	902

EXPORTACIONES POR DESTINO - TOTAL DEL SECTOR CÁRNICO

BY DESTINATION - TOTAL MEAT EXPORTS

2012 - 2013

Importe FOB (Miles de dólares)
FOB value (Thousand dollars)

DESTINO / DESTINATION	2013		2012	
	OCTUBRE OCTOBER	ENE. / OCT. JAN. / OCT.	OCTUBRE OCTOBER	ENE. / OCT. JAN. / OCT.
SUBPRODUCTO RESIDUAL COMESTIBLE / REMAINING EDIBLE BYPRODUCT	26	178	13	141
SUBPRODUCTO INDUSTRIALIZADO / INDUSTRIALIZED BYPRODUCT		10		697
POLINESIA FRANCESA/FRENCH POLYNESIA	403	4.840	452	4.409
CARNE BOVINA / BEEF	366	4.732	452	4.351
CARNE OVINA / OVINE MEAT	37	99		37
MENUDENCIAS / OFFALS		8		21
POLONIA/POLAND		115	25	236
CARNE BOVINA / BEEF				17
MENUDENCIAS / OFFALS		20		35
SUBPRODUCTO RESIDUAL COMESTIBLE / REMAINING EDIBLE BYPRODUCT		95	25	185
PORTUGAL/PORTUGAL	408	2.993	308	3.746
CARNE BOVINA / BEEF	408	2.993	308	3.746
QATAR/QATAR		398	221	1.172
CARNE DE AVE / POULTRY MEAT		398	221	1.172
REINO UNIDO/UNITED KINGDOM	2.435	36.430	4.591	48.416
CARNE BOVINA / BEEF	1.824	34.325	4.024	45.572
CARNE OVINA / OVINE MEAT	611	2.105	567	2.760
SUBPRODUCTO INDUSTRIALIZADO / INDUSTRIALIZED BYPRODUCT				85
REPÚBLICA CHECA/CZECH REPUBLIC		208		441
CARNE BOVINA / BEEF		208		441
REPÚBLICA DEL CONGO/CONGO		847	115	986
CARNE BOVINA / BEEF		215		
CARNE OVINA / OVINE MEAT		111		
CARNE DE AVE / POULTRY MEAT		432	115	505
MENUDENCIAS / OFFALS				481
SUBPRODUCTO RESIDUAL COMESTIBLE / REMAINING EDIBLE BYPRODUCT		89		
REPÚBLICA DEMOCRÁTICA DEL CONGO/ CONGO, THE DEMOCRATIC REPUBLIC OF THE				16
MENUDENCIAS / OFFALS				16
REPÚBLICA DOMINICANA/DOMINICAN REPUBLIC		25		24
PRODUCTO CÁRNICO PARA ALIMENTACION ANIMAL / MEAT PRODUCT FOR ANIMAL FODDAGE		25		24
REPÚBLICA POPULAR CHINA/CHINA	32.327	322.918	14.331	102.783
CARNE BOVINA / BEEF	21.653	221.796	9.107	46.291



EXPORTACIÓN
EXPORTS



PRECIOS
PRICES



FAENA
SLAUGHTER



INDICE
INDEX

EXPORTACIONES POR DESTINO - TOTAL DEL SECTOR CÁRNICO

BY DESTINATION - TOTAL MEAT EXPORTS

2012 - 2013

Importe FOB (Miles de dólares)
FOB value (Thousand dollars)

DESTINO / DESTINATION	2013		2012	
	OCTUBRE OCTOBER	ENE. / OCT. JAN. / OCT.	OCTUBRE OCTOBER	ENE. / OCT. JAN. / OCT.
CARNE OVINA / OVINE MEAT	4.184	19.755	1.027	4.193
MENUDENCIAS / OFFALS	4.459	50.133	2.475	36.491
SUBPRODUCTO RESIDUAL COMESTIBLE / REMAINING EDIBLE BYPRODUCT	681	7.836	633	3.618
SUBPRODUCTO PRIMARIO PARA USO INDUSTRIAL / PRIMARY BYPRODUCT FOR INDUSTRIAL USE	348	8.966		176
SUBPRODUCTO INDUSTRIALIZADO / INDUSTRIALIZED BYPRODUCT	1.000	14.432	1.089	12.014
RUMANIA/ROMANIA				163
SUBPRODUCTO INDUSTRIALIZADO / INDUSTRIALIZED BYPRODUCT				163
SENEGAL/SENEGAL	12	41		15
CARNE BOVINA / BEEF	12	41		13
CARNE OVINA / OVINE MEAT				2
SEYCHELLES/SEYCHELLES		75		163
CARNE OVINA / OVINE MEAT		75		163
SINGAPUR/SINGAPORE	121	1.587	112	9.777
CARNE BOVINA / BEEF	121	1.563	112	7.154
MENUDENCIAS / OFFALS		24		
SUBPRODUCTO RESIDUAL COMESTIBLE / REMAINING EDIBLE BYPRODUCT				17
SUBPRODUCTO PRIMARIO PARA USO INDUSTRIAL / PRIMARY BYPRODUCT FOR INDUSTRIAL USE				2.606
SUDÁFRICA/SOUTH AFRICA	769	10.911	63	9.734
CARNE BOVINA / BEEF	708	3.603	22	1.009
SUBPRODUCTO RESIDUAL COMESTIBLE / REMAINING EDIBLE BYPRODUCT	61	872	40	810
SUBPRODUCTO PRIMARIO PARA USO INDUSTRIAL / PRIMARY BYPRODUCT FOR INDUSTRIAL USE		6.437		7.915
SUECIA/SWEDEN	939	18.473	1.506	18.732
CARNE BOVINA / BEEF	939	18.252	1.331	18.172
CARNE OVINA / OVINE MEAT		198	164	539
SUBPRODUCTO RESIDUAL COMESTIBLE / REMAINING EDIBLE BYPRODUCT		24	11	21
SUIZA/SWITZERLAND	2.228	23.523	3.340	22.424
CARNE BOVINA / BEEF	2.173	22.907	3.328	21.850
CARNE OVINA / OVINE MEAT		72		101
CARNE EQUINA / HORSE MEAT	56	305	12	268
CARNE DE ANIMALES DE CAZA MENOR / SMALL GAME MEAT		123		116
SUBPRODUCTO PRIMARIO PARA USO INDUSTRIAL / PRIMARY BYPRODUCT FOR INDUSTRIAL USE		116		89



EXPORTACIONES POR DESTINO - TOTAL DEL SECTOR CÁRNICO

BY DESTINATION - TOTAL MEAT EXPORTS

2012 - 2013

Importe FOB (Miles de dólares)
FOB value (Thousand dollars)

DESTINO / DESTINATION	2013		2012	
	OCTUBRE OCTOBER	ENE. / OCT. JAN. / OCT.	OCTUBRE OCTOBER	ENE. / OCT. JAN. / OCT.
TAILANDIA/THAILAND	57	325	34	116
MENUDENCIAS / OFFALS		225	34	34
SUBPRODUCTO PRIMARIO PARA USO INDUSTRIAL / PRIMARY BYPRODUCT FOR INDUSTRIAL USE	57	101		
SUBPRODUCTO INDUSTRIALIZADO / INDUSTRIALIZED BYPRODUCT				82
TRINIDAD Y TOBAGO/TRINIDAD AND TOBAGO	457	7.081	671	4.309
CARNE BOVINA / BEEF	457	7.077	671	4.278
CARNE OVINA / OVINE MEAT		4		31
TURQUÍA/TURKEY		456		237
CARNE BOVINA / BEEF		333		228
CARNE OVINA / OVINE MEAT		21		
MENUDENCIAS / OFFALS		6		
SUBPRODUCTO RESIDUAL COMESTIBLE / REMAINING EDIBLE BYPRODUCT		20		9
SUBPRODUCTO INDUSTRIALIZADO / INDUSTRIALIZED BYPRODUCT		74		
TÚNEZ/TUNISIA		459	92	485
CARNE OVINA / OVINE MEAT		459	92	485
UCRANIA/UKRAINE		100		
CARNE BOVINA / BEEF		100		
VENEZUELA/VENEZUELA	3.742	51.047	3.196	62.754
CARNE BOVINA / BEEF	2.413	35.752	1.151	47.995
CARNE DE AVE / POULTRY MEAT	1.329	15.295	2.045	14.759
VIETNAM/VIET NAM	452	3.019	174	1.689
CARNE BOVINA / BEEF		3	1	1
CARNE EQUINA / HORSE MEAT	373	720		
MENUDENCIAS / OFFALS	3	199	74	1.116
SUBPRODUCTO RESIDUAL COMESTIBLE / REMAINING EDIBLE BYPRODUCT		10	2	51
SUBPRODUCTO PRIMARIO PARA USO INDUSTRIAL / PRIMARY BYPRODUCT FOR INDUSTRIAL USE				(.)
SUBPRODUCTO INDUSTRIALIZADO / INDUSTRIALIZED BYPRODUCT	76	2.088	97	521
ZONA NEUTRAL PALESTINA/PALESTINIAN NEUTRAL ZONE	69	2.269	916	4.883
CARNE BOVINA / BEEF		1.619	802	4.030
CARNE OVINA / OVINE MEAT		61		50
MENUDENCIAS / OFFALS	69	589	114	802
TOTAL	98.266	1.367.621	135.765	1.429.067



EXPORTACIÓN
EXPORTS



PRECIOS
PRICES



FAENA
SLAUGHTER



INDICE
INDEX

EXPORTACIONES DE CARNE BOVINA POR DESTINO

BEEF EXPORTS BY DESTINATION

ENERO - OCTUBRE / JANUARY - OCTOBER · 2013

PRINCIPALES DESTINOS MAIN DESTINATIONS	TONS. PESO CANAL CARC. WEIGHT TONS.	%	MILES DE DÓLARES THOUSAND DOLLARS	%
UNION EUROPEA / EUROPEAN UNION	44.413	15,08	273.625	24,83
REP. POPULAR CHINA / CHINA	77.120	26,19	221.796	20,13
NAFTA / NAFTA	55.828	18,96	172.001	15,61
MERCOSUR / MERCOSUR	37.005	12,56	159.733	14,49
ISRAEL / ISRAEL	27.904	9,47	111.583	10,13
FEDERACION RUSA / RUSSIAN FEDERATION	34.911	11,85	88.743	8,05
OTROS / OTHER	17.333	5,89	74.559	6,77
TOTAL	294.514	100,00	1.102.040	100,00

* UNIÓN EUROPEA / EUROPEAN UNION	TONS. PESO CANAL CARC. WEIGHT TONS.	%	MILES DE DÓLARES THOUSAND DOLLARS	%
PAISES BAJOS / NETHERLANDS	12.249	27,58	81.386	29,74
ALEMANIA / GERMANY	8.719	19,63	64.886	23,71
ITALIA / ITALY	8.407	18,93	42.508	15,54
REINO UNIDO / UNITED KINGDOM	6.308	14,20	34.325	12,54
OTROS / OTHER	8.730	19,66	50.520	18,46
TOTAL	44.413	100,00	273.625	100,00

** NAFTA / NAFTA	TONS. PESO CANAL CARC. WEIGHT TONS.	%	MILES DE DÓLARES THOUSAND DOLLARS	%
ESTADOS UNIDOS / UNITED STATES	42.171	75,54	137.982	80,22
CANADÁ / CANADA	13.602	24,36	33.596	19,53
MÉXICO / MEXICO	55	0,10	423	0,25
TOTAL	55.828	100,00	172.001	100,00

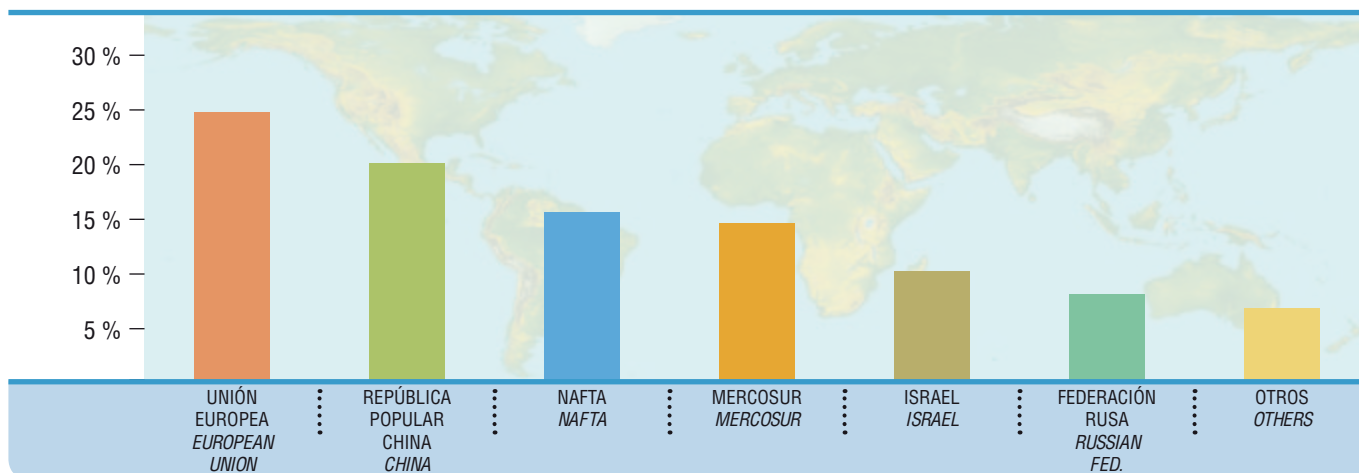
*** MERCOSUR / MERCOSUR	TONS. PESO CANAL CARC. WEIGHT TONS.	%	MILES DE DÓLARES THOUSAND DOLLARS	%
BRASIL / BRAZIL	12.725	34,39	63.972	40,05
CHILE / CHILE	15.376	41,55	60.004	37,57
VENEZUELA / VENEZUELA	8.901	24,05	35.752	22,38
PARAGUAY / PARAGUAY	2	0,01	6	0,00
TOTAL	37.005	100,00	159.733	100,00

EXPORTACIONES DE CARNE BOVINA POR DESTINO

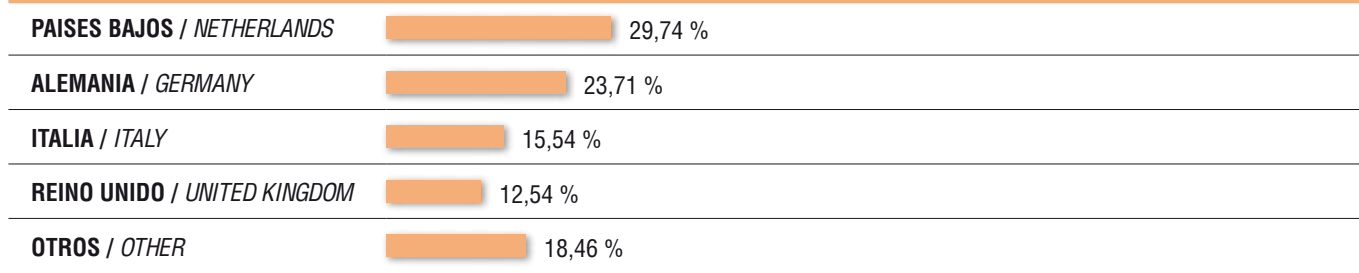
BEEF EXPORTS BY DESTINATION

ENERO - OCTUBRE / JANUARY - OCTOBER · 2013

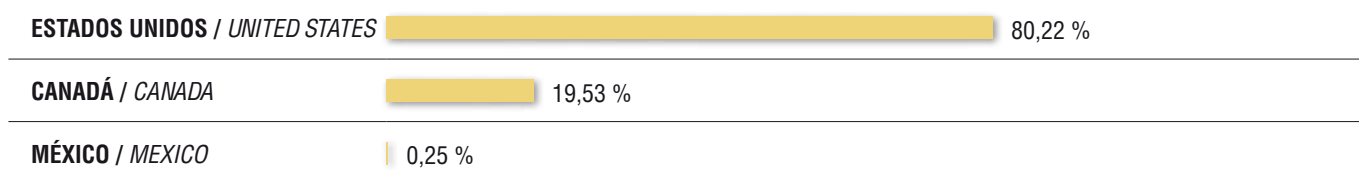
Participación porcentual sobre importes en dólares / Percentage in dollars



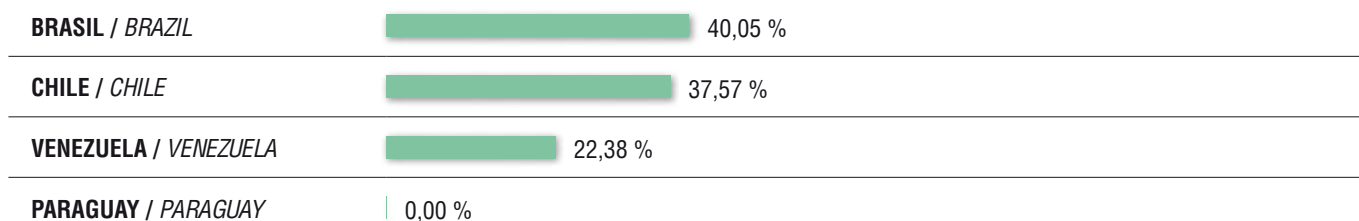
* UNIÓN EUROPEA / EUROPEAN UNION



** NAFTA / NAFTA



*** MERCOSUR / MERCOSUR



EXPORTACIÓN
EXPORTS



PRECIOS
PRICES



FAENA
SLAUGHTER



INDICE
INDEX

EXPORTACIONES POR DESTINO - CARNE BOVINA

EXPORTS BY DESTINATION - BEEF

OCTUBRE / OCTOBER · 2013

Volumen (Toneladas peso embarque)

Quantity (Tons shipped weight)



PRODUCTO / PRODUCT	REP. POP.	FEDERACIÓN	ESTADOS	BRASIL	PAÍSES	CHILE
	CHINA	RUSA	UNIDOS		BAJOS	
	CHINA	RUSSIAN FED.	UNITED STATES	BRAZIL	NETHER- LANDS	CHILE
1 REFRIGERADA/REFRIGERATED	5.530,2	2.034,4	957,8	756,6	638,0	541,0
2 CONGELADA/FROZEN	5.530,2	2.012,3	875,2	396,6	147,0	73,7
3 Cuarto o corte del delantero con hueso <i>Bonein forequarter or forequarter cut</i>	582,7			41,3		
4 Cuarto o corte del trasero con hueso <i>Bonein hindquarter or hindquarter cut</i>	1,8					
5 Canal, media canal, cuarto compensado, cuarto combinado con hueso <i>Bonein carcass, side, compensated quarters, combined quarters</i>	534,6					
6 Otras carnes con hueso <i>Other bonein meats</i>	25,1			22,4		
7 Cuarto o corte del delantero sin hueso <i>Boneless forequarter or forequarter cut</i>	1.627,5	950,1	284,0	8,2	3,1	3,2
8 Cuarto o corte del trasero sin hueso <i>Boneless hindquarter or hindquarter cut</i>	395,5	247,6	104,5	146,2	144,0	49,6
9 Canal, media canal, cuarto compensado, cuarto combinado sin hueso <i>Boneless carcass, side, compensated quarters, combined quarters</i>	1.084,6	50,2	210,2			20,9
10 Otras carnes sin hueso <i>Other boneless meats</i>	65,5	43,9	192,3	2,9		
11 Carnes chicas <i>Generic trimmings</i>	1.212,8	720,5	84,3	175,7		
12 ENFRIADA/CHILLED		22,1	82,6	359,9	491,0	467,3
13 Cuarto o corte del delantero con hueso <i>Bonein forequarter or forequarter cut</i>				162,0		
14 Cuarto o corte del delantero sin hueso <i>Boneless forequarter or forequarter cut</i>			6,1	20,9	19,5	50,6
15 Cuarto o corte del trasero sin hueso <i>Boneless hindquarter or hindquarter cut</i>		22,1	6,1	158,5	112,1	40,4
16 Canal, media canal, cuarto compensado, cuarto combinado sin hueso <i>Boneless carcass, side, compensated quarters, combined quarters</i>			70,3	18,5	359,3	376,3
17 Otras carnes sin hueso <i>Other boneless meats</i>			0,1			
18 PRODUCTO CARNICO BOVINO/BEEF PRODUCT			353,7	22,0		19,5
19 CONGELADO/FROZEN			22,8			19,5
20 Generico <i>Generic</i>						19,5
21 Cuarto o corte del delantero sin hueso <i>Boneless forequarter or forequarter cut</i>			22,8			



EXPORTACIONES POR DESTINO - CARNE BOVINA

EXPORTS BY DESTINATION - BEEF

OCTUBRE / OCTOBER · 2013

Volumen (Toneladas peso embarque)

Quantity (Tons shipped weight)



VENEZUELA VENEZUELA	ITALIA ITALY	SUDÁFRICA SOUTH AFRICA	CANADÁ CANADA	ALEMANIA GERMANY	ESPAÑA SPAIN	REINO UNIDO UNITED KINGDOM	ISRAEL ISRAEL	OTROS OTHERS	TOTAL	
414,0	348,0	320,9	252,0	268,2	253,1	217,6	199,1	786,3	13.517,1	1
414,0	199,7	320,9	252,0	64,7	135,3	152,8	199,1	509,7	11.283,3	2
									624,0	3
									1,8	4
									534,6	5
									47,5	6
96,0	0,4	28,2	100,0		22,9	46,9	199,1	265,7	3.635,3	7
10,0	199,3		74,7	64,7	110,8	81,0		174,9	1.802,7	8
303,8						25,0			1.694,7	9
2,0					1,7			16,1	324,3	10
2,2		292,7	77,3					53,0	2.618,5	11
	148,3			203,5	117,7	64,7		276,6	2.233,8	12
									162,0	13
	15,2			26,2	3,3	16,7		13,9	172,4	14
	32,6			113,8	47,0	32,2		216,7	781,4	15
	100,6			63,2	67,4	15,8		45,8	1.117,4	16
				0,2				0,2	0,5	17
			0,8						396,0	18
									42,2	19
									19,5	20
									22,8	21



EXPORTACIÓN
EXPORTS



PRECIOS
PRICES



FAENA
SLAUGHTER



INDICE
INDEX

EXPORTACIONES POR DESTINO - CARNE BOVINA

EXPORTS BY DESTINATION - BEEF

OCTUBRE / OCTOBER · 2013

Volumen (Toneladas peso embarque)

Quantity (Tons shipped weight)



PRODUCTO / PRODUCT	REP. POP.	FEDERACIÓN	ESTADOS	BRASIL	PAÍSES	CHILE
	CHINA	RUSA	UNIDOS		BAJOS	
	CHINA	RUSSIAN	UNITED	BRAZIL	NETHER-	CHILE
		FED.	STATES		LANDS	
22 CONSERVA/PRESERVE						247,7
23 Generico <i>Generic</i>						247,7
24 HUMEDAD CONTROLADA/CONTROLLED MOISTURE						83,3
25 Generico <i>Generic</i>						83,3
26 COCIDO-CONGELADO/COOKED-FROZEN						22,0
27 Generico <i>Generic</i>						22,0
TOTAL	5.530,2	2.034,4	1.311,6	778,6	638,0	560,5
Toneladas equiv. Peso canal ** <i>Tons carcase weight equivalent **</i>	7.688,1	3.046,7	2.660,3	1.038,8	918,1	813,1



EXPORTACIONES POR DESTINO - CARNE BOVINA

EXPORTS BY DESTINATION - BEEF

Volumen (Toneladas peso embarque)

OCTUBRE / OCTOBER · 2013

Quantity (Tons shipped weight)



VENEZUELA	ITALIA	SUDÁFRICA	CANADÁ	ALEMANIA	ESPAÑA	REINO UNIDO	ISRAEL	OTROS	TOTAL	
VENEZUELA	ITALY	SOUTH AFRICA	CANADA	GERMANY	SPAIN	UNITED KINGDOM	ISRAEL	OTHERS		
									247,7	22
									247,7	23
			0,8						84,1	24
			0,8						84,1	25
									22,0	26
									22,0	27
414,0	348,0	320,9	252,9	268,2	253,1	217,6	199,1	786,3	13.913,1	
617,6	498,0	467,0	387,5	384,5	367,3	314,9	296,9	1.141,7	20.640,6	



EXPORTACIÓN
EXPORTS



PRECIOS
PRICES



FAENA
SLAUGHTER



INDICE
INDEX

EXPORTACIONES POR DESTINO - CARNE BOVINA

EXPORTS BY DESTINATION - BEEF

Volumen (Toneladas peso embarque)

ENERO - OCTUBRE / JANUARY - OCTOBER · 2013

Quantity (Tons shipped weight)



PRODUCTO / PRODUCT	REP. POP.	ESTADOS	FEDERACIÓN	ISRAEL	CHILE	CANADÁ
	CHINA	UNIDOS	RUSA	ISRAEL	CHILE	CANADÁ
	CHINA	UNITED STATES	RUSSIAN FED.	ISRAEL	CHILE	CANADA
1 REFRIGERADA/REFRIGERATED	56.813,8	20.318,1	23.849,0	18.626,7	10.461,4	8.460,5
2 CONGELADA/FROZEN	56.813,6	19.148,1	23.800,4	18.614,1	2.067,8	8.442,5
3 Cuarto o corte del delantero con hueso <i>Bonein forequarter or forequarter cut</i>	8.574,5					
4 Cuarto o corte del trasero con hueso <i>Bonein hindquarter or hindquarter cut</i>	391,4					
5 Canal, media canal, cuarto compensado, cuarto combinado con hueso <i>Bonein carcass, side, compensated quarters, combined quarters</i>	4.933,7					
6 Otras carnes con hueso <i>Other bonein meats</i>	701,3					
7 Cuarto o corte del delantero sin hueso <i>Boneless forequarter or forequarter cut</i>	12.550,8	9.794,1	7.960,3	18.563,2	57,1	4.492,3
8 Cuarto o corte del trasero sin hueso <i>Boneless hindquarter or hindquarter cut</i>	8.208,0	2.452,1	5.034,3		1.025,6	689,3
9 Canal, media canal, cuarto compensado, cuarto combinado sin hueso <i>Boneless carcass, side, compensated quarters, combined quarters</i>	11.082,1	2.280,5	117,7		97,0	1.560,6
10 Otras carnes sin hueso <i>Other boneless meats</i>	479,6	1.556,5	665,2	50,9	374,0	
11 Carnes chicas <i>Generic trimmings</i>	9.892,2	3.064,8	10.022,9		514,1	1.700,4
12 ENFRIADA/CHILLED	0,2	1.170,0	48,6	12,6	8.393,6	18,0
13 Cuarto o corte del delantero con hueso <i>Bonein forequarter or forequarter cut</i>						
14 Otras carnes con hueso <i>Other bonein meats</i>						
15 Cuarto o corte del delantero sin hueso <i>Boneless forequarter or forequarter cut</i>		115,8	1,3	12,6	215,8	5,9
16 Cuarto o corte del trasero sin hueso <i>Boneless hindquarter or hindquarter cut</i>		103,7	47,3		1.129,2	11,9
17 Canal, media canal, cuarto compensado, cuarto combinado sin hueso <i>Boneless carcass, side, compensated quarters, combined quarters</i>	0,2	949,8			7.048,2	0,1
18 Otras carnes sin hueso <i>Other boneless meats</i>	(.)	0,7			0,3	
19 PRODUCTO CARNICO BOVINO/BEEF PRODUCT		3.359,9			169,9	53,1
20 CONGELADO/FROZEN		91,1			169,7	
21 Generico <i>Generic</i>					169,7	
22 Cuarto o corte del delantero sin hueso <i>Boneless forequarter or forequarter cut</i>		91,1				



EXPORTACIONES POR DESTINO - CARNE BOVINA

EXPORTS BY DESTINATION - BEEF

Volumen (Toneladas peso embarque)

ENERO - OCTUBRE / JANUARY - OCTOBER · 2013

Quantity (Tons shipped weight)



BRASIL BRAZIL	PAÍSES BAJOS NETHER- LANDS	VENEZUELA VENEZUELA	ALEMANIA GERMANY	ITALIA ITALY	REINO UNIDO UNITED KINGDOM	ESPAÑA SPAIN	SUDÁFRICA SOUTH- AFRICA	OTROS OTHERS	TOTAL	
9.659,3	8.510,6	6.013,8	6.101,1	5.900,7	4.156,3	2.601,2	2.007,7	13.258,1	196.738,3	1
3.899,6	2.327,2	6.013,8	1.881,7	4.906,3	2.765,6	1.630,5	2.007,7	9.566,4	163.885,2	2
429,5								70,2	9.074,3	3
6,0								7,0	404,5	4
									4.933,7	5
178,9									880,2	6
99,0	393,6	987,7	2,0	78,1	611,2	270,9	28,2	3.828,6	59.717,1	7
2.084,5	1.786,6	1.195,5	1.879,7	4.811,2	1.991,2	1.230,9		4.130,4	36.519,2	8
137,3	121,6	3.500,5		17,0	163,2	63,9		301,9	19.443,3	9
8,1	25,4	5,5				64,8		190,9	3.420,8	10
956,2		324,7					1.979,4	1.037,4	29.492,0	11
5.759,7	6.183,4		4.219,4	994,4	1.390,8	970,8		3.691,7	32.853,1	12
2.215,0									2.215,0	13
1.016,5									1.016,5	14
131,2	314,8		287,1	139,8	87,6	22,6		270,3	1.605,0	15
2.002,2	2.312,9		2.753,3	378,9	1.191,6	626,4		2.855,1	13.412,5	16
391,6	3.554,9		1.177,0	475,7	111,5	321,8		564,4	14.595,4	17
3,0	0,8		2,0					1,8	8,7	18
241,0					82,5			91,8	3.998,1	19
								47,8	308,6	20
								20,1	189,7	21
									91,1	22



EXPORTACIÓN
EXPORTS



PRECIOS
PRICES



FAENA
SLAUGHTER



INDICE
INDEX

EXPORTACIONES POR DESTINO - CARNE BOVINA

EXPORTS BY DESTINATION - BEEF

ENERO - OCTUBRE / JANUARY - OCTOBER • 2013

Volumen (Toneladas peso embarque)

Quantity (Tons shipped weight)



PRODUCTO / PRODUCT	REP. POP.	ESTADOS	FEDERACIÓN	ISRAEL	CHILE	CANADÁ
	CHINA	UNIDOS	RUSA	ISRAEL	CHILE	CANADÁ
	CHINA	UNITED STATES	RUSSIAN FED.	ISRAEL	CHILE	CANADA
23 Cuarto o corte del trasero sin hueso <i>Boneless hindquarter or hindquarter cut</i>						
24 Canal, media canal, cuarto compensado, cuarto combinado sin hueso <i>Boneless carcass, side, compensated quarters, combined quarters</i>						
25 CONSERVA/PRESERVE		2.668,8				52,3
26 Generico <i>Generic</i>		2.668,8				52,3
27 HUMEDAD CONTROLADA/CONTROLLED MOISTURE		599,9			0,2	0,8
28 Generico <i>Generic</i>		599,9			0,2	0,8
29 COCIDO-CONGELADO/COOKED-FROZEN						
30 Generico <i>Generic</i>						
TOTAL		56.813,8	23.678,0	23.849,0	18.626,7	10.631,3
Toneladas equiv. Peso canal ** <i>Tons carcass weight equivalent **</i>		77.120,3	42.170,9	34.910,6	27.904,3	15.376,0
						13.602,5



EXPORTACIONES POR DESTINO - CARNE BOVINA

EXPORTS BY DESTINATION - BEEF

Volumen (Toneladas peso embarque)

ENERO - OCTUBRE / JANUARY - OCTOBER · 2013

Quantity (Tons shipped weight)



BRASIL BRAZIL	PAÍSES BAJOS NETHER- LANDS	VENEZUELA VENEZUELA	ALEMANIA GERMANY	ITALIA ITALY	REINO UNIDO UNITED KINGDOM	ESPAÑA SPAIN	SUDÁFRICA SOUTH- AFRICA	OTROS OTHERS	TOTAL	
								12,0	12,0	23
								15,7	15,7	24
					37,6			41,6	2.800,4	25
					37,6			41,6	2.800,4	26
0,5					44,8			2,3	648,6	27
0,5					44,8			2,3	648,6	28
240,5									240,5	29
240,5									240,5	30
9.900,3	8.510,6	6.013,8	6.101,1	5.900,7	4.238,8	2.601,2	2.007,7	13.349,8	200.736,4	
12.725,0	12.248,8	8.901,4	8.718,8	8.407,0	6.307,9	3.776,4	2.912,8	19.431,3	294.513,9	



EXPORTACIÓN
EXPORTS



PRECIOS
PRICES



FAENA
SLAUGHTER



INDICE
INDEX

EXPORTACIONES DE CARNE OVINA POR DESTINO

OVINE MEAT EXPORTS BY DESTINATION

ENERO - OCTUBRE / JANUARY - OCTOBER • 2013

PRINCIPALES DESTINOS MAIN DESTINATIONS	TONS. PESO CANAL CARC. WEIGHT TONS.		MILES DE DÓLARES THOUSAND DOLLARS	
		%		%
MERCOSUR / MERCOSUR	6.810	39,49	30.477	46,13
REPUBLICA POPULAR CHINA / CHINA	5.965	34,59	19.755	29,90
UNION EUROPEA / EUROPEAN UNION	3.035	17,60	10.517	15,92
FEDERACION RUSA / RUSSIAN FEDERATION	414	2,40	1.498	2,27
OTROS / OTHER	1.020	5,92	3.821	5,78
TOTAL	17.244	100,00	66.068	100,00

* UNIÓN EUROPEA / EUROPEAN UNION	TONS. PESO CANAL CARC. WEIGHT TONS.		MILES DE DÓLARES THOUSAND DOLLARS	
		%		%
ALEMANIA / GERMANY	655	21,58	3.250	30,90
FRANCIA / FRANCE	832	27,41	2.344	22,29
REINO UNIDO / UNITED KINGDOM	713	23,49	2.105	20,02
PAISES BAJOS / NETHERLANDS	609	20,07	1.949	18,53
OTROS / OTHER	226	7,45	869	8,26
TOTAL	3.035	100,00	10.517	100,00

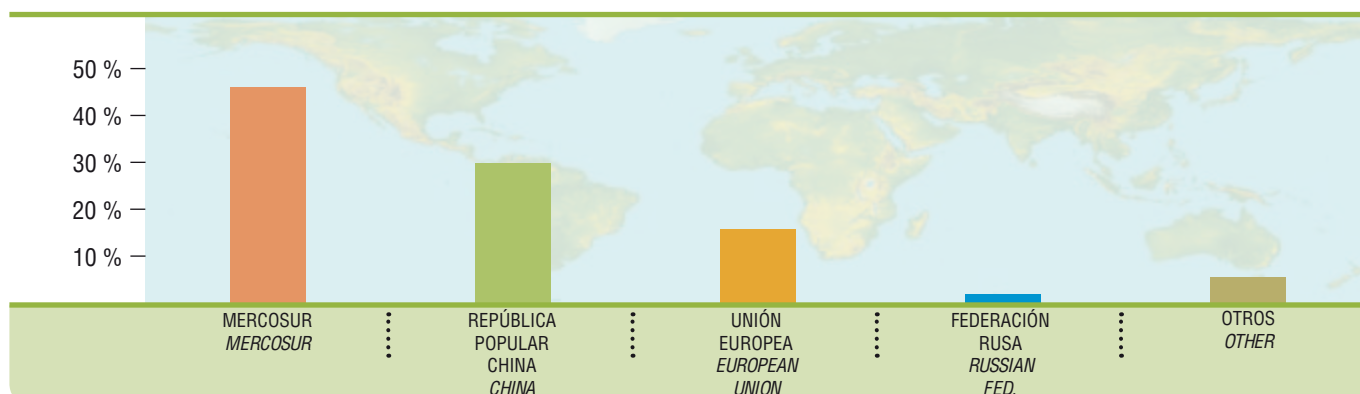
** MERCOSUR / MERCOSUR	TONS. PESO CANAL CARC. WEIGHT TONS.		MILES DE DÓLARES THOUSAND DOLLARS	
		%		%
BRASIL / BRAZIL	6.810	100,00	30.477	100,00
TOTAL	6.810	100,00	30.477	100,00

EXPORTACIONES DE CARNE OVINA POR DESTINO

OVINE MEAT EXPORTS BY DESTINATION

ENERO - OCTUBRE / JANUARY - OCTOBER · 2013

Participación porcentual sobre importes en dólares / Percentage in dollars



* UNIÓN EUROPEA / EUROPEAN UNION

ALEMANIA / GERMANY	30,90 %
FRANCIA / FRANCE	22,29 %
REINO UNIDO / UNITED KINGDOM	20,02 %
PAISES BAJOS / NETHERLANDS	18,53 %
OTROS / OTHER	8,26 %

** MERCOSUR / MERCOSUR

BRASIL / BRAZIL	100,00 %
-----------------	----------



EXPORTACIÓN
EXPORTS



PRECIOS
PRICES



FAENA
SLAUGHTER



INDICE
INDEX

EXPORTACIONES POR DESTINO - CARNE OVINA

EXPORTS BY DESTINATION - OVINE MEAT

OCTUBRE / OCTOBER · 2013

Volumen (Toneladas peso embarque)

Quantity (Tons shipped weight)



PRODUCTO / PRODUCT	REPÚBLICA POPULAR CHINA CHINA	BRASIL BRAZIL	REINO UNIDO UNITED KINGDOM	FEDERACIÓN RUSA RUSSIAN FED.	OTROS OTHERS	TOTAL
REFRIGERADA/REFRIGERATED	1.022,0	780,7	88,2	89,4	135,5	2.115,8
CONGELADA/FROZEN	1.022,0	597,0	88,2	89,4	135,5	1.932,1
Cuarto o corte del delantero con hueso <i>Bonein forequarter or forequarter cut</i>	420,4	213,2		4,5		638,1
Cuarto o corte del trasero con hueso <i>Bonein hindquarter or hindquarter cut</i>	35,8	113,4		16,5	30,8	196,4
Canal, media canal, cuarto compensado, cuarto combinado con hueso <i>Bonein carcass, side, compensated quarters, combined quarters</i>	379,4	178,7		38,0	19,0	615,2
Otras carnes con hueso <i>Other bonein meats</i>	120,4	37,0				157,4
Cuarto o corte del delantero sin hueso <i>Boneless forequarter or forequarter cut</i>	8,8					8,8
Cuarto o corte del trasero sin hueso <i>Boneless hindquarter or hindquarter cut</i>	0,6	48,4	88,2		85,8	223,0
Canal, media canal, cuarto compensado, cuarto combinado sin hueso <i>Boneless carcass, side, compensated quarters, combined quarters</i>		6,3				6,3
Otras carnes sin hueso <i>Other boneless meats</i>	3,0					3,0
Carnes chicas <i>Generic trimmings</i>	53,4			30,4		83,8
ENFRIADA/CHILLED		183,7				183,7
Canal, media canal, cuarto compensado, cuarto combinado con hueso <i>Bonein carcass, side, compensated quarters, combined quarters</i>		183,7				183,7
TOTAL	1.022,0	780,7	88,2	89,4	135,5	2.115,8
Toneladas equiv. Peso canal ** <i>Tons carcass weight equivalent **</i>	1.136,2	870,4	187,4	126,0	234,0	2.554,1

* Estimado / Estimated.

Nota: Los totales pueden no coincidir con la suma de parciales por razones de redondeo de cifras.
Note: Grand totals might not coincide with exact data addition due to round-up of numbers.



EXPORTACIONES POR DESTINO - CARNE OVINA

EXPORTS BY DESTINATION - OVINE MEAT

ENERO - OCTUBRE / JANUARY - OCTOBER • 2013

Volumen (Toneladas peso embarque)

Quantity (Tons shipped weight)



PRODUCTO / PRODUCT	BRASIL BRAZIL	REPÚBLICA POPULAR CHINA CHINA	FRANCIA FRANCE	REINO UNIDO UNITED KINGDOM	OTROS OTHERS	TOTAL
REFRIGERADA/REFRIGERATED	6.218,0	5.287,9	391,5	335,9	1.780,6	14.014,0
CONGELADA/FROZEN	4.009,9	5.287,9	391,5	335,9	1.748,3	11.773,5
Cuarto o corte del delantero con hueso <i>Bonein forequarter or forequarter cut</i>	1.643,6	1.619,7			19,1	3.282,4
Cuarto o corte del trasero con hueso <i>Bonein hindquarter or hindquarter cut</i>	806,5	189,4			124,1	1.120,0
Canal, media canal, cuarto compensado, cuarto combinado con hueso <i>Bonein carcass, side, compensated quarters, combined quarters</i>	713,6	2.341,5			649,8	3.704,9
Otras carnes con hueso <i>Other bonein meats</i>	515,6	716,7				1.232,4
Cuarto o corte del delantero sin hueso <i>Boneless forequarter or forequarter cut</i>		15,8	2,7		18,1	36,6
Cuarto o corte del trasero sin hueso <i>Boneless hindquarter or hindquarter cut</i>	292,4	71,4	388,8	335,9	829,4	1.918,0
Canal, media canal, cuarto compensado, cuarto combinado sin hueso <i>Boneless carcass, side, compensated quarters, combined quarters</i>	16,1				23,9	40,0
Otras carnes sin hueso <i>Other boneless meats</i>		38,5				38,5
Carnes chicas <i>Generic trimmings</i>	22,0	294,9			83,8	400,7
ENFRIADA/CHILLED	2.208,2				32,3	2.240,5
Canal, media canal, cuarto compensado, cuarto combinado con hueso <i>Bonein carcass, side, compensated quarters, combined quarters</i>	2.208,2					2.208,2
Cuarto o corte del trasero sin hueso <i>Boneless hindquarter or hindquarter cut</i>					32,3	32,3
TOTAL	6.218,0	5.287,9	391,5	335,9	1.780,6	14.014,0
Toneladas equiv. Peso canal ** <i>Tons carcass weight equivalent **</i>	6.810,3	5.965,0	831,6	713,5	2.923,9	17.244,4

* Estimado / Estimated.

Nota: Los totales pueden no coincidir con la suma de parciales por razones de redondeo de cifras.
Note: Grand totals might not coincide with exact data addition due to round-up of numbers.



EXPORTACIÓN
EXPORTS



PRECIOS
PRICES



FAENA
SLAUGHTER



INDICE
INDEX