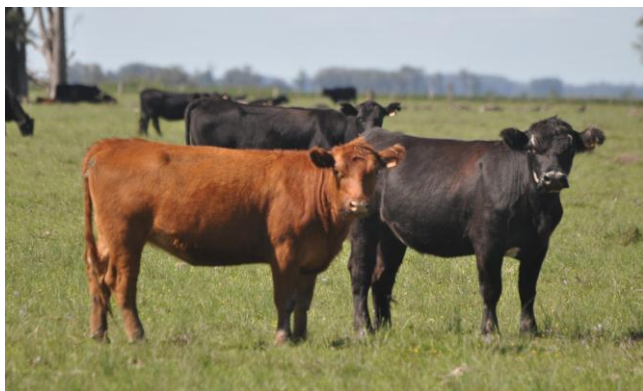


Estadística Mensual

Faena - Exportación











INSTITUTO NACIONAL DE CARNES
NATIONAL MEAT INSTITUTE
Dirección de Información y Análisis Económico
Economic Analysis & Information Division

Rincón 545/549 - C.P. 11.000
Montevideo - Uruguay
Tels.: (598-2) 916 0430
(598-2) 916 1989
inacarnes@inac.gub.uy
diae@inac.gub.uy
www.inac.gub.uy

FAENA DE BOVINOS, OVINOS, PORCINOS Y EQUINOS
en establecimientos habilitados a nivel nacional

*BOVINE, SHEEP, SWINE AND HORSE SLAUGHTER
on licensed processing plants*

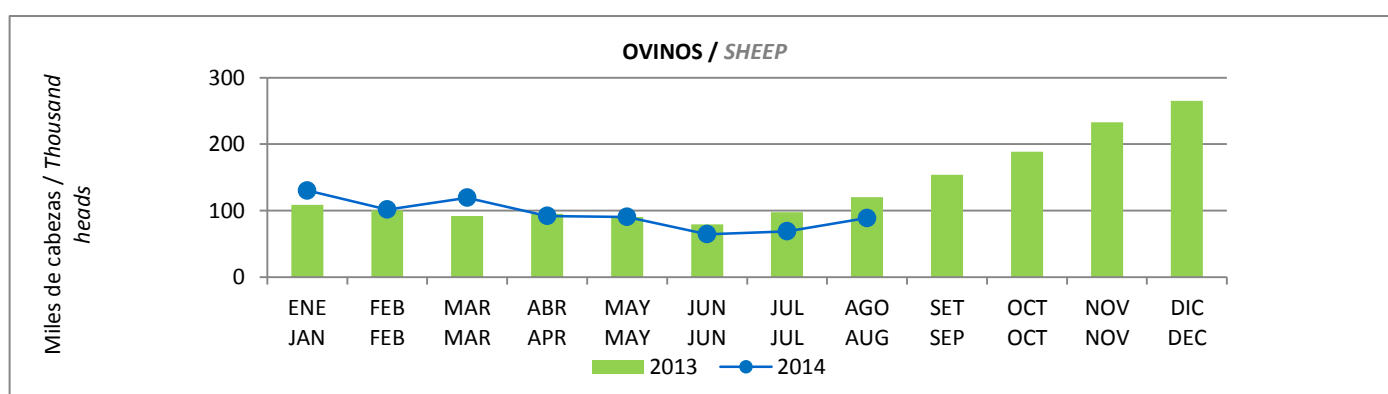
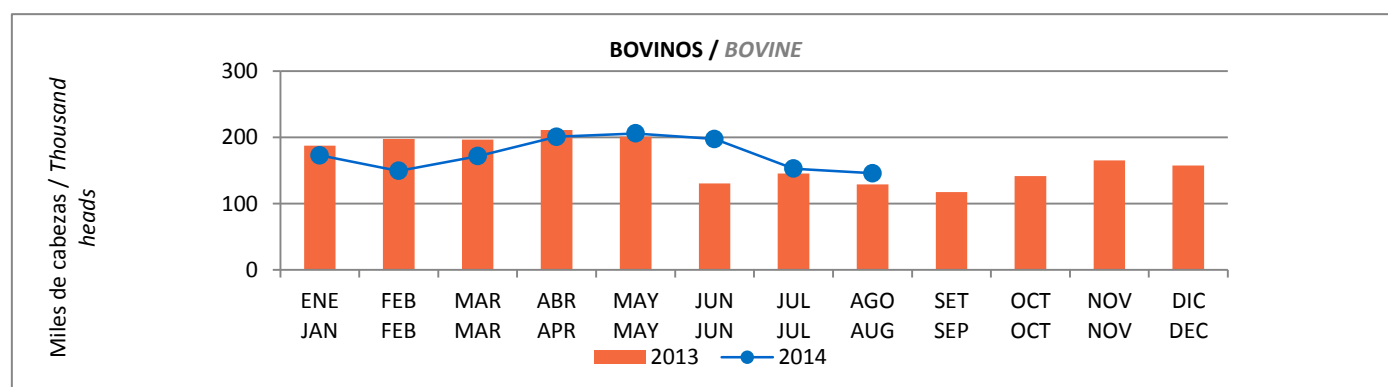
Cabezas
Heads

ESPECIE	ENE / AGO - JAN / AUG	ENE / AGO - JAN / AUG	Variación Porcentual / <i>Percent Change</i>
	2014	2013	
 Bovinos / <i>Bovine</i>	1.398.050	1.400.220	 -0,2
 Ovinos / <i>Sheep</i>	755.545	784.190	 -3,7
 Porcinos / <i>Swine</i>	120.215	129.659	 -7,3
 Equinos / <i>Horses</i>	25.497	18.221	 39,9

FAENA POR ESPECIE
SLAUGHTER BY SPECIES
2013 - 2014

Cabezas / Heads

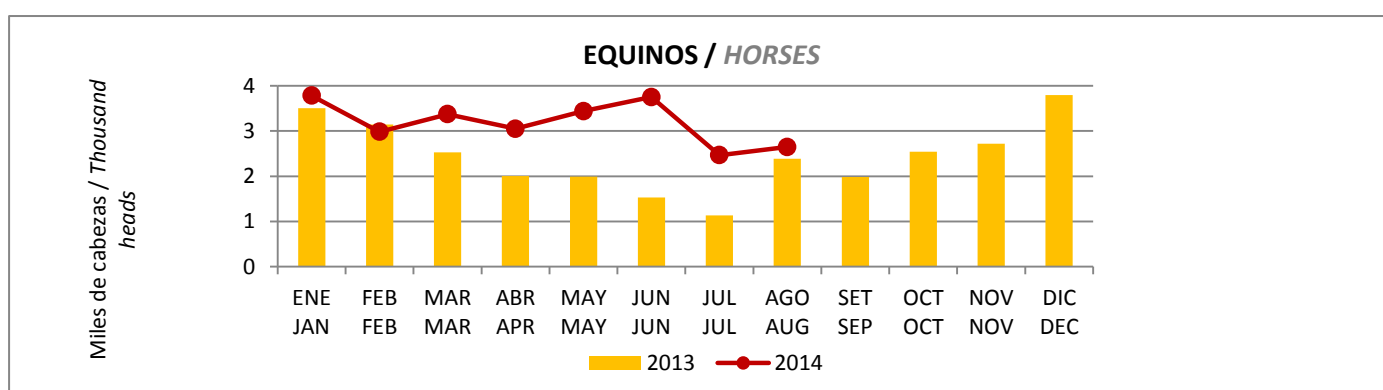
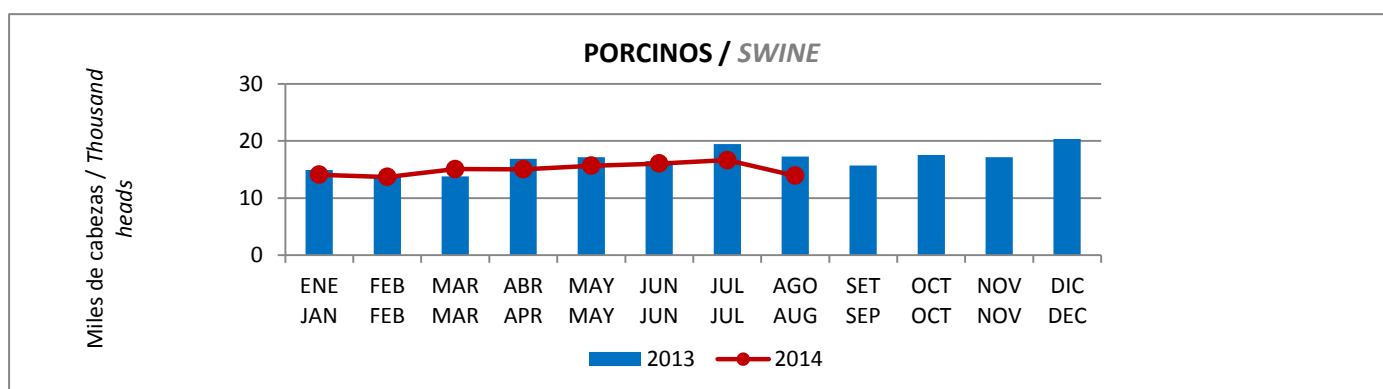
MES / MONTH	BOVINOS		% Variación	OVINOS		% Variación
	BOVINE		% Change	SHEEP		% Change
	2014	2013	2014 / 2013	2014	2013	2014 / 2013
ENERO/JANUARY	173.107	187.851	↓ -7,8	130.194	108.721	↑ 19,8
FEBRERO/FEBRUARY	149.501	197.737	↓ -24,4	101.656	100.370	↑ 1,3
MARZO/MARCH	171.875	196.702	↓ -12,6	119.283	92.025	↑ 29,6
PRIMER TRIMESTRE / FIRST QUARTER	494.483	582.290	↓ -15,1	351.133	301.116	↑ 16,6
ABRIL/APRIL	200.929	211.288	↓ -4,9	91.859	95.194	↓ -3,5
MAYO/MAY	206.022	201.168	↑ 2,4	90.585	90.537	→ 0,1
JUNIO/JUNE	197.648	130.661	↑ 51,3	64.353	79.346	↓ -18,9
SEGUNDO TRIMESTRE / SECOND QUARTER	604.599	543.117	↑ 11,3	246.797	265.077	↓ -6,9
PRIMER SEMESTRE/FIRST SEMESTER	1.099.082	1.125.407	↓ -2,3	597.930	566.193	↑ 5,6
JULIO/JULY	152.974	145.765	↑ 4,9	68.830	97.607	↓ -29,5
AGOSTO/AUGUST	145.994	129.048	↑ 13,1	88.785	120.390	↓ -26,3
SETIEMBRE/SEPTEMBER		117.489			153.917	
TERCER TRIMESTRE/THIRD QUARTER		392.302			371.914	
OCTUBRE/OCTOBER		141.810			188.449	
NOVIEMBRE/NOVEMBER		165.439			233.014	
DICIEMBRE/DECEMBER		157.483			265.165	
CUARTO TRIMESTRE/FOURTH QUARTER		464.732			686.628	
SEGUNDO SEMESTRE/SECOND SEMESTER		857.034			1.058.542	
TOTAL	1.398.050	1.982.441		755.545	1.624.735	



FAENA POR ESPECIE
SLAUGHTER BY SPECIES
2013 - 2014

Cabezas / Heads

MES / MONTH	PORCINOS		% Variación		EQUINOS		% Variación	
	SWINE		% Change		HORSES		% Change	
	2014	2013	2014 / 2013		2014	2013	2014 / 2013	
ENERO/JANUARY	14.106	14.914	↓	-5,4	3.785	3.505	↑	8,0
FEBRERO/FEBRUARY	13.710	13.695	→	0,1	2.983	3.146	↓	-5,2
MARZO/MARCH	15.078	13.782	↑	9,4	3.373	2.527	↑	33,5
PRIMER TRIMESTRE / FIRST QUARTER	42.894	42.391	↑	1,2	10.141	9.178	↑	10,5
ABRIL/APRIL	15.039	16.893	↓	-11,0	3.051	2.003	↑	52,3
MAYO/MAY	15.652	17.182	↓	-8,9	3.441	1.989	↑	73,0
JUNIO/JUNE	16.060	16.472	↓	-2,5	3.752	1.531	↑	145,1
SEGUNDO TRIMESTRE / SECOND QUARTER	46.751	50.547	↓	-7,5	10.244	5.523	↑	85,5
PRIMER SEMESTRE/FIRST SEMESTER	89.645	92.938	↓	-3,5	20.385	14.701	↑	38,7
JULIO/JULY	16.646	19.465	↓	-14,5	2.465	1.130	↑	118,1
AGOSTO/AUGUST	13.924	17.256	↓	-19,3	2.647	2.390	↑	10,8
SETIEMBRE/SEPTEMBER		15.727				1.983		
TERCER TRIMESTRE/THIRD QUARTER		52.448				5.503		
OCTUBRE/OCTOBER		17.534				2.544		
NOVIEMBRE/NOVEMBER		17.169				2.723		
DICIEMBRE/DECEMBER		20.340				3.797		
CUARTO TRIMESTRE/FOURTH QUARTER		55.043				9.064		
SEGUNDO SEMESTRE/SECOND SEMESTER		107.491				14.567		
TOTAL	120.215	200.429			25.497	29.268		



FAENA POR CATEGORÍA - BOVINOS

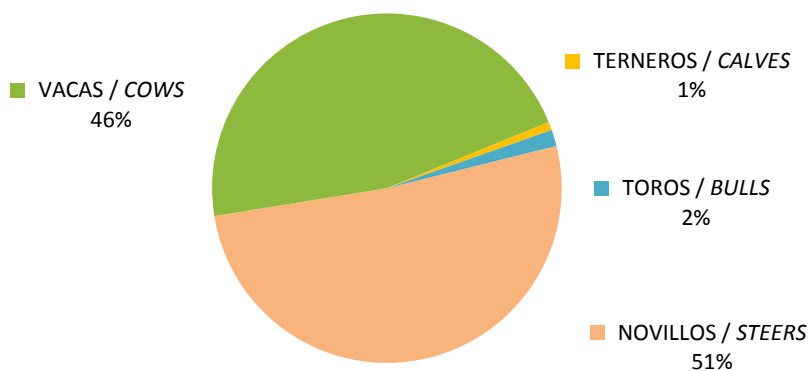
SLAUGHTER BY CLASS - BOVINE

2014

Cabezas / Heads

MES / MONTH	NOVILLOS	VACAS	TERNEROS	TOROS	TOTAL
	STEERS	COWS	CALVES	BULLS	
ENERO/JANUARY	87.450	81.067	2.077	2.513	173.107
FEBRERO/FEBRUARY	74.995	70.529	1.997	1.980	149.501
MARZO/MARCH	96.356	71.540	1.734	2.245	171.875
PRIMER TRIMESTRE / FIRST QUARTER	258.801	223.136	5.808	6.738	494.483
ABRIL/APRIL	105.154	91.059	1.374	3.342	200.929
MAYO/MAY	109.176	93.032	979	2.835	206.022
JUNIO/JUNE	97.203	96.205	865	3.375	197.648
SEGUNDO TRIMESTRE / SECOND QUARTER	311.533	280.296	3.218	9.552	604.599
PRIMER SEMESTRE/FIRST SEMESTER	570.334	503.432	9.026	16.290	1.099.082
JULIO/JULY	74.253	75.132	840	2.749	152.974
AGOSTO/AUGUST	73.122	69.866	884	2.122	145.994
SEPTIEMBRE/SEPTEMBER					
TERCER TRIMESTRE/THIRD QUARTER					
OCTUBRE/OCTOBER					
NOVIEMBRE/NOVEMBER					
DICIEMBRE/DECEMBER					
CUARTO TRIMESTRE/FOURTH QUARTER					
SEGUNDO SEMESTRE/SECOND SEMESTER					
TOTAL	717.709	648.430	10.750	21.161	1.398.050

FAENA DE BOVINOS POR CATEGORIA / BOVINE SLAUGHTER BY CLASS



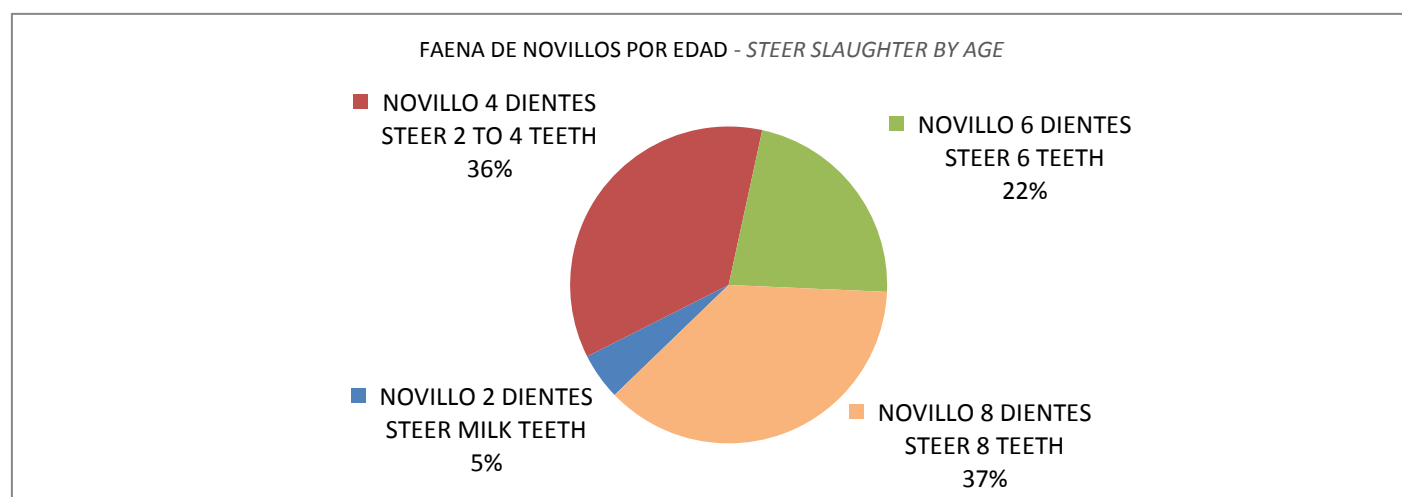
FAENA POR CATEGORÍA - NOVILLOS POR EDAD

SLAUGHTER BY CLASS - STEERS BY AGE

2014

Cabezas / Heads

MES / MONTH	NOVILLO 2 DIENTES	NOVILLO 4 DIENTES	NOVILLO 6 DIENTES	NOVILLO 8 DIENTES	TOTAL
	STEER MILK TEETH	STEER 2 TO 4 TEETH	STEER 6 TEETH	STEER 8 TEETH	
ENERO/JANUARY	3.071	39.656	17.771	26.952	87.450
FEBRERO/FEBRUARY	2.212	26.406	16.747	29.630	74.995
MARZO/MARCH	2.779	31.438	22.586	39.553	96.356
PRIMER TRIMESTRE / FIRST QUARTER	8.062	97.500	57.104	96.135	258.801
ABRIL/APRIL	4.559	31.426	26.588	42.581	105.154
MAYO/MAY	5.208	31.081	26.396	46.491	109.176
JUNIO/JUNE	5.313	29.272	22.088	40.530	97.203
SEGUNDO TRIMESTRE / SECOND QUARTER	15.080	91.779	75.072	129.602	311.533
PRIMER SEMESTRE/FIRST SEMESTER	23.142	189.279	132.176	225.737	570.334
JULIO/JULY	5.866	28.446	14.327	25.614	74.253
AGOSTO/AUGUST	5.260	39.611	13.475	14.776	73.122
SETIEMBRE/SEPTEMBER					
TERCER TRIMESTRE/THIRD QUARTER					
OCTUBRE/OCTOBER					
NOVIEMBRE/NOVEMBER					
DICIEMBRE/DECEMBER					
CUARTO TRIMESTRE/FOURTH QUARTER					
SEGUNDO SEMESTRE/SECOND SEMESTER					
TOTAL	34.268	257.336	159.978	266.127	717.709



FAENA POR CATEGORÍA - VACAS POR EDAD

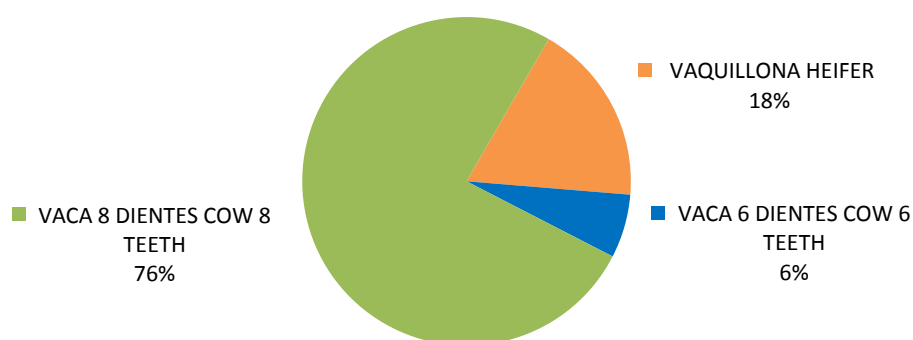
SLAUGHTER BY CLASS - COWS BY AGE

2014

Cabezas / Heads

MES / MONTH	VAQUILLONA	VACA 6 DIENTES	VACA 8 DIENTES	TOTAL
	HEIFER	COW 6 TEETH	COW 8 TEETH	
ENERO/JANUARY	15.287	5.482	60.298	81.067
FEBRERO/FEBRUARY	12.613	5.029	52.887	70.529
MARZO/MARCH	13.225	4.289	54.026	71.540
PRIMER TRIMESTRE / FIRST QUARTER	41.125	14.800	167.211	223.136
ABRIL/APRIL	15.133	5.471	70.455	91.059
MAYO/MAY	14.876	5.681	72.475	93.032
JUNIO/JUNE	15.663	5.653	74.889	96.205
SEGUNDO TRIMESTRE / SECOND QUARTER	45.672	16.805	217.819	280.296
PRIMER SEMESTRE/FIRST SEMESTER	86.797	31.605	385.030	503.432
JULIO/JULY	14.723	4.532	55.877	75.132
AGOSTO/AUGUST	15.011	4.456	50.400	69.866
SETIEMBRE/SEPTEMBER				
TERCER TRIMESTRE/THIRD QUARTER				
OCTUBRE/OCTOBER				
NOVIEMBRE/NOVEMBER				
DICIEMBRE/DECEMBER				
CUARTO TRIMESTRE/FOURTH QUARTER				
SEGUNDO SEMESTRE/SECOND SEMESTER				
TOTAL	116.531	40.593	491.307	648.430

FAENA DE VACAS POR EDAD / COW SLAUGHTER BY AGE



FAENA POR CATEGORÍA - OVINOS

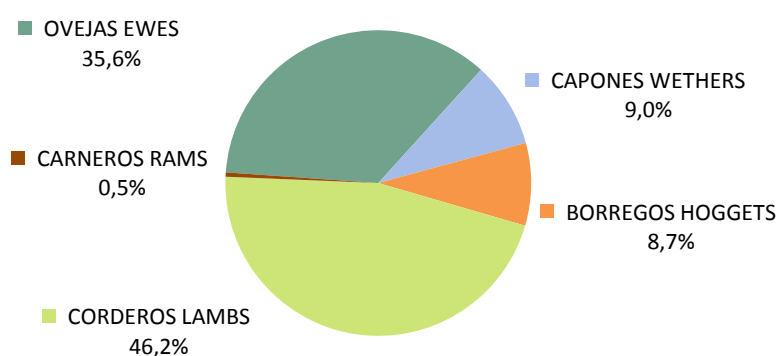
SLAUGHTER BY CLASS - SHEEP

2014

Cabezas / Heads

MES / MONTH	OVEJAS	CAPONES	BORREGOS	CORDEROS	CARNEROS	TOTAL
	EWES	WETHERS	HOGGETS	LAMBS	RAMS	
ENERO/JANUARY	43.869	16.690	10.954	57.940	741	130.194
FEBRERO/FEBRUARY	43.832	11.284	9.112	37.131	297	101.656
MARZO/MARCH	51.352	10.512	10.554	46.311	554	119.283
PRIMER TRIMESTRE / FIRST QUARTER	139.053	38.486	30.620	141.382	1.592	351.133
ABRIL/APRIL	41.864	7.686	10.250	31.638	421	91.859
MAYO/MAY	35.663	7.151	10.155	36.946	670	90.585
JUNIO/JUNE	19.323	2.738	5.785	36.213	294	64.353
SEGUNDO TRIMESTRE / SECOND QUARTER	96.850	17.575	26.190	104.797	1.385	246.797
PRIMER SEMESTRE/FIRST SEMESTER	235.903	56.061	56.810	246.179	2.977	597.930
JULIO/JULY	16.113	2.407	5.127	44.893	290	68.830
AGOSTO/AUGUST	17.062	9.876	4.043	57.651	153	88.785
SETIEMBRE/SEPTEMBER						
TERCER TRIMESTRE/THIRD QUARTER						
OCTUBRE/OCTOBER						
NOVIEMBRE/NOVEMBER						
DICIEMBRE/DECEMBER						
CUARTO TRIMESTRE/FOURTH QUARTER						
SEGUNDO SEMESTRE/SECOND SEMESTER						
TOTAL	269.078	68.344	65.980	348.723	3.420	755.545

FAENA POR CATEGORIA - OVINOS / SLAUGHTER BY CLASS



FAENA POR CATEGORÍA - PORCINOS Y EQUINOS
 SLAUGHTER BY CLASS - SWINE AND HORSES
 2014

Cabezas / Heads

MES / MONTH	PORCINOS / SWINE			EQUINOS HORSES
	CERDOS	LECHONES	TOTAL	
	PIGS	PIGLETS		
ENERO/JANUARY	13.564	542	14.106	3.785
FEBRERO/FEBRUARY	13.157	553	13.710	2.983
MARZO/MARCH	14.150	928	15.078	3.373
PRIMER TRIMESTRE / FIRST QUARTER	40.871	2.023	42.894	10.141
ABRIL/APRIL	13.513	1.526	15.039	3.051
MAYO/MAY	13.500	2.152	15.652	3.441
JUNIO/JUNE	13.055	3.005	16.060	3.752
SEGUNDO TRIMESTRE / SECOND QUARTER	40.068	6.683	46.751	10.244
PRIMER SEMESTRE/FIRST SEMESTER	80.939	8.706	89.645	20.385
JULIO/JULY	14.075	2.571	16.646	2.465
AGOSTO/AUGUST	12.477	1.447	13.924	2.647
SETIEMBRE/SEPTEMBER				
TERCER TRIMESTRE/THIRD QUARTER				
OCTUBRE/OCTOBER				
NOVIEMBRE/NOVEMBER				
DICIEMBRE/DECEMBER				
CUARTO TRIMESTRE/FOURTH QUARTER				
SEGUNDO SEMESTRE/SECOND SEMESTER				
TOTAL	107.491	12.724	120.215	25.497

FAENA POR ESTABLECIMIENTO - BOVINOS POR CATEGORÍA

SLAUGHTER BY ABATTOIR - BOVINE BY CLASS

AGOSTO / AUGUST 2014

Cabezas / Heads

ESTABLECIMIENTO / ABATTOIR	BOVINOS / BOVINE				
	NOVILLOS	VACAS	TERNEROS	TOROS	TOTAL
	STEERS	COWS	CALVES	BULLS	
FRIGORIFICO TACUAREMBO S.A.	5.566	6.505	1	180	12.252
BREEDERS PACKERS URUGUAY S.A.	7.302	3.385	0	72	10.759
CLEDINOR S.A.	5.363	4.032	1	86	9.482
FRIGORIFICO CANELONES S.A.	3.539	5.305	6	147	8.997
FRIGORIFICO LAS PIEDRAS S.A.	6.553	2.354	2	86	8.995
FRIGORIFICO MATADERO CARRASCO S.A.	3.730	4.606	1	91	8.428
INALER S.A.	5.161	3.018	1	40	8.220
FRIGORIFICO SAN JACINTO-NIREA S.A.	3.998	3.957	0	87	8.042
PULSA S.A.	4.789	3.149	3	100	8.041
COPAYAN S.A.	1.670	3.925	13	63	5.671
BILACOR S.A.	2.879	2.314	0	44	5.237
ONTILCOR S.A. (FRIG. MATADERO PANDO)	3.454	1.734	2	20	5.210
FRIGORIFICO CASABLANCA S.A.	973	4.105	72	10	5.160
ERSINAL S.A.	3.184	1.533	30	62	4.809
CHIADEL S.A.	3.331	1.437	0	20	4.788
LORSINAL S.A.	3.996	553	0	4	4.553
SUC. CARLOS SCHNECK S.A.	396	3.351	44	385	4.176
SIRSIL S.A.	1.045	2.827	6	83	3.961
ARDISTAR S.A.	1.434	2.279	54	73	3.840
RONDATEL S.A.	1.628	1.858	6	41	3.533
ARROYAL SOCIEDAD ANONIMA	885	1.470	239	82	2.676
CRAVEA LEMA MIRIAN ZULMA	810	384	323	3	1.520
FRIGOCERRO S.A.	170	1.130	0	216	1.516
SIMPLIFY S.A.	40	904	1	17	962
OFERAN S.A.	142	776	0	10	928
MATADERO LOS OLIVOS SOC. COL.	356	410	18	44	828
FRIGORIFICO CUAREIM LTDA.	104	617	23	14	758
LA TABLADA S.R.L.	77	507	16	7	607
LUCHASOL S.A.	24	499	13	23	559
FRIGORIFICO MARTINEZ S.R.L.	172	321	7	1	501
MATADERO MERCEDES LTDA.	78	275	2	0	355
INTENDENCIA MUNICIPAL DE ARTIGAS	117	201	0	0	318
LINERIM S.A.	156	145	0	11	312
SIDERCOL S.A.	0	0	0	0	0
ESTABLECIMIENTOS COLONIA S.A.	0	0	0	0	0
Total	73.122	69.866	884	2.122	145.994

FAENA POR ESTABLECIMIENTO - BOVINOS POR CATEGORÍA

SLAUGHTER BY ABATTOIR - BOVINE BY CLASS

ENERO / AGOSTO - JANUARY / AUGUST 2014

Cabezas / Heads

ESTABLECIMIENTO / ABATTOIR	BOVINOS / BOVINE				TOTAL
	NOVILLOS	VACAS	TERNEROS	TOROS	
	STEERS	COWS	CALVES	BULLS	
BREEDERS PACKERS URUGUAY S.A.	55.141	43.719	42	901	99.803
FRIGORIFICO TACUAREMBO S.A.	45.785	49.254	34	1.782	96.855
FRIGORIFICO CANELONES S.A.	39.857	51.133	47	2.007	93.044
FRIGORIFICO LAS PIEDRAS S.A.	66.849	23.892	11	453	91.205
FRIGORIFICO MATADERO CARRASCO S.A.	44.090	40.627	35	801	85.553
PULSA S.A.	48.817	35.681	4	819	85.321
FRIGORIFICO SAN JACINTO-NIREA S.A.	44.310	37.098	1	891	82.300
CLEDINOR S.A.	46.668	33.562	37	840	81.107
ONTILCOR S.A. (FRIG. MATADERO PANDO)	39.702	28.649	35	773	69.159
ESTABLECIMIENTOS COLONIA S.A.	36.311	29.082	78	808	66.279
INALER S.A.	33.825	26.517	228	436	61.006
COPAYAN S.A.	13.755	36.773	90	508	51.126
CHIADEL S.A.	32.018	17.480	16	486	50.000
ERSINAL S.A.	30.352	16.800	857	832	48.841
BILACOR S.A.	36.343	11.815	0	228	48.386
FRIGORIFICO CASABLANCA S.A.	13.901	28.108	715	334	43.058
SIRSIL S.A.	16.096	25.137	10	386	41.629
LORSINAL S.A.	29.390	10.432	249	177	40.248
SUC. CARLOS SCHNECK S.A.	4.980	18.585	551	4.306	28.422
RONDATEL S.A.	10.634	16.125	47	690	27.496
ARDISTAR S.A.	8.661	12.145	2.070	480	23.356
ARROYAL SOCIEDAD ANONIMA	6.659	10.664	2.190	648	20.161
CRAVEA LEMA MIRIAN ZULMA	3.723	4.719	2.360	73	10.875
SIMPLIFY S.A.	238	7.735	27	92	8.092
FRIGOCERRO S.A.	1.436	5.110	0	394	6.940
OFERAN S.A.	1.017	4.999	0	66	6.082
FRIGORIFICO CUAREIM LTDA.	1.130	4.038	30	314	5.512
MATADERO LOS OLIVOS SOC. COL.	1.618	3.512	137	238	5.505
LA TABLADA S.R.L.	515	3.695	118	167	4.495
FRIGORIFICO MARTINEZ S.R.L.	1.740	2.377	215	37	4.369
LUCHASOL S.A.	218	3.410	381	110	4.119
MATADERO MERCEDES LTDA.	682	2.486	28	0	3.196
INTENDENCIA MUNICIPAL DE ARTIGAS	686	1.558	0	4	2.248
LINERIM S.A.	547	1.490	107	79	2.223
SIDERCOL S.A.	15	23	0	1	39
Total	717.709	648.430	10.750	21.161	1.398.050

FAENA POR ESTABLECIMIENTO - OVINOS POR CATEGORÍA
 SLAUGHTER BY ABATTOIR - SHEEP BY CLASS
 AGOSTO / AUGUST 2014

Cabezas / Heads

ESTABLECIMIENTO / ABATTOIR	OVINOS / SHEEP					TOTAL
	OVEJAS EWES	CAPONES WETHERS	BORREGOS HOGGETS	CORDEROS LAMBS	CARNEROS RAMS	
FRIGORIFICO SAN JACINTO-NIREA S.A.	725	525	107	14.894	40	16.291
SOMICAR S.A.	3.746	5.492	335	5.799	26	15.398
FRIGORIFICO LAS PIEDRAS S.A.	1.816	584	0	11.444	0	13.844
CALTES S.A.	1.965	685	1.780	6.330	0	10.760
FRIGORIFICO MATADERO CARRASCO S.A.	1.852	78	826	7.977	25	10.758
FRIGOCERRO S.A.	1.577	207	470	4.956	31	7.241
SIDERCOL S.A.	1.872	1.157	311	1.950	22	5.312
OFERAN S.A.	1.202	2	0	1.953	7	3.164
CHIADEL S.A.	689	8	0	2.084	0	2.781
INTENDENCIA MUNICIPAL DE ARTIGAS	1.062	438	0	0	0	1.500
LA TABLADA S.R.L.	315	291	0	191	2	799
LUCHASOL S.A.	86	225	185	5	0	501
FRIGORIFICO CUAREIM LTDA.	107	155	0	0	0	262
ARROYAL SOCIEDAD ANONIMA	48	29	29	68	0	174
SIMPLIFY S.A.	0	0	0	0	0	0
RONDATEL S.A.	0	0	0	0	0	0
CLEDINOR S.A.	0	0	0	0	0	0
INALER S.A.	0	0	0	0	0	0
FRIGORIFICO CASABLANCA S.A.	0	0	0	0	0	0
MATADERO MERCEDES LTDA.	0	0	0	0	0	0
LINERIM S.A.	0	0	0	0	0	0
FRIGORIFICO MARTINEZ S.R.L.	0	0	0	0	0	0
Total	17.062	9.876	4.043	57.651	153	88.785

FAENA POR ESTABLECIMIENTO - OVINOS POR CATEGORÍA
 SLAUGHTER BY ABATTOIR - SHEEP BY CLASS
 ENERO / AGOSTO - JANUARY / AUGUST 2014

Cabezas / Heads

ESTABLECIMIENTO / <i>ABATTOIR</i>	OVINOS / <i>SHEEP</i>					TOTAL
	OVEJAS	CAPONES	BORREGOS	CORDEROS	CARNEROS	
	<i>EWES</i>	<i>WETHERS</i>	<i>HOGGETS</i>	<i>LAMBS</i>	<i>RAMS</i>	
FRIGOCERRO S.A.	49.212	12.765	10.827	47.828	461	121.093
FRIGORIFICO SAN JACINTO-NIREA S.A.	28.222	4.664	8.114	70.569	622	112.191
SOMICAR S.A.	42.936	14.376	4.480	44.504	665	106.961
CALTES S.A.	33.388	5.608	10.072	42.296	344	91.708
FRIGORIFICO LAS PIEDRAS S.A.	30.092	9.940	4.805	44.761	264	89.862
FRIGORIFICO MATADERO CARRASCO S.A.	7.918	1.197	17.025	37.868	211	64.219
OFERAN S.A.	26.460	5.821	4.888	17.837	243	55.249
SIDERCOL S.A.	21.041	4.336	1.497	5.364	307	32.545
CHIADEL S.A.	5.043	1.101	2.239	22.469	96	30.948
INTENDENCIA MUNICIPAL DE ARTIGAS	11.672	3.409	596	2.707	60	18.444
FRIGORIFICO CUAREIM LTDA.	3.584	308	360	2.998	0	7.250
LA TABLADA S.R.L.	3.163	1.629	189	1.834	97	6.912
LUCHASOL S.A.	1.714	1.715	260	838	11	4.538
RONDATEL S.A.	2.839	132	248	940	13	4.172
ARROYAL SOCIEDAD ANONIMA	878	270	122	2.357	5	3.632
INALER S.A.	876	897	220	402	6	2.401
FRIGORIFICO CASABLANCA S.A.	27	0	0	1.473	0	1.500
FRIGORIFICO MARTINEZ S.R.L.	13	176	38	1.152	15	1.394
SIMPLIFY S.A.	0	0	0	526	0	526
MATADERO MERCEDES LTDA.	0	0	0	0	0	0
CLEDINOR S.A.	0	0	0	0	0	0
LINERIM S.A.	0	0	0	0	0	0
Total	269.078	68.344	65.980	348.723	3.420	755.545

FAENA POR ESTABLECIMIENTO - PORCINOS Y EQUINOS POR CATEGORÍA

SLAUGHTER BY ABATTOIR - SWINE AND HORSES BY CLASS

AGOSTO / AUGUST 2014

Cabezas / Heads

ESTABLECIMIENTO / <i>ABATTOIR</i>	PORCINOS / <i>SWINE</i>			EQUINOS <i>HORSES</i>
	CERDOS	LECHONES	TOTAL	
	<i>PIGS</i>	<i>PIGLETS</i>		
MIRNABEL S.A.	5.976	663	6.639	
ARDISTAR S.A.	4.868	91	4.959	
ARROYAL SOCIEDAD ANONIMA	258	541	799	
RONDATEL S.A.	703	70	773	
SIDERCOL S.A.	388	0	388	
MATADERO LOS OLIVOS SOC. COL.	265	54	319	
LUCHASOL S.A.	8	28	36	
INTENDENCIA MUNICIPAL DE ARTIGAS	11	0	11	
SIMPLIFY S.A.	0	0	0	
SUC. CARLOS SCHNECK S.A.	0	0	0	
MATADERO MERCEDES LTDA.	0	0	0	
LA TABLADA S.R.L.	0	0	0	
AGROINDUSTRIAL DEL ESTE S.A.				972
CLAY S.A.				865
SAREL S.A.				810
Total	12.477	1.447	13.924	2.647

FAENA POR ESTABLECIMIENTO - PORCINOS Y EQUINOS POR CATEGORÍA

SLAUGHTER BY ABATTOIR - SWINE AND HORSES BY CLASS

ENERO / AGOSTO - JANUARY / AUGUST 2014

Cabezas / Heads

ESTABLECIMIENTO / ABATTOIR	PORCINOS / SWINE			EQUINOS HORSES
	CERDOS	LECHONES	TOTAL	
	PIGS	PIGLETS		
MIRNABEL S.A.	47.404	4.831	52.235	
ARDISTAR S.A.	41.943	1.446	43.389	
ARROYAL SOCIEDAD ANONIMA	4.114	5.168	9.282	
RONDATEL S.A.	7.253	979	8.232	
SIDERCOL S.A.	4.418	0	4.418	
MATADERO LOS OLIVOS SOC. COL.	2.334	235	2.569	
LUCHASOL S.A.	14	65	79	
INTENDENCIA MUNICIPAL DE ARTIGAS	11	0	11	
SIMPLIFY S.A.	0	0	0	
SUC. CARLOS SCHNECK S.A.	0	0	0	
MATADERO MERCEDES LTDA.	0	0	0	
LA TABLADA S.R.L.	0	0	0	
CLAY S.A.				12.038
SAREL S.A.				7.670
AGROINDUSTRIAL DEL ESTE S.A.				5.789
Total	107.491	12.724	120.215	25.497

EXPORTACIONES TOTALES POR PRODUCTO

TOTAL EXPORTS BY PRODUCT

Ene/Ago / Jan/Aug

2013 - 2014

Toneladas peso embarque / Tons shipped weight

PRODUCTO / PRODUCT	2014	2013	Variación Porcentual	
	Ene/Ago / Jan/Aug	Ene/Ago / Jan/Aug	Percent Change	
CARNE BOVINA	168.015	170.701	↓	-1,6
BEEF				
CARNE OVINA	10.371	10.046	↑	3,2
OVINE MEAT				
CARNE EQUINA	4.039	2.847	↑	41,9
HORSE MEAT				
CARNE DE AVE	11.682	8.301	↑	40,7
POULTRY MEAT				
CARNE DE ANIMALES DE CAZA MENOR	92	143	↓	-35,7
SMALL GAME MEAT				
MENUDENCIAS	19.047	18.460	↑	3,2
OFFALS				
SUBPRODUCTO RESIDUAL COMESTIBLE	20.701	9.403	↑	120,2
REMAINING EDIBLE BYPRODUCT				
SUBPRODUCTO PRIMARIO PARA USO INDUSTRIAL	30.237	37.939	↓	-20,3
PRIMARY BYPRODUCT FOR INDUSTRIAL USE				
SUBPRODUCTO INDUSTRIALIZADO	31.626	35.750	↓	-11,5
INDUSTRIALIZED BYPRODUCT				
PRODUCTO CARNICO PARA ALIMENTACION ANIMAL	769	409	↑	88,0
MEAT PRODUCT FOR ANIMAL FODDAGE				
TOTAL	296.580	293.998	↑	0,9

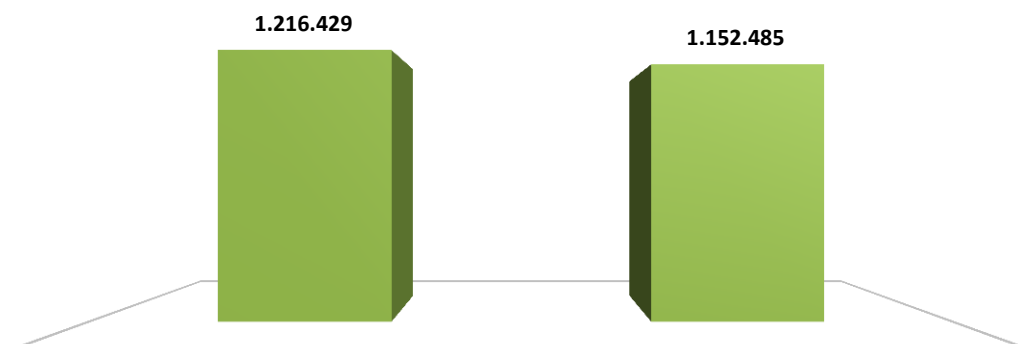
EXPORTACIONES TOTALES DEL SECTOR CARNICO

IMPORTE FOB Miles de dólares

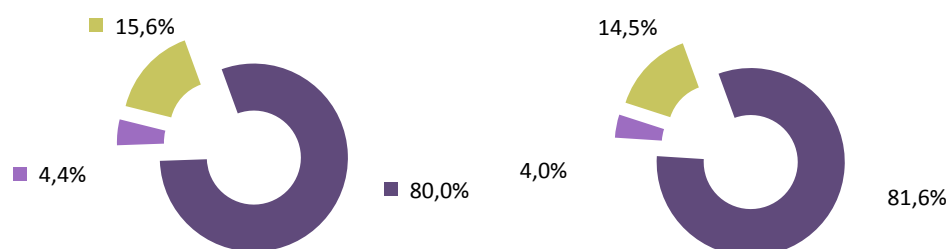
TOTAL MEAT EXPORTS

Ene/Ago / Jan/Aug

2014	2013
Ene/Ago / Jan/Aug	Ene/Ago / Jan/Aug



Ene/Ago / Jan/Aug	Ene/Ago / Jan/Aug
2014	2013



	Ene/Ago / Jan/Aug	Ene/Ago / Jan/Aug
	2014	2013
CARNE BOVINA / BEEF	973.200	939.971
CARNE OVINA / OVINE MEAT	53.872	45.882
OTRAS CARNES / OTHERS	189.357	166.632
TOTAL	1.216.429	1.152.485

EXPORTACIONES TOTALES DEL SECTOR CARNICO

TOTAL MEAT EXPORTS

2013 - 2014

Importe FOB (Miles de dólares)

FOB Value (Thousand dollars)

MES / MONTH	2014				2013			
	C. BOVINA	C. OVINA	OTROS	TOTAL	C. BOVINA	C. OVINA	OTROS	TOTAL
	BEEF	OVINE MEAT	OTHER		BEEF	OVINE MEAT	OTHER	
Enero/January	87.595	9.609	24.164	121.368	100.034	4.763	16.275	121.072
Febrero/February	90.778	5.932	15.557	112.268	128.826	6.133	22.947	157.906
Marzo/March	145.060	8.453	24.565	178.078	152.225	5.709	25.753	183.687
Primer trimestre/First quarter	323.433	23.994	64.287	411.714	381.085	16.604	64.976	462.665
Abril/April	126.871	8.025	19.772	154.668	118.091	6.064	21.765	145.920
Mayo/May	153.592	6.598	30.068	190.258	123.008	4.683	21.145	148.837
Junio/June	145.872	5.811	26.892	178.576	121.255	5.769	26.472	153.497
Segundo trimestre/Second quarter	426.335	20.435	76.732	523.502	362.355	16.516	69.383	448.253
Primer semestre/First semester	749.768	44.429	141.019	935.216	743.440	33.120	134.359	910.919
Julio/July	128.950	5.182	27.473	161.605	99.491	6.251	15.859	121.602
Agosto/August	94.482	4.262	20.864	119.607	97.040	6.511	16.414	119.965
Septiembre/September					87.370	9.402	18.782	115.554
Tercer trimestre/Third quarter					283.901	22.164	51.056	357.120
Octubre/October					72.400	10.184	12.343	94.927
Noviembre/November					119.769	15.262	20.029	155.060
Diciembre/December					118.524	11.219	22.671	152.414
Cuarto trimestre/Fourth quarter					310.693	36.665	55.043	402.401
Segundo semestre/Second semester					594.594	58.828	106.099	759.521
TOTAL	973.200	53.872	189.357	1.216.429	1.338.034	91.949	240.458	1.670.440

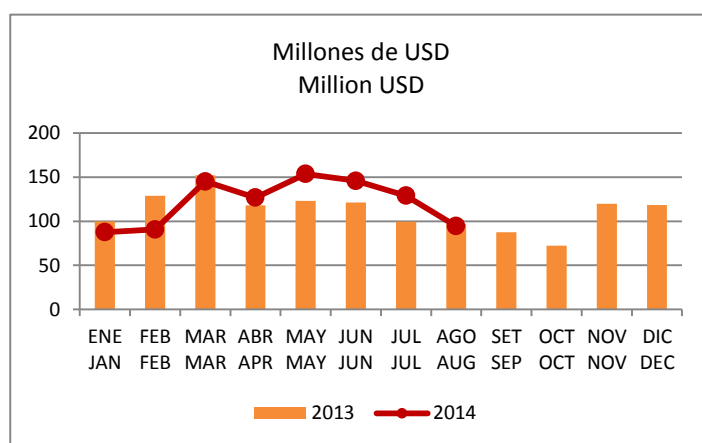
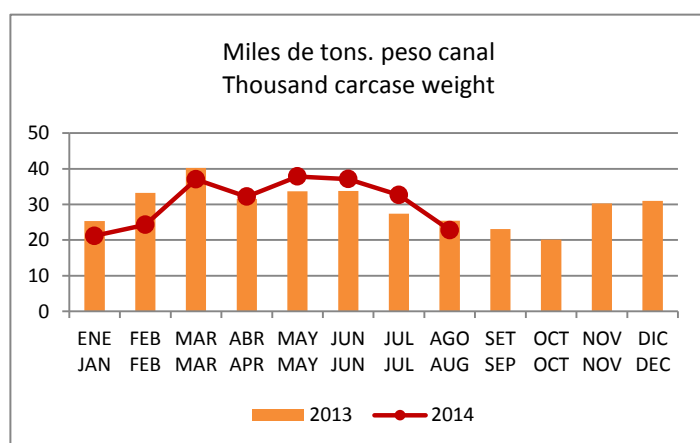
EXPORTACIONES DE CARNE BOVINA

BEEF EXPORTS

2013 2014

Volumen (peso embarque, peso canal*) Importe FOB e Ingreso Promedio**
Quantity (shipped weight, carcass weight*) FOB value and Average Income**

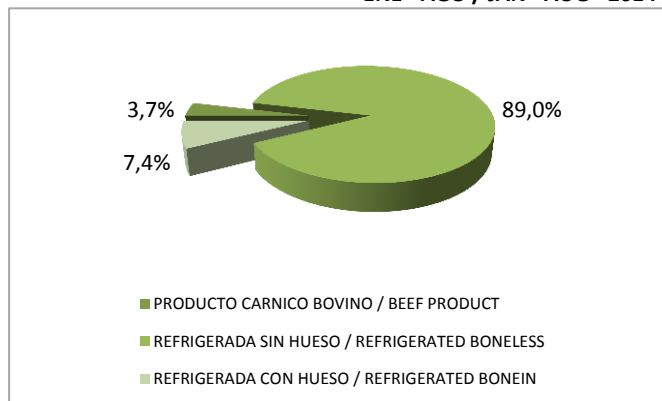
MES / MONTH	2014				2013			
	PESO	PESO	MILES	USD/TON.	PESO	PESO	MILES	USD/TON.
	EMBARQUE	CANAL	DE	P.CANAL	EMBARQUE	CANAL	DE	P.CANAL
	SHIPPED	CARCASE	DÓLARES	USD/TONS	SHIPPED	CARCASE	DÓLARES	USD/TONS
	WEIGHT	WEIGHT	THOUSAND	CARCASE	WEIGHT	WEIGHT	THOUSAND	CARCASE
(TONS)	(TONS)	USD	WEIGHT	(TONS)	(TONS)	USD	WEIGHT	
Enero/January	14.517	21.193	87.595	4.133	17.128	25.367	100.034	3.943
Febrero/February	16.485	24.281	90.778	3.739	22.633	33.211	128.826	3.879
Marzo/March	25.270	37.003	145.060	3.920	27.344	40.226	152.225	3.784
Primer trimestre/First quarter	56.271	82.477	323.433	3.921	67.105	98.804	381.085	3.857
Abril/April	22.152	32.193	126.871	3.941	21.771	31.532	118.091	3.745
Mayo/May	25.954	37.828	153.592	4.060	22.876	33.705	123.008	3.650
Junio/June	25.732	37.123	145.872	3.929	22.865	33.778	121.255	3.590
Segundo trimestre/Second quarter	73.838	107.143	426.335	3.979	67.513	99.015	362.355	3.660
Primer semestre/First semester	130.109	189.620	749.768	3.954	134.618	197.819	743.440	3.758
Julio/July	22.363	32.637	128.950	3.951	18.704	27.436	99.491	3.626
Agosto/August	15.543	22.797	94.482	4.144	17.378	25.398	97.040	3.821
Septiembre/September					16.057	23.128	87.370	3.778
Tercer trimestre/Third quarter					52.140	75.961	283.901	3.737
Octubre/October					13.599	20.160	72.400	3.591
Noviembre/November					20.653	30.219	119.769	3.963
Diciembre/December					20.845	30.999	118.524	3.823
Cuarto trimestre/Fourth quarter					55.096	81.377	310.693	3.818
Segundo semestre/Second semester					107.236	157.339	594.594	3.779
TOTAL	168.015	245.055	973.200	3.971	241.854	355.157	1.338.034	3.767



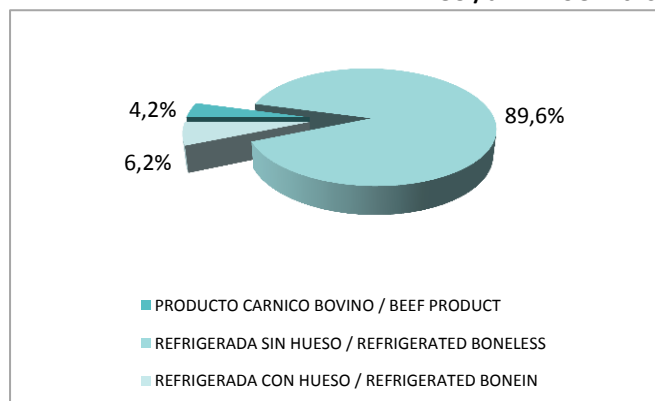
EXPORTACIONES DE CARNE BOVINA REFRIGERADA - PRODUCTO CÁRNICO BOVINO
 REFRIGERATED AND BEEF PRODUCT EXPORTS
 ENERO - AGOSTO/JANUARY - AUGUST - 2013 - 2014

Tons. Peso Canal
 Tons. Carcase weight

ENE - AGO / JAN - AUG - 2014



ENE - AGO / JAN - AUG - 2013



CARNE BOVINA / BEEF	ENE - AGO / JAN - AUG - 2014		ENE - AGO / JAN - AUG - 2013	
PRODUCTO CARNICO BOVINO / BEEF PRODUCT	8.956	3,7%	10.480	4,2%
REFRIGERADA SIN HUESO / REFRIGERATED BONELESS	218.034	89,0%	224.602	89,6%
REFRIGERADA CON HUESO / REFRIGERATED BONEIN	18.065	7,4%	15.571	6,2%
TOTAL	245.055	100,0%	250.652	100,0%

CARNE BOVINA / BEEF	ENE - AGO / JAN - AUG - 2014		ENE - AGO / JAN - AUG - 2013	
	TONS. P. CANAL	%	TONS. P. CANAL	%
CONGELADA / FROZEN				
CON HUESO / BONEIN	15.116	7,62	12.643	6,29
SIN HUESO / BONELESS	183.262	92,38	188.218	93,71
TOTAL CONGELADA / TOTAL FROZEN	198.378	100,00	200.861	100,00
ENFRIADA / CHILLED				
CON HUESO / BONEIN	2.949	7,82	2.928	7,45
SIN HUESO / BONELESS	34.772	92,18	36.384	92,55
TOTAL ENFRIADA / TOTAL CHILLED	37.720	100,00	39.312	100,00
REFRIGERADA / REFRIGERATED	236.098	96,35	240.172	95,82
PRODUCTO CARNICO BOVINO / BEEF PRODUCT	8.956	3,65	10.480	4,18
TOTAL	245.055	100,00	250.652	100,00

EXPORTACIONES DE CARNE BOVINA REFRIGERADA

REFRIGERATED BEEF EXPORTS

2013 - 2014

Volumen (p.embarque, p.canal*) Importe FOB e Ingreso Promedio**
 Quantity (shipped w., carcass w.*) FOB value and Average Income**

MES / MONTH	2014				2013			
	PESO	PESO	MILES	USD/TON.	PESO	PESO	MILES	USD/TON.
	EMBARQUE	CANAL	DE	PESO	EMBARQUE	CANAL	DE	PESO
	SHIPPED	CARCASE	DÓLARES	CANAL	SHIPPED	CARCASE	DÓLARES	CANAL
	WEIGHT (TONS)	WEIGHT (TONS)	THOUSAND USD	USD/TONS CARC.WEIGHT	WEIGHT (TONS)	WEIGHT (TONS)	THOUSAND USD	USD/TONS CARC.WEIGHT
Enero/January	14.276	20.483	86.023	4.200	16.737	24.172	97.413	4.030
Febrero/February	16.206	23.429	88.839	3.792	22.410	32.418	126.727	3.909
Marzo/March	24.735	35.328	140.718	3.983	26.783	38.539	148.258	3.847
Primer trimestre/First quarter	55.217	79.240	315.580	3.983	65.929	95.129	372.398	3.915
Abril/April	21.904	31.454	125.224	3.981	21.402	30.444	115.761	3.802
Mayo/May	25.476	36.396	149.818	4.116	22.350	31.998	119.141	3.723
Junio/June	25.322	35.801	142.714	3.986	22.347	32.122	117.259	3.650
Segundo trimestre/Second quarter	72.702	103.652	417.756	4.030	66.100	94.563	352.161	3.724
Primer semestre/First semester	127.919	182.892	733.336	4.010	132.029	189.692	724.559	3.820
Julio/July	21.953	31.433	125.699	3.999	18.359	26.325	97.006	3.685
Agosto/August	15.215	21.773	91.814	4.217	16.976	24.156	93.458	3.869
Septiembre/September					15.792	22.432	85.487	3.811
Tercer trimestre/Third quarter					51.127	72.913	275.951	3.785
Octubre/October					13.203	18.871	69.214	3.668
Noviembre/November					20.328	29.276	117.572	4.016
Diciembre/December					20.246	29.074	113.355	3.899
Cuarto trimestre/Fourth quarter					53.777	77.222	300.141	3.887
Segundo semestre/Second semester					104.904	150.135	576.092	3.837
TOTAL	165.087	236.098	950.848	4.027	236.933	339.827	1.300.652	3.827

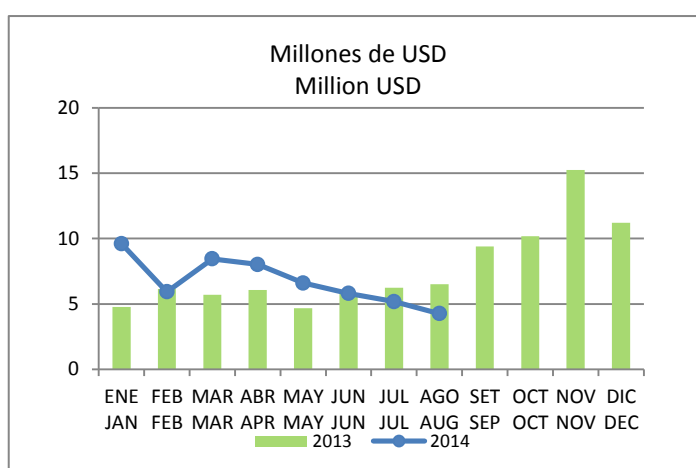
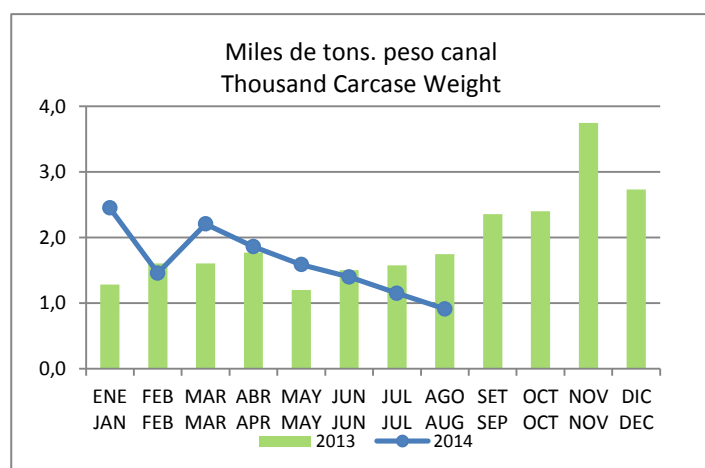
EXPORTACIONES DE CARNE OVINA

OVINE MEAT EXPORTS

2013 - 2014

Volumen (peso embarque, peso canal*) Importe FOB e Ingreso Promedio**
 Quantity (shipped weight, carcass weight*) FOB value and Average Income**

MES / MONTH	2014				2013			
	PESO	PESO	MILES	USD/TON.	PESO	PESO	MILES	USD/TON.
	EMBARQUE	CANAL	DE	P.CANAL	EMBARQUE	CANAL	DE	P.CANAL
	SHIPPED	CARCASE	DÓLARES	USD/TONS	SHIPPED	CARCASE	DÓLARES	USD/TONS
	WEIGHT	WEIGHT	THOUSAND	CARCASE	WEIGHT	WEIGHT	THOUSAND	CARCASE
(TONS)	(TONS)	USD	WEIGHT	(TONS)	(TONS)	USD	WEIGHT	
Enero/January	1.869	2.452	9.609	3.919	1.062	1.284	4.763	3.708
Febrero/February	1.260	1.459	5.932	4.066	1.277	1.606	6.133	3.820
Marzo/March	1.723	2.207	8.453	3.831	1.310	1.605	5.709	3.558
Primer trimestre/First quarter	4.852	6.118	23.994	3.922	3.648	4.495	16.604	3.694
Abril/April	1.500	1.861	8.025	4.313	1.371	1.774	6.064	3.419
Mayo/May	1.251	1.589	6.598	4.153	988	1.200	4.683	3.902
Junio/June	1.081	1.400	5.811	4.150	1.236	1.505	5.769	3.834
Segundo trimestre/Second quarter	3.831	4.850	20.435	4.214	3.595	4.478	16.516	3.688
Primer semestre/First semester	8.683	10.967	44.429	4.051	7.243	8.973	33.120	3.691
Julio/July	926	1.151	5.182	4.503	1.377	1.578	6.251	3.960
Agosto/August	762	913	4.262	4.668	1.425	1.748	6.511	3.724
Septiembre/September					1.819	2.356	9.402	3.991
Tercer trimestre/Third quarter					4.622	5.683	22.164	3.900
Octubre/October					2.048	2.403	10.184	4.239
Noviembre/November					2.813	3.749	15.262	4.071
Diciembre/December					2.209	2.731	11.219	4.108
Cuarto trimestre/Fourth quarter					7.069	8.882	36.665	4.128
Segundo semestre/Second semester					11.691	14.565	58.828	4.039
TOTAL	10.371	13.031	53.872	4.134	18.934	23.538	91.949	3.906



EXPORTACIONES POR EXPORTADOR

EXPORTS BY EXPORTER

2013 - 2014

Importe FOB (Miles de dólares)

FOB Value (Thousand dollars)

EXPORTADOR/EXPORTER	2014				2013			
	Agost/Augus		Ene/Ago / Jan/Aug		Agost/Augus		Ene/Ago / Jan/Aug	
	Importe	%	Importe	%	Importe	%	Importe	%
ESTABLECIMIENTOS COLONIA S.A.	9.997	8,36	122.749	10,09	7.602	6,34	67.807	5,88
FRIGORIFICO TACUAREMBO S.A.	8.700	7,27	88.124	7,24	5.439	4,53	83.306	7,23
BREEDERS & PACKERS URUGUAY S.A.	10.302	8,61	86.669	7,12	5.146	4,29	30.676	2,66
FRIGORIFICO LAS PIEDRAS S.A.	6.807	5,69	86.275	7,09	11.284	9,41	90.383	7,84
PULSA S.A.	7.412	6,20	85.137	7,00	11.500	9,59	99.738	8,65
FRIGORIFICO SAN JACINTO-NIREA S.A.	7.041	5,89	76.040	6,25	10.326	8,61	74.110	6,43
FRIGORIFICO MATADERO CARRASCO S.A.	8.771	7,33	73.202	6,02	6.236	5,20	64.759	5,62
FRIGORIFICO CANELONES S.A.	7.294	6,10	72.775	5,98	9.277	7,73	82.654	7,17
CLEDINOR S.A.	4.185	3,50	60.601	4,98	10.950	9,13	93.572	8,12
ONTILCOR S.A. (FRIG. MATADERO PANDO)	3.612	3,02	48.955	4,02	5.010	4,18	49.744	4,32
BILACOR S.A.	4.047	3,38	45.281	3,72	3.875	3,23	50.070	4,34
LORSINAL S.A.	3.129	2,62	41.146	3,38	4.354	3,63	39.024	3,39
CHIADEL S.A.	3.493	2,92	40.661	3,34	4.414	3,68	38.902	3,38
ERSINAL S.A.	3.543	2,96	32.894	2,70	3.103	2,59	38.443	3,34
SIRSIL S.A.	3.209	2,68	29.126	2,39	1.404	1,17	26.625	2,31
GRANJA TRES ARROYOS URUGUAY S.A.-	3.528	2,95	24.623	2,02	1.100	0,92	16.322	1,42
INALER S.A.	4.847	4,05	23.626	1,94	4.371	3,64	59.522	5,16
FRIGORIFICO CASABLANCA S.A.	2.875	2,40	23.130	1,90	1.606	1,34	20.626	1,79
CARDAMA S.A.	949	0,79	15.730	1,29	1.159	0,97	21.569	1,87
COMPAÑIA INTERNACIONAL DE ALIMENTOS S.A.	1.506	1,26	13.642	1,12	1.408	1,17	12.328	1,07
FRIGOCERRO S.A.	1.174	0,98	12.928	1,06	1.372	1,14	10.581	0,92
RONDATEL S.A.	1.368	1,14	10.795	0,89	682	0,57	6.300	0,55
CLAY S.A.	900	0,75	9.397	0,77	676	0,56	6.319	0,55
BALDONY S.A.	1.936	1,62	9.034	0,74				
SUC. CARLOS SCHNECK S.A.	774	0,65	8.980	0,74	819	0,68	4.894	0,42
HENIL S.A.	1.443	1,21	8.038	0,66	1.015	0,85	9.537	0,83
BAMIDAL S.A.	614	0,51	7.207	0,59	623	0,52	4.855	0,42
SOMICAR S.A.	735	0,61	6.790	0,56	708	0,59	4.436	0,38
COPAYAN S.A.	606	0,51	6.359	0,52	370	0,31	2.599	0,23
BERDICK S.A.	844	0,71	6.118	0,50	530	0,44	5.450	0,47
SAREL S.A.	356	0,30	4.884	0,40	452	0,38	4.048	0,35
LOMA BONITA S.A.			3.929	0,32			3.165	0,27
AGROINDUSTRIAL DEL ESTE S.A.	376	0,31	3.088	0,25	332	0,28	1.576	0,14
FEBANOR S.A.			2.745	0,23				
PRADERA FELIZ S.A.			2.435	0,20				
DESPRO S.A.	274	0,23	2.311	0,19	160	0,13	1.569	0,14
OFERAN S.A.	502	0,42	2.307	0,19	342	0,29	3.427	0,30
SIDERCOL S.A.	514	0,43	2.229	0,18			810	0,07
EREL S.A.	208	0,17	2.191	0,18	622	0,52	2.885	0,25
ALIMENTOS ORGANICOS URUGUAYOS S.A.	386	0,32	2.155	0,18	80	0,07	886	0,08
KROL S.A.	342	0,29	1.850	0,15	479	0,40	1.653	0,14

EXPORTACIONES POR EXPORTADOR

EXPORTS BY EXPORTER

2013 - 2014

Importe FOB (Miles de dólares)

FOB Value (Thousand dollars)

EXPORTADOR/EXPORTER	2014				2013			
	Agost/Augus		Ene/Ago / Jan/Aug		Agost/Augus		Ene/Ago / Jan/Aug	
	Importe	%	Importe	%	Importe	%	Importe	%
GRINSOL S.A.	24	0,02	1.824	0,15	120	0,10	1.961	0,17
UREXPORT S.A.	140	0,12	1.465	0,12	135	0,11	1.387	0,12
SAPOL S.A.			1.381	0,11			3.058	0,27
YARUS S.A.	125	0,10	1.261	0,10	294	0,24	3.427	0,30
PROBIOMONT S.A.	520	0,43	854	0,07			456	0,04
COOP.AG. LTDA. DE PROD. Y COM. AVICOLA	123	0,10	560	0,05				
LENCINA SOCIEDAD COLECTIVA			500	0,04			334	0,03
TECNOBLEN S.A.	3	(.)	367	0,03	43	0,04	792	0,07
CVF LTDA			330	0,03			300	0,03
DAMAXTIR S.A.			309	0,03	352	0,29	2.109	0,18
USINEL S.A.			256	0,02			198	0,02
SYNTEX URUGUAYA S.A.			238	0,02			665	0,06
DRASVEL S.A.	60	0,05	213	0,02				
TRIPUY S.A.			210	0,02			119	0,01
BARRACA RODO SRL			139	0,01			161	0,01
CUAREIM DEL NORTE SRL			107	0,01			454	0,04
KARELOY S.A.			104	0,01			83	0,01
JORMAR LTDA			76	0,01			75	0,01
VELTOMAR S.A.	15	0,01	47	(.)	18	0,02	26	(.)
CARNE ABERDEEN ANGUS DEL URUGUAY S.A.			34	(.)				
DRINAL S.A.							41	(.)
KIMAHI S.A.							902	0,08
FADICAR S.A.							55	(.)
SOUTH AMERICA PROTEINS S.A.					176	0,15	715	0,06
TOTAL	119.607	100,00	1.216.429	100,00	119.965	100,00	1.152.485	100,00

EXPORTACIONES POR PRODUCTO

EXPORTS BY PRODUCT

2013 2014

Volumen (Toneladas peso embarque)

Quantity (Tons shipped weight)

PRODUCTO/PRODUCT		2014		2013	
		Ago/Aug	Ene/Ago / Jan/Aug	Ago/Aug	Ene/Ago / Jan/Aug
*	CARNE BOVINA/BEEF	15.543	168.015	17.378	170.701
**	REFRIGERADA/REFRIGERATED	15.215	165.087	16.976	167.364
***	CONGELADA/FROZEN	12.563	137.964	14.141	139.148
	CUARTO O CORTE DEL DELANTERO CON HUESO	1.046	12.470	667	7.744
	BONEIN FOREQUARTER OR FOREQUARTER CUT				
	CUARTO O CORTE DEL TRASERO CON HUESO	31	498	110	386
	BONEIN HINDQUARTER OR HINDQUARTER CUT				
	CANAL, MEDIA CANAL, CUARTO COMPENSADO, CUARTO COMBINADO CON HUESO	66	369	863	3.383
	BONEIN CARCASE, SIDE, COMPENSATED QUARTERS, COMBINED QUARTERS				
	OTRAS CARNES CON HUESO	76	1.410	6	822
	OTHER BONEIN MEATS				
	CUARTO O CORTE DEL DELANTERO SIN HUESO	4.755	50.462	4.654	51.328
	BONELESS FOREQUARTER OR FOREQUARTER CUT				
	CUARTO O CORTE DEL TRASERO SIN HUESO	2.576	29.070	3.057	32.208
	BONELESS HINDQUARTER OR HINDQUARTER CUT				
	CANAL, MEDIA CANAL, CUARTO COMPENSADO, CUARTO COMBINADO SIN HUESO	1.937	17.934	1.545	16.061
	BONELESS CARCASE, SIDE, COMPENSATED QUARTERS, COMBINED QUARTERS				
	OTRAS CARNES SIN HUESO	351	2.691	331	2.653
	OTHER BONELESS MEATS				
	CARNES CHICAS	1.724	23.060	2.908	24.564
	GENERIC TRIMMINGS				
***	ENFRIADA/CHILLED	2.652	27.123	2.835	28.216
	CUARTO O CORTE DEL DELANTERO CON HUESO	178	1.527	174	1.915
	BONEIN FOREQUARTER OR FOREQUARTER CUT				
	CANAL, MEDIA CANAL, CUARTO COMPENSADO, CUARTO COMBINADO CON HUESO		792		
	BONEIN CARCASE, SIDE, COMPENSATED QUARTERS, COMBINED QUARTERS				
	OTRAS CARNES CON HUESO	67	589	84	973
	OTHER BONEIN MEATS				
	CUARTO O CORTE DEL DELANTERO SIN HUESO	156	1.671	129	1.219
	BONELESS FOREQUARTER OR FOREQUARTER CUT				
	CUARTO O CORTE DEL TRASERO SIN HUESO	927	11.279	1.091	11.863
	BONELESS HINDQUARTER OR HINDQUARTER CUT				
	CANAL, MEDIA CANAL, CUARTO COMPENSADO, CUARTO COMBINADO SIN HUESO	1.321	11.257	1.356	12.239
	BONELESS CARCASE, SIDE, COMPENSATED QUARTERS, COMBINED QUARTERS				
	OTRAS CARNES SIN HUESO	2	8	1	8
	OTHER BONELESS MEATS				
**	PRODUCTO CARNICO BOVINO/BEEF PRODUCT	328	2.928	402	3.337
***	CONGELADO/FROZEN	27	183	72	198
	GENERIC	8	84	56	170
	GENERIC				
	CUARTO O CORTE DEL DELANTERO SIN HUESO		5		
	BONELESS FOREQUARTER OR FOREQUARTER CUT				
	CUARTO O CORTE DEL TRASERO SIN HUESO	1	51		12

EXPORTACIONES POR PRODUCTO

EXPORTS BY PRODUCT

2013 2014

Volumen (Toneladas peso embarque)

Quantity (Tons shipped weight)

PRODUCTO/PRODUCT	2014		2013	
	Ago/Aug	Ene/Ago / Jan/Aug	Ago/Aug	Ene/Ago / Jan/Aug
BONELESS HINDQUARTER OR HINDQUARTER CUT				
CANAL, MEDIA CANAL, CUARTO COMPENSADO, CUARTO COMBINADO SIN HUESO	18	43	16	16
BONELESS CARCASE, SIDE, COMPENSATED QUARTERS, COMBINED QUARTERS				
*** CONSERVA/PRESERVE	257	2.190	216	2.390
GENERIC	257	2.190	216	2.390
GENERIC				
*** HUMEDAD CONTROLADA/CONTROLLED MOISTURE	43	401	93	531
GENERIC	43	401	93	531
GENERIC				
* CARNE OVINA/OVINE MEAT	762	10.371	1.425	10.046
** REFRIGERADA/REFRIGERATED	762	10.371	1.425	10.046
*** CONGELADA/FROZEN	709	9.446	1.257	8.166
CUARTO O CORTE DEL DELANTERO CON HUESO	194	2.620	244	2.264
BONEIN FOREQUARTER OR FOREQUARTER CUT				
CUARTO O CORTE DEL TRASERO CON HUESO	82	960	104	817
BONEIN HINDQUARTER OR HINDQUARTER CUT				
CANAL, MEDIA CANAL, CUARTO COMPENSADO, CUARTO COMBINADO CON HUESO	204	2.720	567	2.494
BONEIN CARCASE, SIDE, COMPENSATED QUARTERS, COMBINED QUARTERS				
OTRAS CARNES CON HUESO	119	1.098	97	906
OTHER BONEIN MEATS				
CUARTO O CORTE DEL TRASERO SIN HUESO	102	1.624	165	1.317
BONELESS HINDQUARTER OR HINDQUARTER CUT				
CANAL, MEDIA CANAL, CUARTO COMPENSADO, CUARTO COMBINADO SIN HUESO	1	9	4	34
BONELESS CARCASE, SIDE, COMPENSATED QUARTERS, COMBINED QUARTERS				
OTRAS CARNES SIN HUESO		15		16
OTHER BONELESS MEATS				
CARNES CHICAS	8	370	68	290
GENERIC TRIMMINGS				
*** ENFRIADA/CHILLED	53	925	168	1.879
CANAL, MEDIA CANAL, CUARTO COMPENSADO, CUARTO COMBINADO CON HUESO	53	908	168	1.851
BONEIN CARCASE, SIDE, COMPENSATED QUARTERS, COMBINED QUARTERS				
* CARNE EQUINA/HORSE MEAT	371	4.039	381	2.847
** REFRIGERADA/REFRIGERATED	371	4.039	381	2.847
*** CONGELADA/FROZEN	296	2.890	259	1.787
CUARTO O CORTE DEL DELANTERO SIN HUESO	196	2.134	232	1.451
BONELESS FOREQUARTER OR FOREQUARTER CUT				
CUARTO O CORTE DEL TRASERO SIN HUESO	55	314		6
BONELESS HINDQUARTER OR HINDQUARTER CUT				
CANAL, MEDIA CANAL, CUARTO COMPENSADO, CUARTO COMBINADO SIN HUESO	45	284		304
BONELESS CARCASE, SIDE, COMPENSATED QUARTERS, COMBINED QUARTERS				
*** ENFRIADA/CHILLED	75	1.149	122	1.060

EXPORTACIONES POR PRODUCTO

EXPORTS BY PRODUCT

2013 2014

Volumen (Toneladas peso embarque)

Quantity (Tons shipped weight)

PRODUCTO/PRODUCT	2014		2013	
	Ago/Aug	Ene/Ago / Jan/Aug	Ago/Aug	Ene/Ago / Jan/Aug
CUARTO O CORTE DEL TRASERO CON HUESO	1	2		
BONEIN HINDQUARTER OR HINDQUARTER CUT				
CUARTO O CORTE DEL TRASERO SIN HUESO	3	23	15	76
BONELESS HINDQUARTER OR HINDQUARTER CUT				
CANAL, MEDIA CANAL, CUARTO COMPENSADO, CUARTO COMBINADO SIN HUESO	71	1.125	107	984
BONELESS CARCASE, SIDE, COMPENSATED QUARTERS, COMBINED QUARTERS				
* CARNE DE AVE/POULTRY MEAT	1.690	11.682	547	8.301
** REFRIGERADA/REFRIGERATED	1.690	11.682	547	8.301
*** CONGELADA/FROZEN	1.690	11.682	547	8.301
CUARTO O CORTE DEL DELANTERO CON HUESO		51		91
BONEIN FOREQUARTER OR FOREQUARTER CUT				
CUARTO O CORTE DEL TRASERO CON HUESO		33		52
BONEIN HINDQUARTER OR HINDQUARTER CUT				
CANAL, MEDIA CANAL, CUARTO COMPENSADO, CUARTO COMBINADO CON HUESO	1.668	11.521	547	8.071
BONEIN CARCASE, SIDE, COMPENSATED QUARTERS, COMBINED QUARTERS				
CARNES CHICAS	22	77		87
GENERIC TRIMMINGS				
* CARNE DE ANIMALES DE CAZA MENOR/SMALL GAME MEAT	19	92	40	143
** REFRIGERADA/REFRIGERATED	19	92	40	143
*** CONGELADA/FROZEN	19	92	40	143
CANAL, MEDIA CANAL, CUARTO COMPENSADO, CUARTO COMBINADO CON HUESO	19	79	31	108
BONEIN CARCASE, SIDE, COMPENSATED QUARTERS, COMBINED QUARTERS				
* MENUDECENCIAS/OFFALS	1.873	19.047	2.120	18.460
** BOVINAS/BEEF	1.787	17.932	2.031	17.904
*** CONGELADAS/FROZEN	1.787	17.929	2.031	17.886
*** COCIDAS-CONGELADAS/COOKED-FROZEN		2		18
** OVINAS/OVINE	31	556	53	378
*** CONGELADAS/FROZEN	31	556	53	378
** EQUINAS/HORSE	50	480	27	81
*** CONGELADAS/FROZEN	50	480	27	81
*** ENFRIADAS/CHILLED				(.)
** PORCINAS/PORK	2	6	9	9
*** CONGELADAS/FROZEN	2	6	9	9
** DE AVE/POULTRY	2	74		89
*** CONGELADAS/FROZEN	2	74		89
* SUBPRODUCTO RESIDUAL COMESTIBLE/REMAINING EDIBLE BYPRODUCT	2.034	20.701	787	9.403
** BOVINO/BEEF	1.874	19.498	663	8.093
*** CONGELADO/FROZEN	1.874	19.498	663	8.093
*** COCIDO-CONGELADO/COOKED-FROZEN				(.)
** OVINO/OVINE	25	590	72	526
*** CONGELADO/FROZEN	25	590	72	526
** EQUINO/HORSE	1	6		(.)
*** CONGELADO/FROZEN	1	6		(.)
** DE AVE/POULTRY	135	607	52	784

EXPORTACIONES POR PRODUCTO

EXPORTS BY PRODUCT

2013 2014

Volumen (Toneladas peso embarque)

Quantity (Tons shipped weight)

PRODUCTO/PRODUCT		2014		2013	
		Ago/Aug	Ene/Ago / Jan/Aug	Ago/Aug	Ene/Ago / Jan/Aug
***	GENÉRICO/GENERIC	108	540	27	443
***	CONGELADO/FROZEN	27	67	25	340
*	SUBPRODUCTO PRIMARIO PARA USO INDUSTRIAL/PRIMARY BYPRODUCT FOR INDUSTRIAL USE	2.272	30.237	2.136	37.939
**	GENERIC/GENERIC	(.)	(.)		
***	GENÉRICO/GENERIC	(.)	(.)		
**	BOVINO/BEEF	2.226	29.901	2.045	37.560
***	GENÉRICO/GENERIC	2.072	27.518	1.842	35.122
***	CONGELADO/FROZEN	154	2.383	202	2.438
**	OVINO/OVINE	23	212	72	267
***	GENÉRICO/GENERIC	23	212	72	267
**	EQUINO/HORSE		82		92
***	GENÉRICO/GENERIC		82		71
***	CONGELADO/FROZEN				21
**	DE CAZA MENOR/SMALL GAME	23	42	19	19
***	GENÉRICO/GENERIC	23	42	19	19
*	SUBPRODUCTO INDUSTRIALIZADO/INDUSTRIALIZED BYPRODUCT	3.322	31.626	3.864	35.750
**	GENERIC/GENERIC	2.871	28.601	3.562	32.644
***	GENÉRICO/GENERIC	2.871	28.601	3.562	32.644
**	BOVINO/BEEF	447	2.912	262	2.796
***	GENÉRICO/GENERIC	9	64	20	67
***	HUMEDAD CONTROLADA/CONTROLLED MOISTURE	438	2.848	242	2.729
**	OVINO/OVINE	1	87	27	145
***	HUMEDAD CONTROLADA/CONTROLLED MOISTURE	1	34		15
**	EQUINO/HORSE	2	17	14	89
***	CONGELADO/FROZEN			12	70
***	HUMEDAD CONTROLADA/CONTROLLED MOISTURE	2	17	2	19
**	PORCINO/PORK		10		76
***	HUMEDAD CONTROLADA/CONTROLLED MOISTURE		10		76
*	PRODUCTO CARNICO PARA ALIMENTACION ANIMAL/MEAT PRODUCT FOR ANIMAL FODDAGE	127	769	48	409
**	GENERIC/GENERIC	127	769	48	409
***	GENÉRICO/GENERIC	127	769	48	374
***	CONGELADO/FROZEN				35
	TOTAL	28.014	296.580	28.727	293.998

EXPORTACIONES TOTALES DEL SECTOR CÁRNICO - POR DESTINO

TOTAL MEAT EXPORTS - BY DESTINATION

2013 - 2014

Importe FOB (Miles de dólares)

FOB Value (Thousand dollars)

DESTINO/DESTINATION	2014		2013	
	Ago/Aug	Ene/Ago / Jan/Aug	Ago/Aug	Ene/Ago / Jan/Aug
AFGANISTÁN/AFGHANISTAN		109	34	240
CARNE DE AVE / POULTRY MEAT		109	34	240
ALBANIA/ALBANIA				20
CARNE BOVINA / BEEF				20
ALEMANIA/GERMANY	8.242	83.574	9.096	63.392
CARNE BOVINA / BEEF	7.358	75.056	8.056	55.462
CARNE OVINA / OVINE MEAT	15	3.395	439	2.264
CARNE DE ANIMALES DE CAZA MENOR / SMALL GAME MEAT	86	86	97	205
MENUDENCIAS / OFFALS				83
SUBPRODUCTO PRIMARIO PARA USO INDUSTRIAL / PRIMARY BYPRODUCT FOR INDUSTRIAL USE	74	1.098	112	1.088
SUBPRODUCTO INDUSTRIALIZADO / INDUSTRIALIZED BYPRODUCT	708	3.939	393	4.290
ANGOLA/ANGOLA		490		725
CARNE BOVINA / BEEF		97		547
CARNE DE AVE / POULTRY MEAT		359		114
MENUDENCIAS / OFFALS		33		64
ARGELIA/ALGERIA	27	599		
CARNE BOVINA / BEEF		27		
CARNE OVINA / OVINE MEAT		376		
SUBPRODUCTO RESIDUAL COMESTIBLE / REMAINING EDIBLE BYPRODUCT	27	196		
ARGENTINA/ARGENTINA	339	3.593	540	5.228
SUBPRODUCTO PRIMARIO PARA USO INDUSTRIAL / PRIMARY BYPRODUCT FOR INDUSTRIAL USE	39	119	19	531
SUBPRODUCTO INDUSTRIALIZADO / INDUSTRIALIZED BYPRODUCT	299	3.474	520	4.697
BAHAMAS/BAHAMAS				95
MENUDENCIAS / OFFALS				95
BARBADOS/BARBADOS	224	2.130	424	2.006
CARNE BOVINA / BEEF	224	2.130	424	2.006
BERMUDAS/BERMUDA				51
MENUDENCIAS / OFFALS				51
BIELORRUSIA/BELARUS		530	57	344
CARNE BOVINA / BEEF		65		
CARNE EQUINA / HORSE MEAT		139		18
MENUDENCIAS / OFFALS				8
SUBPRODUCTO INDUSTRIALIZADO / INDUSTRIALIZED BYPRODUCT		325	57	317
BOSNIA Y HERZEGOVINA/BOSNIA AND HERZEGOVINA				261
CARNE BOVINA / BEEF				261
BRASIL/BRAZIL	9.058	84.587	6.871	81.897
CARNE BOVINA / BEEF	6.387	56.617	4.752	56.194
CARNE OVINA / OVINE MEAT	2.610	26.582	2.045	22.958
MENUDENCIAS / OFFALS		108	74	307
SUBPRODUCTO RESIDUAL COMESTIBLE / REMAINING EDIBLE BYPRODUCT		14		65
SUBPRODUCTO PRIMARIO PARA USO INDUSTRIAL / PRIMARY BYPRODUCT FOR INDUSTRIAL USE				1.389
SUBPRODUCTO INDUSTRIALIZADO / INDUSTRIALIZED BYPRODUCT	61	1.265		985

EXPORTACIONES TOTALES DEL SECTOR CÁRNICO - POR DESTINO

TOTAL MEAT EXPORTS - BY DESTINATION

2013 - 2014

Importe FOB (Miles de dólares)

FOB Value (Thousand dollars)

DESTINO/DESTINATION	2014		2013	
	Ago/Aug	Ene/Ago / Jan/Aug	Ago/Aug	Ene/Ago / Jan/Aug
BÉLGICA/BELGIUM	106	5.187	358	3.524
CARNE BOVINA / BEEF		1.037		616
CARNE OVINA / OVINE MEAT		209		
CARNE EQUINA / HORSE MEAT	92	3.207	358	2.839
CARNE DE ANIMALES DE CAZA MENOR / SMALL GAME MEAT		590		
SUBPRODUCTO PRIMARIO PARA USO INDUSTRIAL / PRIMARY BYPRODUCT FOR INDUSTRIAL USE	14	143		70
CANADÁ/CANADA	1.289	40.222	1.115	32.395
CARNE BOVINA / BEEF	1.073	39.676	958	31.718
CARNE OVINA / OVINE MEAT	216	546	157	677
CHILE/CHILE	2.263	28.385	2.958	54.459
CARNE BOVINA / BEEF	2.214	28.225	2.940	54.383
SUBPRODUCTO PRIMARIO PARA USO INDUSTRIAL / PRIMARY BYPRODUCT FOR INDUSTRIAL USE		25		50
SUBPRODUCTO INDUSTRIALIZADO / INDUSTRIALIZED BYPRODUCT	34	89		
PRODUCTO CÁRNICO PARA ALIMENTACION ANIMAL / MEAT PRODUCT FOR ANIMAL FODDAGE	15	47	18	26
CHIPRE/CYPRUS			108	343
CARNE BOVINA / BEEF			108	343
COLOMBIA/COLOMBIA	299	1.994	471	2.389
CARNE BOVINA / BEEF	51	363	129	340
SUBPRODUCTO INDUSTRIALIZADO / INDUSTRIALIZED BYPRODUCT	248	1.631	342	2.049
COREA DEL SUR/KOREA, REPUBLIC OF	105	826	60	1.115
CARNE BOVINA / BEEF	105	813	60	1.083
MENUDENCIAS / OFFALS		13		32
CROACIA/CROATIA				651
CARNE BOVINA / BEEF				651
CUBA/CUBA				25
CARNE BOVINA / BEEF				25
DINAMARCA/DENMARK	196	2.268	119	1.782
CARNE BOVINA / BEEF	196	2.152	119	1.779
CARNE OVINA / OVINE MEAT		116		
CARNE EQUINA / HORSE MEAT				3
ECUADOR/ECUADOR	10	554		497
CARNE BOVINA / BEEF	10	432		354
CARNE OVINA / OVINE MEAT		84		134
MENUDENCIAS / OFFALS		9		9
SUBPRODUCTO RESIDUAL COMESTIBLE / REMAINING EDIBLE BYPRODUCT		30		
EGIPTO/EGYPT		118		220
SUBPRODUCTO INDUSTRIALIZADO / INDUSTRIALIZED BYPRODUCT		118		220
EMIRATOS ÁRABES UNIDOS/UNITED ARAB EMIRATES	81	390		184
CARNE BOVINA / BEEF				12
CARNE OVINA / OVINE MEAT	81	390		167
SUBPRODUCTO RESIDUAL COMESTIBLE / REMAINING EDIBLE BYPRODUCT				4
ESPAÑA/SPAIN	1.690	18.314	1.637	16.198
CARNE BOVINA / BEEF	1.469	17.422	1.637	15.091

EXPORTACIONES TOTALES DEL SECTOR CÁRNICO - POR DESTINO

TOTAL MEAT EXPORTS - BY DESTINATION

2013 - 2014

Importe FOB (Miles de dólares)

FOB Value (Thousand dollars)

DESTINO/DESTINATION	2014		2013	
	Ago/Aug	Ene/Ago / Jan/Aug	Ago/Aug	Ene/Ago / Jan/Aug
CARNE OVINA / OVINE MEAT		60		4
MENUDENCIAS / OFFALS		213		709
SUBPRODUCTO INDUSTRIALIZADO / INDUSTRIALIZED BYPRODUCT	221	619		394
ESTADOS UNIDOS/UNITED STATES	14.896	134.813	10.857	120.872
CARNE BOVINA / BEEF	14.382	131.801	10.777	119.677
CARNE OVINA / OVINE MEAT	11	474		
SUBPRODUCTO PRIMARIO PARA USO INDUSTRIAL / PRIMARY BYPRODUCT FOR INDUSTRIAL USE		72		101
SUBPRODUCTO INDUSTRIALIZADO / INDUSTRIALIZED BYPRODUCT	117	311		230
PRODUCTO CARNICO PARA ALIMENTACION ANIMAL / MEAT PRODUCT FOR ANIMAL FODDAGE	386	2.155	80	865
FEDERACION RUSA/RUSSIAN FEDERATION	12.615	103.353	7.817	96.439
CARNE BOVINA / BEEF	9.014	75.097	5.735	77.378
CARNE OVINA / OVINE MEAT		1.093	79	1.083
CARNE EQUINA / HORSE MEAT	1.046	8.080	364	3.533
CARNE DE AVE / POULTRY MEAT		70		44
MENUDENCIAS / OFFALS	2.064	14.771	1.183	11.015
SUBPRODUCTO RESIDUAL COMESTIBLE / REMAINING EDIBLE BYPRODUCT	130	1.082	45	480
SUBPRODUCTO INDUSTRIALIZADO / INDUSTRIALIZED BYPRODUCT	360	3.160	412	2.908
FINLANDIA/FINLAND	267	2.376	159	7.531
CARNE BOVINA / BEEF	267	2.197	159	1.421
CARNE OVINA / OVINE MEAT		178		164
SUBPRODUCTO PRIMARIO PARA USO INDUSTRIAL / PRIMARY BYPRODUCT FOR INDUSTRIAL USE				5.946
FRANCIA/FRANCE	686	8.505	783	9.145
CARNE BOVINA / BEEF		3.421	262	4.334
CARNE OVINA / OVINE MEAT		1.668	303	1.481
CARNE EQUINA / HORSE MEAT	279	2.697	207	3.000
MENUDENCIAS / OFFALS				(.)
SUBPRODUCTO PRIMARIO PARA USO INDUSTRIAL / PRIMARY BYPRODUCT FOR INDUSTRIAL USE	21	107	11	101
SUBPRODUCTO INDUSTRIALIZADO / INDUSTRIALIZED BYPRODUCT	386	612		229
GABÓN/GABON		172		68
CARNE OVINA / OVINE MEAT		172		
MENUDENCIAS / OFFALS				68
GEORGIA/GEORGIA		290	2	2
CARNE BOVINA / BEEF		286	2	2
MENUDENCIAS / OFFALS		3		
GHANA/GHANA				71
MENUDENCIAS / OFFALS				71
GUINEA ECUATORIAL/EQUATORIAL GUINEA				111
CARNE OVINA / OVINE MEAT				68
CARNE DE AVE / POULTRY MEAT				42
HAITÍ/HAITI				19
SUBPRODUCTO RESIDUAL COMESTIBLE / REMAINING EDIBLE BYPRODUCT				19
IRLANDA/IRELAND				278

EXPORTACIONES TOTALES DEL SECTOR CÁRNICO - POR DESTINO

TOTAL MEAT EXPORTS - BY DESTINATION

2013 - 2014

Importe FOB (Miles de dólares)

FOB Value (Thousand dollars)

DESTINO/DESTINATION	2014		2013	
	Ago/Aug	Ene/Ago / Jan/Aug	Ago/Aug	Ene/Ago / Jan/Aug
CARNE BOVINA / BEEF				278
ISLA MADEIRA/MADEIRA ISLAND		1.264	79	669
CARNE BOVINA / BEEF		1.264	79	669
ISLAS CANARIAS/CANARY ISLANDS	1.600	13.073	813	13.085
CARNE BOVINA / BEEF	1.600	13.073	813	13.056
MENUDENCIAS / OFFALS				29
ISRAEL/ISRAEL	10.600	98.836	11.311	105.334
CARNE BOVINA / BEEF	10.122	96.337	10.942	101.534
MENUDENCIAS / OFFALS	265	1.464	222	2.522
SUBPRODUCTO RESIDUAL COMESTIBLE / REMAINING EDIBLE BYPRODUCT	107	927	107	1.135
SUBPRODUCTO INDUSTRIALIZADO / INDUSTRIALIZED BYPRODUCT	107	107	41	144
ITALIA/ITALY	3.391	34.934	3.331	41.740
CARNE BOVINA / BEEF	2.704	22.853	2.982	37.019
CARNE OVINA / OVINE MEAT				192
CARNE EQUINA / HORSE MEAT			68	271
MENUDENCIAS / OFFALS				166
SUBPRODUCTO PRIMARIO PARA USO INDUSTRIAL / PRIMARY BYPRODUCT FOR INDUSTRIAL USE		7.271		
SUBPRODUCTO INDUSTRIALIZADO / INDUSTRIALIZED BYPRODUCT	687	4.810	280	4.093
JAPÓN/JAPAN	36	1.180	403	1.043
CARNE BOVINA / BEEF		529	114	235
MENUDENCIAS / OFFALS				59
SUBPRODUCTO RESIDUAL COMESTIBLE / REMAINING EDIBLE BYPRODUCT				(.)
SUBPRODUCTO INDUSTRIALIZADO / INDUSTRIALIZED BYPRODUCT	36	651	289	749
JORDANIA/JORDAN	248	3.046	144	939
CARNE BOVINA / BEEF			58	161
CARNE OVINA / OVINE MEAT	248	3.018	86	613
MENUDENCIAS / OFFALS		28		30
SUBPRODUCTO RESIDUAL COMESTIBLE / REMAINING EDIBLE BYPRODUCT				135
KAZAJISTÁN/KAZAKHSTAN		1.103	394	2.646
CARNE BOVINA / BEEF		55		1.010
CARNE OVINA / OVINE MEAT		41	70	70
CARNE EQUINA / HORSE MEAT		651	271	1.494
MENUDENCIAS / OFFALS		357		
SUBPRODUCTO RESIDUAL COMESTIBLE / REMAINING EDIBLE BYPRODUCT				18
SUBPRODUCTO INDUSTRIALIZADO / INDUSTRIALIZED BYPRODUCT			53	53
KUWAIT/KUWAIT		695		336
CARNE BOVINA / BEEF		627		284
CARNE OVINA / OVINE MEAT		68		53
LIBERIA/LIBERIA				12
SUBPRODUCTO RESIDUAL COMESTIBLE / REMAINING EDIBLE BYPRODUCT				12
LÍBANO/LEBANON	27	124	132	944
CARNE BOVINA / BEEF	27	27		

EXPORTACIONES TOTALES DEL SECTOR CÁRNICO - POR DESTINO

TOTAL MEAT EXPORTS - BY DESTINATION

2013 - 2014

Importe FOB (Miles de dólares)

FOB Value (Thousand dollars)

DESTINO/DESTINATION	2014		2013	
	Ago/Aug	Ene/Ago / Jan/Aug	Ago/Aug	Ene/Ago / Jan/Aug
MENUDENCIAS / OFFALS				8
SUBPRODUCTO RESIDUAL COMESTIBLE / REMAINING EDIBLE BYPRODUCT				138
SUBPRODUCTO INDUSTRIALIZADO / INDUSTRIALIZED BYPRODUCT		97	132	798
MALTA/MALTA		124		
CARNE BOVINA / BEEF		124		
MARRUECOS/MOROCCO	72	72		
SUBPRODUCTO INDUSTRIALIZADO / INDUSTRIALIZED BYPRODUCT	72	72		
MÉXICO/MEXICO	1.587	10.034	5	360
CARNE BOVINA / BEEF	81	750		332
CARNE OVINA / OVINE MEAT		34	5	28
SUBPRODUCTO PRIMARIO PARA USO INDUSTRIAL / PRIMARY BYPRODUCT FOR INDUSTRIAL USE	1.506	9.251		
NAMIBIA/NAMIBIA				415
CARNE DE AVE / POULTRY MEAT				309
MENUDENCIAS / OFFALS				19
SUBPRODUCTO RESIDUAL COMESTIBLE / REMAINING EDIBLE BYPRODUCT				87
NIGERIA/NIGERIA				3.932
SUBPRODUCTO PRIMARIO PARA USO INDUSTRIAL / PRIMARY BYPRODUCT FOR INDUSTRIAL USE				3.932
NORUEGA/NORWAY	732	8.068	819	6.251
CARNE BOVINA / BEEF	732	7.835	819	6.111
CARNE OVINA / OVINE MEAT		233		140
NUEVA ZELANDA/NEW ZEALAND		113		756
SUBPRODUCTO PRIMARIO PARA USO INDUSTRIAL / PRIMARY BYPRODUCT FOR INDUSTRIAL USE		35		26
SUBPRODUCTO INDUSTRIALIZADO / INDUSTRIALIZED BYPRODUCT		78		730
OMÁN/OMAN		1		922
CARNE OVINA / OVINE MEAT		1		
CARNE DE AVE / POULTRY MEAT				922
PAKISTÁN/PAKISTAN		210		
SUBPRODUCTO INDUSTRIALIZADO / INDUSTRIALIZED BYPRODUCT		210		
PARAGUAY/PARAGUAY				47
CARNE BOVINA / BEEF				6
SUBPRODUCTO INDUSTRIALIZADO / INDUSTRIALIZED BYPRODUCT				41
PAÍSES BAJOS/NETHERLANDS	9.845	99.756	11.119	71.511
CARNE BOVINA / BEEF	9.533	97.270	10.598	65.757
CARNE OVINA / OVINE MEAT	290	2.255	162	1.523
CARNE DE ANIMALES DE CAZA MENOR / SMALL GAME MEAT			171	683
SUBPRODUCTO PRIMARIO PARA USO INDUSTRIAL / PRIMARY BYPRODUCT FOR INDUSTRIAL USE	22	230	29	3.367
SUBPRODUCTO INDUSTRIALIZADO / INDUSTRIALIZED BYPRODUCT			160	160
PRODUCTO CÁRNICO PARA ALIMENTACION ANIMAL / MEAT PRODUCT FOR ANIMAL FODDAGE				21

EXPORTACIONES TOTALES DEL SECTOR CÁRNICO - POR DESTINO

TOTAL MEAT EXPORTS - BY DESTINATION

2013 - 2014

Importe FOB (Miles de dólares)

FOB Value (Thousand dollars)

DESTINO/DESTINATION	2014		2013	
	Ago/Aug	Ene/Ago / Jan/Aug	Ago/Aug	Ene/Ago / Jan/Aug
PERÚ/PERU	143	1.898	172	2.621
CARNE BOVINA / BEEF	53	1.018	24	1.278
MENUDENCIAS / OFFALS	68	841	141	1.195
SUBPRODUCTO RESIDUAL COMESTIBLE / REMAINING EDIBLE BYPRODUCT	22	39	7	138
SUBPRODUCTO INDUSTRIALIZADO / INDUSTRIALIZED BYPRODUCT				10
POLINESIA FRANCESA/FRENCH POLYNESIA	657	5.371	278	3.582
CARNE BOVINA / BEEF	657	5.256	278	3.511
CARNE OVINA / OVINE MEAT		115		62
MENUDENCIAS / OFFALS				8
POLONIA/POLAND	60	235	22	95
CARNE BOVINA / BEEF	40	40		
MENUDENCIAS / OFFALS		31	6	17
SUBPRODUCTO RESIDUAL COMESTIBLE / REMAINING EDIBLE BYPRODUCT	21	164	16	78
PORTUGAL/PORTUGAL	593	4.031	227	2.284
CARNE BOVINA / BEEF	593	4.031	227	2.284
QATAR/QATAR		3	178	398
CARNE BOVINA / BEEF		3		
CARNE DE AVE / POULTRY MEAT			178	398
REINO UNIDO/UNITED KINGDOM	1.677	21.887	2.798	31.831
CARNE BOVINA / BEEF	1.595	19.979	2.714	30.753
CARNE OVINA / OVINE MEAT	82	1.688	83	1.079
SUBPRODUCTO PRIMARIO PARA USO INDUSTRIAL / PRIMARY BYPRODUCT FOR INDUSTRIAL USE		79		
SUBPRODUCTO INDUSTRIALIZADO / INDUSTRIALIZED BYPRODUCT		141		
REPÚBLICA CHECA/CZECH REPUBLIC		197	59	208
CARNE BOVINA / BEEF		197	59	208
REPÚBLICA DEL CONGO/CONGO	77	748	111	847
CARNE BOVINA / BEEF		142		215
CARNE OVINA / OVINE MEAT		70	111	111
CARNE DE AVE / POULTRY MEAT	69	501		432
MENUDENCIAS / OFFALS		5		
SUBPRODUCTO RESIDUAL COMESTIBLE / REMAINING EDIBLE BYPRODUCT	8	29		89
REPÚBLICA DEMOCRÁTICA DEL CONGO/CONGO, THE DEMOCRATIC REPUBLIC OF THE	76	76		
CARNE DE AVE / POULTRY MEAT	67	67		
MENUDENCIAS / OFFALS	1	1		
SUBPRODUCTO RESIDUAL COMESTIBLE / REMAINING EDIBLE BYPRODUCT	7	7		
REPÚBLICA POPULAR CHINA/CHINA	22.484	271.578	31.951	255.605
CARNE BOVINA / BEEF	14.611	180.345	21.883	175.011
CARNE OVINA / OVINE MEAT	501	9.770	2.971	12.274
MENUDENCIAS / OFFALS	4.591	48.287	5.064	41.433
SUBPRODUCTO RESIDUAL COMESTIBLE / REMAINING EDIBLE BYPRODUCT	1.611	17.129	615	6.280
SUBPRODUCTO PRIMARIO PARA USO INDUSTRIAL / PRIMARY BYPRODUCT FOR INDUSTRIAL USE	6	4.828	240	8.021

EXPORTACIONES TOTALES DEL SECTOR CÁRNICO - POR DESTINO

TOTAL MEAT EXPORTS - BY DESTINATION

2013 - 2014

Importe FOB (Miles de dólares)

FOB Value (Thousand dollars)

DESTINO/DESTINATION	2014		2013	
	Ago/Aug	Ene/Ago / Jan/Aug	Ago/Aug	Ene/Ago / Jan/Aug
SUBPRODUCTO INDUSTRIALIZADO / INDUSTRIALIZED BYPRODUCT	1.166	11.218	1.178	12.586
SENEGAL/SENEGAL	11	76		29
CARNE BOVINA / BEEF	11	76		29
SEYCHELLES/SEYCHELLES		99		75
CARNE OVINA / OVINE MEAT		99		75
SINGAPUR/SINGAPORE		1.406	118	1.334
CARNE BOVINA / BEEF		1.391	118	1.322
MENUDENCIAS / OFFALS		14		12
SUDÁFRICA/SOUTH AFRICA	188	3.226	1.638	9.353
CARNE BOVINA / BEEF	135	2.398	216	2.232
SUBPRODUCTO RESIDUAL COMESTIBLE / REMAINING EDIBLE BYPRODUCT	53	796	15	716
SUBPRODUCTO PRIMARIO PARA USO INDUSTRIAL / PRIMARY BYPRODUCT FOR INDUSTRIAL USE		32	1.408	6.406
SUECIA/SWEDEN	1.044	17.209	1.079	16.128
CARNE BOVINA / BEEF	1.044	17.024	1.079	15.910
CARNE OVINA / OVINE MEAT		184		194
SUBPRODUCTO RESIDUAL COMESTIBLE / REMAINING EDIBLE BYPRODUCT				24
SUIZA/SWITZERLAND	1.602	16.944	2.271	19.319
CARNE BOVINA / BEEF	1.518	16.143	2.226	18.829
CARNE OVINA / OVINE MEAT		83		72
CARNE EQUINA / HORSE MEAT	85	718	32	179
CARNE DE ANIMALES DE CAZA MENOR / SMALL GAME MEAT				123
SUBPRODUCTO RESIDUAL COMESTIBLE / REMAINING EDIBLE BYPRODUCT		(.)		
SUBPRODUCTO PRIMARIO PARA USO INDUSTRIAL / PRIMARY BYPRODUCT FOR INDUSTRIAL USE			12	116
TAILANDIA/THAILAND		454	102	268
MENUDENCIAS / OFFALS		226	58	225
SUBPRODUCTO RESIDUAL COMESTIBLE / REMAINING EDIBLE BYPRODUCT		12		
SUBPRODUCTO PRIMARIO PARA USO INDUSTRIAL / PRIMARY BYPRODUCT FOR INDUSTRIAL USE		215	43	43
TOGO/TOGO			10	10
SUBPRODUCTO RESIDUAL COMESTIBLE / REMAINING EDIBLE BYPRODUCT			10	10
TRINIDAD Y TOBAGO/TRINIDAD AND TOBAGO	961	5.962	839	5.792
CARNE BOVINA / BEEF	961	5.962	839	5.788
CARNE OVINA / OVINE MEAT				4
TURQUÍA/TURKEY	132	315		328
CARNE BOVINA / BEEF	132	132		206
CARNE OVINA / OVINE MEAT		149		21
MENUDENCIAS / OFFALS		34		6
SUBPRODUCTO RESIDUAL COMESTIBLE / REMAINING EDIBLE BYPRODUCT				20
SUBPRODUCTO INDUSTRIALIZADO / INDUSTRIALIZED BYPRODUCT				74
TÚNEZ/TUNISIA	208	854		311
CARNE BOVINA / BEEF		134		

EXPORTACIONES TOTALES DEL SECTOR CÁRNICO - POR DESTINO

TOTAL MEAT EXPORTS - BY DESTINATION

2013 - 2014

Importe FOB (Miles de dólares)

FOB Value (Thousand dollars)

DESTINO/DESTINATION	2014		2013	
	Ago/Aug	Ene/Ago / Jan/Aug	Ago/Aug	Ene/Ago / Jan/Aug
CARNE OVINA / OVINE MEAT	208	719		311
UCRANIA/UKRAINE				100
CARNE BOVINA / BEEF				100
VENEZUELA/VENEZUELA	8.912	64.510	5.703	44.155
CARNE BOVINA / BEEF	5.580	40.996	4.854	30.670
CARNE DE AVE / POULTRY MEAT	3.332	23.514	848	13.484
VIETNAM/VIET NAM	249	2.862	332	2.232
CARNE BOVINA / BEEF		3		3
CARNE EQUINA / HORSE MEAT	11	657	76	134
MENUDENCIAS / OFFALS	71	820	30	192
SUBPRODUCTO RESIDUAL COMESTIBLE / REMAINING EDIBLE BYPRODUCT	94	115		10
SUBPRODUCTO INDUSTRIALIZADO / INDUSTRIALIZED BYPRODUCT	73	1.266	226	1.894
ZONA NEUTRAL PALESTINA/PALESTINIAN NEUTRAL ZONE		477	61	2.059
CARNE BOVINA / BEEF		270		1.477
CARNE OVINA / OVINE MEAT				61
MENUDENCIAS / OFFALS		207	61	521
TOTAL	119.607	1.216.429	119.965	1.152.485